

**RISANAMENTO FONICO  
 BELLINZONESE E  
 LOCARNESE-VALLEMAGGIA  
 FASE PRIORITARIA**

Progetto di risanamento fonico degli assi stradali cantonali e comunali del

**COMUNE DI BELLINZONA**  
 Sezione di CAMORINO

**CARICO FONICO NOTTURNO  
 SITUAZIONE 2036  
 dopo il risanamento**

Piano 2.4

Data:	27 marzo 2018	<b>UFFICIO DELLA PREVENZIONE          DEI RUMORI</b> Via Franco Zoni 13 6501 BELLINZONA Tel. 091 / 814 29 51 fax 091 / 814 29 79 e-mail: di.uffici@ti.ch
Scala:	1:2000	
Dim.:	1480 x 914 mm	
Operatore:	UPR	

**Legenda**

**Fonti di emissione**

Impianti stradali considerati

**Provvedimenti di risanamento fonico**

Pavimentazione fonoassorbente SDM-12 [3 dB(A)]

**Edifici e punti di calcolo**

- Carico fonico uguale o superiore ai valori d'allarme (>= VA)
- Carico fonico superiore ai valori limite d'immissione (>= VLI < VA)
- Carico fonico inferiore ai valori limite d'immissione (<= VP <= VLI)
- Carico fonico inferiore ai valori di pianificazione (< VP)
- Punto di immissione in campo libero
- Edifici non sensibili (accessori)
- Edifici non considerati (esterni al perimetro di calcolo)

**Gradi di sensibilità**

- II
- III

**Zone del piano regolatore**

**ZONE RESIDENZIALI E MISTE**

- NV, Zona dei nuclei tradizionali
- NV1, Zona del nucleo vecchio di Camorino
- NV2, Zona del nucleo vecchio di Vigana
- NV3, Zona del nucleo vecchio di Cornetta
- NV4, Zona del nucleo vecchio Al Secco
- NV5, Zona del nucleo vecchio Noverasca Sotto
- NM, Zona del nucleo speciale dei Monti
- ZSE, Zona dei gruppi di edifici
- R2a, Zona residenziale estensiva a
- R2b, Zona residenziale estensiva b
- R3, Zona residenziale semi intensiva
- RA, Zona residenziale intensiva
- RC3, Zona residenziale commerciale

**ZONE LAVORATIVE**

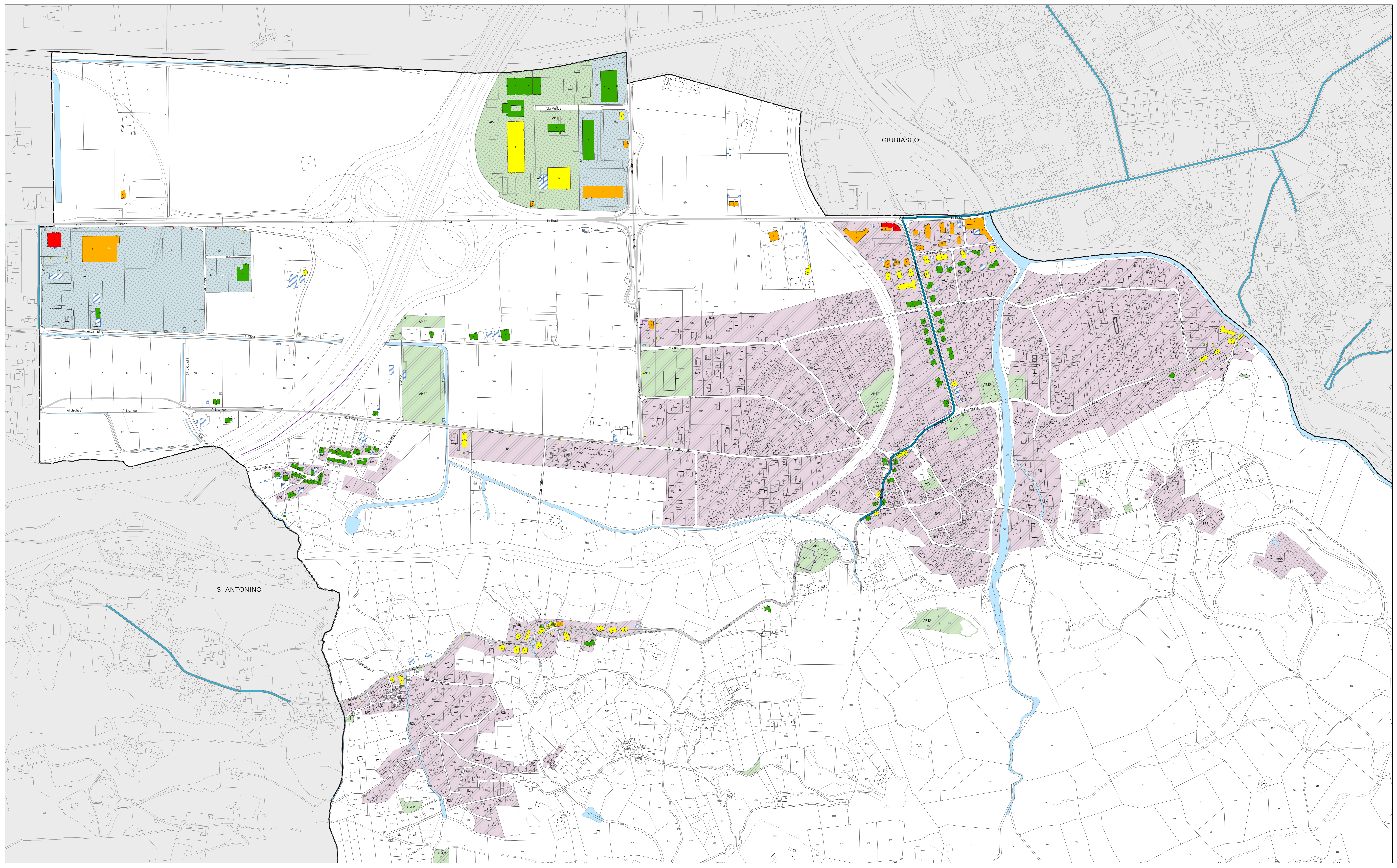
- Az, Zona artigianale
- Zc, Zona a carattere commerciale

**ZONE PER SCOPI PUBBLICI**

- AP-EP, Zona per attrezzature d'interesse pubblico
- AP-EP, Zona per gli edifici d'interesse pubblico
- AP-EP, Zona per edificazione mista d'interesse pubblico e privato

**Altri elementi**

- Incrocio semaforico e relative aree di influenza (50-100m)
- Riconda e relative aree di influenza (50-100m)
- Ostacoli esistenti (barriere antirumore, muri)
- Confine Sezione comunale



IX