
Repubblica e Cantone Ticino
 Dipartimento del territorio

Direzione dell'ambiente
 Sezione della protezione dell'aria
 dell'acqua e del suolo

**RISANAMENTO FONICO
 BELLINZONESE E
 LOCARNESE-VALLEMAGGIA
 FASE PRIORITARIA**

Progetto di risanamento fonico
 degli assi stradali cantonali e comunali del

COMUNE DI BELLINZONA
 Sezione di CAMORINO

**CARICO FONICO DIURNO
 SITUAZIONE 2036
 prima del risanamento**

Piano 2.1

Data: 27 marzo 2018
 Scala: 1:2000
 Dim.: 1600 x 914 mm
 Operatore: UPR

**UFFICIO DELLA PREVENZIONE
 DEI RUMORI**
 Via Franco Zoni 13
 6501 BELLINZONA
 Tel. 091 / 814 29 51
 fax 091 / 814 29 79
 e-mail: uff.ufficio@upr.ch

Legenda

Fonti di emissione

- Impianti stradali considerati

Edifici e punti di calcolo

- Carico fonico uguale o superiore ai valori d'allarme ($\geq VA$)
- Carico fonico superiore ai valori limite d'emissione ($> VLI < VA$)
- Carico fonico inferiore ai valori limite d'emissione ($\geq VP < VLI$)
- Carico fonico inferiore ai valori di pianificazione ($< VP$)
- Punto di immissione in campo libero
- Edifici non sensibili (accessori)
- Edifici non considerati (esterni al perimetro di calcolo)

Gradi di sensibilità

- II
- III

Zone del piano regolatore

ZONE RESIDENZIALI E MISTE

- NV, Zona dei nuclei tradizionali
- NV1, Zona del nucleo vecchio di Camorino
- NV2, Zona del nucleo vecchio di Vigina
- NV3, Zona del nucleo vecchio di Cornina
- NV4, Zona del nucleo vecchio Al Secco
- NV5, Zona del nucleo vecchio Naverasca Sotto
- NSM, Zona del nucleo speciale dei Monti
- ZSL, Zona dei gruppi di edifici
- R2a, Zona residenziale estensiva a
- R2b, Zona residenziale estensiva b
- RL, Zona residenziale semi-intensiva
- R4, Zona residenziale intensiva
- RC3, Zona residenziale commerciale

ZONE LAVORATIVE

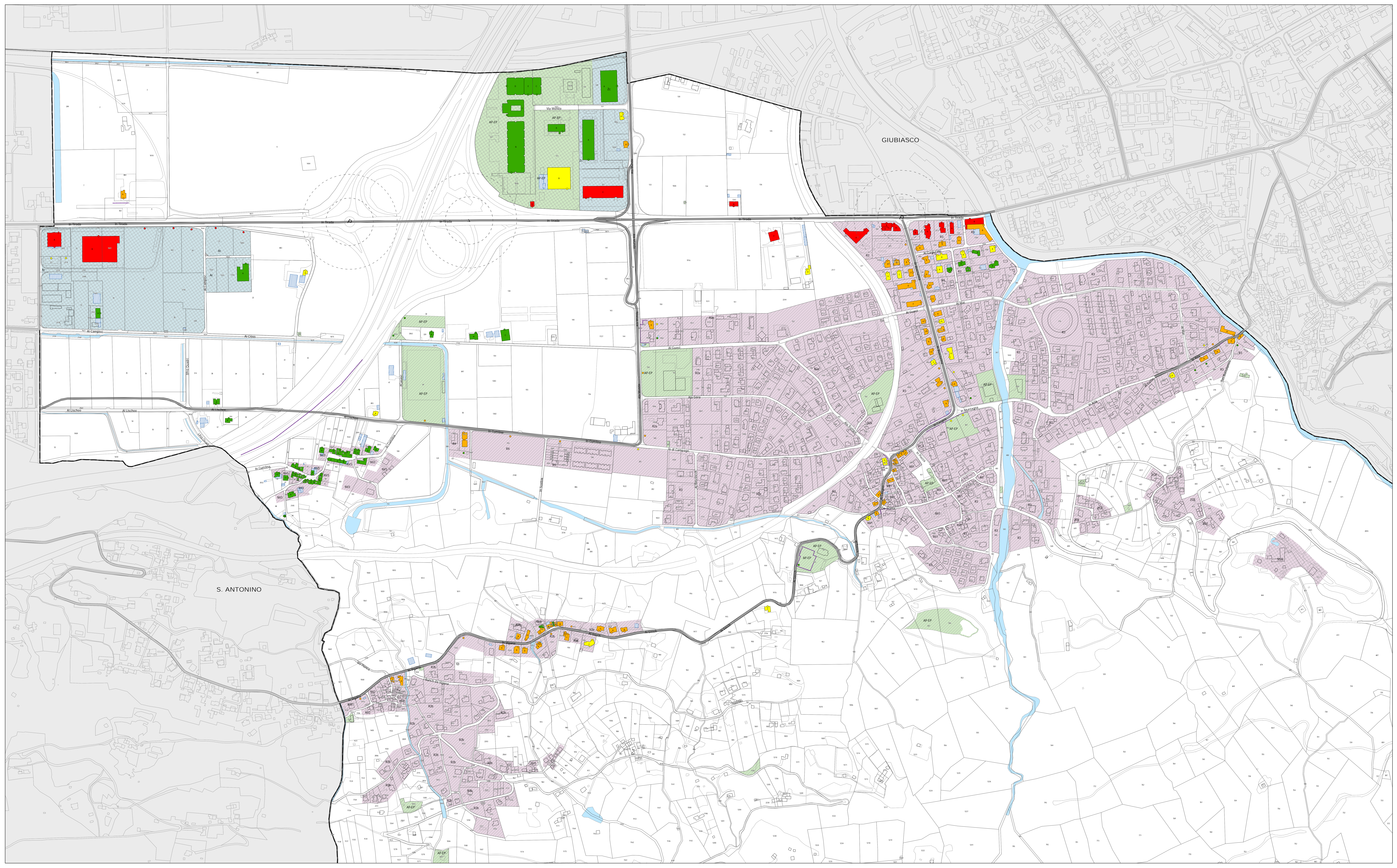
- Ai, Zona artigianale
- Zc, Zona a carattere commerciale

ZONE PER SCOPI PUBBLICI

- AP-EP, Zona per attrezzature d'interesse pubblico
- AP-EP, Zona per gli edifici d'interesse pubblico
- AP-EP, Zona per edificazione mista d'interesse pubblico e privato

Altri elementi

- Incrocio semaforico e relative aree di influenza (50-100m)
- Rotonda e relative aree di influenza (50-100m)
- Ostacoli esistenti (barriere antirumore, muri)
- Confine Sezione comunale



IX