


 Repubblica e Cantone Ticino
 Dipartimento del territorio
 Divisione dell'ambiente
 Sezione della protezione dell'aria
 dell'acqua e del suolo

RISANAMENTO FONICO BELLINZONESE E LOCARNESE-VALLEMAGGIA FASE PRIORITARIA

Progetto di risanamento fonico
degli assi stradali cantonali e comunali del

COMUNE DI BELLINZONA Sezione di BELLINZONA

PIANO DI SITUAZIONE E EMMISSIONI FONICHE DEGLI IMPIANTI STRADALI

Piano 1.0b

Data: 27 marzo 2018 Scala: 1:2500 Dim: 1200 x 914 mm Operatore: UPR	UFFICIO DELLA PREVENZIONE DEI RUMORI Via Piero Zino 13 6501 BELLINZONA tel: 091 / 814.29.51 fax: 091 / 814.29.79 e-mail: upr@ti.ch
--	--

Legenda

Fonti di emissione

- Strade comunali
- Strade cantonali

Edifici

- Edifici con locali sensibili che rientrano nell'area di calcolo del progetto
- Edifici senza locali sensibili (accessori) che rientrano nell'area di calcolo del progetto
- Edifici esclusi dall'area di calcolo del progetto

Altri elementi

- Tratte con interventi di limitazione delle emissioni foniche (v. piano delle emissioni)
- Impianti stradali il cui risanamento è deciso nell'ambito dei progetti stradali del nodo intermodale della Stazione FFS di Bellinzona
- Tunnel
- Limite della Sezione comunale

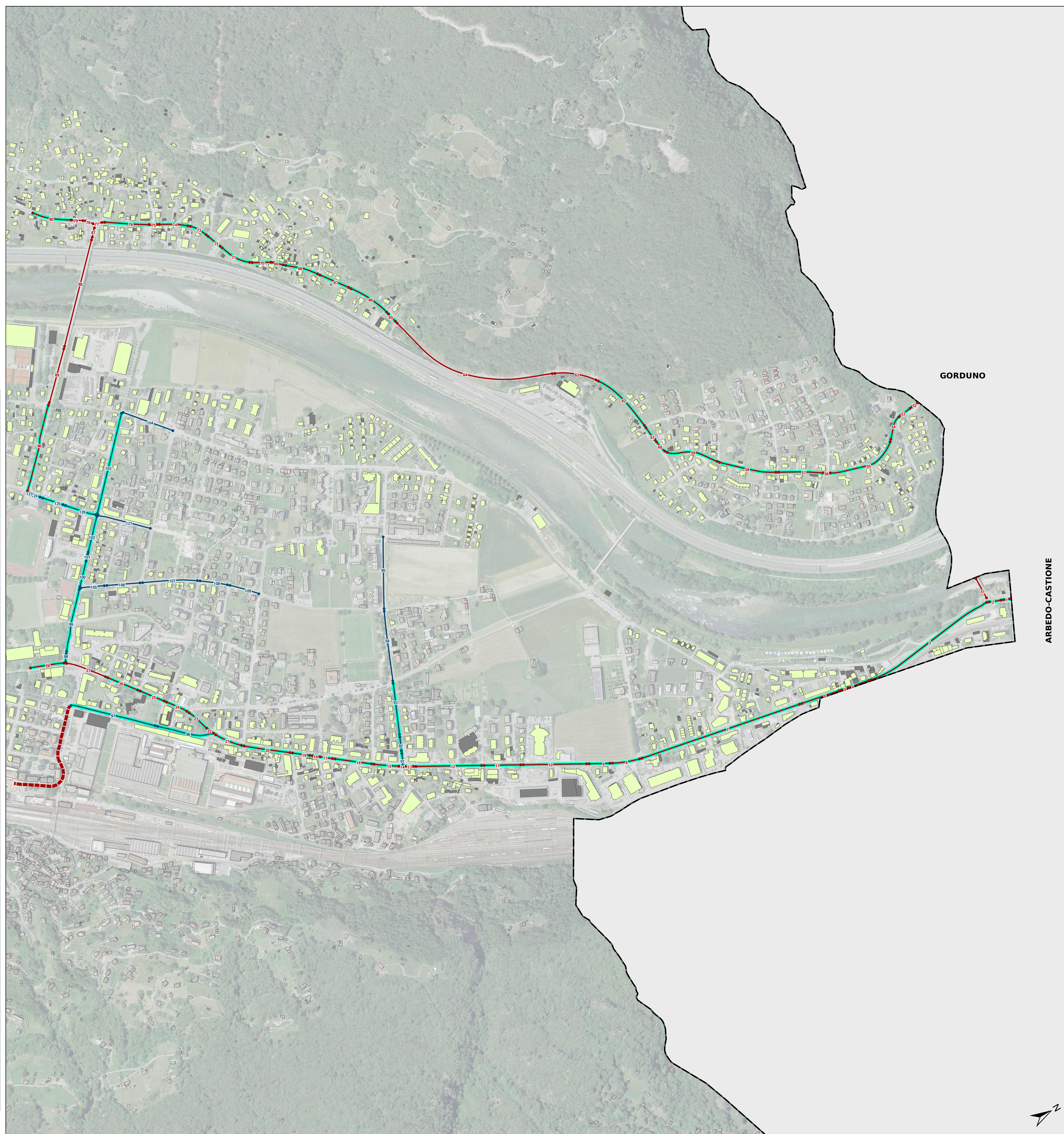


Tabella delle emissioni foniche

Segmento n°	Asse	Proprietario	Pendenza %	TGM	Coefficiente				Situazione prima del risanamento				Situazione dopo il risanamento										
					G	N	G	N	K1	Pendenza	Velocità	Pavimentazione	Emissioni dB(A)	Velocità	Pavimentazione	Emissioni dB(A)							
					G	N	G	N	G	N	G	N	k dB(A)	km/h	k dB(A)	G	N	km/h	k dB(A)	G	N		
1	P2	Ti	0	27937	0.058	0.009	10	5	0.00	0.00	0	50	0	81.8	72.2	50	-3	78.8	69.2	50	-3	78.8	69.2
2	P2	Ti	0	27937	0.058	0.009	10	5	0.00	0.00	0	50	0	81.8	72.2	50	-3	78.8	69.2	50	-3	78.8	69.2
3	P2	Ti	0	22068	0.058	0.009	10	5	0.00	0.00	0	50	0	80.8	71.2	50	-3	77.8	68.2	50	-3	77.8	68.2
4	P2	Ti	0	21276	0.058	0.009	10	5	0.00	0.00	0	50	0	80.6	71.1	50	-3	77.6	68.1	50	-3	77.6	68.1
5	P2	Ti	0	22078	0.058	0.009	10	5	0.00	0.00	0	50	0	80.6	71.2	50	-3	77.6	68.2	50	-3	77.6	68.2
6	P2	Ti	0	23494	0.058	0.009	10	5	0.00	0.00	0	50	0	81	71.5	50	-3	78	68.5	50	-3	78	68.5
7	P2	Ti	0	22495	0.058	0.009	10	5	0.00	0.00	0	50	0	81	71.5	50	-3	78	68.5	50	-3	78	68.5
8	P2	Ti	0	24205	0.058	0.009	10	5	0.00	0.00	0	50	0	81.2	71.6	50	-3	78.2	68.6	50	-3	78.2	68.6
9	P2	Ti	0	24205	0.058	0.009	10	5	0.00	0.00	0	50	0	81.2	71.6	50	-3	78.2	68.6	50	-3	78.2	68.6
10	P2	Ti	0	25127	0.058	0.009	10	5	0.00	0.00	0	50	0	81.3	71.8	50	-3	78.3	68.8	50	-3	78.3	68.8
11	P2	Ti	0	24373	0.058	0.009	10	5	0.00	0.00	0	50	0	81.2	71.6	50	-3	78.2	68.6	50	-3	78.2	68.6
12	P2	Ti	0	24197	0.058	0.009	10	5	0.00	0.00	0	50	0	81.2	71.6	50	-3	78.2	68.6	50	-3	78.2	68.6
13	P2	Ti	0	24197	0.058	0.009	10	5	0.00	0.00	0	50	0	81.2	71.6	50	-3	78.2	68.6	50	-3	78.2	68.6
14	P2	Ti	0	21367	0.058	0.009	10	5	0.00	0.00	0	50	0	80.6	71.1	50	-3	77.6	68.1	50	-3	77.6	68.1
15	P2	Ti	0	21095	0.058	0.009	10	5	0.00	0.00	0	50	0	80.6	71	50	-3	77.6	68	50	-3	77.6	68
16	P2	Ti	0	24205	0.058	0.009	10	5	0.00	0.00	0	50	0	80.4	70.9	50	-3	77.4	67.9	50	-3	77.4	67.9
17	P2	Ti	0	22429	0.058	0.009	10	5	0.00	0.00	0	50	1	81.4	71.9	50	-3	78.2	67.9	50	-3	78.2	67.9
18	P2	Ti	0	21544	0.058	0.009	10	5	0.00	0.00	0	50	0	80.7	71.1	50	-1	79.7	70.1	50	-1	79.7	70.1
19	P2	Ti	0	21544	0.058	0.009	10	5	0.00	0.00	0	50	0	80.7	71.1	50	-1	79.7	70.1	50	-1	79.7	70.1
20	P2	Ti	0	21440	0.058	0.009	10	5	0.00	0.00	0	50	0	80.6	71.1	50	-1	79.6	70.1	50	-1	79.6	70.1
21	P2	Ti	0	20250	0.058	0.009	10	5	0.00	0.00	0	50	0	80.4	70.8	50	-1	79.4	69.8	50	-1	79.4	69.8
22	P2	Ti	0	18352	0.058	0.009	10	5	0.00	0.00	0	50	0	80	70.4	50	-1	79	69.4	50	-1	79	69.4
23	P2	Ti	0	18352	0.058	0.009	10	5	0.00	0.00	0	50	0	80	70.4	50	-1	79	69.4	50	-1	79	69.4
24	P2	Ti	0	18499	0.058	0.009	10	5	0.00	0.00	0	50	1	81	71.4	50	-3	77	67.4	50	-3	77	67.4
25	P2	Ti	0	18792	0.058	0.009	10	5	0.00	0.00	0	50	1	81.1	71.5	50	-3	77.1	67.5	50	-3	77.1	67.5
26	P2	Ti	0	18406	0.058	0.009	10	5	0.00	0.00	0	50	1	81.2	71.7	50	-3	77.2	67.7	50	-3	77.2	67.7
27	P2	Ti	0	21802	0.058	0.009	10	5	0.00	0.00	0	50	1	81.7	72.1	50	-1	81.7	72.1	50	-1	81.7	72.1
28	P2	Ti	0	19197	0.058	0.009	10	5	0.00	0.00	0	50	1	81.2	71.6	50	-3	77.2	67.6	50	-3	77.2	67.6
51	P23	Ti	0	9959	0.058	0.009	10	5	0.00	-0.48	0	80	2	82.6	72.8	80	2	82.6	72.8	80	2	82.6	72.8
52	PA08	Ti	4	9116	0.058	0.009	10	5	0.00	-0.86	0.2	50	1	78.1	67.7	50	-3	74.1	63.7	50	-3	74.1	63.7
53	PA08	Ti	4	9116	0.058	0.009	10	5	0.00	-0.86	0.2	50	1	78.1	67.7	50	-3	74.1	63.7	50	-3	74.1	63.7
54	PA08	Ti	3	8991	0.058	0.009	10	5	0.00	-0.92	0	50	1	77.9	67.4	50	-3	73.9	63.4	50	-3	73.9	63.4
55	PA08	Ti	0	8056	0.058	0.009	10	5	0.00	-1.40	0	50	1	77.4	66.4	50	-3	73.4	62.4	50	-3	73.4	62.4
56	PA08	Ti	0	7929	0.058	0.009	10	5	0.00	-1.47	0	50	1	77.3	66.3	50	-3	73.3	62.3	50	-3	73.3	62.3
57	PA08	Ti	0	7899	0.058	0.009	10	5	0.00	-1.59	0	50	1	77.2	66	50	-3	73.2	62	50	-3	73.2	62
58	PA08	Ti	3	7535	0.058	0.009	10	5	0.00	-1.69	0	50	1	77.1	65.9	50	-3	73.1	61.9	50	-3	73.1	61.9
59	PA08	Ti	4	8119	0.058	0.009	10	5	0.00	-1.36	0.2	50	1	77.6	66.7	50	-3	73.6	62.7	50	-3	73.6	62.7
60	PA08	Ti	4	8212	0.058	0.009	10	5	0.00	-1.31	0.2	50	1	77.7	66.8	50	-3	73.7	62.8	50	-3	73.7	62.8
61	PA08	Ti	3	8212	0.058	0.009	10	5	0.00	-1.31	0	50	1	77.5	66.6	50	-3	73.5	62.6	50	-3	73.5	62.6
62	PA08	Ti	3	9324	0.058	0.009	10	5	0.00	-0.76	0	50	1	78	67.7	50	-3	74	63.7	50	-3	74	63.7
63	PA08	Ti	3	9324	0.058	0.009	10	5	0.00	-0.76	0	50	0	77	66.7	50	0	77	66.7	50	0	77	66.7
64	PA08	Ti	0	8901	0.058	0.009	10	5	0.00	-0.96	0	80	0	80.1	69.8	80	0	80.1	69.8	80	0	80.1	69.8
65	PA08	Ti	0	8901	0.058	0.009	10	5	0.00	-0.96	0	80	0	80.1	69.8	80	0	80.1	69.8	80	0	80.1	69.8
66	PA08	Ti	0	8901	0.058	0.009	10	5	0.00	-0.96	0	80	1	77.8	67.3	50	-3	73.8	63.3	50	-3	73.8	63.3
67	PA08	Ti	4	8855	0.058	0.009	10	5	0.00	-0.99	0.2	50	1	78	67.5	50	-3	74	63.5	50	-3	74	63.5
68	PA08	Ti	4	8785	0.058	0.009	10	5	0.00	-1.02	0.2	50	1	78	67.4	50	-3	74	63.4	50	-3	74	63.4
69	PA08	Ti	3	8785	0.058	0.009	10	5	0.00	-1.02	0	50	1	77.8	67.2	50	-3	73.8	63.2	50	-3	73.8	63.2
70	PA08	Ti	6	9714	0.058	0.009	10	5	0.00	-0.58	0.6	50	1	78.8	68.7	50	-3	74.8	64.7	50	-3	74.8	64.7
71	PA08	Ti	4	9714	0.058	0.009	10	5	0.00	-0.58	0.2	50	1	78.4	68.3	50	-3	74.4	64.3	50	-3	74.4	64.3
72	PA08	Ti	0	9714	0.058	0.009	10	5	0.00	-0.58	0	50	0	78.2	68.1	50	-3	74.2	64.1	50	-3	74.2	64.1
73	PA08	Ti	0	9714	0.058	0.009	10	5	0.00	-0.58	0	50	0	77.2	67.1	50	-3	74.2	64.1	50	-3	74.2	64.1
74	PA08	Ti	0	9714	0.058	0.009	10	5	0.00	-0.58	0	50	0	77.2	67.1	50	-1	76.2	66.1	50	-1	76.2	66.1
75	PA08	Ti	0	9714	0.058	0.009	10	5	0.00	-0.58	0	50	0	77.2	67.1	50	-1	76.2	66.1	50	-1	76.2	66.1
76	PA08	Ti	0	9567	0.058	0.009	10	5	0.00	-0.65	0	50	0	77.1	66.9	50	-1	76.1	65.9	50	-1	76.1	65.9
77	PA08	Ti	0	9567	0.058	0.009	10	5	0.00	-0.65	0	50	1	78.1	67.9	50	-1	78.1	67.9	50	-1	78.1	67.9
78	PA08	Ti	0	12818	0.058	0.009	10	5	0.00	0.00	0	50	1	79.4	69.8	50	-1	79.4	69.8	50	-1	79.4	69.8
79	PA08	Ti	0	12575	0.058	0.009	10	5	0.00	0.00	0	50	1	78.3	69.8	50	-1	78.3	69.8	50	-1	78.3	69.8