

**RISANAMENTO FONICO
 BELLINZONESE E
 LOCARNESE-VALLEMAGGIA**
FASE PRIORITARIA

Progetto di risanamento fonico
degli assi stradali cantonali del

COMUNE DI AVEGNO-GORDEVIO
 Sezione di AVEGNO

**PIANO DI SITUAZIONE E
 EMISSIONI FONICHE DEGLI
 IMPIANTI STRADALI**

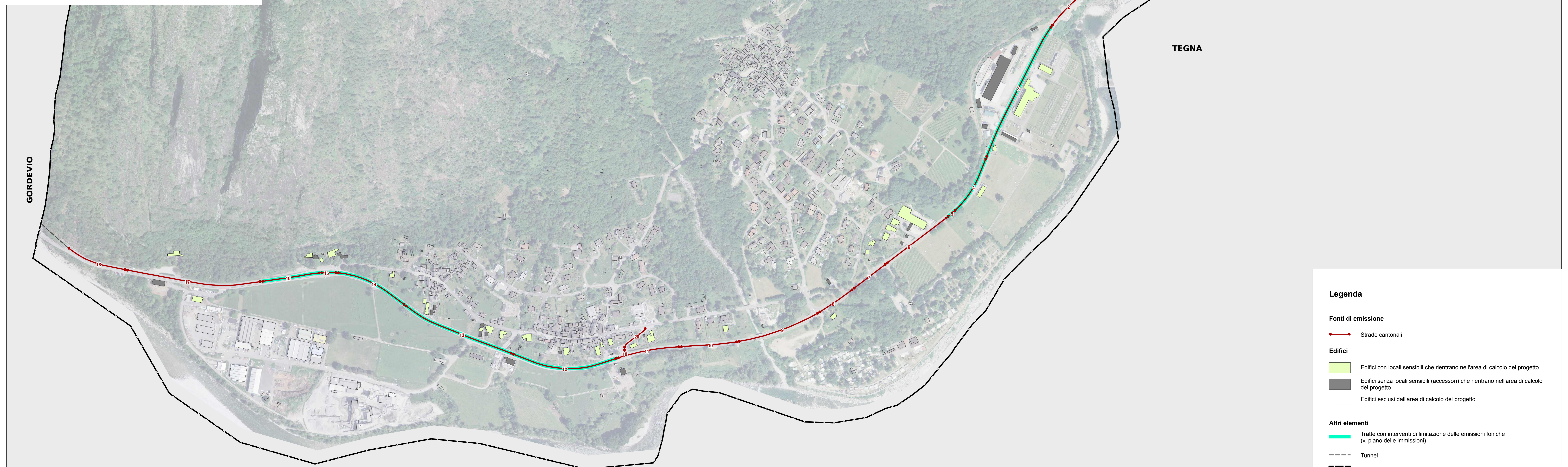
Piano 1.0

Tabella delle emissioni foniche

Segmento n°	Asse	Proprietario	Pendenza %	TGM	Coefficiente		% VP		K1		Pendenza k dB(A)	Situazione prima del risanamento				Situazione dopo il risanamento			
					G	N	G	N	G	N		Velocità km/h	Pavimentazione k dB(A)	Emissioni dB(A)		Velocità km/h	Pavimentazione k dB(A)	Emissioni dB(A)	
														G	N	G	N	G	N
1	P407	TI	4	10419	0.058	0.009	10	5	0.0	-0.3	0.2	80	0	80.9	71.4	80	0	80.9	71.4
2	P407	TI	4	10419	0.058	0.009	10	5	0.0	-0.3	0.2	80	0	80.9	71.4	80	0	80.9	71.4
3	P407	TI	0	10419	0.058	0.009	10	5	0.0	-0.3	0	80	0	80.7	71.2	80	-3	77.7	68.2
4	P407	TI	0	10419	0.058	0.009	10	5	0.0	-0.3	0	80	0	80.7	71.2	80	-3	77.7	68.2
5	P407	TI	5	10419	0.058	0.009	10	5	0.0	-0.3	0.4	80	0	81.1	71.6	80	-3	78.1	68.6
6	P407	TI	5	10419	0.058	0.009	10	5	0.0	-0.3	0.4	60	1	80	70.2	60	1	80	70.2
7	P407	TI	6	10419	0.058	0.009	10	5	0.0	-0.3	0.6	60	1	80.2	70.4	60	1	80.2	70.4
8	P407	TI	5	10419	0.058	0.009	10	5	0.0	-0.3	0.4	60	1	80	70.2	60	1	80	70.2
9	P407	TI	5	9274	0.058	0.009	10	5	0.0	-0.8	0.4	60	1	79.5	69.2	60	1	79.5	69.2
10	P407	TI	0	9274	0.058	0.009	10	5	0.0	-0.8	0	60	1	79.1	68.8	60	1	79.1	68.8
11	P407	TI	0	9274	0.058	0.009	10	5	0.0	-0.8	0	60	1	79.1	68.8	60	1	79.1	68.8
12	P407	TI	0	9274	0.058	0.009	10	5	0.0	-0.8	0	60	0	78.1	67.8	60	-3	75.1	64.8
13	P407	TI	0	9082	0.058	0.009	10	5	0.0	-0.9	0	60	0	78	67.6	60	-3	75	64.6
14	P407	TI	0	9082	0.058	0.009	10	5	0.0	-0.9	0	60	0	78	67.6	60	-3	75	64.6
15	P407	TI	0	9082	0.058	0.009	10	5	0.0	-0.9	0	60	0	78	67.6	60	-3	75	64.6
16	P407	TI	0	9082	0.058	0.009	10	5	0.0	-0.9	0	60	0	78	67.6	60	-3	75	64.6
17	P407	TI	0	9082	0.058	0.009	10	5	0.0	-0.9	0	80	0	80.2	70	80	0	80.2	70
18	P407	TI	0	9082	0.058	0.009	10	5	0.0	-0.9	0	80	2	82.2	72	80	2	82.2	72
19	S509	TI	4	0	0.058	0.009	10	5	0.0	0.0	0.2	60	1	0	0	60	1	0	0
20	S509	TI	4	0	0.058	0.009	10	5	0.0	0.0	0.2	30	1	0	0	30	1	0	0

Data: 27 marzo 2018
 Scale: 1:2500
 Dim.: 1260 x 700 mm
 Operatore: UPR

**UFFICIO DELLA PREVENZIONE
 DEI RUMORI**
 Via Franco Zorzi 13
 6501 BELLINZONA
 tel.: 091 / 814 29 51
 fax: 091 / 814 29 79
 e-mail: dupr@ti.ch



Legenda

Fonti di emissione

- Strade cantonali

Edifici

- Edifici con locali sensibili che rientrano nell'area di calcolo del progetto
- Edifici senza locali sensibili (accessori) che rientrano nell'area di calcolo del progetto
- Edifici esclusi dall'area di calcolo del progetto

Altri elementi

- Tratte con interventi di limitazione delle emissioni foniche (v. piano delle immissioni)
- Tunnel
- Limite della Sezione comunale

