

**ti** Repubblica e Cantone Ticino  
 Dipartimento del territorio

Divisione dell'ambiente  
 Sezione della protezione dell'aria,  
 dell'acqua e del suolo

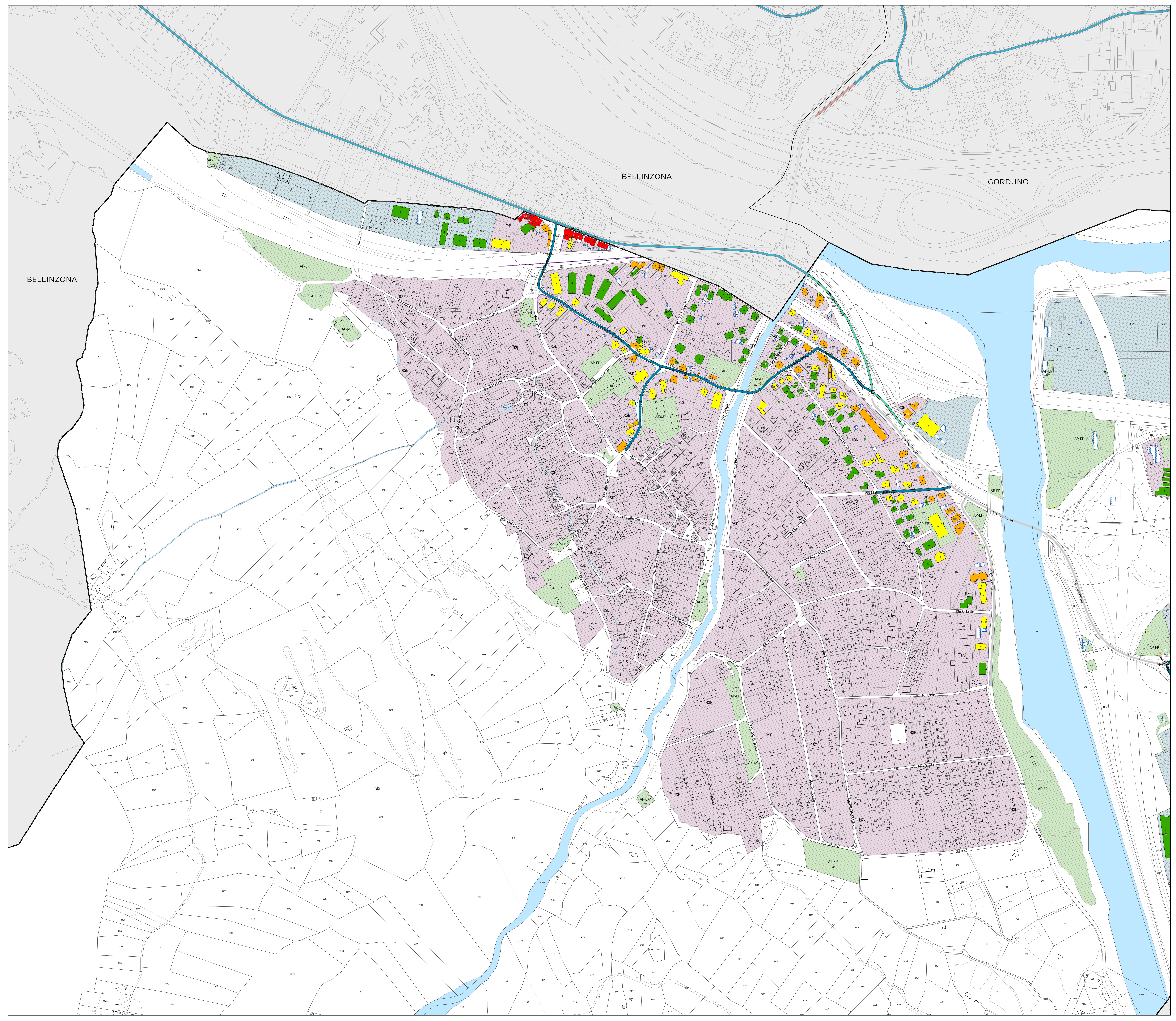
## RISANAMENTO FONICO BELLINZONESE E LOCARNESE-VALLEMAGGIA FASE PRIORITARIA

Progetto di risanamento fonico  
 degli assi stradali cantonali e comunali del  
**COMUNE DI ARBEDO-CASTIONE**

CARICO FONICO DIURNO  
 SITUAZIONE 2036  
 dopo il risanamento

Piano 2.3a

Data: 27 marzo 2018	<b>UFFICIO DELLA PREVENZIONE DEI RUMORI</b> Via Franco Zotti 13 6501 BELLINZONA tel. 091 / 814 29 51 fax 091 / 814 29 79 e-mail: di.ugrti@ti.ch
Scala: 1:2000	
Dm: 1260 x 914 mm	
Operatore: UPR	



### Legenda

**Fonti di emissione**

- Impianti stradali considerati

**Provvedimenti di risanamento fonico**

- Pavimentazione fonoassorbente SDA4-12 [-3 dB(A)]
- Riduzione della velocità di cartello da 80 a 50 km/h + Pav. fonoassorbente SDA4-12
- Riduzione della velocità di cartello da 60 a 50 km/h + Pav. fonoassorbente SDA4-12

**Edifici e punti di calcolo**

- Carico fonico uguale o superiore ai valori d'allarme (>= VA)
- Carico fonico superiore ai valori limite d'immissione (> VLI < VA)
- Carico fonico inferiore ai valori limite d'immissione (>= VP <= VLI)
- Carico fonico inferiore ai valori di pianificazione (< VP)
- Punto di immissione in campo libero
- Edifici non sensibili (accessori)
- Edifici non considerati (esterni al perimetro di calcolo)

**Gradi di sensibilità**

- II
- III

**Zone del piano regolatore**

- ZONE RESIDENZIALI E MISTE**
  - ZN, Zona dei nuclei tradizionali ZN
  - RSp, Zona residenziale speciale RSp (ex Mulino Ghidoni)
  - RSE, Zona residenziale semi-intensiva RSE
  - RSI, Zona residenziale semi-intensiva RSI
  - MSI, Zona mista semi-intensiva MSI
  - MI, Zona mista intensiva MI
- ZONE LAVORATIVE**
  - Art, Zona artigianale Art
  - J1, Zona industriale J1
  - J2, Zona per attività produttive J2
- ZONE PER SCOPI PUBBLICI**
  - AP-EP, Zona per attrezzature e edifici pubblici AP-EP

**Altri elementi**

- Incrocio semaforico e relative aree di influenza (50-100m)
- Rotonda e relative aree di influenza (50-100m)
- Ostacoli esistenti (barriere antirumore, muri)
- Confine comunale