

ti Repubblica e Cantone Ticino
Dipartimento del territorio

Divisione dell'ambiente
Sezione della protezione dell'aria
dell'acqua e del suolo

CATASTO DEL RUMORE STRADALE

COMUNE DI VEZIA

CARICO FONICO NOTTURNO SITUAZIONE 2016

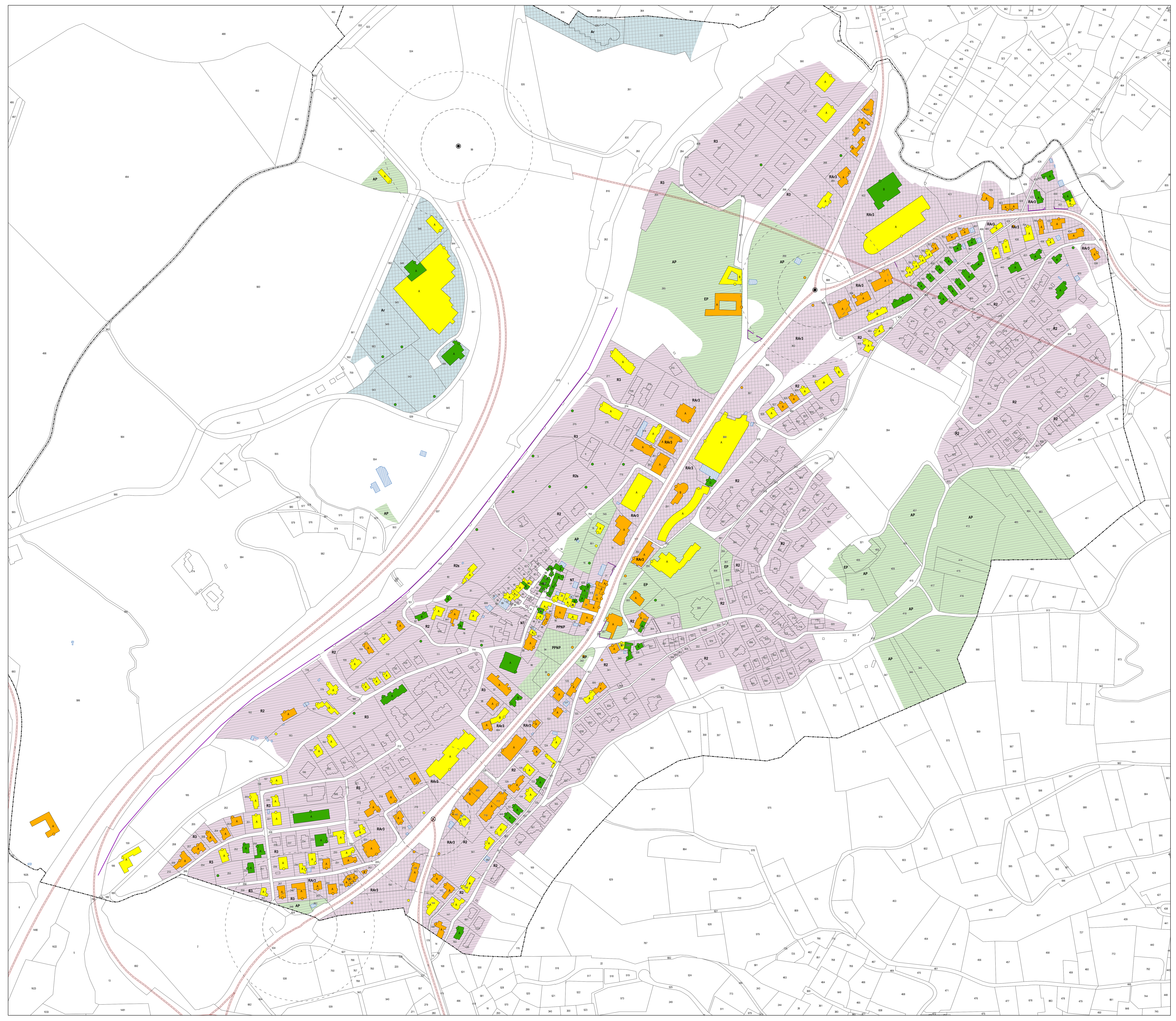
Strade cantonali
Piano 1.4

Data:	28 dicembre 2016
Scala:	1:1500
Dim.:	1260 x 914 mm
Operatore:	UPR

**UFFICIO DELLA PREVENZIONE
DEI RUMORI**

Via Milano, 2/201 13
6501 BELLINZONA

tel. 091 / 814 29 51
fax 091 / 814 29 79
e-mail: upr@ti.ch



Legenda

Fonti di emissione

- Strade cantonali

Edifici e punti di calcolo

- Carico fonico superiore ai valori limite d'immissione ($> VLI < VA$)
- Carico fonico inferiore ai valori limite d'immissione ($>= VP < = VLI$)
- Carico fonico inferiore ai valori di pianificazione ($< VP$)
- Punto di immissione in campo libero
- Edifici non sensibili (accessori)
- Edifici non considerati (esterni al perimetro di calcolo)

Gradi di sensibilità

- II
- III

Zone del piano regolatore

- ZONE RESIDENZIALI E MISTE**
 - NT, Zona del nucleo tradizionale
 - PPNP, Comparto soggetto al piano particolareggiato del nucleo di Pradasc
 - R2, Zona residenziale semi-estensiva
 - R2a, Zona residenziale semi-estensiva soggetta a piano di quartiere obbligatorio
 - R3, Zona residenziale semi-intensiva
 - RA3, Zona mista
- ZONE LAVORATIVE**
 - Ar, Zona artigianale
- ZONE PER SCOPI PUBBLICI**
 - AP, Attrezzature pubbliche
 - EP, Edifici pubblici

Altri elementi

- Incrocio semaforico
- Rotonda
- Ostacoli esistenti (barriere antirumore, muri)
- Confine comunale