

ti Repubblica e Cantone Ticino
 Dipartimento del territorio
 Divisione dell'ambiente
 Sezione della protezione dell'aria
 dell'acqua e del suolo

CATASTO DEL RUMORE STRADALE

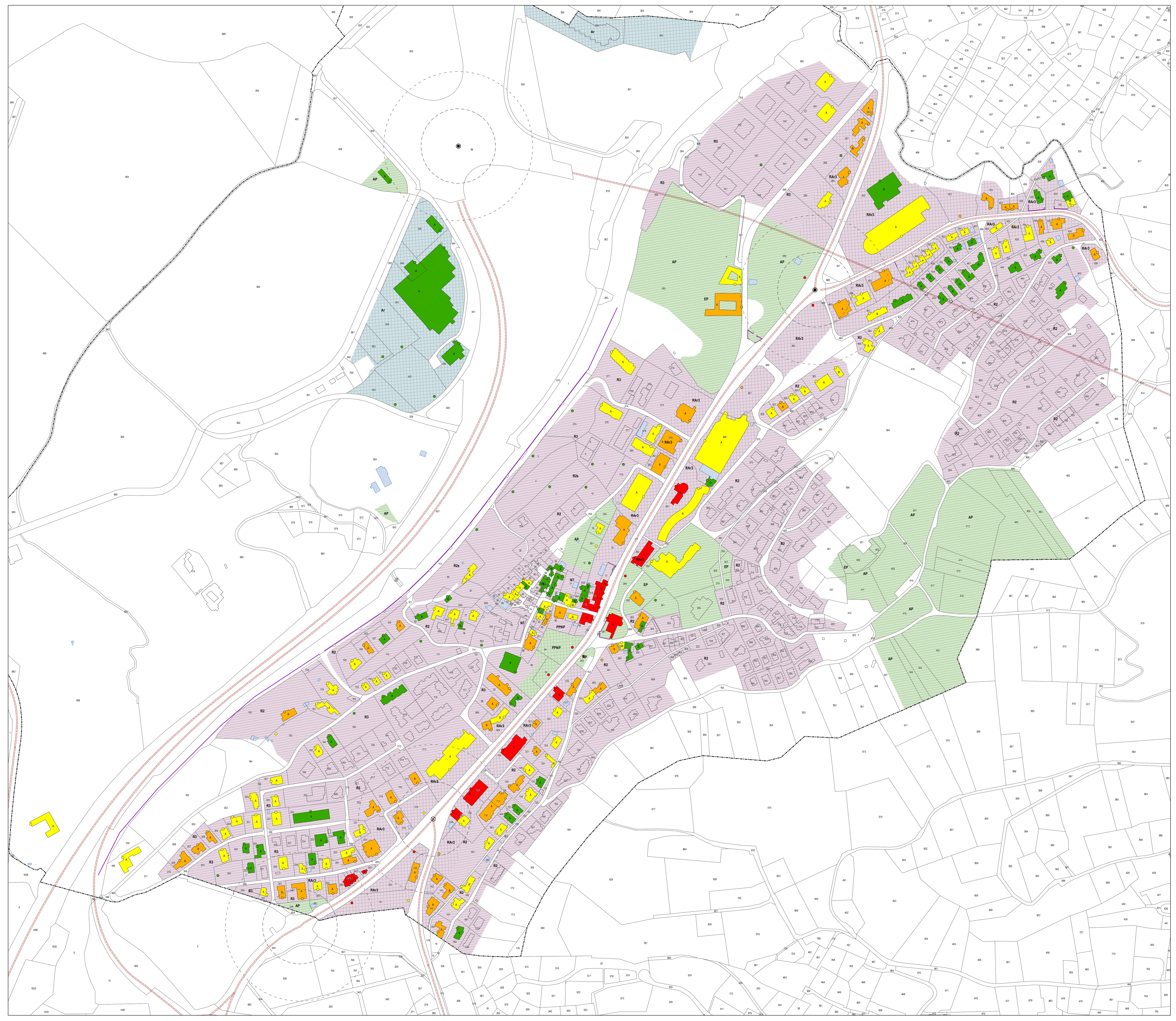
COMUNE DI VEZIA

CARICO FONICO DIURNO
SITUAZIONE 2016

Strade cantonali
Piano 1.2

Data: 28 dicembre 2018
 Scala: 1:1500
 Dim.: 1260 x 914 mm
 Operatore: UPR

**UFFICIO DELLA PREVENZIONE
 DEI RUMORI**
 Via Milano, 2/201 13
 6501 BELLINZONA
 Tel.: 091 / 814 29 51
 Fax: 091 / 814 29 79
 e-mail: upr@ti.ch



Legenda

Fonti di emissione

- Strade cantonali

Edifici e punti di calcolo

- Carico fonico superiore ai valori d'allarme ($\geq VA$)
- Carico fonico superiore ai valori limite d'emissione ($> VLI < VA$)
- Carico fonico inferiore ai valori limite d'emissione ($\geq VP <= VLI$)
- Carico fonico inferiore ai valori di pianificazione ($< VP$)
- Punto di immissione in campo libero
- Edifici non sensibili (accessori)
- Edifici non considerati (esterni al perimetro di calcolo)

Gradi di sensibilità

- II
- III

Zone del piano regolatore

- ZONE RESIDENZIALI E MISTE
 - NT, Zona del nucleo tradizionale
 - PPNP, Comparto soggetto al piano particolareggiato del nucleo di Pradasc
 - R2, Zona residenziale semi-estensiva
 - R2s, Zona residenziale semi-estensiva soggetta a piano di quartiere obbligatorio
 - R3, Zona residenziale semi-intensiva
 - RA1,3, Zona mista
- ZONE LAVORATIVE
 - Ar, Zona artigianale
- ZONE PER SCOPI PUBBLICI
 - AP, Attrezzature pubbliche
 - EP, Edifici pubblici

Altri elementi

- Incrocio semaforico
- Rotonda
- Ostacoli esistenti (barriere antirumore, muri)
- Confine comunale