

ti Repubblica e Cantone Ticino
Dipartimento del territorio

Divisione dell'ambiente
Sezione della protezione dell'aria
dell'acqua e del suolo

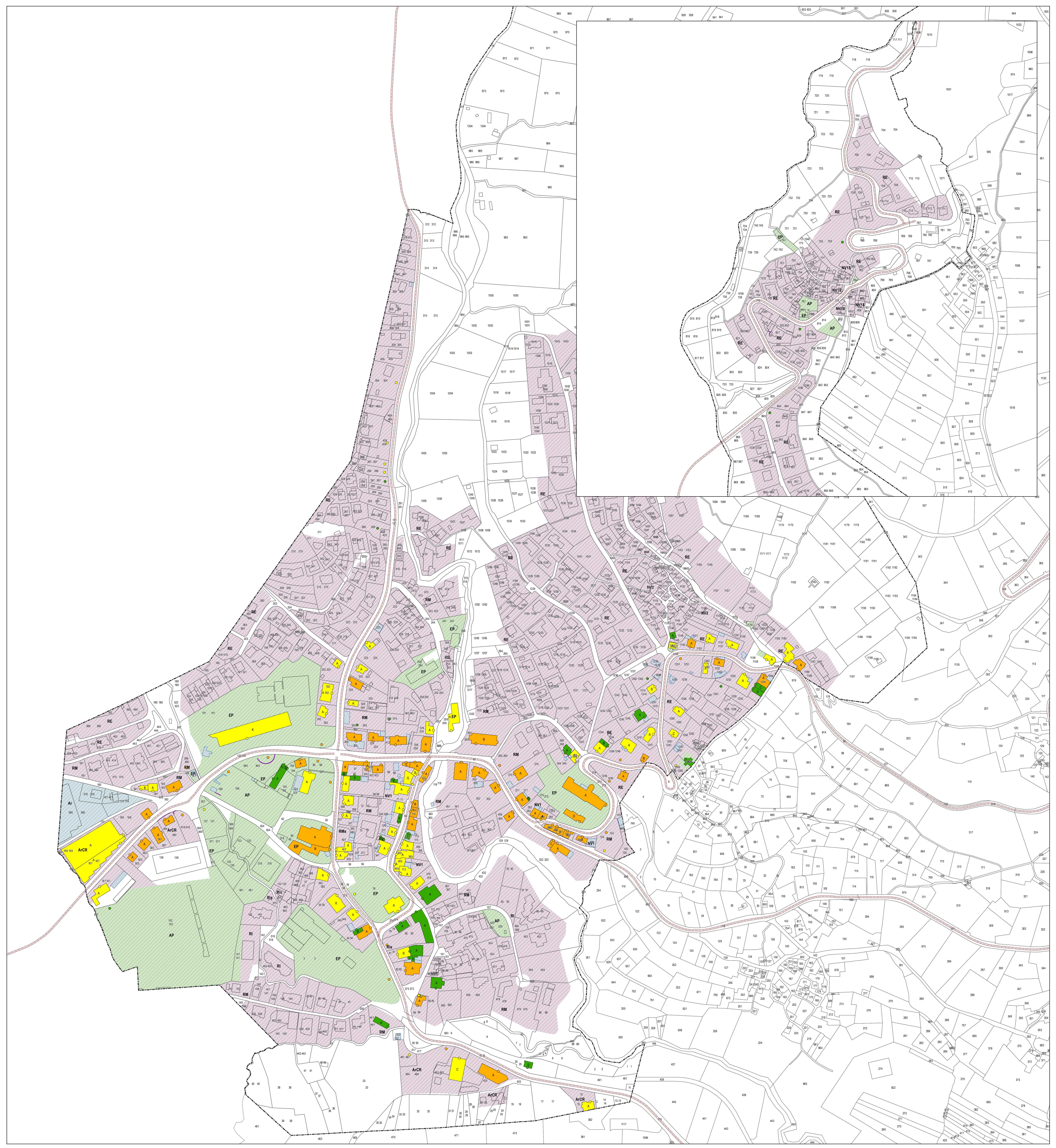
CATASTO DEL RUMORE STRADALE

COMUNE DI CAPRIASCA
Sezione di TESSERETE

CARICO FONICO NOTTURNO SITUAZIONE 2016

Strade cantonali
Piano 1.2

Data:	28 dicembre 2018	UFFICIO DELLA PREVENZIONE DEI RUMORI Via Franco Zorzi 13 6501 BELLINZONA, tel. 091 / 814 29 51 fax: 091 / 814 29 79 e-mail: dt-upr@ti.ch
Scala:	1: 1500	
Dim.:	1050 x 914 mm	
Operatore:	UPPR	



Legenda

Fonti di emissione

- Strade cantonali

Edifici e punti di calcolo

- Carico fonico superiore ai valori limite d'immissione ($> VLI < VA$)
- Carico fonico inferiore ai valori limite d'immissione ($\geq VP < = VLI$)
- Carico fonico inferiore ai valori di pianificazione ($< VP$)
- Punto di immissione in campo libero
- Edifici non sensibili (accessori)
- Edifici non considerati (esterni al perimetro di calcolo)

Gradi di sensibilità

- II

Zone del piano regolatore

ZONE RESIDENZIALI E MISTE

- ArCR, Zona mista artigianale-commerciale-residenziale
- NV1, Zona dei nuclei vecchi (Tesserete)
- NV1a, Zona dei nuclei vecchi (Odogno)
- NV2, Zona dei nuclei vecchi (Campestro)
- RE, Zona residenziale estensiva
- RI, Zona residenziale intensiva
- RM, Zona residenziale media
- RMs, Zona residenziale media speciale
- Ris, Zona residenziale intensiva speciale

ZONE LAVORATIVE

- Ar, Zona artigianale

ZONE PER SCOPI PUBBLICI

- AP, Zona per attrezzature pubbliche
- AP, Zona per attrezzature pubbliche (soggetta al piano particolareggiato Comparto Santo Stefano)
- EP, Zona per edifici d'interesse pubblico
- EP, Zona per edifici d'interesse pubblico (soggetta al piano particolareggiato Comparto Stazione)
- EP, Zona per edifici d'interesse pubblico (soggetta al piano particolareggiato Comparto Santo Stefano)

Altri elementi

- Ostacoli esistenti (barriere antirumore, muri)
- Confine comunale

