

**ti** Repubblica e Cantone Ticino  
Dipartimento del territorio

Divisione dell'ambiente  
Sezione della protezione dell'aria  
dell'acqua e del suolo

**CATASTO DEL RUMORE STRADALE**

COMUNE DI MONTECENERI  
Sezione di RIVERA

**CARICO FONICO NOTTURNO  
SITUAZIONE 2016**

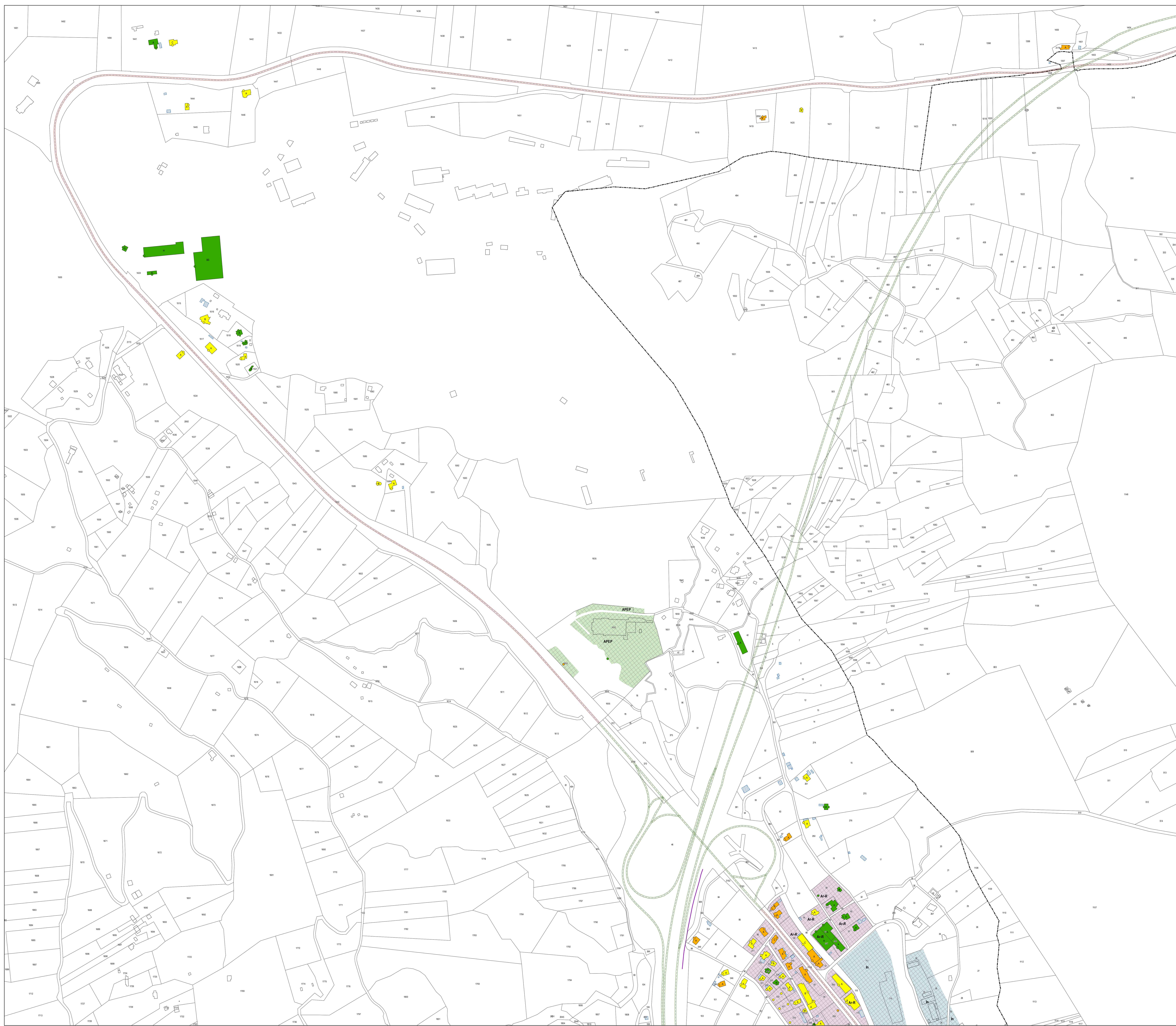
Strade nazionali, cantonali e comunali  
**Piano 1.3b**

Data:	28 dicembre 2016
Scala:	1:2000
Dim.:	1260 x 914 mm
Operatore:	UPR

**UFFICIO DELLA PREVENZIONE  
DEI RUMORI**

Via Franco Zappi 13  
6501 BELLINZONA

tel. 091 / 814 29 51  
fax 091 / 814 29 79  
e-mail: upr@ti.ch



**Legenda**

- Fonti di emissione**
- Strade nazionali
  - Strade cantonali
  - Strade comunali

- Edifici e punti di calcolo**
- Carico fonico superiore ai valori d'allarme (>= VA)
  - Carico fonico superiore ai valori limite d'emissione (> VLI < VA)
  - Carico fonico inferiore ai valori limite d'emissione (>= VP <= VLI)
  - Carico fonico inferiore ai valori di pianificazione (< VP)
  - Punto di immissione in campo libero
  - Edifici non sensibili (accessori)
  - Edifici non considerati (esterni al perimetro di calcolo)

- Gradi di sensibilità**
- II
  - III

- Zone del piano regolatore**
- ZONE RESIDENZIALI E MISTE**
- NL, Zona del nucleo tradizionale
  - Np, Zona del nucleo protetto
  - R2, Zona residenziale estensiva
  - R3, Zona residenziale semi-intensiva
  - R4, Zona residenziale intensiva
  - Ar-R, Zona mista con priorità artigianale
- ZONE LAVORATIVE**
- Ii, Zona industriale
  - Di, Zona per deposito idrocarburi
- ZONE PER SCOPI PUBBLICI**
- APEP, Zona per attrezzature pubbliche
  - APEP, Zona per costruzioni pubbliche
  - APEP, Zona per costruzioni e attrezzature pubbliche
  - AEPP, Zona per costruzioni private di interesse pubblico

- Altri elementi**
- Ostacoli esistenti (barriere antirumore, muri)
  - Confine comunale