
 Repubblica e Cantone Ticino
 Dipartimento del territorio

Divisione dell'ambiente
 Sezione della protezione dell'aria
 dell'acqua e del suolo

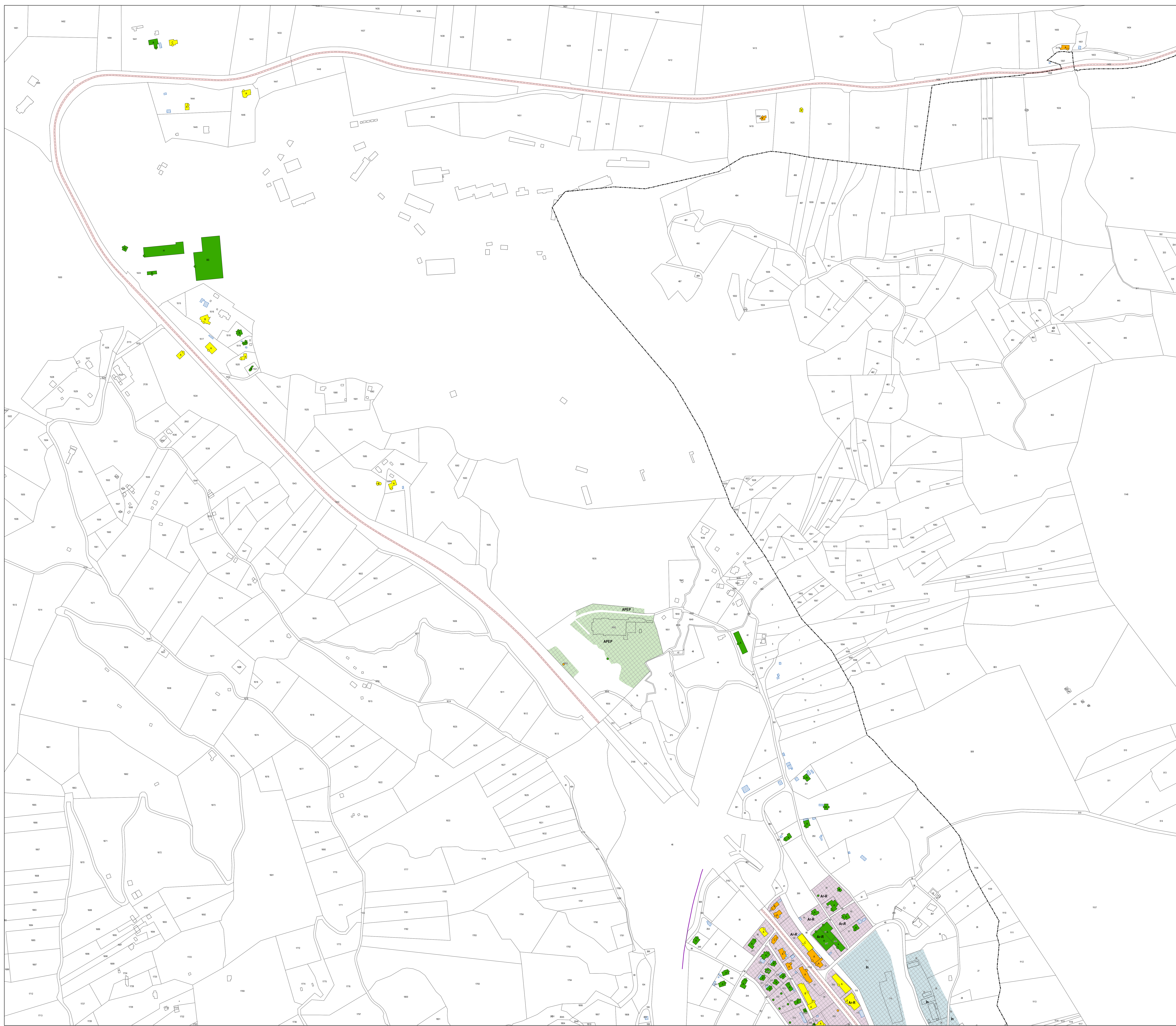
CATASTO DEL RUMORE STRADALE

COMUNE DI MONTECENERI
 Sezione di RIVERA

CARICO FONICO DIURNO
SITUAZIONE 2016

Strade cantonali e comunali
Piano 1.2b

Data: 28 dicembre 2018 Scala: 1:2000 Dim.: 1260 x 914 mm Operatore: UPR	UFFICIO DELLA PREVENZIONE DEI RUMORI <small>Via Franco Zappi 13 6501 BELLINZONA Tel: 091 / 814 29 51 Fax: 091 / 814 29 79 e-mail: di.upr@ti.ch</small>
--	--



Legenda

Fonti di emissione

- Strade cantonali
- Strade comunali

Edifici e punti di calcolo

- Carico fonico superiore ai valori limite d'immissione (> VLI < VA)
- Carico fonico inferiore ai valori limite d'immissione (>= VP <= VLI)
- Carico fonico inferiore ai valori di pianificazione (< VP)
- Punto di immissione in campo libero
- Edifici non sensibili (accessori)
- Edifici non considerati (esterni al perimetro di calcolo)

Gradi di sensibilità

- II
- III

Zone del piano regolatore

- ZONE RESIDENZIALI E MISTE**
 Nt, Zona del nucleo tradizionale
 Np, Zona del nucleo protetto
 R2, Zona residenziale estensiva
 R3, Zona residenziale semi-intensiva
 R4, Zona residenziale intensiva
 Ar-R, Zona mista con priorità artigianale
- ZONE LAVORATIVE**
 In, Zona Industriale
 Di, Zona per deposito idrocarburi
- ZONE PER SCOPI PUBBLICI**
 APEP, Zona per attrezzature pubbliche
 APEP, Zona per costruzioni pubbliche
 APEP, Zona per costruzioni e attrezzature pubbliche
 AEPP, Zona per costruzioni private di interesse pubblico

Altri elementi

- Ostacoli esistenti (barriere antirumore, muri)
- Confine comunale