
 Repubblica e Cantone Ticino
 Dipartimento del territorio
 Divisione dell'ambiente
 Sezione della protezione dell'aria
 dell'ufficio del suolo

CATASTO DEL RUMORE STRADALE

COMUNE DI MENDRISIO
 Sezione di RANCATE

CARICO FONICO NOTTURNO
SITUAZIONE 2016

Strade nazionali, cantonali e comunali
Piano 1.3

Data: 28 dicembre 2016	UFFICIO DELLA PREVENZIONE DEI RUMORI Via Franco Zodi 13 6501 BELLINZONA Tel. 091 / 814 29 51 fax. 091 / 814 29 75 email: di.urb@ti.ch
Scala: 1:2000	
Dim.: 1650 x 914 mm	
Operatore: UPR	

Legenda

Fonti di emissione

- Strade nazionali
- Strade cantonali
- Strade comunali

Edifici e punti di calcolo

- Carico fonico superiore ai valori d'allarme ($\geq VA$)
- Carico fonico superiore ai valori limite d'immissione ($> VLI < VA$)
- Carico fonico inferiore ai valori limite d'immissione ($\geq VP < VLI$)
- Carico fonico inferiore ai valori di pianificazione ($< VP$)
- Punto di immissione in campo libero
- Edifici non sensibili (accessori)
- Edifici non considerati (esterni al perimetro di calcolo)

Gradi di sensibilità

- II
- III

Zone del piano regolatore

ZONE RESIDENZIALI E MISTE

- NV, Zona del nucleo tradizionale
- Ns, Zona degli insediamenti tradizionali sparsi
- Cn, Zona di contorno del nucleo
- Re, Zona residenziale estensiva
- Rsi, Zona residenziale semi-intensiva
- RAV, Zona mista residenziale artigianale
- Zc, Zona di conservazione
- Zca, Zona centrale
- Zs, Zona speciale

ZONE LAVORATIVE

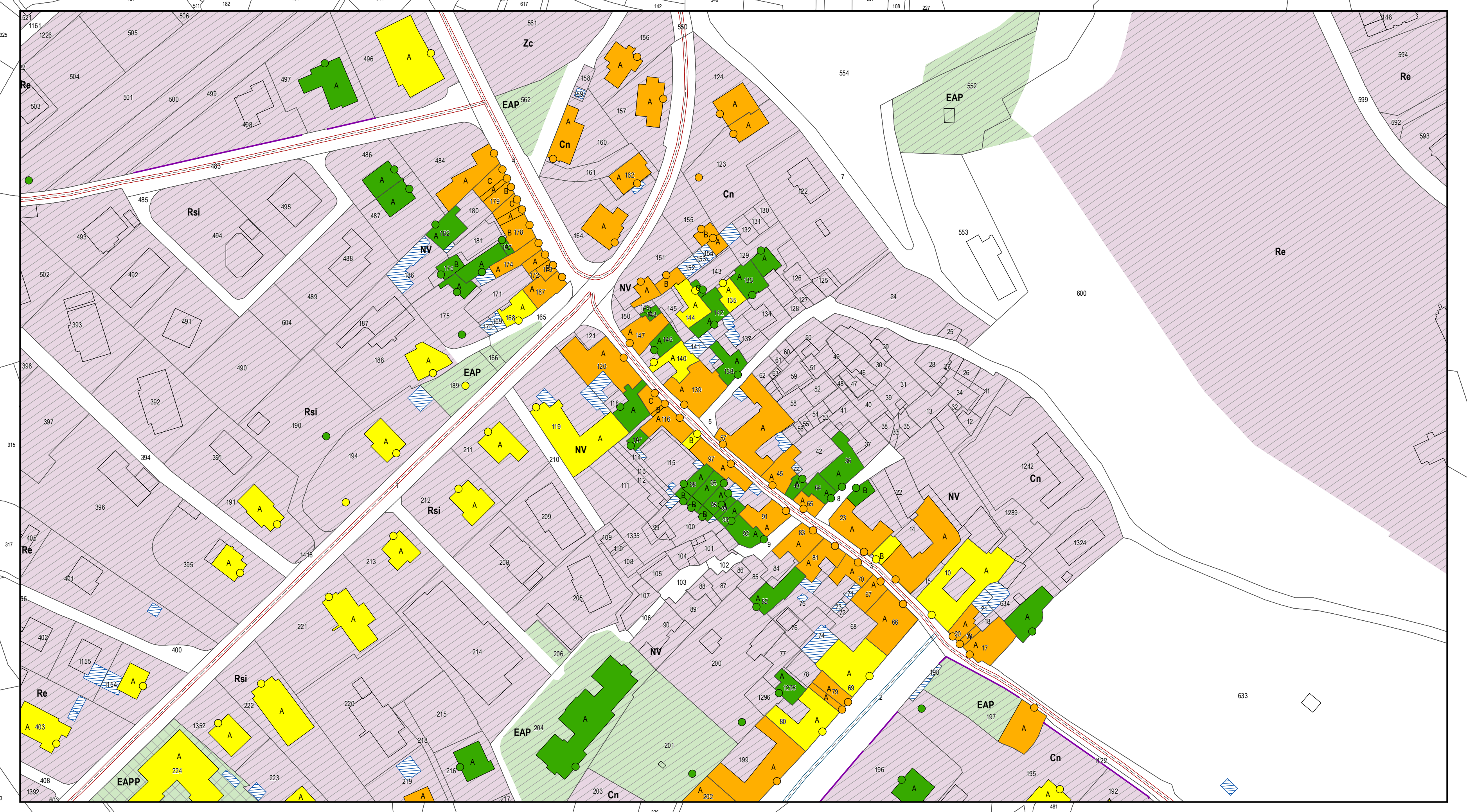
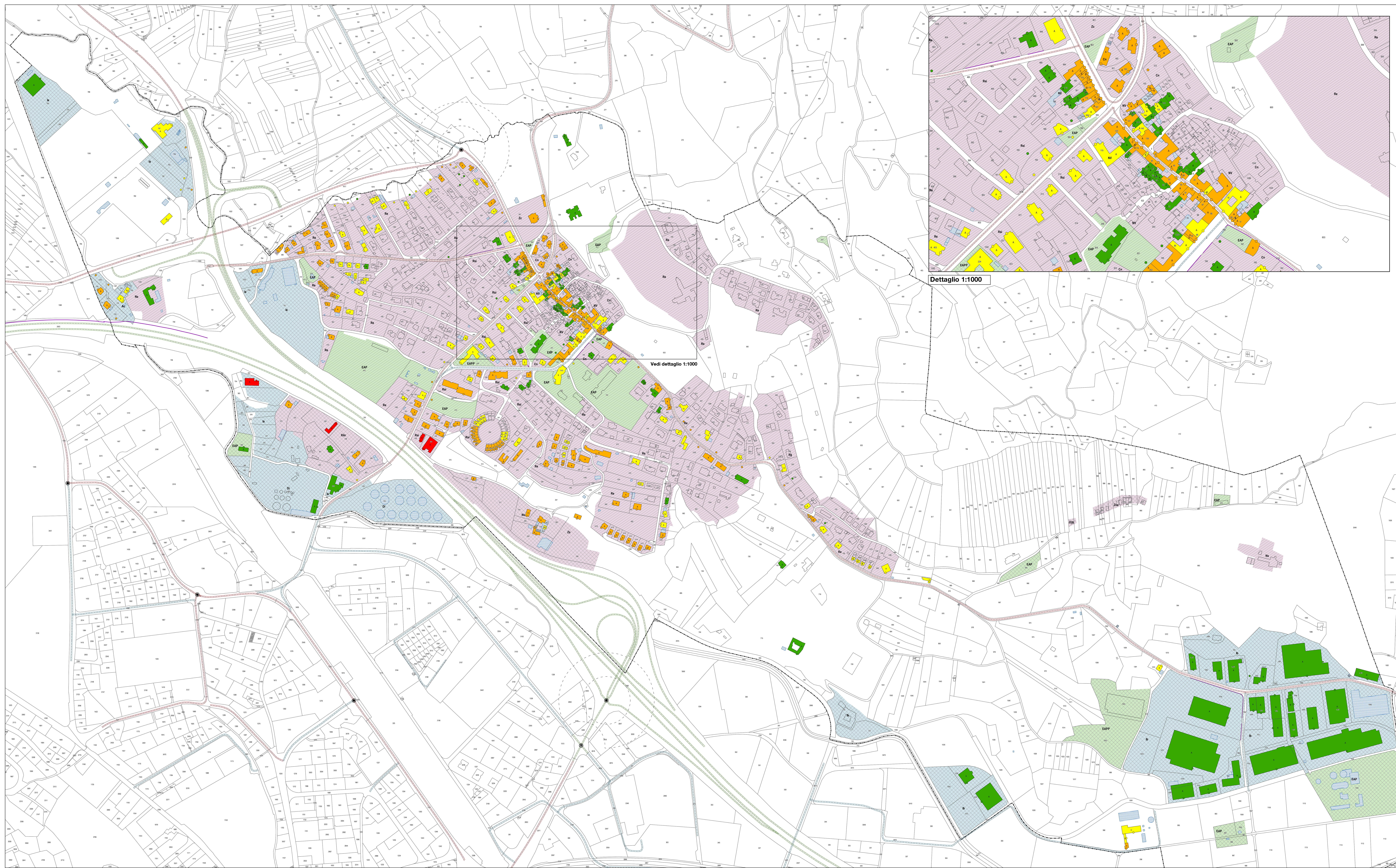
- Ac, Zona artigianale e commercio
- Di, Zona per deposito di idrocarburi
- Ia, Zona industriale
- Ib, Zona industriale

ZONE PER SCOPI PUBBLICI

- EAP, Zona per edifici ed attrezzature d'interesse pubblico
- EAPP, Zona per edifici ed attrezzature private d'interesse pubblico

Altri elementi

- Incrocio semaforico
- Rotonda
- Ostacoli esistenti (barriere antirumore, muri)
- Confine comunale



Vedi dettaglio 1:1000

Dettaglio 1:1000

