
 Repubblica e Cantone Ticino
 Dipartimento del territorio

CATASTO DEL RUMORE STRADALE

COMUNE DI MENDRISIO
 Sezione di RANCATE

CARICO FONICO DIURNO
SITUAZIONE 2016

Strade cantonali e comunali
Piano 1.2

Data: 28 dicembre 2016
 Scala: 1:2000
 Dim.: 1690 x 914 mm
 Operatore: LPR

UFFICIO DELLA PREVENZIONE DEI RUMORI
 Via Feltrina, 2/21 13
 6901 BELLINZONA
 Tel. 091 / 814 20 51
 Fax 091 / 814 20 70
 e-mail: ufpr@ti.ch

Legenda

Fonti di emissione

- Strade cantonali
- Strade comunali

Edifici e punti di calcolo

- Carico fonico superiore ai valori d'allarme ($\geq VA$)
- Carico fonico superiore ai valori limite d'immissione ($> VLI < VA$)
- Carico fonico inferiore ai valori limite d'immissione ($\geq VP <= VLI$)
- Carico fonico inferiore ai valori di pianificazione ($< VP$)
- Punto di immissione in campo libero
- Edifici non sensibili (accessori)
- Edifici non considerati (esterni al perimetro di calcolo)

Gradi di sensibilità

- II
- III

Zone del piano regolatore

ZONE RESIDENZIALI E MISTE

- NV, Zona del nucleo tradizionale
- Ns, Zona degli insediamenti tradizionali sparsi
- Cn, Zona di contorno del nucleo
- Rn, Zona residenziale estensiva
- Rsi, Zona residenziale semi-intensiva
- RAI, Zona mista residenziale artigianale
- Zc, Zona di conservazione
- Zca, Zona casale
- Zs, Zona speciale

ZONE LAVORATIVE

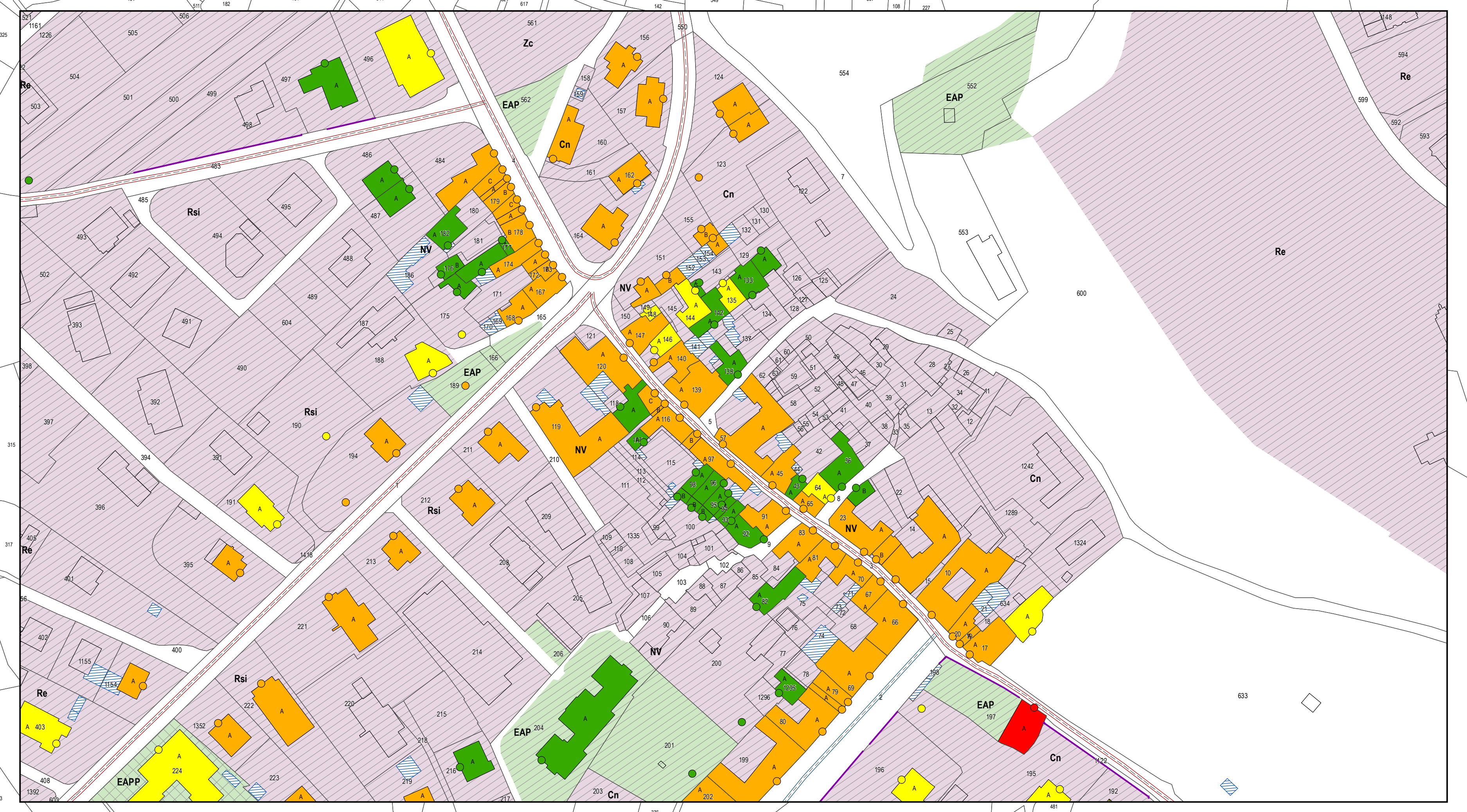
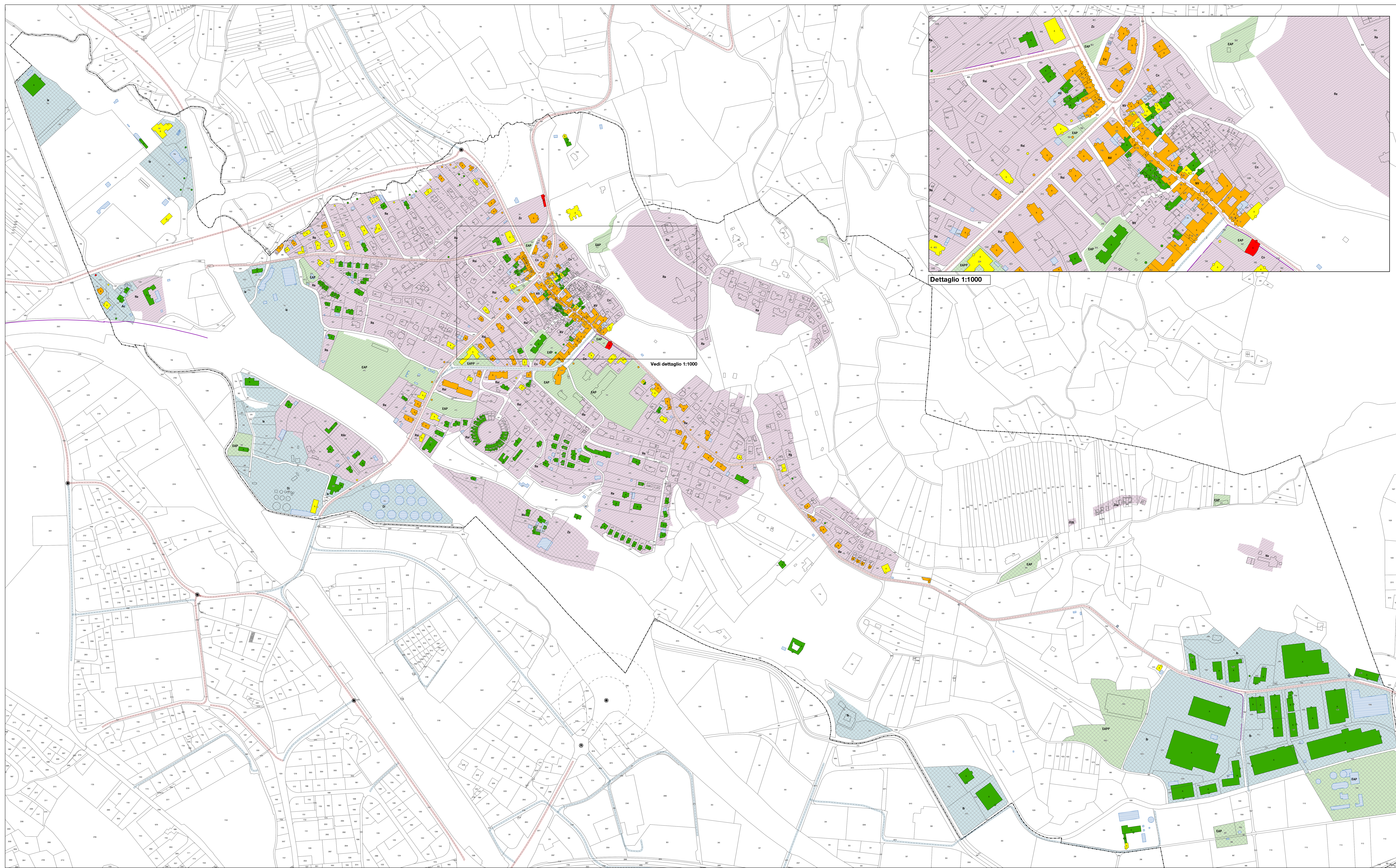
- Az, Zona artigianale e commercio
- Di, Zona per deposito di stoccarli
- Ia, Zona industriale
- Ib, Zona industriale

ZONE PER SCOPI PUBBLICI

- EAP, Zona per edifici ed attrezzature d'interesse pubblico
- EAPP, Zona per edifici ed attrezzature private d'interesse pubblico

Altri elementi

- Incrocio semaforico
- Rotonda
- Ostacoli esistenti (barriere antirumore, muri)
- Confine comunale



Vedi dettaglio 1:1000

Dettaglio 1:1000