
 Repubblica e Cantone Ticino  
 Dipartimento del territorio  
 Divisione dell'ambiente  
 Sezione della protezione dell'aria  
 dell'ufficio del suolo

**CATASTO DEL RUMORE STRADALE**

COMUNE DI MENDRISIO  
 Sezione di RANCATE

**CARICO FONICO DIURNO**  
**SITUAZIONE 2016**

Strade nazionali, cantonali e comunali  
**Piano 1.1**

Data: 28 dicembre 2016	<b>UFFICIO DELLA PREVENZIONE DEI RUMORI</b> Via Franco Zodi 13 6901 BELLINZONA Tel. 091 / 814 29 51 fax 091 / 814 29 75 email: ar@pm.ch
Scala: 1:2000	
Dim.: 1650 x 914 mm	
Operatore: UPR	

**Legenda**

**Fonti di emissione**

- Strade nazionali
- Strade cantonali
- Strade comunali

**Edifici e punti di calcolo**

- Carico fonico superiore ai valori d'allarme ( $\geq$  VA)
- Carico fonico superiore ai valori limite d'immissione ( $>$  VLI  $<$  VA)
- Carico fonico inferiore ai valori limite d'immissione ( $\geq$  VP  $<$  VLI)
- Carico fonico inferiore ai valori di pianificazione ( $<$  VP)
- Punto di immissione in campo libero
- Edifici non sensibili (accessori)
- Edifici non considerati (esterni al perimetro di calcolo)

**Gradi di sensibilità**

- II
- III

**Zone del piano regolatore**

**ZONE RESIDENZIALI E MISTE**

- NV, Zona del nucleo tradizionale
- Ns, Zona degli insediamenti tradizionali sparsi
- Cn, Zona di contorno del nucleo
- Ra, Zona residenziale estensiva
- Rsi, Zona residenziale semi-intensiva
- RAV, Zona mista residenziale artigianale
- Zc, Zona di conservazione
- Zca, Zona centrale
- Zs, Zona speciale

**ZONE LAVORATIVE**

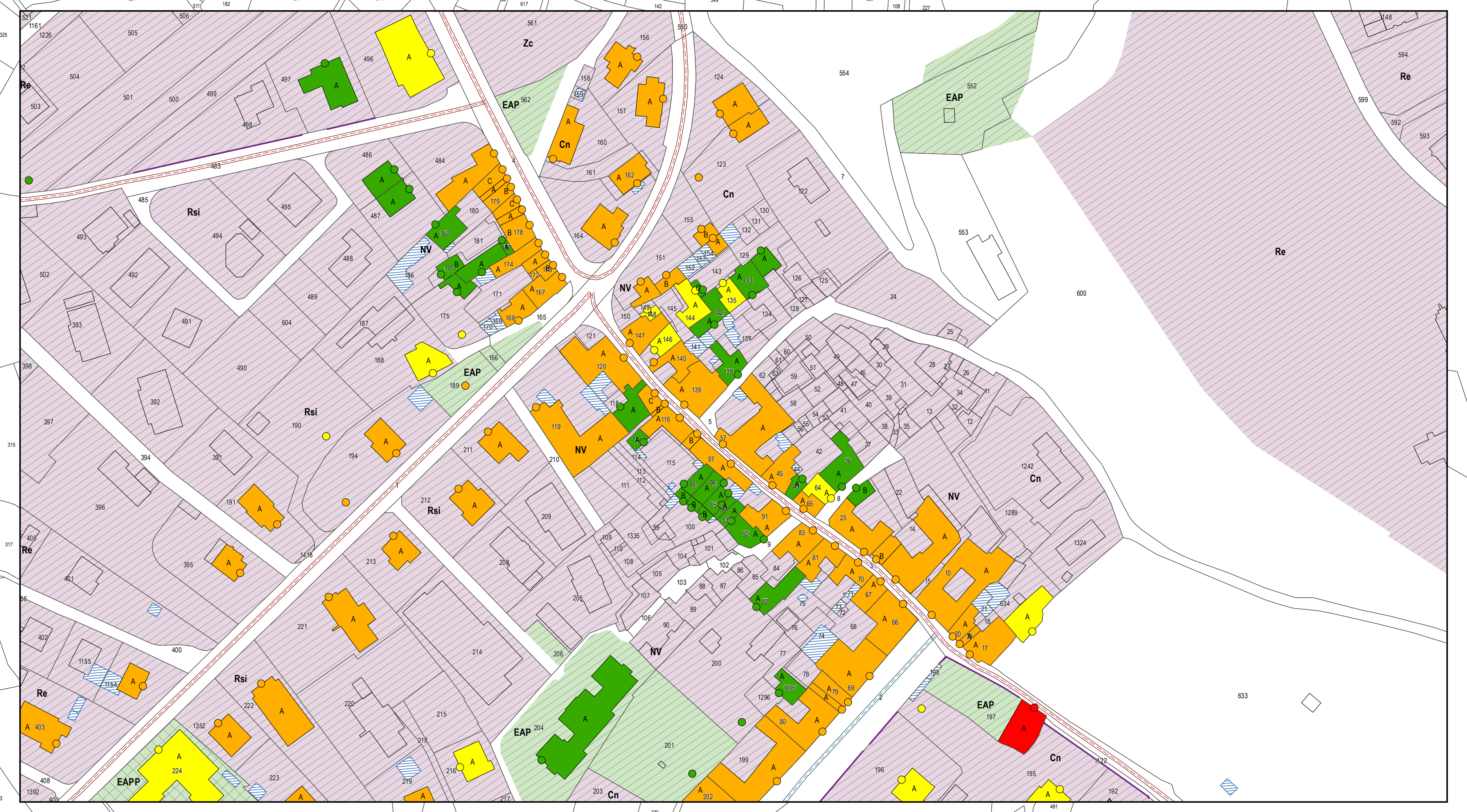
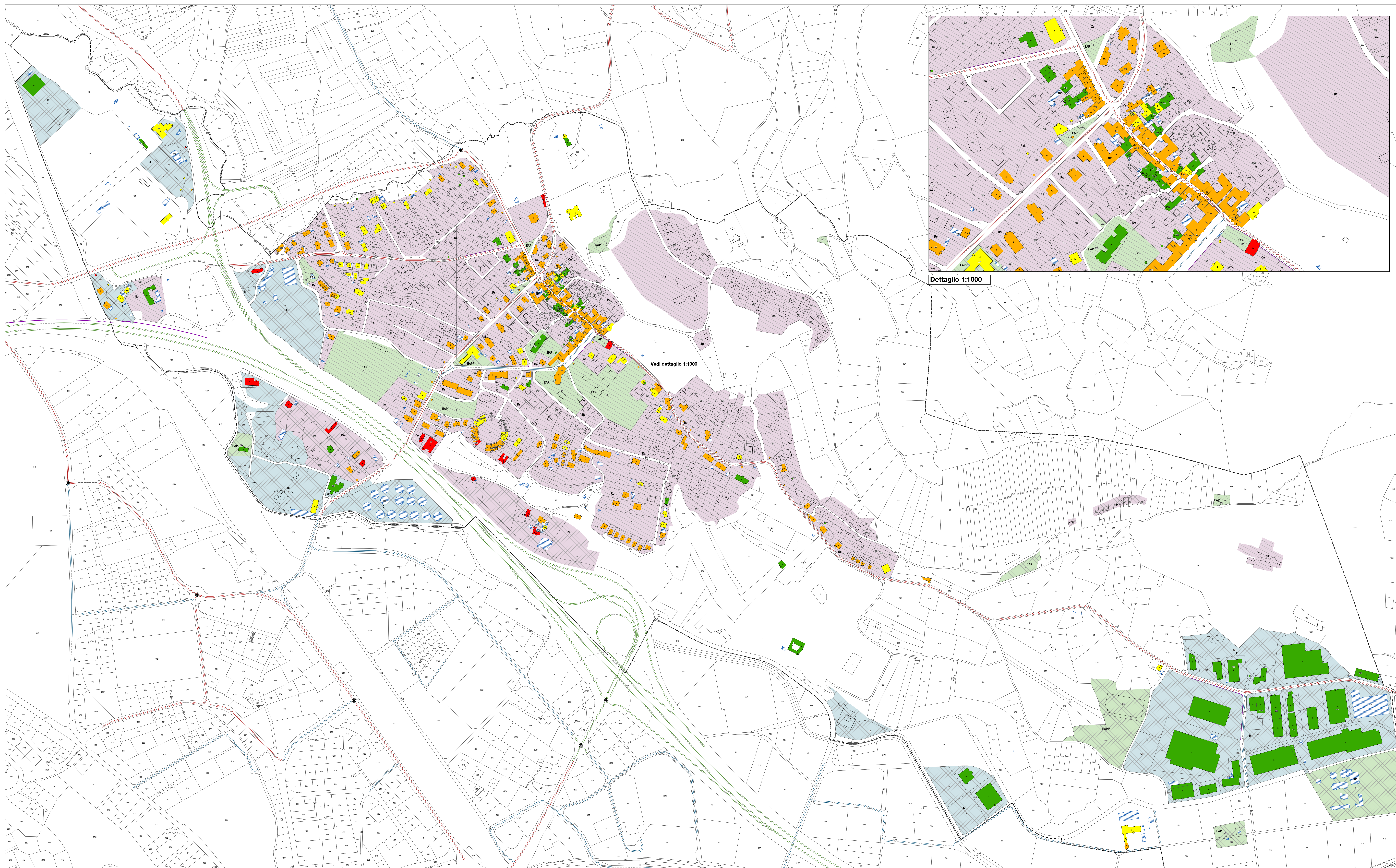
- Ac, Zona artigianale e commercio
- Di, Zona per deposito di idrocarburi
- Ia, Zona industriale
- Ib, Zona industriale

**ZONE PER SCOPI PUBBLICI**

- EAP, Zona per edifici ed attrezzature d'interesse pubblico
- EAPP, Zona per edifici ed attrezzature private d'interesse pubblico

**Altri elementi**

- Incrocio semaforico
- Rotonda
- Ostacoli esistenti (barriere antirumore, muri)
- Confine comunale



Vedi dettaglio 1:1000

