

**ti** Repubblica e Cantone Ticino  
Dipartimento del territorio

Divisione dell'ambiente  
Sezione della protezione dell'aria,  
dell'acqua e del suolo

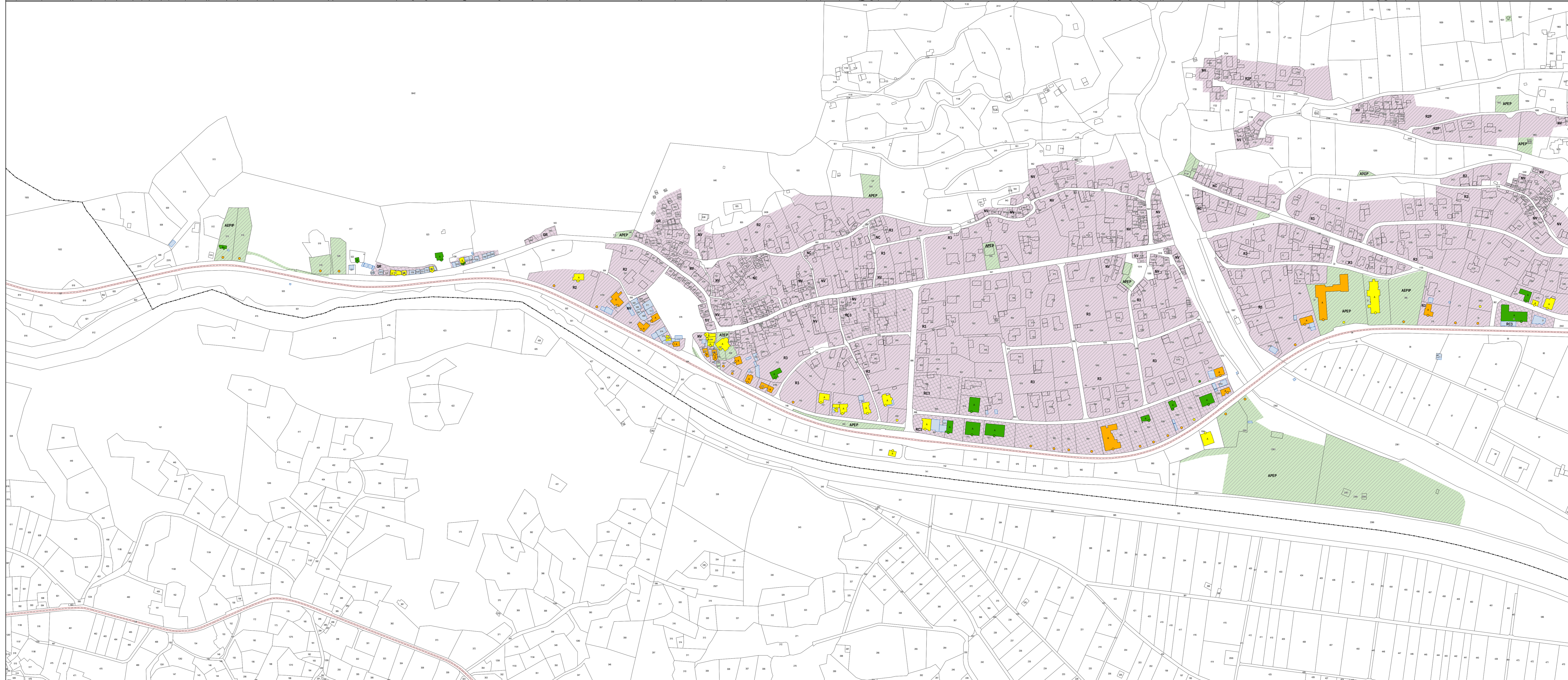
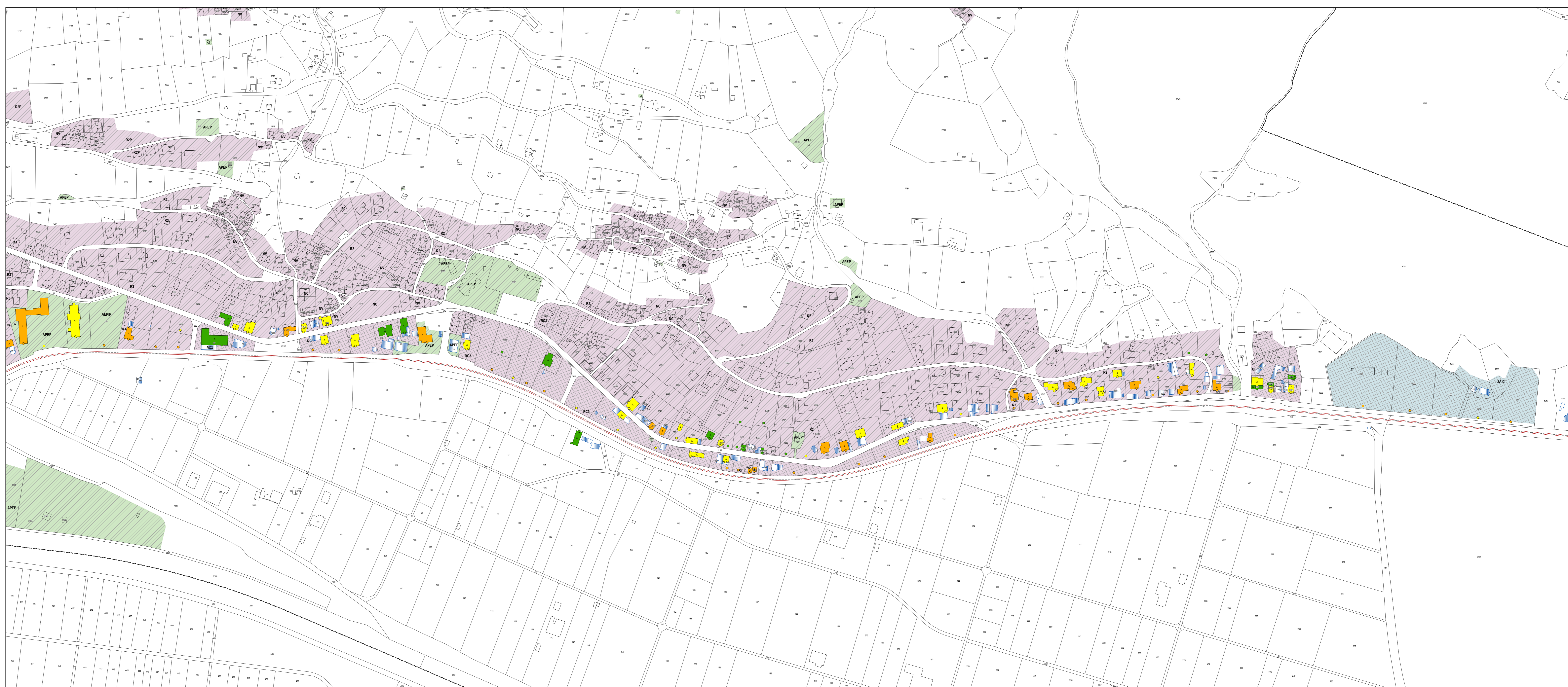
## CATASTO DEL RUMORE STRADALE

COMUNE DI SERRAVALLE  
Sezione di MALVAGLIA

### CARICO FONICO NOTTURNO SITUAZIONE 2016

Strade cantonali  
Piano 1.2

Data: 28 dicembre 2016	<b>UFFICIO DELLA PREVENZIONE DEI RUMORI</b> Via Franco Zulli 13 6501 BELLINZONA tel. 091 / 814 29 51 fax 091 / 814 29 79 e-mail: on.spr@ti.ch
Scala: 1:2000	
Dim.: 1260 x 914 mm	
Operatore: UFR	



#### Legenda

**Fonti di emissione**

- Strade cantonali

**Edifici e punti di calcolo**

- Carico fonico superiore ai valori limite d'immissione ( $> VLI < VA$ )
- Carico fonico inferiore ai valori limite d'immissione ( $>= VP <= VLI$ )
- Carico fonico inferiore ai valori di pianificazione ( $< VP$ )
- Punto di immissione in campo libero
- Edifici non sensibili (accessori)
- Edifici non considerati (esterni al perimetro di calcolo)

**Gradi di sensibilità**

- II
- III

**Zone del piano regolatore**

**ZONE RESIDENZIALI E MISTE**

- GR, Zona dei grigli
- NC, Zona del nucleo di completazione e delle edificazioni compatte
- NV, Zona dei nuclei
- R2, Zona residenziale estensiva
- R2P, Zona residenziale a carattere primario
- R3, Zona residenziale semi intensiva
- RC3, Zona residenziale commerciale
- Ri, Zona di risanamento

**ZONE LAVORATIVE**

- ZAIC, Zona artigianale d'interesse comunale

**ZONE PER SCOPI PUBBLICI**

- AEPiP, Attrezzature e edifici privati d'interesse pubblico
- AEPeP, Attrezzature e edifici d'interesse pubblico

**Altri elementi**

- Ostacoli esistenti (barriere antirumore, muri)
- Confine comunale

