
 Repubblica e Cantone Ticino
 Dipartimento del territorio
 Divisione dell'ambiente
 Sezione della protezione dell'aria
 dell'acqua e del suolo

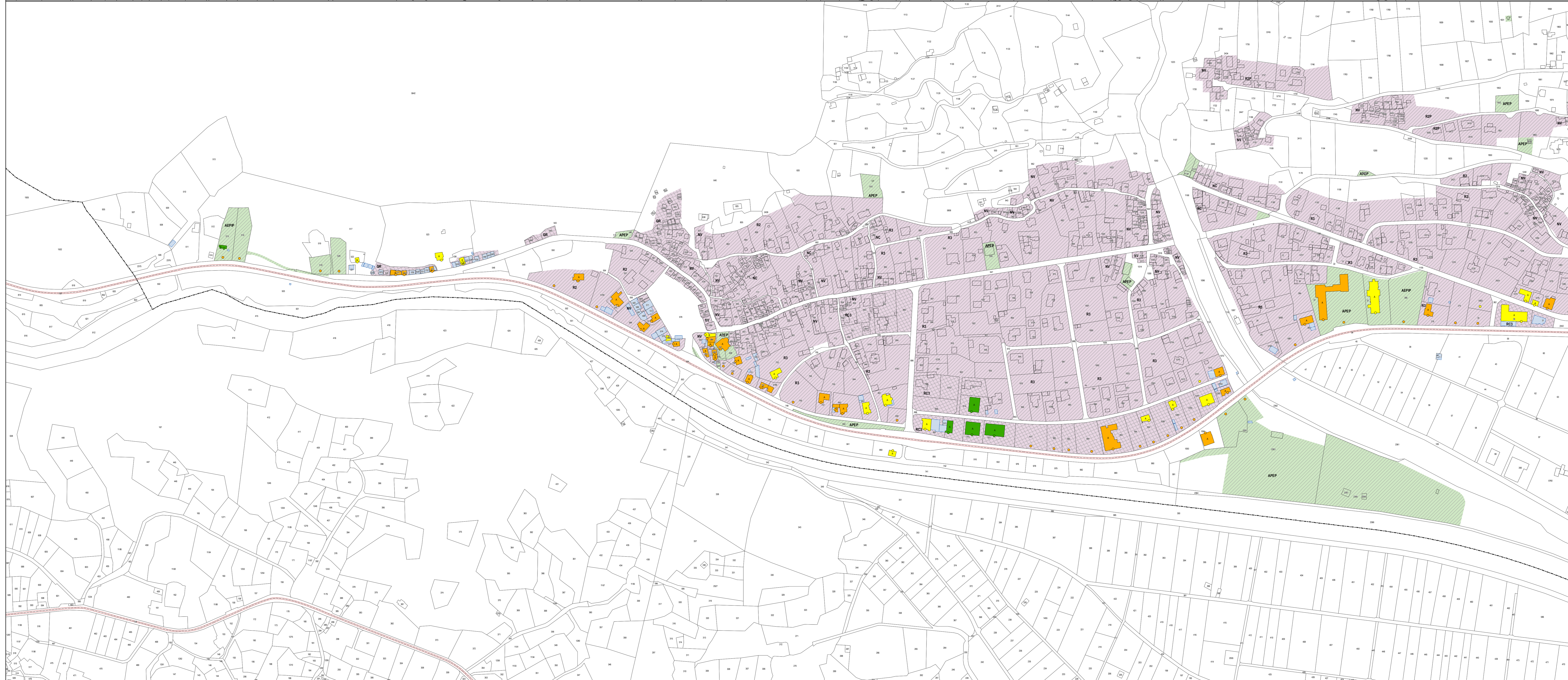
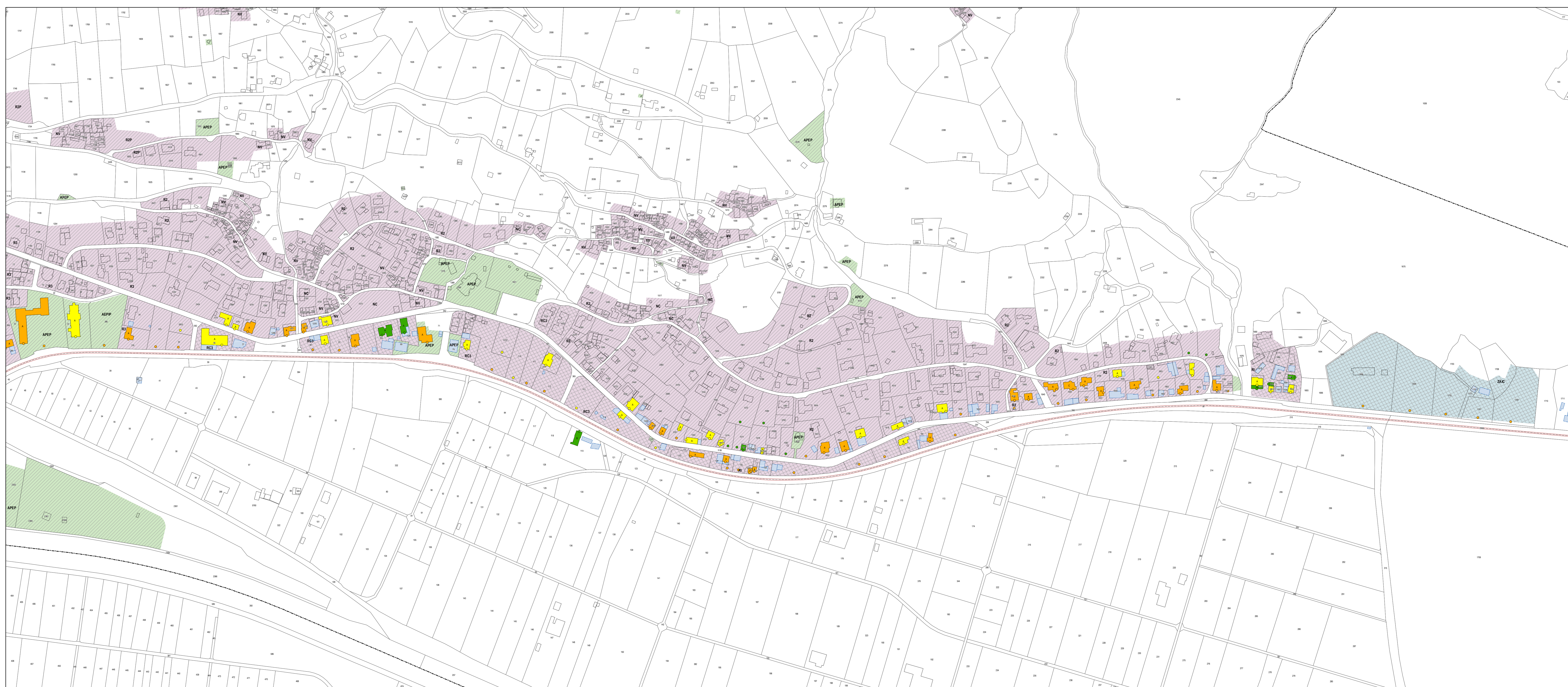
CATASTO DEL RUMORE STRADALE

COMUNE DI SERRAVALLE
 Sezione di MALVAGLIA

CARICO FONICO DIURNO
SITUAZIONE 2016

Strade cantonali
Piano 1.1

Data: 28 dicembre 2016	UFFICIO DELLA PREVENZIONE DEI RUMORI Via Franco Zulli 13 6501 BELLINZONA tel. 091 / 814 29 51 fax 091 / 814 29 79 e-mail: on.spr@ti.ch
Scala: 1:2000	
Dim.: 1260 x 914 mm	
Operatore: UFR	



Legenda

Fonti di emissione

- Strade cantonali

Edifici e punti di calcolo

- Carico fonico superiore ai valori limite d'immissione ($> VLI < VA$)
- Carico fonico inferiore ai valori limite d'immissione ($>= VP <= VLI$)
- Carico fonico inferiore ai valori di pianificazione ($< VP$)
- Punto di immissione in campo libero
- Edifici non sensibili (accessori)
- Edifici non considerati (esterni al perimetro di calcolo)

Gradi di sensibilità

- II
- III

Zone del piano regolatore

ZONE RESIDENZIALI E MISTE

- GR, Zona dei grigli
- NC, Zona del nucleo di completazione e delle edificazioni compatte
- NV, Zona dei nuclei
- R2, Zona residenziale estensiva
- R2P, Zona residenziale a carattere primario
- R3, Zona residenziale semi intensiva
- RC3, Zona residenziale commerciale
- Ri, Zona di risanamento

ZONE LAVORATIVE

- ZAIC, Zona artigianale d'interesse comunale

ZONE PER SCOPI PUBBLICI

- AEPiP, Attrezzature e edifici privati d'interesse pubblico
- AEPeP, Attrezzature e edifici d'interesse pubblico

Altri elementi

- Ostacoli esistenti (barriere antirumore, muri)
- Confine comunale

