
 Repubblica e Cantone Ticino
 Dipartimento del territorio

Divisione dell'ambiente
 Sezione della protezione dell'aria
 dell'acqua e del suolo

CATASTO DEL RUMORE STRADALE

COMUNE DI LOSONE

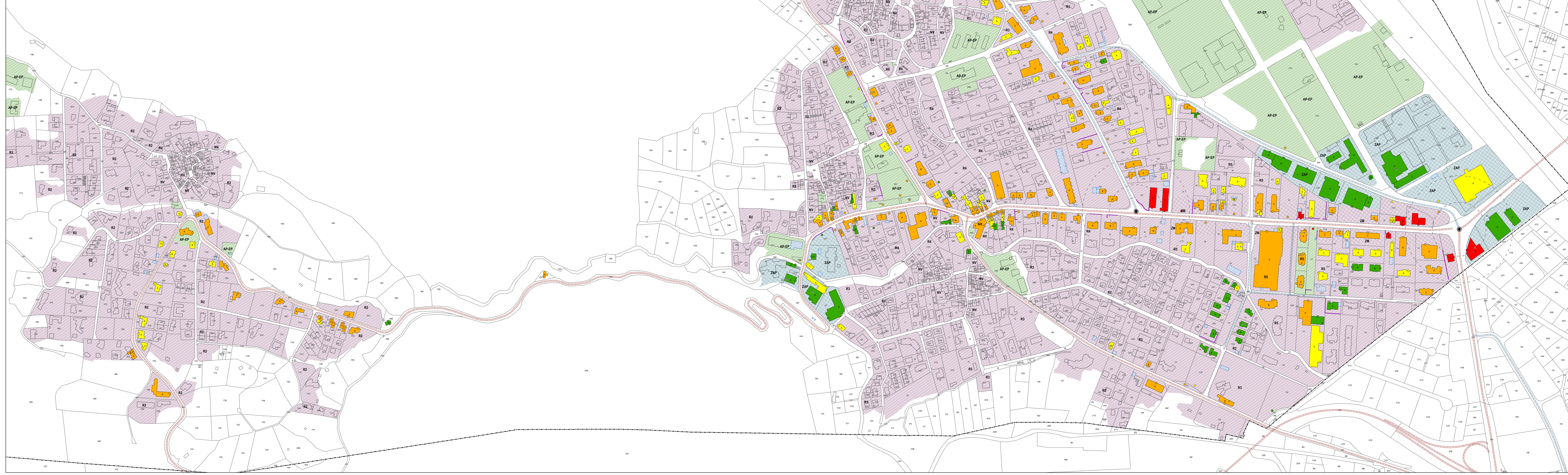
**CARICO FONICO DIURNO
SITUAZIONE 2016**

Strade cantonali e comunali
Piano 1.1

Data: 28 dicembre 2016
 Scala: 1:2000
 Dim.: 1650 x 914 mm
 Operatore: UPR

**UFFICIO DELLA PREVENZIONE
DEI RUMORI**
 Via Franco Zodi 13
 6501 BELLINZONA
 Tel. 091 / 814 20 51
 Fax 091 / 814 20 79
 email: upr@ti.ch

Zandone



Legenda

Fonti di emissione

- Strade cantonali
- Strade comunali

Edifici e punti di calcolo

- Carico fonico superiore ai valori d'allarme ($\geq VA$)
- Carico fonico superiore ai valori limite d'immissione ($\geq VLI < VA$)
- Carico fonico inferiore ai valori limite d'immissione ($\geq VP < VLI$)
- Carico fonico inferiore ai valori di pianificazione ($< VP$)
- Punto di immissione in campo libero
- Edifici non sensibili (accessori)
- Edifici non considerati (esterni al perimetro di calcolo)

Gradi di sensibilità

- II
- III

ZONE RESIDENZIALI E MISTE

- NV, Zona del nucleo
- R2, Zona residenziale estensiva
- R3, Zona residenziale semi-intensiva
- R4, Zona residenziale intensiva
- R5, Zona residenziale intensiva
- ZM, Zona edificabile mista
- ZT, Zona a carattere turistico

ZONE LAVORATIVE

- ZAP, Zona per attività produttive e di servizio

ZONE PER SCOPPI PUBBLICI

- AP-EP, Zona per attrezzature ed edifici d'interesse pubblico

Altri elementi

- Incrocio semaforico
- Rotonda
- Ostacoli esistenti (barriere antirumore, muri)
- Confine comunale

