

ti Repubblica e Cantone Ticino
 Dipartimento del territorio

Divisione dell'ambiente
 Sezione della protezione dell'aria,
 dell'acqua e del suolo

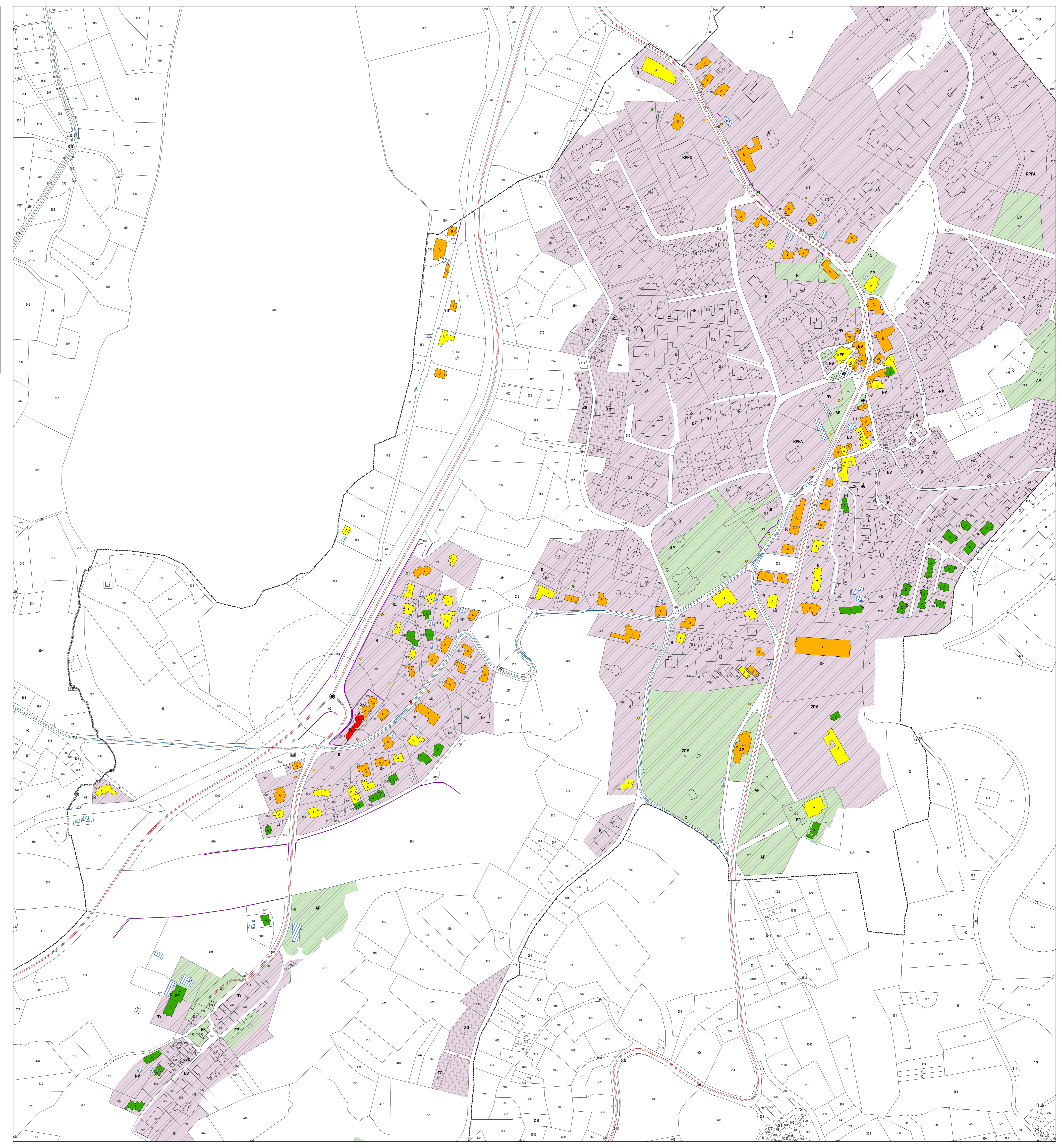
CATASTO DEL RUMORE STRADALE

COMUNE DI COLLINA D'ORO
 Sezione di GENTILINO

CARICO FONICO DIURNO SITUAZIONE 2016

Strade cantonali e comunali
Piano 1.2

Data:	28 dicembre 2016	UFFICIO DELLA PREVENZIONE DEI RUMORI Via Franco Zorzi 13 6501 BELLISSIMA, Tel: 091 / 814 29 51 Fax: 091 / 814 29 79 e-mail: dt-up@ti.ch
Scala:	1:1500	
Dim.:	1050 x 914 mm	
Operatore:	UPFR	



Legenda

Fonti di emissione

- Strade cantonali
- Strade comunali

Edifici e punti di calcolo

- Carico fonico superiore ai valori d'allarme ($\geq VA$)
- Carico fonico superiore ai valori limite d'immissione ($\geq VLI < VA$)
- Carico fonico inferiore ai valori limite d'immissione ($\geq VP <= VLI$)
- Carico fonico inferiore ai valori di pianificazione ($< VP$)
- Punto di immissione in campo libero
- Edifici non sensibili (accessori)
- Edifici non considerati (esterni al perimetro di calcolo)

Gradi di sensibilità

- II
- III

Zone del piano regolatore

- ZONE RESIDENZIALI E MISTE
 - NV, Nucleo del villaggio
 - R, Zona residenziale
 - RLA, Zona residenziale a lago A
 - RPPA, Zona residenziale di protezione del paesaggio antropico
 - RPPN, Zona residenziale di protezione del paesaggio naturale
 - ZG, Zona dei grotti
 - ZPM, Zona di protezione del monumento
 - ZPM, Zona di protezione del monumento soggetta a PP
- ZONE PER SCOPI PUBBLICI
 - AP, Attrezzature pubbliche
 - EP, Edifici pubblici
 - ZSP, Zona di svago privata

Altri elementi

- Incrocio semaforico
- Rotonda
- Ostacoli esistenti (barriere antirumore, muri)
- Confine comunale