

**CATASTO DEL RUMORE STRADALE**

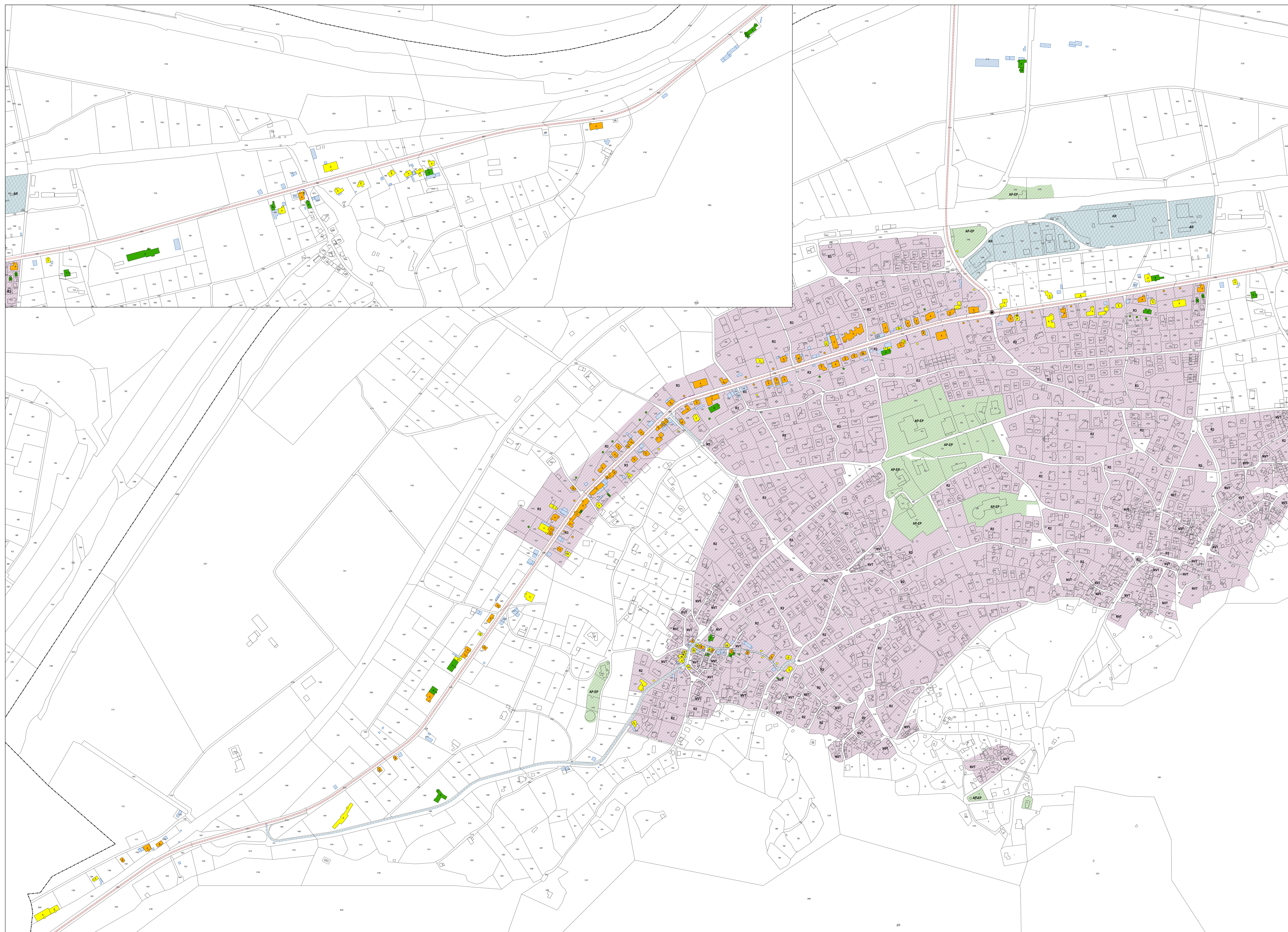
COMUNE DI BELLINZONA  
Sezione di CLARO

**CARICO FONICO NOTTURNO  
SITUAZIONE 2016**

Strade cantonali e comunali  
**Piano 1.2**

Data:	29 dicembre 2018
Scala:	1:2000
Dim.:	1480 x 914 mm
Operatore:	UPR

**UFFICIO DELLA PREVENZIONE  
DEI RUMORI**  
Via Franco Zuzi 13  
6501 BELLINZONA  
tel. 091 / 814 29 91  
fax 091 / 814 29 79  
e-mail: of-ur@ti.ch



**Legenda**

- Fonti di emissione**
- Strade cantonali
  - Strade comunali
- Edifici e punti di calcolo**
- Carico fonico superiore ai valori limite d'emissione (> VLI < VA)
  - Carico fonico inferiore ai valori limite d'emissione (>= VP <= VLI)
  - Carico fonico inferiore ai valori di pianificazione (< VP)
  - Punto di immissione in campo libero
  - Edifici non sensibili (accessori)
  - Edifici non considerati (esterni al perimetro di calcolo)
- Gradi di sensibilità**
- II
  - III
- Zone del piano regolatore**
- ZONE RESIDENZIALI E MISTE**
    - NVT, Zona dei nuclei tradizionali e di tamponamento
    - R2, Zona residenziale estensiva
    - R3, Zona residenziale semiestensiva
  - ZONE LAVORATIVE**
    - AR, Zona artigianale-industriale
  - ZONE PER SCOPI PUBBLICI**
    - AP-EP, Zona attrezzature - edifici d'interesse pubblico
- Altri elementi**
- Incrocio semaforico
  - Rotonda
  - Ostacoli esistenti (barriere antirumore, muri)
  - Confine comunale

