



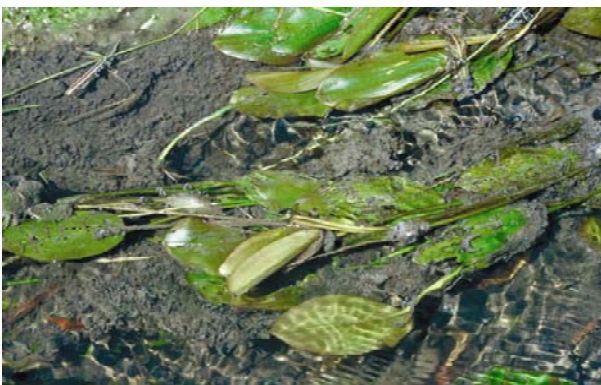
## Esempi fotografici per l'esame degli *Aspetti esterni*

Il presente documento costituisce un aiuto per la compilazione del Protocollo di rilievo *Aspetti esterni* (doc. AI-P-1) relativo all'esame visivo dei corsi d'acqua, in particolare per l'attribuzione del giudizio ai parametri da valutare secondo *Méthodes d'analyse et d'appréciation des cours d'eau, Aspect général, UFAM 2007*:

- fango pag. 1
- schiuma pag. 2
- solfuro ferrico pag. 3
- colmatazione pag. 3
- rifiuti pag. 4
- organismi eterotrofi pag. 4
- vegetazione – alghe pag. 5
- vegetazione – macrofite pag. 6

### Fango

Valutazione visiva.



Fango abbondante.



Fango abbondante.



## Schiuma

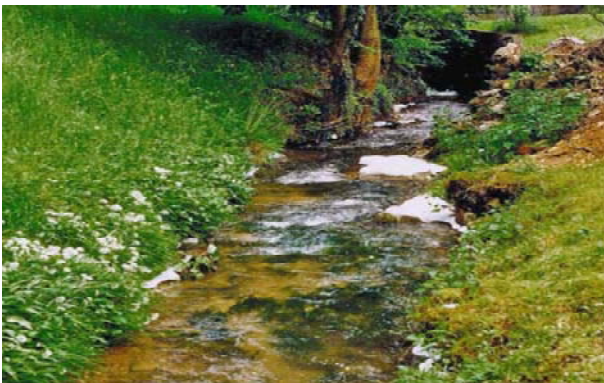
Valutazione visiva.



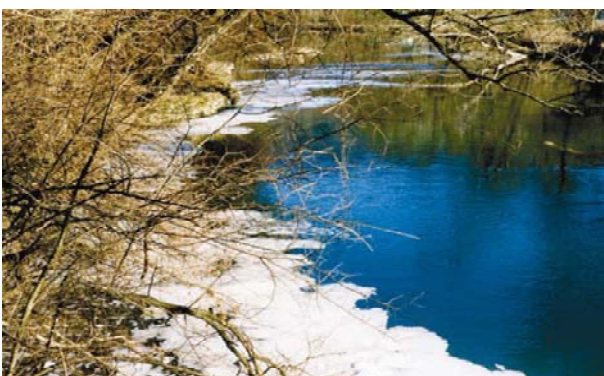
Poca schiuma.



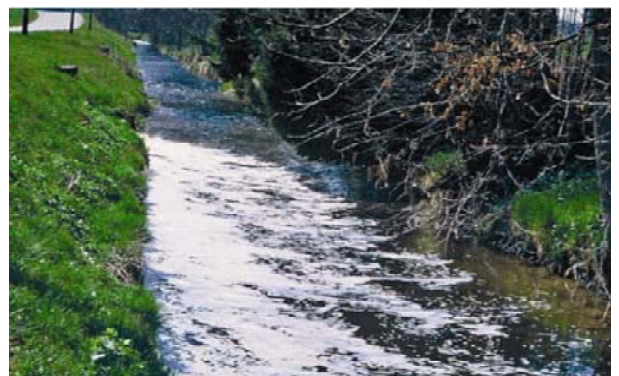
Poca schiuma.



Schiuma media.



Schiuma abbondante.



Schiuma abbondante.



## Solfuro ferrico

Valutazione visiva del lato inferiore di almeno 10 pietre. Ev. test con HCl (10-15%): se emana odore si tratta di  $\text{FeS}_2$ .



Pietra con tracce di solfuro ferrico.



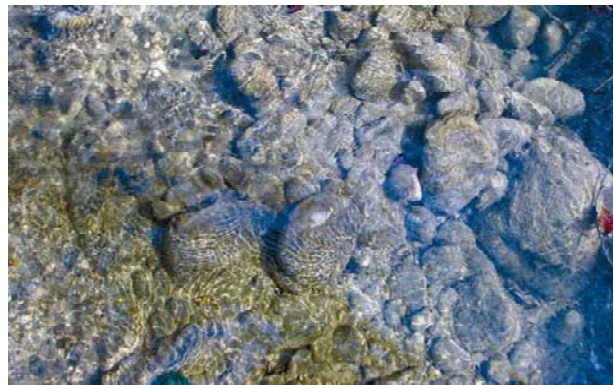
Pietra con densità media di solfuro ferrico.



Pietra con molte macchie di solfuro ferrico.

## Colmatazione

Valutazione: grado di difficoltà ad estrarre pietre dal fondale.



Colmatazione media.



Forte colmatazione.



Colmatazione da tufo.

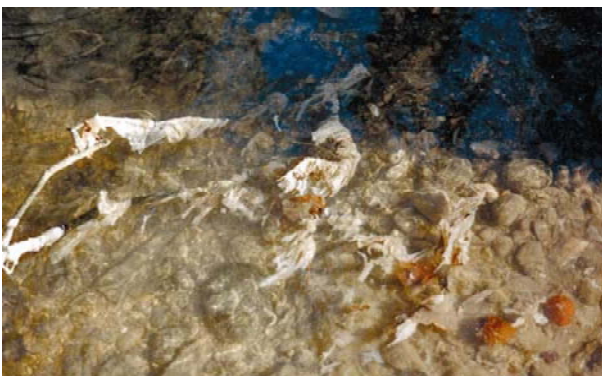


## Rifiuti

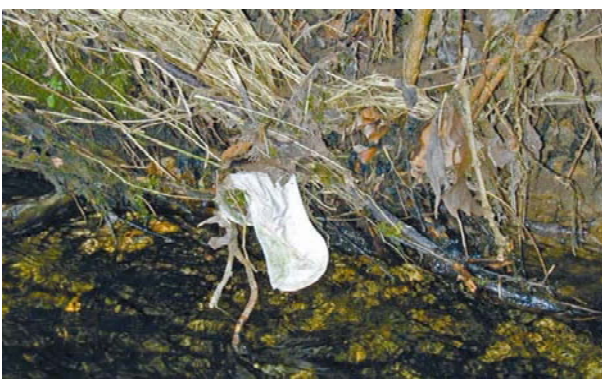
Valutazione visiva.



Rifiuti solidi isolati.



Numerosi rifiuti.



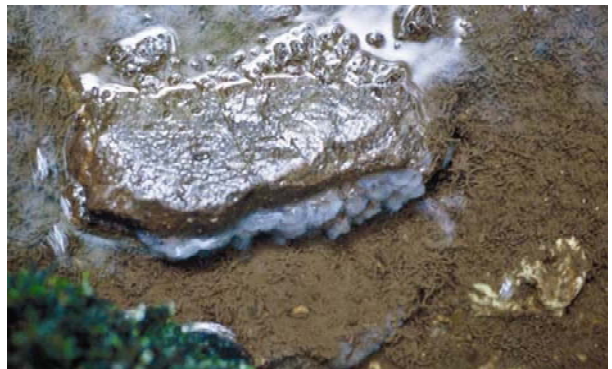
Numerosi rifiuti.

## Organismi eterotrofi

Valutazione visiva di almeno 10 pietre.



Pietra con pochi organismi eterotrofi.



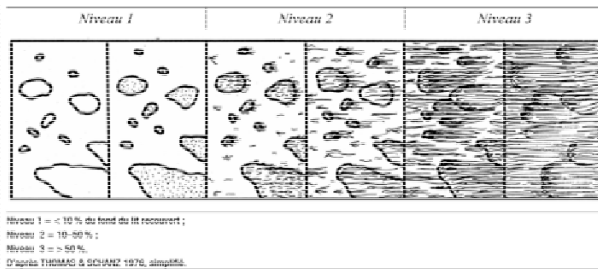
Densità media di organismi eterotrofi.



Alveo con molti organismi eterotrofi.



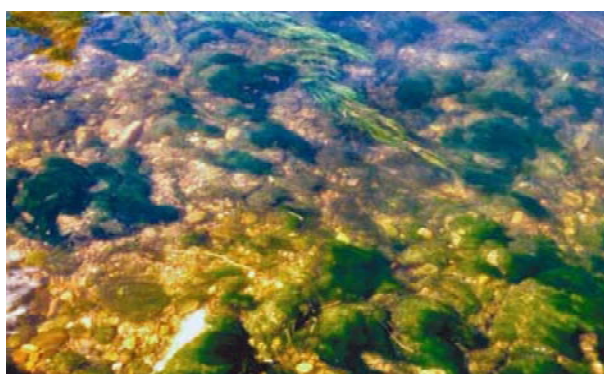
## Vegetazione - alghe



Corso d'acqua con poche alghe.



Corso d'acqua con poche alghe.



Densità media di alghe.



Densità media di alghe.



Corso d'acqua con molte alghe.



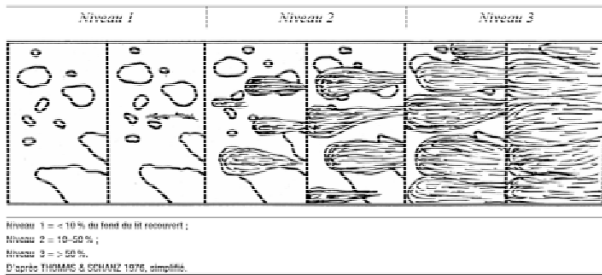
Corso d'acqua con molte alghe.



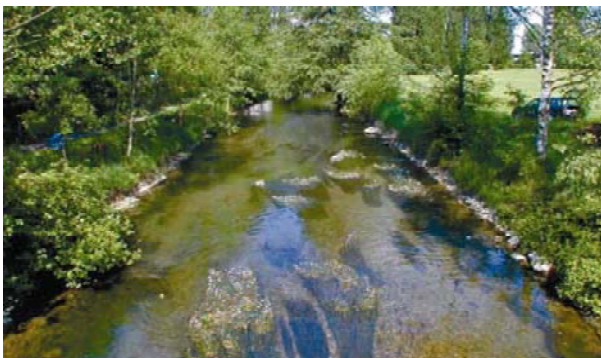
Corso d'acqua con molte alghe.



## Vegetazione - macrofite e muschi



Poche macrofite.



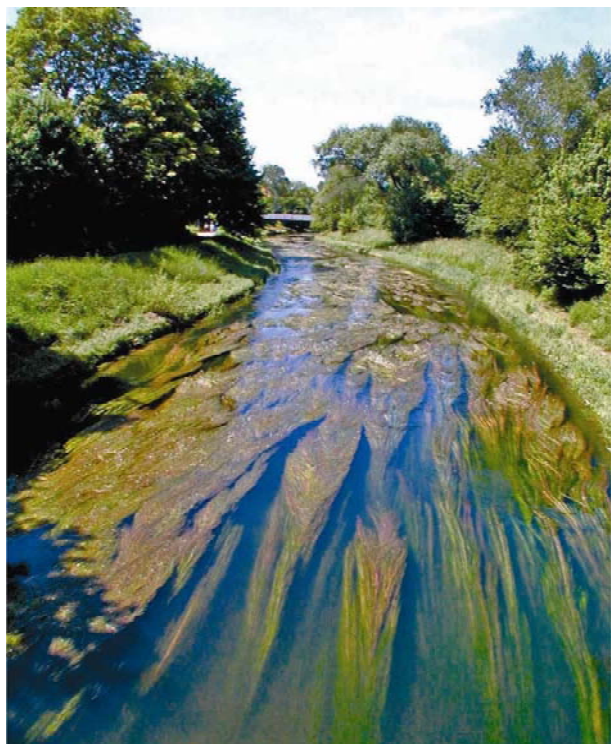
Densità media di macrofite.



Densità media di macrofite.



Corso d'acqua con molte macrofite.



Corso d'acqua con molte macrofite.