



Repubblica e
Cantone Ticino

Dipartimento del
Territorio

Divisione Territoriale
e della Mobilità

Sezione Sviluppo
Territoriale

Ufficio Piano Direttore

AETi

**Gruppo di lavoro
Attività Estrattive
in Ticino**



MUTTONI & BEFFA
Geofisica e Geologia

Via Cantonale 15
CH 6760 FAIDO
T+41(0)91 866 31 81
F+41(0)91 866 32 20
admin@mebsa.ch
<http://www.mebsa.ch>



Dionea SA
6600 LOCARNO

Lungolago Motta 8
6600 Locarno
Tel: ++41'91'751'51'20
Fax: ++41'91'751'93'46
<http://www.dionea.ch>

m&b09.1201

Scala: 1:5'000

Formato: A4

| | | |
|---------|-------|------|
| Rel. | Visto | Dis. |
| GC / LR | GC | SC |

Data: 23. 12. 2010

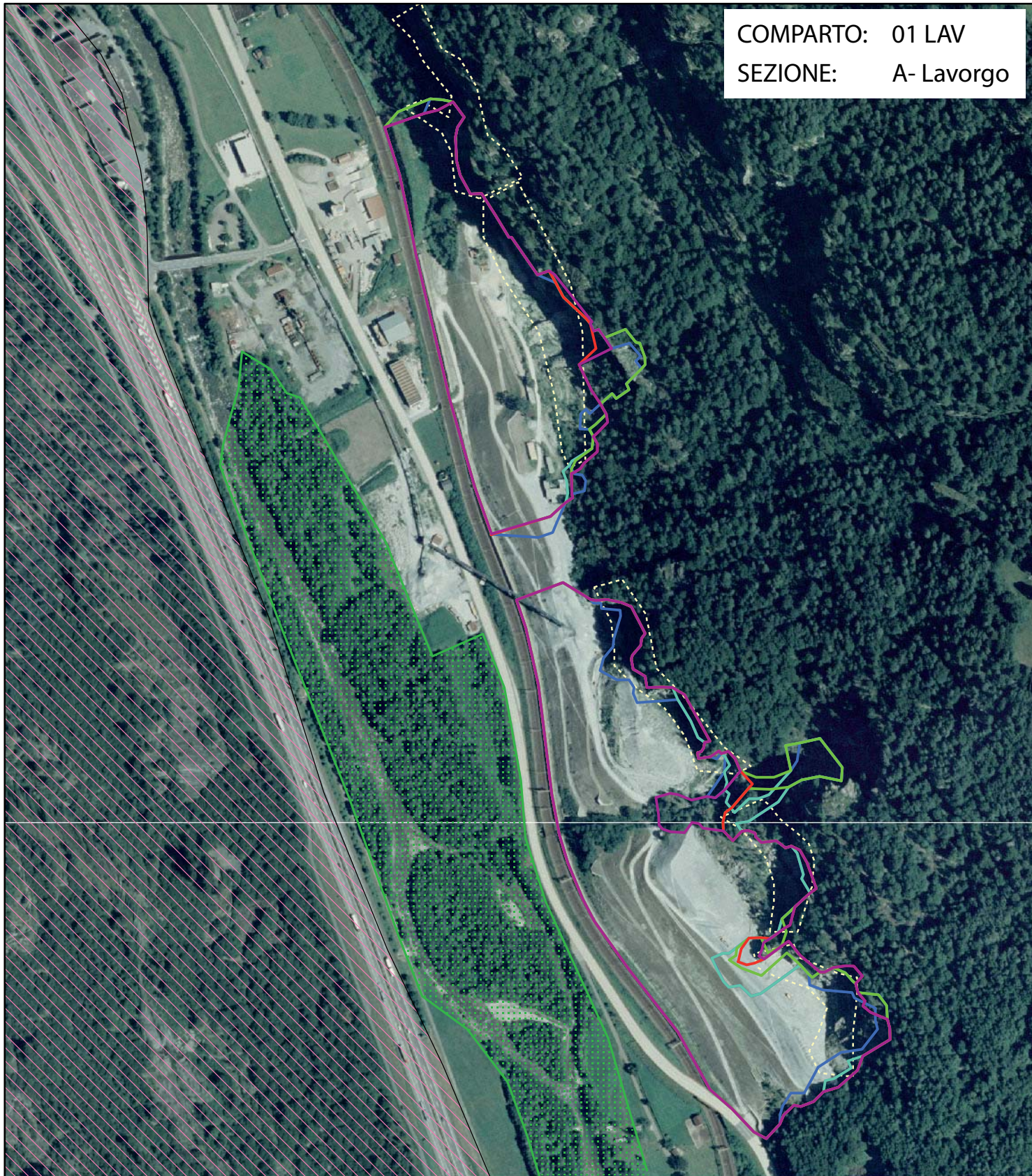
Ti.petra

Inventario pilota zone d'estrazione
della pietra naturale
nel Cantone Ticino

ALLEGATO 3

**Fotogrammetrie con
riporto dei parametri
ambientali**

COMPARTO: 01 LAV
 SEZIONE: A- Lavorgo



Fronte cava

- 1971
- 1983
- 1989
- 1995
- 2000
- 2004
- 2005

Oggetti d'inventario (poly)

- IFP
- Luogo di riproduzione dell'avifauna rupestre
- Palude
- Prato o pascolo secco
- Sito di riproduzione di anfibi
- ZNP-PD90
- Zona golenale

Oggetti di inventario (punti)

- Luogo di riproduzione dell'avifauna rupestre
- Rifugio di chiroterri
- Sito di riproduzione di anfibi

COMPARTO: 01 LAV
 SEZIONE: B- Giornico



Fronte cava

- 1971
- 1983
- 1989
- 1995
- 2000
- 2004
- 2005

Oggetti d'inventario (poly)

- IFP
- Luogo di riproduzione dell'avifauna rupestre
- Palude
- Prato o pascolo secco
- Sito di riproduzione di anfibi
- ZNP-PD90
- Zona golenale

Oggetti di inventario (punti)

- Luogo di riproduzione dell'avifauna rupestre
- Rifugio di chiroterri
- Sito di riproduzione di anfibi

COMPARTO: 02 PER
SEZIONE: A- ovest



Fronte cava

- 1971
- 1983
- 1989
- 1995
- 2000
- 2004
- 2005

Oggetti d'inventario (poly)

- IFP
- Luogo di riproduzione dell'avifauna rupestre
- Palude
- Prato o pascolo secco
- Sito di riproduzione di anfibi
- ZNP-PD90
- Zona golenale

Oggetti di inventario (punti)

- Luogo di riproduzione dell'avifauna rupestre
- Rifugio di chiroteri
- Sito di riproduzione di anfibi

COMPARTO: 02 PER
SEZIONE: B- centro 1



Fronte cava

- 1971
- 1983
- 1989
- 1995
- 2000
- 2004
- 2005

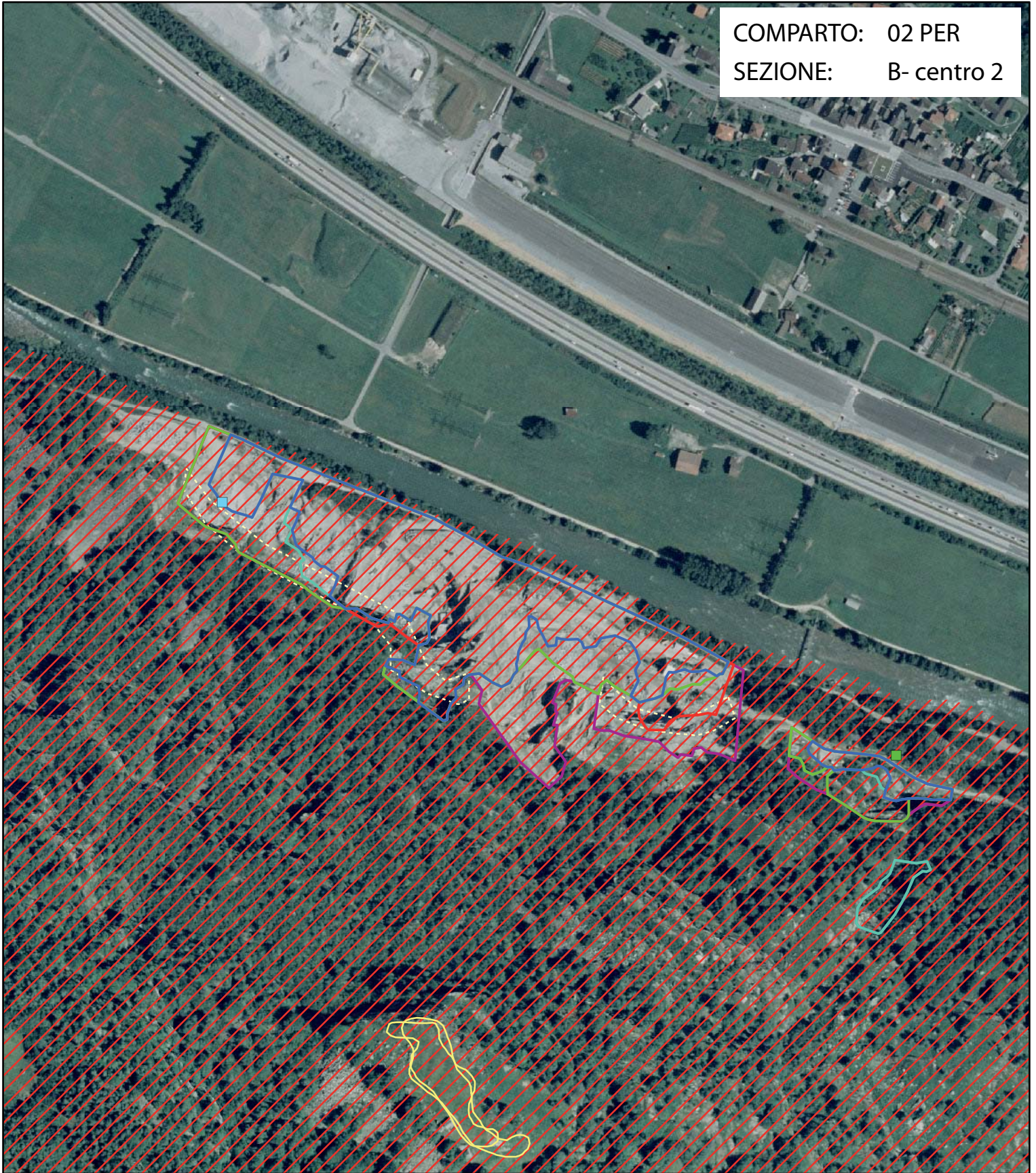
Oggetti d'inventario (poly)

- IFP
- Luogo di riproduzione dell'avifauna rupestre
- Palude
- Prato o pascolo secco
- Sito di riproduzione di anfibi
- ZNP-PD90
- Zona golenale

Oggetti di inventario (punti)

- Luogo di riproduzione dell'avifauna rupestre
- Rifugio di chiroterri
- Sito di riproduzione di anfibi

COMPARTO: 02 PER
SEZIONE: B- centro 2



Fronte cava

- 1971
- 1983
- 1989
- 1995
- 2000
- 2004
- 2005

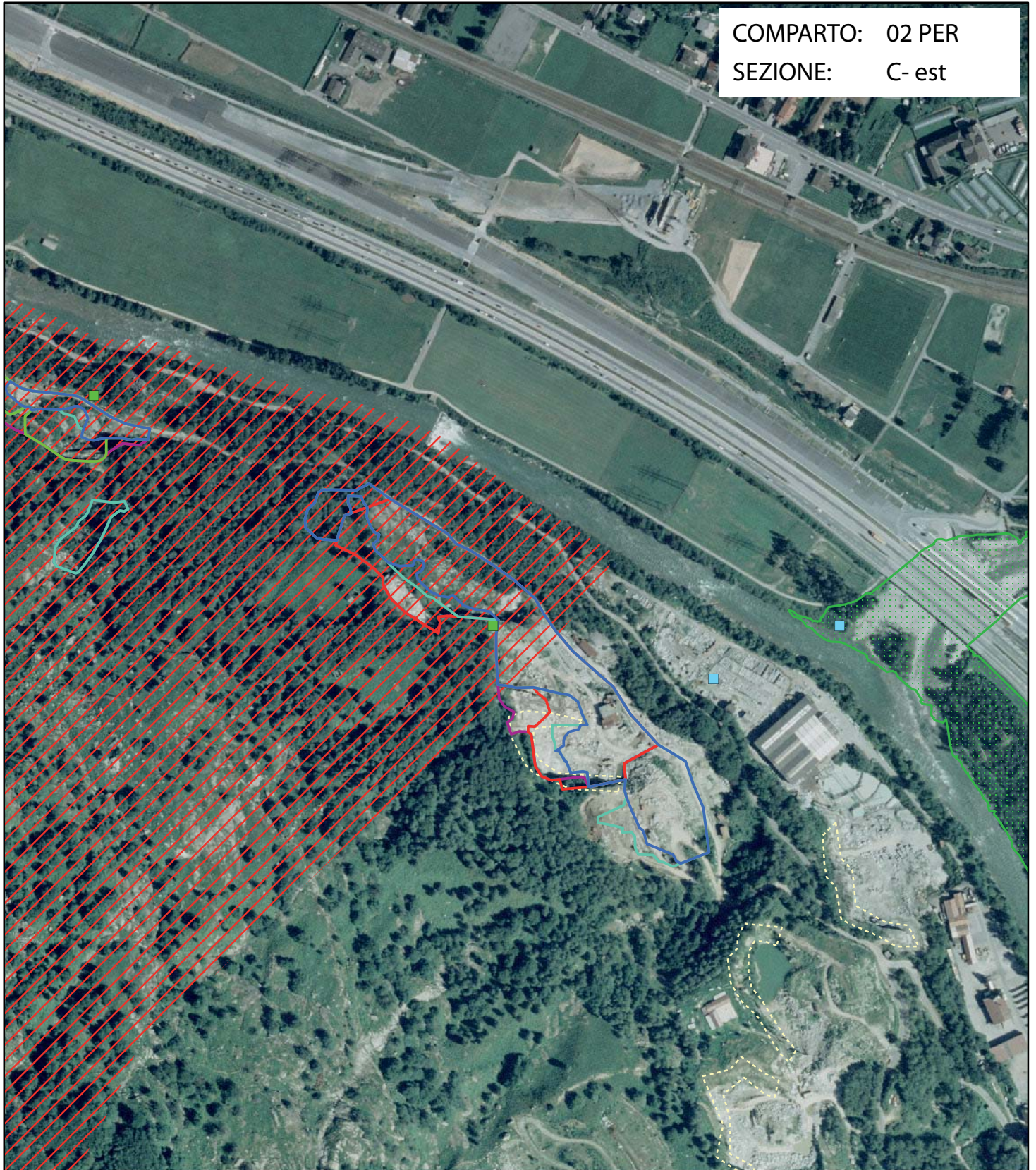
Oggetti d'inventario (poly)

- IFP
- Luogo di riproduzione dell'avifauna rupestre
- Palude
- Prato o pascolo secco
- Sito di riproduzione di anfibi
- ZNP-PD90
- Zona golenale

Oggetti di inventario (punti)

- Luogo di riproduzione dell'avifauna rupestre
- Rifugio di chiroterri
- Sito di riproduzione di anfibi

COMPARTO: 02 PER
SEZIONE: C- est



Fronte cava

- 1971
- 1983
- 1989
- 1995
- 2000
- 2004
- 2005

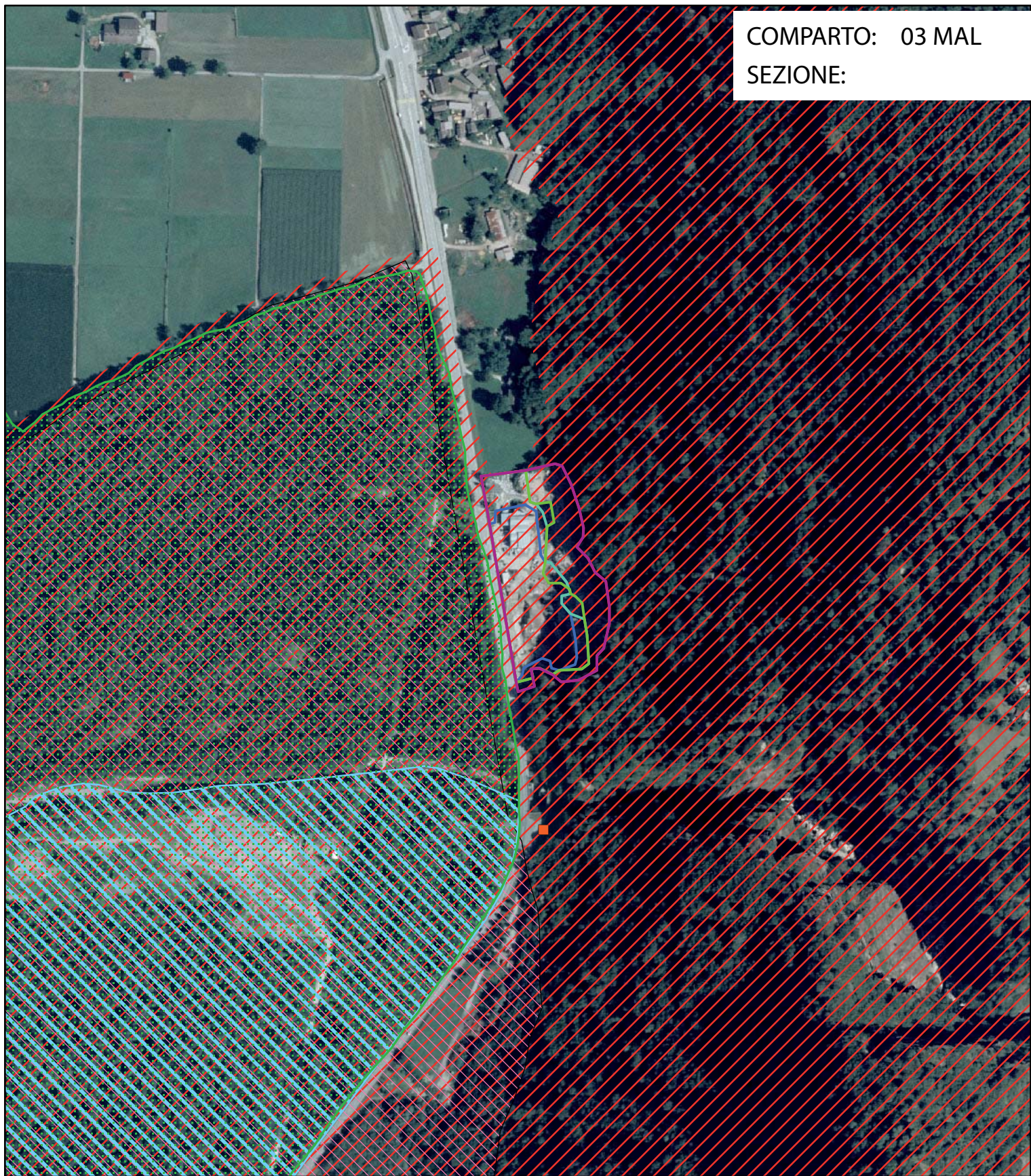
Oggetti d'inventario (poly)

- IFP
- Luogo di riproduzione dell'avifauna rupestre
- Palude
- Prato o pascolo secco
- Sito di riproduzione di anfibi
- ZNP-PD90
- Zona golenale

Oggetti di inventario (punti)

- Luogo di riproduzione dell'avifauna rupestre
- Rifugio di chiroteri
- Sito di riproduzione di anfibi

COMPARTO: 03 MAL
SEZIONE:



Fronte cava

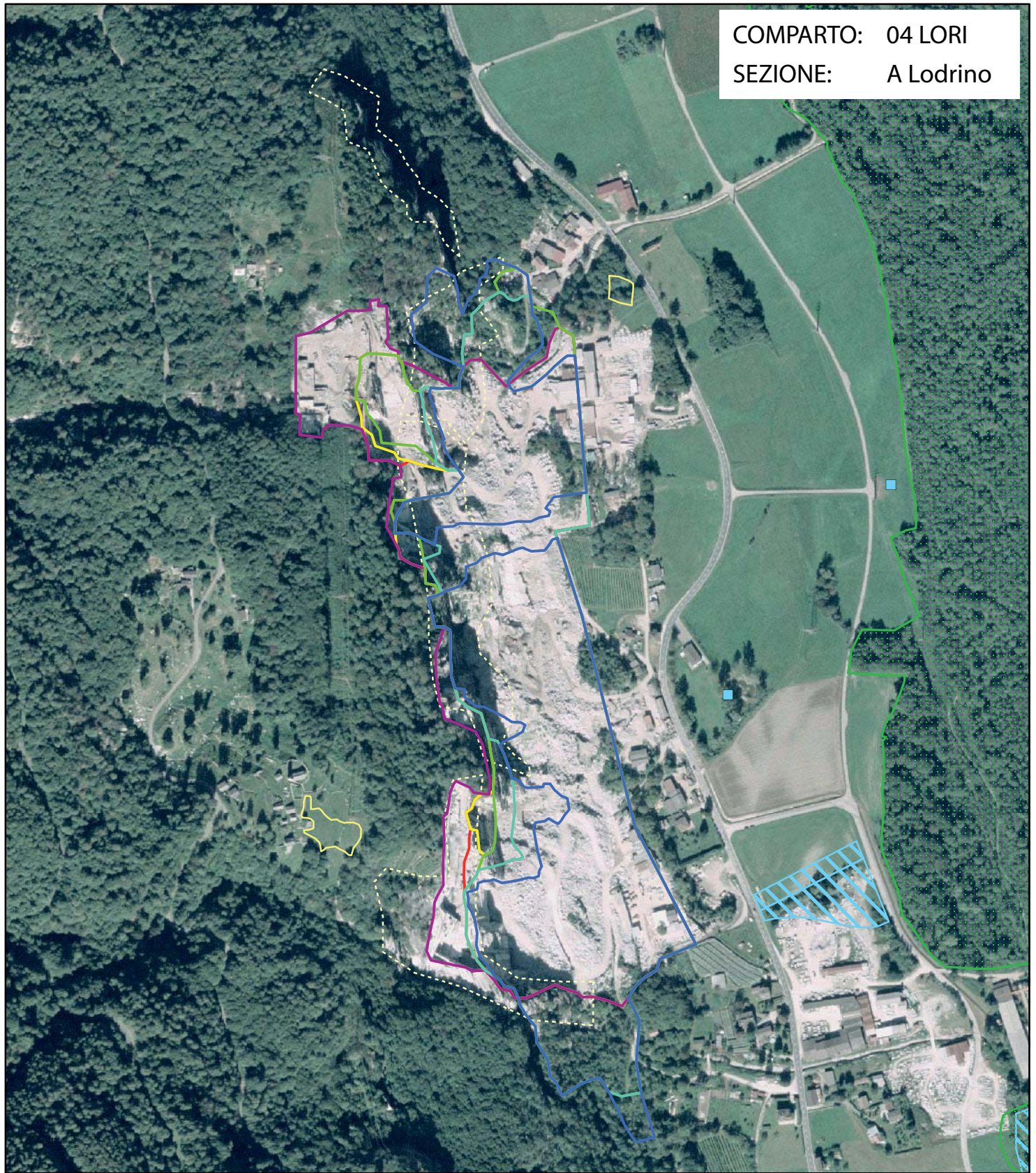
- 1971
- 1983
- 1989
- 1995
- 2000
- 2004
- 2005

Oggetti d'inventario (poly)

- IFP
- Luogo di riproduzione dell'avifauna rupestre
- Palude
- Prato o pascolo secco
- Sito di riproduzione di anfibi
- ZNP-PD90
- Zona golenale

Oggetti di inventario (punti)

- Luogo di riproduzione dell'avifauna rupestre
- Rifugio di chiroterri
- Sito di riproduzione di anfibi



COMPARTO: 04 LORI
SEZIONE: A Lodrino

Fronte cava

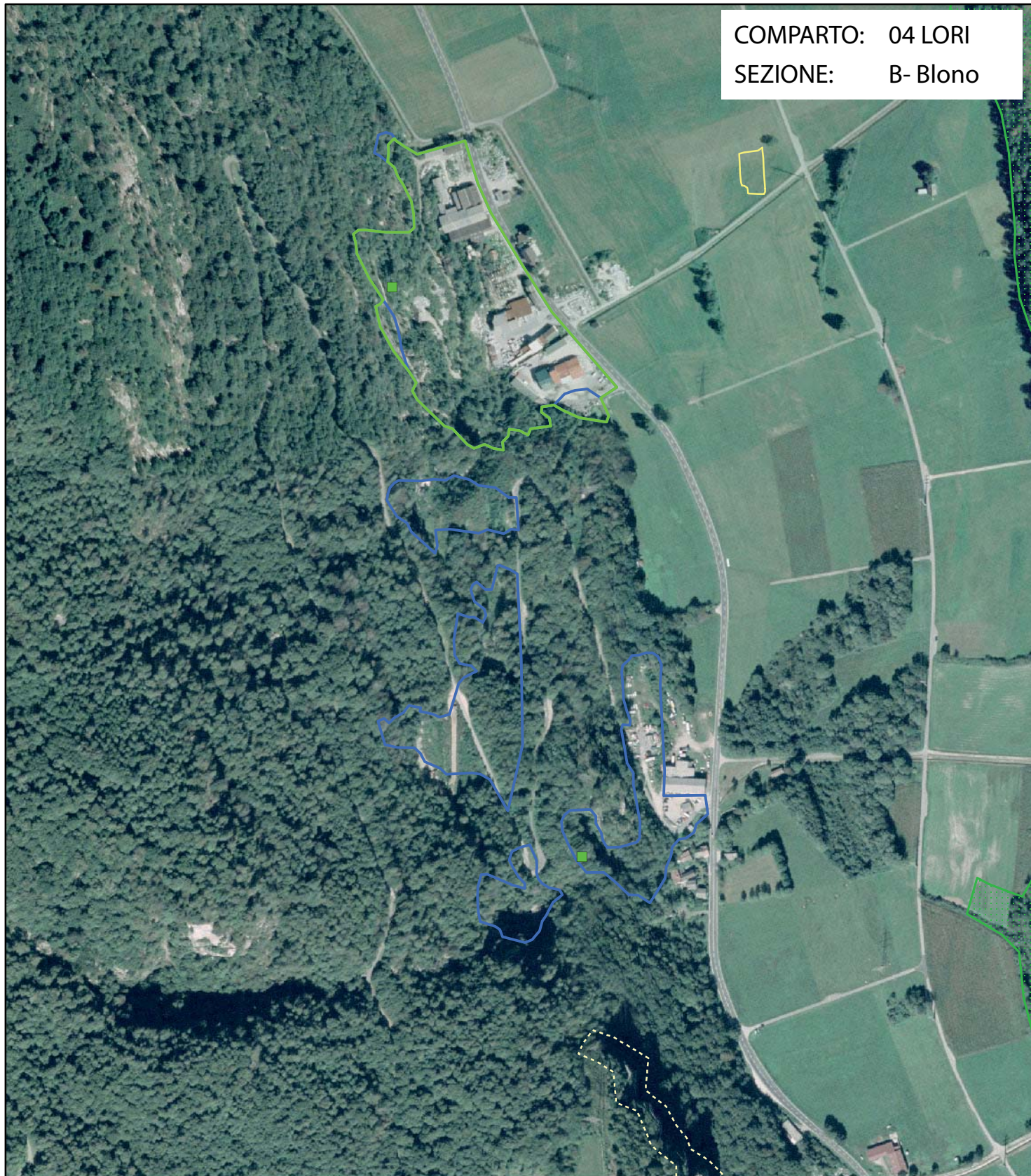
- 1971
- 1983
- 1989
- 1995
- 2000
- 2004
- 2005

Oggetti d'inventario (poly)

- IFP
- Luogo di riproduzione dell'avifauna rupestre
- Palude
- Prato o pascolo secco
- Sito di riproduzione di anfibi
- ZNP-PD90
- Zona golenale

Oggetti di inventario (punti)

- Luogo di riproduzione dell'avifauna rupestre
- Rifugio di chiroterri
- Sito di riproduzione di anfibi



COMPARTO: 04 LORI
 SEZIONE: B- Blono

Fronte cava

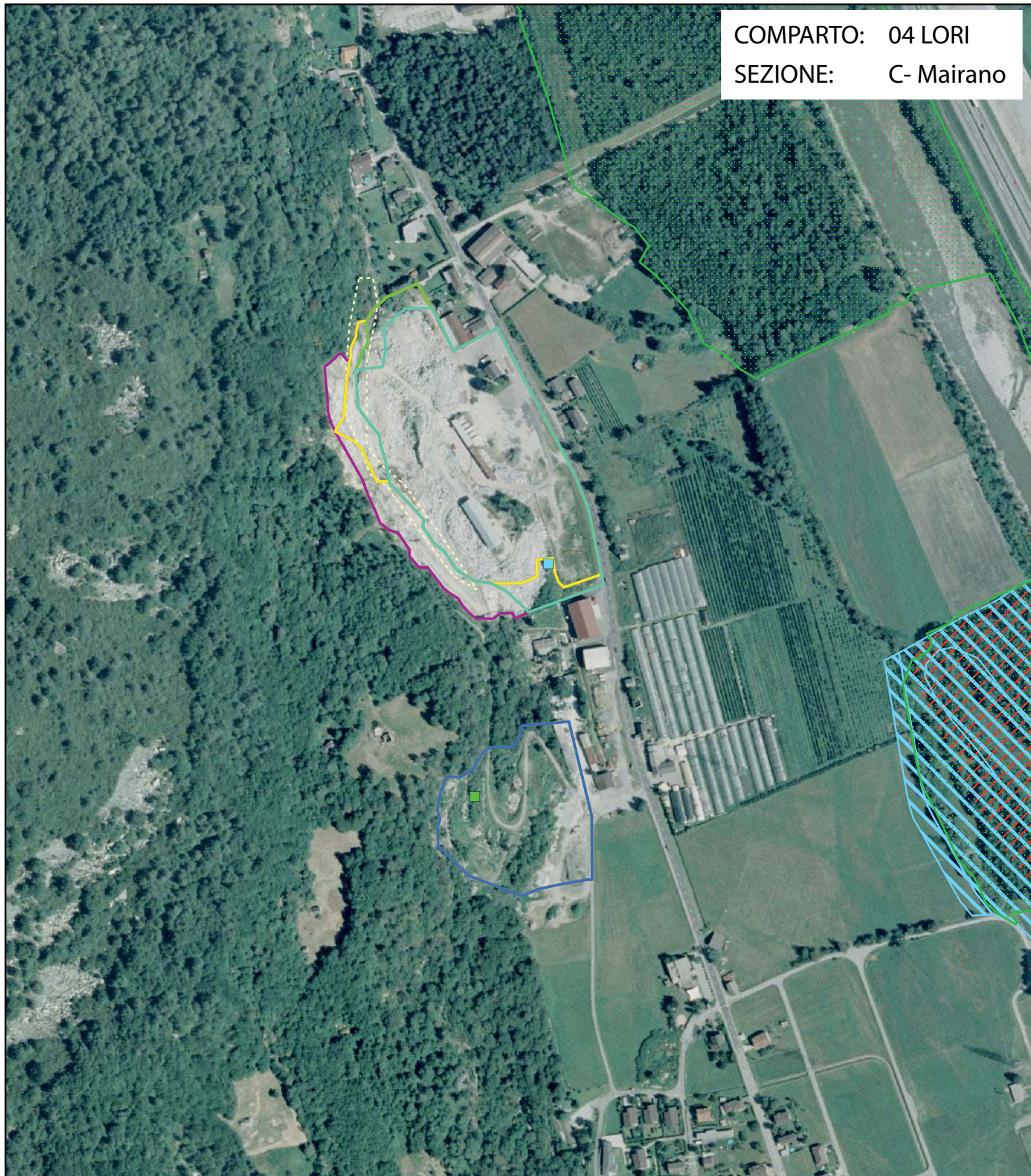
- 1971
- 1983
- 1989
- 1995
- 2000
- 2004
- 2005

Oggetti d'inventario (poly)

- IFP
- Luogo di riproduzione dell'avifauna rupestre
- Palude
- Prato o pascolo secco
- Sito di riproduzione di anfibi
- ZNP-PD90
- Zona golenale

Oggetti di inventario (punti)

- Luogo di riproduzione dell'avifauna rupestre
- Rifugio di chiroterri
- Sito di riproduzione di anfibi



COMPARTO: 04 LORI
 SEZIONE: C- Mairano

Fronte cava

- 1971
- 1983
- 1989
- 1995
- 2000
- 2004
- 2005

Oggetti d'inventario (poly)

- IFP
- Luogo di riproduzione dell'avifauna rupestre
- Palude
- Prato o pascolo secco
- Sito di riproduzione di anfibi
- ZNP-PD90
- Zona golenale

Oggetti di inventario (punti)

- Luogo di riproduzione dell'avifauna rupestre
- Rifugio di chiroterri
- Sito di riproduzione di anfibi



COMPARTO: 04 LORI
SEZIONE: D- Monda

Fronte cava

- 1971
- 1983
- 1989
- 1995
- 2000
- 2004
- 2005

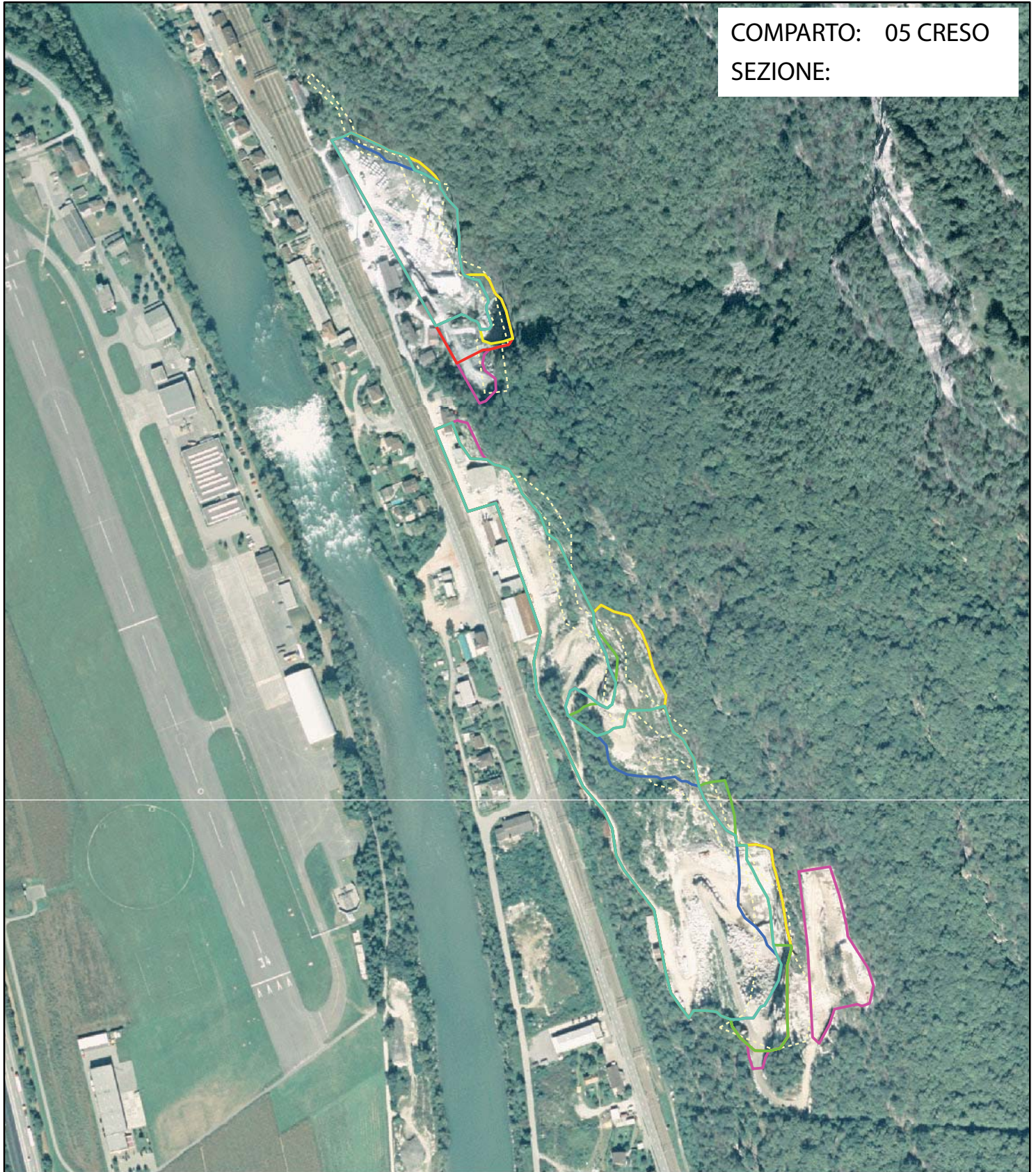
Oggetti d'inventario (poly)

- IFP
- Luogo di riproduzione dell'avifauna rupestre
- Palude
- Prato o pascolo secco
- Sito di riproduzione di anfibi
- ZNP-PD90
- Zona golenale

Oggetti di inventario (punti)

- Luogo di riproduzione dell'avifauna rupestre
- Rifugio di chiroterri
- Sito di riproduzione di anfibi

COMPARTO: 05 CRESO
SEZIONE:



Fronte cava

- 1971
- 1983
- 1989
- 1995
- 2000
- 2004
- 2005

Oggetti d'inventario (poly)

- IFP
- Luogo di riproduzione dell'avifauna rupestre
- Palude
- Prato o pascolo secco
- Sito di riproduzione di anfibi
- ZNP-PD90
- Zona golenale

Oggetti di inventario (punti)

- Luogo di riproduzione dell'avifauna rupestre
- Rifugio di chiroterri
- Sito di riproduzione di anfibi



COMPARTO: 06 CAST
SEZIONE:

Fronte cava

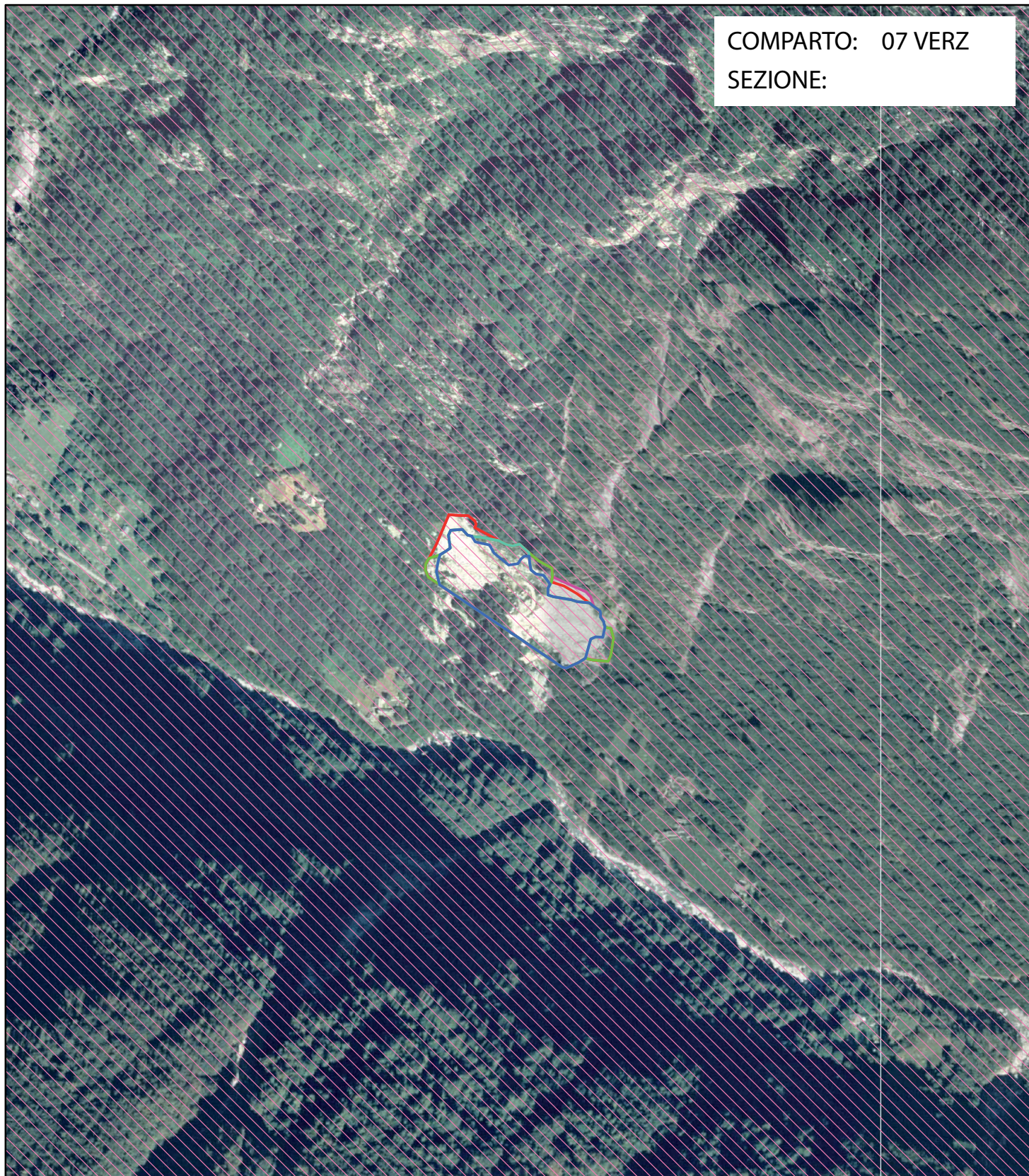
- 1971
- 1983
- 1989
- 1995
- 2000
- 2004
- 2005

Oggetti d'inventario (poly)

- IFP
- Luogo di riproduzione dell'avifauna rupestre
- Palude
- Prato o pascolo secco
- Sito di riproduzione di anfibi
- ZNP-PD90
- Zona golenale

Oggetti di inventario (punti)

- Luogo di riproduzione dell'avifauna rupestre
- Rifugio di chiroterri
- Sito di riproduzione di anfibi



COMPARTO: 07 VERZ
SEZIONE:

Fronte cava

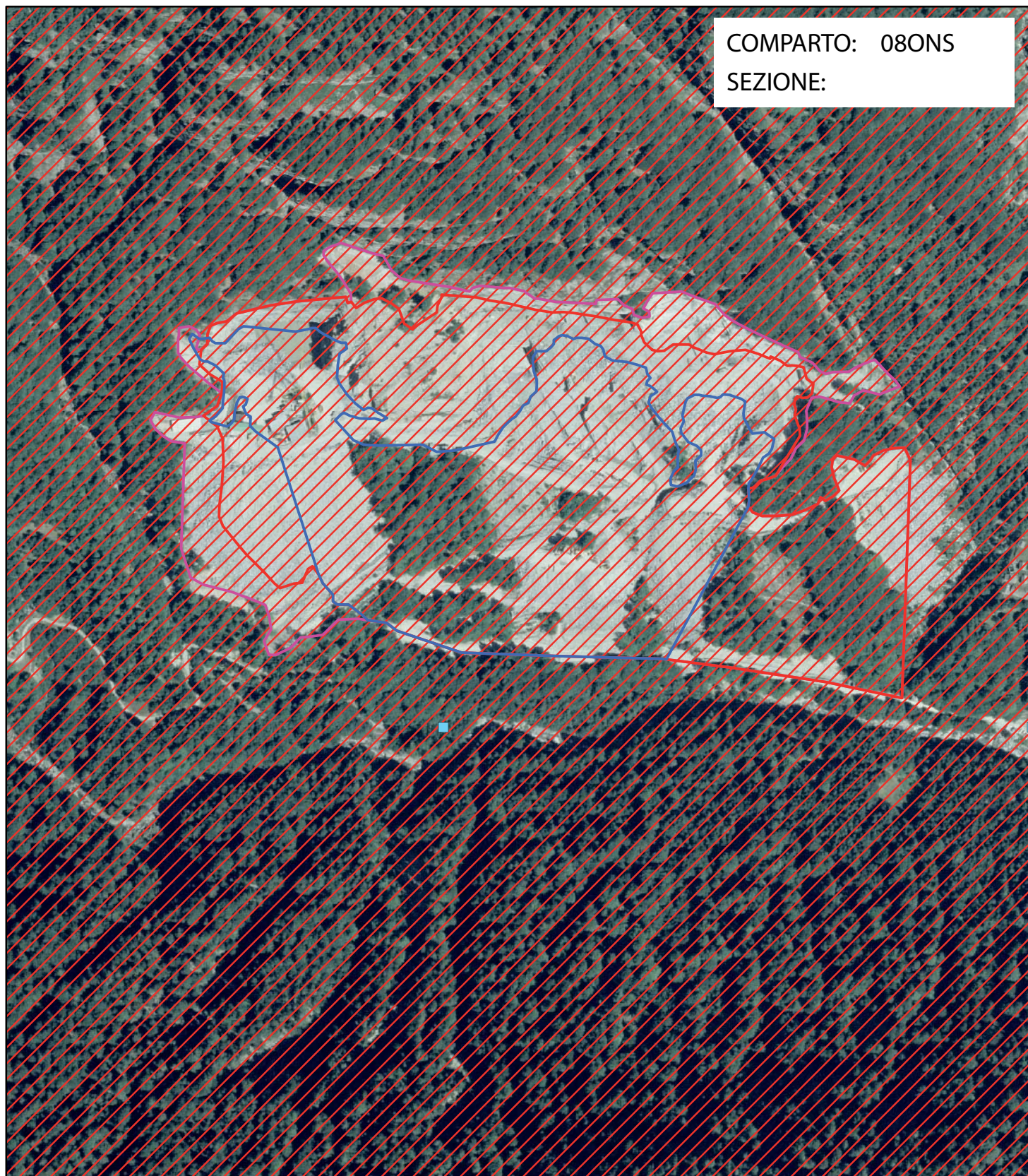
- 1971
- 1983
- 1989
- 1995
- 2000
- 2004
- 2005

Oggetti d'inventario (poly)

- IFP
- Luogo di riproduzione dell'avifauna rupestre
- Palude
- Prato o pascolo secco
- Sito di riproduzione di anfibi
- ZNP-PD90
- Zona golenale

Oggetti di inventario (punti)

- Luogo di riproduzione dell'avifauna rupestre
- Rifugio di chiroterri
- Sito di riproduzione di anfibi



COMPARTO: 08ONS
SEZIONE:

Fronte cava

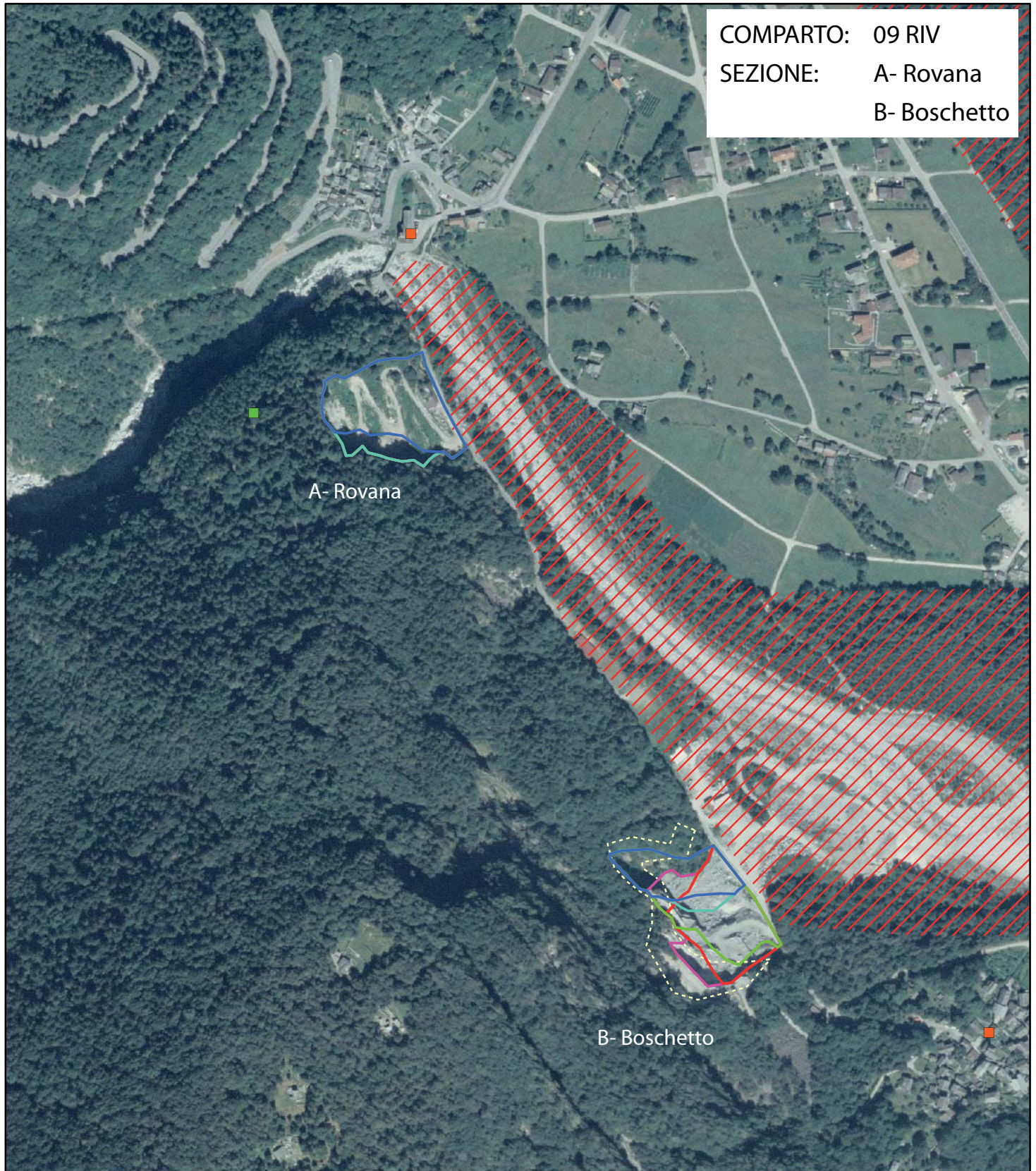
- 1971
- 1983
- 1989
- 1995
- 2000
- 2004
- 2005

Oggetti d'inventario (poly)

- IFP
- Luogo di riproduzione dell'avifauna rupestre
- Palude
- Prato o pascolo secco
- Sito di riproduzione di anfibi
- ZNP-PD90
- Zona golenale

Oggetti di inventario (punti)

- Luogo di riproduzione dell'avifauna rupestre
- Rifugio di chiroterri
- Sito di riproduzione di anfibi



COMPARTO: 09 RIV
 SEZIONE: A- Rovana
 B- Boschetto

A- Rovana

B- Boschetto

Fronte cava

- 1971
- 1983
- 1989
- 1995
- 2000
- 2004
- 2005

Oggetti d'inventario (poly)

- IFP
- Luogo di riproduzione dell'avifauna rupestre
- Palude
- Prato o pascolo secco
- Sito di riproduzione di anfibi
- ZNP-PD90
- Zona golenale

Oggetti di inventario (punti)

- Luogo di riproduzione dell'avifauna rupestre
- Rifugio di chirotteri
- Sito di riproduzione di anfibi