
Città sane: verso una mobilità efficiente per il settore socio - sanitario

Forum della mobilità aziendale nel settore socio - sanitario

15 aprile 2015

Clinica Luganese SA, Lugano

Federica Corso Talento

Capo dell'ufficio della pianificazione e tecnica del traffico



Repubblica e Cantone Ticino

Dipartimento del territorio

Divisione dello sviluppo territoriale e della mobilità

Ufficio della pianificazione e tecnica del traffico

Il settore socio - sanitario in Ticino in numeri: gli addetti

12'500 addetti

**Il 65.3% utilizza l'automobile per gli spostamenti pendolari
(casa – lavoro)**

**Il grado di occupazione medio delle auto in Ticino (addetti) è
1.07**

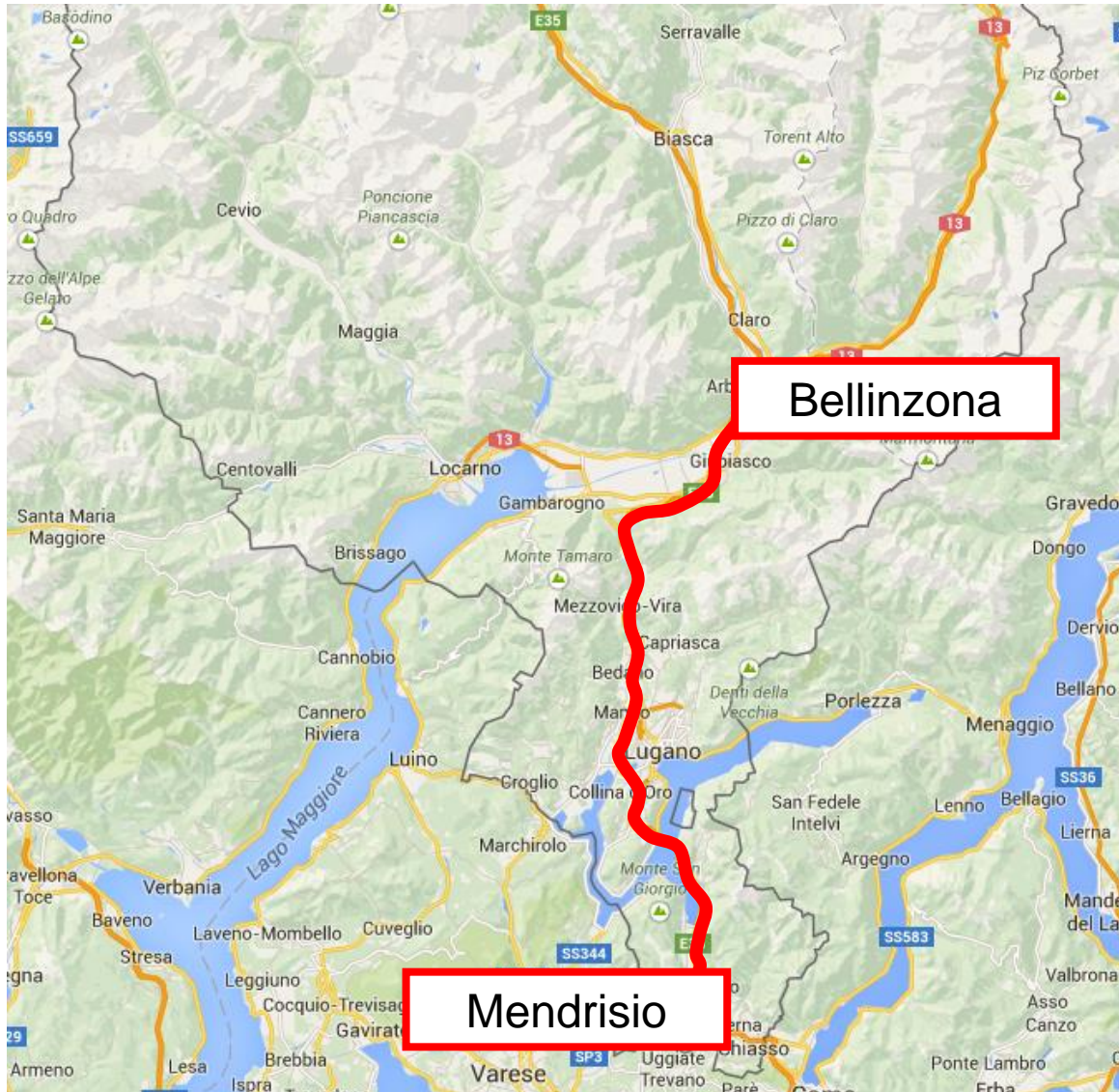
USTAT 2013
Microcensimento 2005



7'600 automobili

unicamente per gli spostamenti pendolari (casa – lavoro)

7'600 automobili



38
Km

38 campi da calcio

190'000 mq



Adetti: origine

Addetti negli istituti ospedalieri e socio-sanitari del Cantone Ticino, al 31.12.2012

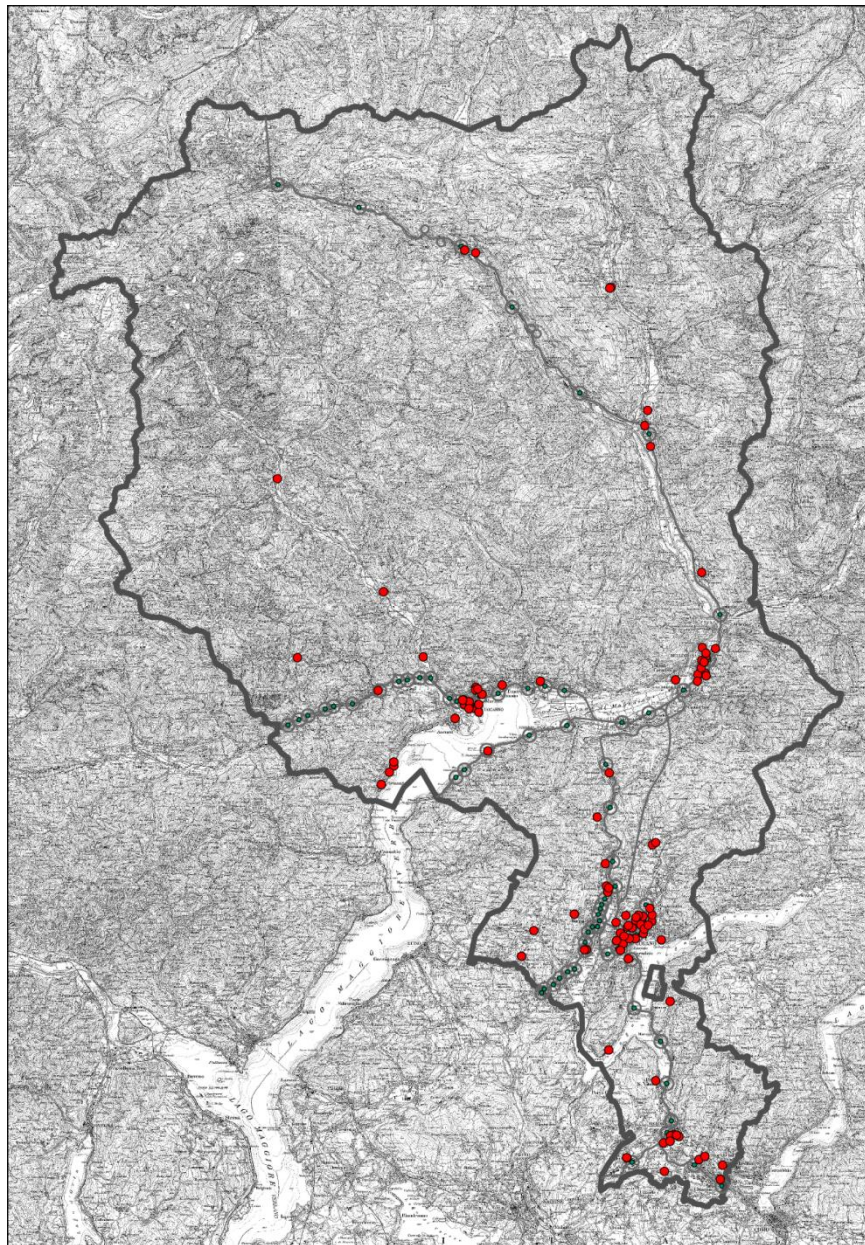
	Totale		di cui frontalieri
	numero	numero	in%
Totale generale	12'336	2'356	19.1%
Totale istituti ospedalieri	7'317	1'423	19.4%
Ospedali EOC	4'625	603	13.0%
Altri istituti ospedalieri/cliniche	2'692	820	30.5%
Totale Case anziani	5'019	933	18.6%
C.p.a. pubbliche/private sussidiate	4'444	797	17.9%
Altre c.p.a. private	575	136	23.7%
di cui personale curante	4'786	1'571	32.8%
Totale istituti ospedalieri	2'796	928	33.2%
Ospedali EOC	1'799	423	23.5%
Altri istituti ospedalieri/cliniche	997	505	50.7%
Totale Case anziani	1'990	643	32.3%
C.p.a. pubbliche/private sussidiate	1'770	564	31.9%
Altre c.p.a. private	220	79	35.9%

Fonte: Dipartimento della sanità e della socialità, Unità statistiche sanitarie, Bellinzona

Il settore socio - sanitario in Ticino in numeri: i pazienti

- Posti letto in cliniche e ospedali: 1'900
(556'526 giornate di cura / anno)
- Ospiti in case anziani, istituti per invalidi, centri di cura, istituti per casi psicosociali: 1'400
(1'733'694 giornate di cura / anno per un totale di oltre 6'000 movimenti)

Il settore socio-sanitario in Ticino: ubicazione dei principali istituti



Il problema: una mobilità insostenibile e malsana

Per l'azienda

- Costi per i posteggi dei dipendenti
- Costi per i posteggi dei clienti
- Costi legati alla perdita di tempo negli ingorghi stradali
- Costi generati dall'uso di superfici come posteggio invece che per altre funzioni

Per i collaboratori

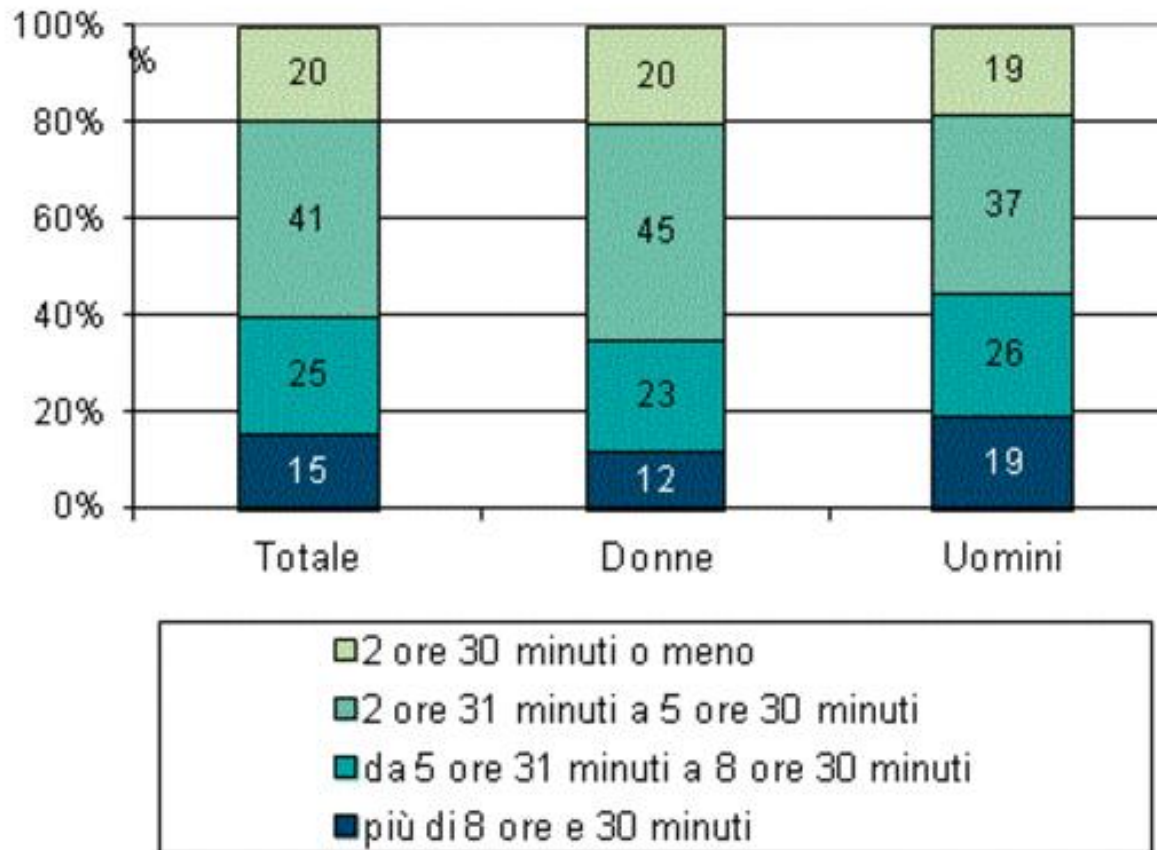
- Costi legati all'utilizzo di un veicolo privato
- Costi di posteggio
- Perdita di tempo in colonna
- Perdita di tempo alla ricerca di posteggio
- Abbassamento della qualità di vita
- Stress alla guida
- Rischio d'incidenti automobilistici
- Obesità e benessere psico-fisico

Per la collettività

- Costi pubblici per la rete stradale
- Ingorghi e colonna
- Minaccia per la salute
- Maggiori rischi d'incidente
- Inquinamento ambientale
- Inquinamento fonico
- Degrado del paesaggio e dello spazio pubblico

- Il tragitto fa male alla salute: chi deve guidare a lungo l'auto per arrivare al lavoro soffre più spesso di ipertensione, sovrappeso e problemi cardio-circolatori
- Chi guida ogni giorno per più di 15 chilometri si ritrova più spesso con la pressione alta, la capacità cardiorespiratoria ridotta, qualche chilo di troppo e diversi indicatori del rischio cardiovascolare sballati (American Journal of preventive medicine)
- I pendolari nei dintorni di Londra vivono in media un paio di anni in meno rispetto a chi impiega al massimo 20 minuti per arrivare in ufficio. Non solo inattività fisica ma anche stress, sensazione di impotenza e frustrazione

E il lavoro?



Lunghi tempi trascorsi seduti e a riposo si ripercuotono negativamente sulla salute e andrebbero regolarmente interrotti da attività fisiche

Fonte Ufficio Federale della Sanità pubblica, 2012

La salute è nei piedi

- Medicina e mobilità preventiva al servizio del cittadino
- Secondo l'indagine sulla salute in Svizzera nel 2007 i ticinesi si muovono troppo poco:
 - Il 38.8% degli uomini ed il 55.3% delle donne non pratica alcuna attività fisica
 - Fra chi pratica attività solo il 31.5% degli uomini e il 17.7% delle donne lo fa con una frequenza adeguata (3 o + volte la settimana)
- Mezz'ora al giorno di attività fisica è uno degli indicatori di comportamento a favore della salute

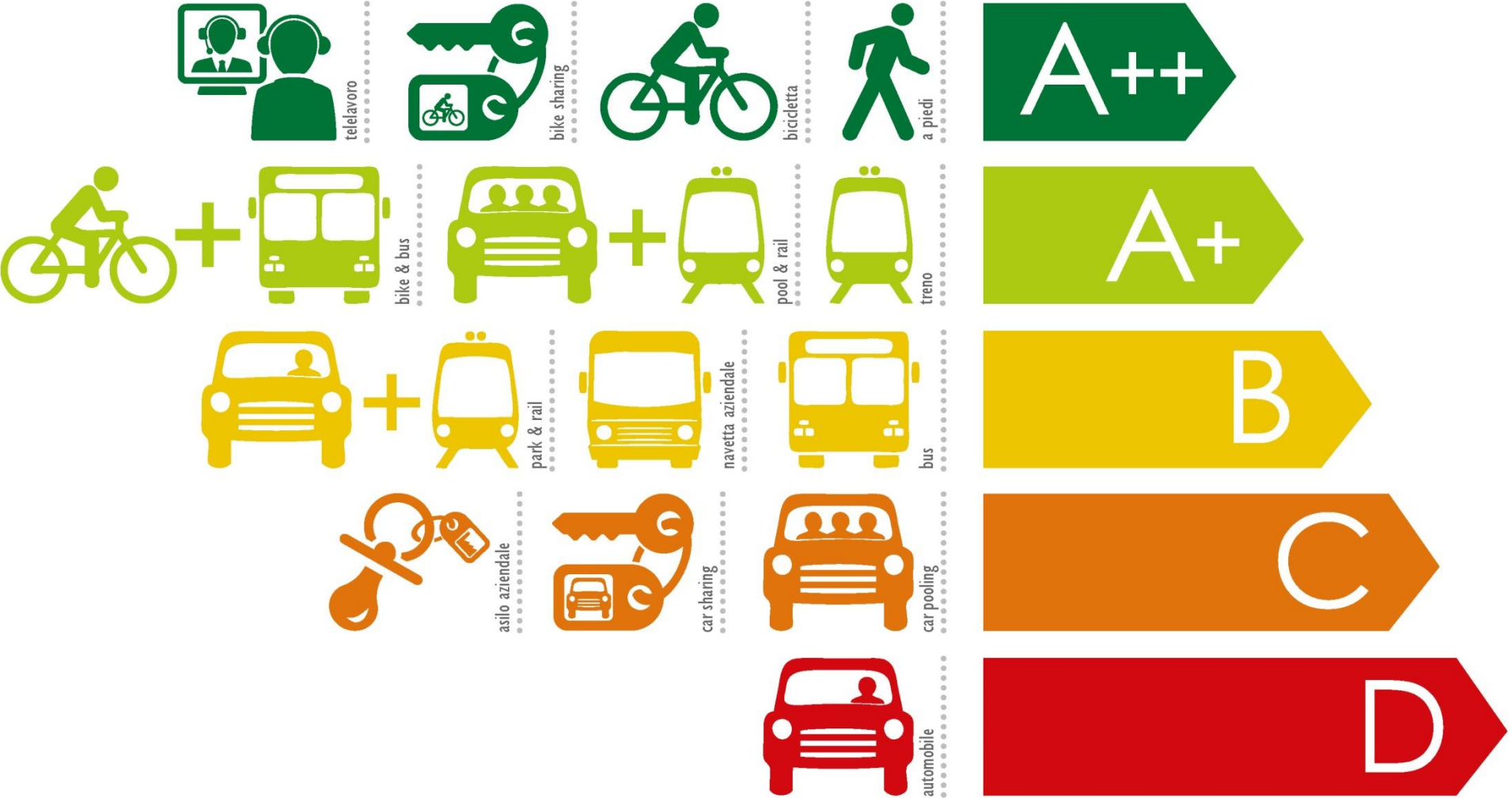
Mobilità in ambito socio-sanitario: le tante facce di una sola medaglia

- Spostamenti pendolari (casa - lavoro)
- Spostamenti professionali (lavoro - lavoro)
- Spostamenti dei pazienti
- Spostamenti dei visitatori

Gli spostamenti pendolari

- Il settore socio-sanitario è caratterizzato da:
 - Grande professionalità
 - Elevato grado di responsabilitàE necessita di:
 - Clima sereno per decisioni pronte
 - Grande concentrazione
 - Garanzia di puntualità
- La mobilità deve essere adeguata e permettere che il personale giunga puntuale e rilassato al posto di lavoro
 - Offrire per ogni situazione il mezzo di trasporto più efficiente

Mobilità aziendale: le misure e la loro efficienza energetica



Potenziati risultati



Alcuni esempi virtuosi: il caso di Londra

1.000.000 spostamenti/die città di Londra in ambito socio-sanitario

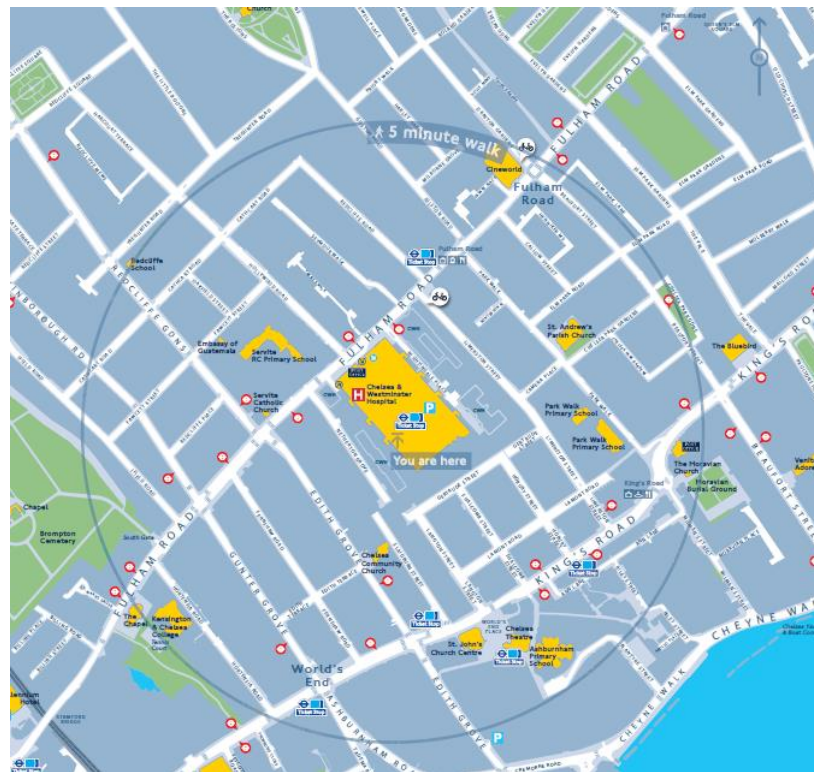
- Piani di mobilità aziendale: car pooling, promozione del trasporto pubblico, bicicletta, cammino, introduzione contributo abbonamento stagionale/semestrale per dipendenti (Northwick Hospital)
 - - 5% decremento dei viaggi con un solo passeggero a bordo
 - - 6 % uso dell'automobile
 - + 8% aumento dell'uso del TP (da 22% a 30%)
- Promozione della bicicletta: creazione di posteggi coperti, Doctor Bike, bike to work, docce, armadietti (Mile End Hospital & Aneurin Bevan House)
 - +8% quota modale spostamenti in bici (da 5% a 13% in due anni)
- Distribuzione di Carte trasporto pubblico per (la salute) dei pazienti e dei visitatori (Chelsea & Westminster Hospital)
 - Riduzione dell'uso dell'automobile e riduzione del costo di trasporto dei pazienti

Alcuni esempi virtuosi: il caso di Londra

- Promozione dell'attività fisica all'interno del posto di lavoro (Lambeth Care Center) → app della salute e contapassi/podometro
 - Aumento degli spostamenti a piedi e miglioramento generale della salute
- Flotte di bici ed e-bike per spostamenti professionali o pendolari (Epsom & St. Helier University Hospitals)
 - Incremento dei dipendenti che usano la bicicletta per spostamenti pendolari

Alcuni esempi virtuosi: il caso di Londra

- Fitness Urbano – Cardiowalk (Royal free Hospital)
 - Creazione di mappe con gli itinerari
 - Percorsi prescritti dai medici ai pazienti
- Segnalare percorsi di mobilità lenta per giungere in ospedale (Royal free Hospital)
 - Aumento dell'attività fisica da parte di pazienti e cittadini
- Percorsi attorno alle case anziani



A banner for the NHS Sport & Physical Activity Challenge. It features the NHS logo and the text 'Sport & Physical Activity Challenge'. Below this, there is a progress bar showing '0 miles' and '40%' completion. A hand icon is pointing to a 'let me join' button. To the right, there is a 'Take A Challenge' section with the text: 'Some of us simply love a challenge - and for many people a challenge provides the incentive they need to walk more.' Below this is a 'more information' button. The banner also mentions 'Inspired by London 2012' and '305,824 miles'.

Alcuni esempi virtuosi: il caso di Ginevra

- L'Ospedale universitario di Ginevra ha ricevuto nel 2011 il Prix Vélo
 - Riduzioni prezzo acquisto bici
 - Buoni prova per e-bike
 - Prestiti a tasso zero
 - Nuovi stalli bici
 - Officina riparazioni
 - Flotta a uso interno (lavoro-lavoro)
 - Flotta a uso esterno
 - Vélothèque per prestiti bici pieghevoli

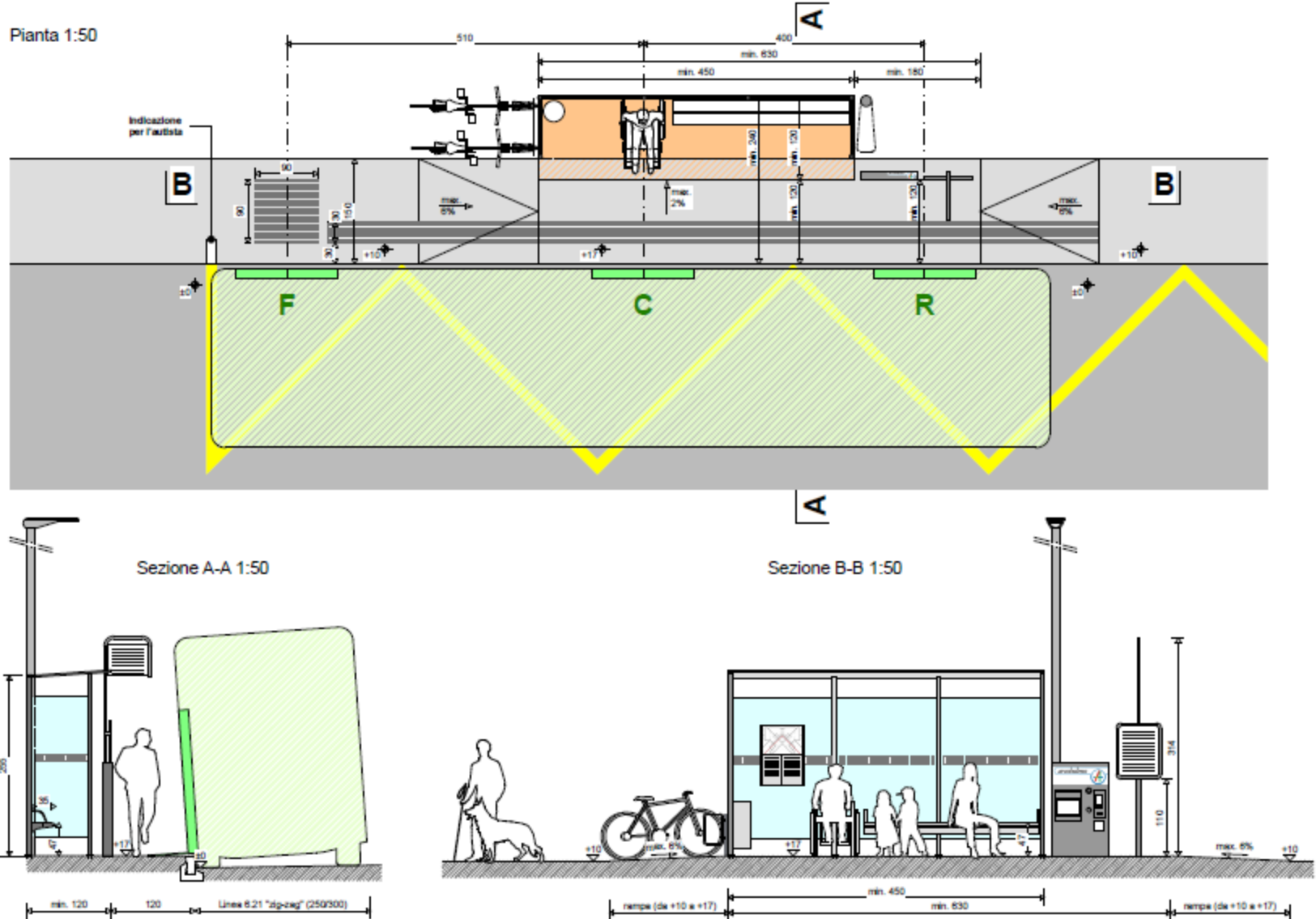
La chiave del successo di un piano di mobilità come il nostro sta nel dinamismo interno!

Alcuni esempi virtuosi: il caso Cardiocentro

- Cardiowalk per guariti di cuore (Prof. Mocetti, CardioCentro)
 - Caslano, primo percorso verde
 - Città di Lugano, primo itinerario urbano



Nuove fermate del trasporto pubblico (2023)



Grazie per l'attenzione

PER ULTERIORI INFORMAZIONI

Sezione della mobilità
Via Zorzi 13, Bellinzona

091 814 26 51
dt-sm@ti.ch

