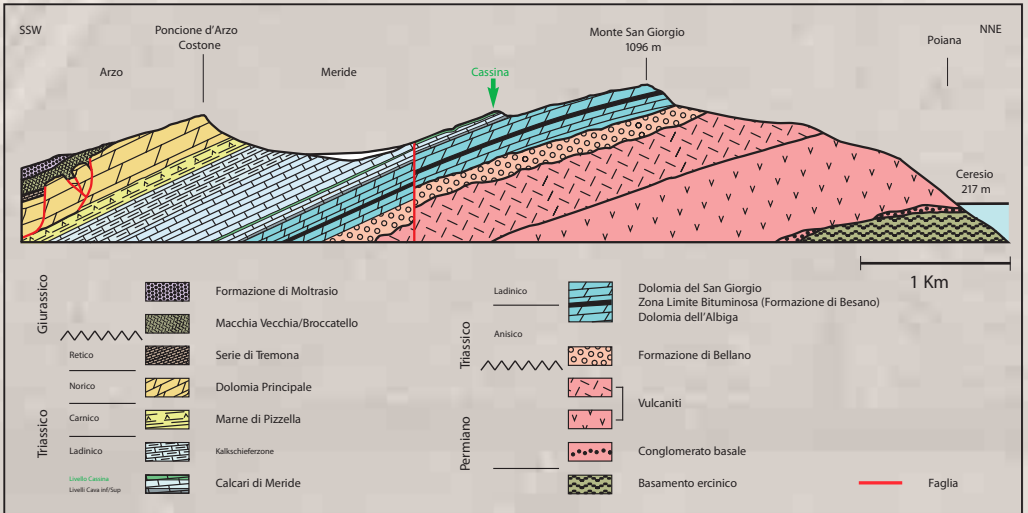


La geologia

Il Monte San Giorgio è composto da uno zoccolo di rocce vulcaniche sormontato da strati di dolomie e calcari di ambiente marino risalenti al Triassico medio (245-230 milioni di anni fa).



Profilo geologico del Monte San Giorgio. In conseguenza della formazione delle Alpi, l'intera successione è oggi inclinata verso sud.

Colonna stratigrafica del Monte San Giorgio con i livelli fossiliferi e i vertebrati fossili (rettili e pesci) presenti.

