



Repubblica e Cantone
Ticino

Il lupo in Ticino

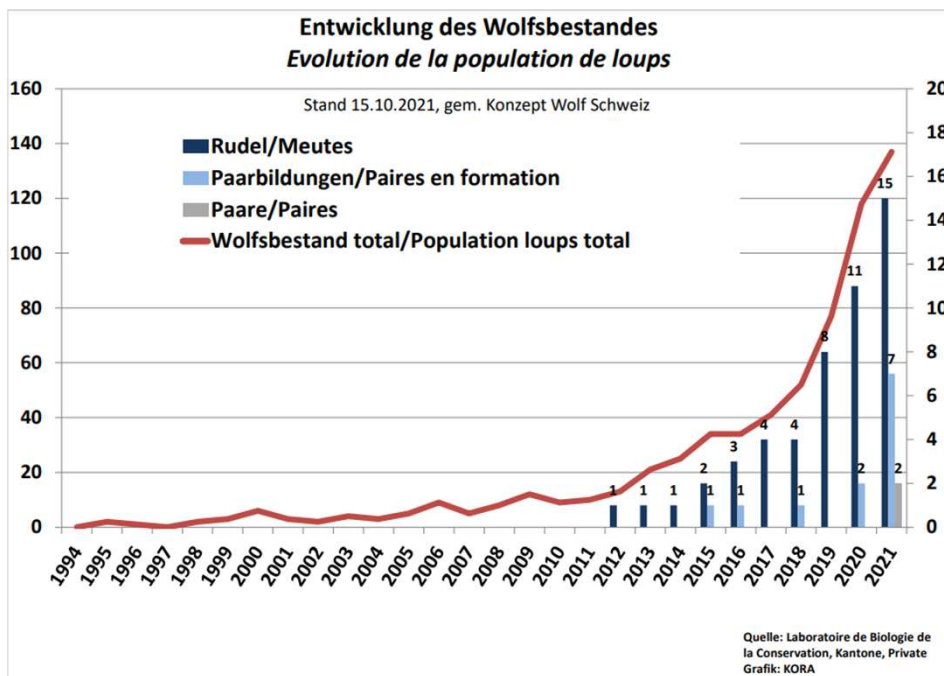
Panoramica generale e strategie future

Serata informativa per i portatori d'interesse

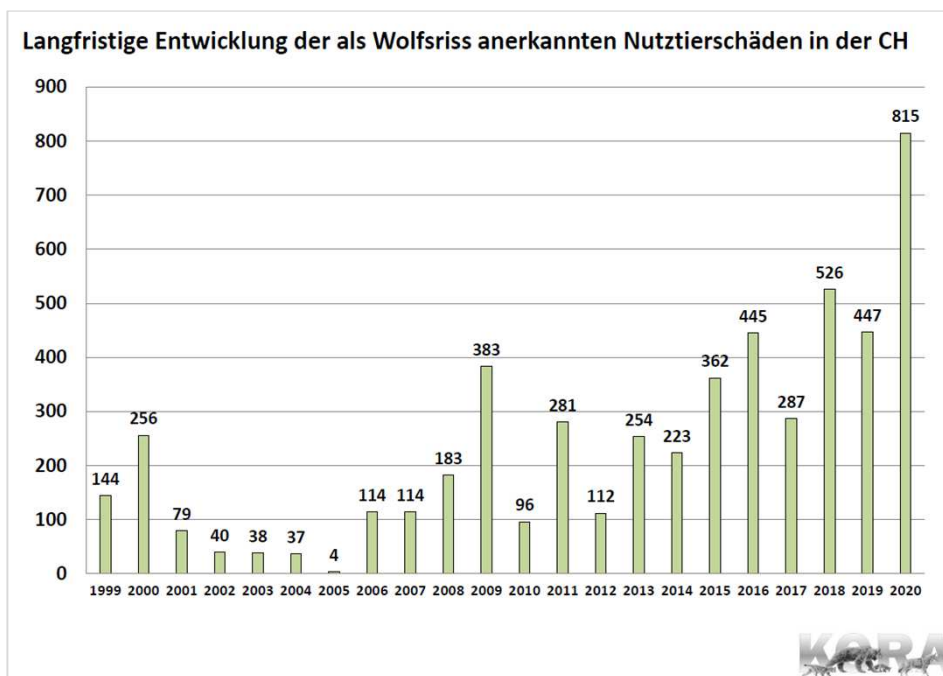
Cevio, 19 maggio 2022

Repubblica e Cantone Ticino
Dipartimento del Territorio
Ufficio della caccia e della pesca

Situazione generale

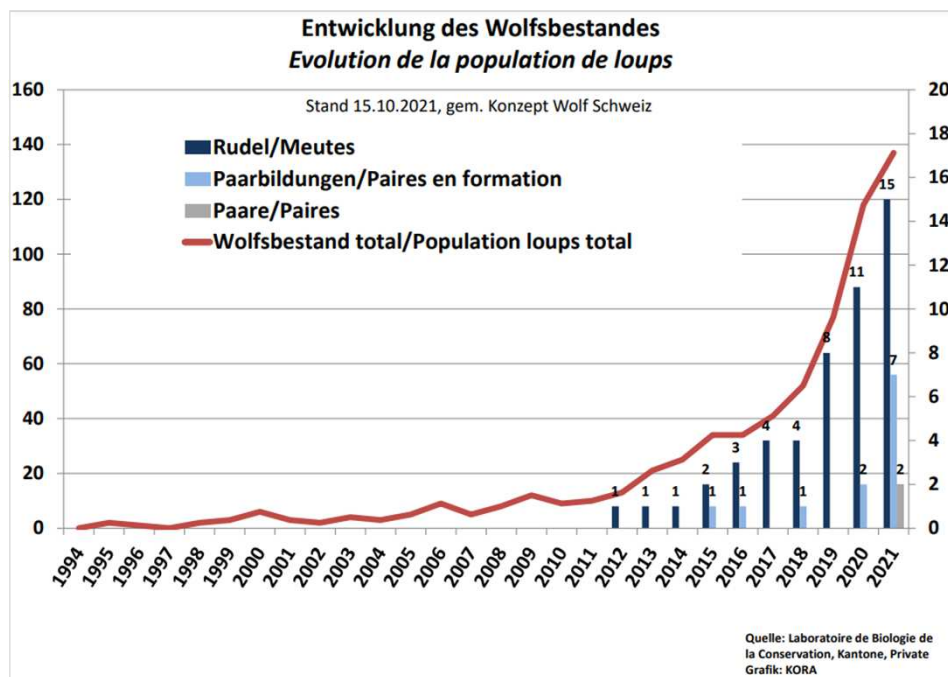


Sviluppo popolazione dalla prima apparizione

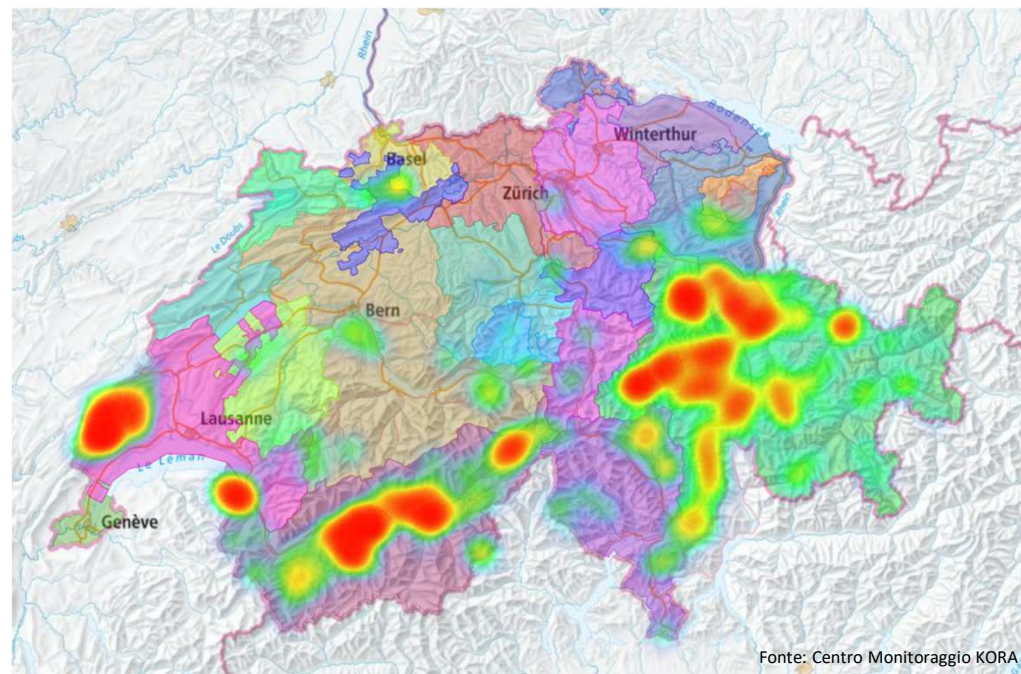


Sviluppo predazioni

Situazione generale



Sviluppo popolazione dalla prima apparizione

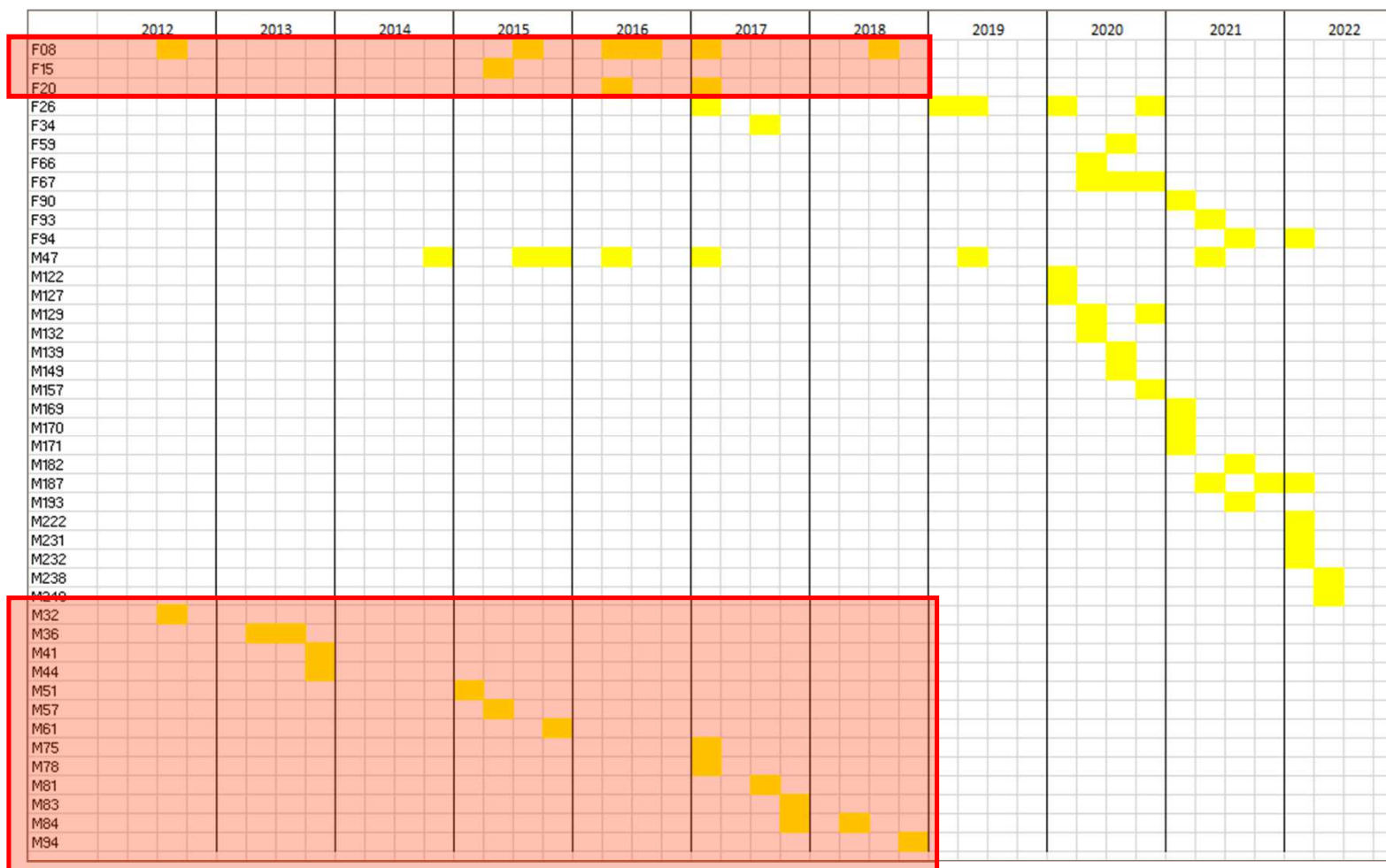


Evidenza genetica dal 1.1.2021

93 campioni inviati dal TI

Capacità raddoppiata e tempo dimezzato a partire da luglio 2022

Panoramica - Ticino



43 individui transitati negli ultimi 10 anni

Ma quanti possiamo considerare come 'residenti'?

Panoramica - Ticino

	2019	2020	2021	2022	Da	Dove	A
F26	█	█				Bellinzonese	
F59		█			Grigioni →	Bellinzonese	
F66		█				Bellinzonese	
F67		█				Bellinzonese	
F90			█			Bellinzonese	
M47	█		█			Bellinzonese	
M170			█			Bellinzonese	
M171			█			Bellinzonese	
M231				█		Bellinzonese	
M127		Emigrato				Bellinzonese	→ Grigioni
M132		Emigrato				Bellinzonese	→ Grigioni
M157			Emigrato			Bellinzonese	→ Grigioni
M240				Morto		Bellinzonese	
F93			█			Italia/Onsernone	
M149		█				Italia/Onsernone	
M222				█		Locarnese	
M232				█		Locarnese	
M169			Emigrato			Locarnese	→ San Gallo
M122		Emigrato				Locarnese	→ Grigioni
F94			█	█		Tre Valli	
M187			█	█		Tre Valli	
M182			█		Grigioni/San Gallo →	Tre Valli	
M193			█		Vallese →	Tre Valli	
M238		█		█		Tre Valli	
M139		█				Tre Valli	
M129		█				Tre Valli	→ Uri

Una decina di individui sul suolo cantonale

Panoramica - Ticino



2
1

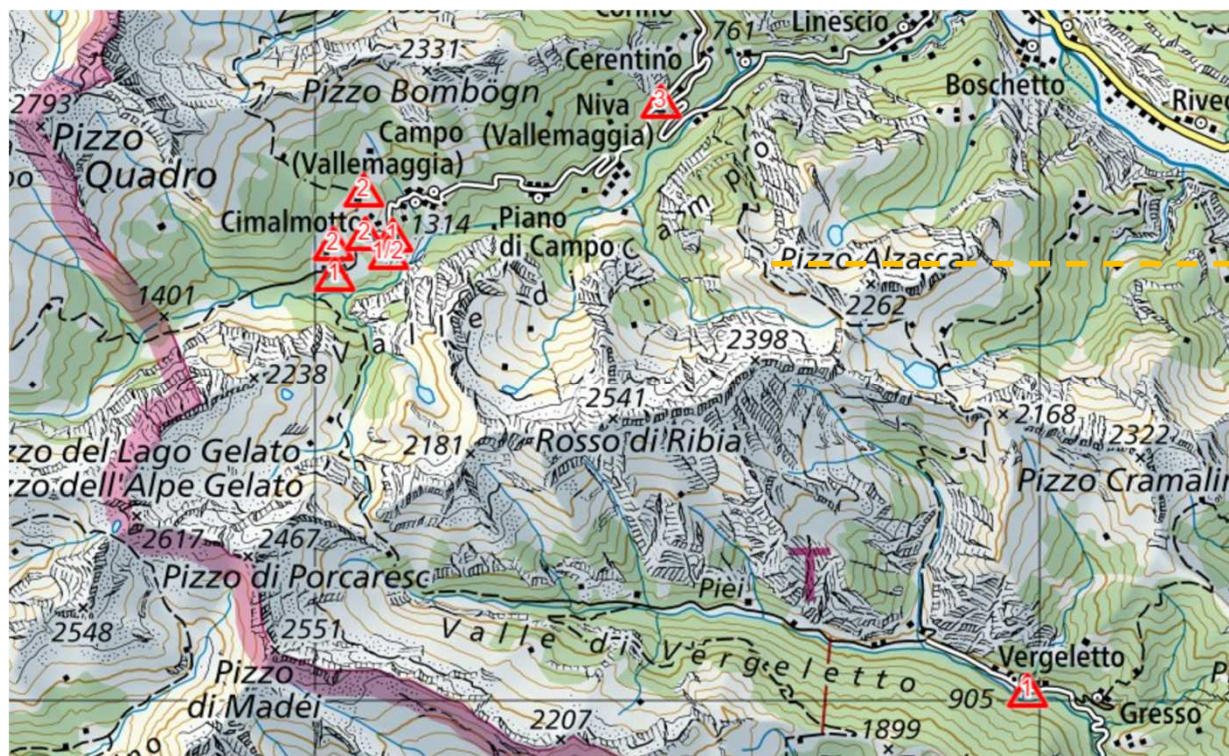
2/3
2

3

Panoramica – alta Valle Maggia



Ipotesi di lavoro



- M222
- M232
- ~~M169 San Galle~~
- ~~M122 Grigioni~~

△ Nr lupi confermati
ultimi 6 mesi

Strategia Lupo Svizzera

Criteri delle azioni si basano sulla 'Strategia Lupo Svizzera'

Valutazione	Comportamento del lupo	Misure
1. Comportamento normale	1.1 Incontri ravvicinati casuali tra il lupo e l'uomo; il lupo scappa immediatamente.	Informazione alla popolazione (IN)
	1.2 Il lupo viene avvistato da una persona all'interno di un veicolo e resta fermo, osserva a sua volta, si allontana lentamente.	IN
	1.3 Il lupo viene avvistato da una persona, osserva a sua volta, si allontana dopo alcuni secondi.	IN
	1.4 Il lupo preda animali da reddito in assenza di misure di protezione delle greggi e in pieno giorno.	IN
	1.5 Il lupo uccide un cane da caccia a futo libero utilizzato per la caccia sul territorio del lupo.	IN
	1.6 Il lupo si avvicina a un insediamento al di fuori delle ore di attività dell'uomo (dalle 22 alle 6), costeggia l'insediamento.	IN, intensificazione del monitoraggio (IM)
	1.7 Il lupo sbrana le sue prede o animali da reddito nelle vicinanze di una casa isolata abitata o di un insediamento in assenza di misure di protezione delle greggi.	IN, IM
2. Comportamento che richiede attenzione	2.1 Il lupo si avvicina a case isolate occasionalmente abitate durante le ore di attività dell'uomo (dalle 6 alle 22).	IN, IM
	2.2 Il lupo sbrana animali da reddito nelle vicinanze di un insediamento in presenza di misure di protezione delle greggi.	IN, IM
	2.3 Il lupo si avvicina a un insediamento in pieno giorno (distanza <50m).	IN, IM
	2.4 Il lupo costeggia un insediamento durante le ore di attività dell'uomo.	IN, IM
	2.5 Il lupo si avvicina a persone con cani da compagnia, fino a distanza ravvicinata (<20m).	IN, IM
3. Comportamento critico	3.1 Il lupo si avvicina più volte (>2x) a insediamenti e viene avvistato nelle vicinanze per periodi sempre più lunghi.	IN, IM, radiocollare/dissuasione (RD)
	3.2 Il lupo cerca più volte fonti di cibo di origine antropica nelle immediate vicinanze di un insediamento.	IN, IM, RD, rimozione delle fonti di cibo (RC)
	3.3 Il lupo si procura cibo durante le ore di attività dell'uomo vicino a un insediamento e lo porta via.	IN, IM
	3.4 Il lupo arriva su prede abbattute dai cacciatori dopo meno di 10 minuti dalla loro partenza.	IN, IM
	3.5 Il lupo si avvicina all'insediamento durante le ore di attività dell'uomo.	IN, IM
	3.6 Il lupo si avvicina più volte a persone con un cane da compagnia.	IN, IM
	3.7 Il lupo stabilisce la sua tana diurna nelle vicinanze di un insediamento (distanza <50m).	IN, IM, RD
4. Comportamento problematico (con pericolo potenziale per l'uomo)	3.8 Il lupo si nasconde in o sotto gli edifici all'avvicinarsi di una persona.	IN, IM, RD
	3.9 Il lupo si avvicina all'uomo in un insediamento durante le ore di attività dell'uomo.	IN, IM, RD
	3.10 Il lupo si accorge della presenza dell'uomo, l'uomo si avvicina al lupo (distanza <20m), il lupo non scappa.	IN, IM, RD
	3.11 Il lupo segue una persona e il suo cane da compagnia a distanza ravvicinata <50m.	IN, IM, RD
	3.12 Il lupo segue l'uomo a distanza ravvicinata <50m.	IN, IM, RD
	3.13 Il lupo uccide un cane da compagnia vicino ad una baita occasionalmente abitata.	IN, IM, RD
	4.1 Il lupo si avvicina più volte (>2x) all'insediamento durante le ore di attività dell'uomo.	Abbattimento (AB), IN
4.2 Il lupo segue una persona nonostante i tentativi di allontanamento.	AB, IN	
4.3 Il lupo si avvicina all'uomo su terreni aperti durante le ore di attività dell'uomo e rimane a lungo (più minuti) in prossimità dell'uomo (<50m).	AB, IN	
4.4 Il lupo si avvicina a un insediamento durante le ore di attività dell'uomo e può essere allontanato solo con difficoltà.	AB, IN	
4.5 Il lupo si avvicina a una persona con un cane e manifesta un comportamento aggressivo o un attacco nei confronti del cane.	AB, IN	
4.6 Il lupo uccide un cane da compagnia in un insediamento.	AB, IN	
4.7 Il lupo reagisce all'uomo in maniera aggressiva senza essere provocato (gesti di minaccia o attacco).	AB, IN	

Segnalazioni, avvistamenti, predazioni, ecc. vengono classificate e trattate in base alle 4 categorie di intervento stabilite dalla strategia lupo svizzera

Situazione

Misura

Normale

Informazione/Monitoraggio

Che richiede attenzione

Monitoraggio intensificato

Critica

Dissuasione

Problematica

Abbattimento

Azioni future

Monitoraggio



Sorveglianza



Monitoraggio GPS



Collari per gregge/cani pastore



Monitoraggio

Scopo:

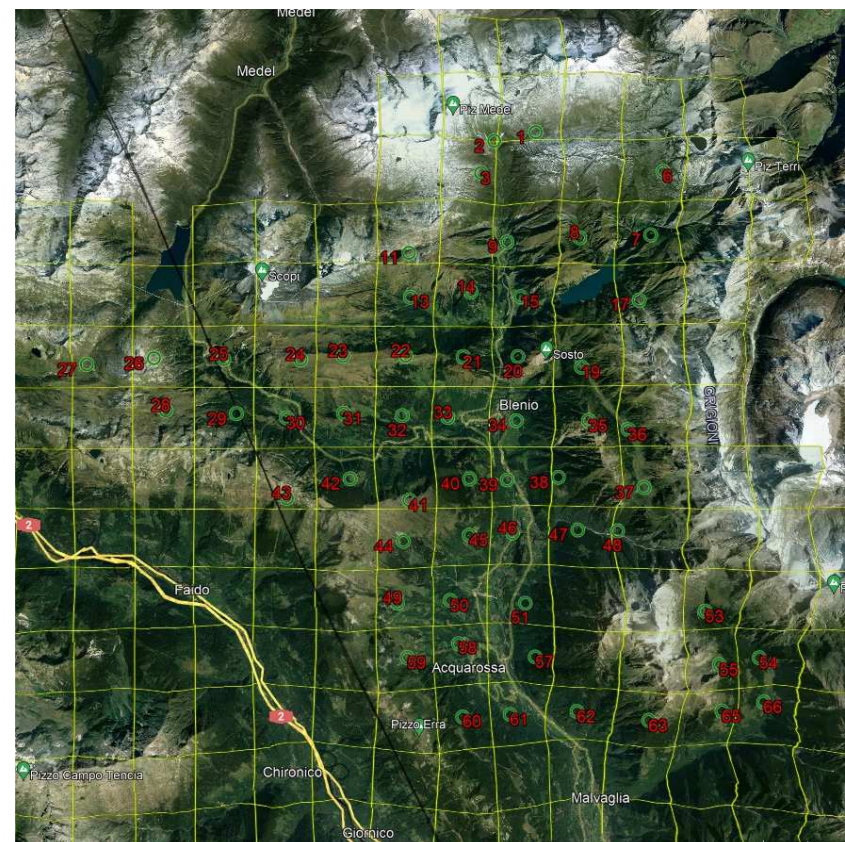
Migliorare il monitoraggio della presenza del lupo

Meglio comprendere spostamenti e dinamiche delle popolazioni

Mappare aree frequentemente visitate

Capire l'uso dello spazio e dell' habitat

Studiare possibili variazioni stagionali



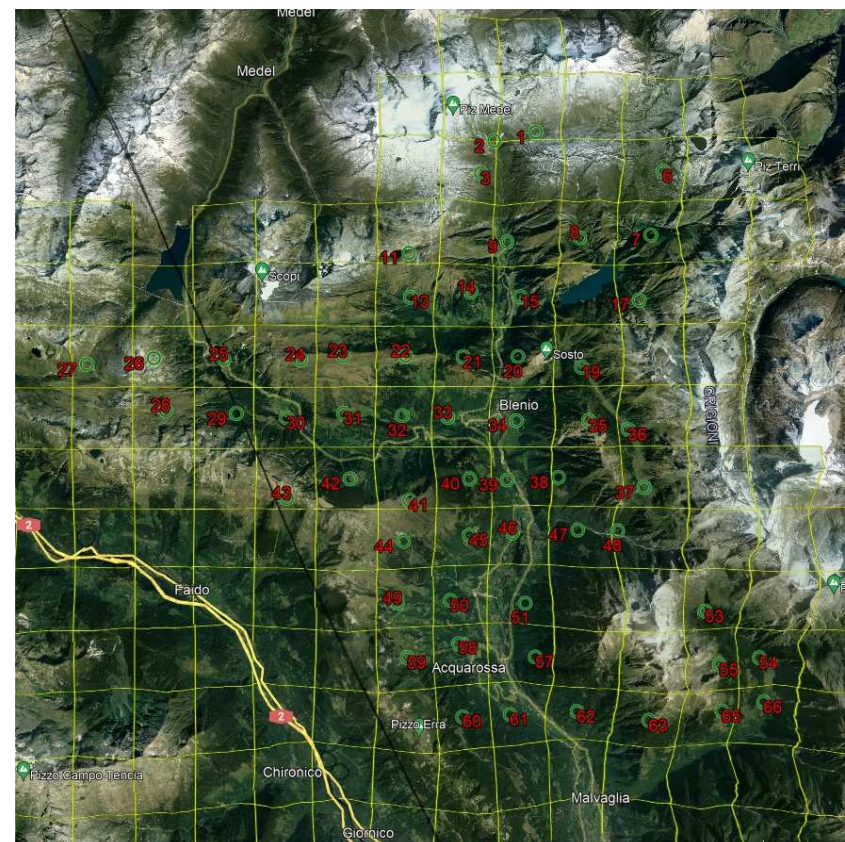
Monitoraggio

Metodo:

Il posizionamento delle fototrappole è basato su una griglia di ca 2x2 km (metodo sistematico)

Posizionamento lungo sentieri montani o strade forestali

Ca. 60 fototrappole



→ Avallato da Ufficio Cantonale della Protezione dei Dati

Sorveglianza

Scopo:

Sorveglianza in tempo quasi reale – supporto ai guardacaccia

Far fronte a nuovi fatti che hanno bisogno di un'attenzione particolare e una risposta immediata

Funzione puntuale sia nel tempo che nello spazio



Sorveglianza

Metodo:

Metodo opportunistico (non sistematico come nel monitoraggio)

Di durata breve/media



Monitoraggio GPS

Scopo:

Capire interazioni e spostamenti

Benefici per allevatori e turisti



Lupo

Greggi



Sviluppo di un' 'App' ?



Cani



Comunicazione

Fogli informativi su varie tematiche

Biologia del lupo

Comportamento da tenere in caso di avvistamenti

Utilizzo di fototrappole

Aggiornamenti a scadenze regolari

SMS di allerta

Disseminazione di informazione (es.: allarme SMS agli allevatori) si basa sulla raccolta di dati -> per favore segnalate avvistamenti all' UCP