
Raccolte separate nei Comuni: dov'è la benna degli inerti?

4° Incontro con i responsabili comunali della gestione dei rifiuti

30 marzo 2017

Stabile amministrativo 3, Bellinzona

Fabio Gandolfi

Ufficio dei rifiuti e dei siti inquinati



Repubblica e Cantone Ticino

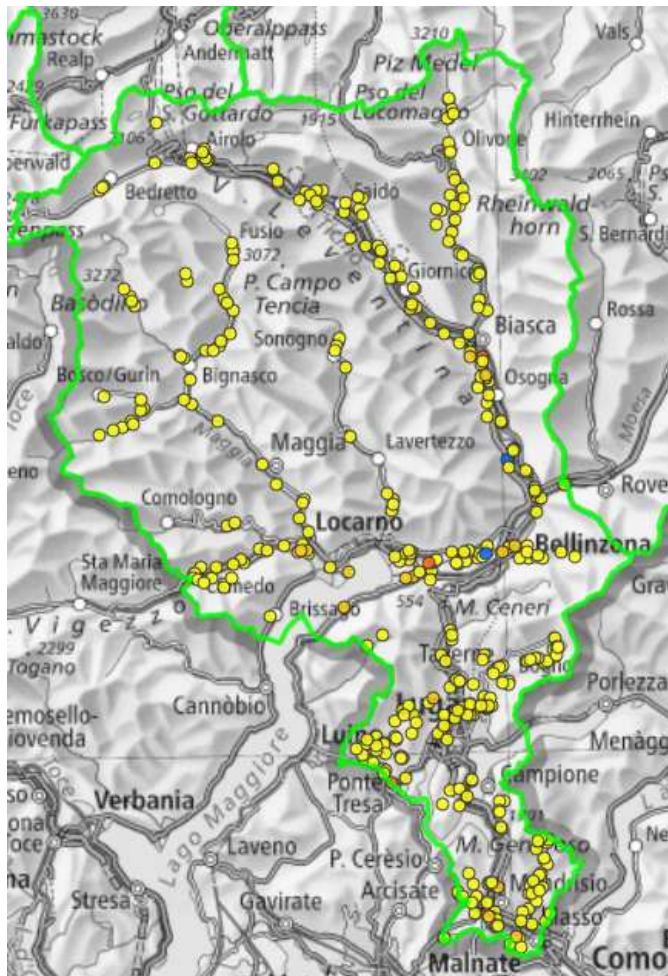
Dipartimento del Territorio

Sezione della protezione dell'aria dell'acqua e del suolo - SPAAS

Ufficio dei rifiuti e dei siti inquinati

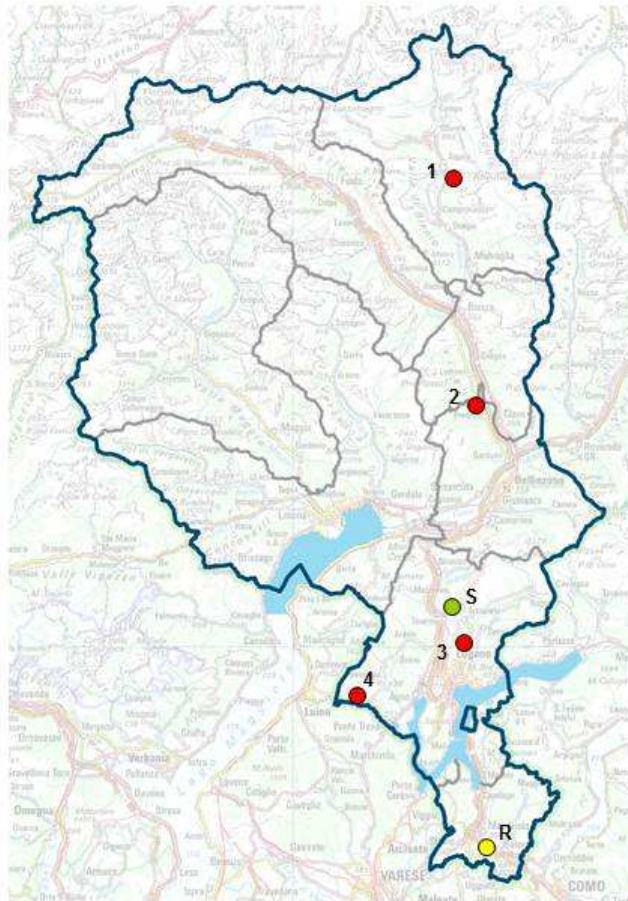
Smaltimento dei rifiuti edili a livello cantonale

Dalle piccole discariche comunali ...



Smaltimento dei rifiuti edili a livello cantonale

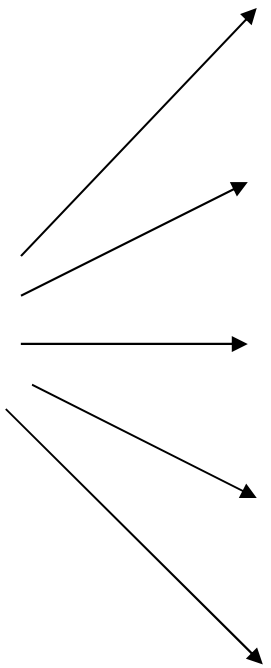
... alle grandi discariche cantonali



Piccoli rifiuti edili delle economie domestiche



Vie di smaltimento



- Discarica 🙄
- Impresa di smaltimento OTRif ✓
- Impresa di costruzioni, scavi, demolizioni (✓)
- Raccolta comunale ✓
- Smaltimento illegale ⚠️

Smaltimenti illegali



Smaltimenti illegali



Smaltimenti illegali



Smaltimenti illegali



Smaltimenti illegali



Smaltimenti illegali



Cosa possono fare i Comuni?

- Nessun obbligo di raccolta dei rifiuti edili secondo l'art. 6 ROTR

Raccolta separata dei rifiuti urbani e dei rifiuti speciali

Art. 6¹ 1) Comuni sono tenuti ad organizzare la raccolta separata dei seguenti rifiuti (art. 6 e 8 ROTR):

- ingombranti combustibili non riciclabili;
- carta e cartone;
- vetro;
- ferro minuto, latta ed alluminio;
- ingombranti metallici;
- rifiuti speciali come pile e batterie, vernici, colle, solventi e altri prodotti chimici;
- rifiuti soggetti a controllo come oli esausti (minerali e vegetali) e rifiuti di legno.

2) Comuni possono organizzare la raccolta separata dei seguenti rifiuti:

- tessili e scarpe;
- bottiglie per bevande in PET;
- rifiuti speciali come tubi fluorescenti;
- rifiuti soggetti a controllo come apparecchi elettrici ed elettronici e pneumatici fuori uso.

- Libertà di organizzare un servizio di raccolta, p.es. mettendo a disposizione una **benna per gli inerti** negli ecocentri o nell'ambito della raccolta degli ingombranti.

Esempi di raccolta dei rifiuti edili nei Comuni



Valutazione dei costi

Comune medio-piccolo

- Abitanti 1'000
- Raccolta nell'ambito della raccolta ingombranti
- Messa a disposizione 10 volte/anno
- Dotazione 1 benna Welaki da 5 m³
- Noleggio benna compreso
- Trasporto e smaltimento 400 CHF/benna
- Costo annuo 4'000 CHF/anno



Valutazione dei costi

Comune medio-grande

- Abitanti 5'000
- Raccolta c/o ecocentro comunale
- Messa a disposizione fissa
- Dotazione 1 cassone da 12 m³
- Frequenza vuotatura 1 volta/mese
- Noleggio cassone 1'000 CHF/cassone
- Trasporto e smaltimento 700 CHF/cassone
- Costo annuo 9'400 CHF/anno



A cosa prestare attenzione

- Servizio di principio destinato ai privati cittadini (non ditte)
- Consegna di piccoli quantitativi (tramite sacchi, secchi)
- Esclusi i materiali provenienti da riattazioni, costruzioni o demolizioni
- Importante la sorveglianza!
- Servizio a pagamento o gratuito
- Problematica amianto (istruzione del personale!)





PER ULTERIORI INFORMAZIONI

091 814 29 16

fabio.gandolfi@ti.ch