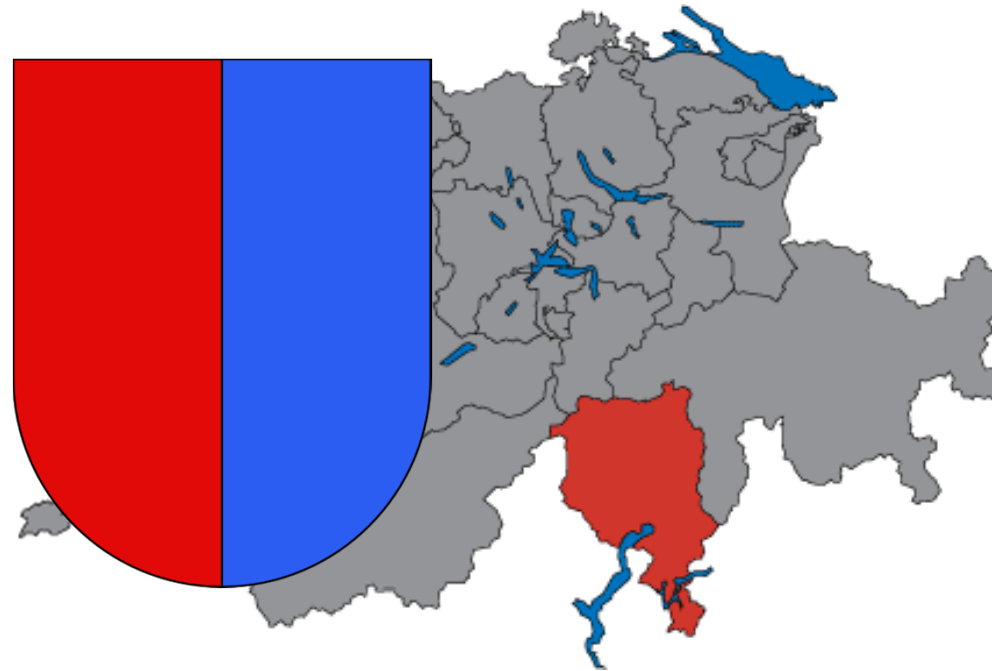


Il riciclaggio delle bottiglie per bevande in PET in Ticino





Nelle otto ore, durante le quali tu hai dormito, in Svizzera sono già state raccolte 1 200 000 bottiglie di PET per bevande.

www.petrecycling.ch

Nelle due ore della tua pausa pranzo, in Svizzera sono state raccolte altre 300 000 bottiglie di PET per bevande.

www.petrecycling.ch



- Perché è necessaria la raccolta del PET?
- Chi è l'artefice della raccolta del PET?
- Come funziona la raccolta del PET?
- Cosa succede dopo la raccolta del PET?
- Quali sfide aspettano la raccolta del PET?

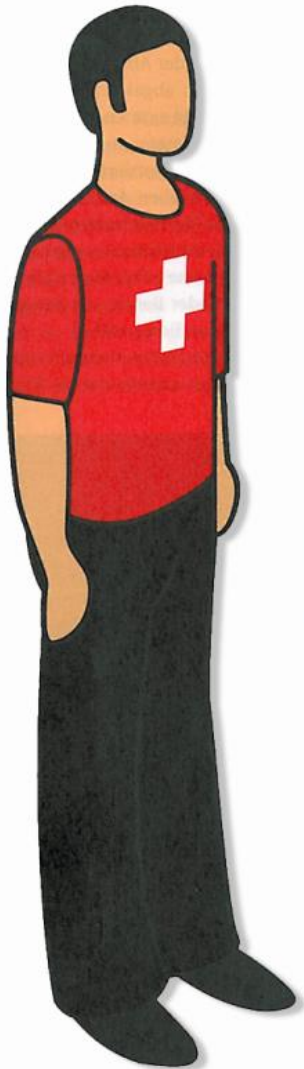


Perché è necessaria la raccolta del PET?

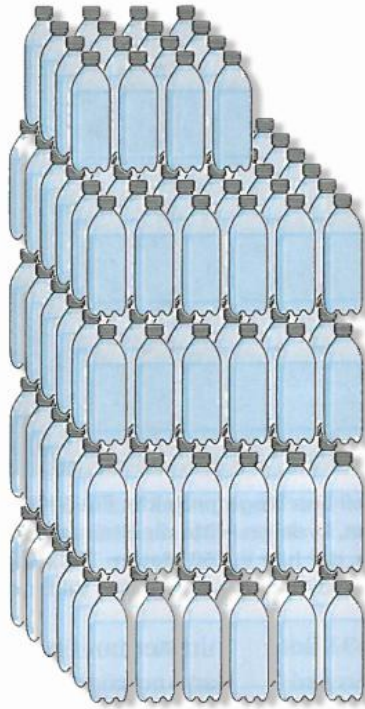
Situazione iniziale: consumo e rifiuti in Svizzera



~700 kg per persona/all'anno



70 sacchi per rifiuti da 35 l
353 kg



200 bottiglie di PET
6 kg - 83%



82 bottiglie di vetro
41 kg - 95%



60 lattine di alluminio
700 g - 91%



27 scatole di latta
1.6 kg - 82%



14 pile AA
320 g - 71%



Electronic
a
14 kg



Tessili
6.4 kg



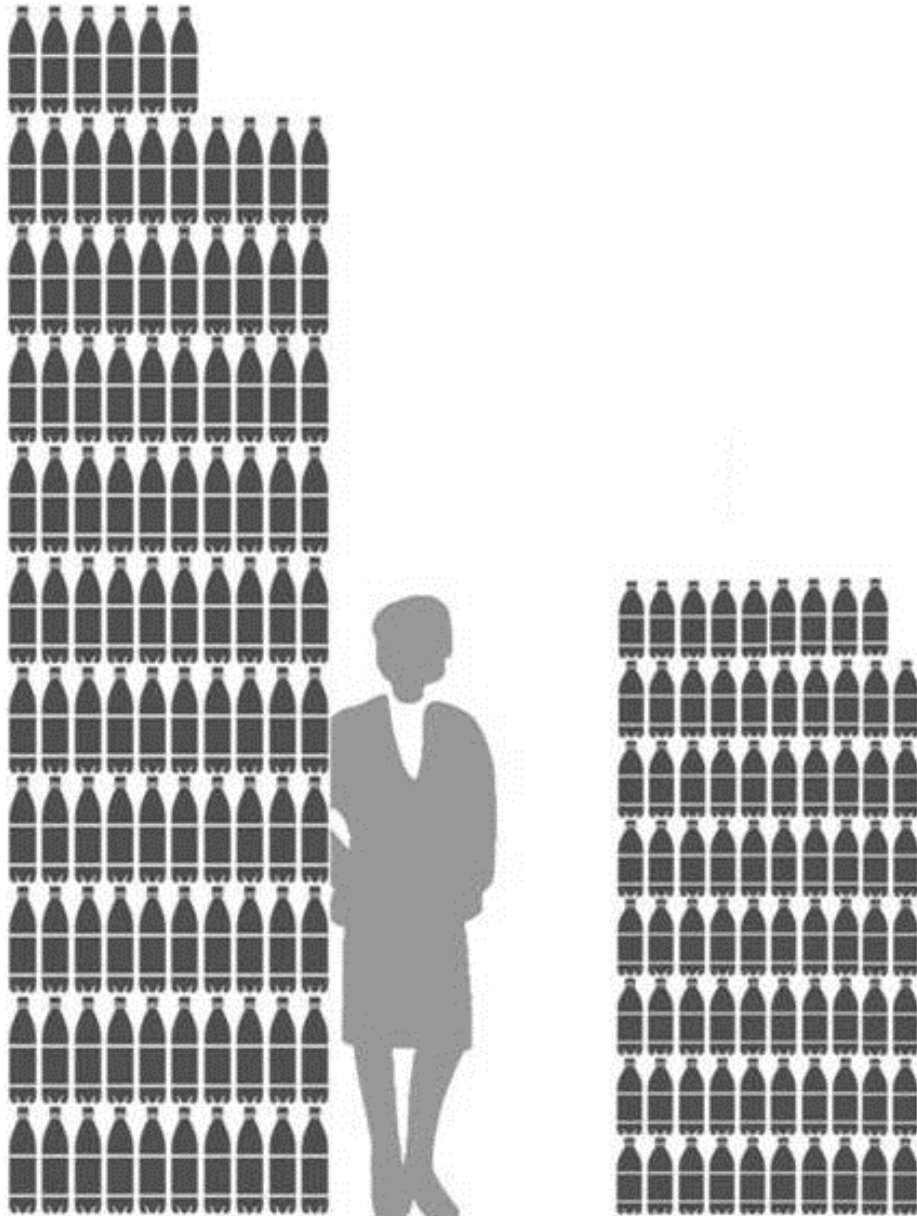
Compostaggio
118 kg



"Ugly stuff"
70 kg



Carta/giornali
176 kg - 82%



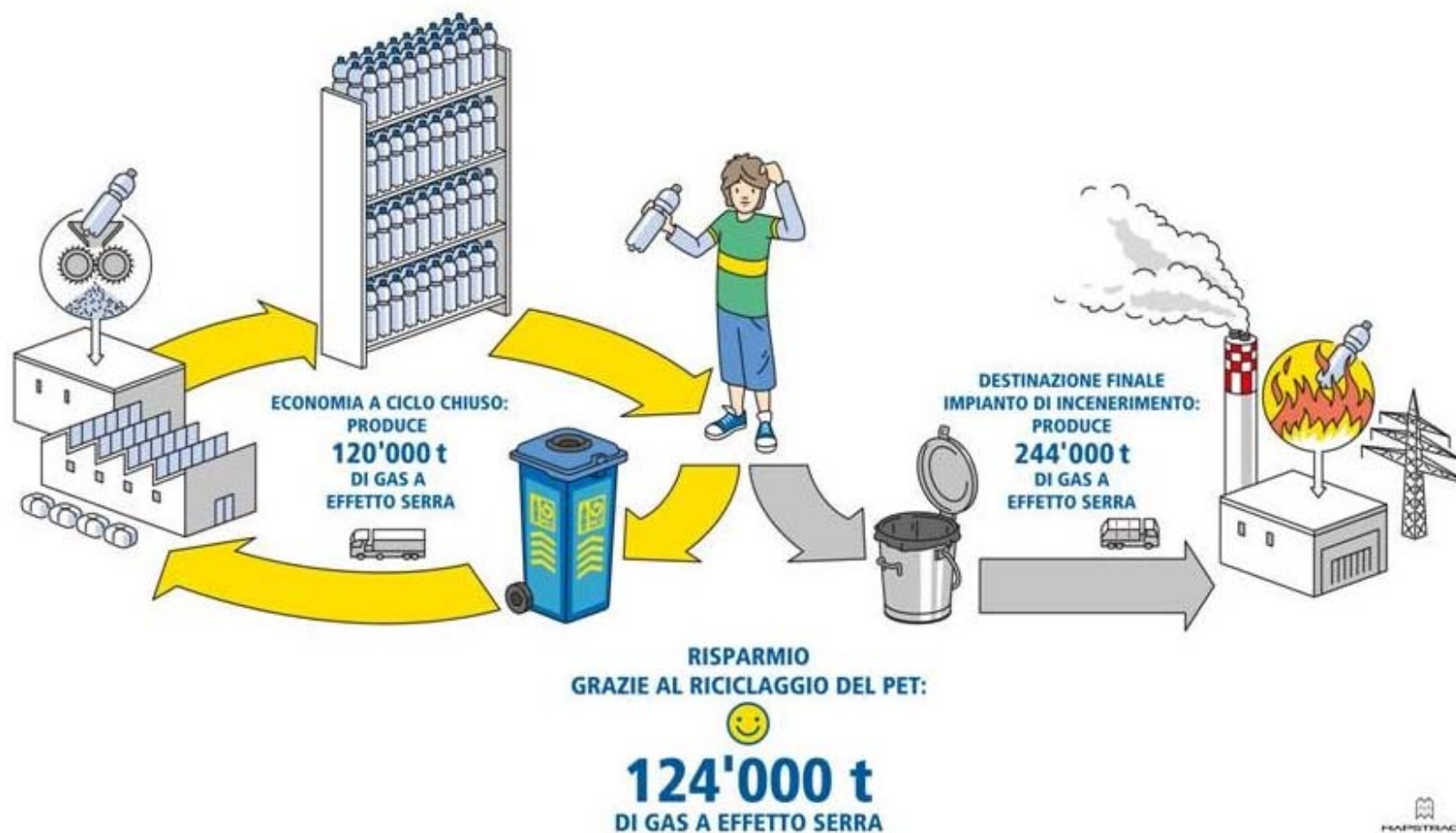
Consumo 2013 pro capite in Svizzera

- » 200 bottiglie, 6 kg di PET pro capite
- » 110 bottiglie a casa
- » 90 bottiglie in viaggio
- » corrisponde a circa 1,55 miliardi all'anno

Riciclare è meglio che incenerire – del 50%!



RICICLARE È MEGLIO CHE INCENERIRE!



MANPRACT



814.621

Ordinanza sugli imballaggi per bevande (OIB)

del 5 luglio 2000 (Stato 16 ottobre 2001)

Il Consiglio federale svizzero,

visti gli articoli 30a lettera b, 30b capoverso 2, 30d, 32abis, 39 capoverso 1 e 46 capoverso 2 della legge federale del 7 ottobre 1983¹ sulla protezione dell'ambiente; in applicazione della legge federale del 6 ottobre 1995² sugli ostacoli tecnici al commercio,

ordina:

Art. 7 Obbligo sussidiario di riprendere gli imballaggi non riutilizzabili in PET e in metallo

¹ I commercianti, produttori e importatori che consegnano ai consumatori bevande in imballaggi non riutilizzabili in PET o in metallo e che non assicurano, mediante contributi finanziari a un'organizzazione privata, lo smaltimento di tutti gli imballaggi da loro consegnati sono tenuti a:

- a. riprendere tali imballaggi non riutilizzabili in tutti i punti vendita e durante l'intero orario d'apertura;
- b. conferirli al riciclaggio a proprie spese; e
- c. indicare chiaramente nei punti vendita, in un luogo ben visibile, che li riprendono.

² Sono fatte salve misure particolari del Dipartimento federale dell'ambiente, dei trasporti, dell'energia e delle comunicazioni (DATEC) giusta l'articolo 8.



Chi è l'artefice della raccolta del PET?



PET-Recycling Schweiz



PET-Recycling Schweiz

- » L'associazione PRS è stata fondata nel 1990
- » Il 98% dei produttori e importatori di bevande svizzeri ne sono
- » 95 soci, di cui 9 nel consiglio d'amministrazione della PRS
- » La problematica degli approfittatori è stata praticamente risolta
- » Tutte le parti coinvolte sono nella stessa barca
- » Soluzione facoltativa di libero mercato

PET-Recycling Schweiz: consiglio d'amministrazione



Coca-Cola HBC Schweiz AG



Coop



Denner AG



Evian-Volvic Suisse SA



Feldschlösschen Getränke AG



Migros Genossenschafts Bund



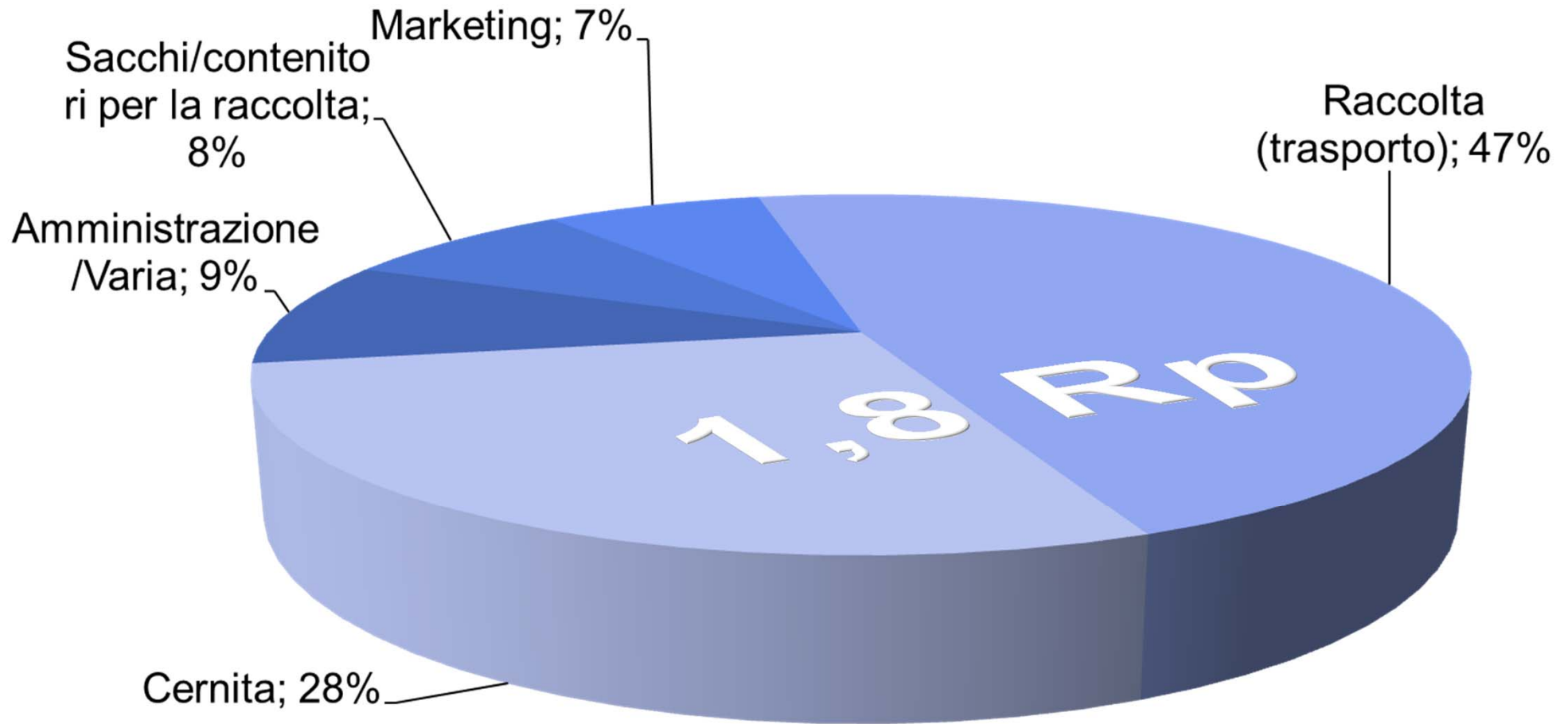
Nestlé Waters (Suisse) SA



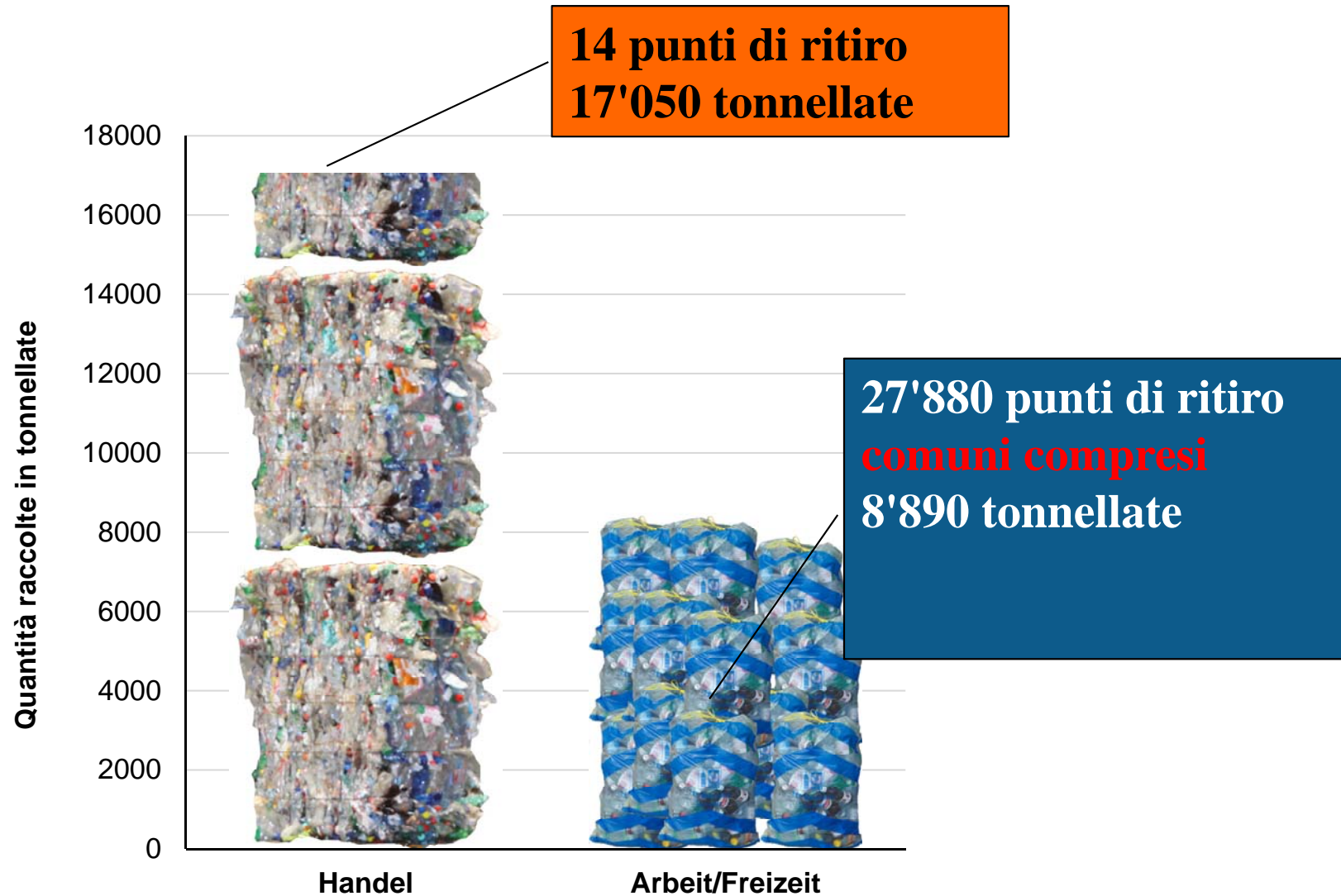
Rivella AG



Volg Konsumwaren AG



Punti di raccolta / quantità raccolte in Svizzera





Come funziona la raccolta del PET?



Punti di raccolta vincolati

- » **8'000** punti di raccolta tra
 - commercio al dettaglio
 - stazioni di servizio
 - chioschi
 - rivenditori ecc.

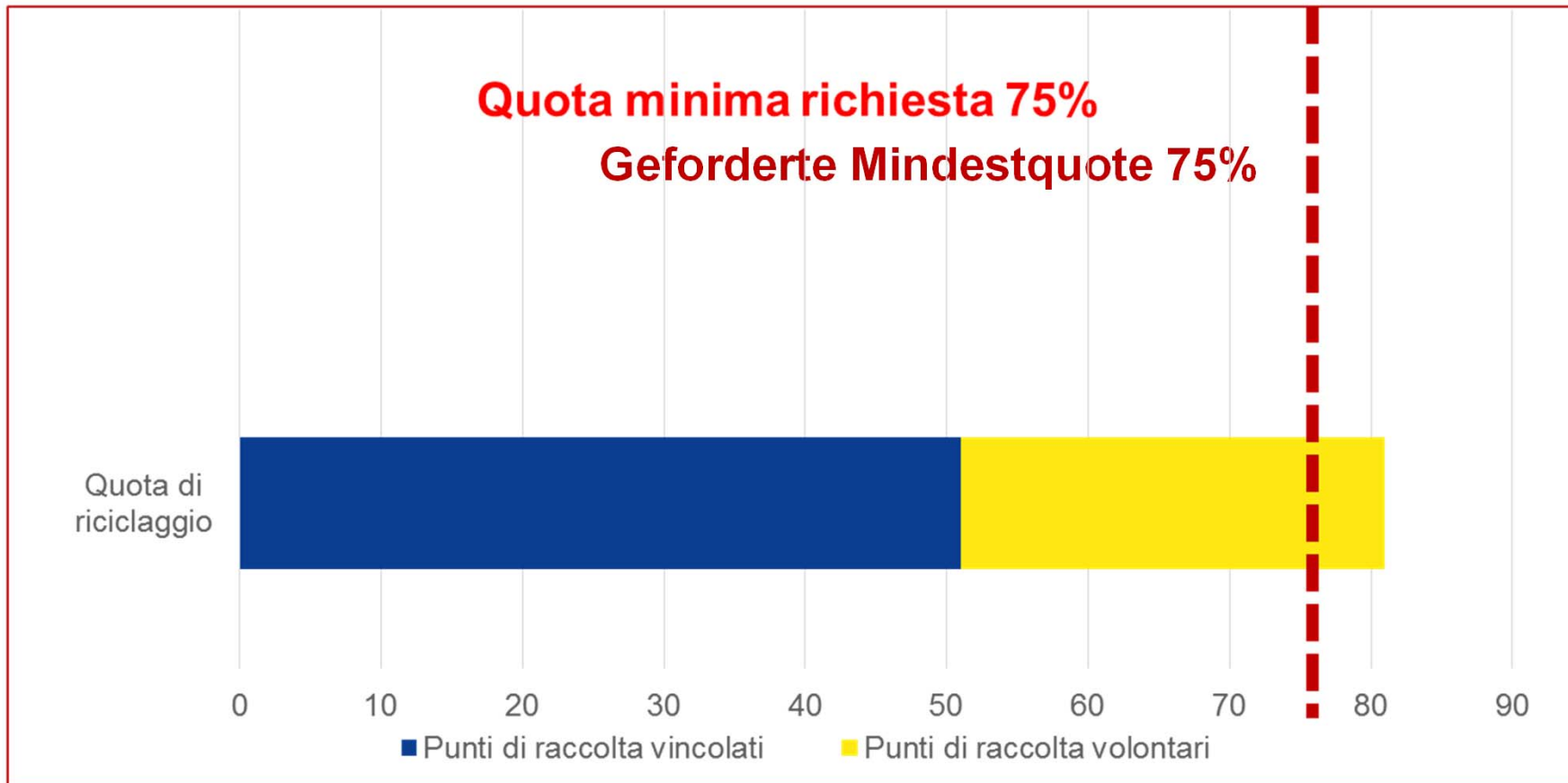


Punti di raccolta volontari

» **32'000** punti di raccolta volontari tra

- comuni
- uffici / ditte
- scuole
- ospedali
- impianti sportivi
- cantieri ecc.

Quota di riciclaggio per tipo di raccolta





Raccolta: quantità di PET raccolta nei comuni

Raccolta di PET pro capite annua:

D-CH 6 kg

F-CH 5 kg

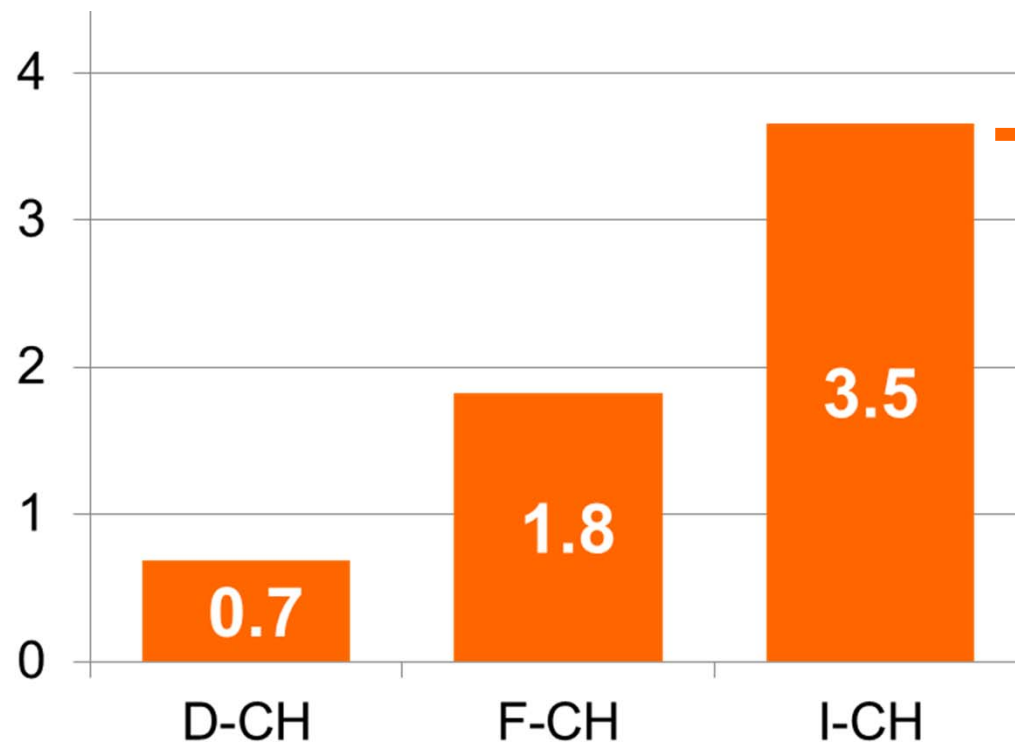
I-CH 4,4 kg



4. August 2011, 16:27, NZZ Online

Sackgebühr in der ganzen Schweiz Pflicht

Bundesgericht schüttet «Güsel»-Graben zu



Raccolta nei comuni pro capite annua in kg:

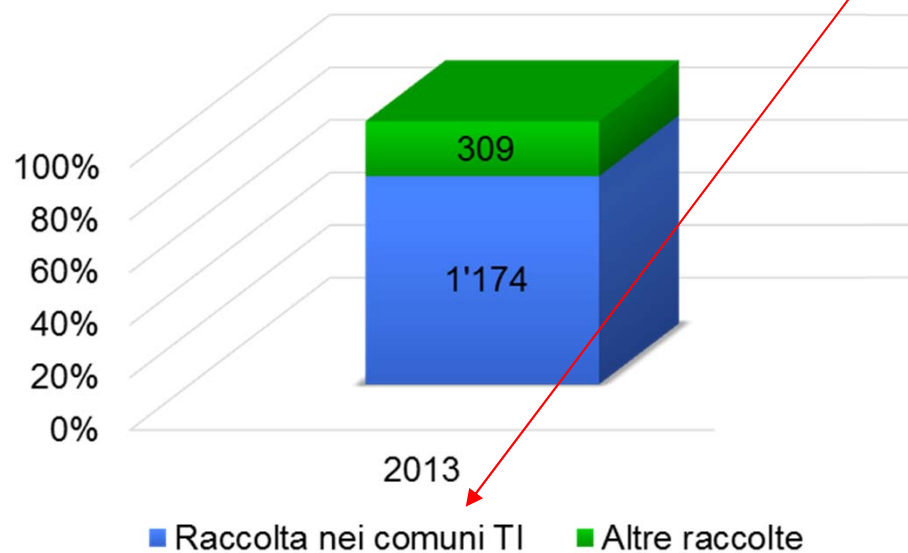
In Romandia e in Ticino i comuni rivestono sempre più spesso il compito del commercio! Nonostante quest'ultimo disponga di un'infrastruttura di raccolta.

Quantità raccolte



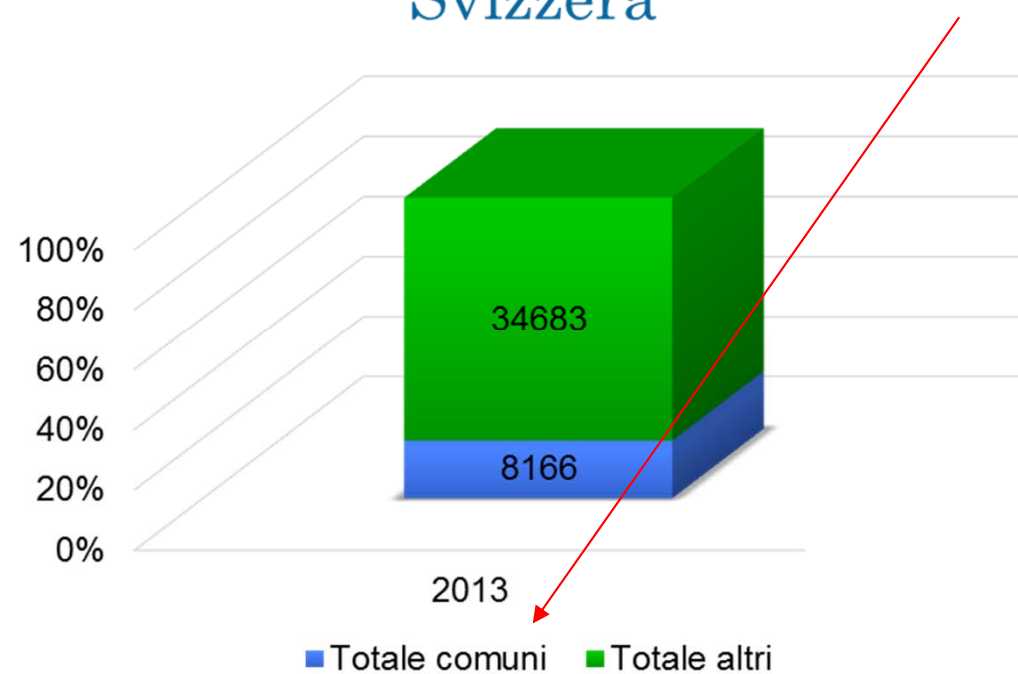
79 %

Ticino



23 %

Svizzera



Quota di risarcimento



Tipo di raccolta	Tipo di trasporto	Quantità minima per ritiro/ trasporto	Quantità annua minima	Risarcimento comuni / punti sorvegliati in CHF	Risarcimento comuni / punti non sorvegliati in CHF
Raccolta in sacchi da 110 l o da 360 l	Ritiro gratuito	5 sacchi	-	-	-
Raccolta in Bigbags da ~1 m ³	Ritiro gratuito	5 Bigbags	Fino a 3'000 kg	145 CHF/t	-
		5 Bigbags	A partire da 3'000 kg	170 CHF/t	-
	Trasporto con organizzazione propria	5 Bigbags	-	285 CHF/t	-

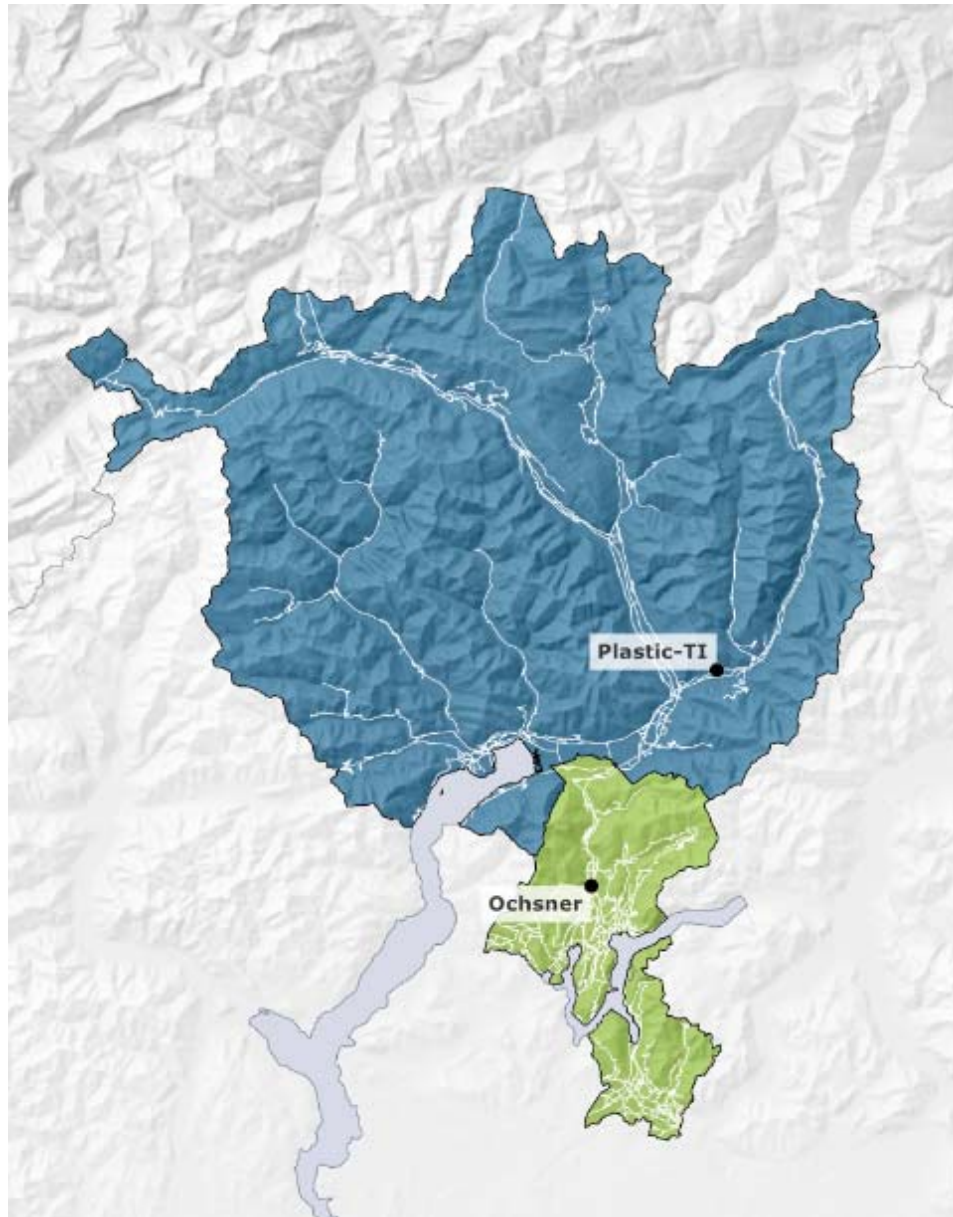


- » Bottiglie per bevande di PET raccolte vengo ritirati gratuitamente dai partner di trasporto della PRS, rispettivamente sostituiti i Bigbags.
- » Gratis: 1 supporto e 10 Bigbags (riutilizzabili) **solo per i punti di raccolta sorvegliati**, contenitore a rotelle
- » Ogni trimestre, pagamento risarcimento finanziario (non concerne singoli sacchi)
- » Riduzioni di prezzo sui contenitori di raccolta e su ulteriori supporti per Bigbags (25% per i punti di raccolta sorvegliati, comuni minori senza commercio al dettaglio ricevono gratuitamente un contenitore di raccolta ed eventuali ulteriori contenitori a metà prezzo)



- » Gestione di un punto di raccolta pubblico - preferibilmente con personal presente sul posto
- » Cambio dei sacchi, rispettivamente dei Bigbags pieni
- » Garanzia del corretto riconoscimento / insegne ottimali del punto di raccolta
- » Garanzia del rispetto delle norme di qualità della raccolta del PET
- » Adeguata messa a disposizione della merce raccolta per il ritiro

Raccolta: a vostra disposizione, in Ticino!



PET-Recycling Schweiz

www.petrecycling.ch

Gaetano **Peloso**

Consulente Clienti Svizzera sudorientale

Telefono 079 335 25 29

E-mail: peloso@prs.ch

I nostri partner **ufficiali** per il ritiro in Ticino:

Plastic-Ti Recycling SA (Sopraceneri)

Via Mondari 17

6512 Giubiasco

Telefono 091 850 15 15

Fax 091 - 850 15 10

E-mail: ptr@bluewin.ch

Gianni Ochsner Servizi Speciali SA (Sottoceneri)

Via Cantonale 2

6814 Lamone

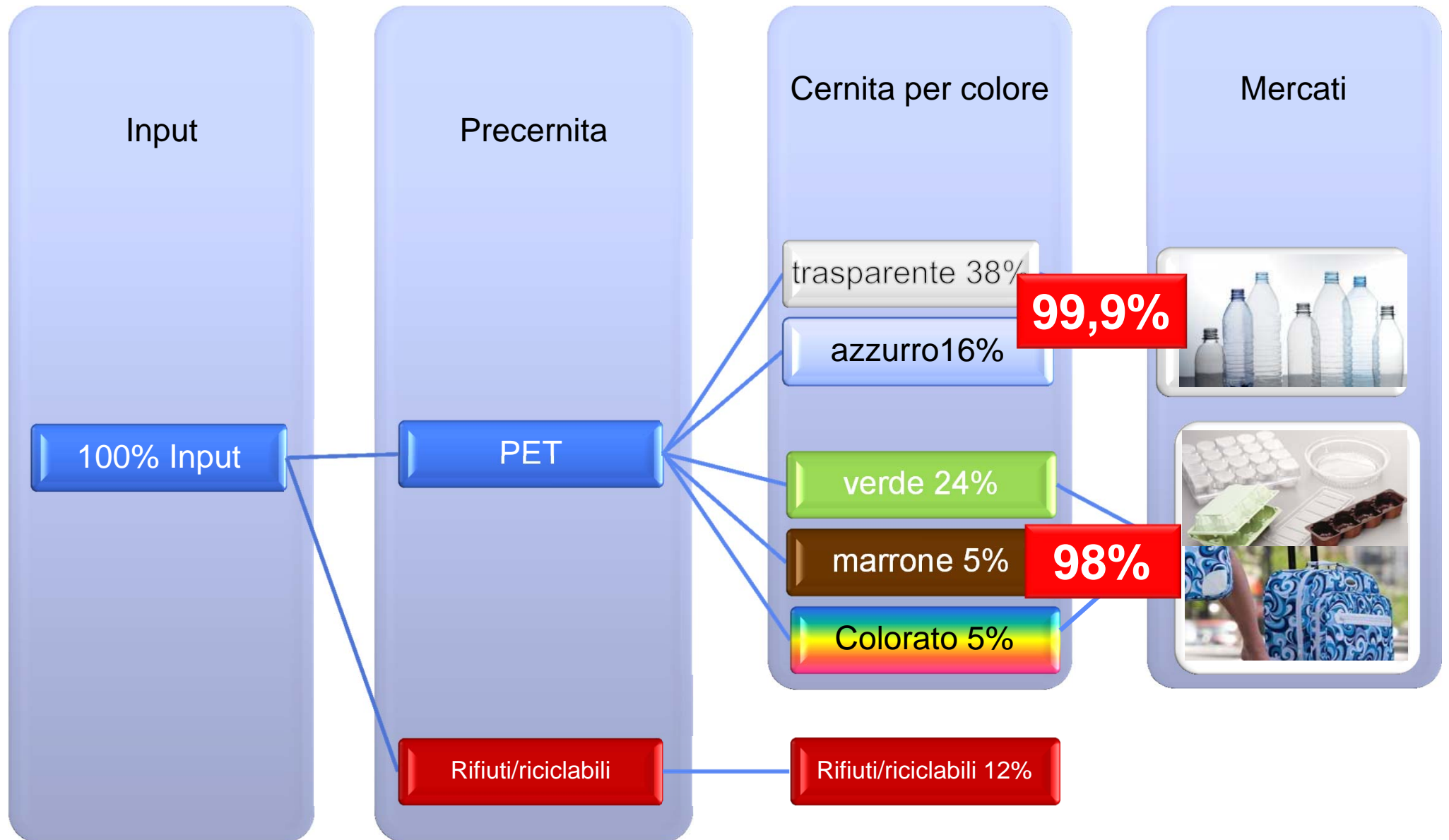
Telefono 091 - 945 21 11

Fax 091 - 945 36 50

E-mail: pet@gianniochsner.ch



Cosa succede una volta raccolto il PET?





Qualità

Qualità: solo il PET ridiventa PET



Solo il PET ridiventa PET!

Le sostanze estranee compromettono il riciclaggio del PET.



www.petrecycling.ch



Ecco cosa va gettato nella raccolta PET:



Solo bottiglie per bevande di PET contrassegnate con il logo PET-Recycling



Ecco la regola da seguire: schiaccia e tappa. Le bottiglie pressate, infatti, occupano tre volte meno spazio: sia nella vostra borsa, sia nel contenitore per la raccolta e nel camion.

Raccolta di bottiglie per bevande di PET presso tutti i commercianti al dettaglio e i punti di raccolta PET ufficiali!

Ecco cosa NON va gettato nella raccolta PET:

COSA È VIETATO?	PERCHÉ?	DOVE POSSO SMALTIRLO?
Bottiglie del latte, della panna per caffè e dei drink allo yogurt	Generalmente, queste bottiglie sono prodotte in PE-HD. Eventuali residui di latte e il punto di fusione più basso del PE causano problemi durante il riciclaggio.	Raccolta separata presso gran parte dei grandi commercianti al dettaglio
Vasetti per bevande, gelato, yogurt, ecc.	Molti vasetti sono prodotti in PS. Il punto di fusione più basso del PS causa problemi durante il riciclaggio.	Gettare nei rifiuti
Flaconi per detersivi e prodotti per la pulizia	Il contenuto di questi flaconi compromette l'idoneità dei materiali destinati al contatto con gli alimenti.	Raccolta separata alla Migros
Flaconi per shampoo e prodotti cosmetici	Il contenuto di questi flaconi compromette l'idoneità dei materiali destinati al contatto con gli alimenti.	Raccolta separata alla Migros
Confezioni bilater (vaschette) per carne, frutta e verdura	Nella maggior parte dei casi, questo tipo di confezione è prodotto in PP. Il punto di fusione più basso del PP causa problemi durante il riciclaggio.	Gettare nei rifiuti
Bottiglie per aceto, olio e salse per l'insalata	Anche se gran parte di queste bottiglie sono prodotte in PET, non vanno riciclate tramite la raccolta PET. Infatti, i resti di olio causano complicazioni durante il processo di lavaggio, mentre i resti di aceto influiscono sulla composizione chimica del PET.	Raccolta separata alla Migros
Tutti i rifiuti		Gettare nei rifiuti



Misure per la riduzione delle sostanze estranee

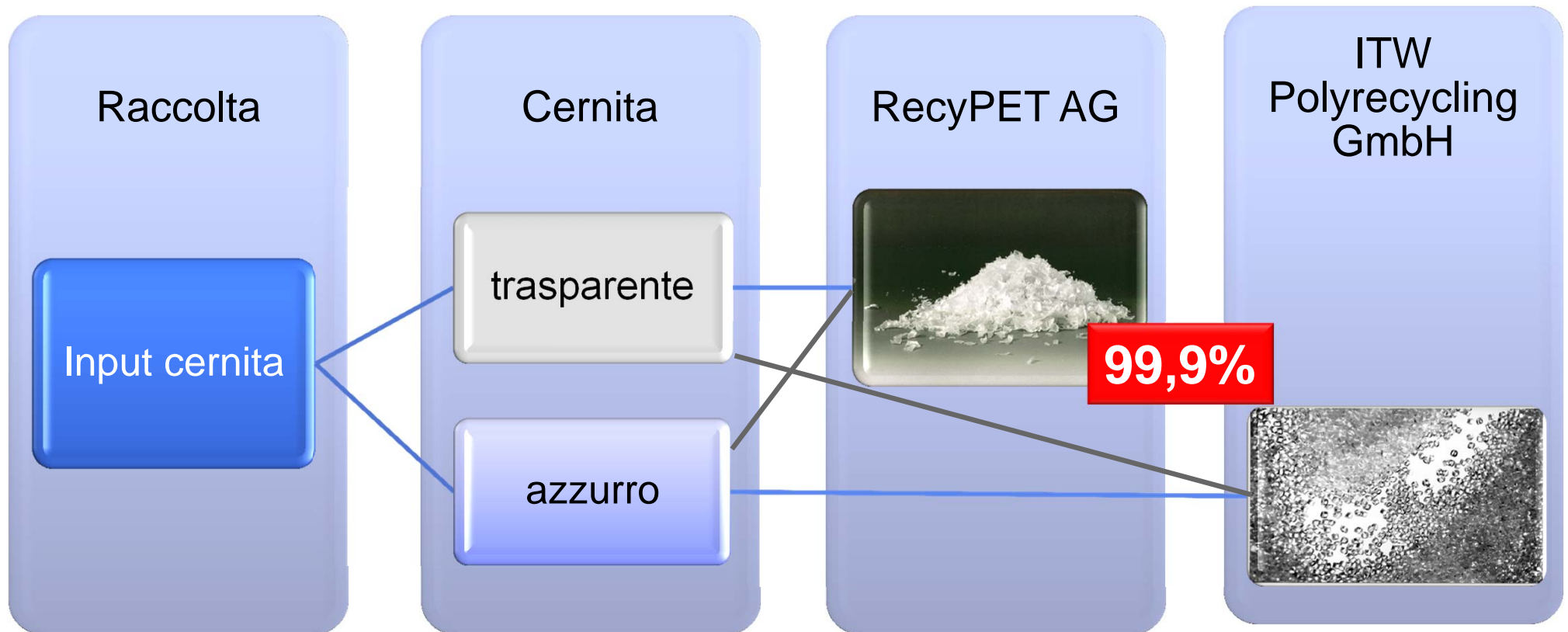
- » Informazioni per i gestori dei punti di raccolta
- » Informazioni per i consumatori in collaborazione con il commercio al dettaglio e i comuni
- » Riunioni informative per i collaboratori delle centrali di distribuzione

Raccolta nei sistemi interrati





Recupero





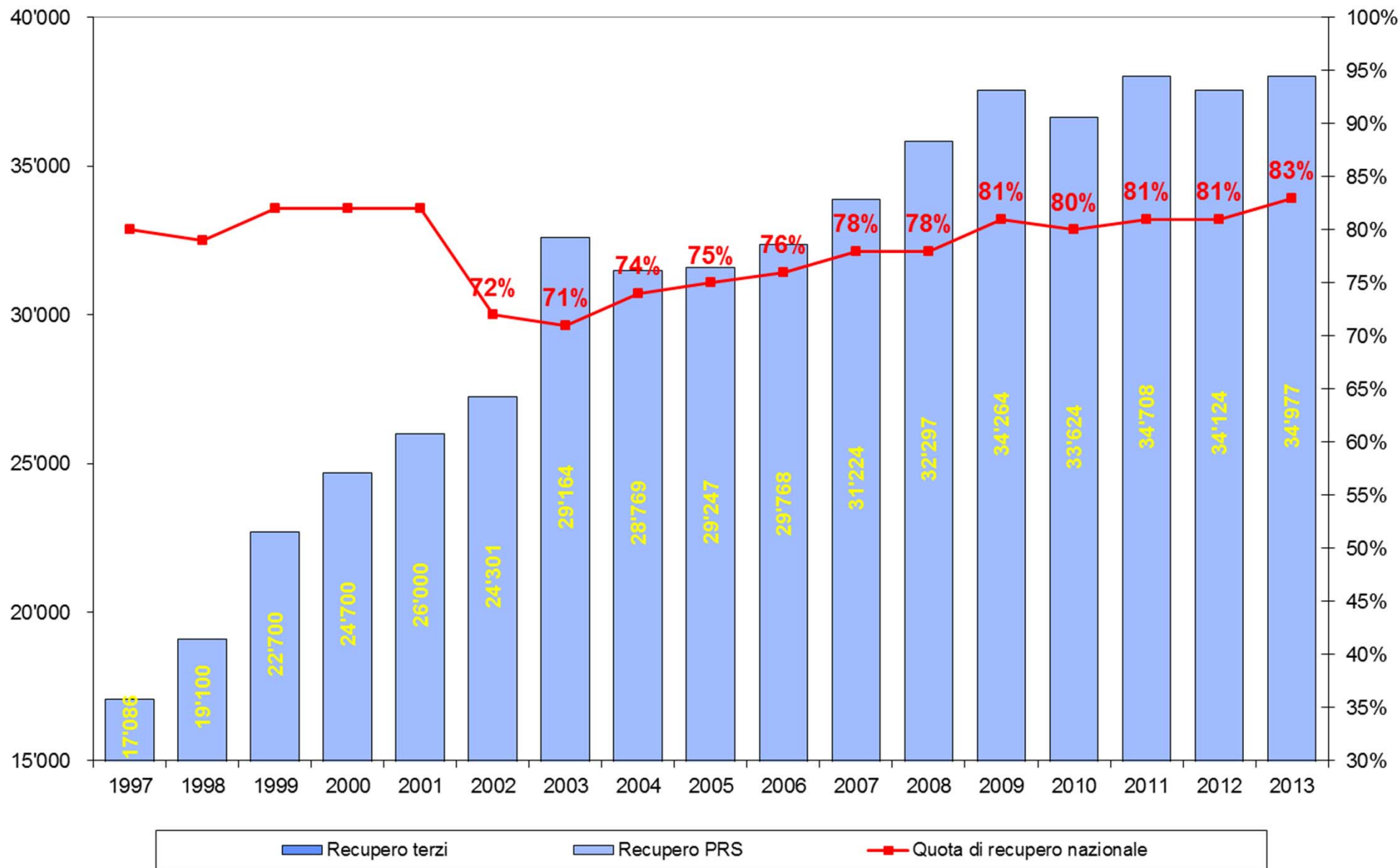
Impiego del riciclato



Nuove bottiglie:

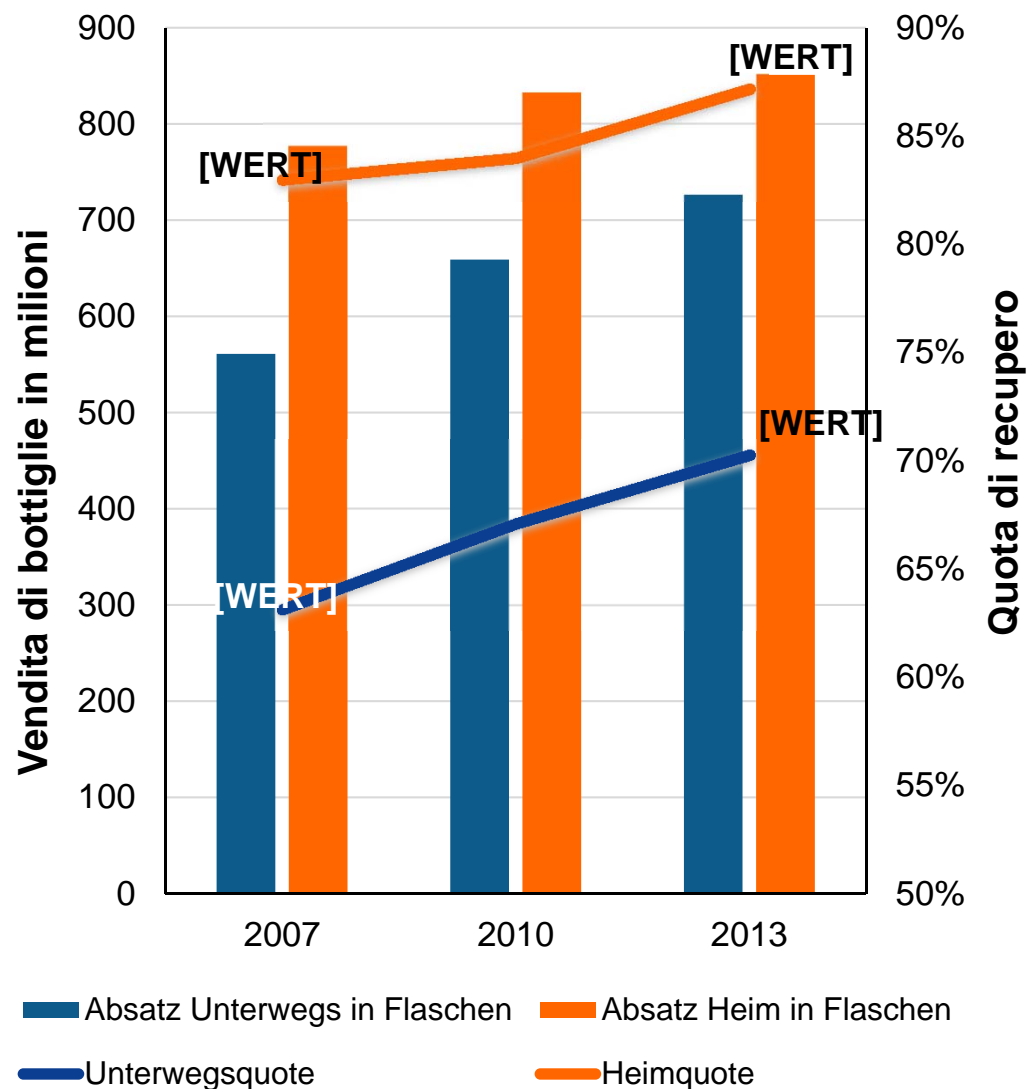
**la qualità della merce
raccolta è di primaria
importanza!**

Recupero (quantità/quota) 1997-2013





Quali sfide dovrà affrontare la raccolta del PET



Quota di recupero consumo casalingo

- » Aumento della quota casalinga del 4% con un incremento contemporaneo delle vendite del 9,5%

Quota di recupero consumo fuori casa

- » Aumento della quota fuori casa del 7% con un incremento contemporaneo delle vendite del 30%.

Futuro in Ticino: Ampliamento rete punti di raccolta



**1. priorità
scuole e aziende**

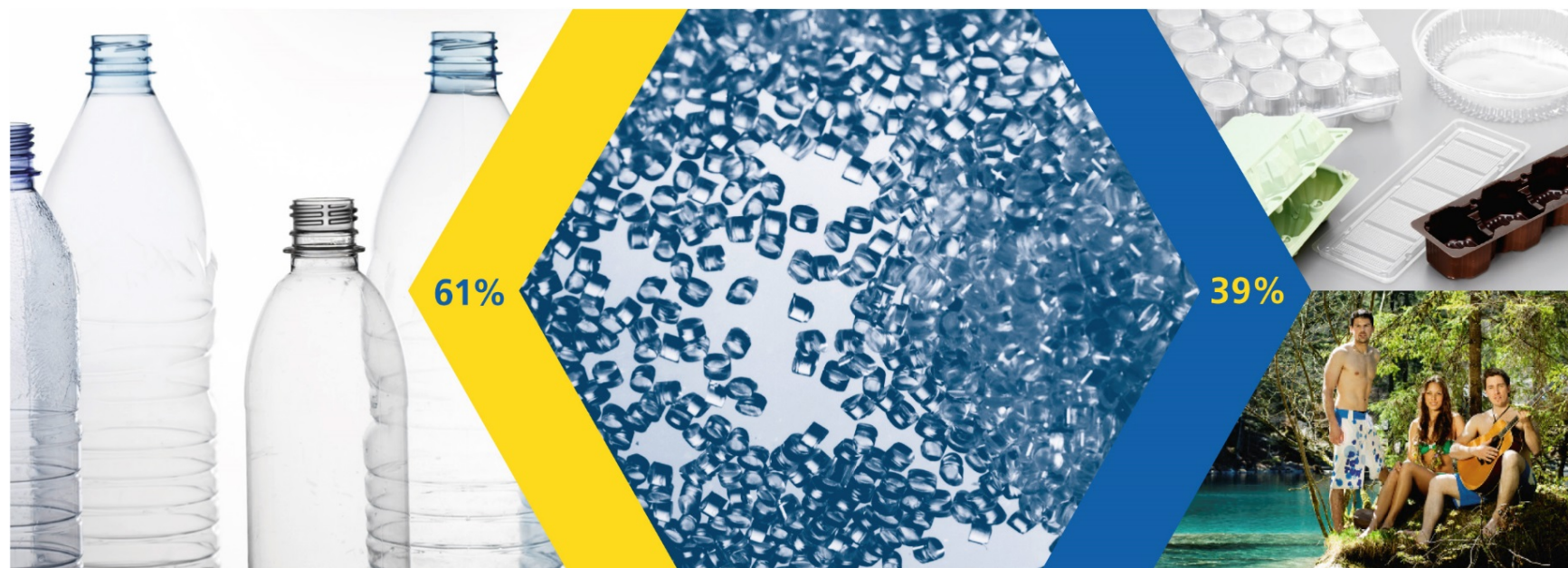
**2. Priorità
stazioni di servizio**

**1. priorità
Sport
tempo libero**

**2. Priorità
Impianti di risalita**



Futuro: riciclato







Sfruttare le sinergie

- » Continuazione della campagna-ombrello "io differenzio" con nuovi testimoni
- » Comunicazione di base sul tema della differenziazione tramite Swiss Recycling più conveniente ed efficiente
- » PRS comunica in modo specifico, in stretta relazione con il progetto e il target



Dove raccogliere?

- » Organizzare un punto di raccolta del PET separato solo **dove non esiste un'infrastruttura messa a disposizione dal commercio.**
- » I punti di raccolta devono **completare l'infrastruttura messa a disposizione dal commercio**, non rimpiazzarla (centri ecologici...).
- » Raccogliere il PET preferibilmente solo **nei centri di raccolta sorvegliati.**

Insieme si può...

- » Informazione congiunta della popolazione da parte nostra in Ticino.
- » Aiutateci a **obbligare i punti vendita** a prendersi carico dei loro doveri, nel caso già non lo facessero.
- » Il signor Gaetano Peloso della PRS è pronto a sostenervi **personalmente sul posto.**
- » Ridurre al minimo la spesa dei comuni.



Con la PET-Recycling Schweiz potete essere certi di avere al vostro fianco il **giusto partner**; noi infatti garantiamo:

- ✓ Il ritiro gratuito presso il punto di raccolta a partire da un minimo di 5 sacchi pieni: motivazione di raccolta (quota di riconsegna oltre l'80%).
- ✓ Il rispetto degli obiettivi prefissi e definiti nell'Ordinanza sugli imballaggi per bevande (OIB).
- ✓ La chiusura del ciclo: la produzione di nuove bottiglie con il pregiato riciclato, raccolto dalla PRS e quindi l'adozione di un sistema di riciclaggio sostenibile (di conseguenza nessun Downcycling).
- ✓ Una comunicazione professionale ai consumatori, al fine di ottenere un'elevata quota di riconsegna e un'ottima accettazione delle bottiglie per bevande in PET.
- ✓ Forti partner di trasporto regionali, cernita centralizzata e riciclaggio in Svizzera.



Verein PRS
PET-Recycling Schweiz

Anastazija De Carlo
decarlo@prs.ch

Gaetano Peloso
peloso@prs.ch



MERCI! DANKE! GRAZIE!
THANK YOU!