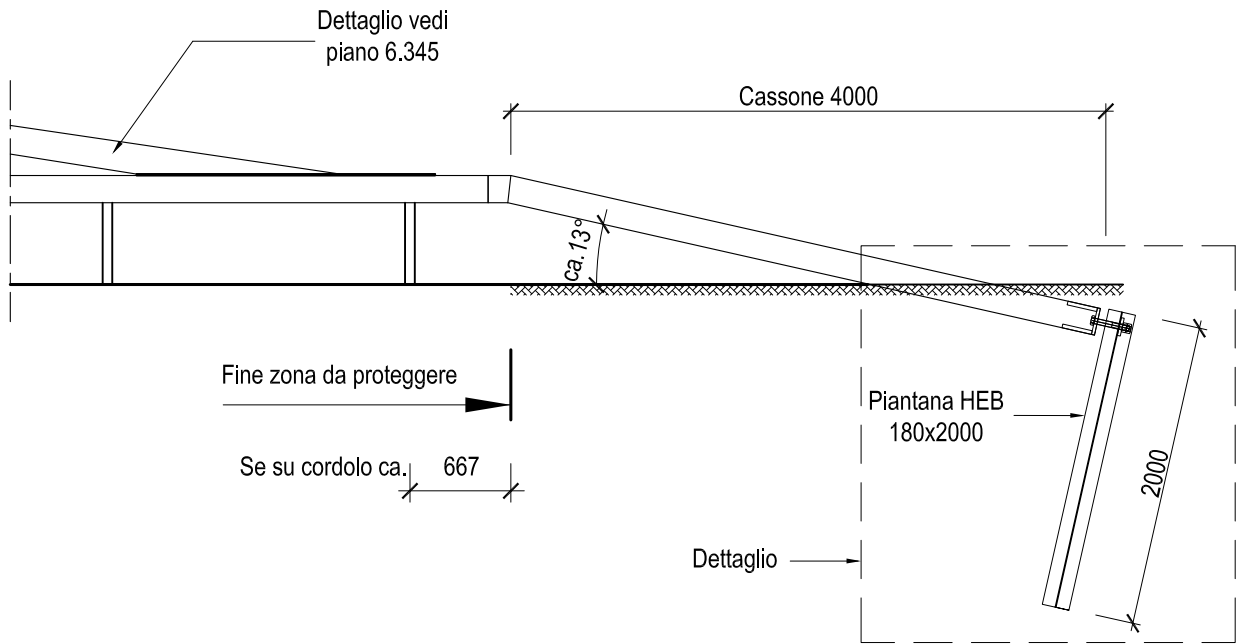
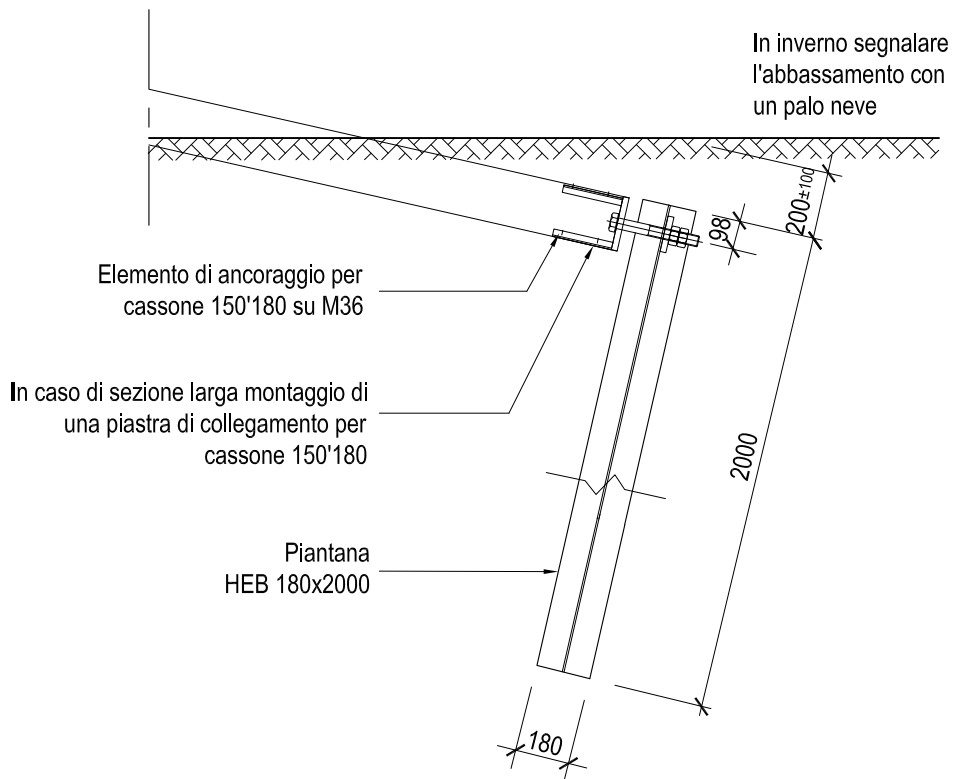


# VISTA 1:50



# DETTAGLIO VISTA 1:25



Dipartimento del territorio - Divisione delle costruzioni  
via F. Zorzi 13 - Casella Postale 2170 - 6501 BELLINZONA

6.330

Data: 16.02.2015

Abbassamento per barriere tipo TI 004

Mod. :

Dis. : MB

Resp : DeB

Contr. : CN

Esterno località  $\geq 60$  Km/h - Infissione nel terreno

Scala : 1:50 - 1:25