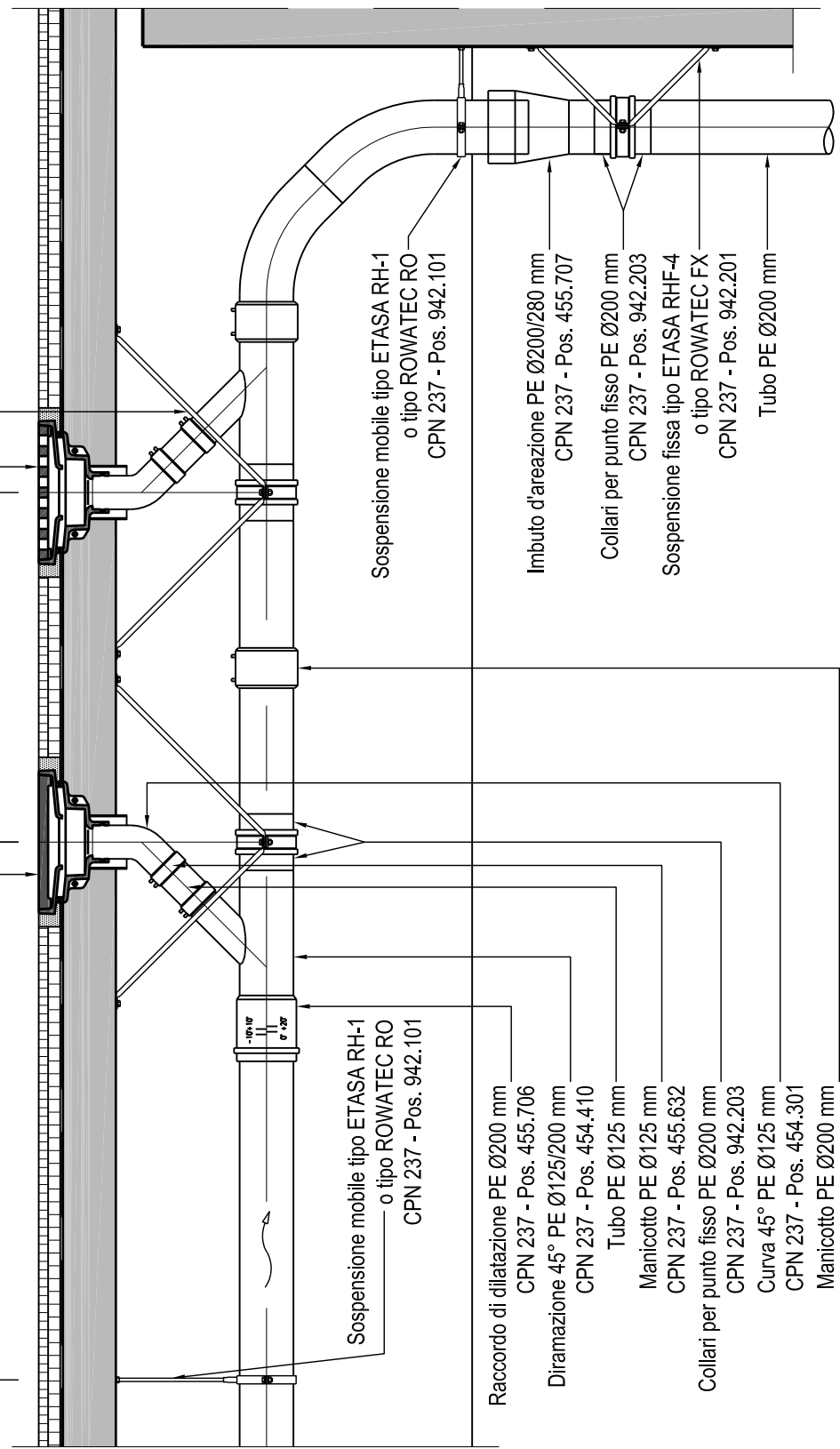


SEZIONE LONGITUDINALE

Pozzetto di scarico:
 - tipo VON ROLL / ETASA Fig. 2972/E o ROWATEC DS 12 V,
 con scarico verticale - DN 125 mm (CPN 237 - Pos. 622.001)
 - tipo VON ROLL / ETASA Fig. 2973/E o ROWATEC DS 12 S,
 con scarico inclinato a 45° - DN 125 mm (CPN 237 - Pos. 622.002)

Pozzetto di pulizia:
 - tipo VON ROLL / ETASA Fig. 2972/R o ROWATEC RS 12 V,
 con scarico verticale - DN 125 mm (CPN 237 - Pos. 617.001)
 - tipo VON ROLL / ETASA Fig. 2973/R o ROWATEC RS 12 S,
 con scarico inclinato a 45° - DN 125 mm (CPN 237 - Pos. 617.002)



Sospensioni fisse : inizio e fine tubazione;
 nel punto di cambio sezione dei tubi;
 prima e dopo i cambiamenti di direzione

Sospensioni mobili : ogni 1,25 - 1,50 m

Sospensioni da eseguire con acciaio inossidabile V4A



Dipartimento del territorio - Divisione delle costruzioni
 via F. Zorzi 13 - Casella Postale 2170 - 6501 BELLINZONA

3.301

Data: 20.04.2005

Evacuazione acque meteoriche dai ponti

Mod. : 16.03.2020

Dis. : M.Ge.

Resp. : MF

Contr. :

Dettagli sezione longitudinale

Scala : 1:25