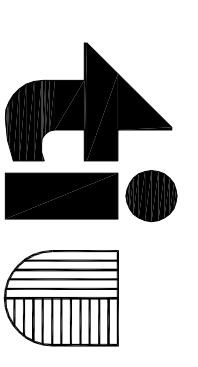
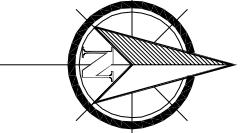
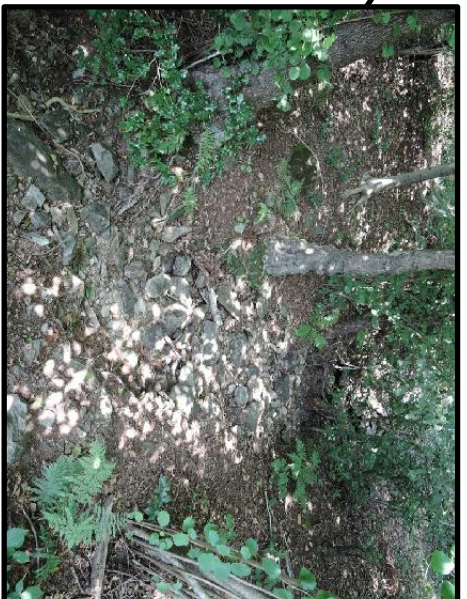
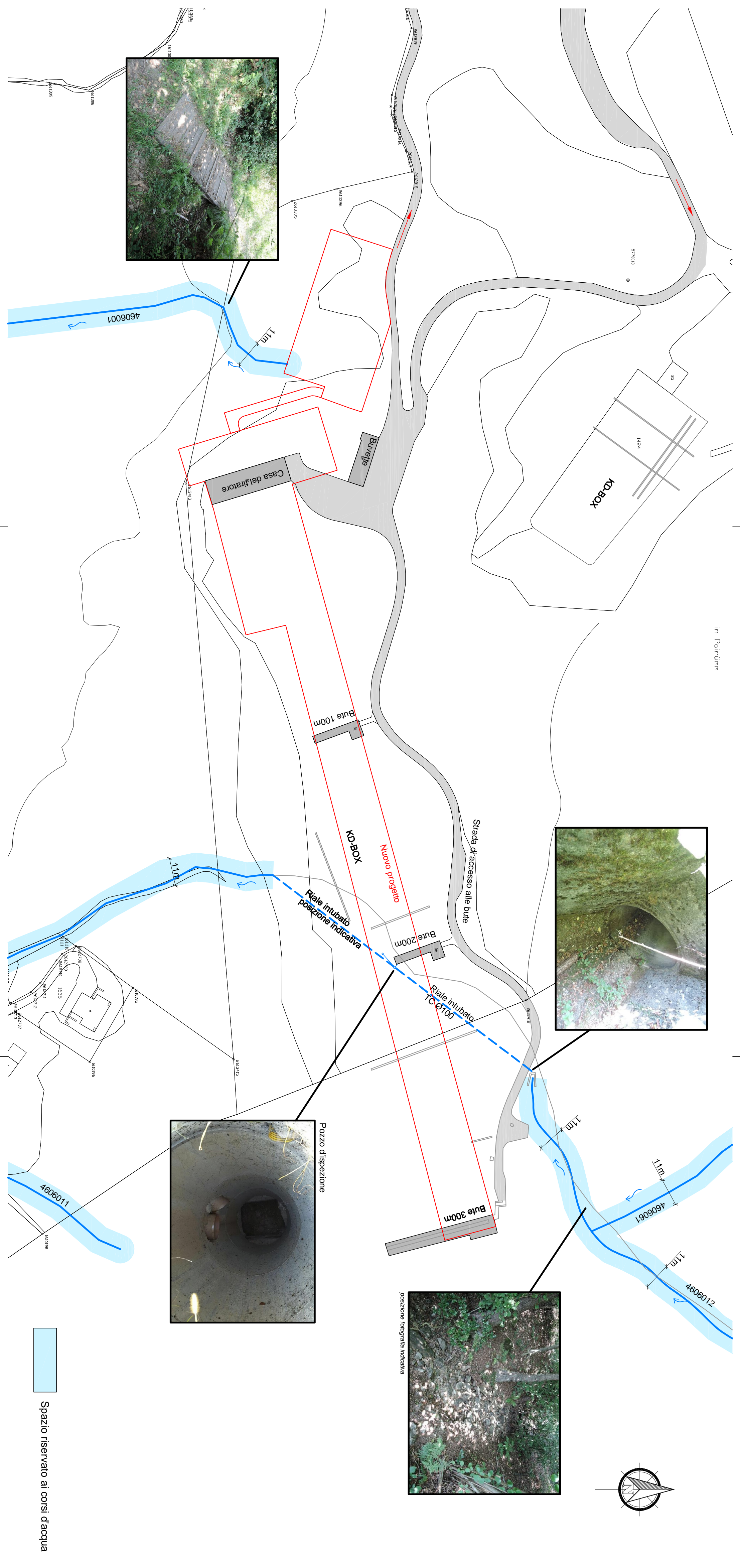


In Pair-Umm



**CENTRO POLIFUNZIONALE
DISTRUZIONE E TIRO DEL
MONTE CENERI**

**Dipartimento
delle istituzioni**

Comune di Monteceneri

**Sezione del militare
e della protezione
della popolazione**

STUDIO DI FATTIBILITÀ

6500 BELLINZONA

Riferimento:
Fabio Conti
Tel. 091 814 33 20
fabio.conti@it.ctn

Corsi d'acqua

Piano no.: 017.1

Scala: 1: 1000

Data: dicembre 2016

Modifiche:

Operatore:

**LUCCHINI & CANEPA
INGEGNERIA SA**
VIA LUIGIANTONIO - ANZILUPOVINCENZO
TEL. 091 702 27 74 FAX 091 702 27 74
WWW.LUCCHINIENGINEERING.IT

File no.: 0627-dis017

Progettato Disegnato Controllato
CL LL CL

Dimensione: 29,7 X 84,0 cm

**Planimetria
Situazione esistente
e SRCA**