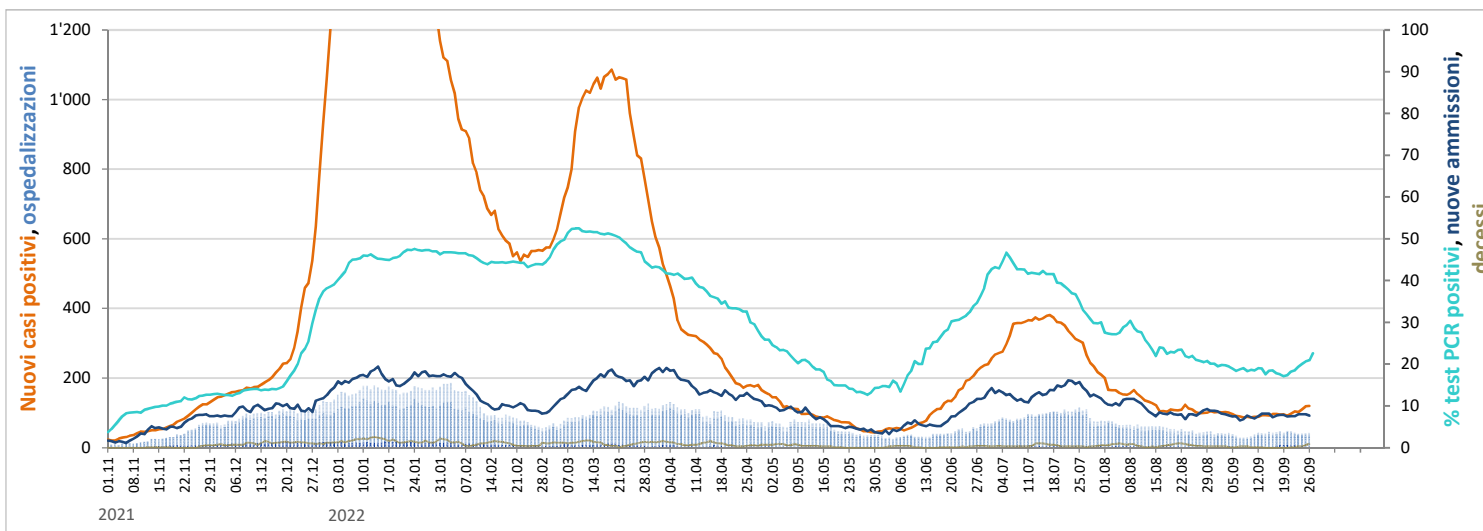


# PANDEMIA DA NUOVO CORONAVIRUS - SITUAZIONE EPIDEMIOLOGICA DEL CANTONE TICINO

Stato settimana 38 / 2022



## PERCENTUALE TEST PCR POSITIVI, NUOVI CASI POSITIVI, NUOVE AMMISSIONI IN OSPEDALE, DECESSI, OSPEDALIZZAZIONI



## SITUAZIONE EPIDEMIOLOGICA

	Ultime settimane			
	35 <sup>2022</sup>	36 <sup>2022</sup>	37 <sup>2022</sup>	38 <sup>2022</sup>

### Percentuale di test PCR positivi

% test positivi	19%	18%	18%	21%
-----------------	-----	-----	-----	-----

### Casi positivi per 100'000 abitanti

Ticino	200	177	189	236
Svizzera	170	158	159	178

### Tasso di ospedalizzazione dei casi positivi (sett. x-1 → x)

% casi ospedalizzati	8%	6%	8%	9%
----------------------	----	----	----	----

### Pazienti passati dalle cure intense

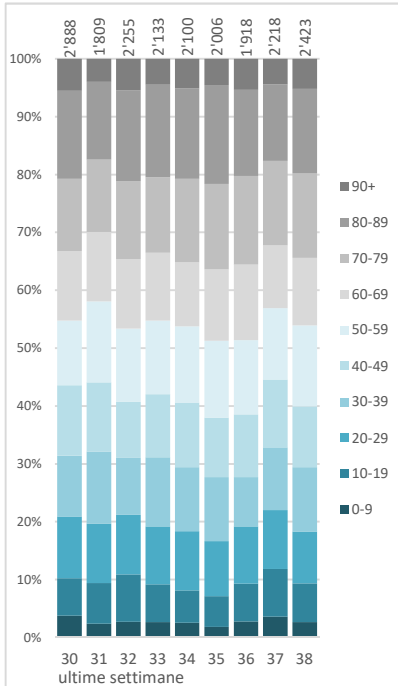
Pazienti in CI	15	15	19	19
----------------	----	----	----	----

### Dosi di vaccino somministrate

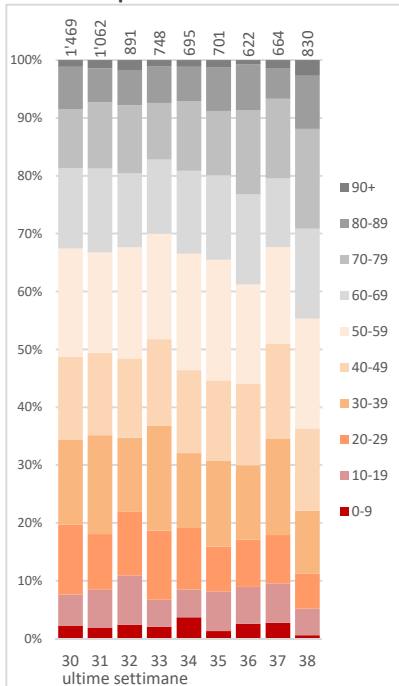
Dosi somministrate	108	121	127	82
--------------------	-----	-----	-----	----

## EVOLUZIONE DELLA RIPARTIZIONE PER ETÀ NELLE ULTIME SETTIMANE

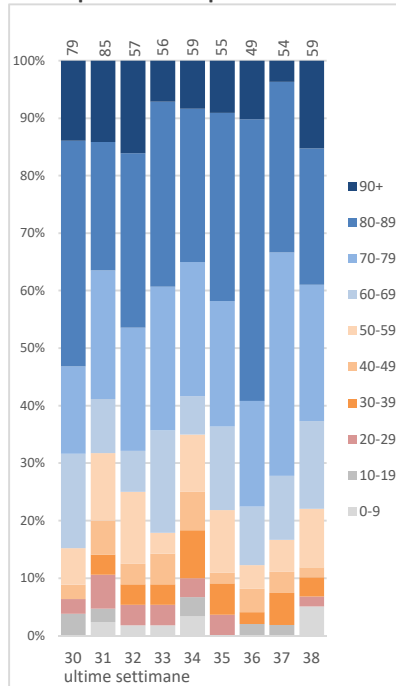
### Nuovi test PCR effettuati



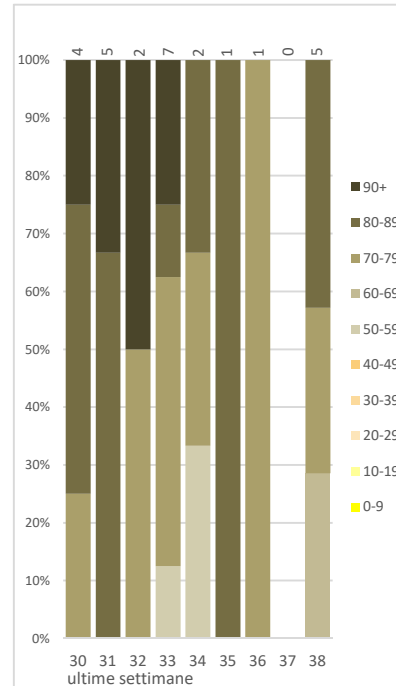
### Nuovi casi positivi



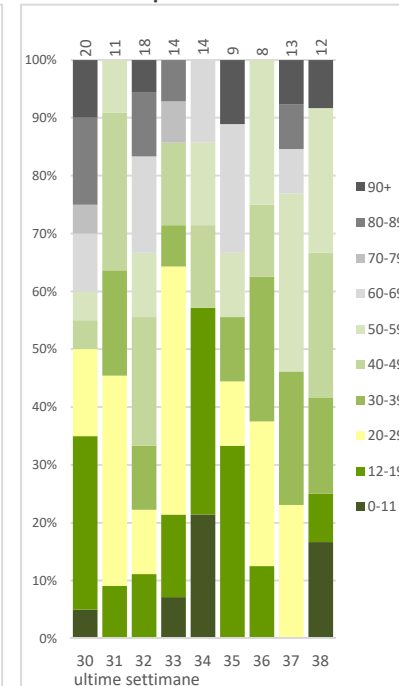
### Nuovi pazienti in ospedale



### Persone decedute

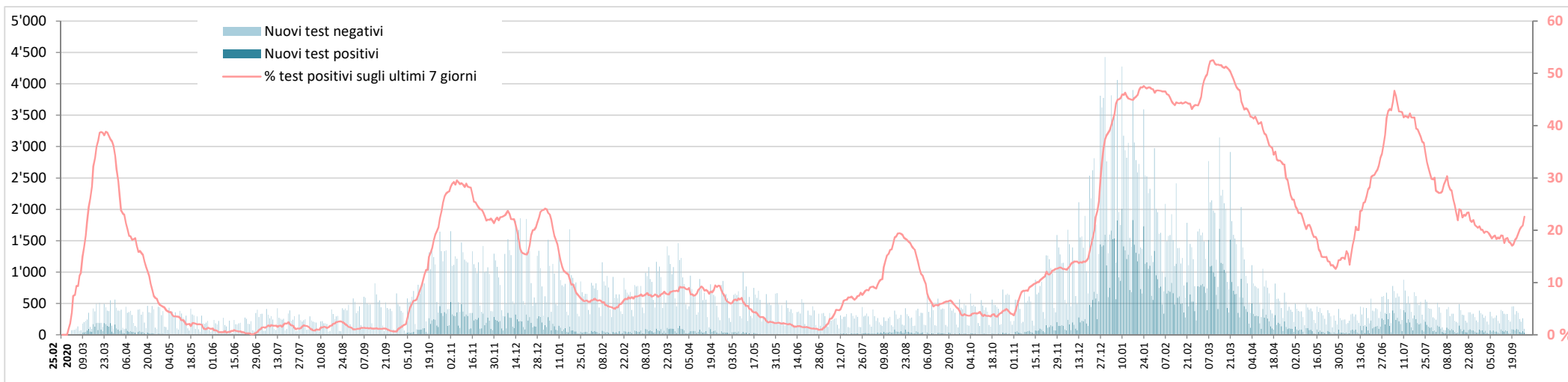


### Persone completamente vaccinate\*

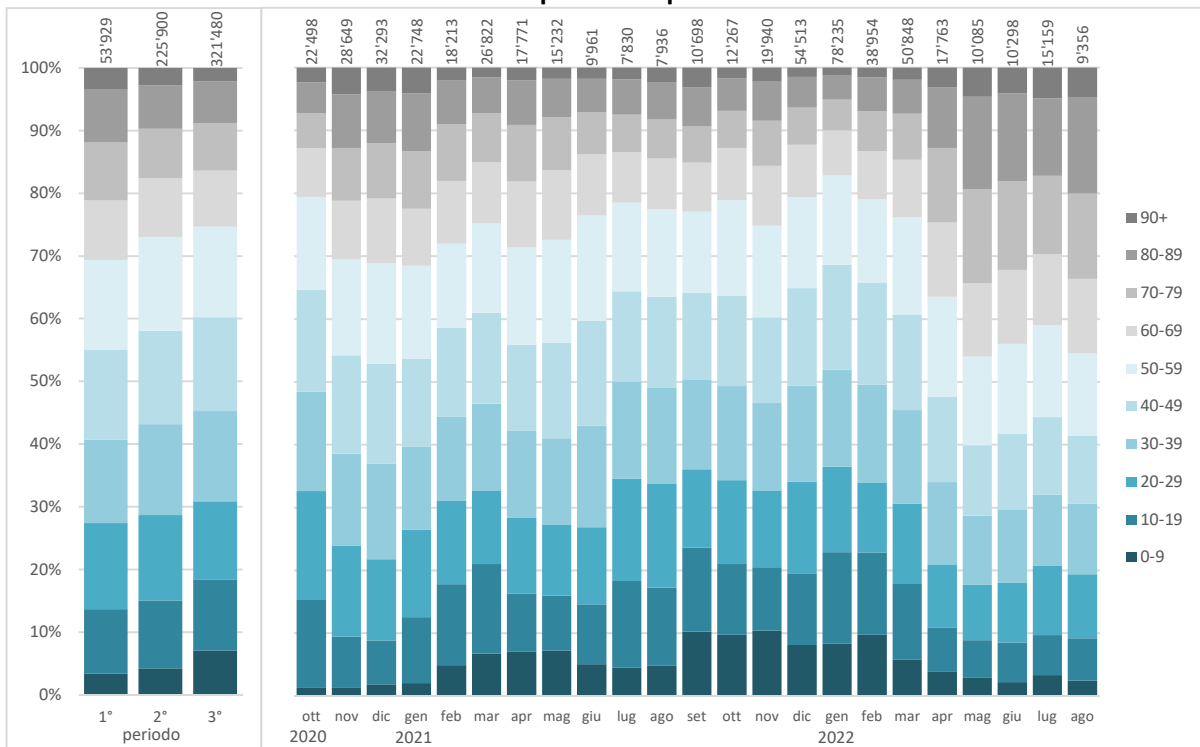


\* comprese persone guarite da COVID19 e vaccinate con una dose di vaccino mRNA, comprese persone vaccinate con vaccino Janssen

## TEST PCR POSITIVI E NEGATIVI EFFETTUATI E PERCENTUALE DI TEST POSITIVI NEGLI ULTIMI 7 GIORNI



### Nuovi test PCR effettuati: evoluzione della ripartizione per età



### Test PCR effettuati

	Totale	di cui		
		1° periodo	2° periodo	3° periodo

#### Età media

Persone testate	45.6	47.1	45.3	43.6
-----------------	------	------	------	------

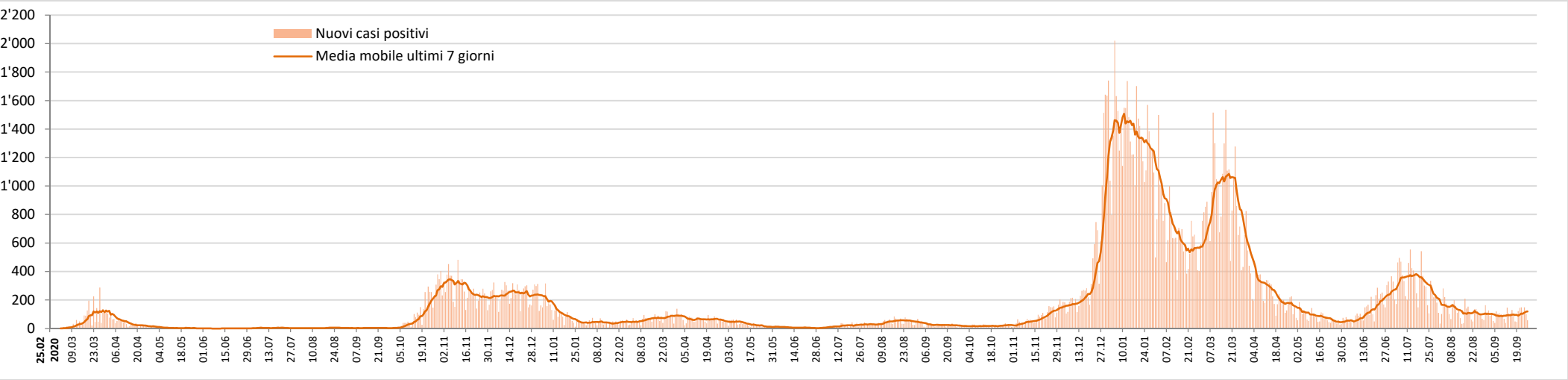
#### Ripartizione percentuale per sesso

Donne	54%	52%	54%	55%
Uomini	46%	48%	46%	45%

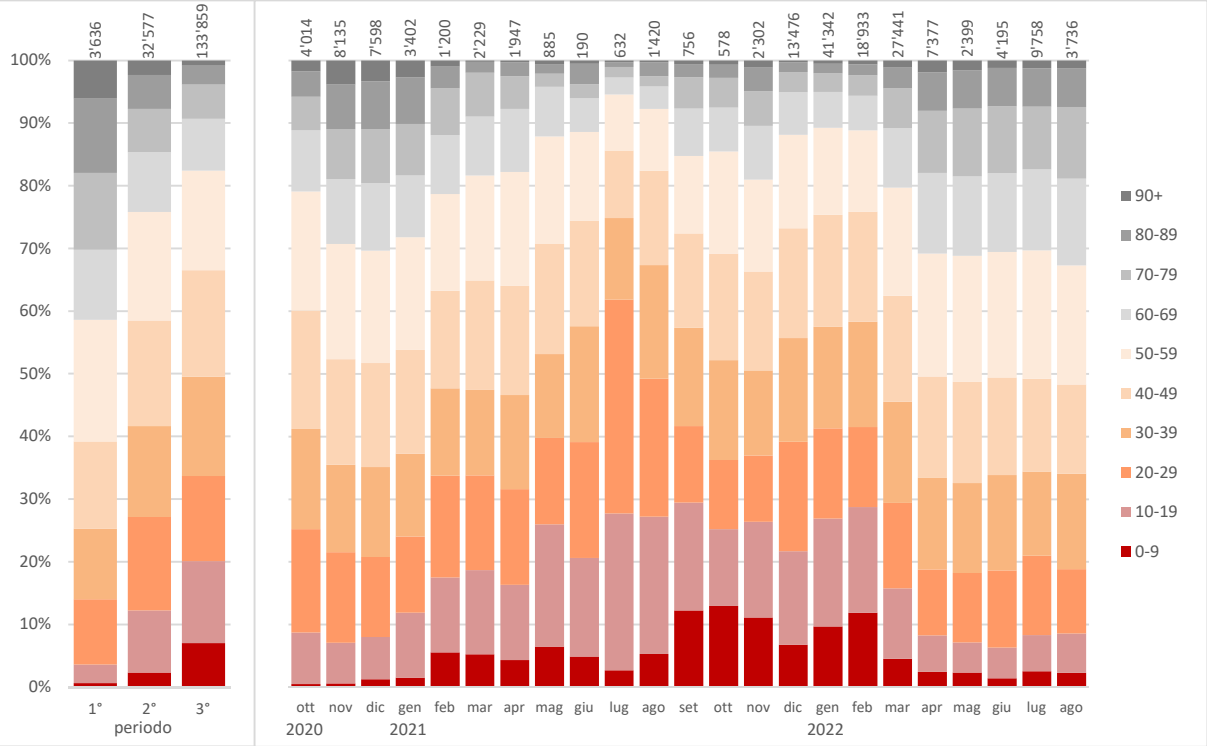
#### Percentuale di test positivi

% test positivi	25%	8%	13%	36%
-----------------	-----	----	-----	-----

CASI POSITIVI E MEDIA SUGLI ULTIMI 7 GIORNI



Nuovi casi positivi: evoluzione della ripartizione per età

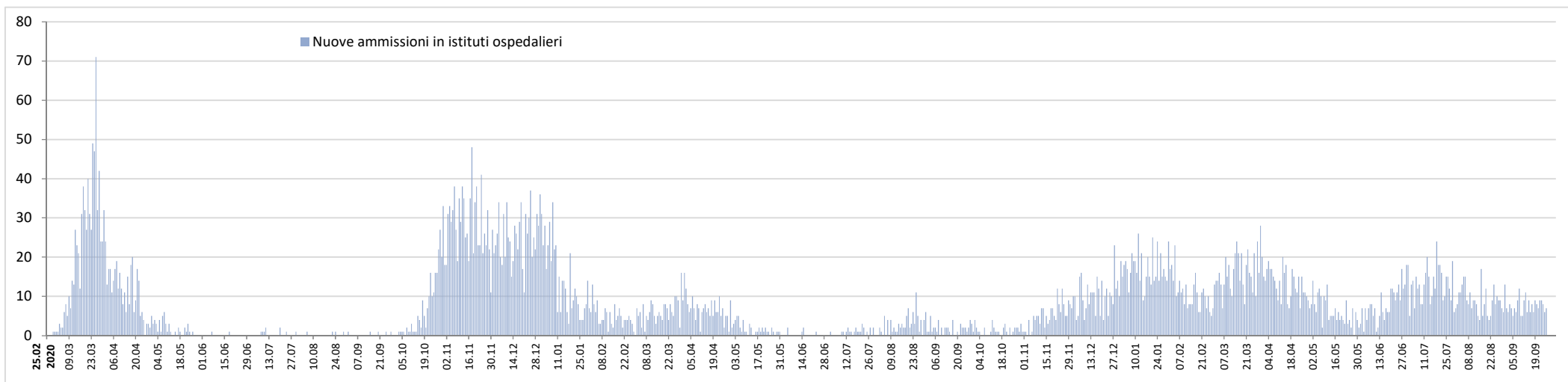


1° periodo: 25.02.2020 - 27.09.2020 (settimane 9-39/2020), 2° periodo: 28.09.2020 - 10.10.2021 (settimane 40/2020 - 40/2021), 3° periodo: 11.10.2021 - 25.09.2022 (settimane 41/2021 - 38/2022)

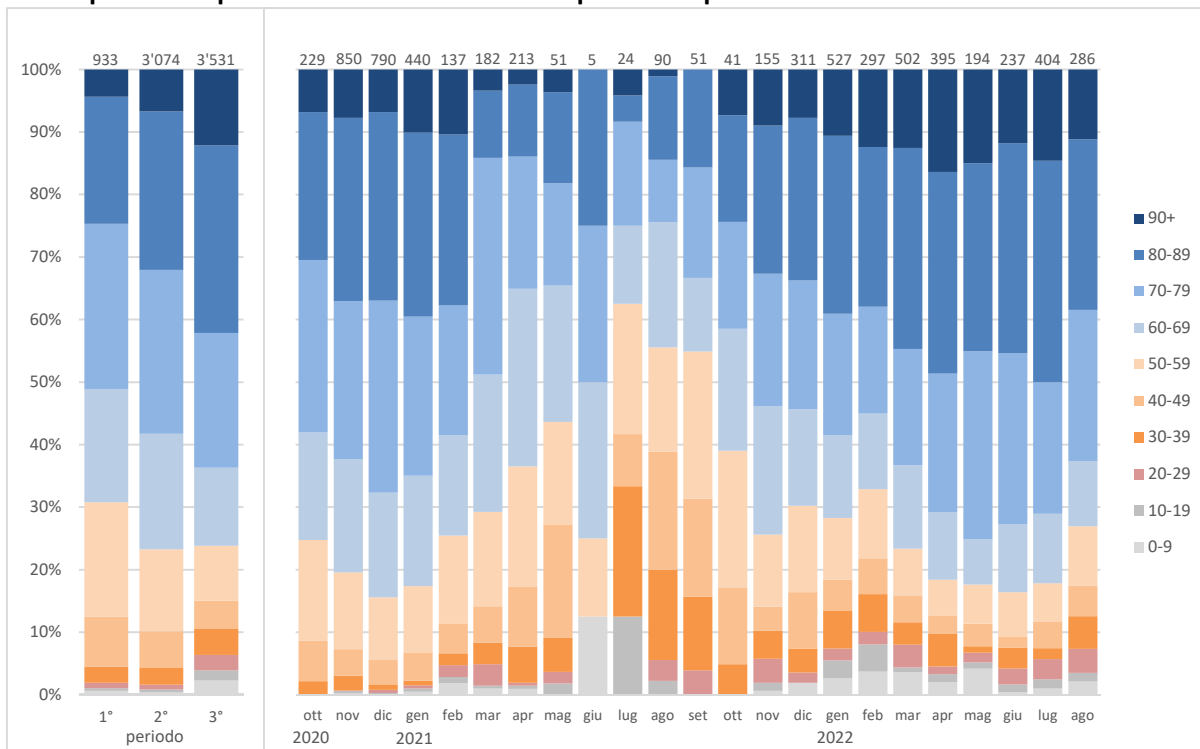
Casi positivi

	Totale	di cui		
		1° periodo	2° periodo	3° periodo
<b>Età media</b>				
Casi positivi	<b>41.3</b>	55.8	45.4	40.0
<b>Ripartizione percentuale per sesso</b>				
Donne	<b>53%</b>	52%	52%	53%
Uomini	<b>47%</b>	48%	48%	47%
<b>Incidenza per 100'000 abitanti, per classi di età</b>				
0-19 anni	<b>49'569</b>	208	6'377	42'984
20-39	<b>64'415</b>	1'021	12'425	50'969
40-59	<b>52'432</b>	1'131	10'382	40'919
60-79	<b>31'292</b>	1'085	6'820	23'387
80+	<b>33'109</b>	2'586	10'002	20'522
<b>Totale Ticino</b>	<b>48'454</b>	<b>1'038</b>	<b>9'294</b>	<b>38'123</b>
<b>Svizzera</b>	<b>47'075</b>	<b>613</b>	<b>9'233</b>	<b>37'228</b>

## NUOVI PAZIENTI OSPEDALIZZATI



### Nuovi pazienti ospedalizzati: evoluzione della ripartizione per età



### Nuovi pazienti ospedalizzati

	Totale	di cui		
		1° periodo	2° periodo	3° periodo

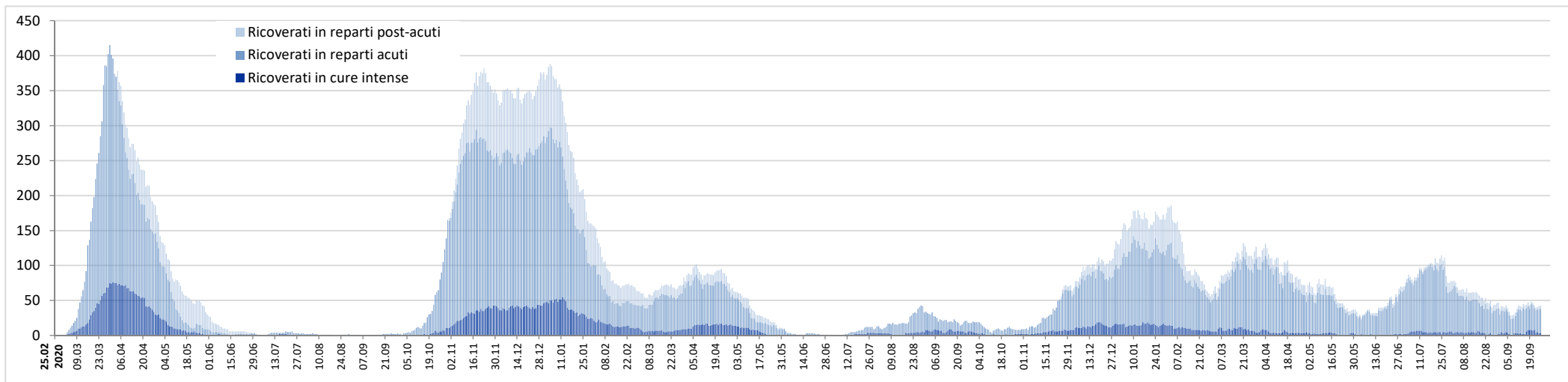
#### Età media

Nuove ammissioni	69.7	67.5	70.0	70.0
------------------	------	------	------	------

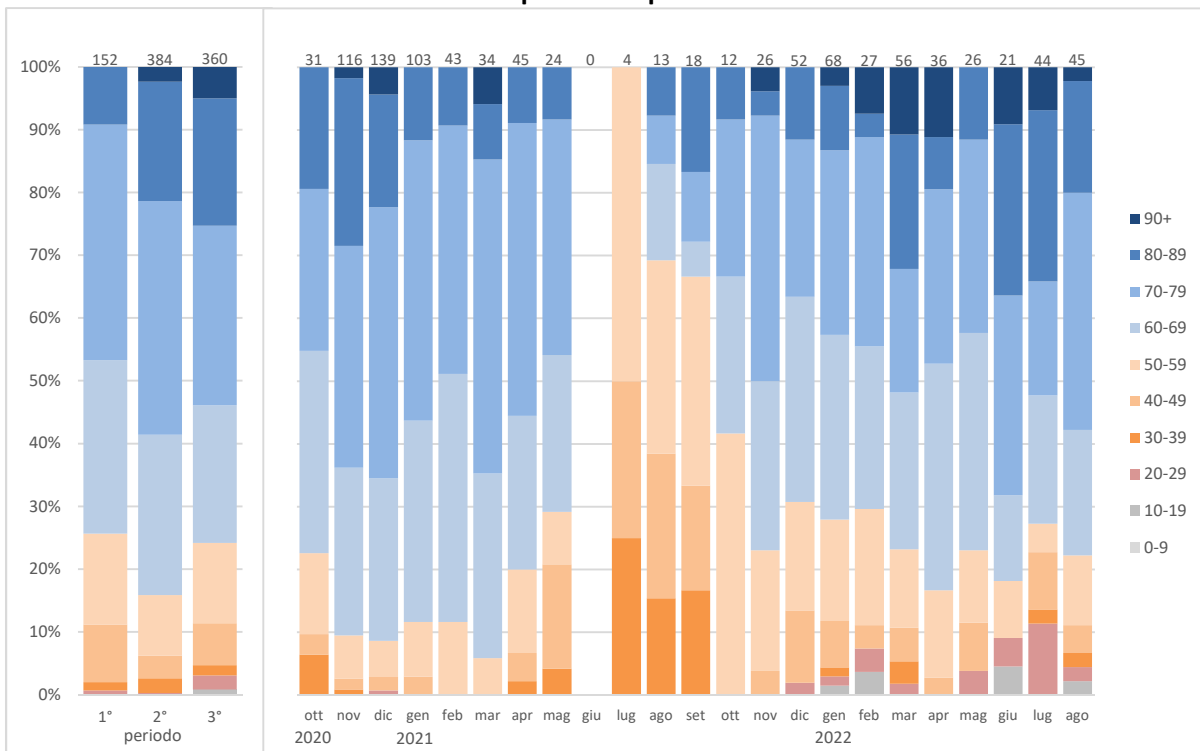
#### Ripartizione percentuale per sesso

Donne	46%	40%	42%	50%
Uomini	54%	60%	58%	50%

## PAZIENTI OSPEDALIZZATI



## Pazienti in cure intense: evoluzione della ripartizione per età



## Degenze concluse nel settore acuto

	Totale	di cui		
		1° periodo	2° periodo	3° periodo

### Età media

Degenze concluse	<b>69.7</b>	67.5	70.1	70.0
Di cui con passaggio in CI	<b>69.0</b>	66.6	70.5	68.5

### Ripartizione percentuale per sesso

Donne	<b>46%</b>	40%	42%	50%
Uomini	<b>54%</b>	60%	58%	50%

### Durata media di degenza nel settore acuto

Totale degenze	<b>10.8</b>	11.5	11.8	9.7
Solo passaggi in CI	<b>12.1</b>	16.0	14.4	8.0

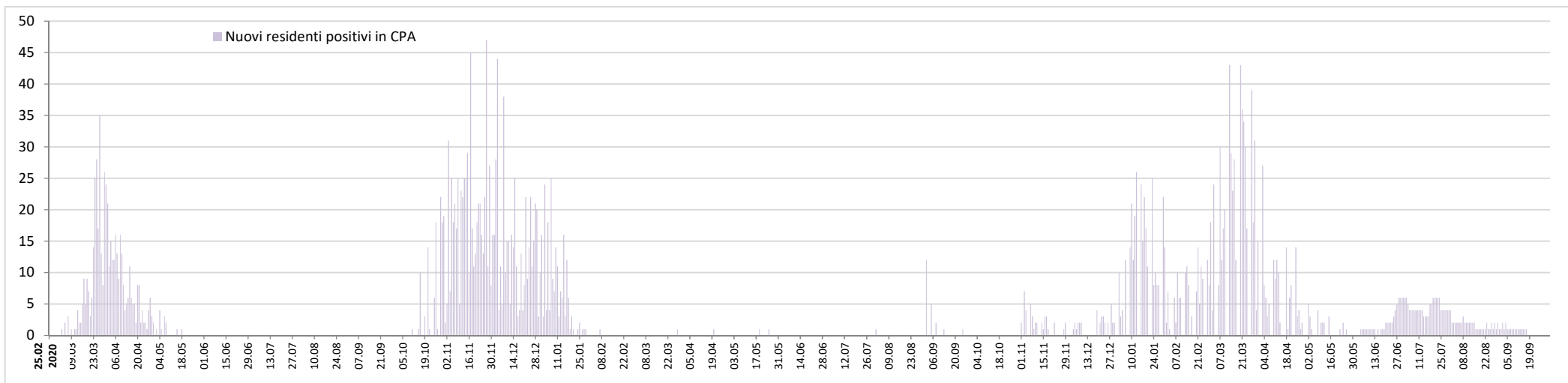
### Pazienti passati dalle cure intense rispetto al totale dei pazienti ospedalizzati, in %

0-19 anni	2%	0%	0%	2%
20-39	7%	9%	9%	6%
40-59	12%	15%	9%	15%
60-79	17%	24%	18%	15%
80+	7%	6%	8%	6%
<b>Totale</b>	<b>12%</b>	<b>16%</b>	<b>13%</b>	<b>10%</b>

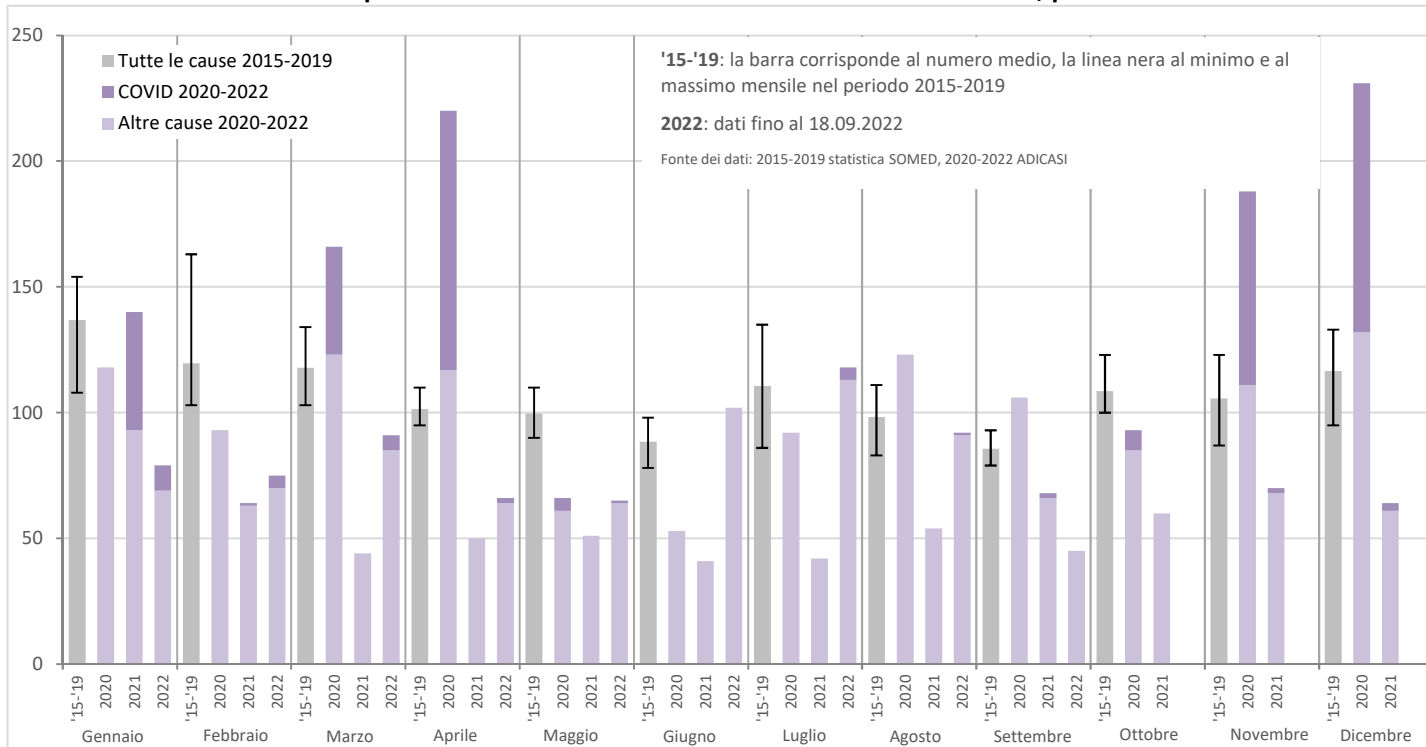
### Pazienti deceduti rispetto ai pazienti dimessi, in %

% pazienti deceduti	<b>11%</b>	20%	14%	6%
---------------------	------------	-----	-----	----

## NUOVI RESIDENTI POSITIVI IN CASE PER ANZIANI



## Residenti deceduti nelle case per anziani del Cantone Ticino secondo la causa di morte, per mese e anno



## Residenti in case per anziani

	Totale	di cui		
		1° periodo	2° periodo	3° periodo

### Test effettuati

Test effettuati	20'273	1'736	10'075	8'462
% positivi	17%	29%	14%	18%
% negativi	83%	71%	86%	82%

### Tassi di guarigione e di letalità in CPA

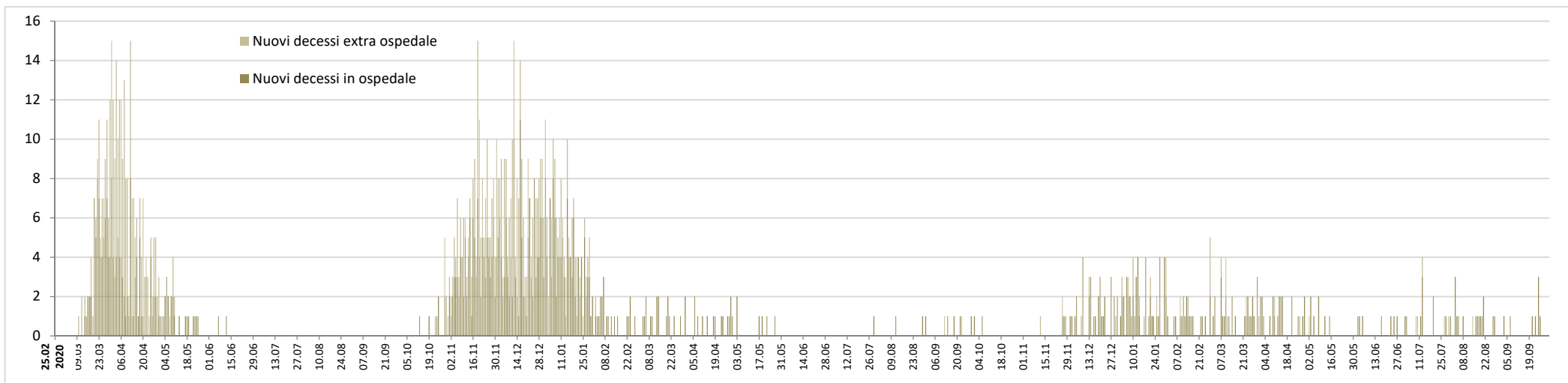
% residenti guariti	87%	70%	83%	97%
% deceduti	13%	30%	17%	2%
% ancora attivi	0%	-	-	0%

1° periodo: 25.02.2020 - 27.09.2020 (settimane 9-39/2020)

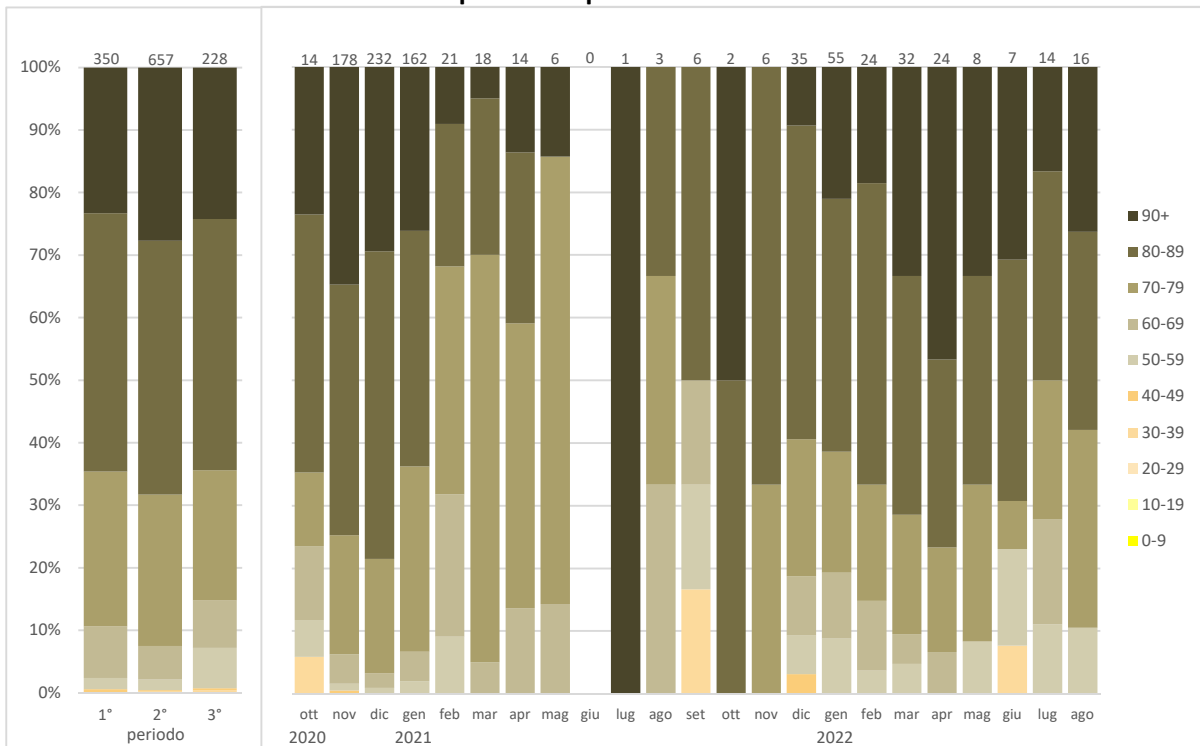
2° periodo: 28.09.2020 - 10.10.2021 (settimane 40/2020 - 40/2021)

3° periodo: 11.10.2021 - 18.09.2022 (settimane 41/2021 - 37/2022)

## PERSONE DECEDUTE



### Persone decedute: evoluzione della ripartizione per età



### Persone decedute

	Totale	di cui		
		1° periodo	2° periodo	3° periodo

#### Età media, minima e massima

media	82.3	82.0	83.1	80.9
min. - max.	36 - 108	48 - 101	36 - 102	39 - 108

#### Ripartizione percentuale per sesso

Donne	43%	43%	42%	46%
Uomini	57%	57%	58%	54%

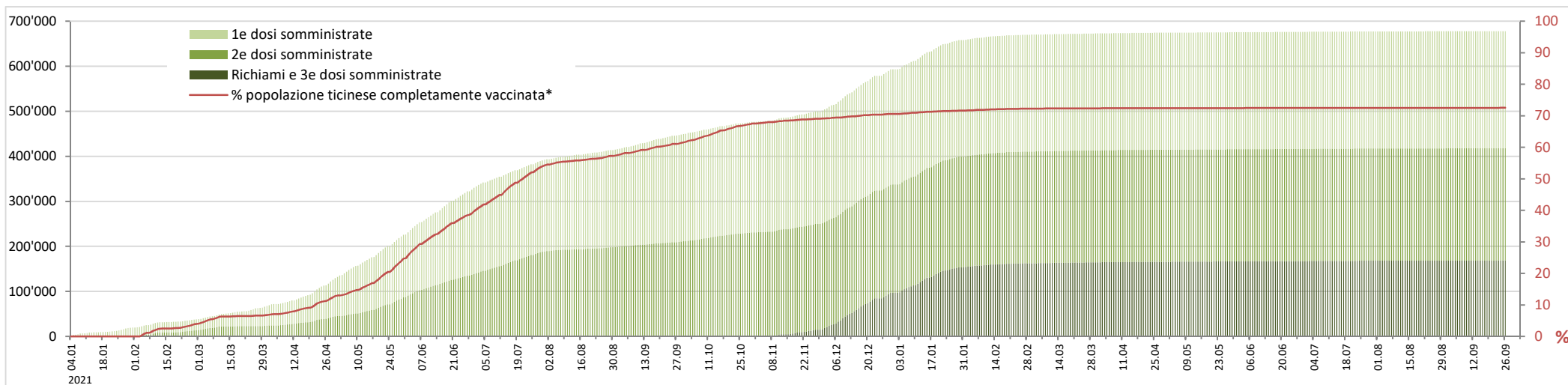
#### Tasso di letalità (persone decedute rispetto ai casi positivi, in %)

0-19 anni	0%	0%	0%	0%
20-39	0%	0%	0%	0%
40-59	0%	1%	0%	0%
60-79	2%	13%	4%	0%
80+	10%	33%	18%	3%
<b>Totale</b>	<b>0.7%</b>	<b>9.6%</b>	<b>2.0%</b>	<b>0.2%</b>

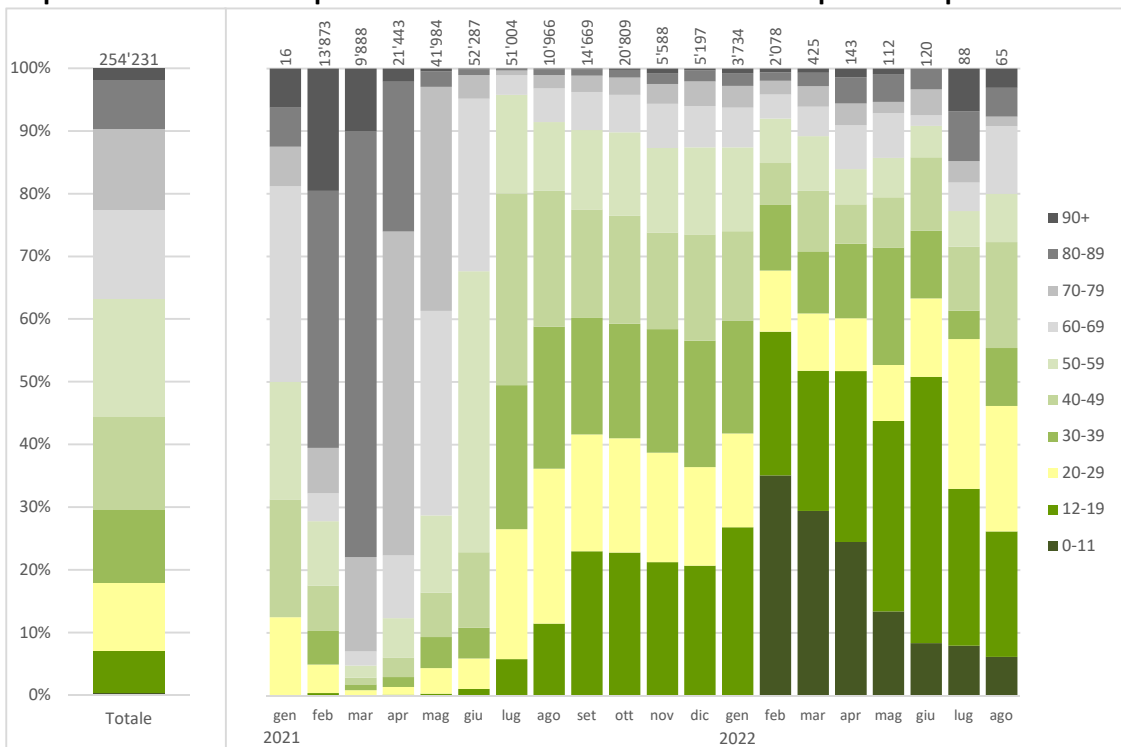
#### Ripartizione secondo il luogo di decesso, in %

Deceduti in ospedale	65%	52%	64%	85%
Deceduti in altri luoghi	35%	48%	36%	15%

## VACCINAZIONI: DOSI SOMMINISTRATE NEL CANTONE E PERCENTUALE DI POPOLAZIONE TICINESE COMPLETAMENTE VACCINATA



### Popolazione ticinese completamente vaccinata\*: evoluzione della ripartizione per età



### Dosi di vaccino somministrate e persone vaccinate

	Persone vaccinate con		
	2 dosi*	1 dose	totale

#### Dosi di vaccino somministrate in Ticino

Dosi somministrate	684'888		
--------------------	---------	--	--

#### Persone vaccinate domiciliate in Ticino

Età media	51.7	43.8	51.5
-----------	------	------	------

#### Ripartizione percentuale per sesso (persone domiciliate in Ticino)

Donne	52%	56%	52%
Uomini	48%	44%	48%

#### Copertura vaccinale, in % (persone vaccinate ogni 100 abitanti)

0-11 anni	2.7	0.7	3.4
12-19	63.2	2.0	65.2
20-29	74.3	1.1	75.5
30-39	74.4	1.2	75.6
40-49	76.2	1.1	77.3
50-59	82.1	0.9	83.0
60-69	85.9	0.6	86.5
70-79	90.5	0.7	91.3
80+	97.6	1.1	98.7
<b>Totale</b>	<b>72.4</b>	<b>1.1</b>	<b>73.5</b>

\* comprese persone guarite da COVID19 e vaccinate con una dose di vaccino mRNA, comprese persone vaccinate con vaccino Janssen



# PANDEMIA DA NUOVO CORONAVIRUS - SITUAZIONE EPIDEMIOLOGICA DEL CANTONE TICINO

Stato al 26.09.2022



## PERCENTUALE TEST PCR POSITIVI, NUOVI CASI POSITIVI, NUOVE AMMISSIONI IN OSPEDALE, DECESSI, OSPEDALIZZAZIONI

