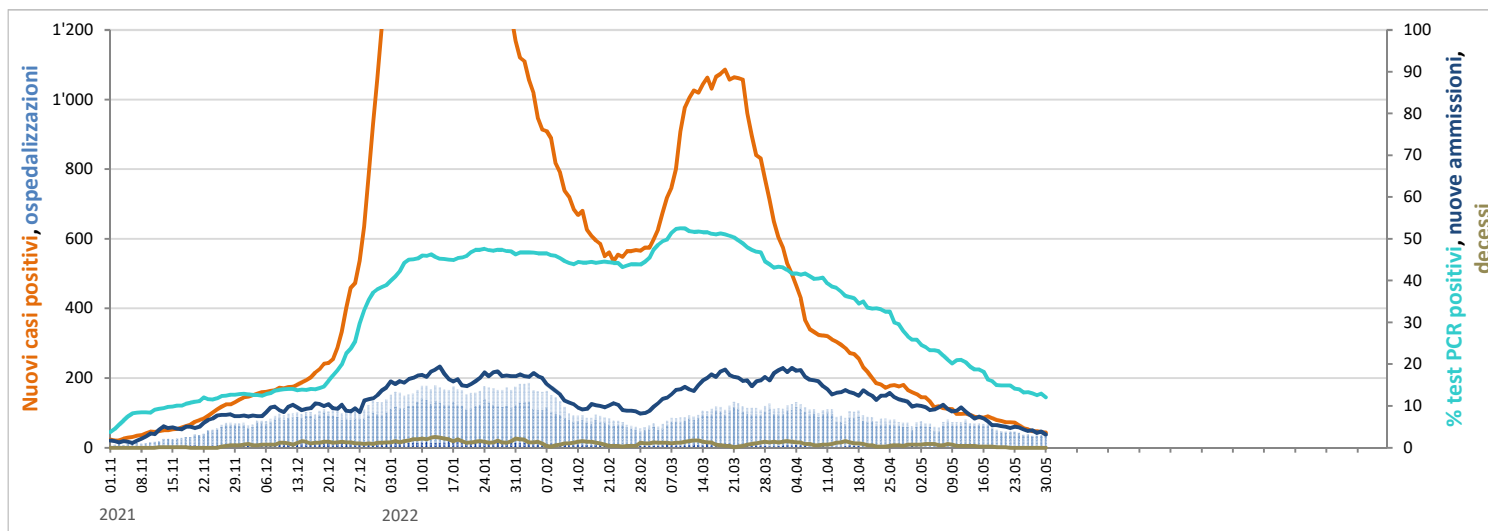


PANDEMIA DA NUOVO CORONAVIRUS - SITUAZIONE EPIDEMIOLOGICA DEL CANTONE TICINO

Stato settimana 21 / 2022



PERCENTUALE TEST PCR POSITIVI, NUOVI CASI POSITIVI, NUOVE AMMISSIONI IN OSPEDALE, DECESSI, OSPEDALIZZAZIONI

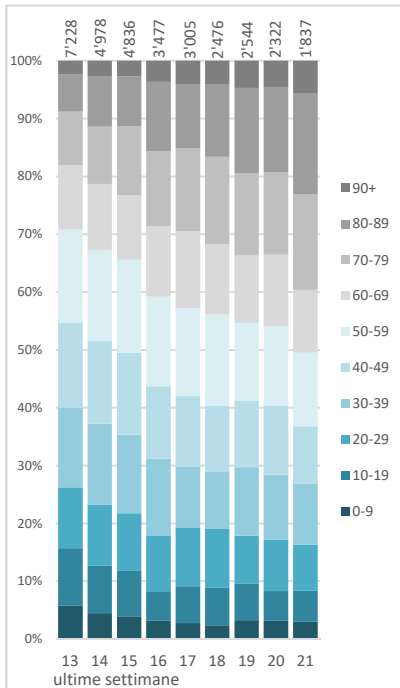


SITUAZIONE EPIDEMIOLOGICA

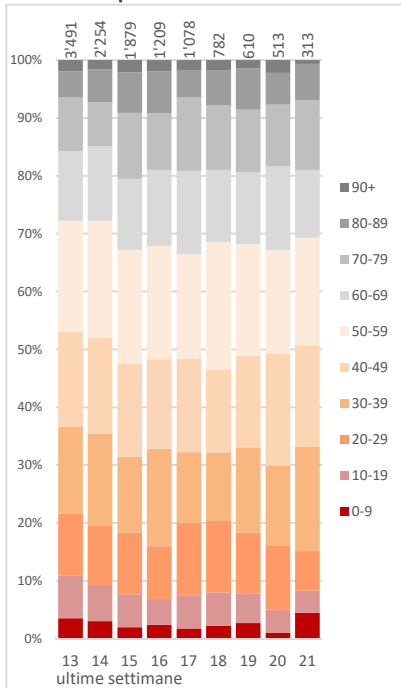
	Ultime settimane			
	18/2022	19/2022	20/2022	21/2022
Percentuale di test PCR positivi				
% test positivi	21%	19%	15%	13%
Casi positivi per 100'000 abitanti				
Ticino	223	174	146	89
Svizzera	151	128	98	76
Tasso di ospedalizzazione dei casi positivi (sett. x-1 → x)				
% casi ospedalizzati	6%	7%	5%	5%
Pazienti passati dalle cure intense				
Pazienti in CI	7	10	5	7
Dosi di vaccino somministrate				
Dosi somministrate	118	447	259	269

EVOLUZIONE DELLA RIPARTIZIONE PER ETÀ

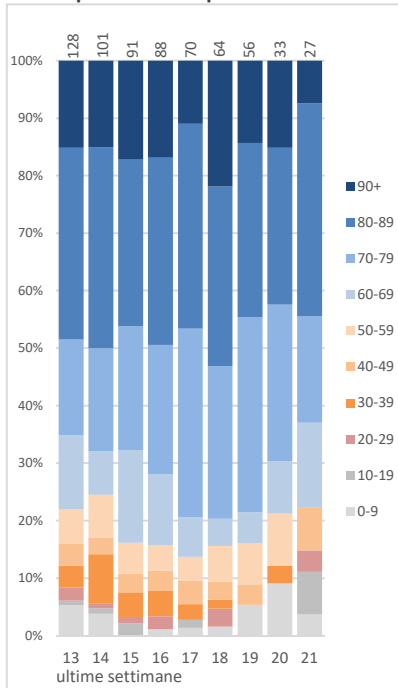
Nuovi test PCR effettuati



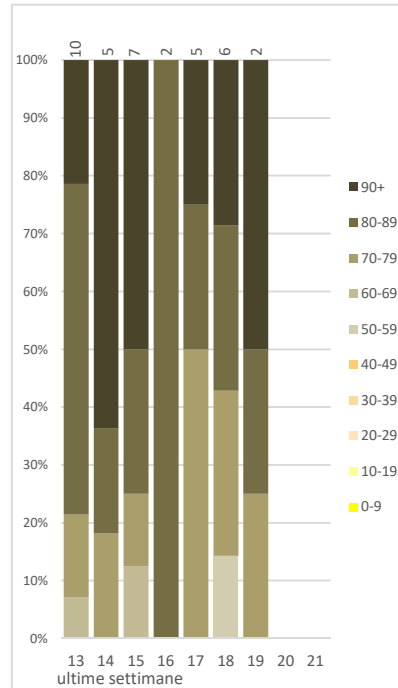
Nuovi casi positivi



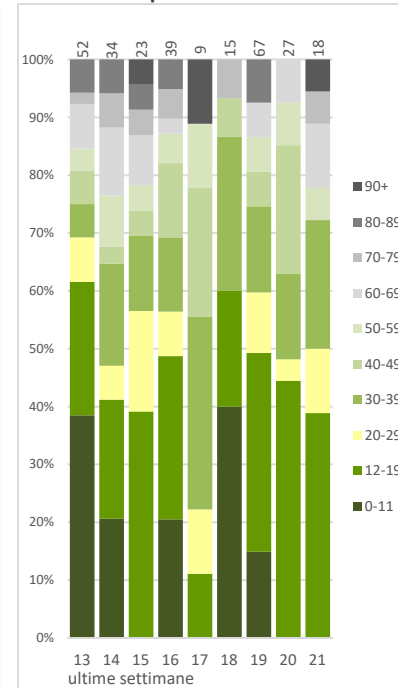
Nuovi pazienti in ospedale



Persone decedute

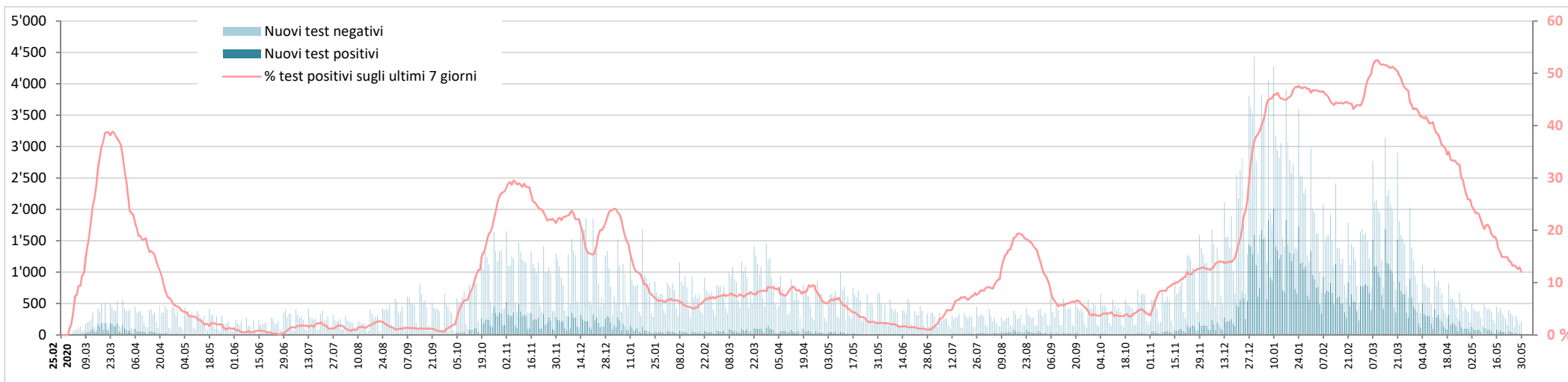


Persone completamente vaccinate*

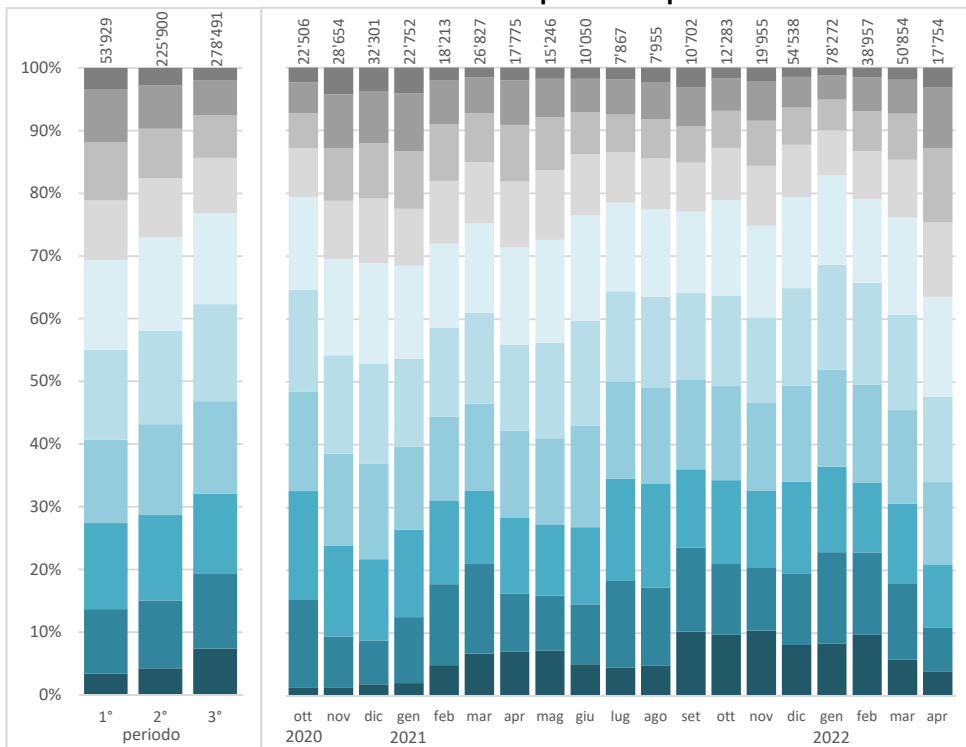


* comprese persone guarite da COVID19 e vaccinate con una dose di vaccino mRNA, comprese persone vaccinate con vaccino Janssen

TEST PCR POSITIVI E NEGATIVI EFFETTUATI E PERCENTUALE DI TEST POSITIVI NEGLI ULTIMI 7 GIORNI



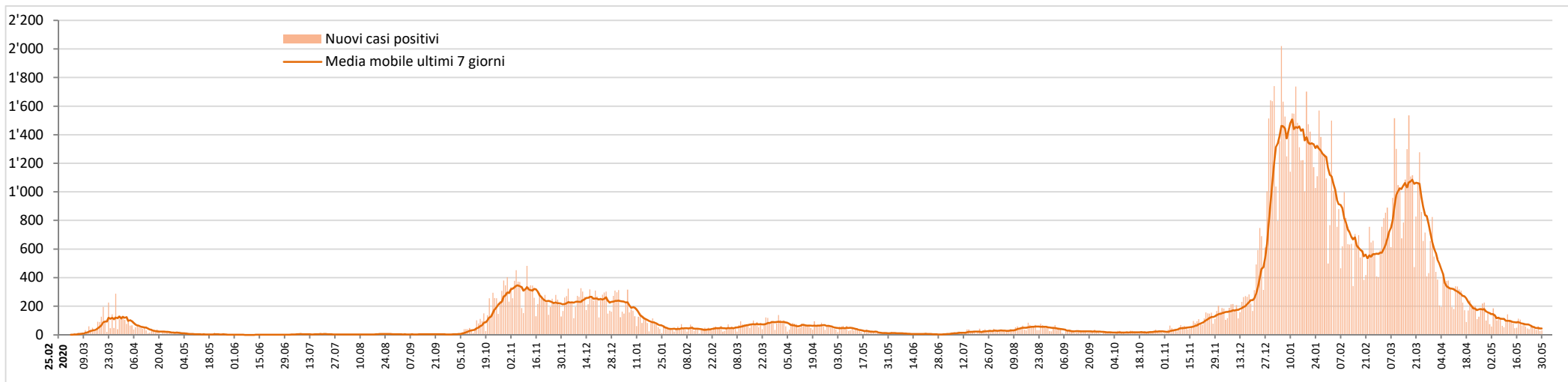
Nuovi test PCR effettuati: evoluzione della ripartizione per età



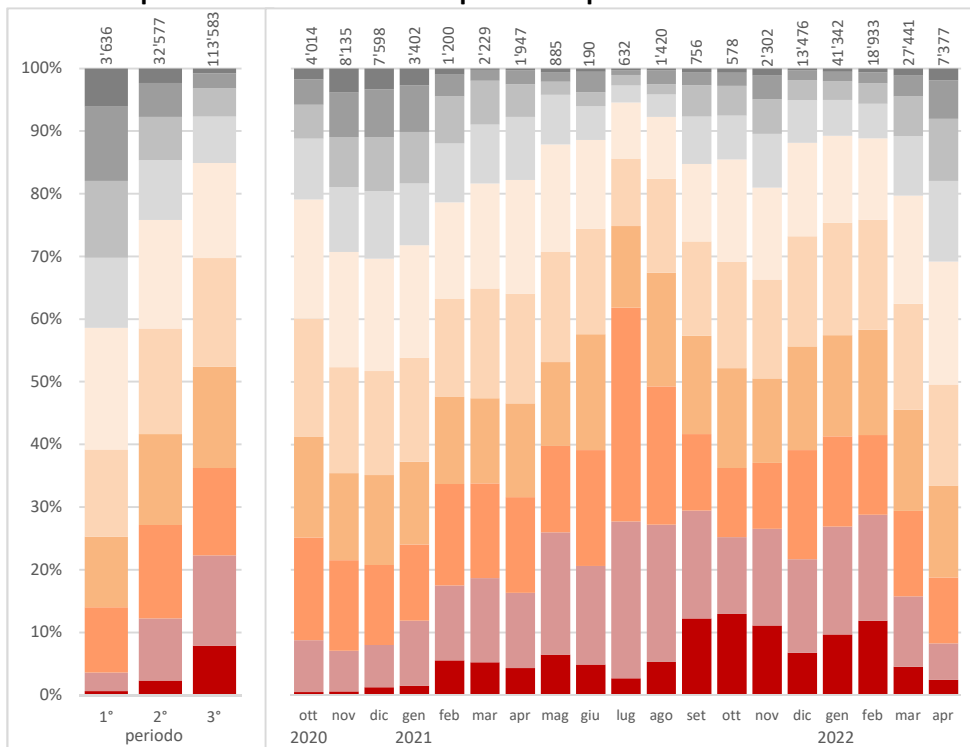
Test PCR effettuati

	Totale	di cui		
		1° periodo	2° periodo	3° periodo
Età media				
Persone testate	45.6	47.1	45.2	42.0
Ripartizione percentuale per sesso				
Donne	54%	52%	54%	55%
Uomini	46%	48%	46%	45%
Percentuale di test positivi				
% test positivi	24%	8%	13%	37%

CASI POSITIVI E MEDIA SUGLI ULTIMI 7 GIORNI



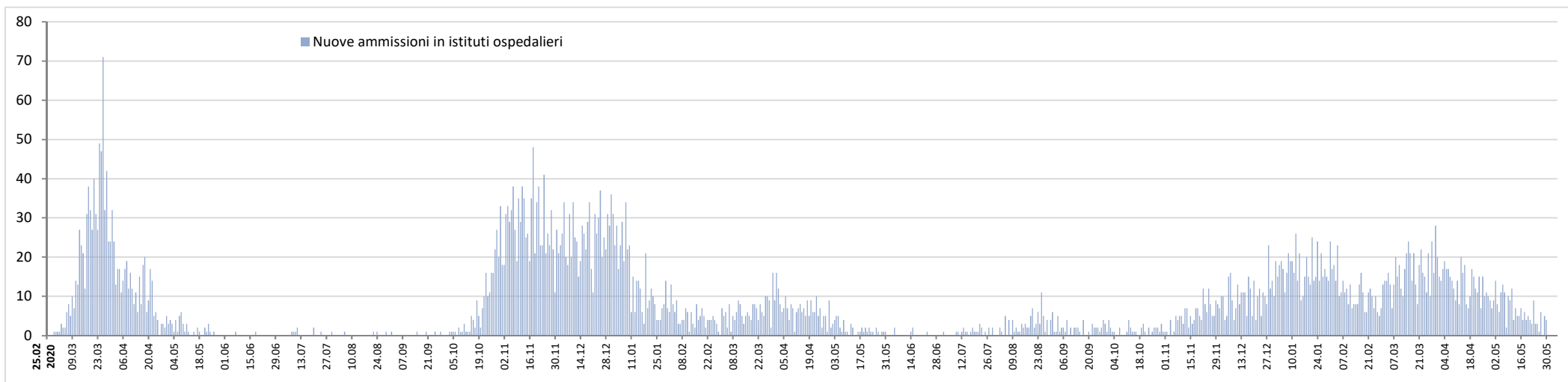
Nuovi casi positivi: evoluzione della ripartizione per età



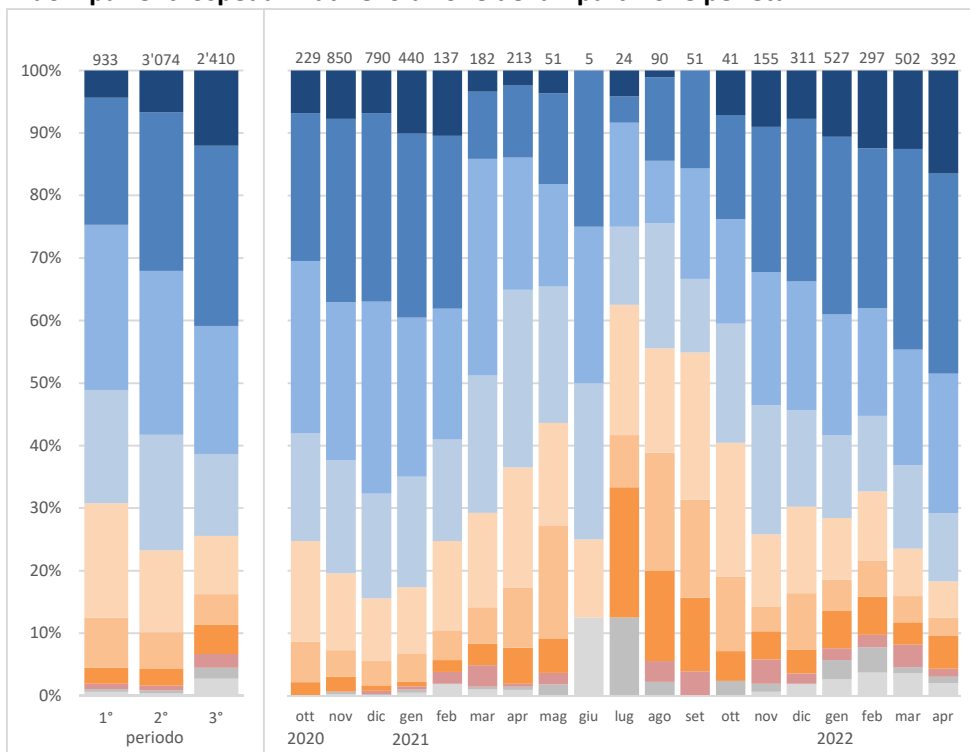
Casi positivi

	Totale	di cui		
		1° periodo	2° periodo	3° periodo
Età media				
Casi positivi	40.3	55.8	45.4	38.3
Ripartizione percentuale per sesso				
Donne	53%	52%	52%	53%
Uomini	47%	48%	48%	47%
Incidenza per 100'000 abitanti, per classi di età				
0-19 anni	47'033	208	6'377	40'448
20-39	57'638	1'021	12'425	44'192
40-59	45'883	1'131	10'382	34'370
60-79	25'077	1'085	6'820	17'172
80+	26'996	2'586	10'002	14'408
Totale Ticino	42'675	1'038	9'294	32'344
Svizzera	42'171	613	9'233	32'325

NUOVI PAZIENTI OSPEDALIZZATI



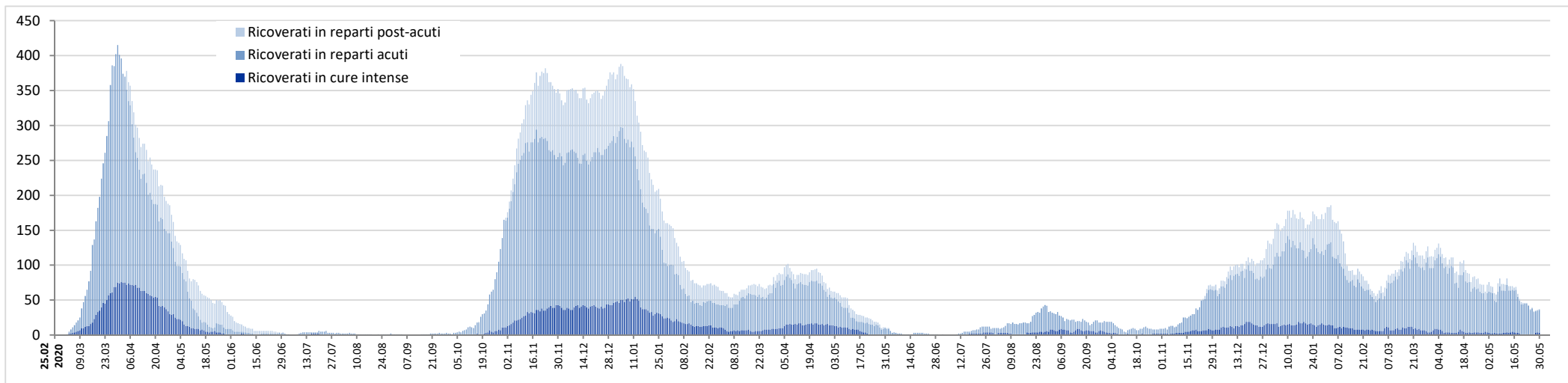
Nuovi pazienti ospedalizzati: evoluzione della ripartizione per età



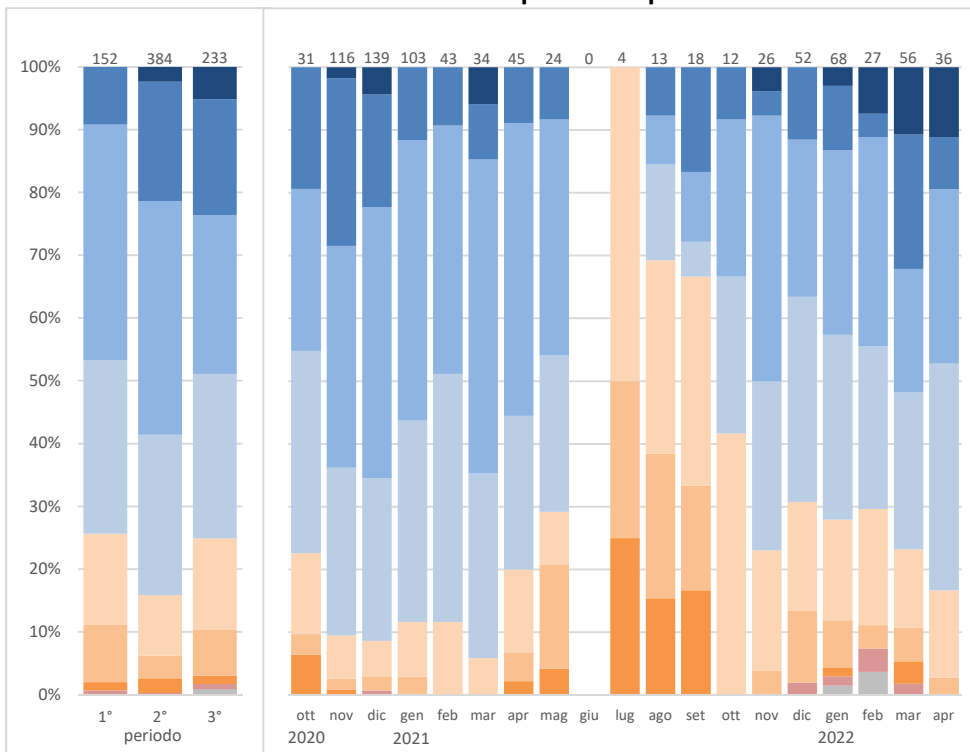
Nuovi pazienti ospedalizzati

	Totale	di cui		
		1° periodo	2° periodo	3° periodo
Età media				
Nuove ammissioni	69.3	67.5	70.0	69.2
Ripartizione percentuale per sesso				
Donne	45%	40%	42%	50%
Uomini	55%	60%	58%	50%

PAZIENTI OSPEDALIZZATI



Pazienti in cure intense: evoluzione della ripartizione per età



Degenze concluse nel settore acuto

	Totale	di cui		
		1° periodo	2° periodo	3° periodo

Età media

Degenze concluse	69.3	67.5	70.1	69.0
Di cui con passaggio in CI	69.0	66.6	70.5	67.9

Ripartizione percentuale per sesso

Donne	45%	40%	42%	50%
Uomini	55%	60%	58%	50%

Durata media di degenza nel settore acuto

Totale degenze	10.9	11.5	11.8	9.6
Solo passaggi in CI	13.1	16.0	14.4	9.3

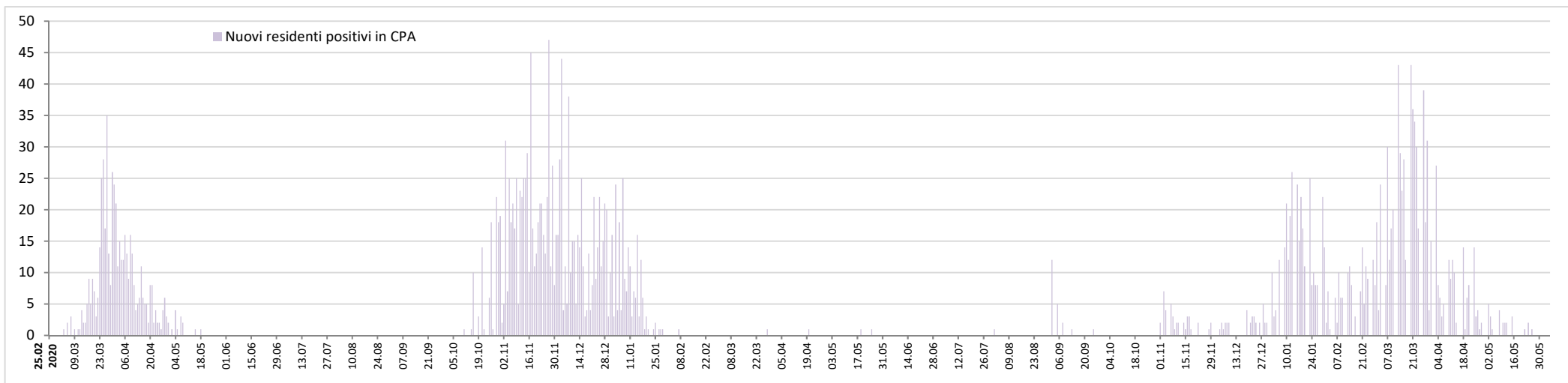
Pazienti passati dalle cure intense rispetto al totale dei pazienti ospedalizzati, in %

0-19 anni	1%	0%	0%	2%
20-39	6%	9%	9%	3%
40-59	12%	15%	9%	15%
60-79	18%	24%	18%	15%
80+	7%	6%	8%	6%
Totale	12%	16%	13%	10%

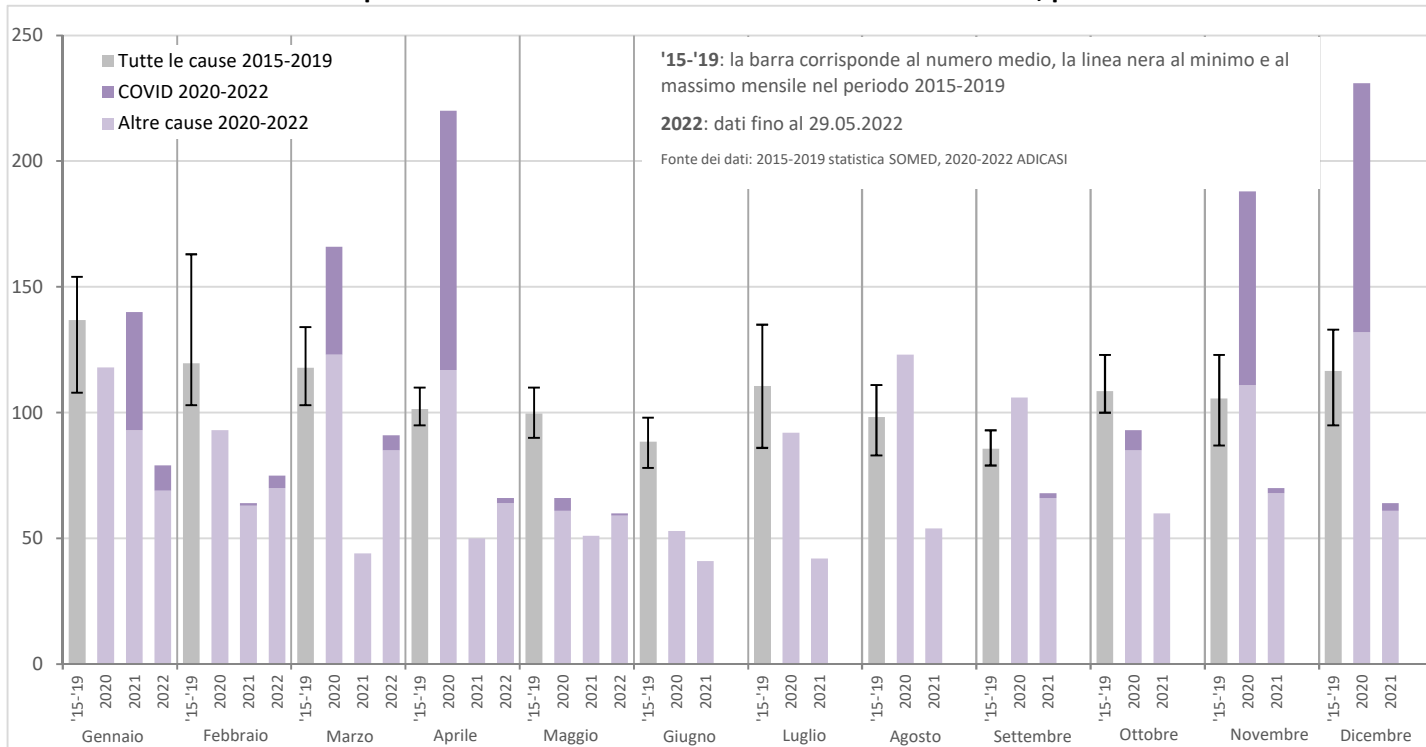
Pazienti deceduti rispetto ai pazienti dimessi, in %

% pazienti deceduti	12%	20%	14%	6%
---------------------	------------	-----	-----	----

NUOVI RESIDENTI POSITIVI IN CASE PER ANZIANI



Residenti deceduti nelle case per anziani del Cantone Ticino secondo la causa di morte, per mese e anno



Residenti in case per anziani

	Totale	di cui		
		1° periodo	2° periodo	3° periodo

Test effettuati

Test effettuati	19'023	1'736	10'075	7'212
% positivi	16%	29%	14%	17%
% negativi	84%	71%	86%	83%

Tassi di guarigione e di letalità in CPA

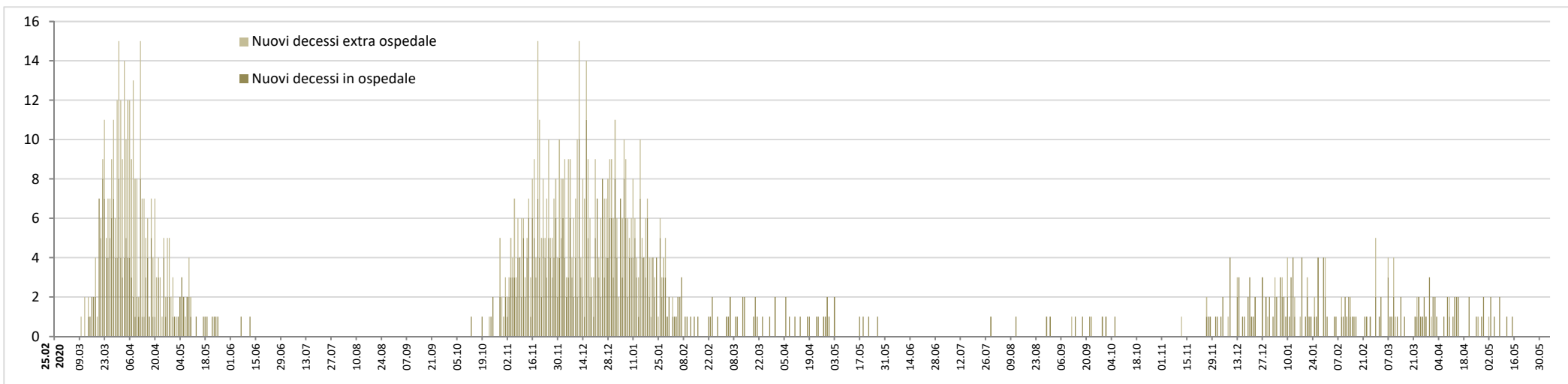
% residenti guariti	86%	70%	83%	97%
% deceduti	13%	30%	17%	2%
% ancora attivi	0%	-	-	0%

1° periodo: 25.02.2020 - 27.09.2020 (settimane 9-39/2020)

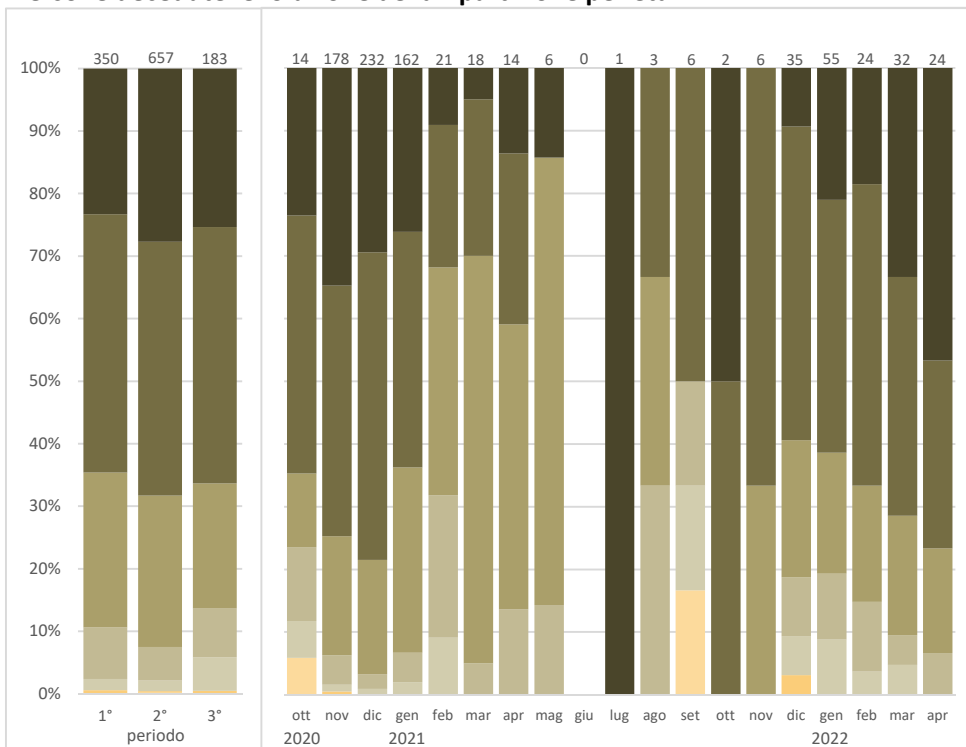
2° periodo: 28.09.2020 - 10.10.2021 (settimane 40/2020 - 40/2021)

3° periodo: 11.10.2021 - 29.05.2022 (settimane 41/2021 - 21/2022)

PERSONE DECEDUTE



Persone decedute: evoluzione della ripartizione per età



1° periodo: 25.02.2020 - 27.09.2020 (settimane 9-39/2020), 2° periodo: 28.09.2020 - 10.10.2021 (settimane 40/2020 - 40/2021), 3° periodo: 11.10.2021 - 29.05.2022 (settimane 41/2021 - 21/2022)

Persone decedute

	Totale	di cui		
		1° periodo	2° periodo	3° periodo

Età media, minima e massima

media	82.5	82.0	83.1	81.2
min. - max.	36 - 102	48 - 101	36 - 102	44 - 99

Ripartizione percentuale per sesso

Donne	43%	43%	42%	46%
Uomini	57%	57%	58%	54%

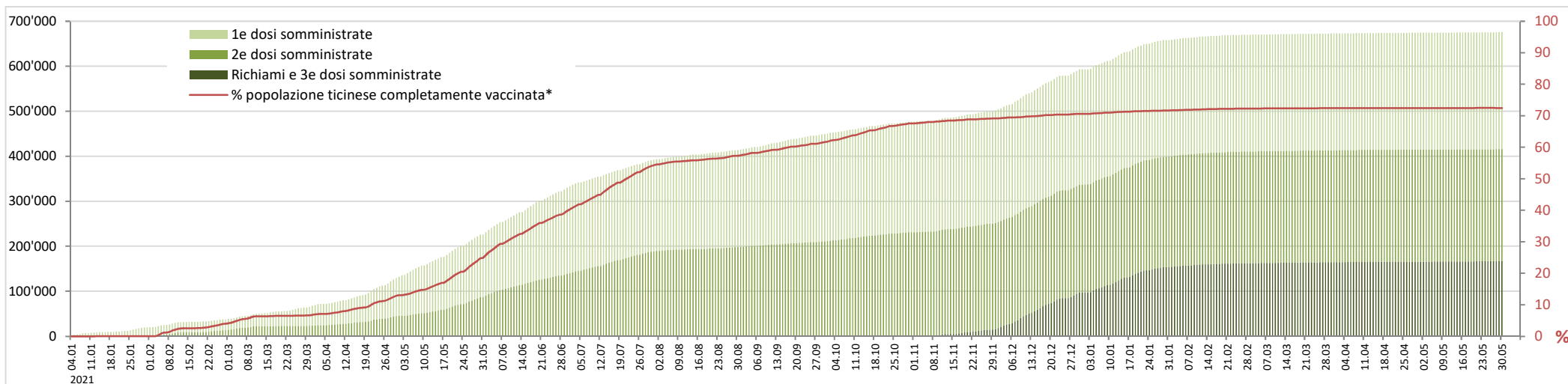
Tasso di letalità (persone decedute rispetto ai casi positivi, in %)

0-19 anni	0%	0%	0%	0%
20-39	0%	0%	0%	0%
40-59	0%	1%	0%	0%
60-79	2%	13%	4%	0%
80+	12%	33%	18%	4%
Totale	0.8%	9.6%	2.0%	0.2%

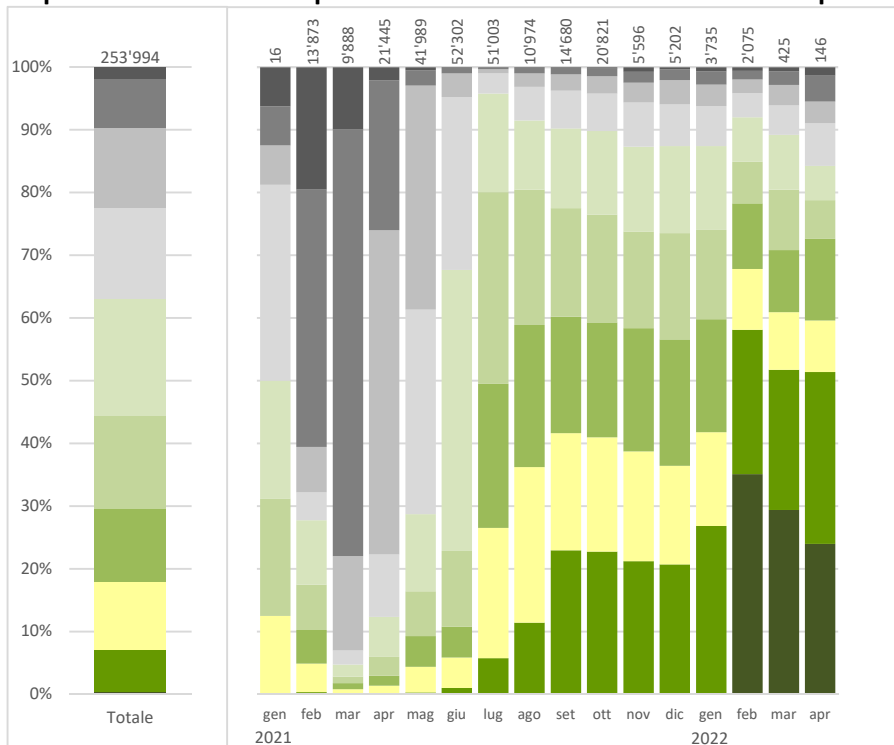
Ripartizione secondo il luogo di decesso, in %

Deceduti in ospedale	64%	52%	64%	84%
Deceduti in altri luoghi	36%	48%	36%	16%

VACCINAZIONI: DOSI SOMMINISTRATE NEL CANTONE E PERCENTUALE DI POPOLAZIONE TICINESE COMPLETAMENTE VACCINATA



Popolazione ticinese completamente vaccinata*: evoluzione della ripartizione per età



Dosi di vaccino somministrate e persone vaccinate

	Persone vaccinate con		
	2 dosi*	1 dose	totale

Dosi di vaccino somministrate in Ticino

Dosi somministrate	675'734		
--------------------	---------	--	--

Persone vaccinate domiciliate in Ticino

Età media	51.7	43.7	51.5
-----------	------	------	------

Ripartizione percentuale per sesso (persone domiciliate in Ticino)

Donne	52%	56%	52%
Uomini	48%	44%	48%

Copertura vaccinale, in % (persone vaccinate ogni 100 abitanti)

0-11 anni	2.6	0.7	3.3
12-19	63.0	2.1	65.0
20-29	74.3	1.1	75.4
30-39	74.3	1.2	75.5
40-49	76.2	1.1	77.2
50-59	82.1	0.9	83.0
60-69	85.9	0.6	86.5
70-79	90.5	0.7	91.2
80+	97.5	1.1	98.6
Totale	72.4	1.1	73.5

* comprese persone guarite da COVID19 e vaccinate con una dose di vaccino mRNA, comprese persone vaccinate con vaccino Janssen

PANDEMIA DA NUOVO CORONAVIRUS - SITUAZIONE EPIDEMIOLOGICA DEL CANTONE TICINO

Stato al 30.05.2022



PERCENTUALE TEST PCR POSITIVI, NUOVI CASI POSITIVI, NUOVE AMMISSIONI IN OSPEDALE, DECESSI, OSPEDALIZZAZIONI

