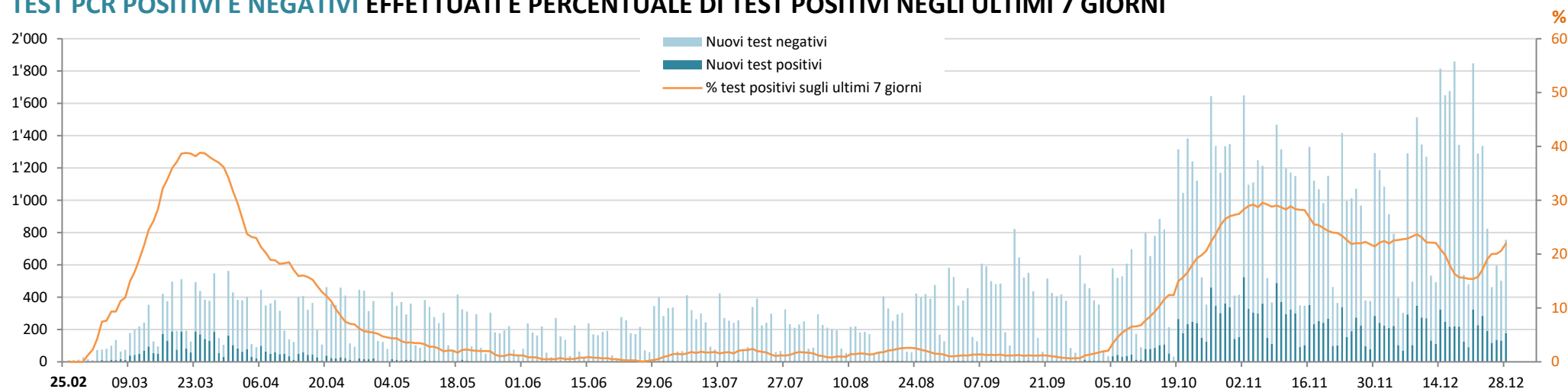
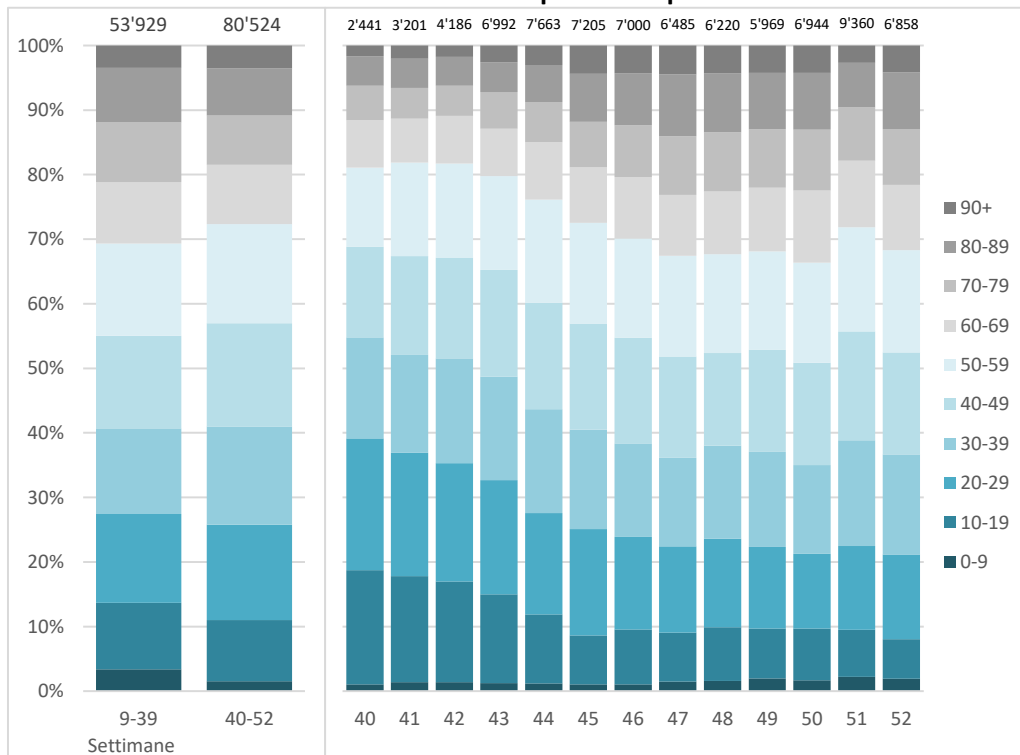


TEST PCR POSITIVI E NEGATIVI EFFETTUATI E PERCENTUALE DI TEST POSITIVI NEGLI ULTIMI 7 GIORNI



Nuovi test PCR effettuati: evoluzione della ripartizione per età



	Totale dal 25.2.	Totale settimane 9-39	di cui 40-52	di cui sett. 51	di cui sett. 52
--	---------------------	--------------------------	-----------------	--------------------	--------------------

Età media

Persone testate	47.0	47.1	46.9	47.4	49.5
-----------------	------	------	------	------	------

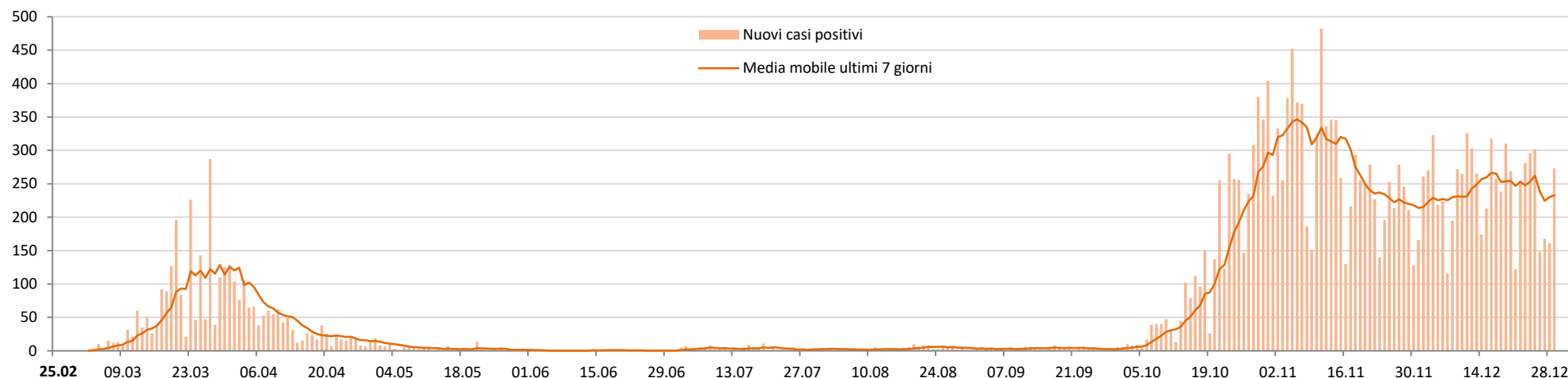
Ripartizione percentuale per sesso

Donne	53%	52%	55%
Uomini	47%	48%	45%

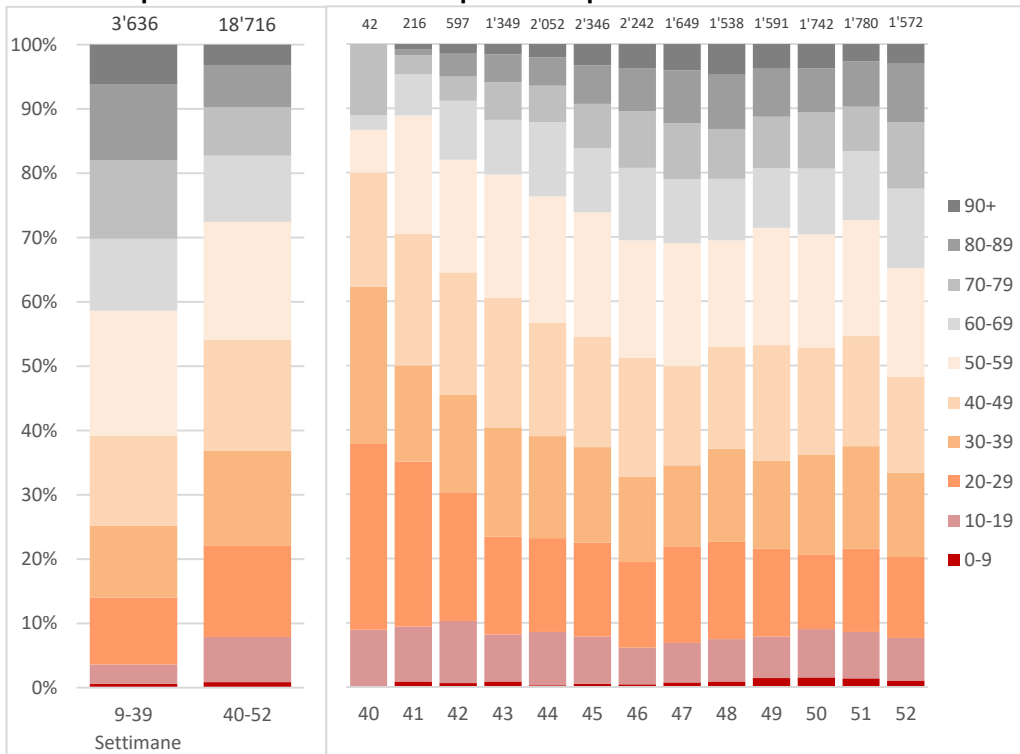
Percentuale di test positivi

% test positivi	16%	8%	21%	15%	21%
-----------------	-----	----	-----	-----	-----

CASI POSITIVI E MEDIA SUGLI ULTIMI 7 GIORNI



Nuovi casi positivi: evoluzione della ripartizione per età



Casi positivi

	Totale dal 25.2.	Totale settimane 9-39	di cui 40-52	sett. 51	sett. 52
Casi positivi	49.4	55.8	48.2	47.8	50.8

Età media

Casi positivi	49.4	55.8	48.2	47.8	50.8
---------------	------	------	------	------	------

Ripartizione percentuale per sesso

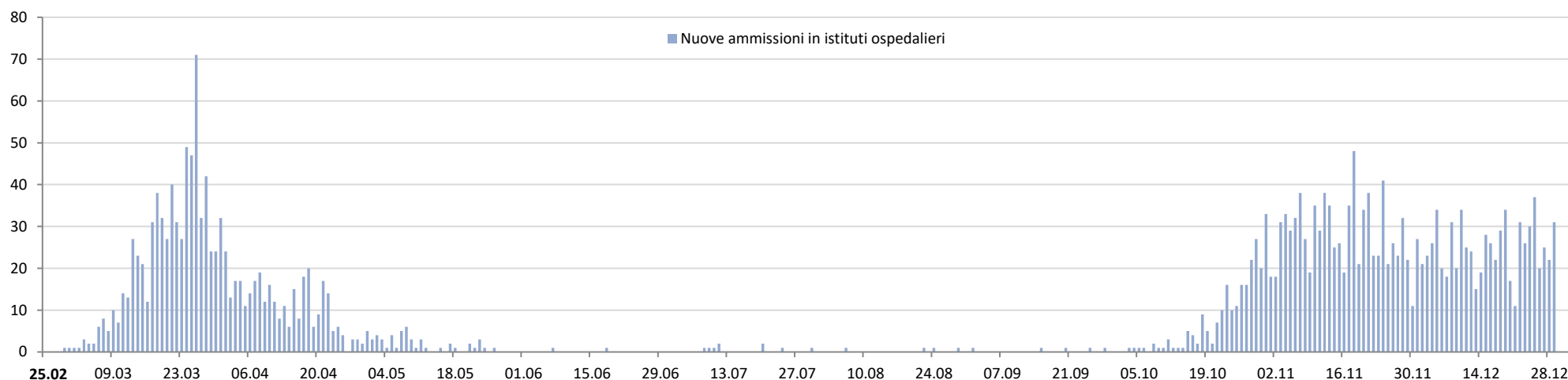
Donne	52%	52%	53%
Uomini	48%	48%	47%

Incidenza per 100'000 abitanti, per classi di età

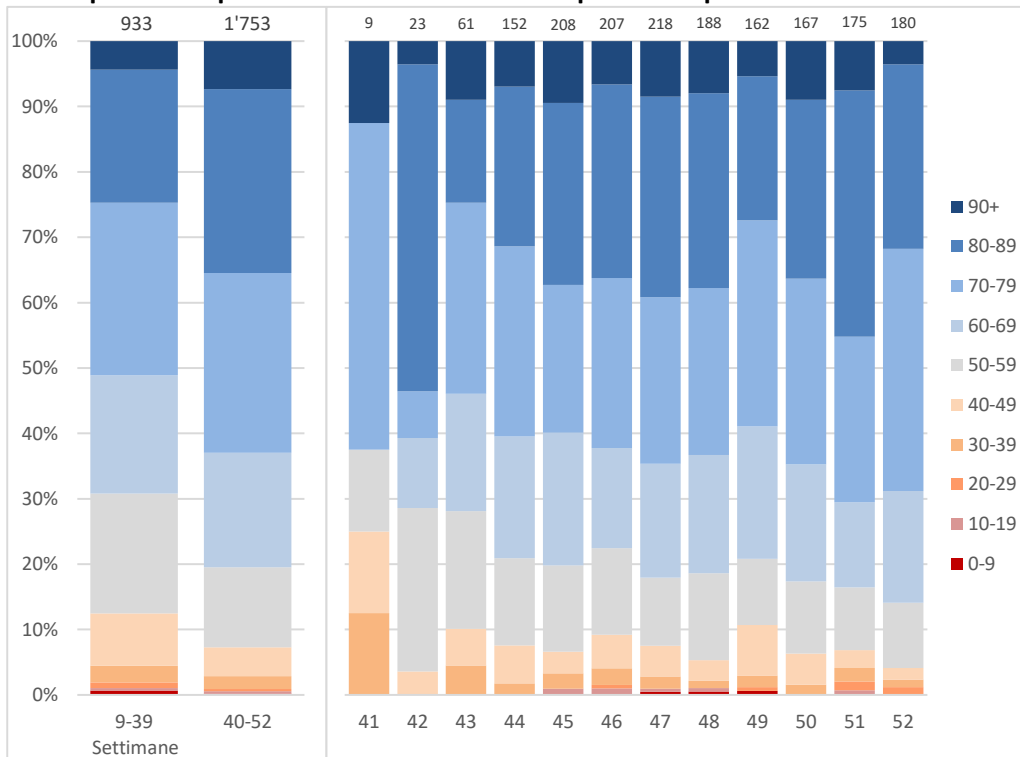
0-19 anni	2'574	206	2'368	231	196
20-39	8'121	1'022	7'100	638	543
40-59	7'348	1'123	6'225	554	478
60-79	5'413	1'092	4'322	385	474
80+	10'001	2'622	7'379	666	795
Totale Ticino	6'420	1'036	5'384	485	463

Svizzera	5'068	618	4'451	339	265
----------	-------	-----	-------	-----	-----

NUOVI PAZIENTI OSPEDALIZZATI



Nuovi pazienti ospedalizzati: evoluzione della ripartizione per età



Nuovi pazienti ospedalizzati

	Totale dal 25.2.	Totale settimane 9-39	Totale settimane 40-52	di cui sett. 51	di cui sett. 52
--	------------------	-----------------------	------------------------	-----------------	-----------------

Età media

Nuove ammissioni	70.3	67.5	71.8	73.4	73.1
------------------	------	------	------	------	------

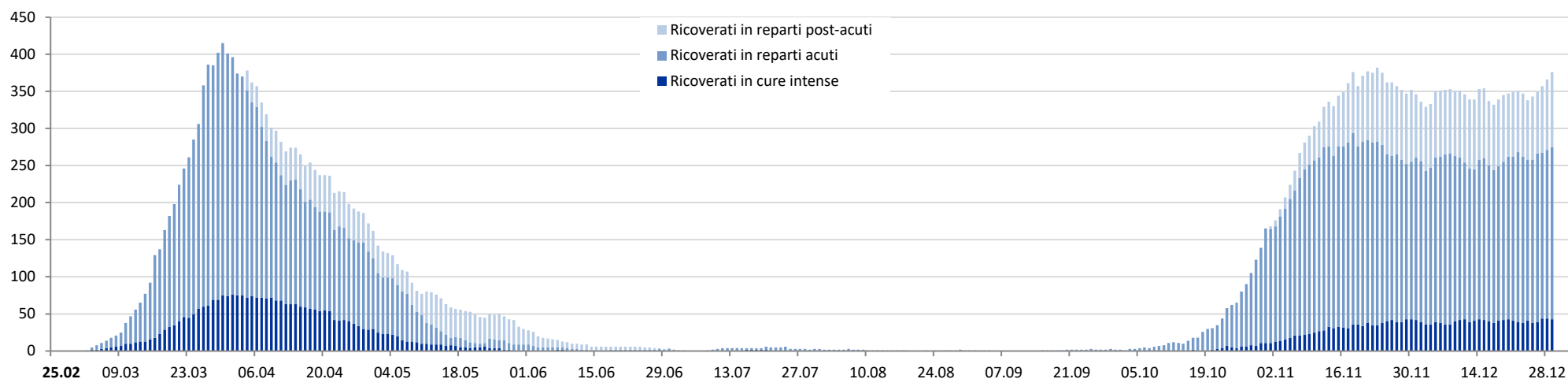
Ripartizione percentuale per sesso

Donne	41%	40%	42%
Uomini	59%	60%	58%

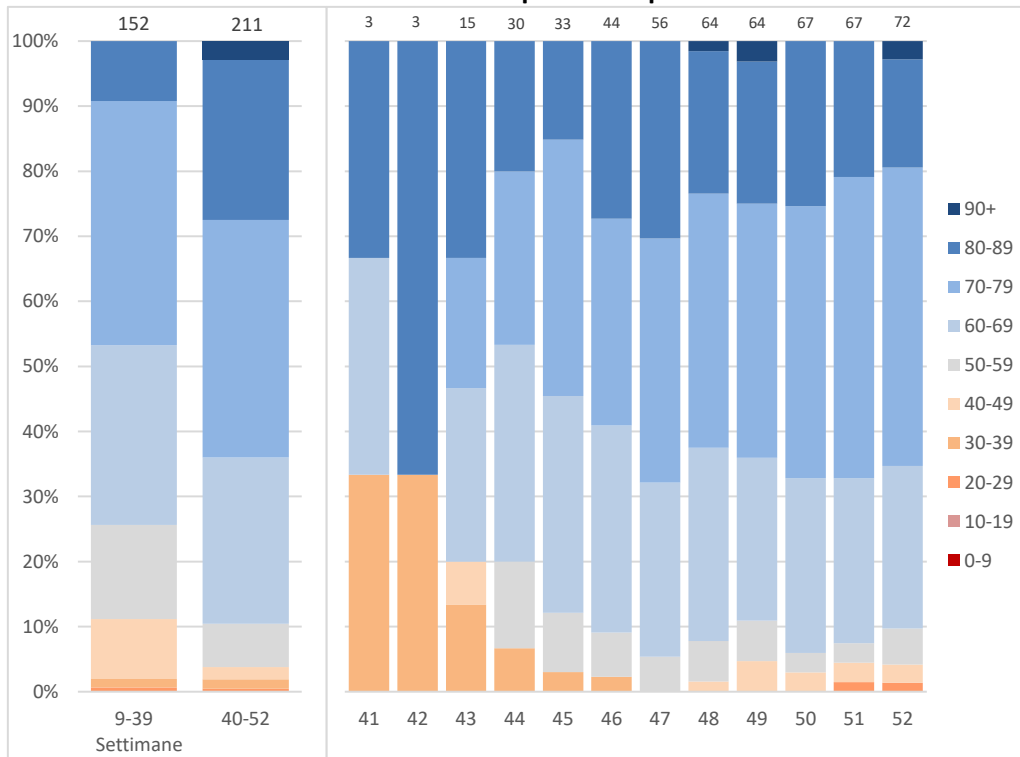
Tasso di ospedalizzazione dei pazienti positivi (settimana 51 --> 52)

0-19 anni	0%
20-39	1%
40-59	3%
60-79	31%
80+	33%
Totale	10%

PAZIENTI OSPEDALIZZATI



Pazienti in cure intense: evoluzione della ripartizione per età



Degenze concluse nel settore acuto

	Totale dal 25.2.	Totale settimane 9-39	Totale settimane 40-52	di cui sett. 51	di cui sett. 52
--	------------------	-----------------------	------------------------	-----------------	-----------------

Età media

Degenze concluse	69.5	67.5	70.9	70.7	73.1
Di cui con passaggio in CI	69.3	66.6	72.2	74.5	72.2

Ripartizione percentuale per sesso

Donne	42%	40%	42%
Uomini	58%	60%	58%

Durata media di degenza nel settore acuto

Totale degenze	...	11.5	10.2
Solo passaggi in CI	...	16.0	9.2

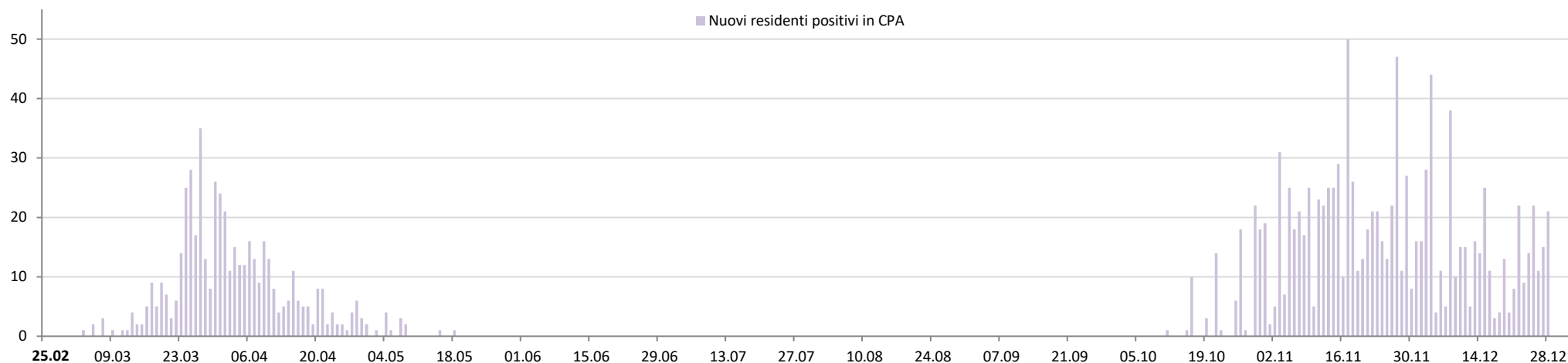
Pazienti passati dalle cure intense rispetto al totale dei pazienti ospedalizzati, in %

0-19 anni	0%	0%	0%
20-39	10%	9%	10%
40-59	10%	15%	6%
60-79	19%	24%	16%
80+	8%	6%	9%
Totale	13%	16%	12%

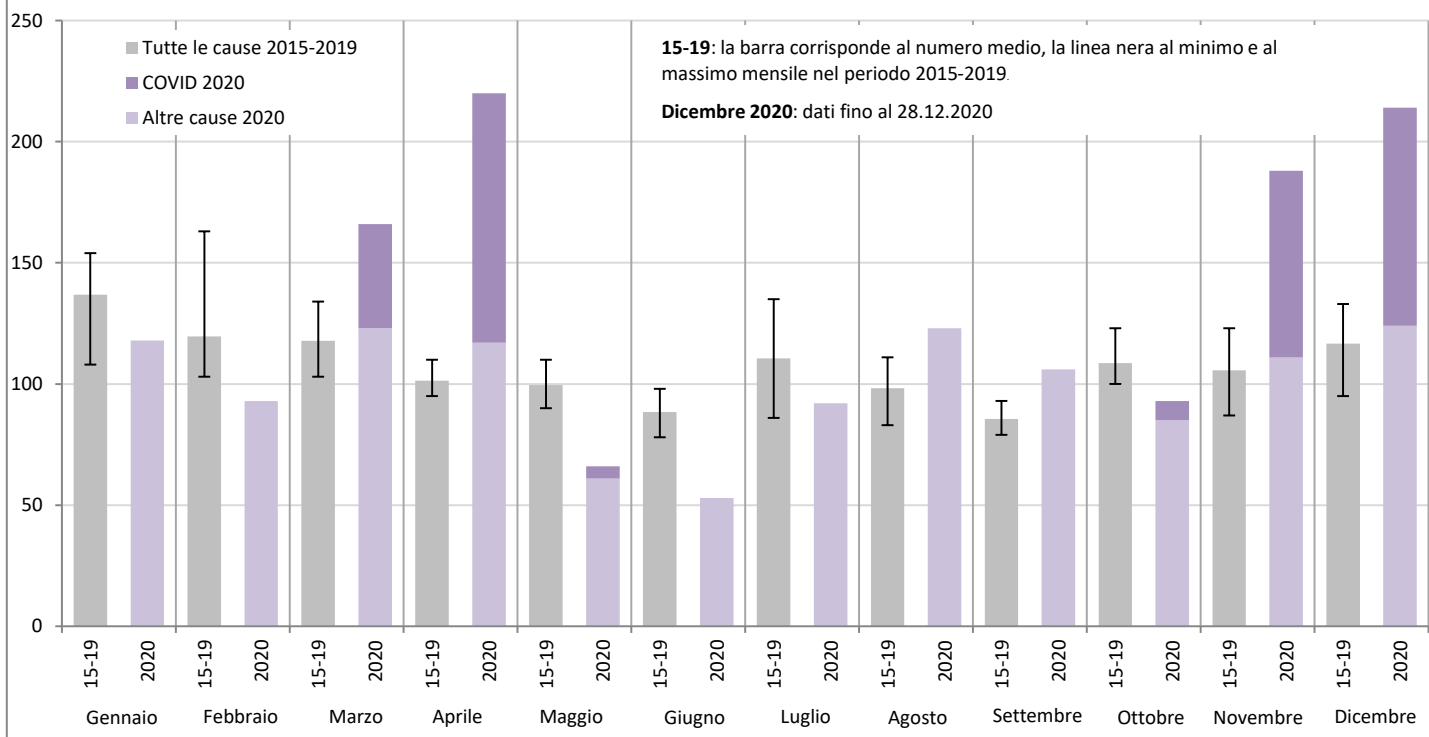
Pazienti deceduti rispetto ai pazienti dimessi, in %

% pazienti deceduti	17%	20%	16%
---------------------	-----	-----	-----

NUOVI RESIDENTI POSITIVI IN CASE PER ANZIANI



Residenti deceduti nelle case per anziani del Cantone Ticino secondo la causa di morte, per mese e anno



Residenti in case per anziani

	Totale dal 25.2.	Totale settimane 9-39	40-52
--	---------------------	--------------------------	-------

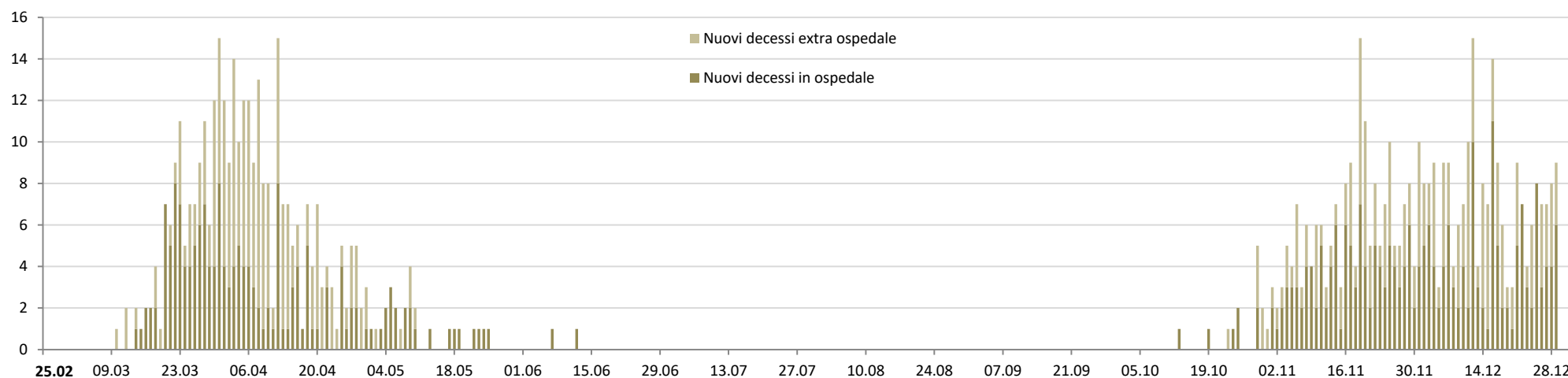
Test effettuati

Test effettuati	6'358	1'736	4'622
% positivi	25%	29%	24%
% negativi	75%	71%	76%

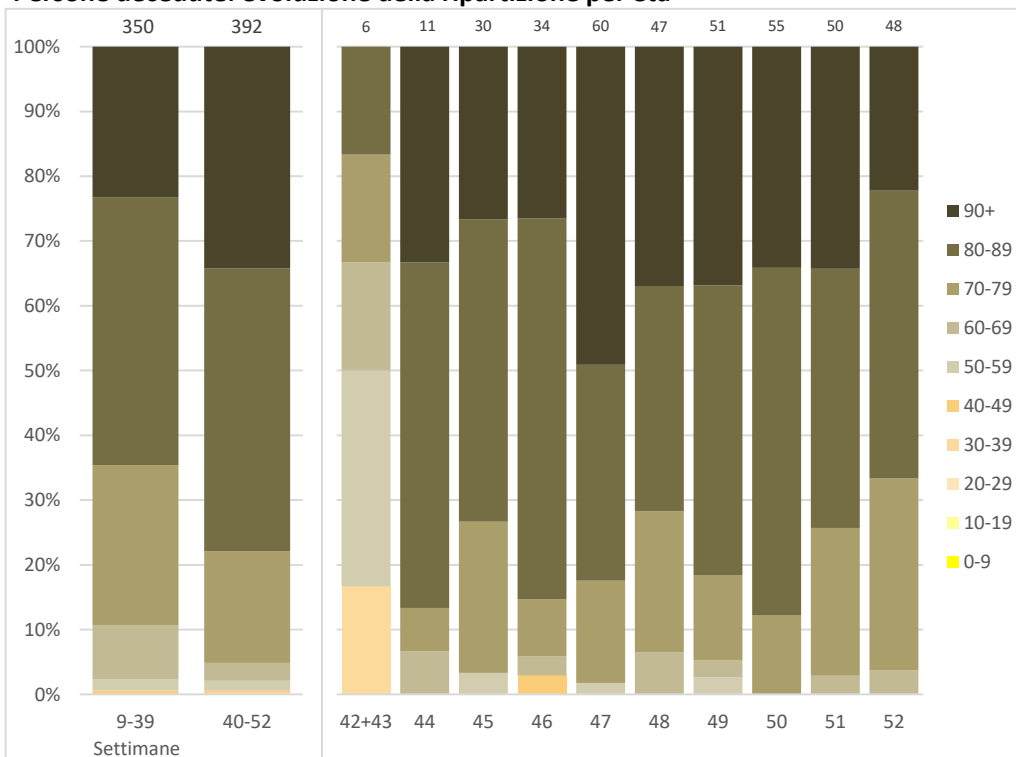
Tassi di guarigione e di letalità in CPA

% residenti guariti	64%	70%	62%
% deceduti	20%	30%	16%
% ancora attivi	15%	-	22%

PERSONE DECEDUTE



Persone decedute: evoluzione della ripartizione per età



Persone decedute

	Totale dal 25.2.	Totale settimane 9-39	di cui 40-52	sett. 51	sett. 52
--	---------------------	--------------------------	-----------------	----------	----------

Età media, minima e massima

media	83.5	82.0	84.9	85.1	83.0
min. - max.	37 - 102	48 - 101	37 - 102	62 - 100	63 - 95

Ripartizione percentuale per sesso

Donne	46%	43%	48%
Uomini	54%	57%	52%

Tasso di letalità (persone decedute rispetto ai casi positivi, in %)

0-19 anni	0%	0%	0%
20-39	0%	0%	0%
40-59	0%	1%	0%
60-79	4%	13%	2%
80+	19%	33%	14%
Totale	3.3%	9.6%	2.1%

Ripartizione secondo il luogo di decesso, in %

Deceduti in ospedale	55%	52%	57%
Deceduti in altri luoghi	45%	48%	43%