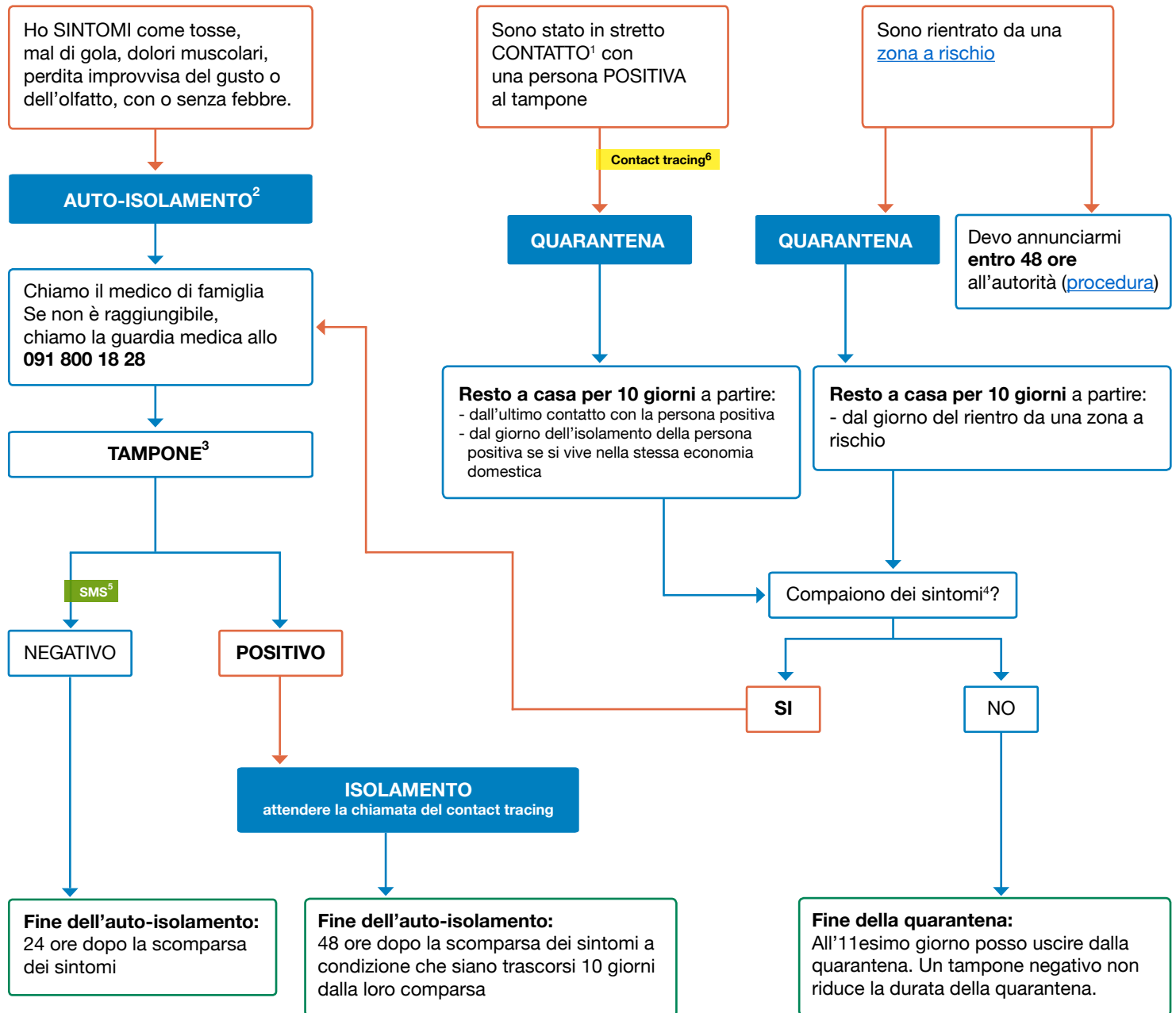


NUOVO CORONAVIRUS

TAMPONE, ISOLAMENTO E QUARANTENA

Per fare in modo che il virus non continui a diffondersi è necessario testare le persone sintomatiche per metterle, se necessario, in isolamento e tracciare i loro contatti stretti per metterli in quarantena. Il tampone è il termine utilizzato per indicare un test molecolare PCR fatto sul campione di muco prelevato grazie a uno striscio naso-faringeo. Il test è effettuato unicamente su indicazione medica. Trova la situazione che ti concerne, segui l'iter e scarica le istruzioni.



1. Si tratta di un contatto a una distanza inferiore a 1,5 metri e per più di 15 minuti senza una protezione adeguata
2. Si resta a casa in isolamento e si chiama il proprio medico di famiglia (se non è raggiungibile chiamo la guardia medica allo 091 800 18 28)
3. Il medico decide se è necessario fare un tampone e dove farlo prendendo appuntamento al [checkpoint](#)
4. Tosse, mal di gola, dolori muscolari, perdita improvvisa del gusto o dell'olfatto, con o senza febbre
5. Chi si sottopone al tampone nel checkpoint, oppure in uno studio medico che fa capo a determinati laboratori, riceverà il risultato negativo del test via SMS
6. Nell'attesa della chiamata del servizio di contact tracing (fino a 3 giorni), mettersi in auto-quarantena

Scarica le istruzioni:

[Istruzioni per l'isolamento](#) | [Istruzioni per la quarantena](#)

