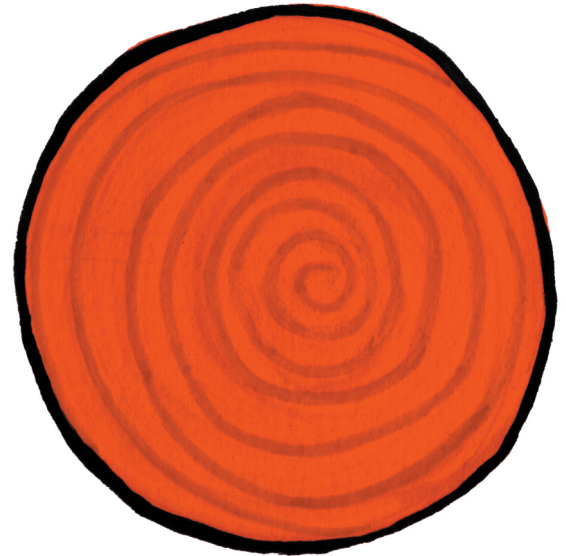


DSS - Dipartimento della sanità e della socialità
DSP - Divisione della salute pubblica
OSC - Organizzazione sociopsichiatrica cantonale

Servizio psico-sociale (SPS)



A chi si rivolge

Il Servizio psico-sociale è rivolto a tutte le persone adulte con problematiche di sofferenza psichica, spesso associata a disagio sociale, nonché ai pazienti dimessi dalla Clinica psichiatrica cantonale (CPC) o da altre strutture, in collaborazione con altri servizi ed enti presenti sul territorio.

La segnalazione può avvenire direttamente o tramite i medici e le strutture con cui il servizio collabora.

Scopi

È una struttura psichiatrica ambulatoriale pubblica dell'Organizzazione sociopsichiatrica cantonale.

Garantisce l'intervento sociopsichiatrico all'adulto e all'anziano in caso di crisi e di emergenza psichiatrica.

Inoltre offre:

- attività di consulenza, orientamento e mediazione
- trattamenti medico-farmacologici e/o psicoterapici
- psicoterapia (individuale, familiare e di gruppo)
- cure infermieristiche ed attività socioterapiche
- interventi sociali, assistenziali e riabilitativi
- supervisione, formazione, perizie
- visite domiciliari

Attività

La presa a carico tiene conto dei diversi problemi correlati al disturbo psichico ed è garantita da un'équipe multidisciplinare composta da medici specialisti in psichiatria, medici assistenti, psicologi e psicoterapeuti, infermieri psichiatrici ed assistenti sociali.

La diversità delle figure professionali permette di rispondere in modo specifico a tutte le necessità.

Nel proprio settore territoriale il Servizio collabora con:

- Ospedali pubblici e privati
- Case per anziani
- Foyers
- Servizi sociali pubblici e privati
- Commissioni tutorie regionali
- Uffici cantonali di assistenza
- Magistratura
- Penitenziario
- Consorzio di aiuto domiciliare
- Servizio sociale cantonale
- Antenne per tossicodipendenti
- Servizio ticinese per la cura dell'alcolismo
- Laboratori protetti ed altri
- Consulitori Ingrado
- Scuole pubbliche e private

Sedi

6500 Bellinzona

Vicolo Sottocorte 4

Tel. 091/ 814 31 51

Fax 091/ 814 44 41

6710 Biasca

(Solo a tempo parziale)

(Sottosede)

Via Parallela 3

Tel. 091 816 30 57

6600 Locarno

Via G. A. Orelli 19

Tel. 091/ 816 26 51

Fax 091/ 816 26 59

6962 Lugano-Viganello

Via Luganetto 5

Tel. 091/ 815 21 11

Fax 091/ 815 21 19

6830 Chiasso

Via Bossi 3

Tel. 091/ 816 44 51

Fax 091/ 816 44 49



Orari d'apertura

Segretariato: orari d'ufficio.