



Strade più sicure

“O guidi o bevi”

Scaletta

- **Davide Caccia**, “Strade più sicure”
- **Bruno Bernasconi**, upi Ticino
- **cap Marco Guscio**, Reparto del traffico PolCa
- **aiut Adriano Fattorini**, Comandante PolCom ABM
- **Renato Gazzola**, TCS Sezione Ticino
- **Giordano Zeli**, Fed. Svizzera Agenti Generali Assicurazioni
- **Dario Gennari**, Unità Circolazione di Ingrado

Davide Caccia

Staff di Direzione del Dipartimento istituzioni
Responsabile "Strade più sicure"

“Strade più sicure”

- **Strade più sicure:** compiti e partenariato
- L'azione **Strade più sicure – “O guidi o bevi”**
 - ✓ **Obiettivo:** niente alcool alla guida, anche divertendosi
 - ✓ **Tempi:** festività natalizie e di fine anno
 - ✓ **Mezzi:** televisione e sensibilizzazione sul terreno
 - ✓ **Partner:** upi, FSAGA, TCS, PolCa, PolCom, Ingrado, REELAction

Bruno Bernasconi

upì Ticino

Uff. prevenzione infortuni



- Incidenza dell'alcool nel tema sicurezza stradale
- Altre azioni upi sul tema

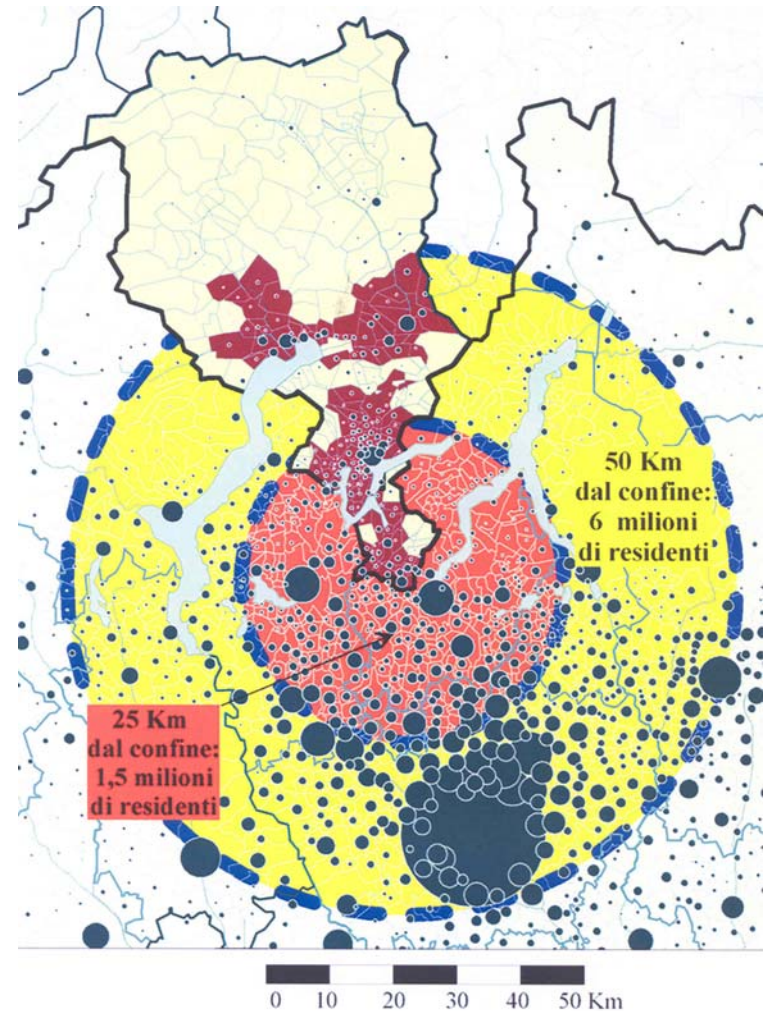
cap Marco Guscio

Reparto del Traffico

Polizia Cantonale

Ticino / Lombardia

- Le nostre strade accolgono giornalmente almeno 150'000 persone provenienti dalla Lombardia.
- Sono sintomatici i regolari problemi che si riscontrano nel Malcantone ed attorno alla zona commerciale di Grancia.
- Con **592 automobili ogni 1000** abitanti il Ticino ha il tasso di motorizzazione più elevato della Svizzera (media 492) ed il 77% della domanda di trasporto giornaliera viene soddisfatta da mezzi di trasporto individuali.



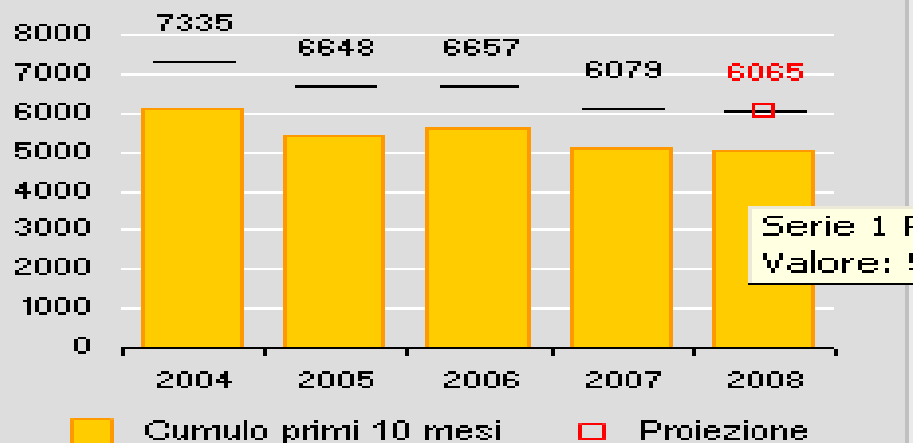
Incidenti della circolazione

In 10 anni in Svizzera i morti sono diminuiti del 3.5% annuo e i feriti gravi del 2%.

Il Ticino e la Romandia sono in ritardo rispetto a tale trend positivo.

Secondo l'upi lo sviluppo positivo si deve anche alla nuova legislazione in materia di alcol e revoca della licenza di condurre nonché ai **controlli intensificati, al maggiore timore di essere controllati e alla tematizzazione nei media.**

Confronto e proiezione annuale



Distretto	Mortali	Totale
Blenio	1	117
Bellinzona	2	1260
Leventina	6	274
Locarno	1	1231
Riviera	0	170
Maggia	0	107
Sopraceneri	10	3159
Sottoceneri	11	2893
Totale Ticino	21	6052

Alcol al volante

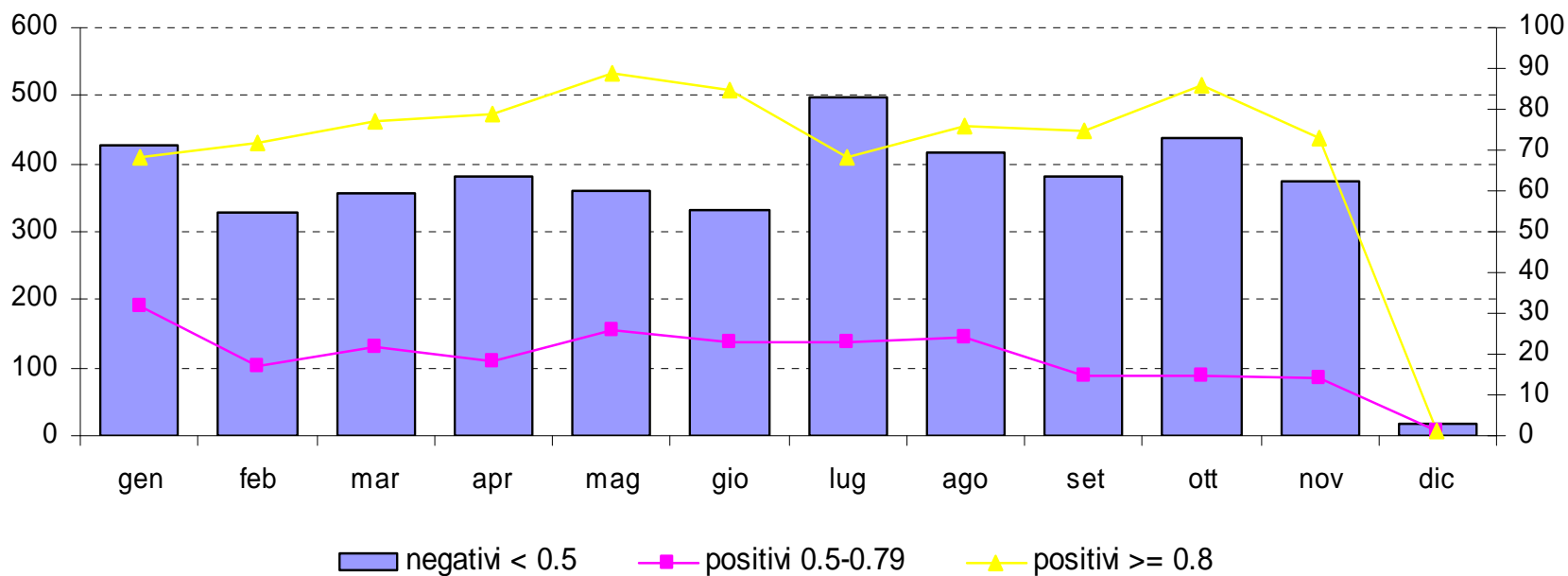
Delle 5'864 (6374 nel 2006) persone controllate, tolti gli autisti professionisti e i conducenti coinvolti in incidenti della circolazione, sono stati 3'298 gli automobilisti incorsi nei controlli di polizia. Il 78% delle persone controllate denotavano un tasso inferiore allo 0.5 per mille; il 4% si situava fra lo 0.50 e lo 0.79, mentre il 18% superava lo 0.80.



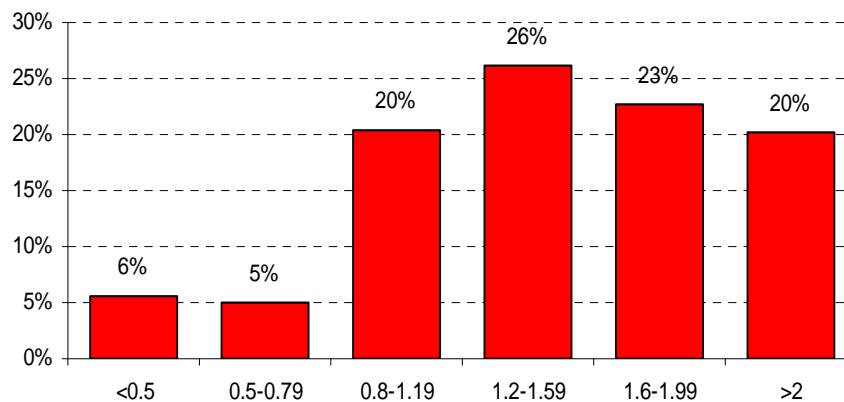
I giovani sono coinvolti in modo sovrapproporzionale in incidenti causati dall'abuso di bevande alcoliche.

Nel paragone con la sinistrosità globale, negli ultimi anni **il numero delle vittime degli incidenti correlati con l'alcol** non ha potuto essere ridotto nella stessa misura.

Statistiche 2008



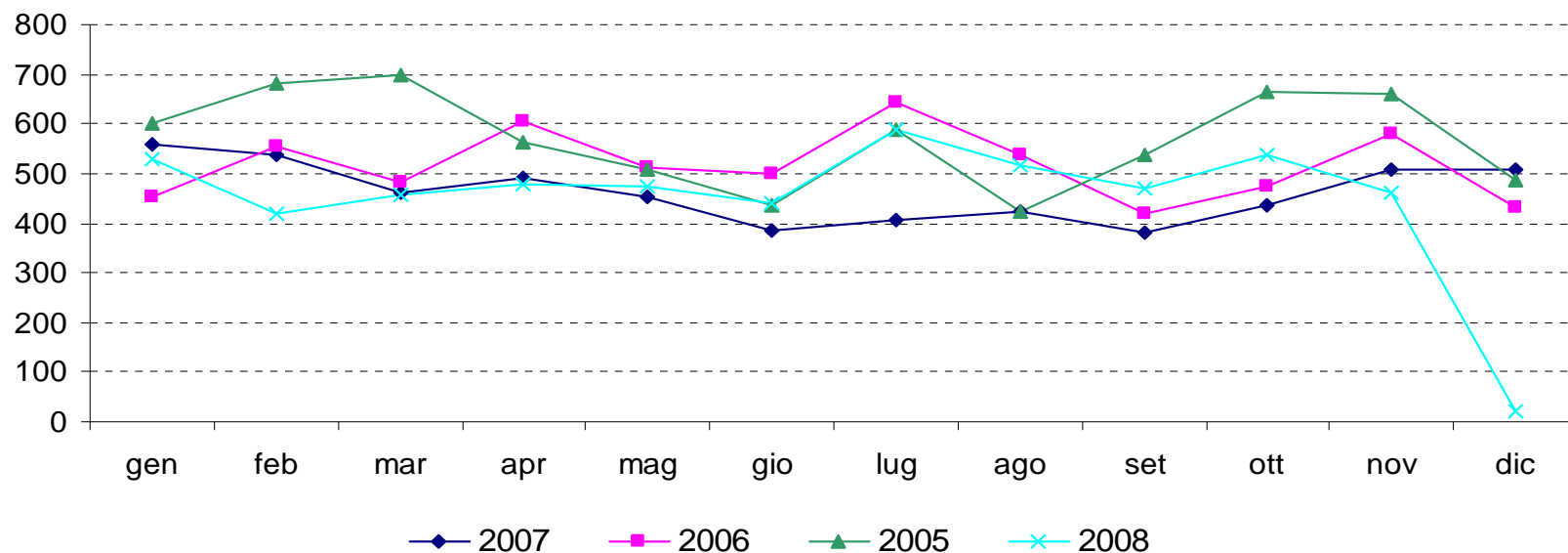
Analisi del sangue



Statistiche 2008

<u>ALCOLMETER</u>	gen	feb	mar	apr	mag	gio	lug	ago	set	ott	nov	dic
negativi < 0.5	427	328	357	381	361	331	499	415	380	438	375	18
positivi 0.5-0.79	32	17	22	18	26	23	23	24	15	15	14	1
positivi >= 0.8	68	72	77	79	89	85	68	76	75	86	73	1
TOT 2008	527	417	456	478	476	439	590	515	470	539	462	20

TOT 2007	558	539	462	493	451	384	408	425	379	436	506	506
TOT 2006	453	553	483	606	513	499	644	537	421	473	579	431
TOT 2005	603	680	698	562	507	436	587	423	538	666	661	486



aiut **Adriano Fattorini**

Cdt Polizia intercomunale di Agno-Bioggio-Manno
Associazione Polizie Comunali Ticinese

- Partenariato PolCom-PolCa per la sicurezza
- Distribuzione di flyer e controlli

Renato Gazzola

Segretario TCS Sezione Ticino

- L'esperienza del TCS con la patente in due fasi

Giordano Zeli

Presidente Federazione Svizzera Agenti Generali
di Assicurazione

- Perché la FSAGA collabora all'azione
- Rischi – in termine di regresso e altro – per chi commette incidenti sotto l'effetto dell'alcool

Dario Gennari

Responsabile Unità Circolazione di Ingrado





Effetti dell'alcol sulla guida

- Riduzione delle capacità visive (visione periferica e notturna)
- Diminuzione della concentrazione
- Rallentamento dei tempi di reazione per riduzione della coordinazione motoria
- Riduzione della capacità di giudizio
- Alterazione delle « funzioni di riserva »: le funzioni cognitive non automatizzate che intervengono nelle situazioni difficili o inconsuete

0/00	EFFETTI SULLA GUIDA
0,2	Crescente tendenza a guidare in modo rischioso, rilessi leggermente disturbati
0,3	La manovra dei freni diventa brusca
0,4	Elaborazione mentale delle percezioni sensoriali ridotta
0,5	Facoltà visiva laterale ridotta, i segnali stradali vengono scorti più difficilmente
0,6	Si possono commettere errori di guida abbastanza gravi
0,7	Forte prolungamento dei tempi di reazione
0,8	La facoltà visiva si riduce del 25% e i tempi di reazione aumentano dal 30% al 50 %. Campo visivo a tunnel
0,9	Diminuisce la capacità di adattamento all'oscurità; la valutazione degli ingombri stradali, della posizione del veicolo, della velocità e dei movimenti di guida è fortemente compromessa
1,0	Il livello della capacità visiva e di attenzione, dei tempi di reazione è disastroso, lo stato di ebbrezza è chiaramente visibile

ALCOL E FARMACI

POTENZIA	Ansiolitici Antidepressivi Sedativi Barbiturici
RIDUCE	Antiepilettici Farmaci per il diabete Farmaci per il cuore
TOSSICO	Antibiotici Antiparassitari Disulfirame (Antabus, Esperal)

Casistica Ingrado Unità circolazione 2007

Programma di monitoraggio:

Totale casi seguiti	408
Totale casi nuovi	136
(98 casi revoca indeterminata)	

Casistica Ingrado Unità circolazione 2007

Corsi:

Totale partecipanti livello I	347
Totale partecipanti livello III	72
Totale partecipanti corsi	419

Domande?