

Studio strategico Locarnese

Modulo: “ La regione vista dai suoi cittadini e
amministratori”

Workshop sintesi
Siegfried Alberton & Giuliano Guerra

Locarno, 13.12.2008

Obiettivi

- **Ricordare** dati quantitativi sullo stato di salute attuale del Locarnese
- **Presentare** percezioni della società civile e delle istituzioni politiche circa lo stato e le prospettive di rilancio del Locarnese
- **Discutere - condividere** temi ancora aperti concernenti le opzioni di rilancio del Locarnese
- **Votare** opzioni di rilancio

Programma

09.00-09.05	Introduzione (E. Genazzi)
09.05-09.30	Risultati quantitativi (S. Corecco)
09.30-10.00	Percezioni soggettive (S. Alberton)
10.00-11.30	Discussione condivisione (Tutti)

Regole del gioco per la discussione/condivisione

- Brevi interventi generali sulle percezioni e sui temi delle tesi
- Brevi argomentazioni sulle tesi controverse
- Voto sul posto delle tesi controverse, per alzata di mano (cartellino verde = condivido / cartellino rosso = non condivido)

Offerta confusa:
troppi target

Sistema
dinamico

In una situazione di
stallo/attesa

Territorio bellissimo

Soleggiato **variabile**

A un **bivio**

Malato: ha il cancro

Bloccato: immobilismo/
localismo/campanilismo

Complicazione del **processo**
decisionale

Frammentato/dispersivo:
progetti troppo ambiziosi

Litigioso

Periferia del cantone: storicamente
ai margini

Vecchio: può ancora
dare molto/occorre un
rilancio

Depresso: non vede le proprie
potenzialità

Assopito/crisi: non sa
trovare vie di rilancio

Tante proposte **non coordinate**

Collaborazione
progetti/servizi/finanze da
incentivare: **progetti**

Il corpo vive alcuni
organi sani altri
devono guarire

Manca una
visione
strategica

Potenzialità **non**
sfruttate

Con **l'acqua alla gola:**
le occasioni perdute

In difficoltà
nell'unirsi:

Stato di salute del Locarnese

bassa
energia

Crisi di identità: modelli di
riferimento/proprio **posizionamento**

Personalismi

Concorrenza tra i territori:
competizione
anziché
collaborazione

Cadregghinite Riunionite

Mancanza di un'
identità regionale

Bloccato: immobilismo/
localismo/campanilismo

Mentalità localistica

Interessi locali prevalenti

Mentalità chiusa

Litigioso

Mancanza di un
leader

Depresso: non vede le proprie
potenzialità

Assopito/crisi: non sa
trovare vie di rilancio

Tante proposte **non coordinate**

Rivalità, attitudine litigiosa, gelosie

Frammentazione

istituzionale: troppi centri di
potere

Manca una
**visione
strategica**

Potenzialità **non
sfruttate**

Debolezza del polo

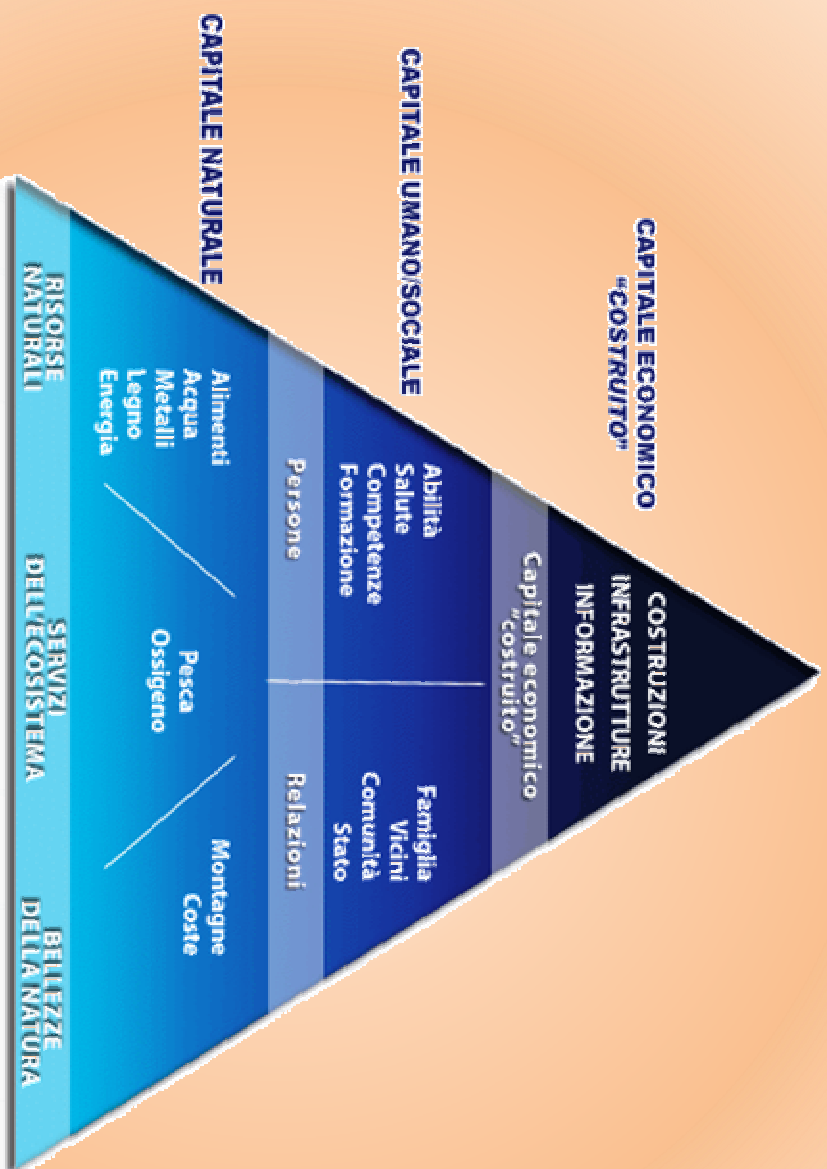
In difficoltà
nell'unirsi:

**bassa
energia**

Stato di salute del Locarnese

Mancanza di una

visione condivisa



Stato di salute del Locarnese

Un comune dal lago ai
ghiacciai

Aggregazione

Territorio forte
Processo decisionale
rapido

Turismo di qualità

Offerta su tutto l'anno
Coinvolgere residenti e turisti
Viabilità/mobilità regionale
Luogo del "vivere meglio"
Creare e relazionare
Strutture sanitarie

Il Locarnese dei sogni (1)

Mister Locarnese

Delegato della politica
Vocazione regionale

Azienda turismo

Professionalità
Project management
Agenzia di sviluppo
Capitale misto pubblico-
privato

Centro città da valorizzare

Cultura come strategia di crescita
Commissione culturale di respiro
regionale
Il potere dei simboli: Casa Rusca

Città del cinema Regione-campus

Alleanze strategiche
Strutture di formazione
Film commission

della creatività
Spazi liberi, polifunzionali
Il Lago come elemento di unione
Destinazione doppia:
residenti+ospiti

Città lineare Brissago-Tenero

Aggregazione

Perequazione regionale

Ente politico unico

Sicurezza/rifiuti:

aggregazione

funzionale

Turismo di qualità

Turismo di rigenerazione
(chirurgia estetica, terza età,
benessere)

Accoglienza ad alto livello

Qualità della vita

Sviluppo sostenibile

Destinazione del tempo libero

Il Locarnese dei sogni (2)

Anti-aging

Infrastrutture coperte

Manifestazioni culturali

Mobilità lenta

Agenzia regionale

Management tecnico

Lavorare sui progetti (ad hoc)

Capitale solo pubblico

Capitale misto pubblico-privato

Un sorriso per tutti

Centro competenze
sul turismo

Carta di credito
regionale

Fondo comune

Sensibilizzare la
popolazione

Esprit de Locarno

Ritmi meno ossessivi, a misura d'uomo

Qualità della vita/umanesimo

Vocazione internazionale

Lago/verde/sole

Spazi liberi da destinare: ex-
aerodromo/golf/caserma/CSS

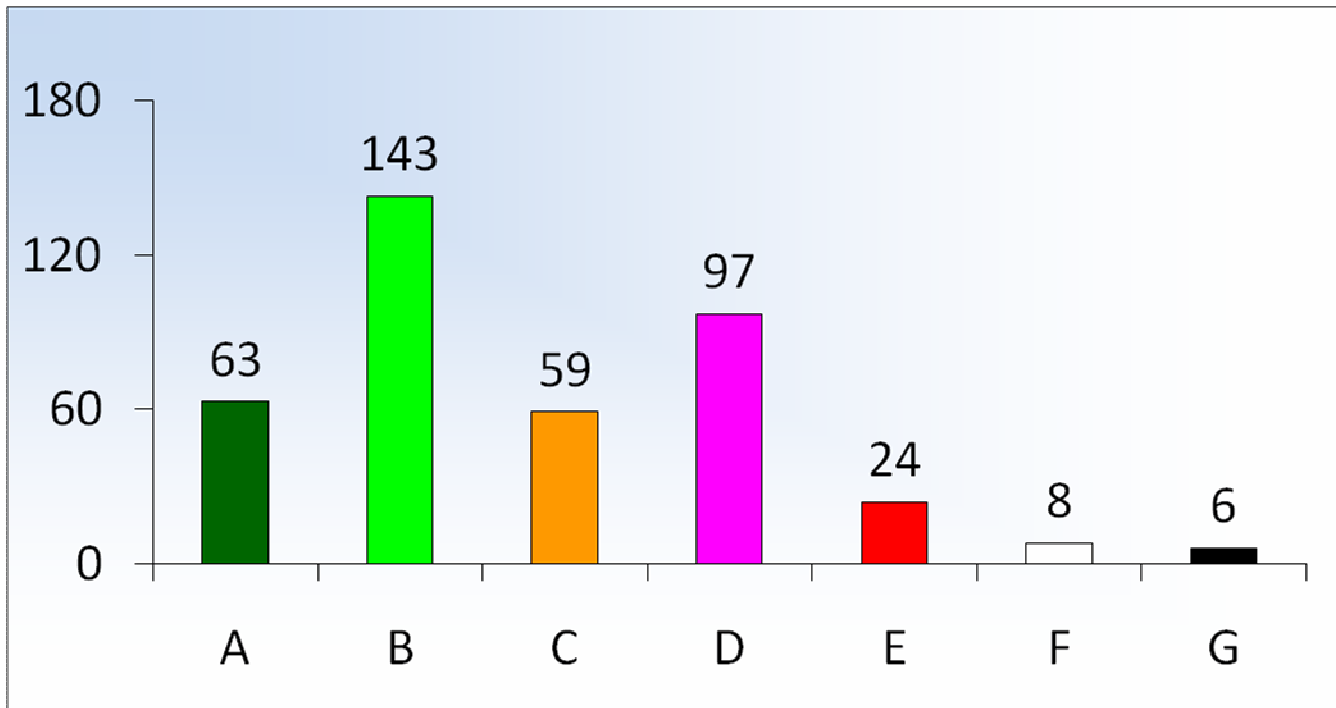
Tenero

Arcobaleno: acqua/sole/
montagne

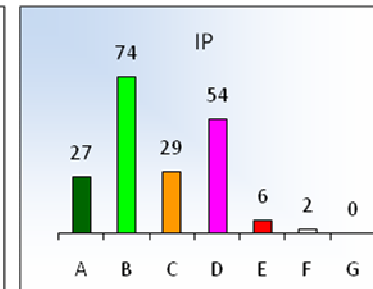
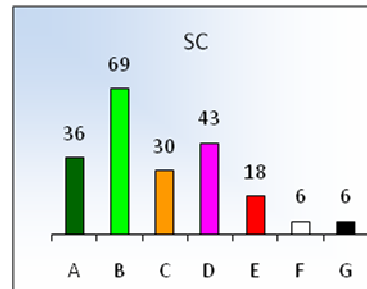
Centro congressi-cultura

Industria ad alto valore

aggiunto

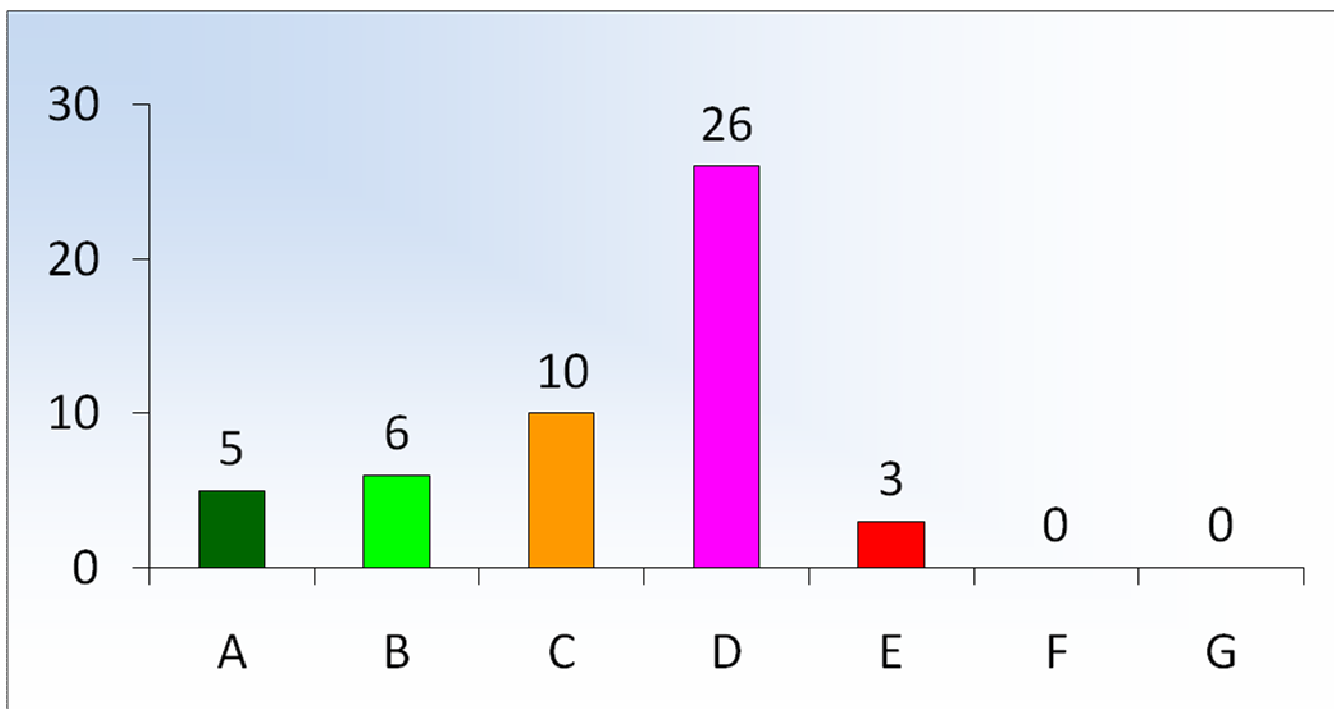


Risposte compressive



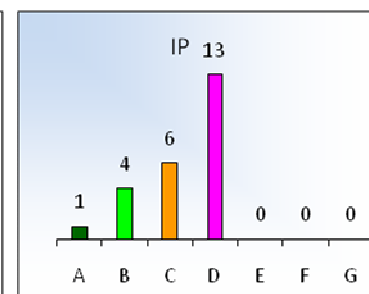
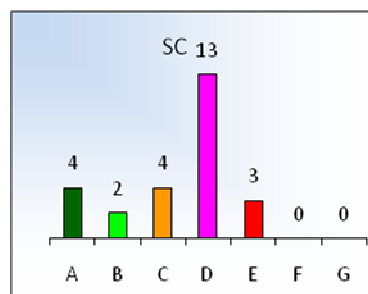
Risultati complessivi

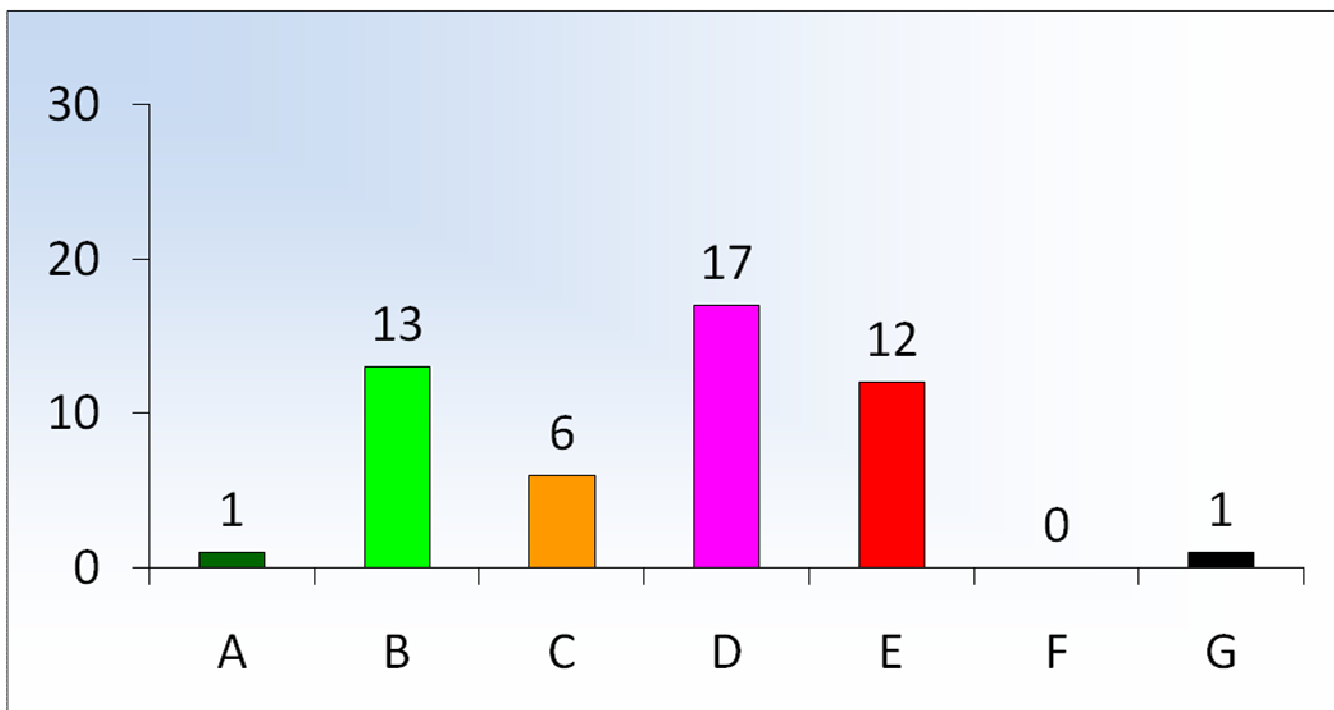
	sì	sì/no	no		
Tesi 1			SC	IP	
Tesi 2			SC	IP	
Tesi 5		SC	IP		<i>Da discutere</i>
Tesi 6	SC		IP		
Tesi 8	SC	IP			
Tesi 3	SC	IP			
Tesi 4	SC	IP			
Tesi 7	SC		IP		<i>Da discutere</i>



Tesi 1

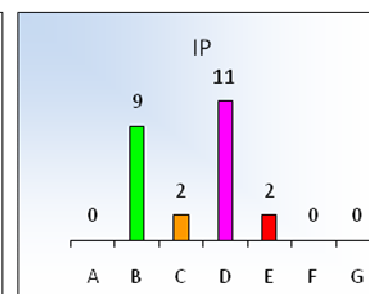
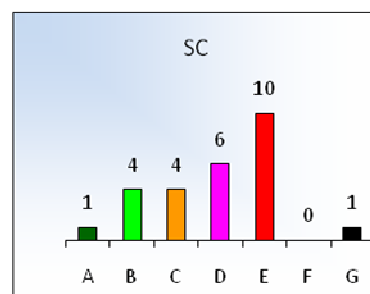
Nonostante i potenziali (progetti, idee, fattori di localizzazione, paesaggio, natura,...) il Locarnese soffre di apatia, di lentezza decisionale, d'incapacità realizzativa: il suo sviluppo futuro può solo partire da un ulteriore radicale peggioramento del suo attuale "stato di salute".

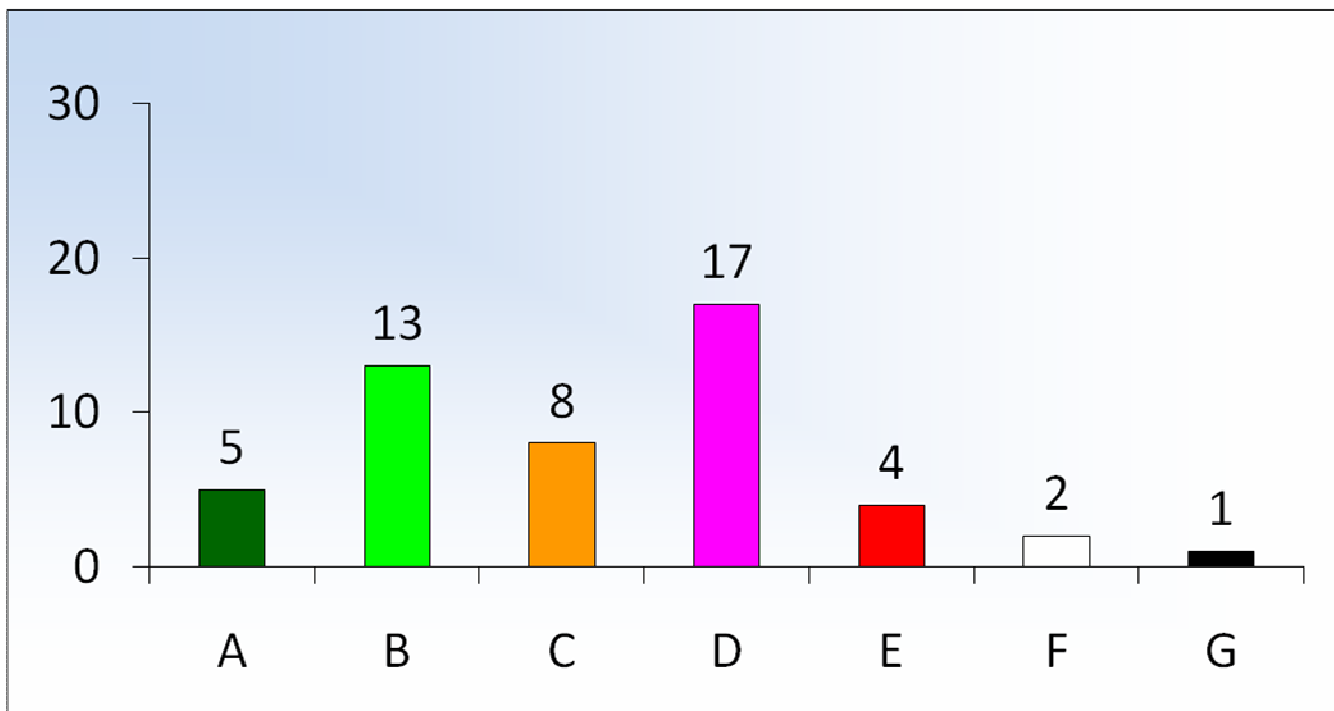




Tesi 2

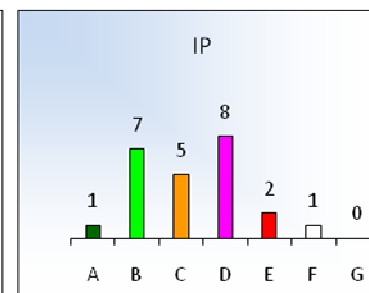
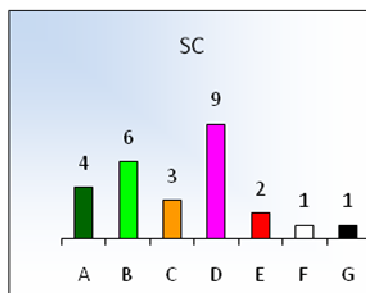
L'accessibilità "difficoltosa" del Locarnese rappresenta un'opportunità per lo sviluppo futuro della regione.

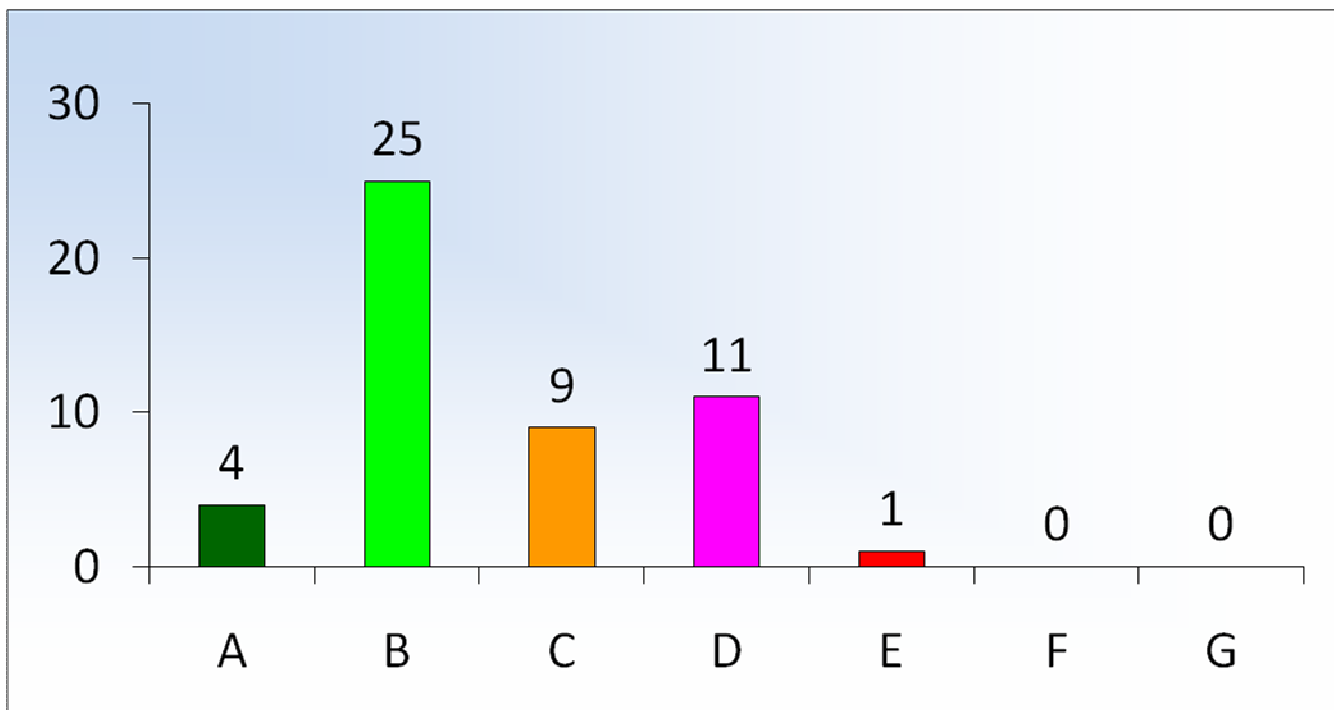




Tesi 5

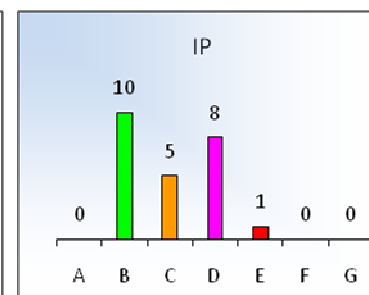
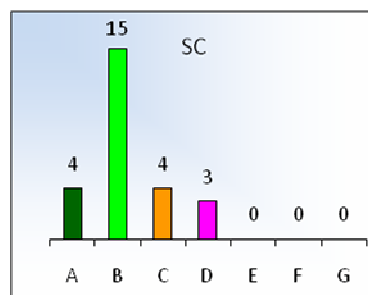
Il modello di sviluppo futuro del Locarnese deve basarsi su un'unica specializzazione: quella turistica residenziale. Le componenti di questo modello sono: l'eccellenza, la cura del dettaglio, la cultura della "lentezza" e dell'accoglienza, il mercato della salute e del ben-essere (compreso lo sport), il connubio "cittadino-turista/turista-cittadino", il freno all'urbanizzazione, una maggiore valorizzazione delle case secondarie e del lago.

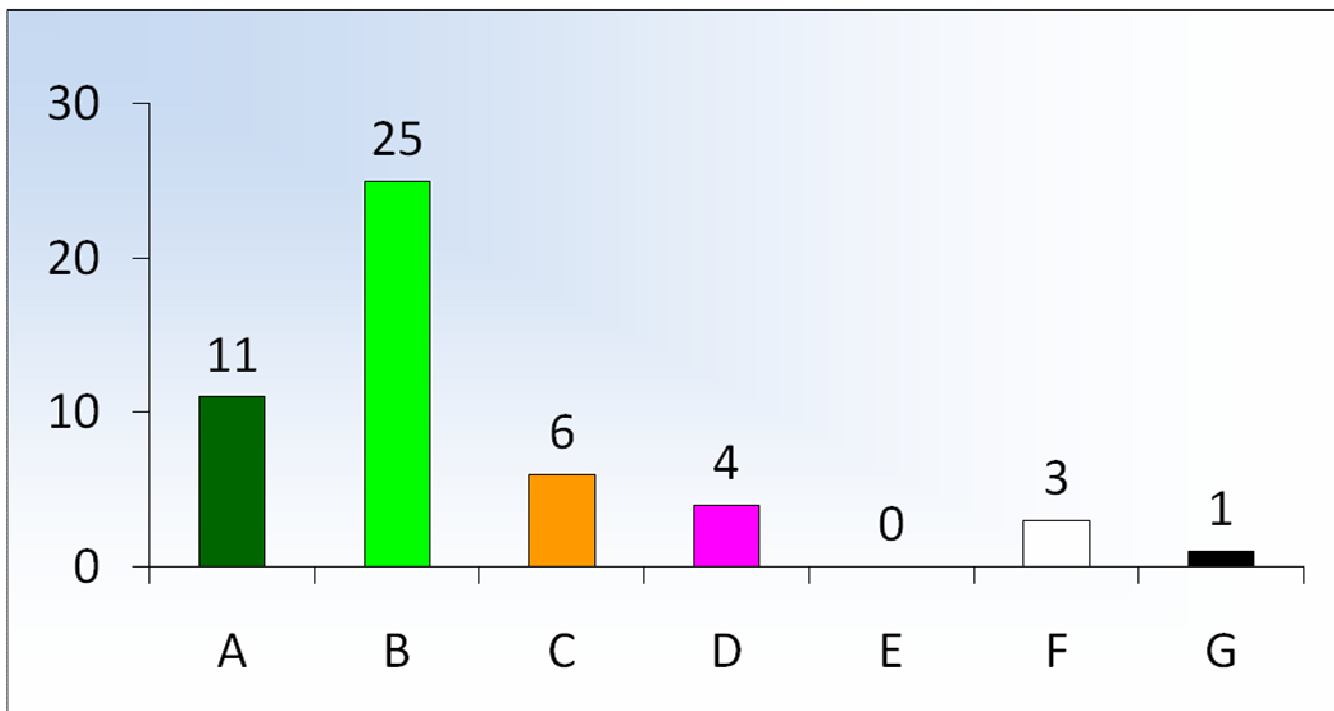




Tesi 6

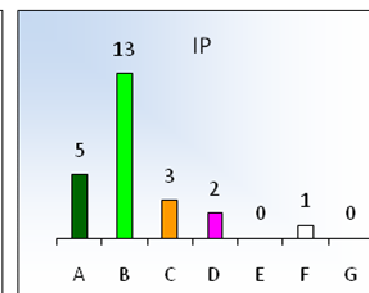
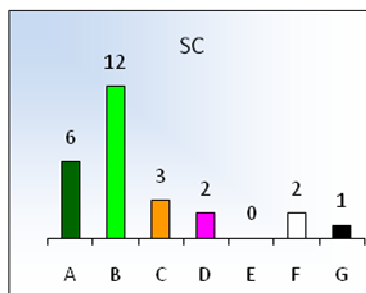
In un'immagine, il modello di sviluppo futuro del Locarnese é riassunta dal concetto di città-regione-campus della creatività e dell'immateriale con al centro il Film Festival ridisegnato anche in termini di alleanze strategiche all'interno della filiera "cinema-arte e multimedialità".

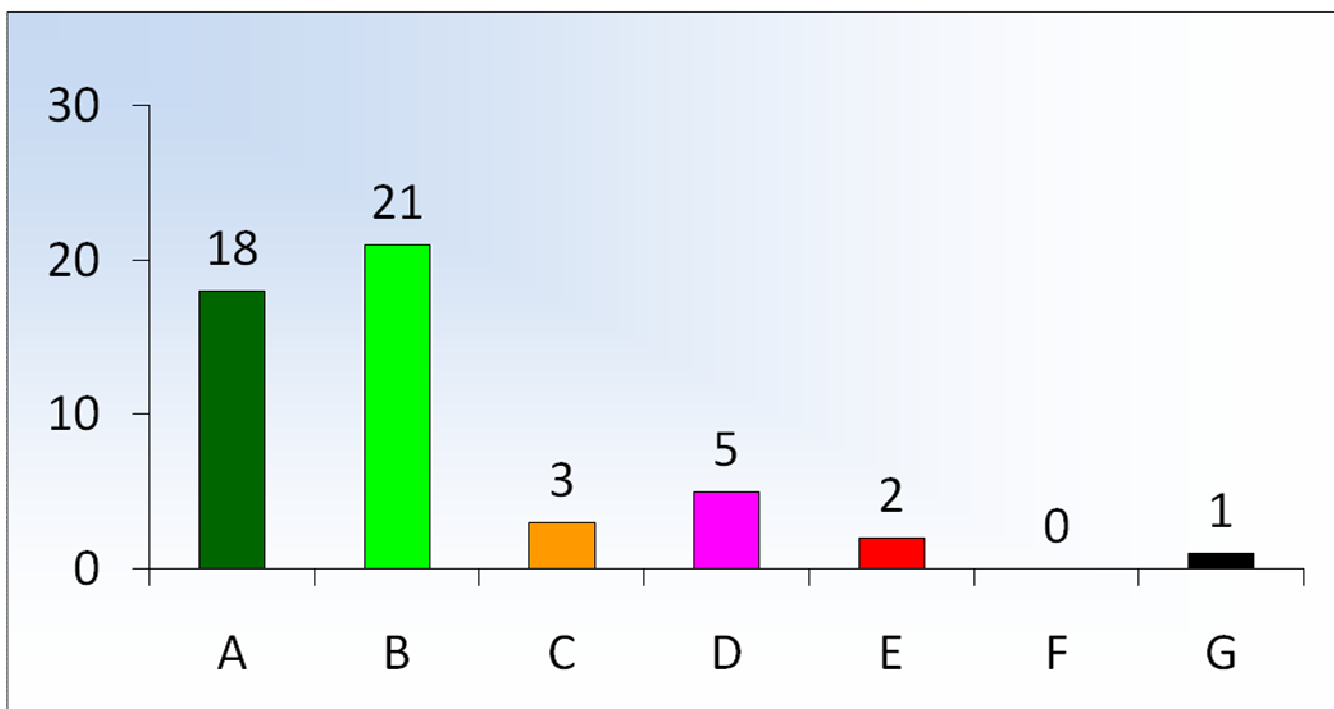




Tesi 8

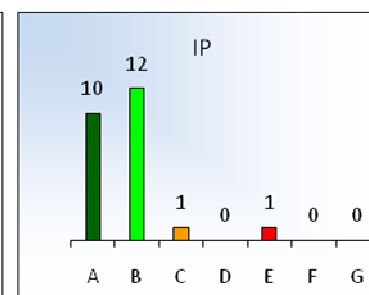
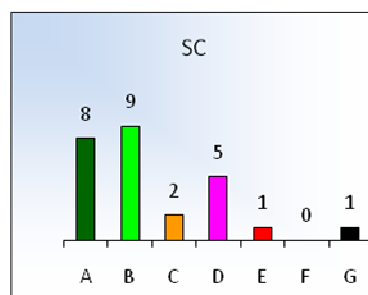
Lo sviluppo futuro del Locarnese presuppone il ridisegno della città-agglomerato e la creazione di luoghi-simbolo da mettere in scena quali attrattori di persone ed attività sfruttando maggiormente i potenziali ancora inespressi (per esempio casa Rusca o la Città vecchia di Locarno quale simbolo culturale, oppure il lago come elemento federatore e simbolo di unione attraverso la creazione di strutture ed eventi itineranti, ecc.).

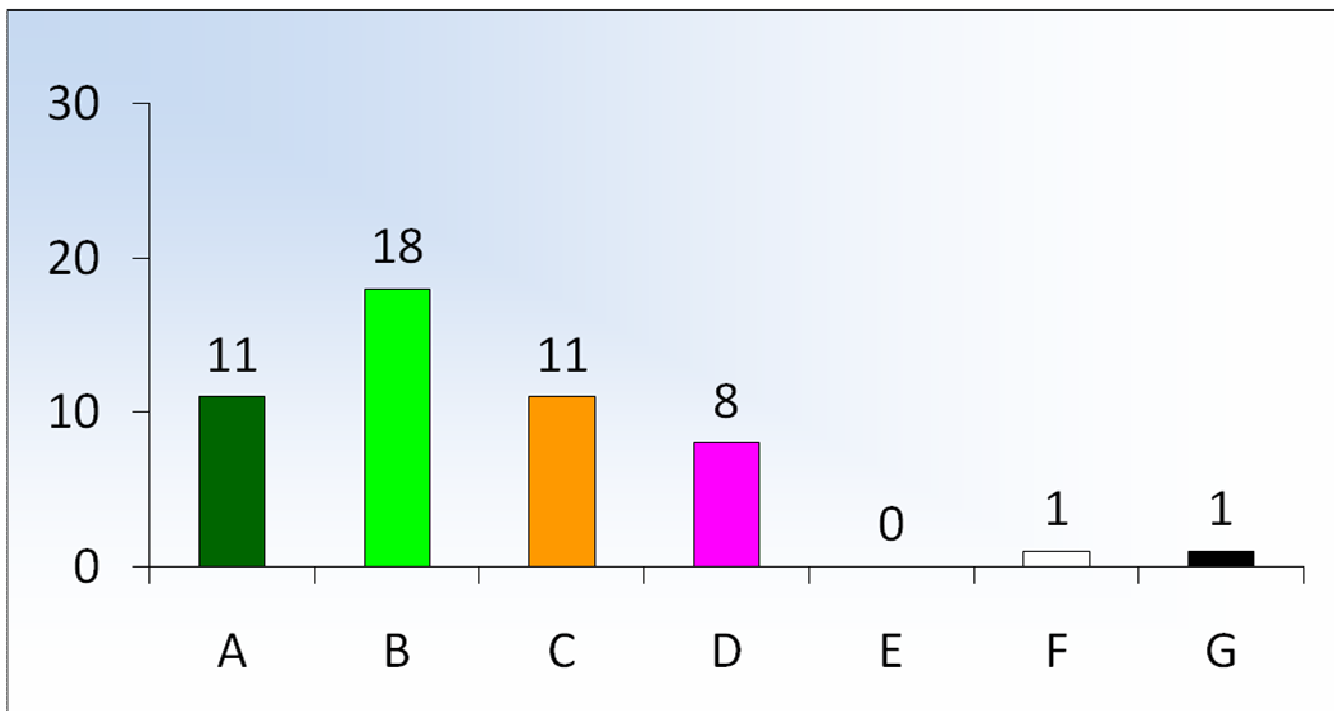




Tesi 3

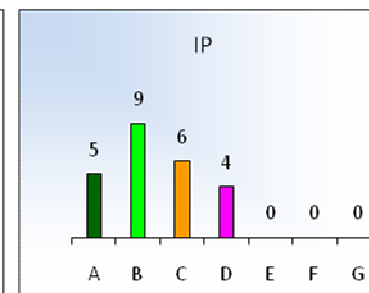
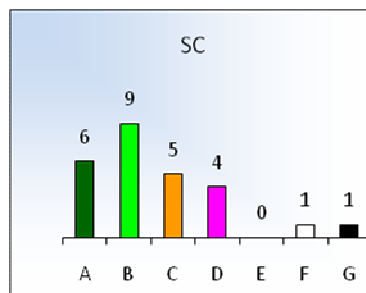
Il Locarnese necessita di un piano strategico in cui si definiscono visioni, missioni, obiettivi, priorità d'intervento, misure, progetti e strutture operative, un piano d'azione e un piano finanziario regionale condivisi: la realizzazione di questo piano strategico presuppone un ricambio generazionale.

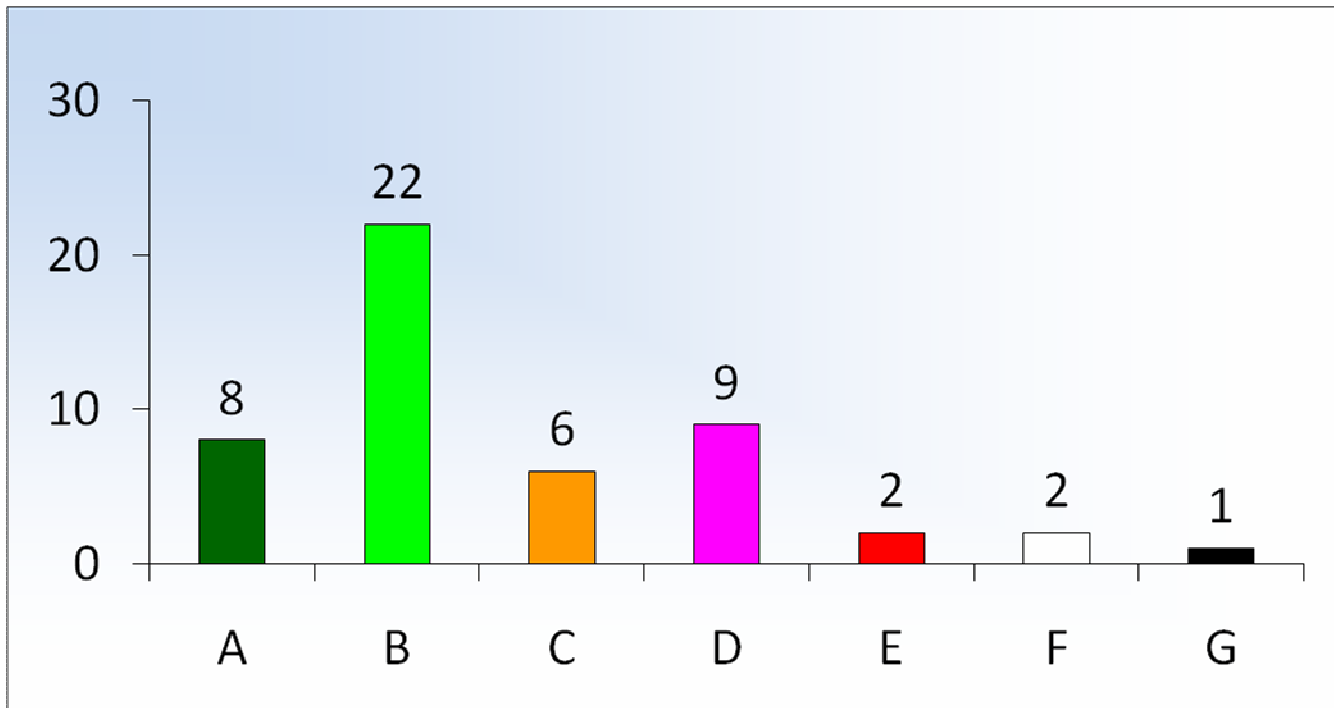




Tesi 4

La forma di capitale che più fa difetto al Locarnese è quella sociale, vero freno delle dinamiche socio economiche e territoriali. Lo sviluppo regionale di lungo termine dipende da un "progetto culturale" che, attraverso le sue diverse espressioni (arte, educazione, formazione, ricerca, dialogo con la società, ecc.), incida gradualmente, ma in modo radicale, sui comportamenti e le attitudini.





Tesi 7

La realizzazione del modello di sviluppo futuro del Locarnese presuppone: la creazione di una società mista (agenzia di sviluppo con capitale pubblico e privato), la nomina di un metamanager (esterno alla regione) e una logica operativa basata sul ruolo formativo dei progetti, sempre più caratterizzati da apertura verso l'esterno della regione (posizionamento strategico differenziato), da mutevoli configurazione di attori e di alleanze, da maggiore attenzione all'efficacia, all'efficienza, all'innovazione e alla sostenibilità (sociale, economica-finanziaria e ambientale).

