

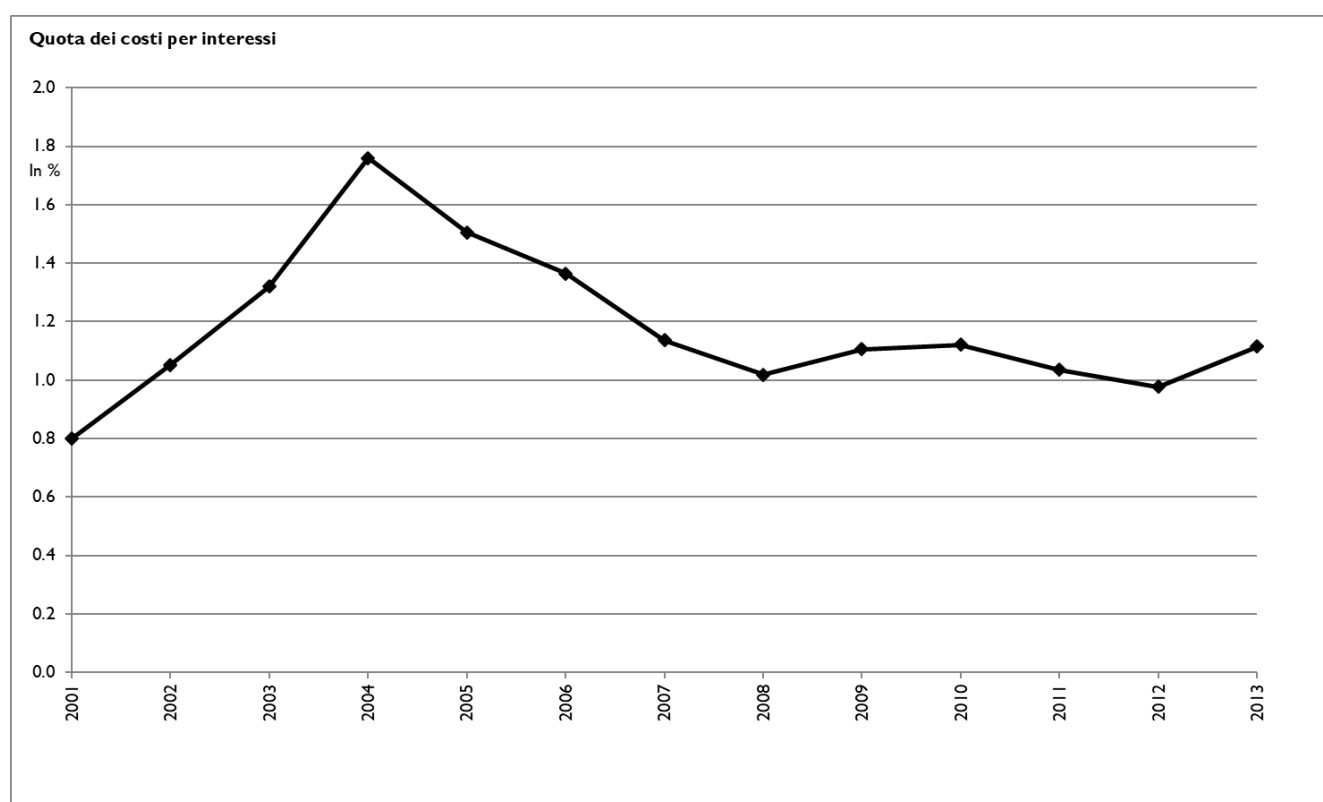
Evoluzione della quota dei costi per interessi dal 2001 al 2013

Quota costi per interessi

Rapporto percentuale tra i costi per interessi netti (differenza fra le spese per interessi e i ricavi da interessi), e i ricavi correnti.

Scala di valutazione:

eccessiva	> 9%
media	4% - 9%
bassa	< 4%



	QUOTA DEI COSTI PER INTERESSI
2001	0.8%
2002	1.1%
2003	1.3%
2004	1.8%
2005	1.5%
2006	1.4%
2007	1.1%
2008	1.0%

	QUOTA DEI COSTI PER INTERESSI
2009	1.1%
2010	1.1%
2011	1.0%
2012	1.0%
2013	1.1%