

Evoluzione del risultato d'esercizio e di quello totale dal 2014

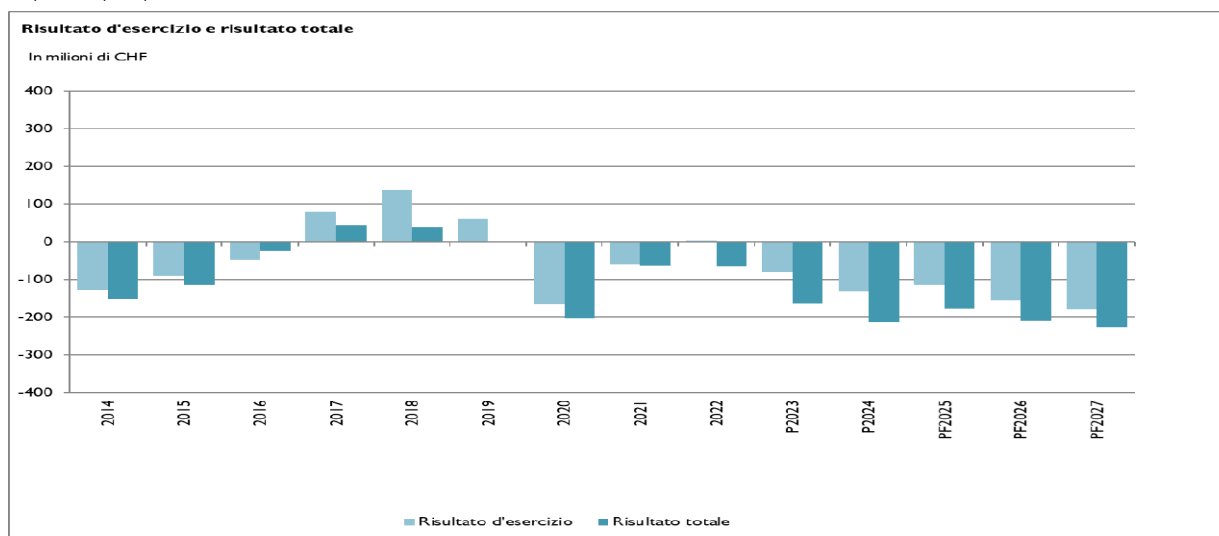
Risultato d'esercizio

Totale ricavi – totale spese

Risultato totale

Autofinanziamento - onere netto per investimenti

L'autofinanziamento viene definito come: risultato d'esercizio + ammortamenti ordinari beni amministrativi + versamenti a fondi, finanziamenti speciali e capitale proprio – prelievi da fondi, finanziamenti speciali e capitale proprio.



in milioni di CHF	RISULTATO ESERCIZIO	RISULTATO TOTALE
2014	-128	-151
2015	-91	-114
2016	-47	-24
2017	80	45
2018	137	40
2019	60	-1
2020	-165	-203
2021	-58	-65
2022	3	-66
P2023	-80	-164
P2024	-131	-213
PF2025	-115	-177
PF2026	-157	-210
PF2027	-179	-226