

Scheda misure pratiche | Insetti

Lotta al coleottero giapponese (*Popillia japonica*) in viticoltura

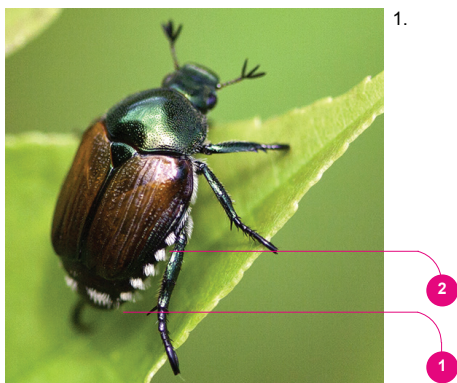


VITICOLTURA

La vite è una delle piante coltivate più colpite dal coleottero giapponese che si nutre delle foglie determinando importanti riduzioni della superficie fogliare e, nei casi più gravi, la completa defogliazione della pianta.

RICONOSCERE

- 1 Due ciuffi di peli bianchi nella parte posteriore.
- 2 Cinque ciuffi di peli bianchi su ogni lato.
- 3 Lunghezza ca. 8-12 mm.



MISURE DI LOTTA

- Le reti antigrandine possono ostacolare il coleottero giapponese, soprattutto se ben chiuse nella parte alta.
- Nelle zone con forte presenza di coleottero giapponese cimare prima della fine di giugno e successivamente lasciar crescere le femminelle sulle quali gli adulti dell'insetto si concentreranno, diminuendo la pressione sulla superficie fogliare utile. È possibile eseguire una cimatura finale una volta superato il picco di volo dell'insetto.
- In caso di forte presenza del coleottero giapponese, è possibile eseguire un trattamento con un prodotto omologato. Il 30% di parete fogliare utile mangiata rappresenta la soglia entro la quale non si hanno danni alla produzione.
- L'impiego di trappole a feromoni per la cattura massale è consentito, ma è importante seguire le indicazioni per il posizionamento pubblicate dal Servizio fitosanitario cantonale.



2.

MONITORARE E CONTROLLARE

Cosa fare per evitare di trasportare l'insetto da una particella all'altra:



3.

1. Monitorare i vigneti, in particolare le femmine.



4.

2. Controllare i macchinari.



5.

3. Controllare l'abbigliamento e gli attrezzi di lavoro.



6.

4. Durante la vendemmia controllare le cassette.



COSA FARE?

In caso di ritrovamento dell'insetto, dove possibile, eseguire una cattura manuale e contattare il Servizio fitosanitario. Ogni segnalazione è importante per determinare la diffusione dell'insetto e definire eventuali strategie di contenimento.

- catturare l'insetto, ed eventualmente fotografarlo;
- conservarlo in un barattolo chiuso;
- prendere nota del luogo del ritrovamento e della data;
- contattare al più presto il **Servizio fitosanitario cantonale**.

IMMAGINI

1, 2, 3 - Sezione dell'agricoltura, Servizio fitosanitario
4, 5, 6 - Repubblica e Cantone Ticino

Informazioni

Sul sito www.ti.ch/coleottero-giapponese sono pubblicate le misure vigenti alla lotta al coleottero giapponese ed è possibile scaricare il volantino in formato PDF.

