

Scheda misure pratiche

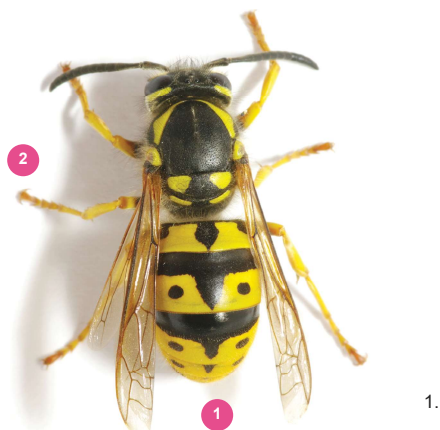
Lotta a vespe comuni e calabroni con trappole alimentari



CATTURA

RICONOSCERE

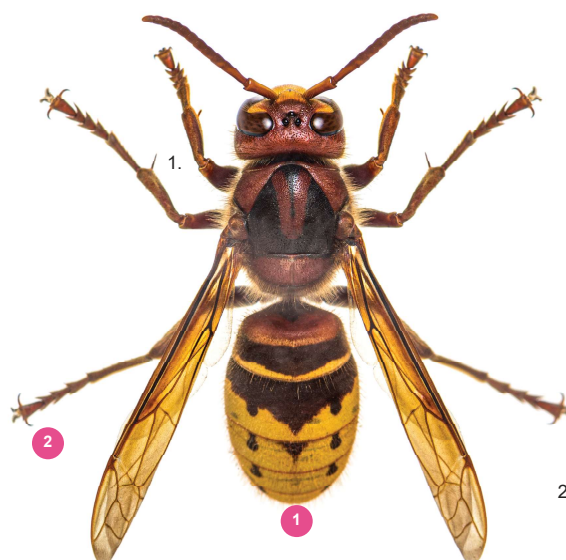
Durante la fase di maturazione dei frutti, vespe e calabroni comuni possono essere attirati nelle colture. L'abbondante presenza di zuccheri, infatti, rappresenta un'importante fonte di nutrimento per questi insetti. Le rosure a carico dei frutti costituiscono una porta d'entrata preferenziale per altri organismi nocivi indesiderati e marciumi.



Vespa comune (*Vespa vulgaris*)

- 1 Disegno giallo e nero
- 2 Zampe gialle

Lunghezza ca. 17 mm



Calabrone europeo (*Vespa crabro*)

- 1 Disegno giallo e marrone
- 2 Zampe marroni

Lunghezza maschi ca. 35 mm
Lunghezza femmine ca. 20 – 25 mm

CONTROLLARE

In caso di forti attacchi sulla frutta da parte di vespe e calabroni, potrebbe essere utile appendere sulle piante le apposite trappole riempite con i liquidi creati seguendo una delle ricette qui sotto elencate. Le trappole resteranno attive fino a novembre. L'anno successivo, soprattutto nelle varietà precoci, le trappole vanno posate già in primavera per catturare le regine che effettuano i primi voli dopo la pausa invernale.

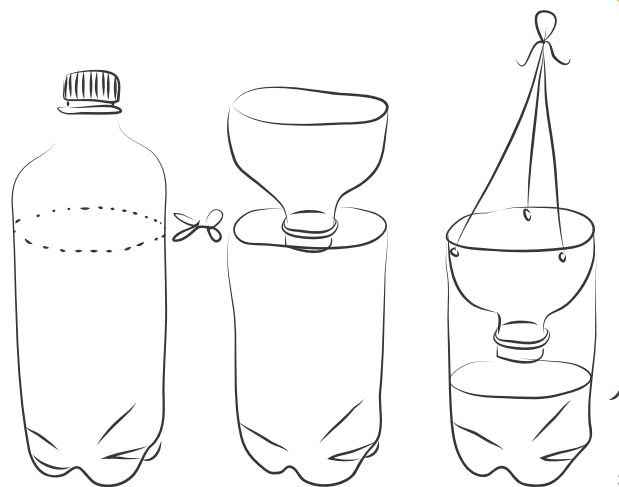
Per una buona cattura massale si consiglia di appendere, ad un'altezza da 1 a 2,5 m ca. 20 trappole all'ettaro. Le trappole vanno distribuite non solo sui bordi ma anche tra i filari della parcella.

Ricordiamo che contro questi insetti non esistono prodotti fitosanitari omologati.



TRAPPOLE

In commercio si trovano trappole apposite per la cattura, altrimenti si possono usare delle bottiglie in PET da 1 – 1,5 l. La parte alta della bottiglia è da tagliare e riporre capovolta nella parte inferiore. Le bottiglie sono da riempire per 1/3 del loro volume.



RICETTE

- 1 Sciogliere ca. 1 kg di zucchero in 0.5 l di acqua bollente e raffreddare
Aggiungere 0,1 l glicerina tecnica e 1 l di vino rosso
Riportare brevemente a ebollizione e lasciare raffreddare
Aggiungere 0,2 l di aceto di vino
Diluire nella trappola aggiungendo al preparato 1/3 di acqua
- 2 Sciogliere ca. 0.6 kg di zucchero in 1 l di acqua bollente e raffreddare
Aggiungere 0.1 l di vino rosso e 0.5 l di birra
Riempire delle bottiglie e lasciare riposare il liquido al sole per 2 – 4 giorni
Diluire nella trappola 2 dl di preparato concentrato con 1 dl di acqua
- 3 Sciogliere ca. 1 kg di zucchero in 1.5 l di acqua bollente e raffreddare
Aggiungere 0.1 l di aceto di vino e 0.33 l di birra
Aggiungere una bustina di zucchero vanigliato sciolto in poca acqua
- 4 0.8 l di succo di mele dolce
0.2 l di aceto
Qualche goccia di sapone per ridurre la tensione superficiale dell'acqua
Sostituire il preparato ogni 15 giorni

IMMAGINI

1, 2 - Repubblica e Cantone Ticino
3 - Sezione dell'agricoltura, Servizio fitosanitario

Informazioni

Sul sito www.ti.ch/fitosanitario è possibile scaricare il volantino in formato PDF.



I preparati zuccherini attirano anche api e bombi. Per evitare che questo accada, utilizzare preferibilmente preparati contenenti aceto o aggiungere un bicchierino di alcool con una gradazione alcolica > 20%.