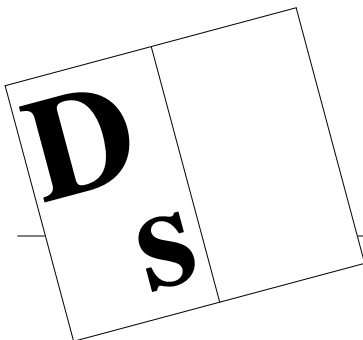

Statistica degli allievi inizio anno 2001/02

Documenti
di statistica

Ufficio
studi e ricerche



Documenti
di statistica

Repubblica e Cantone
del Ticino
Dipartimento dell'istruzione
e della cultura

© 2001
Divisione della scuola
Ufficio studi e ricerche

Statistica degli allievi inizio anno 2001/02

Documenti
di statistica

Ufficio
studi e ricerche

Variazione percentuale del numero degli allievi, delle sezioni e della media di allievi per sezione nelle scuole pubbliche rispetto al 2000/01	9
<hr/>	
e scolastico, dal 1991/92 al 2001/02	10
<hr/>	
1. Statistica generale	
1.1 Statistica generale degli allievi delle scuole pubbliche nell'anno 2001/02	13
1.2 Statistica generale degli allievi delle scuole private nell'anno 2001/02	17
<hr/>	
2. Scuole dell'infanzia	
2.1 Scuole dell'infanzia pubbliche	21
2.2 Scuola dell'infanzia privata parificata	22
2.3 Scuola dell'infanzia privata non parificata	22
<hr/>	
3. Scuole speciali	
3.1 Scuole speciali pubbliche e private	25
<hr/>	
4. Scuole elementari	
4.1 Scuole elementari pubbliche	29
4.2 Numero di classi nelle scuole elementari pubbliche	30
4.3 Scuole elementari private parificate	31
4.4 Scuole elementari private non parificate	32
4.5 Numero di classi nelle scuole elementari private parificate	33
<hr/>	
5. Scuole medie	
5.1 Scuole medie pubbliche	37
5.2 Scuole medie private parificate	38
5.3 Scuola media privata non parificata	39
<hr/>	
6. Scuole medie superiori	
6.1 Licei cantonali	43
6.2 Licei privati	44
6.3 Scuola media e liceo di tipo italiano	45
6.4 Scuola cantonale di commercio, Bellinzona	46
6.5 Scuola magistrale, Locarno	47
<hr/>	
7. Scuole postobbligatorie	
7.1 Scuole postobbligatorie pubbliche di tipo professionale	51
<hr/>	
8. Scuole professionali a tempo pieno	
8.1 Scuola cantonale d'arti e mestieri dell'elettrotecnica e della meccanica, Bellinzona	55
8.2 Scuola d'arti e mestieri dell'elettronica e del disegno tecnico, Trevano	56
8.3 Scuola cantonale di diploma, Canobbio/Locarno	57
8.4 Centro scolastico per industrie artistiche, Lugano	58
8.5 Scuole medie di commercio, Chiasso/Locarno/Lugano	59
8.6 Scuola d'arti e mestieri della sartoria, Biasca/Viganello	60

8.7	Scuola dei tecnici della meccanica e elettrotecnica, Bellinzona	61
8.8	Scuola dei tecnici dell'abbigliamento e della moda, Viganello	62
8.9	Scuola dei tecnici dell'edilizia, Trevano	63
8.10	Centro scolastico per le industrie artistiche Scuola superiore d'arte applicata, Lugano	64
8.11	Scuola superiore d'informatica di gestione, Bellinzona	65
8.12	Scuola superiore alberghiera e del turismo, Bellinzona	66
8.13	Scuola media professionale tecnica post-tirocinio	67
8.14	Scuola media professionale commerciale post-tirocinio	68
8.15	Scuola media professionale artistica post-tirocinio	69
8.16	Scuola professionale sportivi di élite	69
8.17	Corso pre-tirocinio d'orientamento e d'integrazione	70
9.	Scuole professionali a tempo parziale	
9.1	Scuole professionali artigianali e industriali SPAI	73
9.2	Scuole professionali commerciali SPC	74
9.3	Scuola media professionale tecnica integrata al tirocinio	75
9.4	Scuola media professionale commerciale integrata al tirocinio	76
9.5	Scuola dei tecnici della meccanica e elettrotecnica	77
9.6	Istituto agrario, Mezzana	78
10.	Scuole professionali socio-sanitarie	
10.1	Scuola cantonale medico-tecnica	81
10.2	Scuola cantonale in cure infermieristiche	82
10.3	Scuola cantonale degli operatori sociali, Cresciano/Mendrisio	83
10.4	Scuola superiore per le formazioni sanitarie, Stabio	84
11.	Scuola Universitaria Professionale della Svizzera Italiana	
11.1	Dipartimento di arte applicata	87
11.2	Dipartimento di costruzione e territorio	87
11.3	Dipartimento di economia e management	87
11.4	Dipartimento di informatica e elettrotecnica	88
11.5	Dipartimento di lavoro sociale	88
12.	Scuole professionali private	
12.1	Scuola americana, Montagnola	91
12.2	Scuole di lingue e commercio	92
13.	Allegato A	
13.1	Media di allievi per sezione nelle scuole pubbliche	95
13.2	Scuole dell'infanzia	96
13.3	Scuole elementari	97
13.4	Scuole medie	98
13.5	Licei cantonali	99
13.6	Scuole medie superiori	100

14.	Allegato B	
14.1	Allievi accolti in monoclasse e in pluriclassi e relative percentuali nelle scuole elementari pubbliche dal 1991/92 al 2001/02	103
14.2	Allievi accolti in monoclasse e in pluriclassi e relative percentuali nelle scuole elementari pubbliche nel 2001/02	104

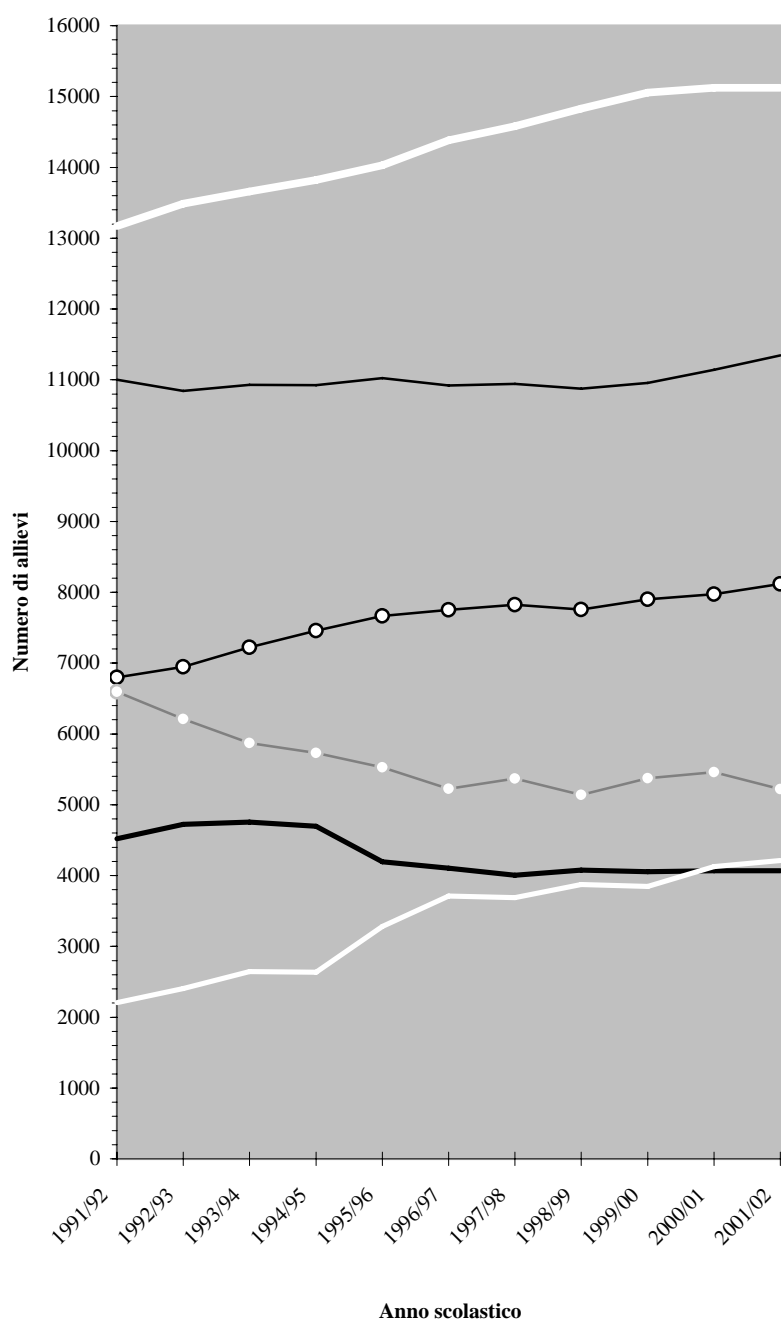
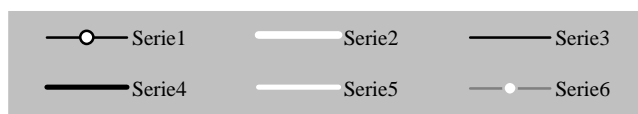
Variazione percentuale delle sezioni, degli allievi e della media di allievi per sezione nelle scuole pubbliche rispetto al 2001/02

Genere della scuola	2000/01			2001/02			Variazione %		
	Sezioni	Allievi	Media	Sezioni	Allievi	Media	Sezioni	Allievi	Media
Scuole dell'infanzia	373	7971	21.4	378	8117	21.5	1.3	1.8	0.5
Scuole speciali	65 *	422	6.5	64*	415	6.5	-1.5	-1.7	-0.1
Scuole elementari	793	15124	19.1	801	15123	18.9	1.0	0.0	-1.0
Scuole medie	549	11143	20.3	559	11344	20.3	1.8	1.8	0.0
Scuola magistrale	9	168	18.7	7	142	20.3	-22.2	-15.5	8.7
Licei	157	3140	20.0	157	3139	20.0	=	0.0	0.0
Scuola cantonale di commercio	37	761	20.6	38	786	20.7	2.7	3.3	0.6
Totale settore medio superiore	203	4069	20.0	202	4067	20.1	-0.5	0.0	0.4
Scuola tecnici dell'edilizia	3	36	12.0	4	51	12.8	33.3	41.7	6.3
Centro scolastico industrie artistiche	29**	299	10.3	29**	358	12.3		19.7	19.7
Scuola arti e mestieri dell'elettrotec. e della meccanica	8	137	17.1	9	151	16.8	=	10.2	-2.0
Scuola dei tecnici della meccanica ed elettrotecnica	5	61	12.2	5	71	14.2		16.4	16.4
Scuola arti e mestieri dell'elettron. e del disegno tecnico	16	212	13.3	15	239	15.9	-6.3	12.7	20.3
Scuole medie di commercio	43	798	18.6	42	810	19.3	-2.3	1.5	=
Scuola cantonale d'arti mestieri, sezione sartoria	13	126	9.7	12	114	9.5	-7.7	-9.5	-2.0
Scuola tecnici dell'abbigliamento e della moda	3	51	17.0	3	55	18.3	=	7.8	7.8
Scuola cantonale di diploma	33	714	21.6	33	712	21.6		-0.3	-0.3
Scuola in cure infermieristiche	20	356	17.8	21	383	18.2	5.0	7.6	2.5
Scuola cantonale medico-tecnica	25	346	13.8	26	358	13.8	4.0	3.5	-0.5
Istituto agrario, Mezzana	5	37	7.4	4	31	7.8	-20.0	-16.2	4.7
Sc. sup. alberghiera e del turismo	11	188	17.1	12	196	16.3	9.1	4.3	-4.4
Scuola superiore d'informatica di gestione	8	125	15.6	10	148	14.8	25.0	18.4	-5.3
Scuola cantonale degli operatori sociali	12	247	20.6	11	206	18.7	-8.3	-16.6	-9.0
Scuola superiore per le formazioni sanitarie	11	126	11.5	19	213	11.2	72.7	69.0	-2.1
Corsi pre-tirocinio	8	98	12.3	9	119	13.2	12.5	21.4	7.9
Scuola media professionale tecnica post-tirocinio	5	83	16.6	5	66	13.2		-20.5	-20.5
Scuola media professionale commerciale post-tirocinio	4	69	17.3	4	55	13.8	=	-20.3	-20.3
Scuola media professionale artistica post-tirocinio	1	17	17.0	2	30	15.0	=	76.5	-11.8
Scuola professionale per sportivi di élite				4	36	9.0			
Totale scuole professionali	263	4126	298.67	279	4402	15.8	6.1	6.7	-94.7
Sc. Universitaria Prof. della Svizzera Italiana	48	798	16.6	53	824	15.5	10.4	3.3	-6.5
Impiegati di commercio	62	1166	18.8	55	1046	19.0	-11.3	-10.3	1.1
Impiegati d'ufficio	5	89	17.8	5	89	17.8	=		
Venditori e impiegati di vendita	26	416	16.0	24	413	17.2	-7.7	-0.7	7.6
Apprendisti arti e mestieri	375	3791	10.1	420	3674	8.7	12.0	-3.1	-13.5
Totale scuole per apprendisti	468	5462	11.7	504	5222	10.4	7.7	-4.4	-11.2
Totale	2762	49115	17.8	2840	49514	17.4	2.8	0.8	-2.0

* Sono definiti gruppi e non sezioni

** Indicativo

Evoluzione del numero degli allievi delle scuole pubbliche secondo il settore scolastico dal 1991/92 al 2001/02



1.

Statistica generale

1.1 Statistica generale degli allievi delle scuole pubbliche nell'anno 2001/02

In caratteri chiari il numero delle allieve, già compreso nel totale

Anno di scuola	Scuole dell'infanzia	Scuole speciali	Scuole elementari	Scuole medie	Liceo	Scuola cantonale di commercio	Scuola magistrale tipo A	Scuola magistrale tipo B	Scuola arti e mestieri dell'elettronica e del disegno tecnico, Treviso	Scuola arti e mestieri dell'elettrotecnica e della meccanica, Bellinzona	Scuola cantonale di diploma Canobbio/Locarno	Mat. prof. socio-sanitaria post-diploma
	8117 4035	415 155									21 12	
1			2987 1410									
2			3107 1493									
3			3013 1483									
4			3038 1499									
5			2978 1463									
6			2916 1385									
7			2896 1371									
8			2796 1383									
9			2736 1383									
10				980 527	263 162			78 25	59 2	250 207		
11				776 418	195 101			67 20	34 1	156 126		
12				693 365	176 92			54 17	29	154 125		
13				690 396	152 86			40 4	29		131 117	
14							56 48	23 23				
15							46 37	17 17				
16												
17												
18												
19												
20												
Totale	8117 4035	415 155	15123 7348	11344 5522	3139 1706	786 441	102 85	40 40	239 66	151 3	581 470	131 117

1. Statistica generale

1.1 Statistica generale degli allievi delle scuole pubbliche nell'anno 2001/02

In caratteri chiari il numero delle allieve, già compreso nel totale

Anno di scuola	Centro scolastico per le industrie artistiche	Scuole medie di commercio	Scuola arti e mestieri della sartoria, Biasca/Viganello	Scuola dei tecnici della meccanica e elettrotecnica Bellinzona	Scuola dei tecnici dell'abbigliamento e della moda	Scuola dei tecnici dell'edilizia, Treviso	Scuola superiore d'informatica di gestione	Sc. sup. alberghiera e del turismo, sez. d'albergo	Sc. sup. alberghiera e del turismo, sez. alberghiera	Sc. sup. alberghiera e del turismo, sez. del turismo	Sc. media professionale tecnica post-tirocinio	Sc. media professionale commerciale post-tirocinio
1												
2												
3												
4												
5												
6												
7												
8												
9												
10	120	352	48									
	72	160	48									
11	22	244	33									
	19	119	33									
12	72	214	33									
	49	108	31									
13	71				19	29	62	10	19	34		55
	45				19		6	8	6	27		32
14	39			35	30	10	42	9	16	28	66	
	16				29	1	3	8	5	19	6	
15	34			22	6	12	44	18	24	38		
	22			1	6	2	6	11	12	26		
16				14								
17												
18												
19												
20												
Totale	358	810	114	71	55	51	148	37	59	100	66	55
	223	387	112	1	54	3	15	27	23	72	6	32

1.1 Statistica generale degli allievi delle scuole pubbliche nell'anno 2001/02

In caratteri chiari il numero delle allieve, già compreso nel totale

Anno di scuola	Scuola professionale sportiva di élite	Sc. media professionale artistica post-tirocinio	Corsi pre-tirocinio	Apprendisti arti e mestieri	Apprendisti di commercio	Apprendisti d'ufficio	Apprendisti venditori	Istituto agrario	Scuola in cure infermieristiche	Scuola medico tecnica	Scuola cant. operatori sociali	Scuola superiore per le formazioni sanitarie	Sc. Universitaria Professionale	Totale generale
														8553
														4202
1														2987
														1410
2														3107
														1493
3														3013
														1483
4														3038
														1499
5														2978
														1463
6														2916
														1385
7														2896
														1371
8														2796
														1383
9														2736
														1383
10	36	119	1179	381	43	200	8	82						4198
	29	53	243	244	31	111	1	72						1987
11			1109	348	46	153	10	78						3271
			207	219	34	78	1	76						1452
12			966	317		60	7	60						2835
			134	207		41		58						1227
13			420				6	160	84					2011
			10				1	118	66					941
14	30							82	24			323	813	
	23							59	15			113	368	
15								84	18	158	140	239	900	
								70	14	133	103	62	522	
16								57	12	48	73	208	412	
								36	10	38	44	69	197	
17												54	54	
												16	16	
18														
19														
20														
Totale	36	30	119	3674	1046	89	413	31	383	358	206	213	824	49514
	29	23	53	594	670	65	230	3	283	311	171	147	260	23782

1.2 Statistica generale degli allievi delle scuole private nell'anno 2001/02

In caratteri chiari il numero delle allieve, già compreso nel totale

Anno di scuola	Scuole dell'infanzia	Scuole speciali	Scuole elementari	Scuole medie	Liceo	Scuola media e Liceo tipo italiano	Scuole lingue e commercio	Scuola americana	Totale generale
	94	169						314	577
	40	53						176	269
1			125						125
			63						63
2			115						115
			50						50
3			159						159
			82						82
4			144						144
			59						59
5			156						156
			76						76
6				226		7			233
				89		4			93
7				190		6			196
				90		1			91
8				198		10			208
				86		3			89
9				221		14			235
				95		3			98
10					150	12	111		273
					59	2	92		153
11					124	13	77		214
					58	6	57		121
12					119	11	63		193
					50	5	48		103
13					143		11		154
					66		11		77
14									
15									
16									
17									
18									
19									
20									
Totale	94	169	699	835	536	73	262	314	2982
	40	53	330	360	233	24	208	176	1424

2.

Scuole dell'infanzia

2.1 Scuole dell'infanzia pubbliche

Distretti	Scuole dell'infanzia	di cui con refezione	Maestre svizzere	Maestre straniere	Sezioni	Totale bambini	maschi	femmine
Bellinzona	23	19	69		53	1168	566	602
Blenio	5	5	6		6	129	71	58
Leventina	10	8	13		12	201	102	99
Locarno	31	25	68		59 ¹	1252	631	621
Lugano	85	59	181		166	3574	1786	1788
Mendrisio	26	25	73		58	1277	662	615
Riviera	7	6	16		15	348	180	168
Vallemaggia	8	7	9		9	168	84	84
Totale	195	154	435		378	8117	4082	4035

¹Compresa la sezione presso la Scuola magistrale (scuola di applicazione pratica)
Le maestre sono 435 perché in 57 sezioni esiste la doppia docente

2. Scuole dell'infanzia

2.2 Scuola dell'infanzia privata parificata

Distretti	Scuole dell'infanzia	di cui con refezione	Maestre svizzere	Maestre straniere	Sezioni	Totale bambini	maschi	femmine
Lugano Culla Arnaboldi	1	1	1		1	18	12	6
Totale	1	1	1		1	18	12	6

2.3 Scuola dell'infanzia privata non parificata

Distretti	Scuole dell'infanzia	di cui con refezione	Maestre svizzere	Maestre straniere	Sezioni	Totale bambini	maschi	femmine
Locarno Scuola Rudolf Steiner	1	1			2	37	21	16
Origgio Scuola Rudolf Steiner	1	1			2	39	21	18
Totale	2	2			4	76	42	34

3.

Scuole speciali

3.1 Scuole speciali pubbliche e private

Sedi	Gruppi	T	M	F	
Scuole pubbliche					
Agno	c/o SE	1	7	6	1
	c/o SME	1	7	1	6
Bellinzona	c/o Liceo cantonale	2	11	5	6
	c/o SE Nord	2	16	11	5
	c/o SME	2	17	7	10
Biasca	c/o SPAI	1	6	3	3
Cadenazzo	c/o SME	1	6	4	2
Giornico	c/o SE	2	11	8	3
	c/o SME	1	8	2	6
Giubiasco	c/o SE Al Palasio	3	20	14	6
	c/o SME	1	8	2	6
Lamone	c/o SE	1	6	5	1
Locarno	Asilo Nido	1	4	3	1
	c/o Liceo	1	9	6	3
	c/o SE Magistrale	1	7	6	1
	c/o SME Morettina	1	8	4	4
	c/o SME Varesi	1	7	4	3
	c/o SE Solduno	1	11	7	4
Losone	c/o SME	2	14	7	7
Lugano	c/o SE Bertaccio	1	6	1	5
	c/o SE Gerra	2	14	9	5
	c/o SE Lambertenghi	3	15	7	8
	c/o SE Loreto	2	9	4	5
	c/o SE Molino Nuovo	3	20	15	5
	c/o SE Ruvigliana	2	16	11	5
	c/o SME Besso	2	16	13	3
	c/o Liceo Savosa	1	9	5	4
Manno	c/o SE	1	5	3	2
Mendrisio	c/o SE	4	20	13	7
	c/o SME	2	21	11	10
Minusio	c/o SE	1	5	4	1
Pregassona	c/o SME	2	16	12	4
Tenero	c/o SE	1	6	5	1
Centri psicoeducativi					
	Lugano	5	29	22	7
	Minusio	2	6	5	1
	Stabio	4	19	15	4
Totale		64	415	260	155
Scuole private					
Balerna	Provvida Madre	6	23	17	6
Giubiasco-Pedevilla	ATGABBES	1	6	4	2
Locarno	Sant'Eugenio	6	50	33	17
Loverciano	Sant'Angelo	6	30	15	15
Riva San Vitale	San P. Canisio	3	15	15	
Sorengo	OTAF	6	34	24	10
Torricella	La Stella	4	11	8	3
Totale		32	169	116	53
Totale generale		96	584	211	208

4.

Scuole elementari

4.1 Scuole elementari pubbliche

Titolo di studio: Licenza SE

Circon- dario	Numero Sezioni	1. anno			2. anno			3. anno			4. anno			5. anno			Totale		
		T	M	F	T	M	F	T	M	F	T	M	F	T	M	F	T	M	F
I.	84	328	154	154	378	142	199	312	149	142	324	174	150	311	162	149	1653	859	794
II.	83	291	176	115	300	172	128	302	170	132	309	169	140	307	157	150	1509	844	665
III.	93	315	166	149	366	206	160	366	178	188	382	183	199	367	184	183	1796	917	879
IV.	75	311	172	139	305	170	135	294	155	139	234	104	130	244	114	130	1388	715	673
V.	113	448	235	213	407	201	206	425	210	215	416	210	206	436	224	212	2132	1080	1052
VI.	93	337	168	169	385	211	174	314	159	155	365	189	176	364	193	171	1765	920	845
VII.	101	361	190	171	374	186	188	390	189	201	398	220	178	344	168	176	1867	953	914
VIII.	100	385	189	196	379	177	202	397	188	209	379	175	204	378	204	174	1918	933	985
IX.	59	211	107	104	213	112	101	213	111	102	231	115	116	227	109	118	1095	554	541
Totale	801	2987	1557	1410	3107	1577	1493	3013	1509	1483	3038	1539	1499	2978	1515	1463	15123	7775	7348

4. Scuole elementari

4.2 Numero di classi nelle scuole elementari pubbliche

Circondario	1.classe	2.classe	3.classe	4.classe	5.classe	Totale
I.	18	18	17	18	17	88
II.	23	25	23	22	20	113
III.	22	27	26	29	23	127
IV.	20	20	17	16	16	89
V.	27	26	26	26	24	129
VI.	32	34	28	28	26	148
VII.	23	25	27	30	23	128
VIII.	28	26	27	26	24	131
IX.	17	19	21	18	18	93
Totale	210	220	212	213	191	1046

Nota: il numero delle classi non corrisponde a quello delle sezioni, che è inferiore, poichè esistono sezioni pluriclassi

4.3 Scuole elementari private parificate

Titolo di studio: Licenza SE

Sede	Numero Sezioni	1. anno			2. anno			3. anno			4. anno			5. anno			Totale		
		T	M	F	T	M	F	T	M	F	T	M	F	T	M	F	T	M	F
Bellinzona Von Mentlen	5	7	4	3	4	2	2	5	2	3	9	6	3	7	4	3	32	18	14
Breganzona P. Principe	6	17	10	7	18	6	12	31	16	15	18	9	9	25	16	9	109	57	52
Locarno Sant'Eugenio	10	27	17	10	20	15	5	30	12	18	35	24	11	33	16	17	145	84	61
Lugano Elvetico	10	35	16	19	36	21	15	42	15	27	43	21	22	47	21	26	203	94	109
Lugano Sant'Anna	3	3	1	2	5	2	3	12	7	5	5	4	1	5	3	2	30	17	13
Lugano Vanoni	3	4	2	2	2		2	7	7		5	3	2	5	4	1	23	16	7
Totale	37	93	50	43	85	46	39	127	59	68	115	67	48	122	64	58	542	286	256

4. Scuole elementari

4.4 Scuole elementari private non parificate

Sede	Numero Sezioni	1. anno			2. anno			3. anno			4. anno			5. anno			Totale		
		T	M	F	T	M	F	T	M	F	T	M	F	T	M	F	T	M	F
Rudolf Steiner Locarno	5	4	2	2	5	5		6	3	3	2	1	1	3	2	1	20	13	7
Rudolf Steiner Origlio	5	17	8	9	17	9	8	20	13	7	22	15	7	24	8	16	100	53	47
Leonardo Da Vinci Sorenago	5	11	2	9	8	5	3	6	2	4	5	2	3	7	6	1	37	17	20
Totale	15	32	12	20	30	19	11	32	18	14	29	18	11	34	16	18	157	83	74

4.5 Numero di classi nelle scuole elementari private parificate

Circondario	1.classe	2.classe	3.classe	4.classe	5.classe	Totale
I.						
II.						
III.	1	1	2	1	1	6
IV.	4	4	5	5	4	22
V.						
VI.	2	2	2	2	2	10
VII.						
VIII.	1	1	1	1	1	5
IX.						
Totale	8	8	10	9	8	43

Nota: il numero delle classi non corrisponde a quello delle sezioni, che è inferiore, poichè esistono sezioni pluriclassi

5.

Scuole medie

5.1 Scuole medie pubbliche

Titolo di studio: Licenza SM

Sedi	Numero sezioni	1. anno			2. anno			3. anno			4. anno			Totale		
		T	M	F	T	M	F	T	M	F	T	M	F	T	M	F
Acquarossa	11	42	22	20	62	37	25	54	24	30	52	26	26	210	109	101
Agno	23	130	78	52	138	71	67	124	64	60	103	42	61	495	255	240
Ambrì	8	33	23	10	37	18	19	36	19	17	33	19	14	139	79	60
Balerna	12	60	34	26	68	37	31	71	34	37	41	20	21	240	125	115
Barbengo	22	126	67	59	106	57	49	134	69	65	99	49	50	465	242	223
Bedigliora	12	70	33	37	69	39	30	51	21	30	59	34	25	249	127	122
Bellinzona 1	17	83	48	35	92	53	39	96	46	50	83	45	38	354	192	162
Bellinzona 2	15	66	33	33	84	48	36	73	39	34	73	35	38	296	155	141
Biasca	13	54	30	24	71	38	33	56	30	26	78	42	36	259	140	119
Breganzona	13	68	33	35	75	41	34	51	20	31	50	20	30	244	114	130
Cadenazzo	19	103	56	47	85	45	40	110	56	54	89	42	47	387	199	188
Camignolo	17	81	43	38	83	40	43	95	57	38	86	46	40	345	186	159
Canobbio	13	77	50	27	63	34	29	60	34	26	64	27	37	264	145	119
Castione	17	95	49	46	93	47	46	86	39	47	97	45	52	371	180	191
Cevio	12	68	30	38	58	31	27	53	34	19	52	21	31	231	116	115
Chiasso	14	60	31	29	60	32	28	83	44	39	78	51	27	281	158	123
Giornico	14	68	34	34	57	33	24	61	25	36	56	23	33	242	115	127
Giubiasco	28	155	86	69	145	71	74	143	79	64	149	80	69	592	316	276
Gordola	24	133	60	73	101	49	52	128	69	59	115	63	52	477	241	236
Gravesano	15	88	52	36	68	36	32	76	43	33	72	29	43	304	160	144
Locarno 1	12	56	27	29	53	28	25	50	23	27	60	28	32	219	106	113
Locarno 2	16	69	33	36	76	44	32	71	32	39	103	57	46	319	166	153
Lodrino	9	53	25	28	42	21	21	37	19	18	32	15	17	164	80	84
Losone	22	111	65	46	123	64	59	96	42	54	115	63	52	445	234	211
Lugano 1	13	67	33	34	73	40	33	76	37	39	69	36	33	285	146	139
Lugano 2	13	57	30	27	64	23	41	75	34	41	63	27	36	259	114	145
Massagno	13	69	26	43	65	39	26	63	33	30	77	34	43	274	132	142
Mendrisio	15	93	54	39	85	45	40	68	22	46	85	39	46	331	160	171
Minusio	16	86	47	39	94	48	46	81	42	39	85	45	40	346	182	164
Morbio Inferiore	20	140	69	71	110	56	54	81	47	34	74	41	33	405	213	192
Pregassona	23	122	59	63	128	64	64	114	59	55	118	51	67	482	233	249
Riva San Vitale	16	63	31	32	94	58	36	81	46	35	71	35	36	309	170	139
Stabio	13	60	34	26	61	28	33	77	38	39	49	23	26	247	123	124
Tesserete	18	101	51	50	102	54	48	82	43	39	84	43	41	369	191	178
Viganello	21	109	55	54	111	56	55	103	50	53	122	57	65	445	218	227
Totale	559	2916	1531	1385	2896	1525	1371	2796	1413	1383	2736	1353	1383	11344	5822	5522

5. Scuole medie

5.2 Scuole medie private parificate

Titolo di studio: Licenza SM

Sedi	Numero sezioni	1. anno			2. anno			3. anno			4. anno			Totale		
		T	M	F	T	M	F	T	M	F	T	M	F	T	M	F
Ascona Collegio Papio	8	60	35	25	49	31	18	53	27	26	63	35	28	225	128	97
Bellinzona La Traccia	4	17	12	5	24	10	14	23	12	11	18	8	10	82	42	40
Locarno Santa Caterina	4	10	6	4	11	8	3	10	4	6	17	9	8	48	27	21
Lugano Elvetico	10	59	37	22	50	23	27	50	33	17	66	40	26	225	133	92
Lugano Sant'Anna	4	5	4	1	12	5	7	12	9	3	19	16	3	48	34	14
Sorengo Parsifal	5	52	31	21	21	11	10	26	14	12	25	12	13	124	68	56
Totale	35	203	125	78	167	88	79	174	99	75	208	120	88	752	432	320

5.3 Scuola media privata non parificata

Sedi	Numero sezioni	1. anno			2. anno			3. anno			4. anno			Totale		
		T	M	F	T	M	F	T	M	F	T	M	F	T	M	F
Origlio Rudolf Steiner	4	19	10	9	20	11	9	24	13	11	13	6	7	76	40	36
Locarno Scuola Rudolf Steiner	2	4	2	2	3	1	2							7	3	4
Totale	6	23	12	11	23	12	11	24	13	11	13	6	7	83	43	40

6.

Scuole medie superiori

6.1 Licei cantonali

Titolo di studio: Maturità

Sede	Numero sezioni	1. anno			2. anno			3. anno			4. anno			Totale		
		T	M	F	T	M	F	T	M	F	T	M	F	T	M	F
Bellinzona	30	185	85	100	149	65	84	126	52	74	129	49	80	589	251	338
Locarno	30	167	79	88	160	74	86	130	57	73	127	60	67	584	270	314
Lugano 1	40	242	108	134	189	91	98	161	86	75	201	85	116	793	370	423
Lugano 2	27	201	102	99	134	57	77	133	67	66	106	51	55	574	277	297
Mendrisio	30	185	79	106	144	71	73	143	66	77	127	49	78	599	265	334
Totale	157	980	453	527	776	358	418	693	328	365	690	294	396	3139	1433	1706

6. Scuole medie superiori

6.2 Licei privati

Titolo di studio: Diploma della scuola

Sede	Numero sezioni	1. anno			2. anno			3. anno			4. anno			Totale		
		T	M	F	T	M	F	T	M	F	T	M	F	T	M	F
Ascona, Papio	8	55	31	24	41	21	20	33	21	12	41	24	17	170	97	73
Lugano, Sant'Anna	6	5	4	1	12	6	6	23	12	11	19	9	10	59	31	28
Breganzona, Diocesano	4	27	18	9	24	11	13	18	7	11	24	9	15	93	45	48
Paradiso, Galileo Galilei	1	6	5	1	6	4	2	9	5	4	16	15	1	37	29	8
Lugano, Buonarroti	1	1		1	2	2					6		6	9	2	7
Lugano, Elvetico Int.	8	37	24	13	39	22	17	31	20	11	37	20	17	144	86	58
Origgio, Rudolf Steiner	2	19	9	10				5	4	1				24	13	11
Totale	30	150	91	59	124	66	58	119	69	50	143	77	66	536	303	233

6.3 Scuola media e liceo di tipo italiano

Titolo di studio: Diploma della scuola

Sede	Numero sezioni	Scuola media									Liceo												Totale		
		1. anno			2. anno			3. anno			1. anno*			2. anno			3. anno			4. anno			T	M	F
		T	M	F	T	M	F	T	M	F	T	M	F	T	M	F	T	M	F	T	M	F			
Istituto Leonardo Da Vinci Sorenago	7	7	3	4	6	5	1	10	7	3	14	11	3	12	10	2	13	7	6	11	6	5	73	49	24
Totale	7	7	3	4	6	5	1	10	7	3	14	11	3	12	10	2	13	7	6	11	6	5	73	49	24

* La 1.a liceo tipo italiano corrisponde alla IV media nell'ordinamento ticinese

6. Scuole medie superiori

6.4 Scuola cantonale di commercio, Bellinzona

Titolo di studio: Maturità commerciale cantonale

	1. anno			2. anno			3. anno			4. anno			Totale		
	T	M	F	T	M	F	T	M	F	T	M	F	T	M	F
Allievi	263	101	162	195	94	101	176	84	92	152	66	86	786	345	441
Sezioni	13			9			8			8			38		

**6.5 Scuola magistrale tipo A: maestri di scuola elementare
tipo B: maestri di scuola dell'infanzia**

Titolo di studio: Patente di maestro di scuola elementare/scuola dell'infanzia

Tipo A Maestri di scuola elementare	1. anno			2. anno			Totale		
	T	M	F	T	M	F	T	M	F
Allievi	56	8	48	46	9	37	102	17	85
Sezioni	3			2			5		

Tipo B Maestri di scuola dell'infanzia	1. anno			2. anno			Totale		
	T	M	F	T	M	F	T	M	F
Allievi	23		23	17		17	40		40
Sezioni	1			1			2		

7.

Scuole postobbligatorie

7.1 Scuole postobbligatorie pubbliche di tipo professionale

Genere della scuola	Anno di scuola							
	10	11	12	13	14	15	16	17
Scuola d'arti e mestieri, Bellinzona e Trevano	<input type="checkbox"/>	<input type="checkbox"/>	<input type="checkbox"/>	<input type="checkbox"/>				
Scuola cantonale di diploma Canobbio/Locarno	<input type="checkbox"/>	<input type="checkbox"/>	<input type="checkbox"/>					
CSIA: Scuola d'arte applicata, Lugano	<input type="checkbox"/>	<input type="checkbox"/>	<input type="checkbox"/>	<input type="checkbox"/>	<input type="checkbox"/>			
CSIA: Scuola superiore d'arte applicata (corso di introduzione) Lugano						<input type="checkbox"/>		
Scuole medie di commercio Chiasso/Locarno/Lugano	<input type="checkbox"/>	<input type="checkbox"/>	<input type="checkbox"/>					
Scuola arti e mestieri della sartoria Biasca/Viganello	<input type="checkbox"/>	<input type="checkbox"/>	<input type="checkbox"/>					
Scuola dei tecnici della meccanica e elettrotecnica, Bellinzona					<input type="checkbox"/>	<input type="checkbox"/>		
Scuola dei tecnici dell'abbigliamento e dello stile, Viganello				<input type="checkbox"/>	<input type="checkbox"/>	<input type="checkbox"/>		
Scuola tecnici dell'edilizia, Trevano					<input type="checkbox"/>	<input type="checkbox"/>		
Scuola superiore di informatica di gestione, Bellinzona				<input type="checkbox"/>	<input type="checkbox"/>	<input type="checkbox"/>		
Scuola superiore alberghiera e del turismo, Sez. segr. d'albergo, Bellinzona				<input type="checkbox"/>	<input type="checkbox"/>	<input type="checkbox"/>		
Scuola superiore alberghiera e del turismo, Sez. turismo e alberghiera Bellinzona				<input type="checkbox"/>	<input type="checkbox"/>	<input type="checkbox"/>		
Scuole professionali artigianali e industriali - SPAI	<input type="checkbox"/>	<input type="checkbox"/>	<input type="checkbox"/>	<input type="checkbox"/>				
Scuole professionali commerciali - SPC	<input type="checkbox"/>	<input type="checkbox"/>	<input type="checkbox"/>					
Scuola professionale per sportivi di élite	<input type="checkbox"/>	<input type="checkbox"/>	<input type="checkbox"/>	<input type="checkbox"/>				
Istituto agrario, Mezzana	<input type="checkbox"/>	<input type="checkbox"/>	<input type="checkbox"/>	<input type="checkbox"/>				
Scuola cantonale medico-tecnica*	<input type="checkbox"/>	<input type="checkbox"/>	<input type="checkbox"/>	<input type="checkbox"/>	<input type="checkbox"/>	<input type="checkbox"/>	<input type="checkbox"/>	<input type="checkbox"/>
Scuola cantonale cure infermieristiche**			<input type="checkbox"/>	<input type="checkbox"/>	<input type="checkbox"/>	<input type="checkbox"/>	<input type="checkbox"/>	<input type="checkbox"/>
Scuola cantonale operatori sociali						<input type="checkbox"/>	<input type="checkbox"/>	<input type="checkbox"/>
Scuola superiore per le formazioni sanitarie						<input type="checkbox"/>	<input type="checkbox"/>	<input type="checkbox"/>

8.

Scuole professionali a tempo pieno

8.1 Scuola cantonale arti e mestieri dell'elettrotecnica e della meccanica, Bellinzona

Titoli di studio: Attestato federale di capacità + Maturità professionale tecnica

Formazione	Numero sezioni	1. Anno base			2. anno			3. anno			4. anno			Totale		
		T	M	F	T	M	F	T	M	F	T	M	F	T	M	F
	3	59	57	2										59	57	2
Operatori in automazione	1.5 *				12	12		8	8		8	8		28	28	
Elettronici	1.5 *				12	11	1	10	10		10	10		32	31	1
Disegnatori di macchine	1.5 *							2	2		2	2		4	4	
Polimeccanici	1.5 *				10	10		9	9		9	9		28	28	
Totale	9	59	57	2	34	33	1	29	29		29	29		151	148	3

I dati inerenti alla Scuola dei tecnici (tempo pieno) sono riportati alla pagina 61.

I dati inerenti alla Scuola dei tecnici (tempo parziale) sono riportati alla pagina 77.

* Si tratta di sezioni con classi miste per le 4 professioni

8. Scuole professionali a tempo pieno

8.2 Scuola cantonale arti e mestieri dell'elettronica e del disegno tecnico, Trevano

Titoli di studio: Attestato federale di capacità + Maturità professionale tecnica

Formazione	Numero sezioni	1. anno			2. anno			3. anno			4. anno			Totale		
		T	M	F	T	M	F	T	M	F	T	M	F	T	M	F
Disegnatore del genio civile e edile	4 *	21	17	4	18	17	1	14	10	4	14	10	4	67	54	13
Elettronico multimediale (1° anno) audio e video (dal 2° anno)	8	36	36		31	30	1	27	27		26	26		120	119	1
Informatici	3	21		21	18		18	13		13				52		52
Totale	15	78	53	25	67	47	20	54	37	17	40	36	4	239	173	66

*Si tratta di sezioni con classi miste per le 2 professioni

8.3 Scuola cantonale di diploma, Canobbio

Titolo di studio: Diploma

Ciclo triennale	1. anno			2. anno			3. anno			Totale		
	T	M	F	T	M	F	T	M	F	T	M	F
Allievi	236	42	194	156	30	126	154	29	125	546	101	445
Sezioni	10			7			7			24		

Corso per professionisti qualificati (CPQ)				Totale		
	T	M	F	T	M	F
Allievi	14	1	13	14	1	13
Sezioni	1			1		

Corso serale				Totale		
	T	M	F	T	M	F
Allievi	21	9	12	21	9	12
Sezioni	2			2		

Maturità professionale sociosanitaria post-diploma				Totale		
	T	M	F	T	M	F
Allievi	131	14	117	131	14	117
Sezioni	6			6		

8. Scuole professionali a tempo pieno

8.4 Centro scolastico per le industrie artistiche, Lugano

Titoli di studio: Attestato federale di capacità
Licenza della scuola
Maturità professionale artistica

I anno unitario	1. anno			Totale		
	T	M	F	T	M	F
Allievi	120	48	72	120	48	72
Sezioni	6			6		

Scuola d'arte applicata	Numero Sezioni	1. anno			2. anno			3. anno			4. anno			Totale		
		T	M	F	T	M	F	T	M	F	T	M	F	T	M	F
Decoratore espositore	3				11	2	9	9	3	6	5	1	4	25	6	19
Disegnatore d'arredamento	3				10	7	3	10	5	5	7	4	3	27	16	11
Creatore di tessili	3	10		10	6		6	5	1	4				21	1	20
Grafico	3				12	3	9	11	5	6	10	7	3	33	15	18
Pittore	3	7	3	4	8	5	3	8	6	2				23	14	9
Tessitore a mano	3	5		5	5	2	3	7	1	6				17	3	14
Totale	18	22	3	19	52	19	33	50	21	29	22	12	10	146	55	91

Liceo artistico arti decorative	1. anno			2. anno			3. anno			4. anno			Totale		
	T	M	F	T	M	F	T	M	F	T	M	F	T	M	F
Allievi				20	4	16	21	5	16	17	11	6	58	20	38
Sezioni				1			1			1			3		

I dati inerenti alla scuola superiore d'arte applicata (corso di introduzione), aggregata al CSIA, sono riportati alla pagina 64.

8.5 Scuole medie di commercio

Titoli di studio: Diploma / Maturità professionale commerciale

Chiasso

	1. anno comune			2. anno ciclo diploma			3. anno ciclo diploma			2. anno ciclo maturità			3. anno ciclo maturità			Totale		
	T	M	F	T	M	F	T	M	F	T	M	F	T	M	F	T	M	F
Allievi	79	47	32	27	14	13	22	15	7	18	10	8	27	12	15	173	98	75
Sezioni	4			2			1			1			2			10		

Locarno

	1. anno comune			2. anno ciclo diploma			3. anno ciclo diploma			2. anno ciclo maturità			3. anno ciclo maturità			Totale		
	T	M	F	T	M	F	T	M	F	T	M	F	T	M	F	T	M	F
Allievi	109	53	56	28	14	14	22	9	13	43	16	27	55	30	25	257	122	135
Sezioni	5			2			1			2			3			13		

Lugano

	1. anno comune			2. anno ciclo diploma			3. anno ciclo diploma			2. anno ciclo maturità			3. anno ciclo maturità			Totale		
	T	M	F	T	M	F	T	M	F	T	M	F	T	M	F	T	M	F
Allievi	164	92	72	74	44	30	58	28	30	54	27	27	30	12	18	380	203	177
Sezioni	7			4			3			3			2			19		

8. Scuole professionali a tempo pieno

8.6 Scuola arti e mestieri della sartoria

Titoli di studio: Attestato federale di capacità + Diploma della scuola

Biasca

	1. anno			2. anno			3. anno			Totale		
	T	M	F	T	M	F	T	M	F	T	M	F
Allievi	26		26	22		22	16		16	64		64
Sezioni	3			3			3			9		

Viganello

	1. anno			2. anno			3. anno			Totale		
	T	M	F	T	M	F	T	M	F	T	M	F
Allievi	22		22	11		11	17	2	15	50	2	48
Sezioni	1			1			1			3		

8.7 Scuola dei tecnici della meccanica e elettrotecnica, Bellinzona

Titolo di studio: Diploma ST

	1. anno			2. anno			Totale		
	T	M	F	T	M	F	T	M	F
Allievi	11	11		8	8		19	19	
Sezioni	1			1			2		

8. Scuole professionali a tempo pieno

8.8 Scuola dei tecnici dell'abbigliamento e della moda, Viganello

Titolo di studio: Diploma ST

	1. anno			2. anno			Post-diploma semestrale			Totale		
	T	M	F	T	M	F	T	M	F	T	M	F
Allievi	19		19	30	1	29	6		6	55	1	54
Sezioni	1			1			1			3		

8.9 Scuola dei tecnici dell'edilizia, Trevano

Titolo di studio: Diploma ST

	1. anno			2. anno			3. anno			4. anno			Totale		
	T	M	F	T	M	F	T	M	F	T	M	F	T	M	F
Allievi	29	29		10	9	1	12	10	2				51	48	3
Sezioni	2			1			1						4		

8. Scuole professionali a tempo pieno

8.10 Centro scolastico per le industrie artistiche
Scuola superiore d'arte applicata (corso di introduzione)

	Numero sezioni	1. anno			Totale		
		T	M	F	T	M	F
Architettura interna	1 *	8	2	6	8	2	6
Comunicazione visiva	1	24	9	15	24	9	15
Decorazione architettonica	1 *	2	1	1	2	1	1
Totale	2	34	12	22	34	12	22

* Sezioni miste

8.11 Scuola superiore d'informatica di gestione, Bellinzona

Titolo di studio: Diploma SSIG

	1. semestre			3. semestre			5. semestre			Totale		
	T	M	F	T	M	F	T	M	F	T	M	F
Allievi	62	56	6	42	39	3	44	38	6	148	133	15
Sezioni	4			3			3			10		

8. Scuole professionali a tempo pieno

8.12 Scuola superiore alberghiera e del turismo, Bellinzona

Titolo di studio: Diploma SSAT

Sezione del turismo

	1. semestre			3. semestre			5. semestre			Totale		
	T	M	F	T	M	F	T	M	F	T	M	F
Allievi	34	7	27	28	9	19	38	12	26	100	28	72
Sezioni	2			2			2			6		

Sezione alberghiera

	1. semestre			3. semestre			5. semestre			Totale		
	T	M	F	T	M	F	T	M	F	T	M	F
Allievi	19	13	6	16	11	5	24	12	12	59	36	23
Sezioni	1			1			1			3		

Sezione segretari d'albergo

	Ciclo 15			Ciclo 16			Ciclo 17			Totale		
	T	M	F	T	M	F	T	M	F	T	M	F
Allievi	10	2	8	9	1	8	18	7	11	37	10	27
Sezioni	1			1			1			3		

8.13 Scuola media professionale tecnica post-tirocinio

Titolo di studio: Maturità professionale tecnica

Bellinzona c/o SPAI

	1. anno			Totale		
	T	M	F	T	M	F
Allievi	26	24	2	26	24	2
Sezioni	2			2		

Locarno c/o SPAI

	1. anno			Totale		
	T	M	F	T	M	F
Allievi	18	16	2	18	16	2
Sezioni	1			1		

Trevano c/o SPAI

	1. anno			Totale		
	T	M	F	T	M	F
Allievi	22	20	2	22	20	2
Sezioni	2			2		

8. Scuole professionali a tempo pieno

8.14 Scuola media professionale commerciale post-tirocinio

Titolo di studio: Maturità professionale commerciale

Bellinzona c/o SPC

	1. anno			Totale		
	T	M	F	T	M	F
Allievi	11	6	5	11	6	5
Sezioni	1			1		

Chiasso c/o Scuola media di commercio

	1. anno			Totale		
	T	M	F	T	M	F
Allievi	17	7	10	17	7	10
Sezioni	1			1		

Lugano c/o SPC

	1. anno			Totale		
	T	M	F	T	M	F
Allievi	7	3	4	7	3	4
Sezioni	1			1		

Lugano c/o Scuola media di commercio

	1. anno			Totale		
	T	M	F	T	M	F
Allievi	20	7	13	20	7	13
Sezioni	1			1		

8.15 Scuola media professionale artistica post-diploma

Titolo di studio: Maturità professionale artistica

Lugano c/o CSIA

	1. anno			Totale		
	T	M	F	T	M	F
Allievi	30	7	23	30	7	23
Sezioni	2			2		

8.16 Scuola professionale sportivi di élite

Titolo di studio: Diploma / Maturità professionale commerciale

Scuola media di commercio

	1. anno			Totale		
	T	M	F	T	M	F
Allievi	32	25	7	32	25	7
Sezioni	3			3		

Scuola professionale sportivi di élite

	1. anno			Totale		
	T	M	F	T	M	F
Allievi	4	4		4	4	
Sezioni	1			1		

8. Scuole professionali a tempo pieno

8.17 Corso pre-tirocinio d'orientamento e d'integrazione

Bellinzona c/o SPAI

	1. anno			Totale		
	T	M	F	T	M	F
Allievi	31	15	16	31	15	16
Sezioni	2			2		

Trevano c/o SPAI

	1. anno			Totale		
	T	M	F	T	M	F
Allievi	62	39	23	62	39	23
Sezioni	5			5		

Gordola c/o Società Svizzera Impresari Costruttori

	1. anno			Totale		
	T	M	F	T	M	F
Allievi	26	12	14	26	12	14
Sezioni	2			2		

9.

Scuole professionali a tempo parziale

9.1 Scuole professionali artigianali e industriali (SPAI)

Titolo di studio: Attestato federale di capacità

Sede	Tipo	Numero di sezioni	1. anno			2. anno			3. anno			4. anno			Totale		
			T	M	F	T	M	F	T	M	F	T	M	F	T	M	F
Airolo	Scuola alberghiera ¹	4	20	7	13	22	10	12	3	1	2				45	18	27
Bellinzona	SPAI	83	195	187	8	202	199	3	183	181	2	142	140	2	722	707	15
Biasca	SPAI	48	133	129	4	126	125	1	122	119	3	52	52		433	425	8
Locarno	SPAI	60	242	199	43	183	152	31	161	137	24	67	67		653	555	98
Lugano	c/o CSIA*		8	5	3	8	2	6	7	5	2	4	3	1	27	15	12
Mendrisio	SPAI	49	175	171	4	151	143	8	132	132		83	83		541	529	12
Tenero	Corsi intercantonali per cuochi	3	22	17	5	17	14	3	24	20	4				63	51	12
Trevano	SPAI	165	359	197	162	378	235	143	310	213	97	72	65	7	1119	710	409
Mezzana	c/o Istituto Agrario	8	25	24	1	22	22		24	24					71	70	1
Totale**		420	1179	936	243	1109	902	207	966	832	134	420	410	10	3674	3080	594

¹ Si tratta di corsi per assistenti d'albergo e camerieri

* Non esistono sezioni per apprendisti, essi vengono inseriti nei corsi regolari del CSIA

** Il numero degli allievi che frequentano la scuola media professionale è già compreso nel totale delle SPAI.

9.2 Scuole professionali commerciali (SPC)

Titolo di studio: Attestato federale di capacità

Corsi	Sede	Numero di sezioni	1. anno			2. anno			3. anno			Totale		
			T	M	F	T	M	F	T	M	F	T	M	F
Impiegati di commercio	Bellinzona	14	90	27	63	85	28	57	91	26	65	266	81	185
	Chiasso	10	61	27	34	54	28	26	51	24	27	166	79	87
	Locarno	11	71	19	52	60	17	43	63	26	37	194	62	132
	Lugano	20	159	64	95	149	56	93	112	34	78	420	154	266
Totale		55	381	137	244	348	129	219	317	110	207	1046	376	670
Impiegati d'ufficio	Bellinzona	2	13	4	9	22	6	16				35	10	25
	Lugano	3	30	8	22	24	6	18				54	14	40
Totale		5	43	12	31	46	12	34				89	24	65
Venditori	Bellinzona	4	65	23	42	14	5	9				79	28	51
	Chiasso	1	16	9	7							16	9	7
	Locarno	5	54	27	27	24	10	14				78	37	41
	Lugano	4	65	30	35	20	11	9				85	41	44
Totale		14	200	89	111	58	26	32				258	115	143
Impiegati di vendita	Bellinzona	4				41	20	21	21	6	15	62	26	36
	Chiasso	3				22	11	11	24	9	15	46	20	26
	Locarno	2				18	11	7	15	4	11	33	15	18
	Lugano	1				14	7	7				14	7	7
Totale		10				95	49	46	60	19	41	155	68	87
Totale	Bellinzona	24	168	54	114	162	59	103	112	32	80	442	145	297
	Chiasso	14	77	36	41	76	39	37	75	33	42	228	108	120
	Locarno	17	125	46	79	98	34	64	63	26	37	286	106	180
	Lugano	27	254	102	152	193	73	120	112	34	78	559	209	350
Totale generale*		82	624	238	386	529	205	324	362	125	237	1515	568	947

* Il numero degli allievi che frequentano la scuola media professionale è già compreso nel totale delle SPC.

9.3 Scuola media professionale tecnica integrata al tirocinio

Titoli di studio: Attestato federale di capacità + Maturità professionale tecnica

Bellinzona c/o SPAI

	1. anno			2. anno			3. anno			4. anno			Totale		
	T	M	F	T	M	F	T	M	F	T	M	F	T	M	F
Allievi				37	37		45	44	1	26	26		108	107	1
Sezioni				2			2			2			6		

Locarno c/o SPAI

	1. anno			2. anno			3. anno			4. anno			Totale		
	T	M	F	T	M	F	T	M	F	T	M	F	T	M	F
Allievi	52	46	6	36	34	2	36	33	3	13	13		137	126	11
Sezioni	3			2			2			1			8		

Mendrisio c/o SPAI

	1. anno			2. anno			3. anno			4. anno			Totale		
	T	M	F	T	M	F	T	M	F	T	M	F	T	M	F
Allievi	20	20		11	11		10	10		6	6		47	47	
Sezioni	2			1			2			1			6		

Trevano c/o SPAI

	1. anno			2. anno			3. anno			4. anno			Totale		
	T	M	F	T	M	F	T	M	F	T	M	F	T	M	F
Allievi	45	33	12	28	22	6	25	21	4	6	6		104	82	22
Sezioni	2			2			2			1			7		

9. Scuole professionali a tempo parziale

9.4 Scuola media professionale commerciale integrata al tirocinio

Titoli di studio: Attestato federale di capacità + Maturità professionale commerciale

Bellinzona c/o SPC

	1. anno			2. anno			3. anno			Totale		
	T	M	F	T	M	F	T	M	F	T	M	F
Allievi	34	16	18	30	17	13	29	14	15	93	47	46
Sezioni	2			2			2			6		

Chiasso c/o SPC

	1. anno			2. anno			3. anno			Totale		
	T	M	F	T	M	F	T	M	F	T	M	F
Allievi	7	2	5	15	5	10	13	7	6	35	14	21
Sezioni	1			1			1			3		

Locarno c/o SPC

	1. anno			2. anno			3. anno			Totale		
	T	M	F	T	M	F	T	M	F	T	M	F
Allievi	23	7	16	16	4	12	21	10	11	60	21	39
Sezioni	1			1			1			3		

Lugano c/o SPC

	1. anno			2. anno			3. anno			Totale		
	T	M	F	T	M	F	T	M	F	T	M	F
Allievi	36	20	16	38	23	15	16	5	11	90	48	42
Sezioni	2			2			1			5		

9.5 Scuola dei tecnici della meccanica e elettrotecnica, Bellinzona

Titolo di studio: Diploma ST

	1. anno			3. anno			4. anno			Totale		
	T	M	F	T	M	F	T	M	F	T	M	F
Allievi	24	24		14	13	1	14	14		52	51	1
Sezioni	1			1			1			3		

9. Scuole professionali a tempo parziale

9.6 Istituto agrario, Mezzana

Titolo di studio: Attestato federale di capacità

Agricoltura

	I tirocinio			II tirocinio			I Corso agricolo			II Corso agricolo			Totale		
	T	M	F	T	M	F	T	M	F	T	M	F	T	M	F
Allievi	8	7	1	10	9	1	7	7		6	5	1	31	28	3
Sezioni	1			1			1			1			4		

10.

Scuole professionali socio-sanitarie

10.1 Scuola cantonale medico-tecnica

Professione	Titolo di studio	Sede	1. anno			2. anno			3. anno			4. anno			Totale			
			T	M	F	T	M	F	T	M	F	T	M	F	T	M	F	
Assistente di studio medico	Attestato federale di tirocinio	Locarno	49		49	27		27	29		29					105		105
Assistenti di studio veterinario	Attestato federale di tirocinio	Locarno	8	1	7	3		3	4		4					15	1	14
Laboratorista medico	Diploma CRS	Locarno	9	2	7	7	2	5	8	2	6					24	6	18
Tecnici in radiologia medica	Diploma CRS	Locarno	12	4	8	8	4	4	4	1	3					24	9	15
Assistente dentale	Attestato federale di tirocinio	Lugano	40		40	17		17	22		22					79		79
Corso di fisioterapia	Diploma CRS	Lugano	19	8	11	16	5	11	14	3	11	12	2	10		61	18	43
Massaggiatori	Diploma cantonale	Lugano	34	9	25											34	9	25
Ergoterapisti	Diploma CRS	Lugano	16	4	12											16	4	12
Totale			187	28	159	78	11	67	81	6	75				358	47	311	

10. Scuole professionali socio-sanitarie

10.2 Scuola cantonale in cure infermieristiche

Professione	Titolo di studio	Sede	1. anno			2. anno			3. anno			4. anno			Totale		
			T	M	F	T	M	F	T	M	F	T	M	F	T	M	F
Infermieri	Diploma CRS	Bellinzona	48	8	40	29	8	21	38	6	32	22	5	17	137	27	110
		Lugano	61	16	45	36	4	32	34	2	32	23	9	14	154	31	123
Soccorritore professionale	Diploma CRS	Lugano				17	11	6							17	11	6
Passerella livello 1	Diploma CRS	Lugano	18	4	14										18	4	14
		Bellinzona	24	8	16										24	8	16
Passerella livello 2	Diploma CRS	Lugano							12	6	6				12	6	6
Corsi di specializzazione a Lugano																	
Infermiere in anestesia			9	6	3										9	6	3
Cure intense			12	7	5										12	7	5
Totale			172	49	123	82	23	59	84	14	70	45	14	31	383	100	283

10.3 Scuola cantonale degli operatori sociali

Titolo di studio: Diploma cantonale

Professione	Sede	Numero di sezioni	1. anno			2. anno			3. anno			Totale		
			T	M	F	T	M	F	T	M	F	T	M	F
Operatore socioassistenziale AF	Mendrisio	3	30	4	26	17	1	16				47	5	42
Operatore socioassistenziale IST.	Mendrisio	1				17	7	10				17	7	10
Aiuto familiare	Cresciano	1				14	2	12				14	2	12
Assistenti di cura	Mendrisio	3	65	12	53							65	12	53
Assistenti di cura	Contone	3	63	9	54							63	9	54
Totale		11	158	25	133	48	10	38				206	35	171

10. Scuole professionali socio-sanitarie

10.4 Scuola superiore per le formazioni sanitarie, Stabio

Professione	Titolo di studio	Sede	Numero di sezioni	1. anno		2. anno		Totale	
				T	F	T	F	T	F
Gestione	Certificato CRS	Stabio	5	53	37	31	18	84	55
Insegnamento	Certificato CRS	Stabio	4	26	15	26	17	52	32
Clinica	Certificato CRS	Stabio	9	61	51			61	51
Licenza in scienze dell'educazione*		Stabio	1			16	9	16	9
Totale			19	140	103	73	44	213	147

* in collaborazione con l'Università di Lione

11.

**Scuola Universitaria Professionale della Svizzera
Italiana**

11.1 Dipartimento di arte applicata

Titolo di studio: Designer SUP

Ciclo di studio	Sezioni	1. anno			2. anno			3. anno			4. anno			Totale		
		T	M	F	T	M	F	T	M	F	T	M	F	T	M	F
Architettura d'interni	3	13	8	5	4	3	1	14	8	6				31	19	12
Comunicazione visiva	3	24	7	17	22	11	11	20	5	15				66	23	43
Decorazione architettonica	3	7	2	5	7	3	4	4	3	1				18	8	10
Totale	9	44	17	27	33	17	16	38	16	22				115	50	65

11.2 Dipartimento di costruzione e territorio

Titoli di studio: Architetto SUP e Ingegnere civile SUP

Ciclo di studio	Sezioni	1. anno			2. anno			3. anno			4. anno			Totale		
		T	M	F	T	M	F	T	M	F	T	M	F	T	M	F
Architettura TP*	2	6	4	2				15	11	4				21	15	6
Genio civile TP*	3	17	16	1	7	7		10	10					34	33	1
Architettura PAP**	2				29	28	1							29	28	1
Genio civile PAP**	1				14	13	1							14	13	1
Totale	8	23	20	3	50	48	2	25	21	4				98	89	9

* TP = tempo pieno

** PAP = parallelo alla professione

11.3 Dipartimento di economia e management

Titolo di studio: Economista aziendale SUP

Ciclo di studio	Sezioni	1. anno			2. anno			3. anno			4. anno			Totale		
		T	M	F	T	M	F	T	M	F	T	M	F	T	M	F
Economia aziendale TP*	4	32	20	12	21	20	1	14	11	3				67	51	16
Economia aziendale PAP*	9	58	28	30	41	27	14	34	22	12	35	24	11	168	101	67
Totale	13	90	48	42	62	47	15	48	33	15	35	24	11	235	152	83

* TP = tempo pieno

** PAP = parallelo alla professione

11.4 Dipartimento di informatica ed elettrotecnica

Titoli di studio: Ingegnere informatico SUP e Ingegnere elettrotecnico SUP

Ciclo di studio	Sezioni	1. anno			2. anno			3. anno			4. anno			Totale		
		T	M	F	T	M	F	T	M	F	T	M	F	T	M	F
Informatica	8	64	60	4	47	43	4	26	26					137	129	8
Elettrotecnica	4	34	34		15	14	1	18	18					67	66	1
meccanica/microtecnica	1	9	9											9	9	
Totale	13	107	103	4	62	57	5	44	44					213	204	9

11.5 Dipartimento di lavoro sociale

Titolo di studio: Educatore sociale SUP

Ciclo di studio	Sezioni	1. anno			2. anno			3. anno			4. anno			Totale		
		T	M	F	T	M	F	T	M	F	T	M	F	T	M	F
Lavoro sociale TP*	6	44	14	30	32	8	24	28	7	21				104	29	75
Lavoro sociale PAP**	4	15	8	7				25	18	7	19		5	59	40	19
Totale	10	59	22	37	32	8	24	53	25	28	19		5	163	69	94

* TP = tempo pieno

** PAP = parallelo alla professione

Totale generale SUP-SI

	Sezioni	1. anno			2. anno			3. anno			4. anno			Totale generale		
		T	M	F	T	M	F	T	M	F	T	M	F	T	M	F
Dipartimento di arte applicata	9	44	17	27	33	17	16	38	16	22				115	50	65
Dipartimento di costruzione e territorio	8	23	20	3	50	48	2	25	21	4				98	89	9
Dipartimento di economia e management	13	90	48	42	62	47	15	48	33	15	35	24	11	235	152	83
Dipartimento di informatica e elettrotecnica	13	107	103	4	62	57	5	44	44					213	204	9
Dipartimento di lavoro sociale	10	59	22	37	32	8	24	53	25	28	19		5	163	69	94
Totale	53	323	210	113	239	177	62	208	139	69	54	24	16	824	564	260

12.

Scuole professionali private

12.1 Scuola americana, Montagnola

	7-8-9 anno di scuola			12-18 anni di età			Totale		
	T	M	F	T	M	F	T	M	F
Allievi				314	138	176	314	138	176

12. Scuole professionali private

12.2 Scuole di lingue e commercio

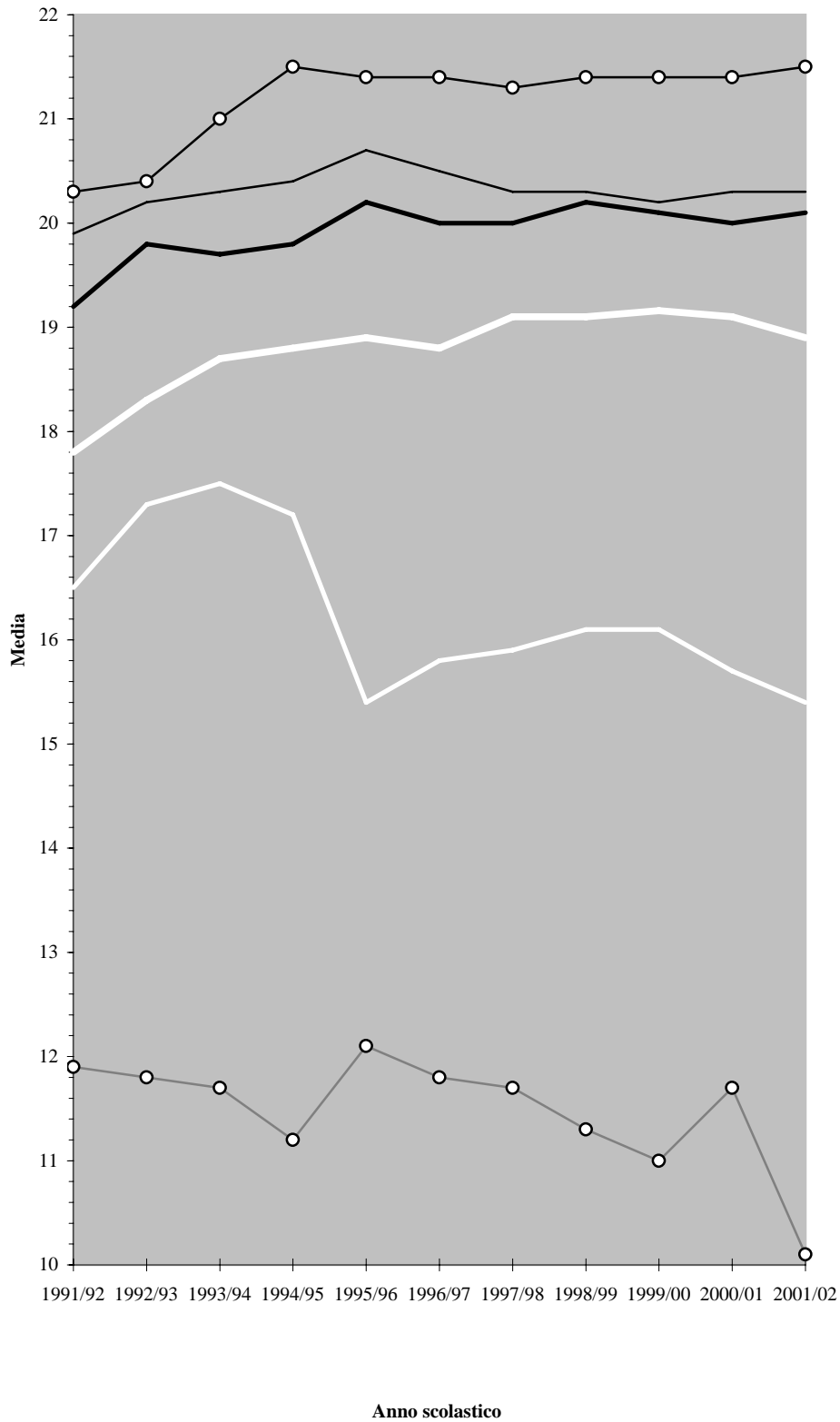
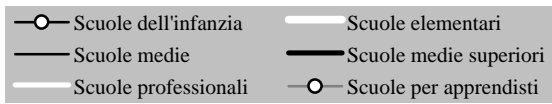
Titolo di studio: Diploma della scuola

Sedi	Numero sezioni	1. classe			2. classe			3. classe			Totale			
		T	M	F	T	M	F	T	M	F	T	M	F	
La Commerciale	Bellinzona	2	4	2	2	9	4	5				13	6	7
	Locarno	1	15	4	11							15	4	11
	Lugano	3	10	5	5	10	5	5	10		10	30	10	20
Tamé	Lugano	2	7	1	6	7	1	6				14	2	12
Sc. Segretariato d'albergo e turismo	Lugano	1	6		6							6		6
Istituto Elvetico	Lugano	3	10	6	4	17	9	8	20	14	6	47	29	18
Euroscuola	Lugano	7	22	1	21	13	1	12	18	1	17	53	3	50
Totale		19	74	19	55	56	20	36	48	15	33	178	54	124

		Sezioni	Totale iscritte
Villa Erica, Locarno	Corso preprofessionale linguistico (10° anno scolastico)	1	19
	I anno	1	18
	II anno	1	21
	III anno	1	15
	Stage professionale per la maturità professionale commerciale post-diploma	1	11
	Totale allieve	5	84

13.

Allegato A



13. Allegato A

13.2 Scuole dell'infanzia
Numero di allievi per sezione e numero di sezioni per sede

Distretto	Numero di allievi per sezione																											Sezioni	Allievi	Media			
	4	7	8	9	10	11	12	13	14	15	16	17	18	19	20	21	22	23	24	25	26	27											
Mendrisio								1		1			1	5	2	6	15	13	11	3											58	1277	22.0
Lugano	1					1		2	2	2	3	1	7	11	13	26	26	30	20	20		1								166	3574	21.5	
Locarno		1					1							4	2	8	10	12	16	2	1	1								58	1232	21.2	
Vallemaggia						1		1					1	1	1			2	2											9	168	18.7	
Bellinzona							1						3		6	3	5	7	11	8	7	2								53	1168	22.0	
Riviera													1			1		7	4		2									15	348	23.2	
Blenio														1				4	1											6	129	21.5	
Leventina		1				1		1		1	1	1	1	2	2						2									12	201	16.8	
Totale	1	2				3	1	5	3	3	5	6	17	27	26	48	66	80	47	31	4	2						377	8097	21.5			

Distretto	Numero di sezioni per sede																												Sedi	Sezioni		
	1	2	3	4	5	6	7	8	9	10	11	12	13	14	15	16	17	18	19	20	28											
Mendrisio	7	4	3	2	1	1	1	1																							20	58
Lugano	23	26	6	4		2		1	1																				1	64	166	
Locarno	14	4	1	2	1	1								1																24	58	
Vallemaggia	7	1																												8	9	
Bellinzona	5	3	2	1		1			1										1											14	53	
Riviera	1	2	1				1																							5	15	
Blenio	4	1																												5	6	
Leventina	8	2																												10	12	
Totale	69	43	13	9	2	5	2	2	2						1			1									1		150	377		

Il quadratino indica la media di allievi per sezione nei vari distretti il cui valore è indicato nella prima riga.

13.3 Scuole elementari

Numero di allievi per sezione e numero di sezioni per sede

Circondario	Numero di allievi per sezione																											Sezioni	Allievi	Media
	3	5	6	8	9	10	11	12	13	14	15	16	17	18	19	20	21	22	23	24	25	26	27							
I.										1	5	5	3	10	3	8	13	12	6	9	6	2	1	84	1653	19.7				
II.					2			3	2	3	5	12	7	6	16	8	6	5	3	3		2	83	1509	18.2					
III.					1			2	3	2	7	9	13	11	12	11	9	3	7	3			93	1796	19.3					
IV.							1	1	6	6	7	8	8	6	9	14	3	3	1	2			75	1388	18.5					
V.						1	3	8	3	7	4	11	13	12	11	10	12	8	8	1	1		113	2132	18.9					
VI.	1	1	1		2		2	1	2	2	4	4	3	5	7	20	16	5	8	8	1		93	1765	19.0					
VII.						3		2	3	5	4	9	12	4	14	15	15	9	1	3	2		101	1867	18.5					
VIII.							1	1	5	5	1	11	6	10	10	14	10	11	5	5	1	3	1	100	1918	19.2				
IX.				1		3		1	4	2	2	5	2	7	3	4	5	13	3	2	2		59	1095	18.6					
Totale	1	1	1	1	5	6	4	12	28	34	36	62	68	69	87	106	99	73	43	43	14	7	1	801	15123	18.9				

Circondario	Numero di sezioni per sede																										Sedi	Sezioni
	1	2	3	4	5	6	7	8	9	10	11	12	13	14	15	16	17	18	19	20	22	26						
I.					1	2	1		1	2		2					1						10	84				
II.			3	1	4		2	1	3							1							15	83				
III.			2	5	1	3	1	3			1	1	1		1								19	93				
IV.			3		2	1		5			1		1	1									14	75				
V.				2	2	2		6			1	1		1		1				1			17	113				
VI.			6	7	1	1	1				1		1			1						1	20	93				
VII.			5	5		3	1	2	3	2		2											23	101				
VIII.			4	4	3	1	1		2	1	1	2								1			20	100				
IX.			3	5	2	2	1	2								1							16	59				
Totale	23	31	12	18	13	15	6	7	7	6	5	2	1	4	1	2	1	2	1	2	1	1	154	801				

Il quadratino indica la media di allievi per sezione nei vari circondari il cui valore è indicato nella prima riga.

13.4 Scuole medie pubbliche Numero di allievi per sezione

Sedi	Numero di allievi per sezione																									Sezioni	Allievi	Media	
	4	5	6	7	8	9	10	11	12	13	14	15	16	17	18	19	20	21	22	23	24	25							
Acquarossa													1	2	1	2	1	4									11	210	19.1
Agno															1		3	7	6	6							23	495	21.5
Ambri									1				1	1	1	1	2		1	1							8	139	17.4
Balerna													1		3	1	1	4		1	1						12	240	20.0
Barbengo															1	3	4	4	4	6							22	465	21.1
Bedigliora															3	2			1	4	2						12	249	20.8
Bellinzona 1															1	1	2	5	1	3	2	2					17	354	20.8
Bellinzona 2															1	4	3	2	2	1	2						15	296	19.7
Biasca																5	2	3		1	2						13	259	19.9
Breganzona											1		1	2	2	4			1	2							13	244	18.8
Cadenazzo											1	1		1		2	2	3	7	2							19	387	20.4
Camignolo															1	2	9	1	1	3							17	345	20.3
Canobbio																3	5	3	2								13	264	20.3
Castione															1	2	1	4	2	2	4	1					17	371	21.8
Cevio															3	4	2		1	2							12	231	19.3
Chiasso															1		3	5	3	2							14	281	20.1
Giornico											4	2		2	1	2	1		1		1						14	242	17.3
Giubiasco																2	5	10	9	2							28	592	21.1
Gordola				1	1										1	3	2	9	2	5							24	477	19.9
Gravesano																5	2	1	5	2							15	304	20.3
Locarno 1											1		1	3	3	2			2								12	219	18.3
Locarno 2															1	4	2	3	3	3							16	319	19.9
Lodrino															2	1	3	1	2								9	164	18.2
Losone		1		1												4	3		3	9	1						22	445	20.2
Lugano 1															1	1	2	2	4	2	1						13	285	21.9
Lugano 2																2	5	2	1	2	1						13	259	19.9
Massagno																1	2	1	2	4	1						13	274	21.1
Mendrisio																		6	3	5	1						15	331	22.1
Minusio																1	2	5	4	2	2						16	346	21.6
Morbio Inferiore																2	1	1	8	4	2	2					20	405	20.3
Pregassona																2	1	2	9	6	1	2					23	482	21.0
Riva San Vitale																2	3	3	2	6							16	309	19.3
Stabio																1	2	3	6	1							13	247	19.0
Tesserete																	3	7	4	4							18	369	20.5
Viganello																1	2	1	8	6	3						21	445	21.2
Totale		1		2	1					1		7	6	9	31	53	68	90	106	83	78	21	2			559	11344	20.3	

Il quadratino indica la media di allievi per sezione nelle varie sedi il cui valore è indicato nella prima riga.

13.5 Licei cantonali

Numero di allievi per sezione

	Allievi per sezione															Sezioni	All.	Media											
	5	6	7	8	9	10	11	12	13	14	15	16	17	18	19				20	21	22	23	24	25					
Bellinzona											1	3	2	4	2	5	6	5	2							30	589	19.6	
Locarno												3	5	4	3	1	8	4	2								30	584	19.5
Lugano 1											1	3	3	8	1	6	8	4	4	2							40	793	19.8
Lugano 2											1		1	1	2	3	7	4	2	5	1						27	574	21.3
Mendrisio												1	1	3	1	2	4	6	1	4	4	2	1				30	599	20.0
Totale											1	4	12	12	19	12	21	30	21	14	9	2				157	3139	20.0	

Il quadratino indica la media di allievi per sezione nelle varie sedi il cui valore è indicato nella prima riga.

13.

13.6 Scuole medie superiori Numero di allievi per sezione

	Allievi per sezione																				Sezioni	Allievi	Media	
	4	5	6	7	8	9	10	11	12	13	14	15	16	17	18	19	20	21	22	23				24
Magistrale Tipo A															3	<input type="text"/>					2	5	102	20.4
Magistrale Tipo B														1		<input type="text"/>				1	2	40	20.0	
Licei									1	4	12	12	19	12	<input type="text" value="21"/>	30	21	14	9	2	157	3139	20.0	
Scuola cantonale di commercio Bellinzona													1	3	7	3	<input type="text" value="10"/>	10	4	38	786	20.7		
Totale									1	4	12	14	25	19	<input type="text" value="24"/>	40	31	19	11	2	202	4067	20.1	

Il quadratino indica la media di allievi per sezione nelle varie scuole il cui valore è indicato nella prima riga.

14.

Allegato B

14.1 Scuole elementari pubbliche Allievi accolti in monoclasse e pluriclassi

Anno	Monoclasse			2 classi			3 classi			4 classi			5 classi			Pluriclassi			Totale generale		
	Sez.	Allievi	Media	Sez.	All.	Media	Sez.	All.	Media	Sez.	All.	Media	Sez.	All.	Media	Sez.	All.	Media	Sez.	Allievi	Media
1991/92	578	10521	18.2	111	1876	16.9	37	561	15.2				14	213	15.2	162	2650	16.4	740	13171	17.8
1992/93	554	10391	18.8	131	2307	17.6	40	614	15.4	3	45	15.0	9	129	14.3	183	3095	16.9	737	13486	18.3
1993/94	533	10258	19.2	145	2624	18.1	39	603	15.5	2	20	10.0	10	152	15.2	196	3399	17.3	729	13657	18.73
1994/95	546	10517	19.3	137	2467	18.0	44	704	16.0	3	37	12.3	6	96	16.0	190	3304	17.4	736	13821	18.78
1995/96	554	10728	19.4	142	2593	18.3	40	600	15.0	4	44	11.0	4	63	15.8	190	3300	17.4	744	14028	18.85
1996/97	561	10777	19.2	152	2782	18.3	43	717	16.7	5	57	11.4	3	47	15.7	203	3603	17.7	764	14380	18.82
1997/98	555	10882	19.6	164	2960	18.0	38	631	16.6				8	108	13.5	210	3699	17.6	765	14581	19.06
1998/99	572	11174	19.5	161	2972	18.5	36	574	15.9	2	22	11.0	6	86	14.3	205	3654	17.8	777	14828	19.08
1999/00	589	11552	19.6	151	2762	18.3	39	662	17.0	3	32	10.7	4	49	12.3	197	3505	17.8	786	15057	19.16
2000/01	594	11586	19.5	154	2829	18.4	36	599	16.6	3	29	9.7	6	81	13.5	199	3538	17.8	793	15124	19.07
2001/02	608	11739	19.3	150	2724	18.2	36	569	15.8	3	44	14.7	4	47	11.8	193	3384	17.5	801	15123	18.88

Ripartizione percentuale

Anno	Sez. Allievi		Sez. All.		Sez. All.		Sez. All.		Sez. All.		Sez. All.		Sez. Allievi	
	Sez.	All.	Sez.	All.	Sez.	All.	Sez.	All.	Sez.	All.	Sez.	All.	Sez.	All.
1991/92	78.1	79.9	15.0	14.2	5.0	4.3			1.9	1.6	21.9	20.1	100.0	100.0
1992/93	75.2	77.0	17.8	17.1	5.4	4.6	0.4	0.3	1.2	1.0	24.8	23.0	100.0	100.0
1993/94	73.1	75.2	19.9	19.2	5.3	4.4	0.3	0.1	1.4	1.1	26.9	24.8	100.0	100.0
1994/95	74.2	76.1	18.6	17.8	6.0	5.1	0.4	0.3	0.8	0.7	25.8	23.9	100.0	100.0
1995/96	74.5	76.5	19.1	18.5	5.4	4.3	0.5	0.3	0.5	0.4	25.5	23.5	100.0	100.0
1996/97	73.4	74.9	19.9	19.3	5.6	5.0	0.7	0.4	0.4	0.3	26.6	25.1	100.0	100.0
1997/98	72.5	74.6	21.4	20.3	5.0	4.3			1.0	0.7	27.5	25.4	100.0	100.0
1998/99	73.6	75.4	20.7	20	4.6	3.9	0.3	0.1	0.8	0.6	26.4	24.6	100.0	100.0
1999/00	74.9	76.7	19.2	18.3	5.0	4.4	0.4	0.2	0.5	0.3	25.1	23.3	100.0	100.0
2000/01	74.9	76.6	19.4	18.7	4.5	4	0.4	0.2	0.8	0.5	25.1	23.4	100.0	100.0
2001/02	76.7	77.6	18.9	18	4.5	3.8	0.4	0.3	0.5	0.3	24.3	22.4	101.0	100.0

14. Allegato B

14.2 Scuole elementari pubbliche
Allievi accolti in monoclasse e pluriclassi nel 2001/02

Circondario	Totale monoclasse		2 classi		3 classi		4 classi		5 classi		Totale pluriclassi		Totale generale	
	Sezioni	Allievi	Sezioni	Allievi	Sezioni	Allievi	Sezioni	Allievi	Sezioni	Allievi	Sezioni	Allievi	Sezioni	Allievi
I.	80	1578	4	75							4	75	84	1653
II.	56	1065	24	395	3	49					27	444	83	1509
III.	66	1314	20	356	6	107	1	19			27	482	93	1796
IV.	62	1152	12	224	1	12					13	236	75	1388
V.	99	1874	12	230	2	28					14	258	113	2132
VI.	63	1261	19	353	7	100	2	25	2	26	30	504	93	1765
VII.	70	1297	26	485	5	85					31	570	101	1867
VIII.	75	1474	19	353	6	91					25	444	100	1918
IX.	37	724	14	253	6	97			2	21	22	371	59	1095
Totale	608	11739	150	2724	36	569	3	44	4	47	193	3384	801	15123
% sul totale delle sezioni	75.9		18.7		4.5		0.4		0.5		24.1		100.0	
% sul totale degli allievi	77.6		18.0		3.8		0.3		0.3		22.4		100.0	

Barbara Rigoni-Ancona

Statistica degli allievi
inizio anno 2001/02

Documenti
di statistica

Ufficio
studi e ricerche
01.08

Prezzo: fr. 10.–

