

# Ai genitori degli allievi dei primi comprensori di scuola media

*Il presente inserto di Scuola ticinese è distribuito a tutte le famiglie degli allievi delle scuole elementari dei Comuni che entreranno a far parte di un comprensorio di scuola media dal settembre 1978. Nei mesi di marzo-aprile 1978 verranno organizzati, nelle regioni interessate, incontri con i responsabili della scuola media per fare in modo che le famiglie siano adeguatamente informate sulla riforma scolastica.*

Nel 1976 sono state istituite le prime sedi di scuola media, a Castione e a Gordola. Nel 1978 la scuola media verrà introdotta in tutto il Locarnese (ad eccezione del Gambarogno), a Chiasso, a Camignolo e a Lodrino, a cominciare dalla prima classe.

Gli allievi dei Comuni interessati, licenziati dalla scuola elementare, sono tenuti a frequentare la scuola media, riservato il diritto di iscrizione in scuole private.

## Sedi di scuola media

## Comuni interessati

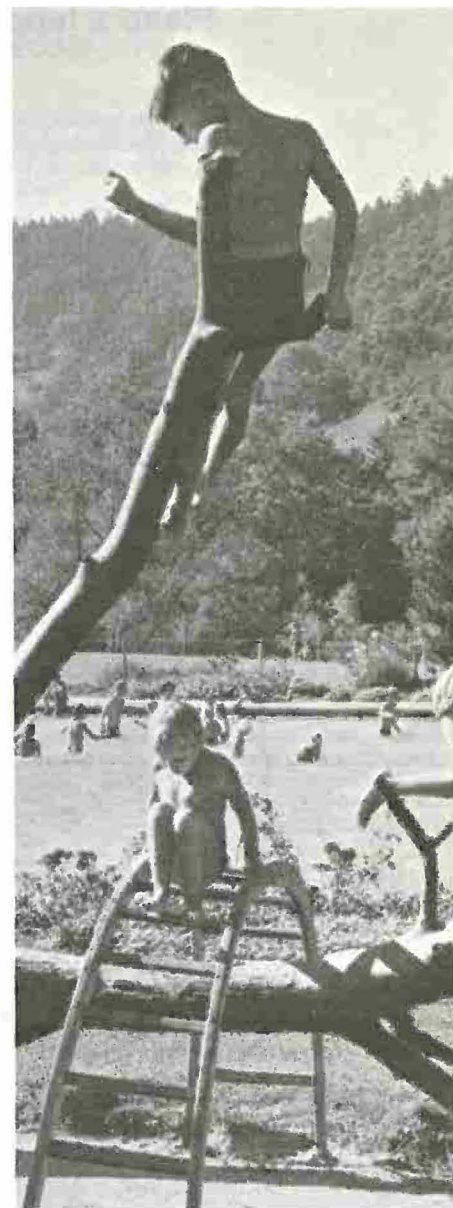
Gordola Minusio Locarno 1 Locarno 2 Losone 1 Losone 2 Cevio	Tutti i Comuni dei distretti di Locarno e Valle Maggia, ad esclusione di quelli del Gambarogno. In Onsernone e in Verzasca gli allievi frequenteranno il primo biennio in valle, il secondo rispettivamente a Losone e a Gordola.
---	--

Chiasso	Chiasso
---------	---------

Camignolo	Taverne-Torricella, Sigirino, Mezzovico-Vira, Camignolo, Bironico, Rivera, Medeglia, Isone.
-----------	---

Castione (I-III media)	Arbedo-Castione, Lumino, Claro, Gnosca, Gorduno.
------------------------	--

Lodrino	Preonzo, Moleno, Cresciano, Osogna, Lodrino, Iragna.
---------	--



Manzù — La pace (rilievo superiore della «Porta della pace e della guerra») — Rotterdam, Chiesa di St. Laurentz.



