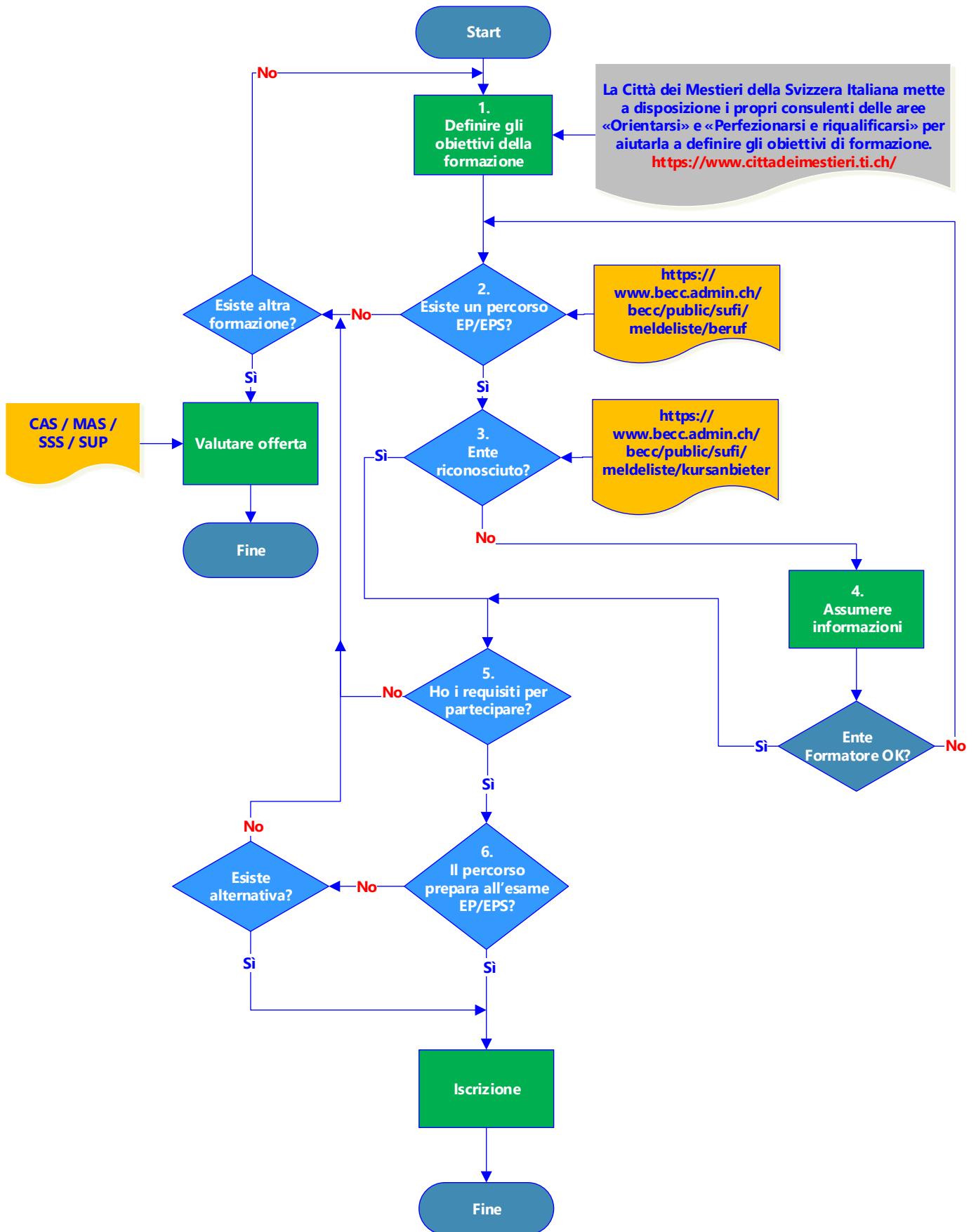


# Come scegliere una formazione professionale superiore EP/EPS



## Come scegliere una formazione professionale superiore EP/EPS

1

### Definire gli obiettivi di formazione:

- Quali conoscenze vorrei acquisire con la formazione?
- Quale titolo vorrei ottenere?

La Città dei Mestieri della Svizzera Italiana mette a disposizione i propri consulenti delle aree «Orientarsi» e «Perfezionarsi e riqualificarsi» per aiutarla a definire gli obiettivi di formazione.

(<https://www.cittadeimestieri.ti.ch/>)

2

### Esiste un percorso EP/EPS?

- Consultando la pagina web della SEFRI (<https://www.becc.admin.ch/becc/public/sufi/meldeliste/beruf>) verificare che esista un percorso formativo che risponda agli obiettivi che mi sono posto e che porti al conseguimento di un titolo EP/EPS?

3

### Ente riconosciuto?

- Consultando la pagina web della SEFRI (<https://www.becc.admin.ch/becc/public/sufi/meldeliste/kursanbieter>) verificare che l'ente che offre la formazione sia riconosciuto dalla SEFRI.

4

### Assumere informazioni

Assumete informazioni sull'ente che offre la formazione per sincerarvi che quanto proposto sia effettivamente quello che voi state cercando. In particolare cercate informazioni relative a:

- appartenenza ad una associazione di categoria;
- certificazioni di qualità (ISO, EduQua, ecc.);
- riconoscimento del titolo rilasciato al termine del corso;
- anni di esperienza nella formazione continua;
- percentuale di successo agli esami;

5

### Requisiti di partecipazione

In base al regolamento verificate se avete i requisiti per poter frequentare il corso, in particolare:

- siete in possesso del titolo richiesto per l'ammissione?
- avete l'esperienza pratica richiesta?

6

### Preparazione all'esame per l'ottenimento del titolo EP/EPS

Verificate che il contenuto dell'offerta formativa copra tutti gli argomenti trattati durante l'esame finale, in base al regolamento d'esame ufficiale.