



**SUFFP**

SCUOLA UNIVERSITARIA  
FEDERALE PER LA  
FORMAZIONE PROFESSIONALE

*L'eccellenza svizzera  
nella formazione professionale*

# ABILITAZIONI PER DOCENTI DELLE SCUOLE PROFESSIONALI

**F. Merlini, E. Boldrini, V. Sappa**

Dicembre 2023

# Agenda

- Chi siamo e cosa facciamo?
- La formazione di base
- Basi legali
- ... ma quale sarà la formazione adatta al mio profilo?
- Domande . Parte 1
- Informazioni sui Cicli di studio con Certificato
- Informazioni sui Cicli di studio con Diploma
- Domande . Parte 2

# Chi siamo e cosa facciamo?



## Insegnare e educare

Formazione e formazione  
continua



## Comprendere la formazione professionale

Ricerca e sviluppo



## Professioni rivolte al futuro

Centro per lo sviluppo delle  
professioni

- La Scuola universitaria federale per la formazione professionale SUFFP è il centro di competenza svizzero per la formazione professionale.
- Sedi situate a Losanna, Lugano, Olten, Berna e a Zurigo.
- Offre formazioni e formazioni continue ai e alle responsabili della formazione professionale.
- È attiva nella ricerca nel campo della formazione professionale.
- Sviluppa le professioni e accompagna le associazioni professionali.
- Sostiene la cooperazione internazionale in materia di formazione professionale.

# Formazione di base



## Formazione

Insegnamento di materie professionali



## Formazione

Insegnamento di cultura generale



## Formazione

Insegnamento in una scuola che prepara alla maturità professionale



## Formazione di base (abilitazione)

Formatori e formatrici in corsi interaziendali, nelle scuole d'arti e mestieri o in altri luoghi della formazione

Il dipartimento formazione organizza i cicli di studio che portano all'ottenimento di titoli di studio riconosciuti abilitanti e validi sull'insieme del territorio federale.

I piani di studio sono basati sull'OFPr, coordinati sul piano nazionale e adattati alle esigenze e specificità delle regioni linguistiche e dei diversi profili di docente / formatore-trice.

# Basi legali I

## **Art. 46**      Requisiti richiesti ai docenti

<sup>1</sup> I docenti attivi nella formazione professionale di base, nella formazione professionale superiore e nella formazione professionale continua dispongono di una formazione specifica qualificata, pedagogica, metodologica e didattica.

<sup>2</sup> Il Consiglio federale stabilisce i requisiti minimi di formazione dei docenti.

Legge Federale sulla  
Formazione  
Professionale (LFPr),  
Berna, 2002.

---

## **Art. 46**      Docenti attivi nella formazione scolastica di base e nella preparazione alla maturità professionale (art. 46 LFPr)

<sup>1</sup> I docenti attivi nella formazione scolastica di base e nella preparazione alla maturità professionale devono disporre di un'abilitazione all'insegnamento per il grado secondario II con le seguenti qualifiche:

- a. formazione pedagogico-professionale a livello universitario;
- b. formazione disciplinare convalidata da un diploma di grado terziario;
- c. esperienza aziendale di sei mesi.

Ordinanza sulla  
Formazione  
Professionale (OFPr),  
Berna, 2003.

---

## **Art. 49**      Programmi quadro d'insegnamento (art. 45 e 46 LFPr)

<sup>1</sup> La SEFRI emana i programmi quadro d'insegnamento per la qualificazione dei responsabili della formazione professionale. I programmi quadro disciplinano la ripartizione temporale delle parti della formazione, la composizione dei contenuti e la pratica di approfondimento conformemente alle esigenze poste di volta in volta ai responsabili della formazione professionale.

Programmi Quadro di  
insegnamento per  
responsabili della  
formazione professionale  
(SEFRI, 2011)



# Basi legali II

		Ore di studio	ECTS
formatori attivi in aziende di tirocinio		100	3
formatori attivi in corsi interaziendali e in scuole d'arti e mestieri	a titolo accessorio	300	10
	a titolo principale	600	20
docenti di materie professionali	a titolo accessorio	300	10
	a titolo principale	1800	60
docenti di cultura generale		1800	60
docenti di materie della maturità professionale		1800	60
docenti di materie della maturità professionale con abilitazione all'insegnamento liceale		300	10
docenti di educazione fisica nella formazione professionale di base <sup>7</sup>		1800	60
docenti di educazione fisica nella formazione professionale di base con abilitazione all'insegnamento liceale <sup>8</sup>		300	10
docenti delle scuole specializzate superiori	a titolo accessorio	300	10
	a titolo principale	1800	60

## Programmi quadro d'insegnamento

### *Responsabili della formazione professionale*


ECTS = European Credit Transfer System

1 ECTS = 30 ore complessive di formazione

10 ECTS = 300 ore (Certificato)

20 ECTS = 600 ore (Certificato)

60 ECTS = 1800 ore (Diploma)

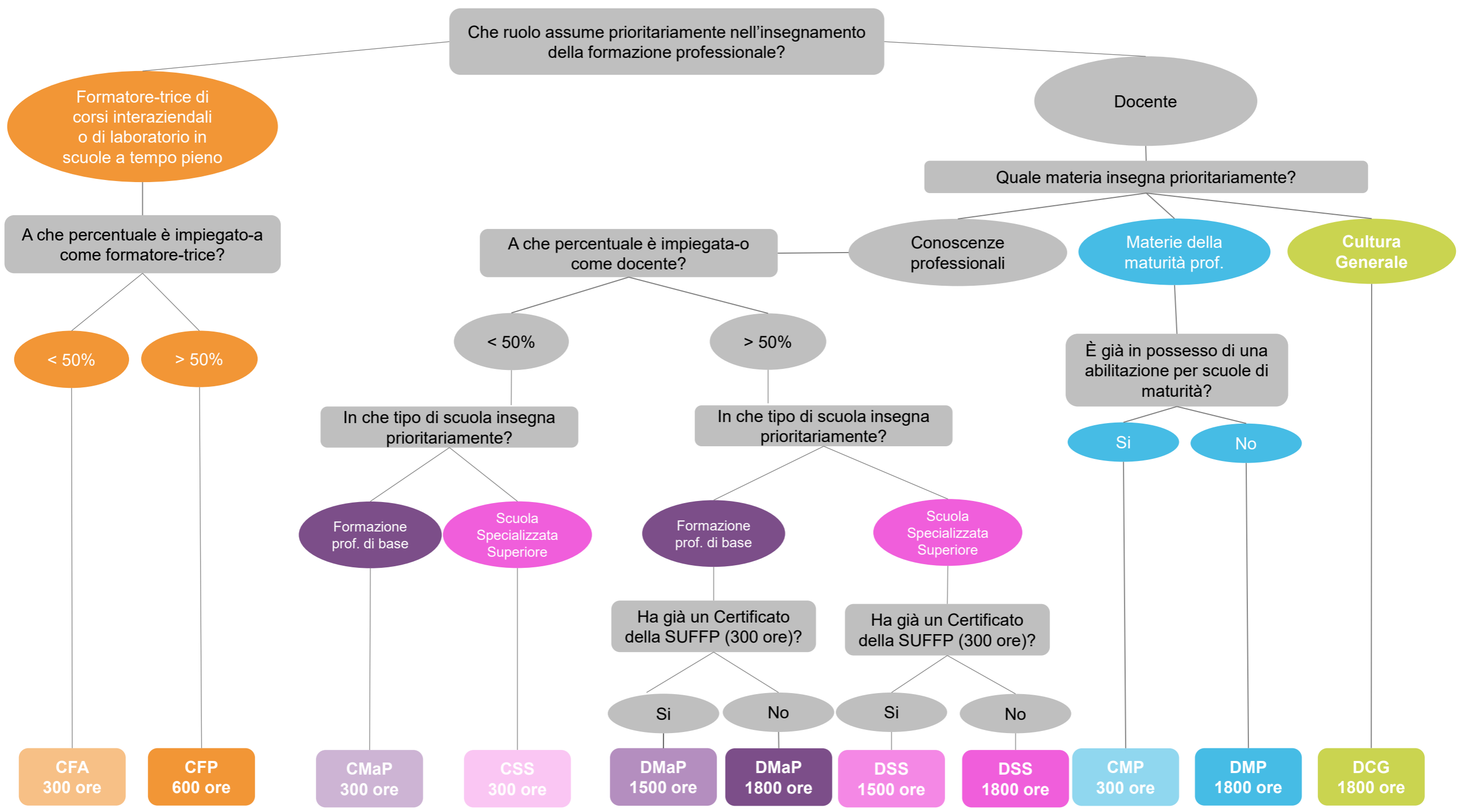


*... ma quale sarà  
la formazione  
adatta al mio  
profilo?*

# Casi non contemplati nel diagramma...

- I/le docenti che insegnano **mediamente meno di quattro ore settimanali** non sottostanno alle prescrizioni di abilitazione;
- i/le docenti delle formazioni transitorie (**Istituto della Transizione e del Sostegno** in Ticino), su indicazione della SEFRI, seguono disposizioni di tipo cantonale;
- i/le docenti di **educazione fisica**:
  - già in possesso di una abilitazione all'insegnamento nella scuola obbligatoria o nei licei seguono 300 ore di formazione;
  - in assenza di una abilitazione per altri ordini scolastici, sono previste 1800 ore di formazione (dal 01.01.2015).





Che ruolo assume prioritariamente nell'insegnamento della formazione professionale?

Formatore-trice di corsi interaziendali o di laboratorio in scuole a tempo pieno

A che percentuale è impiegato-a come formatore-trice?

< 50%

> 50%

CFA 300 ore

CFP 600 ore

Docente

Quale materia insegna prioritariamente?

Conoscenze professionali

Materie della maturità prof.

Cultura Generale

A che percentuale è impiegata-o come docente?

< 50%

> 50%

In che tipo di scuola insegna prioritariamente?

Formazione prof. di base

Scuola Specializzata Superiore

CMaP 300 ore

CSS 300 ore

In che tipo di scuola insegna prioritariamente?

Formazione prof. di base

Scuola Specializzata Superiore

Ha già un Certificato della SUFFP (300 ore)?

Si

No

DMaP 1500 ore

DMaP 1800 ore

Ha già un Certificato della SUFFP (300 ore)?

Si

No

DSS 1500 ore

DSS 1800 ore

È già in possesso di una abilitazione per scuole di maturità?

Si

No

CMP 300 ore

DMP 1800 ore

DCG 1800 ore

# Cicli di studio con certificato

300 ore – 10 ECTS; 600 ore – 20 ECTS

**CFA**  
300 ore

Certificato per formatrici e formatori active-i a titolo accessorio in corsi interaziendali o in scuole d'arti e mestieri e in altre istituzioni riconosciute per la formazione professionale pratica

**CFP**  
600 ore

Certificato per formatrici e formatori active-i a titolo principale in corsi interaziendali o in scuole d'arti e mestieri e in altre istituzioni riconosciute per la formazione professionale pratica

**CMaP**  
300 ore

Certificato per docenti di scuola professionale a titolo accessorio che insegnano materie professionali

**CSS**  
300 ore

Certificato per docenti di scuola specializzata superiore a titolo accessorio

**CMP**  
300 ore

Certificato per docenti di materie della maturità professionale con abilitazione all'insegnamento liceale

# Cicli di studio con Diploma

1800 ore – 60 ECTS

**DMaP**  
1800 ore

Diploma per docenti di scuola professionale a titolo principale che insegnano materie professionali

**DSS**  
1800 ore

Diploma per docenti di scuola specializzata superiore a titolo principale

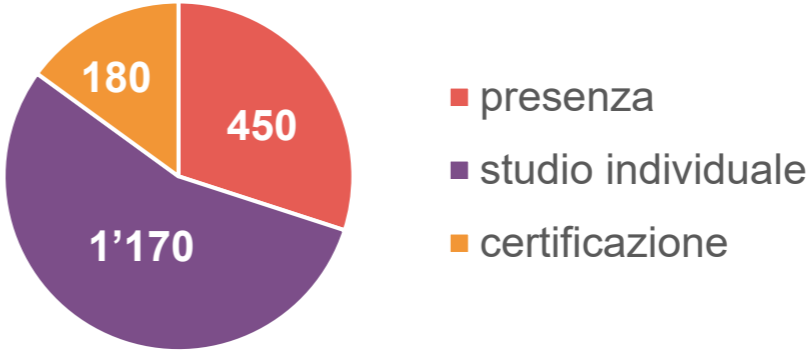
**DMP**  
1800 ore

Diploma per docenti di materie della maturità professionale

**DCG**  
1800 ore

Diploma per docenti di scuola professionale che insegnano cultura generale


# Cicli di studio con Diploma DMaP-DSS-DMP-DCG caratteristiche



Struttura	1800 ore di formazione 60 ECTS 9 Moduli
Impegno temporale	1-1.5 giorni la settimana 3 anni
Moduli previsti	<ul style="list-style-type: none"> <li>▪ Moduli trasversali               <ul style="list-style-type: none"> <li>I - Pratica ed identità professionale</li> <li>II - Progetto Formativo Personale Lavoro di Diploma</li> </ul> </li> <li>▪ 5 Moduli a carattere pedagogico-didattico</li> <li>▪ 1 Modulo sul sistema della FP</li> <li>▪ 1 Modulo sulla comunicazione in classe</li> </ul>
Procedura di Certificazione	Lezioni di prova (A, I) Lavoro scritto Esame orale Lavoro di Diploma (II)

**DCG**

- Moduli trasversali
- I-Pratica ed identità professionale
- II-Progetto Formativo Personale Lavoro di Diploma
- 1 Modulo di Didattica di base
- **4 Moduli a carattere disciplinare-didattico sugli Aspetti del PQ-CG**
- 1 Modulo sul sistema della FP
- 1 Modulo sulla comunicazione in classe



# Contatti

Direttore regionale e Responsabile Dipartimento formazione

Responsabile dei cicli di studio con Certificato

Responsabile dei cicli di studio con Diploma

Fabio Merlini – [fabio.merlini@suffp.swiss](mailto:fabio.merlini@suffp.swiss)

Viviana Sappa – [viviana.sappa@suffp.swiss](mailto:viviana.sappa@suffp.swiss)

Elena Boldrini – [elena.boldrini@suffp.swiss](mailto:elena.boldrini@suffp.swiss)

Scuola universitaria federale per la formazione professionale SUFFP

Via Besso 84, CH-6900 Lugano Massagno

Dipartimento Formazione | Abilitazioni all'insegnamento

+41 58 458 25 55, [formazione@suffp.swiss](mailto:formazione@suffp.swiss)

## Grazie per la vostra attenzione!