
Il digital asset management con Canto Cumulus

Due esempi d'applicazione

**Seminario dedicato ai progetti ticinesi nel settore
delle *digital humanities***

27 ottobre 2016

Bellinzona, Palazzo Franscini

Alessandra Brambilla

collaboratrice scientifica della Pinacoteca Züst



Repubblica e Cantone Ticino
Dipartimento dell'educazione, della Cultura e dello Sport
Divisione della Cultura e degli Studi universitari
Pinacoteca cantonale Giovanni Züst

La Pinacoteca Züst



- ❑ Ricca collezione di dipinti donati allo stato del Cantone Ticino da Giovanni Züst nel 1966.
- ❑ Le collezioni continuano ad accrescersi grazie ad acquisti, donazioni e depositi, sia di opere d'arte che di libri.
- ❑ Si organizzano due mostre temporanee all'anno, sempre curate da personalità di spicco del mondo dell'arte.
- ❑ Rappresenta oggi nel Cantone Ticino il principale polo di studio per l'arte antica, dal Rinascimento al XIX secolo.

La Pinacoteca Züst



Situazione iniziale

INVENTARIO PINACOTECA CANTONALE G. ZÜST

Artista:	ANTONIO RINALDI	Nr. Inv.:	PZ 068	Cat.:	n.40
Luogo e Data:	Tremona, 1816 - ivi 1875	Genere:	Pittura		
Titolo opera:	Ritratto della carta squarciata				
Tecnica:	olio su cartone interamente incollato su cartone	Data:	1840 - 1850 ca.		
Misure:	23,4 x 19,9 cm	Valore:			
Misure con cornice:	41,5 x 37,3 cm				
Stato di conservazione:	buono				
Restauro:	restaurato con incollatura (Mario Rossi di Varese, prima del 1967). Restaurato (Mario Graf di Vaglio nel 1993).				
Entrata:	1966				
Proprietà:	REPUBBLICA E CANTONE TICINO,				
Ubicazione:	PINACOTECA ZÜST				
Acquisizione:	DONAZIONE				
Provenienza:	GIOVANNI ZÜST				
Riproduzione:	FRANCO MATTEI, CLARO	Ekta nr.:	106	Neg.:	533
Descrizione:	Carta squarciata da cui si affaccia il volto di una giovane donna.				
Iscrizione:					
Cornice:	di legno, policroma, decorazione dipinta, intagli leggeri, cadute (XX sec.)				
Osservazioni:	Cfr. 1988, Soldini, n. 40. Sul retro della cornice: targhetta di metallo (vedi Pz. 029).				
Esposizioni:	2016, "Arte. Antichità. Argenti. Le collezioni di Giovanni Züst nei musei di Rancate, Basilea e San Gallo" (Rancate, Pinacoteca Züst)				
Bibliografia:	Cfr. 1988, Soldini, n. 40.				

- Dipinti schedati con File Maker (circa 500)
- Immagini non schedate
- Libri non schedati
- Indirizzi (circa 6'000)

Problemi:

- La gestione di immagini e libri è affidata alla «memoria» di una persona, senza alcun tipo di catalogazione scientifica
- File Maker è uno strumento obsoleto, poco flessibile e non adatto all'attività di un museo «vivo»

Fasi di sviluppo

FASE 1: DIGITALIZZAZIONE

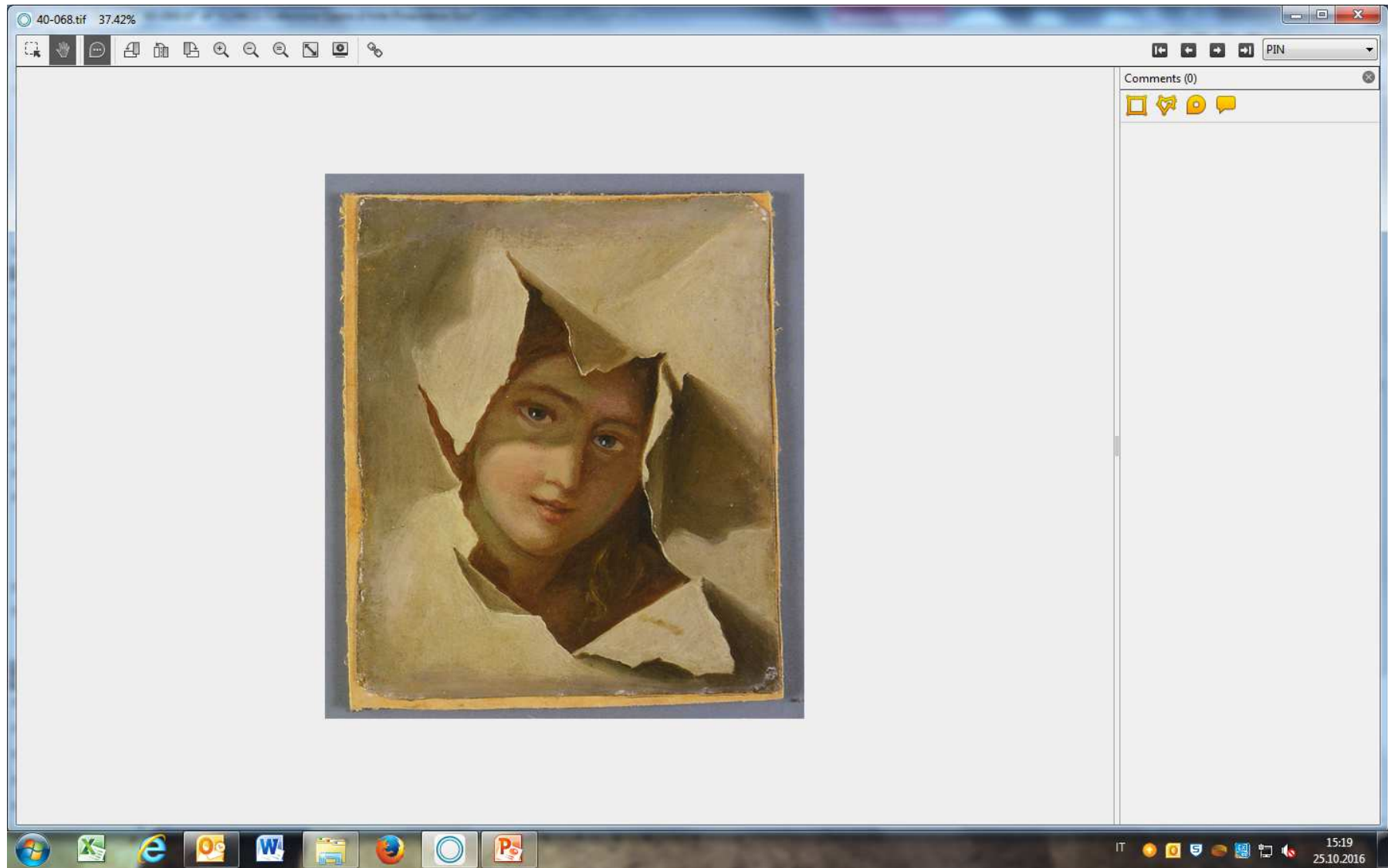
L'avvio del progetto sàmara ha comportato:

- ❑ Digitalizzazione del patrimonio di immagini (fotocolor) della Pinacoteca Züst:
 - salvataggio dei materiali
 - utilizzo più economico e semplice

FASE 2: DIFFUSIONE – Collaborazione con SVPC e CSI


- ❑ Introduzione di Canto Cumulus:
 - riflessione sulle linee guida per schedare e revisione del modulo di inventario
(ottimizzazione e normalizzazione campi e informazioni)
 - connessione scheda/immagine
 - apertura al pubblico con l'inserimento nel portale sàmara

Banca dati Canto Cumulus



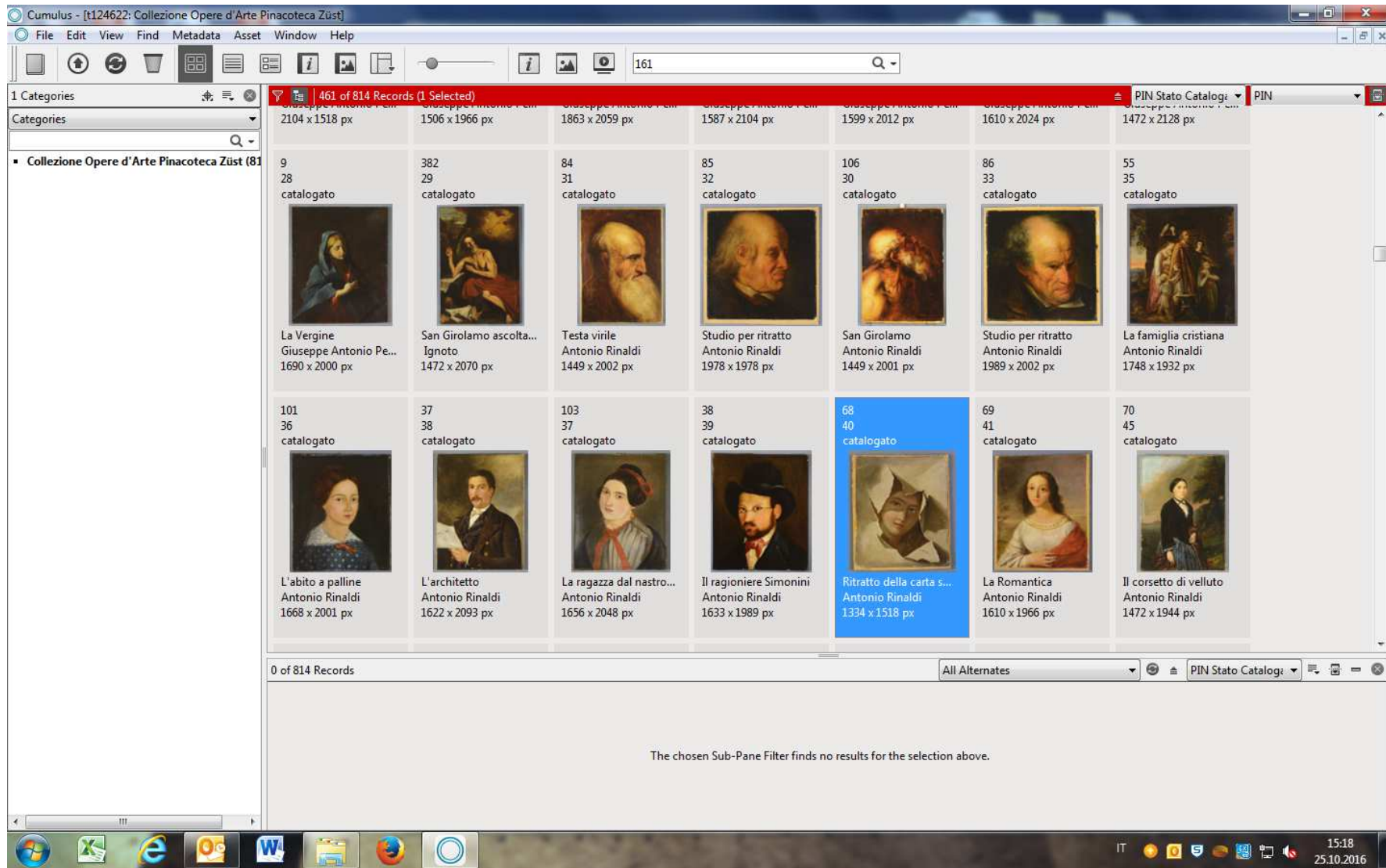
Banca dati Canto Cumulus

Information for asset "40-068.tif" of "t124622: Collezione Opere d'Arte Pinacoteca Züst"

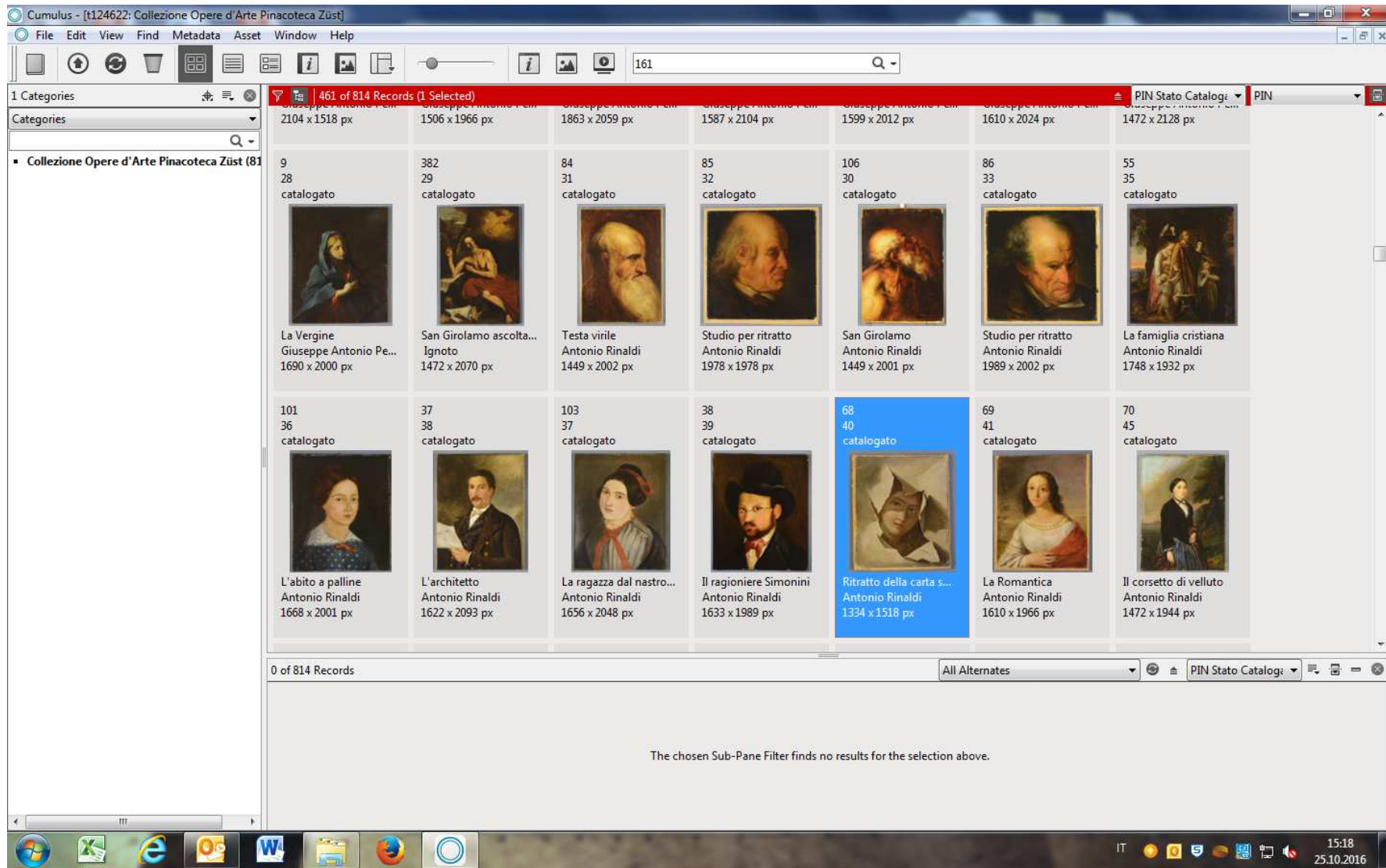
Field Name	Field Content
Thumbnail	
PIN Autore	Antonio Rinaldi
PIN Bio Autore	Tremona, 1816 - ivi 1875
▼ Opera	
PIN Numero Inventario	68
PIN Numero Catalo...	40
PIN Titolo	Ritratto della carta squarciata
PIN Genere	pittura
PIN Tecnica	olio su cartone interamente incollato su cartone
PIN Datazione	1840-1850 ca.
PIN Dimensioni	23,4 x 19,9 cm
PIN Dimensioni Con Co...	41,5 x 37,3 cm
PIN Descrizione	Carta squarciata da cui si affaccia il volto di una giovane donna.
PIN Iscrizione	
PIN Descrizione Cornice	di legno, policroma, decorazione dipinta, intagli leggeri, cadute (XX sec.)
► Gestione Opera	
▼ Immagini Opera	
PIN Credito Fotografico	Franco Mattei, Claro
PIN Fotografo	
PIN Ekta	106
PIN Negativo	533
PIN Stato Catalogazione	catalogato

Windows taskbar: IT 15:19 25.10.2016

Banca dati Canto Cumulus



Banca dati Canto Cumulus



Sàmara. Il patrimonio culturale del Cantone Ticino

FASE 3: VALORIZZAZIONE

Con sàmara abbiamo aperto «il baule della nonna», ora è necessario attivare un progetto di mediazione culturale, che accompagni i fruitori a scoprirlo.

Il sistema non può rimanere confinato al portale sàmara, si devono studiare ed elaborare strategie per la sua valorizzazione:

- Social
- Link ad altri portali
- Collaborazioni
- Iniziative volte a far conoscere il patrimonio (dal digitale al reale)

Sàmara. Il patrimonio culturale del Cantone Ticino

CRITICITÀ:

- ❑ La biblioteca della Pinacoteca è stata solo parzialmente schedata e inserita in Sbt. Rimangono centinaia di volumi da inserire nel sistema.
- ❑ Necessità di risorse umane per mantenere aggiornate le schede e inserire le nuove opere che entrano in collezione.

Grazie

www.ti.ch/zuest

test.samara.ti.ch