

| | |
|--|------------|
| 5. DIPARTIMENTO DELL'EDUCAZIONE, DELLA CULTURA E DELLO SPORT | 125 |
| 5.T1 Spese per borse di studio, dall'anno scolastico 1990/91 | 125 |
| 5.T2 Spese, in franchi, per assegni e prestiti di studio, dall'anno scolastico 1990/91 | 125 |
| 5.T3 Spesa per il perfezionamento professionale, dall'anno scolastico 1990/91 | 126 |
| 5.T4 Refezione scolastica - pasti serviti nei ristoranti a gerenza statale, dal 2006 | 126 |
| 5.T5 Refezione scolastica - pasti serviti nei ristoranti a gerenza privata e comunale, dal 2006 | 127 |
| 5.T6 Indicatori statistici sul trasporto allievi, per sede scolastica, anno scolastico 2011/2012 | 128 |
| 5.T7 Proventi assegnati al Cantone e contributi erogati per il fondo Sport-toto e il fondo Swisslos, dal 2004 | 129 |
| 5.T8 Visitatori e tasse d'entrata alle Isole di Brissago, dal 1992 | 129 |
| 5.T9 Spese, ricavi d'esercizio e visitatori alle Isole di Brissago, dal 1992 | 130 |
| 5.T10 Sezioni, allievi e media di allievi per sezione nelle scuole pubbliche, per genere di scuola, nel 2012/2013 rispetto al 2011/2012 | 131 |
| 5.T11 Sezioni, allievi e media di allievi per sezione nelle scuole private, per genere di scuola, nel 2012/2013 rispetto al 2011/2012 | 132 |
| 5.T12 Allievi, sezioni, ore per settimana, docenti e docenti trasformati in orario completo nelle scuole pubbliche, per genere di scuola, nel 2011/2012 | 133 |
| 5.T13 Scelte scolastiche e/o professionali al termine della 4. media, anno scolastico 2011/2012 per il 2012/2013 | 134 |
| 5.T14 Scelte scolastiche e/o professionali al termine della 4. media, per sede e distretto, anno scolastico 2011/2012 per il 2012/2013 | 135 |
| 5.T15 Percentuale di non promossi e di abbandoni nelle scuole pubbliche, per genere di scuola, dall'anno scolastico 2001/2002 | 136 |
| 5.T16 Allievi promossi nelle scuole medie superiori, per classe, genere di scuola e sede, a fine anno 2011/2012 | 137 |
| 5.T17 Ore per la scuola media, dal 2003/2004 | 137 |
| 5.T18 Indicatori pedagogici (valori percentuali) scuole medie pubbliche, fine 2011/2012 | 138 |
| 5.T19 Attività ginnico-sportive scolastiche fuori sede, anno scolastico 2011/2012 | 138 |
| 5.T20 Esemplari catalogati nelle biblioteche scolastiche, prestiti, utenti con tessera, anno 2012 | 139 |
| 5.T21 Esemplari catalogati nelle biblioteche del catalogo cantonale, prestiti, utenti con tessera, anno 2012 | 140 |
| 5.T22 Contributi ricevuti o versati dal Cantone in base all'Accordo intercantonale sulla partecipazione al finanziamento delle università, nel 2012 | 140 |
| 5.T23 Studenti iscritti all'Università della Svizzera italiana, per facoltà e provenienza, semestre autunnale 2012/2013 | 141 |
| 5.T24 Studenti nella formazione Bachelor e Master iscritti alla Scuola universitaria professionale della Svizzera italiana (SUPSI) per dipartimento/scuola affiliata e sesso, semestre autunnale 2012 (stato dati al 15.10.2012) | 141 |
| 5.T25 Studenti iscritti al Dipartimento formazione e apprendimento, per anno e formazione, semestre autunnale 2012 (stato dati al 15.10.2012) | 141 |
| 5.T26 Docenti abilitati secondo il genere di scuola e la materia, nel 2012 | 142 |
| 5.T27 Diplomatici Formazione pedagogica per docenti di scuola media secondo l'abbinamento delle materie, nel 2012 | 142 |

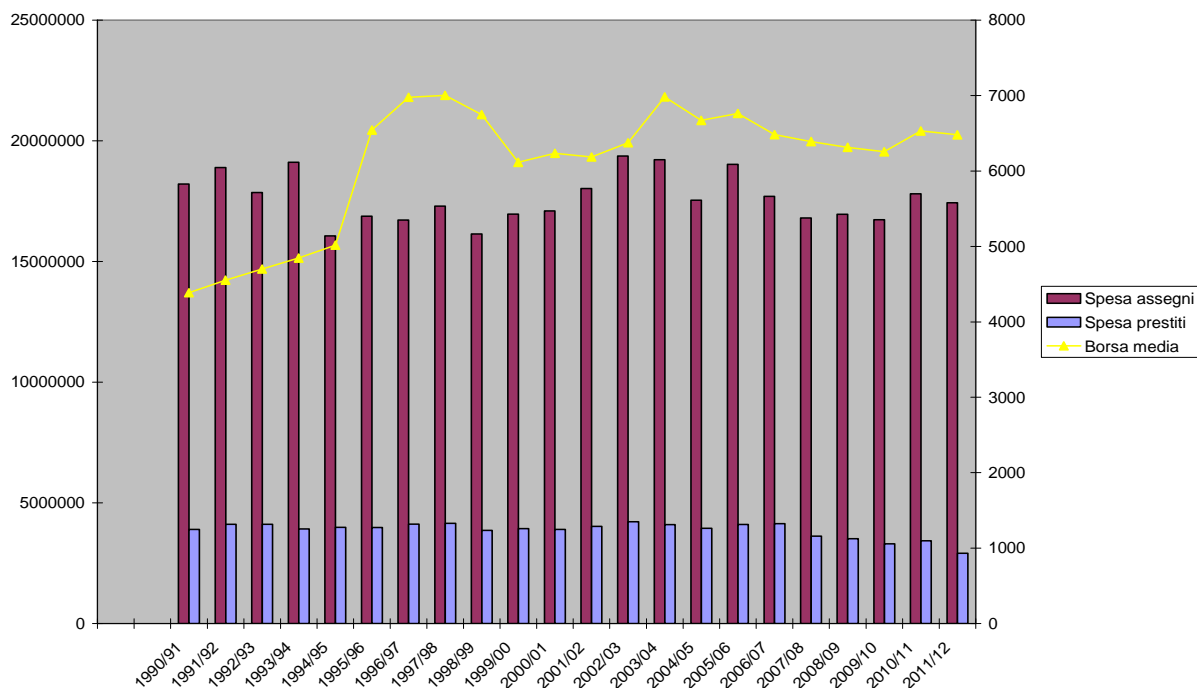
5. Dipartimento dell'educazione, della cultura e dello sport

5.T1 Spese per borse di studio, dall'anno scolastico 1990/91

| | Richieste totale | Richieste positive | Richieste negative | Spesa assegni | Spesa prestiti | Spesa totale | Borsa media |
|---------|---------------------|-----------------------|-----------------------|------------------|-------------------|-----------------|----------------|
| 1990/91 | 6'434 | 5'038 | 1'396 | 18'202'655 | 3'899'775 | 22'102'430 | 4'387 |
| 1991/92 | 6'437 | 5'054 | 1'383 | 18'894'565 | 4'114'400 | 23'008'965 | 4'552 |
| 1992/93 | 6'371 | 4'674 | 1'697 | 17'854'355 | 4'115'975 | 21'970'330 | 4'700 |
| 1993/94 | 6'234 | 4'753 | 1'481 | 19'103'755 | 3'927'125 | 23'030'880 | 4'845 |
| 1994/95 | 5'833 | 3'996 | 1'837 | 16'062'380 | 3'991'150 | 20'053'530 | 5'018 |
| 1995/96 | 5'470 | 3'186 | 2'284 | 16'870'429 | 3'979'800 | 20'850'229 | 6'544 |
| 1996/97 | 5'109 | 2'986 | 2'123 | 16'714'670 | 4'120'550 | 20'835'220 | 6'977 |
| 1997/98 | 5'002 | 3'064 | 1'938 | 17'300'145 | 4'155'175 | 21'455'320 | 7'002 |
| 1998/99 | 4'838 | 2'963 | 1'875 | 16'138'107 | 3'857'350 | 19'995'457 | 6'748 |
| 1999/00 | 4'938 | 3'418 | 2'175 | 16'962'915 | 3'935'150 | 20'898'065 | 6'114 |
| 2000/01 | 4'686 | 3'368 | 2'178 | 17'100'530 | 3'896'300 | 20'996'830 | 6'234 |
| 2001/02 | 4'827 | 3'565 | 2'162 | 18'021'405 | 4'030'100 | 22'051'505 | 6'185 |
| 2002/03 | 5'231 | 3'700 | 2'465 | 19'369'021 | 4'215'480 | 23'584'501 | 6'374 |
| 2003/04 | 5'297 | 3'917 | 2'563 | 19'218'921 | 4'101'930 | 23'320'851 | 6'982 |
| 2004/05 | 5'469 | 3'763 | 2'809 | 17'534'061 | 3'943'600 | 21'477'661 | 6'670 |
| 2005/06 | 6'094 | 4'070 | 3'199 | 19'027'860 | 4'107'630 | 23'135'490 | 6'762 |
| 2006/07 | 6'250 | 3'994 | 3'414 | 17'695'948 | 4'138'862 | 21'834'810 | 6'481 |
| 2007/08 | 6'182 | 3'654 | 3'458 | 16'798'373 | 3'617'545 | 20'415'918 | 6'389 |
| 2008/09 | 6'124 | 3'768 | 3'305 | 16'956'266 | 3'519'320 | 20'475'586 | 6'314 |
| 2009/10 | 6'292 | 3'629 | 3'292 | 16'729'973 | 3'301'445 | 20'031'418 | 6'254 |
| 2010/11 | 6'042 | 3'726 | 3'277 | 17'810'636 | 3'431'435 | 21'242'071 | 6'529 |
| 2011/12 | 5'954 | 3'602 | 3'276 | 17'429'282 | 2'913'300 | 20'342'582 | 6'480 |

Fonte: Sezione amministrativa, Ufficio borse di studio e sussidi.

5.T2 Spese, in franchi, per assegni e prestiti di studio, dall'anno scolastico 1990/91



Fonte: Sezione amministrativa, Ufficio borse di studio e sussidi.

5.T3 Spesa per il perfezionamento professionale, dall'anno scolastico 1990/91

| | Domande | Accolte | Sussidi | Prestiti | Totale |
|----------------|------------|------------|----------------|----------|----------------|
| 1990/91 | 651 | 568 | 3'643'530 | 160'400 | 3'803'930 |
| 1991/92 | 779 | 621 | 3'965'300 | 124'500 | 4'089'800 |
| 1992/93 | 753 | 567 | 3'544'840 | 42'800 | 3'587'640 |
| 1993/94 | 797 | 612 | 4'079'600 | 27'500 | 4'107'100 |
| 1994/95 | 705 | 511 | 3'202'905 | 60'500 | 3'263'405 |
| 1995/96 | 735 | 461 | 2'815'510 | 265'200 | 3'080'710 |
| 1996/97 | 620 | 359 | 2'351'720 | 210'500 | 2'562'220 |
| 1997/98 | 716 | 406 | 2'461'600 | 250'200 | 2'711'800 |
| 1998/99 | 640 | 389 | 2'238'387 | 151'300 | 2'389'687 |
| 1999/00 | 810 | 469 | 2'429'525 | 187'500 | 2'617'025 |
| 2000/01 | 618 | 438 | 2'313'310 | 132'000 | 2'445'310 |
| 2001/02 | 591 | 399 | 2'007'220 | 89'000 | 2'096'220 |
| 2002/03 | 654 | 381 | 1'972'065 | 27'000 | 1'999'065 |
| 2003/04 | 568 | 293 | 1'524'358 | 77'600 | 1'601'958 |
| 2004/05 | 483 | 208 | 714'638 | 20'000 | 734'638 |
| 2005/06 | 495 | 222 | 762'580 | 26'000 | 788'580 |
| 2006/07 | 487 | 185 | 686'990 | 98'100 | 785'090 |
| 2007/08 | 432 | 144 | 631'010 | 40'800 | 671'810 |
| 2008/09 | 419 | 163 | 676'950 | 105'000 | 781'950 |
| 2009/10 | 455 | 188 | 723'480 | 43'380 | 766'860 |
| 2010/11 | 387 | 173 | 683'436 | 11'000 | 694'436 |
| 2011/12 | 443 | 167 | 584'365 | 0 | 584'365 |

Fonte: Sezione amministrativa, Ufficio borse di studio e sussidi.

5.T4 Refezione scolastica - pasti serviti nei ristoranti a gerenza statale, dal 2006

| | 2006 | 2007 | 2008 | 2009 | 2010 | 2011 | 2012 |
|------------------------|----------------|----------------|----------------|----------------|----------------|--------------------|--------------------|
| SM/SPAI Biasca | 15'241 | 14'527 | 15'402 | 16'552 | 16'280 | 13'828 | 13'669 |
| ICEC | 77'374 | 80'379 | 77'476 | 72'304 | 74'230 | 72'850 | 66'318 |
| CAMB | 87'370 | 88'893 | 90'239 | 99'332 | 102'137 | 101'603 | 98'066 |
| SM Cadenazzo | 8'175 | 8'805 | 9'327 | 9'642 | 11'849 | 12'404 | 10'741 |
| SM Gordola | 7'516 | 7'375 | 7'050 | 5'502 | 6'416 | 6'116 | 5'849 |
| SM Cevio | 19'590 | 21'649 | 22'770 | 19'747 | 20'541 | 20'507 | 19'284 |
| SM Bedigliora | 12'013 | 12'540 | 13'888 | 11'486 | 12'489 | 13'169 | 12'778 |
| Liceo Lugano | 31'921 | 31'040 | 33'156 | 29'694 | 27'904 | 21'359 | 20'222 |
| Scuola Agraria Mezzana | - | - | - | - | - | 2'237 ¹ | 5'945 |
| Liceo Lugano 2 Savosa | | | | | | | 7'099 ² |
| SM Agno | | | | | | | 2'923 ² |
| Totale | 259'200 | 265'208 | 269'308 | 264'259 | 271'846 | 264'073 | 262'894 |

¹ Dati dal 29.8.11 al 31.12.11.

² Dati dal 1.9.12 al 31.12.2012

Fonte: Sezione amministrativa, Ufficio della refezione e dei trasporti scolastici

5.T5 Refezione scolastica - pasti serviti nei ristoranti a gerenza privata e comunale, dal 2006

| | 2006 | 2007 | 2008 | 2009 | 2010 | 2011 | 2012 |
|--------------------------------|------------------|------------------|------------------|---------------------|---------------------|---------------------|---------------------|
| SM Ambri | 1'574 | 1'552 | 1'477 | 1'397 | 1'360 | 1'055 | 1'068 |
| SM Faido | 474 | 694 | 887 | 915 | 933 | 1'247 | 1'204 |
| SM Giornico | 10'333 | 11'499 | 10'729 | 9'733 | 9'982 | 9'751 | 8'276 |
| SM Acquarossa | 1'397 | 1'141 | 997 | 963 | 1'198 | 1'060 | 804 |
| SM Vira Gamb. | 7'192 | 6'816 | 7'817 | 7'710 | 6'909 | 6'992 | 7'769 |
| SM Minusio | 954 | 1'152 | 1'801 | 1'981 | 2'213 | 2'252 | 1'994 |
| SM Losone 2 | 678 | 455 | 377 | 416 | 475 | 319 | 325 |
| SM Brione V. | 252 | 571 | 887 | 974 | 1'110 | 901 | 678 |
| SM Russo | 588 | 813 | 984 | 1'152 | 1'515 | 1'319 | 1'011 |
| SM Gravesano | 5'776 | 6'910 | 7'866 | 8'342 | 8'817 | 7'407 | 6'593 |
| Casa st.Lugano | 9'127 | 32'047 | 36'530 | 34'946 | 27'887 | 22'735 | 20'479 |
| CSIA Lugano | 14'770 | 15'720 | 17'010 | 14'811 | 13'563 | 13'769 | 15'361 |
| STS Trevano | 40'683 | 71'410 | 77'663 | 81'394 | 74'886 | 74'671 | 78'245 |
| SM Tesserete | 2'011 | 1'851 | 1'947 | 1'912 | 1'463 | 1'316 | 1'356 |
| Liceo Mendrisio | 13'937 | 17'489 | 18'322 | 19'510 | 19'490 | 20'588 | 22'648 |
| SM Riva S.V. | 4'843 | 4'701 | 5'183 | 5'765 | 6'980 | 6'191 | 4'979 |
| SM Commercio Lugano | 5'420 | 6'555 | 5'753 | 8'480 | 8'239 | 7'702 | 8'297 |
| SM Agno | 3'787 | 5'505 | 7'755 | 7'609 | 7'236 | 5'766 | 3'729 ¹³ |
| SSIC Gordola | 13'794 | 13'612 | 14'791 | 15'880 | 16'798 | 19'014 | 20'113 |
| Liceo Lugano 2 | 7'508 | 9'429 | 15'234 | 15'180 | 14'912 | 14'180 | 8'175 ¹³ |
| CPC Locarno | 3'285 | 4'064 | 4'186 | 5'460 | 4'869 | 3'521 | 4'173 |
| CP Locarno | 33'149 | 62'470 | 61'449 | 64'171 | 59'953 | 59'610 | 57'850 |
| SME Losone | 2'416 | 2'641 | 2'915 | 2'851 | 2'939 | 2'634 | 2'892 |
| Sportivi élite Tenero | 3'987 | 3'742 | 3'179 | 3'421 | 3'456 | 4'146 | 3'913 |
| SME Chiasso | 3'822 | 3'509 | 4'520 | 3'769 | 3'424 | 3'821 | 4466 |
| SSPSS Canobbio | 336 | 348 | 362 | 342 | 1'451 | 3'049 | 2'191 |
| SSPSS Manno | 3'923 | 605 ⁶ | - | - | - | - | - |
| Casa studente Bellinzona | 781 ⁵ | - | 895 ⁸ | 1'860 | 1'948 | 1'736 | 1'522 |
| Casa studente Lugano (Ceresio) | | | | | | | 559 ¹⁴ |
| ASP Locarno | 4'057 | 7'125 | 7'191 | 5'889 | 1'679 ¹⁰ | - | - |
| CPC-SIC Bellinzona 8 | 8'950 | 9'362 | 9'752 | 10'546 | 9'600 | 7'399 | 7'600 |
| SM Lugano Besso | 415 ⁷ | 876 | 1'097 | 1'454 | 1'876 | 1'809 | 1'383 |
| SM Balerna | ... | ... | 50 ⁸ | 394 | 684 | 354 ¹² | - |
| Scuola agraria Mezzana | - | - | - | 1'591 ¹¹ | 3'830 | 2'056 ¹² | - |
| SSPSS Giubiasco | - | - | - | - | 7'775 ¹¹ | 12'670 | 5'628 |
| STA Viganello | - | - | - | - | 2'239 ¹¹ | 4'662 | 3'147 |
| Totale | 210'219 | 304'664 | 329'606 | 340'818 | 331'689 | 325'702 | 308'428 |

¹ Dati dal 1.1.04 al 30.6.04.⁴ Dati dal 1.2.05 al 31.12.05.⁷ Dati dal 1.9.06 al 31.12.06.¹⁰ Dati dal 1.1.10 al 31.3.10² Dati dal 1.9.04 al 31.12.04.⁵ Dati dal 1.1.06 al 30.6.06.⁸ Dati dal 1.9.08 al 31.12.08¹¹ Dati dal 30.8.10 al 31.12.10³ Dati dal 1.10.04 al 31.12.04.⁶ Dati dal 1.1.07 al 30.6.07.⁹ Dati dal 1.9.09 al 31.12.09¹² Dati dal 1.1.11 al 30.6.11¹³ Dati dal 1.1.12 al 30.6.12¹⁴ Dati dal 1.9.12 al 31.12.12

Fonte: Sezione amministrativa, Ufficio della refezione e dei trasporti scolastici

5.T6 Indicatori statistici sul trasporto allievi, per sede scolastica, anno scolastico 2011/2012

| | Totale allievi | Allievi a piedi | % allievi a piedi | Allievi trasp. | % allievi trasp. | Corse x giorn. | Vetture utilizz. |
|-------------------|----------------|-----------------|-------------------|----------------|------------------|----------------|------------------|
| Acquarossa | 223 | 5 | 2% | 218 | 98% | 4 | 8 |
| Agno | 602 | 190 | 32% | 412 | 68% | 4 | 4 |
| Ambri | 102 | 24 | 24% | 78 | 76% | 4 | 5 |
| Balerna | 234 | 143 | 61% | 91 | 39% | 4 | 2 |
| Barbengo | 496 | 104 | 21% | 392 | 79% | 4 | 17 |
| Bedigliora | 271 | 29 | 11% | 242 | 89% | | 10 |
| Bellinzona 1 | 389 | 389 | 100% | 0 | 0% | 0 | 0 |
| Bellinzona 2 | 348 | 207 | 59% | 141 | 41% | 0 | 2 |
| Biasca | 272 | 270 | 99% | 3 | 1% | 0 | 1 |
| Breganzona | 280 | 180 | 64% | 100 | 36% | 4 | 1 |
| Cadenazzo | 346 | 149 | 43% | 197 | 57% | 4 | 6 |
| Vira Gambarogno | 53 | 9 | 17% | 44 | 83% | 2 | 1 |
| Camignolo | 354 | 64 | 18% | 290 | 82% | 4 | 14 |
| Canobbio | 325 | 167 | 51% | 158 | 49% | 4 | 4 |
| Castione | 349 | 57 | 16% | 292 | 84% | 4 | 7 |
| Cevio | 254 | 16 | 6% | 238 | 94% | 4 | 15 |
| Chiasso | 236 | 195 | 83% | 41 | 17% | 4 | 2 |
| Giornico | 153 | 31 | 20% | 122 | 80% | 4 | 7 |
| Faido | 39 | 21 | 54% | 18 | 46% | 4 | 3 |
| Giubiasco | 588 | 269 | 46% | 319 | 54% | 4 | 4 |
| Gordola | 530 | 270 | 51% | 260 | 49% | 4 | 10 |
| Brione Verzasca | 17 | 4 | 24% | 13 | 76% | 4 | 2 |
| Gravesano | 385 | 174 | 45% | 211 | 55% | 4 | 5 |
| Locarno 1, Varesi | 234 | 194 | 83% | 40 | 17% | 4 | 2 |
| Locarno, Chiesa | 370 | 269 | 73% | 101 | 27% | 4 | 3 |
| Lodrino | 206 | 71 | 34% | 135 | 66% | 4 | 6 |
| Losone | 499 | 307 | 62% | 192 | 38% | 4 | 4 |
| Russo | 28 | 0 | 0% | 28 | 100% | 2 | 2 |
| Lugano Besso | 245 | 245 | 100% | 0 | 0% | 0 | 0 |
| Lugano Centro | 280 | 226 | 81% | 54 | 19% | 4 | 2 |
| Massagno | 300 | 225 | 75% | 75 | 25% | 4 | 1 |
| Mendrisio | 390 | 195 | 50% | 195 | 50% | 4 | 0 |
| Minusio | 340 | 244 | 72% | 96 | 28% | 4 | 3 |
| Morbio Inferiore | 540 | 161 | 30% | 379 | 70% | 6 | 13 |
| Pregassona | 505 | 264 | 52% | 241 | 48% | 4 | 5 |
| Riva S. Vitale | 272 | 140 | 51% | 132 | 49% | 4 | 4 |
| Stabio | 340 | 208 | 61% | 132 | 39% | 4 | 2 |
| Tesserete | 427 | 167 | 39% | 260 | 61% | 4 | 4 |
| Viganello | 430 | 400 | 93% | 30 | 7% | 4 | 2 |
| Totale | 12252 | 6283 | 51.3% | 5970 | 48.7% | 134 | 183 |

Fonte: Sezione amministrativa, Ufficio della refezione e dei trasporti scolastici

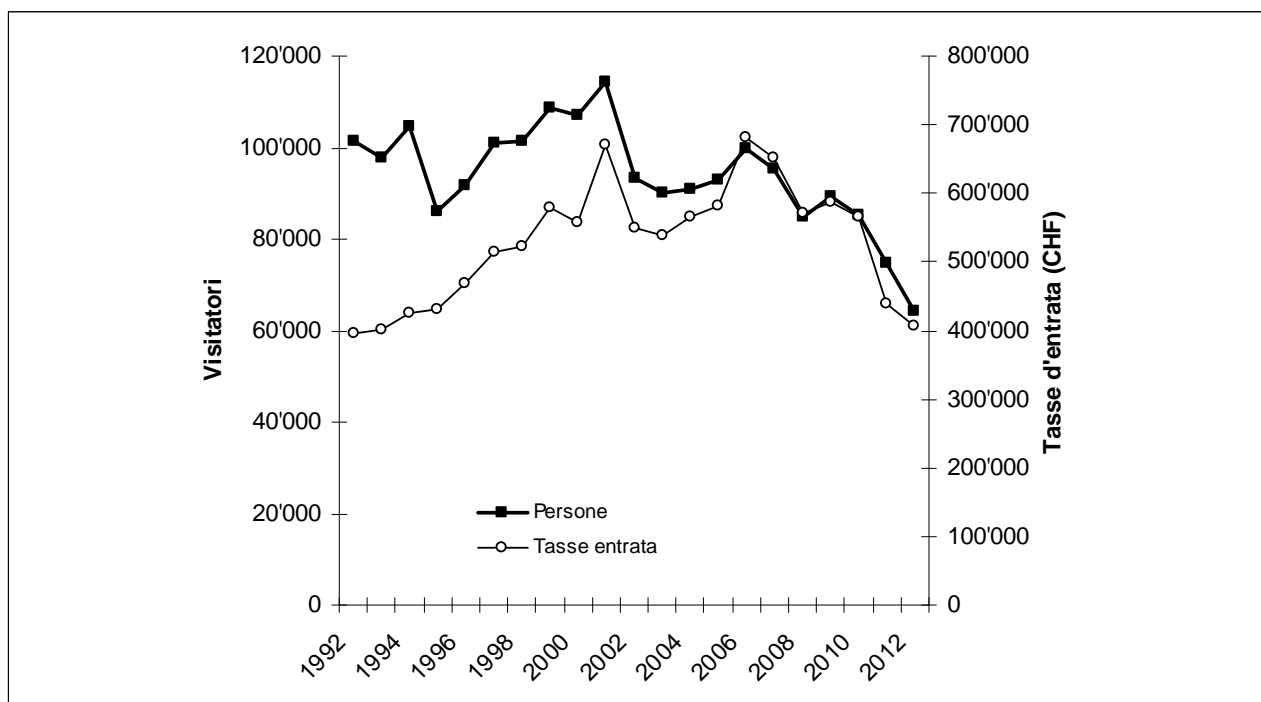
5.T7 Proventi assegnati al Cantone e contributi erogati per il fondo Sport-toto e il fondo Swisslos, dal 2004

| | 2004 | 2005 | 2006 | 2007 | 2008 | 2009 | 2010 | 2011 | 2012 |
|-------------------------|------------|------------|------------|------------|------------|------------|------------|------------|------------|
| Fondo Sport-toto | | | | | | | | | |
| Proventi | 4'983'796 | 5'990'301 | 6'876'544 | 7'243'708 | 6'454'996 | 6'465'028 | 6'868'819 | 5'879'723 | 5'428'263 |
| Contributi | 5'090'778 | 6'118'675 | 5'420'477 | 5'892'558 | 5'533'629 | 4'826'444 | 5'844'005 | 6'367'574 | 5'527'086 |
| Riserva ¹ | 8'564'903 | 8'436'529 | 9'892'597 | 11'243'746 | 12'165'113 | 13'803'697 | 14'843'511 | 14'370'660 | 14'281'837 |
| Fondo Swisslos | | | | | | | | | |
| Proventi | 13'827'667 | 13'683'188 | 16'074'613 | 17'156'114 | 16'364'987 | 16'272'282 | 16'106'504 | 15'539'169 | 15'384'789 |
| Contributi | 13'508'577 | 13'036'101 | 13'127'887 | 14'437'626 | 13'630'436 | 13'315'178 | 14'676'107 | 15'925'656 | 15'170'038 |
| Riserva ¹ | 7'919'380 | 8'566'467 | 11'299'855 | 13'799'579 | 16'309'509 | 19'029'525 | 20'188'812 | 19'501'996 | 19'382'601 |

¹ Della riserva 2012, ca. il 60% è già vincolato alla copertura finanziaria di impegni già assunti.

Fonte: Sezione amministrativa, Ufficio fondi Swisslos e Sport-toto.

5.T8 Visitatori e tasse d'entrata alle Isole di Brissago, dal 1992



Fonte: Sezione amministrativa, Amministrazione Isole di Brissago

5.T9 Spese, ricavi d'esercizio e visitatori alle Isole di Brissago, dal 1992

| | Conto esercizio | | Visitatori | |
|-------------------|------------------|------------------|---------------|----------------|
| | Spese | Ricavi | Persone | Tasse entrata |
| 1992 | 548'191 | 548'895 | 101'230 | 396'203 |
| 1993 | 537'838 | 538'308 | 97'850 | 401'408 |
| 1994 | 529'840 | 562'284 | 104'658 | 426'388 |
| 1995 | 550'981 | 575'038 | 86'229 | 430'449 |
| 1996 | 559'978 | 632'800 | 91'762 | 467'565 |
| 1997 | 515'636 | 704'711 | 101'040 | 515'556 |
| 1998 ² | 1'205'003 | 1'086'614 | 101'388 | 523'495 |
| 1999 | 1'171'639 | 1'169'883 | 108'548 | 578'808 |
| 2000 | 1'204'169 | 1'107'227 | 107'266 | 558'300 |
| 2001 | 1'120'432 | 1'214'225 | 114'323 | 671'311 |
| 2002 | 1'217'339 | 1'106'328 | 93'383 | 548'737 |
| 2003 | 1'164'414 | 1'091'866 | 90'036 | 537'808 |
| 2004 | 1'195'739 | 1'128'224 | 91'028 | 565'538 |
| 2005 | 1'194'690 | 1'175'306 | 93'009 | 581'142 |
| 2006 | 1'189'402 | 1'273'468 | 99'728 | 680'562 |
| 2007 | 1'173'327 | 1'234'364 | 95'206 | 651'488 |
| 2008 | 1'229'175 | 1'128'574 | 84'897 | 569'859 |
| 2009 | 1'281'460 | 1'177'836 | 89'146 | 586'100 |
| 2010 | 1'322'897 | 1'211'155 | 85'453 | 566'888 |
| 2011 | 1'191'501 | 1'019'582 | 74'573 | 439'788 |
| 2012 | 1'221'422 | 1'020'150 | 64'341 | 406'552 |

¹ Il rapporto di gestione e i dati dettagliati del conto esercizio e bilancio, al 31.12.2010, sono a disposizione presso la Sezione amministrativa del DECS.

² Dal 1.1.1998 gestione unica dell'Amministrazione delle Isole e del Parco botanico.

Fonte: Sezione amministrativa, Amministrazione Isole di Brissago

5.T10 Sezioni, allievi e media di allievi per sezione nelle scuole pubbliche, per genere di scuola, nel 2012/2013 rispetto al 2011/2012

| | 2011/2012 | | | 2012/2013 | | | Variazione % | | |
|---|-----------------------|--------------|-------------|-----------------------|--------------|-------------|--------------|-------------|-------------|
| | Sezioni | Allievi | Media | Sezioni | Allievi | Media | Sezioni | Allievi | Media |
| Scuole dell'infanzia | 398 | 8422 | 21.2 | 406 | 8402 | 20.7 | 2.0 | -0.2 | -2.2 |
| Scuole elementari | 784 | 14463 | 18.4 | 791 | 14540 | 18.4 | 0.9 | 0.5 | -0.4 |
| Scuole speciali | 64¹ | 475 | 7.4 | 65¹ | 495 | 7.6 | 1.6 | 4.2 | 2.6 |
| Scuole medie | 598 | 12295 | 20.6 | 588 | 12183 | 20.7 | -1.7 | -0.9 | 0.8 |
| Scuole medie superiori | 240 | 4866 | 20.3 | 240 | 4767 | 19.9 | | -2.0 | -2.0 |
| Liceo | 179 | 3625 | 20.3 | 183 | 3665 | 20.0 | 2.2 | 1.1 | -1.1 |
| Scuola cantonale di commercio | 59 | 1218 | 20.6 | 55 | 1077 | 19.6 | -6.8 | -11.6 | -5.1 |
| Corso passerella per ASP e form. Universitaria | 2 | 23 | 11.5 | 2 | 25 | 12.5 | | 8.7 | 8.7 |
| Pre-tirocinio | 19 | 235 | 12.4 | 22 | 279 | 12.7 | 15.8 | 18.7 | 2.5 |
| Scuole professionali secondarie a tempo pieno | 189 | 3203 | 16.9 | 194 | 3354 | 17.3 | 2.6 | 4.7 | 2.0 |
| Scuola d'arti e mestieri dell'elettronica, del disegno tecnico e dell'informatica | 14 | 234 | 16.7 | 14 | 246 | 17.6 | | 5.1 | 5.1 |
| Sc. d'arti e mestieri dell'elettrotecnica e della meccanica | 9 | 162 | 18.0 | 9 | 174 | 19.3 | | 7.4 | 7.4 |
| Scuola d'arti e mestieri della sartoria | 21 | 205 | 9.8 | 20 | 228 | 11.4 | -4.8 | 11.2 | 16.8 |
| Centro scolastico per le industrie artistiche | 32 ² | 434 | 13.6 | 32 ² | 414 | 12.9 | | -4.6 | -4.6 |
| Scuole medie di commercio | 47 | 906 | 19.3 | 49 | 952 | 19.4 | 4.3 | 5.1 | 0.8 |
| Scuola professionale per sportivi di élite | 9 | 123 | 13.7 | 9 | 118 | 13.1 | | -4.1 | -4.1 |
| Sc. specializzata per le prof. sanitarie e sociali | 45 | 940 | 20.9 | 49 | 1002 | 20.4 | 8.9 | 6.6 | -2.1 |
| Scuola di maturità professionale commerciale post-tirocinio o post-diploma | 7 | 105 | 15.0 | 7 | 131 | 18.7 | | 24.8 | 24.8 |
| Scuola di maturità professionale tecnica post-tirocinio o post-diploma | 4 | 71 | 17.8 | 4 | 71 | 17.8 | | | |
| Scuola di maturità professionale artistica post-tirocinio o post-diploma | 1 | 23 | 23.0 | 1 | 18 | 18.0 | | -21.7 | -21.7 |
| Scuole professionali secondarie a tempo parziale | 623 | 6960 | 11.2 | 588 | 7188 | 12.2 | -5.6 | 3.3 | 9.4 |
| Centro professionale del verde, Mezzana | 11 | 118 | 10.7 | 28 | 342 | 12.2 | 154.5 | 189.8 | 13.9 |
| Scuole profess. artigianali e industriali (SPAI) | 460 | 4282 | 9.3 | 417 | 4235 | 10.2 | -9.3 | -1.1 | 9.1 |
| Scuole professionali commerciali (SPC) | 83 | 1420 | 17.1 | 78 | 1376 | 17.6 | -6.0 | -3.1 | 3.1 |
| Formazione empirica e tirocinio pratico | 22 ¹ | 121 | 5.5 | 14 ¹ | 89 | 6.4 | -36.4 | -26.4 | 15.6 |
| Scuola cantonale degli operatori sociali | 21 | 384 | 18.3 | 25 | 413 | 16.5 | 19.0 | 7.6 | -9.7 |
| Scuola medico-tecnica | 26 ² | 635 | 24.4 | 26 ² | 733 | 28.2 | | 15.4 | 15.4 |
| Scuole professionali superiori | 69 | 1132 | 16.4 | 70 | 1042 | 14.9 | 1.4 | -8.0 | -9.3 |
| Scuola specializzata superiore di tecnica dell'edilizia e dell'impiantistica | 5 | 70 | 14.0 | 5 | 65 | 13.0 | | -7.1 | -7.1 |
| Scuola spec. sup. di tecnica meccanica, elettrotecnica e processi aziendali | 7 | 64 | 9.1 | 7 | 59 | 8.4 | | -7.8 | -7.8 |
| Scuola specializzata superiore di tecnica dell'abbigliamento e della moda | 3 | 57 | 19.0 | 3 | 42 | 14.0 | | -26.3 | -26.3 |
| Scuola superiore in informatica di gestione | 8 | 112 | 14.0 | 9 | 137 | 15.2 | 12.5 | 23.3 | 8.5 |
| Scuola superiore di economia aziendale | 3 | 60 | 20.0 | 3 | 58 | 19.3 | | -3.3 | -3.5 |
| Scuola specializzata superiore di ristorazione alberghiera e del turismo | 15 | 253 | 16.9 | 15 | 258 | 17.2 | | 2.0 | 2.0 |
| Scuola superiore medico-tecnica | 10 ² | 146 | 14.6 | 10 ² | 123 | 12.3 | | -15.8 | -15.8 |
| Scuola superiore in cure infermieristiche | 18 ² | 370 | 20.6 | 18 ² | 300 | 16.7 | | -18.9 | -18.9 |
| Totale | 2984 | 52051 | 17.4 | 2964 | 52250 | 17.6 | -0.7 | 0.4 | 1.1 |

¹Sono definiti gruppi e non sezioni.

²Indicativo.

Fonte: Divisione della scuola, Ufficio del monitoraggio e dello sviluppo scolastico, Statistica allievi inizio anno 2011/2012 e 2012/2013

5.T11 Sezioni, allievi e media di allievi per sezione nelle scuole private, per genere di scuola, nel 2012/2013 rispetto al 2011/2012

| | 2011/2012 | | | 2012/2013 | | | Variazione % | | |
|---|-----------------------|-------------|-------------|-----------------------|-------------|-------------|--------------|--------------|--------------|
| | Sezioni | Allievi | Media | Sezioni | Allievi | Media | Sezioni | Allievi | Media |
| Scuole dell'infanzia | 9 | 150 | 16.7 | 11 | 174 | 15.8 | 22.2 | 16.0 | -5.1 |
| Scuole elementari | 57 | 986 | 17.3 | 59 | 1032 | 17.5 | | 4.7 | 1.1 |
| Scuole speciali | 34¹ | 200 | 5.9 | 31¹ | 201 | 6.5 | -8.8 | 0.5 | 10.2 |
| Scuole medie | 48 | 914 | 19.0 | 49 | 899 | 18.3 | 2.1 | -1.6 | -3.6 |
| Licei | 33 | 637 | 19.3 | 32 | 622 | 19.4 | -3.0 | -2.4 | 0.7 |
| Scuole di lingue e commercio | 18 | 239 | 13.3 | 15 | 164 | 10.9 | -16.7 | -31.4 | -17.7 |
| Totale scuole a programma estero | 24 | 493 | 20.5 | 24 | 566 | 23.6 | | 14.8 | 14.8 |
| Scuola media di tipo italiano | 3 | 46 | 15.3 | 3 | 53 | 17.7 | | 15.2 | 15.2 |
| Liceo di tipo italiano | 4 | 52 | 13.0 | 4 | 58 | 14.5 | | 11.5 | 11.5 |
| Scuola americana | 17 | 395 | 23.2 | 17 | 455 | 26.8 | | 15.2 | 15.2 |
| Totale generale | 223 | 3619 | 16.2 | 221 | 3658 | 16.6 | -0.9 | 1.1 | 2.0 |

¹ Sono definiti gruppi e non sezioni.

Fonte: Divisione della scuola, Ufficio del monitoraggio e dello sviluppo scolastico, Statistica allievi inizio anno 2011/2012 e 2012/2013

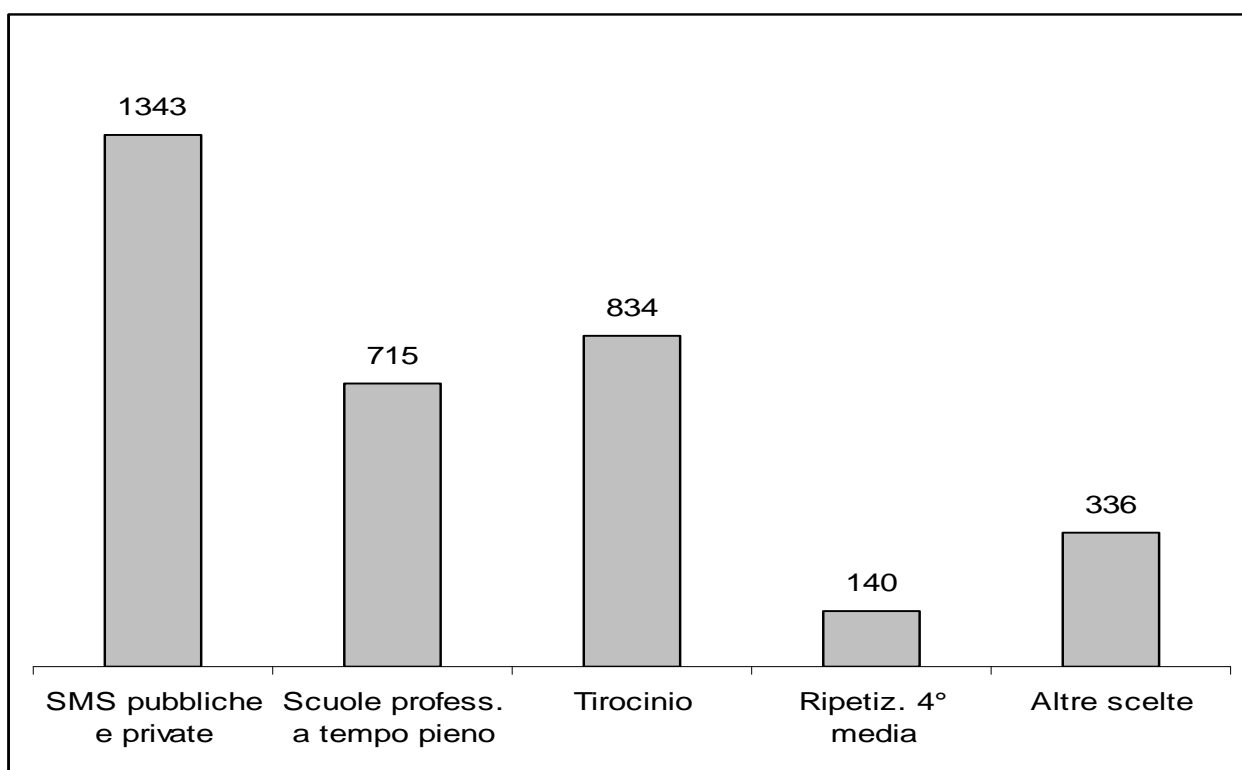
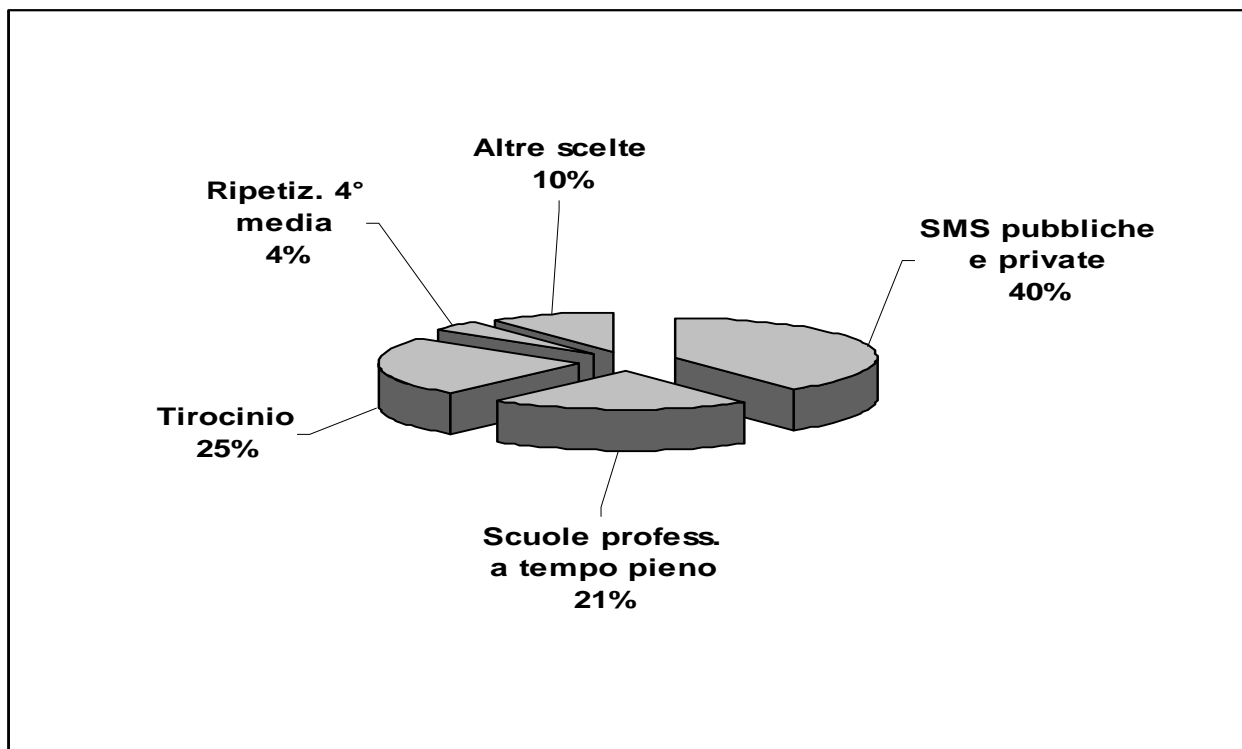
5.T12 Allievi, sezioni, ore per settimana, docenti e docenti trasformati in orario completo nelle scuole pubbliche, per genere di scuola, nel 2011/2012

| | Allievi | Sezioni | Ore per settimana | Docenti | Docenti trasformati OC |
|---|--------------|-----------------------|-------------------|-------------|------------------------|
| Scuole dell'infanzia | 8422 | 398 | 13703 | 600 | 428.2 |
| Scuole elementari | 14463 | 784 | 33347 | 1356 | 1042.1 |
| Scuole speciali | 475 | 64¹ | 4519 | 195 | 132.2 |
| Scuole medie | 12295 | 598 | 27605 | 1462 | 1070.8 |
| Scuole medie superiori | 4866 | 240 | 10537 | 547 | 430.4 |
| Liceo | 3648 | 181 | 8094 | 421 | 330.7 |
| Scuola cantonale di commercio | 1218 | 59 | 2443 | 142 | 99.7 |
| Pre-tirocinio | 235 | 19 | 1138 | 65 | 44.2 |
| Scuole professionali secondarie a tempo pieno | 3142 | 188 | 10763 | 646 | 387.0 |
| Scuola d'arti e mestieri dell'elettronica, del disegno tecnico e dell'informatica | 234 | 14 | 1272 | 65 | 37.2 |
| Sc. d'arti e mestieri dell'elettrotecnica e della meccanica | 162 | 9 | 878 | 36 | 26.6 |
| Scuole d'arti e mestieri della sartoria | 205 | 21 | 1206 | 65 | 36.2 |
| Centro scolastico per le industrie artistiche | 396 | 32 ² | 1456 | 99 | 53.3 |
| Scuole medie di commercio | 906 | 47 | 2031 | 153 | 78.9 |
| Scuola professionale per sportivi di élite | 123 | 9 | 463 | 31 | 18.0 |
| Sc. specializzata per le professioni sanitarie e sociali | 940 | 45 | 1949 | 124 | 77.4 |
| Scuola di maturità professionale commerciale post-tirocinio o post-diploma | 105 | 7 | 679 | 127 | 26.7 |
| Scuola di maturità professionale tecnica post-tirocinio o post-diploma | 71 | 4 | 829 | 75 | 32.7 |
| Scuole professionali secondarie a tempo parziale | 6960 | 623 | 7403 | 572 | 285.8 |
| Scuola agraria cantonale | 118 | 11 | 158 | 17 | 6.2 |
| Scuole professionali artigianali e industriali (SPAI) | 4282 | 460 | 4695 | 330 | 180.9 |
| Scuole professionali commerciali (SPC) | 1420 | 83 | 1269 | 140 | 49.3 |
| Formazione empirica e tirocinio pratico | 121 | 22 ¹ | 321 | 33 | 11.6 |
| Scuola cantonale operatori sociali | 384 | 21 | 515 | 36 | 20.3 |
| Scuole medico-tecniche | 635 | 26 ² | 445 | 55 | 17.5 |
| Scuole professionali superiori | 1253 | 75 | 3786 | 265 | 142.6 |
| Scuola specializzata superiore di tecnica dell'edilizia e dell'impiantistica | 70 | 5 | 172 | 27 | 6.8 |
| Scuola spec. sup. di tecnica meccanica, elettrotecnica e processi aziendali | 64 | 7 | 201 | 22 | 7.2 |
| Sc. specializzata superiore di tecnica dell'abbigliamento e della moda | 57 | 3 | 250 | 20 | 9.4 |
| Scuola superiore di informatica di gestione | 172 | 11 | 467 | 23 | 15.6 |
| Scuola specializzata superiore di economia aziendale | 60 | 3 | 13 | 7 | 0.7 |
| Scuola specializzata superiore di ristorazione alberghiera e del turismo | 253 | 15 | 636 | 47 | 22.7 |
| Scuole superiori medico-tecniche | 146 | 10 ² | 621 | 44 | 24.8 |
| Scuola superiore in cure infermieristiche | 370 | 18 ² | 1066 | 59 | 42.2 |
| Scuola specializzata superiore di arti applicate | 61 | 3 | 360 | 36 | 13.2 |
| Totale generale | 52111 | 2989 | 112801 | 5143 | 3963.3 |

¹Sono definiti gruppi e non sezioni.

²Indicativo.

Fonte: Divisione della scuola, Ufficio del monitoraggio e dello sviluppo scolastico, Censimento docenti 2011/2012

5.T13 Scelte scolastiche e/o professionali al termine della 4. media, anno scolastico 2011/2012 per il 2012/2013

Fonte: Divisione della scuola, Ufficio dell'orientamento scolastico e professionale

5.T14 Scelte scolastiche e/o professionali al termine della 4. media, per sede e distretto, anno scolastico 2011/2012 per il 2012/2013

| | Rip. 4. media | | SMS | | Sc. pr. t. pieno | | Tirocinio | | Pre tirocinio | | Altre scelte | | Totale |
|--------------------|---------------|-----|-------------|------|------------------|------|------------|------|---------------|------|--------------|------|-------------|
| | Allievi | % | Allievi | % | Allievi | % | Allievi | % | Allievi | % | Allievi | % | Sede |
| Tre Valli | | | | | | | | | | | | | |
| Leventina | | | | | | | | | | | | | |
| Ambri | - | - | 7 | 25 | 7 | 25 | 11 | 39.3 | 3 | 10.7 | - | - | 28 |
| Giornico | - | - | 12 | 24.5 | 12 | 24.5 | 23 | 46.9 | 1 | 2 | 1 | 2 | 49 |
| Blenio | | | | | | | | | | | | | |
| Acquarossa | 1 | 1.7 | 11 | 19 | 13 | 22.4 | 29 | 50 | 1 | 1.7 | 3 | 5.2 | 58 |
| Riviera | | | | | | | | | | | | | |
| Biasca | 2 | 3.1 | 17 | 26.2 | 17 | 26.2 | 24 | 36.9 | - | - | 5 | 7.7 | 65 |
| Lodrino | 3 | 5.3 | 16 | 28.1 | 9 | 15.8 | 25 | 43.9 | 1 | 1.8 | 3 | 5.3 | 57 |
| Bellinzona | | | | | | | | | | | | | |
| Castione | 3 | 3.3 | 31 | 34.4 | 21 | 23.3 | 33 | 36.7 | 1 | 1.1 | 1 | 1.1 | 90 |
| Bellinzona 1 | 9 | 9.8 | 37 | 40.2 | 13 | 14.1 | 26 | 28.3 | 4 | 4.3 | 3 | 3.3 | 92 |
| Bellinzona 2 | 3 | 3.9 | 26 | 33.8 | 21 | 27.3 | 23 | 29.9 | 2 | 2.6 | 2 | 2.6 | 77 |
| Giubiasco | 9 | 5.2 | 69 | 39.7 | 33 | 19 | 46 | 26.4 | 14 | 8 | 3 | 1.7 | 174 |
| Cadenazzo | 6 | 4.8 | 37 | 29.8 | 26 | 21 | 39 | 31.5 | 9 | 7.3 | 7 | 5.6 | 124 |
| Ist. La Traccia | 1 | 4.2 | 8 | 33.3 | 5 | 20.8 | 6 | 25 | 1 | 4.2 | 3 | 12.5 | 24 |
| Vallemaggia | | | | | | | | | | | | | |
| Cevio | - | - | 14 | 23.3 | 11 | 18.3 | 26 | 43.3 | 1 | 1.7 | 8 | 13.3 | 60 |
| Locarno | | | | | | | | | | | | | |
| Gordola | 3 | 2.3 | 51 | 38.6 | 20 | 15.2 | 43 | 32.6 | 3 | 2.3 | 12 | 9.1 | 132 |
| Locarno 1 | - | - | 24 | 33.8 | 16 | 22.5 | 20 | 28.2 | 9 | 12.7 | 2 | 2.8 | 71 |
| Locarno 2 | 5 | 5.7 | 35 | 39.8 | 16 | 18.2 | 19 | 21.6 | 6 | 6.8 | 7 | 8 | 88 |
| Losone | 6 | 4.4 | 57 | 41.6 | 29 | 21.2 | 34 | 24.8 | 8 | 5.8 | 3 | 2.2 | 137 |
| Minusio | 5 | 5.7 | 37 | 42.5 | 19 | 21.8 | 14 | 16.1 | 3 | 3.4 | 9 | 10.3 | 87 |
| Ist. S. Caterina | - | - | 4 | 33.3 | 1 | 8.3 | 5 | 41.7 | - | - | 2 | 16.7 | 12 |
| Papio Ascona | 3 | 5.7 | 29 | 54.7 | 9 | 17 | 7 | 13.2 | - | - | 5 | 9.4 | 53 |
| Lugano | | | | | | | | | | | | | |
| Agno | 9 | 6.4 | 60 | 42.6 | 28 | 19.9 | 33 | 23.4 | 6 | 4.3 | 5 | 3.5 | 141 |
| Barbengo | - | - | 63 | 46.3 | 38 | 27.9 | 28 | 20.6 | 5 | 3.7 | 2 | 1.5 | 136 |
| Bedigliora | 5 | 7.5 | 16 | 23.9 | 12 | 17.9 | 25 | 37.3 | 3 | 4.5 | 6 | 9 | 67 |
| Breganzona | 6 | 7 | 42 | 48.8 | 18 | 20.9 | 13 | 15.1 | 5 | 5.8 | 2 | 2.3 | 86 |
| Camignolo | - | - | 27 | 34.6 | 16 | 20.5 | 29 | 37.2 | 5 | 6.4 | 1 | 1.3 | 78 |
| Canobbio | 1 | 1.3 | 30 | 39.5 | 18 | 23.7 | 20 | 26.3 | 6 | 7.9 | 1 | 1.3 | 76 |
| Gravesano | 6 | 6 | 31 | 31 | 32 | 32 | 25 | 25 | 1 | 1 | 5 | 5 | 100 |
| Lugano 1 - Centro | - | - | 41 | 55.4 | 15 | 20.3 | 9 | 12.2 | 7 | 9.5 | 2 | 2.7 | 74 |
| Lugano 2 - Besso | 5 | 7.6 | 37 | 56.1 | 13 | 19.7 | 7 | 10.6 | 3 | 4.5 | 1 | 1.5 | 66 |
| Massagno | 6 | 8.3 | 29 | 40.3 | 18 | 25 | 12 | 16.7 | 5 | 6.9 | 2 | 2.8 | 72 |
| Pregassona | 3 | 2.6 | 54 | 46.2 | 16 | 13.7 | 29 | 24.8 | 7 | 6 | 8 | 6.8 | 117 |
| Tesserete | 5 | 4.6 | 53 | 48.6 | 22 | 20.2 | 19 | 17.4 | 2 | 1.8 | 8 | 7.3 | 109 |
| Viganello | 5 | 4 | 36 | 28.6 | 31 | 24.6 | 28 | 22.2 | 14 | 11.1 | 12 | 9.5 | 126 |
| Istituto S. Anna | - | - | 6 | 35.3 | 2 | 11.8 | 6 | 35.3 | 2 | 11.8 | 1 | 5.9 | 17 |
| Parsifal Sorengo | 2 | 4.2 | 30 | 62.5 | 10 | 20.8 | 2 | 4.2 | 1 | 2.1 | 3 | 6.3 | 48 |
| Elvetico Lugano | 2 | 3.3 | 51 | 83.6 | 2 | 3.3 | 3 | 4.9 | - | - | 3 | 4.9 | 61 |
| Mendrisio | | | | | | | | | | | | | |
| Riva S. Vitale | 4 | 5.6 | 23 | 31.9 | 22 | 30.6 | 17 | 23.6 | 3 | 4.2 | 3 | 4.2 | 72 |
| Mendrisio | 5 | 5.6 | 45 | 50 | 15 | 16.7 | 13 | 14.4 | 3 | 3.3 | 9 | 10 | 90 |
| Balerna | 3 | 5.3 | 18 | 31.6 | 18 | 31.6 | 15 | 26.3 | 1 | 1.8 | 2 | 3.5 | 57 |
| Morbio | 8 | 5.6 | 68 | 47.2 | 27 | 18.8 | 25 | 17.4 | 6 | 4.2 | 10 | 6.9 | 144 |
| Stabio | 4 | 4.4 | 38 | 42.2 | 25 | 27.8 | 17 | 18.9 | 3 | 3.3 | 3 | 3.3 | 90 |
| Chiasso | 2 | 3.2 | 23 | 36.5 | 19 | 30.2 | 6 | 9.5 | 5 | 7.9 | 8 | 12.7 | 63 |
| Ticino | 140 | | 1343 | | 715 | | 834 | | 160 | | 176 | | 3368 |

Fonte: Divisione della scuola, Ufficio dell'orientamento scolastico e professionale

5.T15 Percentuale di non promossi e di abbandoni nelle scuole pubbliche, per genere di scuola, dall'anno scolastico 2001/2002

| | 2001/ 2002 | 2002/ 2003 | 2003/ 2004 | 2004/ 2005 | 2005/ 2006 | 2006/ 2007 | 2007/ 2008 | 2008/ 2009 | 2009/ 2010 | 2010/ 2011 | 2011/ 2012 |
|--|---------------|---------------|---------------|---------------|---------------|---------------|---------------|---------------|---------------|---------------|---------------|
| Scuole elementari | 1.6 | 1.2 | 1.1 | 1.2 | 1.2 | 1.3 | 1.6 | 1.4 | 1.5 | 1.3 | 1.0 |
| Scuole medie | 1.3 | 1.6 | 1.2 | 1.2 | 1.5 | 1.7 | 1.8 | 1.9 | 2.3 | 1.6 | 2.1 |
| Scuole medie superiori | 12.7 | 13.9 | 13.6 | 13.8 | 17.7 | 18.1 | 18.2 | 17.8 | 17.6 | 16.4 | 17.6 |
| Scuola magistrale Sezione A | 2.9 | 1.8 | – | – | – | – | – | – | – | – | – |
| Scuola magistrale Sezione B | 10.3 | 10.5 | – | – | – | – | – | – | – | – | – |
| Liceo nuova ordinanza federale maturità | 12.7 | 13.4 | 12.9 | 13.6 | 17.6 | 17.9 | 17.4 | 17.2 | 16.9 | 15.4 | 16.1 |
| Scuola cantonale di commercio | 14.0 | 16.6 | 16.0 | 14.7 | 18.1 | 19.0 | 21.0 | 19.8 | 20.2 | 19.5 | 21.7 |
| Scuole professionali secondarie a tempo pieno | 19.2 | 15.7 | 22.3 | 19.7 | 22.6 | 23.9 | 23.3 | 24.2 | 20.8 | 19.4 | 19.1 |
| Scuola arti e mestieri dell'elettronica, disegno tecnico e informatica | 13.4 | 12.9 | 13.5 | 14.9 | 22.3 | 20.8 | 20.3 | 20.9 | 20.3 | 20.3 | 15.3 |
| Scuola arti e mestieri dell'elettrotecnica e della meccanica | 15.9 | 14.5 | 13.3 | 16.0 | 14.2 | 13.5 | 17.6 | 17.8 | 20.1 | 17.8 | 23.5 |
| Scuola arti e mestieri della sartoria | 13.9 | 15.8 | 11.0 | 20.5 | 18.2 | 26.2 | 24.2 | 29.1 | 27.4 | 36.6 | 22.1 |
| Centro scolastico industrie artistiche | 17.5 | 14.1 | 10.8 | 10.7 | 13.0 | 15.6 | 9.0 | 9.8 | 10.1 | 6.6 | 8.2 |
| Scuole medie di commercio | 24.4 | 25.0 | 21.4 | 24.1 | 31.0 | 36.0 | 33.4 | 34.0 | 28.8 | 25.8 | 28.9 |
| Scuola specializzata per le professioni sanitarie e sociali | 20.6 | 17.2 | 18.8 | 22.7 | 18.1 | 17.7 | 14.8 | 18.8 | 15.0 | 14.7 | 14.7 |
| Scuola di maturità professionale commerciale post-tirocinio o post-diploma | 26.2 | 12.6 | 20.2 | 11.8 | 20.8 | 21.8 | 30.3 | 22.2 | 29.3 | 21.0 | 13.1 |
| Scuola di maturità professionale tecnica post-tirocinio o post-diploma | 11.3 | 15.2 | 30.1 | 25.8 | 31.6 | 20.8 | 36.3 | 24.0 | 19.0 | 22.5 | 15.3 |
| Scuola di maturità professionale artistica post-tirocinio o post-diploma | 30.0 | 14.3 | 61.8 | 30.8 | 33.3 | 20.0 | 21.4 | 38.1 | 5.3 | 11.1 | 8.7 |
| Scuole professionali secondarie a tempo parziale | 11.5 | 11.0 | 11.7 | 8.4 | 18.8 | 16.6 | 16.6 | 14.5 | 14.3 | 13.9 | 15.8 |
| Scuola agraria cantonale | 5.0 | 9.1 | 8.5 | 5.7 | 2.9 | 0.0 | 11.2 | 4.1 | 6.5 | 2.8 | 5.8 |
| Scuole professionali commerciali (SPC) | 19.5 | 16.1 | 17.0 | 14.5 | 22.8 | 17.3 | 19.3 | 16.3 | 14.4 | 12.6 | 17.3 |
| Scuola medico-tecnica | 9.9 | 7.7 | 9.7 | 4.9 | 11.1 | 18.7 | 10.2 | 11.9 | 15.5 | 18.6 | 14.6 |
| Scuole professionali superiori | 11.5 | 14.7 | 15.8 | 12.1 | 15.1 | 15.1 | 15.9 | 15.4 | 14.4 | 17.0 | 13.2 |
| Scuola specializzata superiore di tecnica dell'edilizia e dell'impiantistica | 13.5 | 11.8 | 16.1 | 9.8 | 14.9 | 7.1 | 20.3 | 16.4 | 16.7 | 16.7 | 11.5 |
| Scuola spec. sup. di tecnica meccanica, elettrotecnica e processi aziendali | 13.6 | 25.0 | 9.4 | 12.6 | 13.4 | 16.7 | 9.2 | 13.0 | 20.7 | 20.4 | 35.7 |
| Scuola specializzata superiore di tecnica dell'abbigliamento e della moda | 11.5 | 14.9 | 22.2 | 10.8 | 16.2 | 25.0 | 16.7 | 27.7 | 16.7 | 36.4 | 31.6 |
| Scuola specializzata superiore di ristorazione alberghiera e del turismo | 8.8 | 10.6 | 8.1 | 16.2 | 15.2 | 15.6 | 12.6 | 6.6 | 6.1 | 11.9 | 8.0 |
| Scuola superiore di informatica di gestione | 17.4 | 25.5 | 42.5 | 24.1 | 31.3 | 27.1 | 25.8 | 44.6 | 33.8 | 36.4 | 21.5 |
| Scuola superiore medico-tecnica | 9.9 | 7.7 | 9.7 | 5.0 | 19.2 | 17.5 | 15.9 | 24.0 | 34.7 | 22.0 | 22.8 |
| Scuola superiore in cure infermieristiche | 5.5 | 7.3 | 2.4 | 6.2 | 8.9 | 10.9 | 15.9 | 7.7 | 6.7 | 9.5 | 7.3 |
| Totale | 5.1 | 4.9 | 4.8 | 4.7 | 5.7 | 6.4 | 6.6 | 6.6 | 6.4 | 5.9 | 6.2 |

Fonte: Divisione della scuola, Ufficio del monitoraggio e dello sviluppo scolastico, Statistica allievi fine anno dal 2001/2002 al 2011/2012

5.T16 Allievi promossi nelle scuole medie superiori, per classe, genere di scuola e sede, a fine anno 2011/2012

| | Classe I | | Classe II | | Classe III | | Maturità | |
|--------------------------------------|----------|----|-----------|----|------------|----|----------|-----|
| | n. | % | n. | % | n. | % | n. | % |
| Liceo cantonale di Bellinzona | | | | | | | | |
| Promossi | 148 | 70 | 168 | 85 | 143 | 93 | 144 | 99 |
| Liceo cantonale di Locarno | | | | | | | | |
| Promossi | 145 | 67 | 107 | 77 | 134 | 95 | 124 | 98 |
| Liceo cantonale di Lugano 1 | | | | | | | | |
| Promossi | 232 | 75 | 219 | 82 | 228 | 93 | 203 | 97 |
| Liceo cantonale di Lugano 2 | | | | | | | | |
| Promossi | 130 | 67 | 120 | 83 | 130 | 93 | 106 | 97 |
| Liceo cantonale di Mendrisio | | | | | | | | |
| Promossi | 136 | 64 | 119 | 85 | 154 | 96 | 149 | 100 |
| Scuola cantonale di commercio | | | | | | | | |
| Promossi | 260 | 63 | 260 | 76 | 215 | 91 | 222 | 96 |

Fonte: Divisione della scuola, Ufficio dell'insegnamento medio superiore

5.T17 Ore per la scuola media, dal 2003/2004

| | '03/'04 | '04/'05 | '05/'06 | '06/'07 | '07/'08 | '08/'09 | '09/'10 | '10/'11 | '11/'12 | '12/'13 |
|---------------------------------|---------------|---------------|---------------|---------------|---------------|---------------|---------------|--------------|--------------|--------------|
| Totale istituti | 25'562 | 26'133 | 26'458 | 27'061 | 27'049 | 27'125 | 27'296 | 27376 | 27453 | 27049 |
| Insegnamento | 22'789 | 23'296 | 23'662 | 24'223 | 24'294 | 24'337 | 24'367 | 24408 | 24498 | 24294 |
| Conduzione e incarichi istituti | 2'773 | 2'837 | 2'796 | 2'838 | 2'755 | 2'788 | 2'929 | 2968 | 2955 | 2755 |
| Esperti | 464 | 464 | 464 | 464 | 464 | 464 | 464 | 464 | 464 | 464 |
| Incarichi e iniziative esterne | 4 | - | 26 | - | - | - | - | - | - | - |
| Totale generale | 26'030 | 26'597 | 26'948 | 27'565 | 27'513 | 27'589 | 27'760 | 27840 | 27917 | 27513 |
| Allievi | 11'889 | 12'033 | 12'186 | 12'163 | 12'182 | 12'213 | 12'234 | 12210 | 12295 | 12183 |
| Sezioni | 580 | 594 | 595 | 592 | 592 | 596 | 596 | 598 | 598 | 588 |
| Ore istituti/allievi | 2.15 | 2.17 | 2.17 | 2.22 | 2.22 | 2.22 | 2.23 | 2.24 | 2.23 | 2.22 |
| Ore totali/allievi | 2.19 | 2.21 | 2.21 | 2.26 | 2.25 | 2.25 | 2.26 | 2.28 | 2.27 | 2.25 |
| Ore istituti/sezioni | 44.8 | 45.0 | 44.0 | 45.5 | 45.7 | 45.5 | 45.8 | 45.78 | 45.90 | 46.0 |
| Ore totali/sezioni | 45.6 | 45.8 | 45.3 | 46.3 | 46.5 | 46.3 | 46.6 | 46.55 | 46.68 | 46.79 |

Fonte: Divisione della scuola, Ufficio dell'insegnamento medio

5.T18 Indicatori pedagogici (valori percentuali) scuole medie pubbliche, fine 2011/2012

| | I | II | III | IV | Totale |
|--------------------------------|------|------|------|------|--------|
| Promossi e non promossi | | | | | |
| Promossi senza insufficienze | 81 | 69.3 | 65 | 68.5 | 71 |
| Non promossi | 1.7 | 1.5 | 1.1 | 3.8 | 2.1 |
| Allievi con > 2 insufficienze | 6 | 13.3 | 9.3 | 5.8 | 8.5 |
| Insufficienze in | | | | | |
| Italiano | 6.1 | 7.6 | 9.4 | 5.1 | 7.1 |
| Francese | 8.9 | 15.8 | | | 12.3 |
| Tedesco | | 14.3 | 7.8 | 6.6 | 9.6 |
| Matematica | 11.6 | 19.3 | 15.2 | 14.8 | 15.2 |
| Latino | | | 4.1 | 1.6 | |
| Inglese | | | 10.2 | 8.8 | 9.5 |
| Francese opzionale | | | 6.3 | 3.5 | |
| Curricoli | | | | | |
| 2 corsi attitudinali | | | 55.6 | 50.8 | |
| 2 corsi base | | | 24.8 | 28.7 | |
| Corsi misti | | | 14.8 | 14.9 | |
| Corso pratico | | | 3.9 | 4.6 | |

Diritto SMS

Fonte: Divisione della scuola, Ufficio dell'insegnamento medio

5.T19 Attività ginnico-sportive scolastiche fuori sede, anno scolastico 2011/2012

| | Numero di attività | Numero di allievi |
|----------------------|--------------------|-------------------|
| Elementari | 372 | 20519 |
| Medie | 130 | 11466 |
| Medie superiori | 35 | 4985 |
| Scuole professionali | 19 | 2200 |
| Scuole speciali | 24 | 315 |
| Totale | 580 | 39485 |

Fonte: Divisione della scuola, Ufficio dell'educazione fisica scolastica

5.T20 Esempolari catalogati nelle biblioteche scolastiche, prestiti, utenti con tessera, anno 2012

| | Esempolari catalogati | Esempolari prestati | Utenti tesserati | Totale utenti tesserati | Utenti attivi |
|--|-----------------------|---------------------|------------------|-------------------------|---------------|
| Centro arti e mestieri, Bellinzona | 502 | 2883 | 98 | 2781 | 393 |
| Centro didattico, Bellinzona | 697 | 2972 | 46 | 2508 | 333 |
| Centro didattico, Massagno | 492 | 5192 | 32 | 1290 | 282 |
| Centro professionale, Biasca | 260 | 731 | 88 | 1299 | 156 |
| Centro professionale e commerciale, Locarno | 0 | 2 | 0 | 2 | 1 |
| Centro professionale e commerciale, Lugano | 305 | 1237 | 47 | 2282 | 347 |
| Centro professionale, Locarno | 111 | 45 | 0 | 809 | 19 |
| Centro professionale, Mendrisio | 470 | 335 | 124 | 1815 | 173 |
| Centro professionale Trevano, Canobbio | 490 | 995 | 208 | 4010 | 263 |
| Centro scolastico CSIA, Lugano | 459 | 2614 | 88 | 1318 | 467 |
| Fondo Angelo Casè, Aurigeno | 149 | 654 | 4 | 99 | 55 |
| Istituto cant. Economia e Comm. (ICEC), Bellinzona | - | - | 58 | 1101 | - |
| Liceo Bellinzona | 1637 | 3255 | 28 | 1101 | 605 |
| Liceo Lugano 1 | 1700 | 2996 | 47 | 2179 | 994 |
| Liceo Lugano 2 | 1669 | 1786 | 24 | 1302 | 512 |
| Liceo Locarno | 1414 | 3049 | 16 | 1372 | 653 |
| Liceo Mendrisio | - | - | 19 | 648 | - |
| Scuola media, Acquarossa | 590 | 832 | 53 | 433 | 214 |
| Scuola media, Agno | 919 | 3562 | 141 | 867 | 567 |
| Scuola media, Ambri | 217 | 377 | 32 | 176 | 118 |
| Scuola media, Balerna | 1135 | 8461 | 56 | 712 | 581 |
| Scuola media, Barbengo | 760 | 2002 | 144 | 656 | 458 |
| Scuola media, Bellinzona 1 | 571 | 3051 | 92 | 605 | 482 |
| Scuola media, Bellinzona 2 | 895 | 4668 | 115 | 651 | 504 |
| Scuola media, Bedigliora | 481 | 1597 | 54 | 415 | 263 |
| Scuola media, Besso | 309 | 2081 | 58 | 401 | 336 |
| Scuola media, Biasca | 469 | 1419 | 70 | 401 | 298 |
| Scuola media, Breganzona | 627 | 2638 | 77 | 510 | 372 |
| Scuola media, Cadenazzo | 294 | 1863 | 106 | 635 | 348 |
| Scuola media, Camignolo | 408 | 4125 | 111 | 630 | 556 |
| Scuola media + SSPSS, Canobbio | 512 | 4188 | 99 | 1957 | 764 |
| Scuola media, Castione | 444 | 2020 | 109 | 506 | 394 |
| Scuola media, Cevio | 332 | 1697 | 57 | 373 | 312 |
| Scuola media, Chiasso | 357 | 967 | 71 | 420 | 220 |
| Scuola media, Giornico | 374 | 414 | 49 | 303 | 155 |
| Scuola media, Giubiasco | 783 | 4449 | 146 | 970 | 751 |
| Scuola media, Gordola | 308 | 3133 | 124 | 800 | 542 |
| Scuola media, Gravesano | 556 | 2373 | 110 | 526 | 373 |
| Scuola media, Locarno 1 | 539 | 2159 | 80 | 388 | 269 |
| Scuola media, Locarno 2 | 567 | 3603 | 88 | 568 | 410 |
| Scuola media, Lodrino | 990 | 4800 | 61 | 517 | 414 |
| Scuola media, Losone | 372 | 1010 | 118 | 807 | 258 |
| Scuola media, Lugano 1 | 218 | 1104 | 81 | 425 | 249 |
| Scuola media, Massagno | 807 | 3041 | 76 | 475 | 429 |
| Scuola media, Mendrisio | 420 | 3138 | 118 | 1031 | 410 |
| Scuola media, Minusio | 460 | 3759 | 104 | 548 | 477 |
| Scuola media, Morbio Inferiore | 693 | 2392 | 123 | 867 | 525 |
| Scuola media, Pregassona | 462 | 2500 | 138 | 695 | 517 |
| Scuola media, Riva San Vitale | 404 | 2261 | 67 | 423 | 269 |
| Scuola media, Stabio | 378 | 3419 | 86 | 687 | 419 |
| Scuola media, Tesserete | 752 | 4405 | 122 | 641 | 526 |
| Scuola media, Viganello | 508 | 2885 | 123 | 672 | 459 |
| Scuola sup. in cure infermieristiche, Bellinzona | 208 | 659 | 55 | 478 | 163 |
| Scuola sup. in cure infermieristiche, Lugano | 250 | 1658 | 104 | 779 | 201 |
| Senza sede / -Attivi in più sedi | | | 20 | 15413 | -229 |
| Totale | 29724 | 127456 | 4365 | 64809 | 19627 |

Fonte: Divisione della cultura e degli studi universitari, Sistema bibliotecario ticinese

5.T21 Esempolari catalogati nelle biblioteche del catalogo cantonale, prestati, utenti con tessera, anno 2012

| | Esempolari catalogati | Esempolari prestati | Utenti tesserati | Totale utenti tesserati | Utenti attivi |
|---|-----------------------|---------------------|------------------|-------------------------|---------------|
| Archivio storico Città di Lugano, Lugano | 843 | 0 | 0 | 2 | 0 |
| Archivio di Stato, Bellinzona | 1281 | 0 | 0 | 7 | 0 |
| Biblioteca cantonale, Bellinzona | 5006 | 28399 | 2439 | 15482 | 2962 |
| Centro dialettologia e etnografia (CDE), Bellinzona | 208 | 124 | - | - | 56 |
| Biblioteca cantonale CDS, Bellinzona | 426 | 1221 | - | - | 340 |
| Centro legislazione e document. (CLD), Bellinzona | 88 | 0 | - | - | 0 |
| Centro informazione e doc statistica, Bellinzona | 3178 | 167 | 5 | 37 | 54 |
| Biblioteca del Museo Villa dei Cedri, Bellinzona | 459 | 92 | 1 | 14 | 18 |
| Fondo Sasso Corbaro per le Medical Humanities | 4 | 11 | - | - | 7 |
| Istituto univ. fed. per la formazione professionale | 311 | 345 | 0 | 78 | 63 |
| Dip. Formazione e apprendimento (ex ASP), Locarno | 2294 | 10868 | 18 | 587 | 836 |
| Biblioteca cantonale, Locarno | 8802 | 84106 | 1118 | 13725 | 3644 |
| Biblioteca cantonale, Lugano | 6769 | 35330 | 2993 | 14551 | 2983 |
| Biblioteca Salita dei Frati, Lugano | 4376 | 726 | 10 | 114 | 191 |
| Biblioteca universitaria di Lugano | 4372 | 13190 | 532 | 7534 | 1822 |
| Biblioteca del Museo delle Culture | 1122 | 10 | 1 | 5 | 4 |
| Biblioteca del Museo cant. d'arte, Lugano | 339 | 114 | 0 | 1 | 33 |
| Biblioteca dell'Accademia d'architettura, Mendrisio | 6217 | 21103 | 274 | 2835 | 1398 |
| Biblioteca cantonale, Mendrisio | 5857 | 17602 | 1103 | 6133 | 1357 |
| Organizz. sociopsichiatrica cantonale, Mendrisio | 520 | 1055 | 111 | 256 | 243 |
| Senza sede / -Attivi in più sedi | | | 44 | 1352 | -177 |
| Totale | 52472 | 214463 | 8649 | 62713 | 15834 |

Fonte: Divisione della cultura e degli studi universitari, Sistema bibliotecario ticinese

5.T22 Contributi ricevuti o versati dal Cantone in base all'Accordo intercantonale sulla partecipazione al finanziamento delle università, nel 2012

| | Media semestre invernale 2011/estivo 2012 (n. studenti) | Contributi in franchi |
|--|--|-----------------------|
| Studenti ticinesi totale a beneficio dell'AI | 3'138 | 47'205'745.- |
| Studenti ticinesi fuori Cantone | 2'494 | 37'046'844.- |
| Studenti ticinesi all'USI (A) | 643 | 8'206'545.- |
| Studenti da altri cantoni all'USI (B) | 186 | 2'910'832.- |
| Totale definitivo pagato dal Ticino | | 45'253'389.- |
| Importo da riversare all'USI (A + B) | | 11'117'377.- |

Fonte: Divisione della cultura e degli studi universitari, Area degli studi universitari

5.T23 Studenti iscritti all'Università della Svizzera italiana, per facoltà e provenienza, semestre autunnale 2012/2013

| | Architettura | Economia | Comunicazione | Informatica | Totale |
|----------------------------------|--------------|----------|---------------|-------------|--------|
| Per Facoltà e provenienza | | | | | |
| Dal Ticino | 86 | 341 | 288 | 50 | 765 |
| Dal resto della Svizzera | 78 | 41 | 104 | 15 | 238 |
| Dall'Italia | 465 | 400 | 287 | 50 | 1202 |
| Estero | 89 | 273 | 174 | 178 | 714 |
| di cui Formazione di base | 704 | 883 | 734 | 169 | 2490 |
| di cui Dottorato | 14 | 84 | 86 | 108 | 292 |
| di cui Executive Master | -- | 88 | 33 | 16 | 137 |

Fonte: Università della Svizzera italiana.

5.T24 Studenti nella formazione Bachelor e Master iscritti alla Scuola universitaria professionale della Svizzera italiana (SUPSI) per dipartimento/scuola affiliata e sesso, semestre autunnale 2012 (stato dati al 15.10.2012)

| | Totale | | | Diplomati 2012 | | | Totale generale | | |
|--|------------|------------|--------------|----------------|------------|------------|-----------------|------------|--------------|
| | M | F | Tot. | M | F | Tot. | M | F | Tot. |
| Totale DACD + DSAN + DSAS + DTI (I. - IV. anno) | 920 | 810 | 1'730 | 183 | 170 | 353 | 1'103 | 980 | 2'083 |
| DACD (Dipartimento ambiente costruzioni e design) | 263 | 241 | 504 | 49 | 41 | 90 | 312 | 282 | 594 |
| Area Costruzioni e territorio (TP e PAP) | 209 | 65 | 274 | 35 | 8 | 43 | 244 | 73 | 317 |
| Area Design | 54 | 176 | 230 | 14 | 33 | 47 | 68 | 209 | 277 |
| DSAN (Dipartimento sanità, Manno) | 69 | 213 | 282 | 15 | 61 | 76 | 84 | 274 | 358 |
| DSAS (Dipartimento scienze aziendali e sociali) | 248 | 326 | 574 | 58 | 64 | 122 | 306 | 390 | 696 |
| Area Economia aziendale (TP, PAP e FLX) | 200 | 167 | 367 | 52 | 23 | 75 | 252 | 190 | 442 |
| Area Lavoro sociale (TP, PAP e FLX) | 48 | 159 | 207 | 6 | 41 | 47 | 54 | 200 | 254 |
| DTI (Dipartimento tecnologie innovative) | 340 | 30 | 370 | 61 | 4 | 65 | 401 | 34 | 435 |
| Totale FFHS + PG + CSI + STD | 797 | 410 | 1'207 | 142 | 96 | 238 | 939 | 506 | 1'445 |
| Fernfachhochschule Schweiz (FFHS) (I. - IV. anno) | 632 | 206 | 838 | 95 | 29 | 124 | 727 | 235 | 962 |
| Physiotherapie Graubünden (PG) | 20 | 79 | 99 | 6 | 30 | 36 | 26 | 109 | 135 |
| Conservatorio della Svizzera italiana (CSI) | 122 | 98 | 220 | 35 | 28 | 63 | 157 | 126 | 283 |
| Scuola Teatro Dimitri (STD) | 23 | 27 | 50 | 6 | 9 | 15 | 29 | 36 | 65 |

Nota informativa: non sono inclusi gli studenti che hanno momentaneamente interrotto la formazione (in congedo) come pure i diplomandi e gli studenti di studio postdiploma (MAS/EMBA).

TP: curriculum a tempo pieno

PAP: curriculum parallelo all'attività professionale

FLX: curriculum Flexibility

Fonte: Scuola universitaria professionale della Svizzera italiana

5.T25 Studenti iscritti al Dipartimento formazione e apprendimento, per anno e formazione, semestre autunnale 2012 (stato dati al 15.10.2012)

| | I. anno | | | II. anno | | | III. anno | | | Totale | | |
|----------------------------------|-----------|------------|------------|-----------|------------|------------|-----------|-----------|-----------|-----------|------------|------------|
| | M | F | Tot. | M | F | Tot. | M | F | Tot. | M | F | Tot. |
| Totale | 43 | 101 | 144 | 39 | 103 | 142 | 8 | 45 | 53 | 90 | 249 | 339 |
| Livello prescolastico e primario | 9 | 49 | 58 | 4 | 53 | 57 | 8 | 45 | 53 | 21 | 147 | 168 |
| Livello secondario I | 20 | 44 | 64 | 33 | 44 | 77 | - | - | - | 53 | 88 | 141 |
| Livello secondario II | 14 | 8 | 22 | 2 | 6 | 8 | - | - | - | 16 | 14 | 30 |
| Livello secondario I e II | - | - | - | - | - | - | - | - | - | - | - | - |

Fonte: Scuola universitaria professionale della Svizzera italiana

5.T26 Docenti abilitati secondo il genere di scuola e la materia, nel 2012

| | Scuole elementari | | Scuole medie | | Scuole medie superiori | | Combinato SM/SMS | | Iscritti al 15.10.2011 | | Abbandoni | Non abilitati | Totale |
|---------------|-------------------|------------|--------------|------------|------------------------|------------|------------------|------------|------------------------|------------|-----------|---------------|----------|
| | I abilit. | II abilit. | I abilit. | II abilit. | I abilit. | II abilit. | I abilit. | II abilit. | I abilit. | II abilit. | | | |
| Tedesco | | | | 2 | | | | | | | | | 2 |
| Storia | | | | 1 | | | | | | | | | 1 |
| Italiano | | | | 3 | | | | | | | | | 3 |
| Francese | | | | 8 | | | | | | | | | 2 |
| Totale | | | | 8 | | | | | | | | | 8 |

Fonte: Scuola universitaria professionale della Svizzera italiana

5.T27 Diplomati Formazione pedagogica per docenti di scuola media secondo l'abbinamento delle materie, nel 2012

| | Settore | Diplomati |
|--------------------------------|---------|-----------|
| Materie | | |
| Biologia, scienze naturali | SM | 4 |
| Ed. visiva / arti plastiche | SM | 8 |
| Ed. fisica / geografia | SM | |
| Ed. fisica / italiano | SM | |
| Ed. fisica / storia | SM | |
| Ed. musicale | SM | 1 |
| Francese | SM | 1 |
| Francese / inglese | SM | 1 |
| Geografia | SM | 3 |
| Geografia / storia | SM | |
| Inglese | SM | 4 |
| Inglese / italiano | SM | 5 |
| Inglese / tedesco | SM | 1 |
| Inglese / storia | SM | 1 |
| Italiano | SM | 8 |
| Italiano / latino | SM | 3 |
| Italiano / storia | SM | 2 |
| Latino | SM | 1 |
| Latino / storia | SM | 1 |
| Matematica | SM | 7 |
| Storia | SM | 4 |
| Tedesco | SM | 1 |
| Scienze naturali | SM | 8 |
| Totale SM | | 64 |
| Chimica | SMS | 6 |
| Fisica | SMS | 5 |
| Francese | SMS | 1 |
| Totale SMS | | 12 |
| tedesco combinato | SM/SMS | |
| Italiano combinato | SM/SMS | |
| Matematica combinato | SM/SMS | |
| Geografia combinato | SM/SMS | |
| Totale combinato SM/SMS | | 0 |
| Totale diplomati | | 76 |

Fonte: Scuola universitaria professionale della Svizzera italiana