

5. DIPARTIMENTO DELL'EDUCAZIONE, DELLA CULTURA E DELLO SPORT	115
5.T1 Spese per aiuti allo studio, dall'anno scolastico 1994/95	115
5.T2 Spese, in franchi, per borse e prestiti di studio, dall'anno scolastico 1994/95	115
5.T3 Spesa per il perfezionamento professionale, dall'anno scolastico 1994/95	116
5.T4 Refezione scolastica - pasti serviti nei ristoranti a gerenza statale, dal 2009	116
5.T5 Refezione scolastica - pasti serviti nei ristoranti a gerenza privata e comunale, dal 2009	117
5.T6 Indicatori statistici sul trasporto allievi, per sede scolastica, anno scolastico 2015/2016	118
5.T7 Proventi assegnati al Cantone e contributi erogati per il Fondo Sport-toto e il Fondo Swisslos, dal 2008	119
5.T8 Spese, ricavi d'esercizio e visitatori alle Isole di Brissago, dal 1992	119
5.T9 Sezioni, allievi e media di allievi per sezione nelle scuole pubbliche, per genere di scuola, nel 2016/2017 rispetto al 2015/2016	120
5.T10 Sezioni, allievi e media di allievi per sezione nelle scuole private, per genere di scuola, nel 2016/2017 rispetto al 2015/2016	121
5.T11 Allievi, sezioni e docenti in unità fisiche ed equivalenti a tempo pieno nelle scuole pubbliche, per genere di scuola, nel 2015/2016	122
5.T12 Scelte scolastiche e/o professionali al termine della 4. media, anno scolastico 2015/2016 per il 2016/2017	123
5.T13 Scelte scolastiche e/o professionali al termine della 4. media, per sede e distretto, anno scolastico 2015/2016 per il 2016/2017	124
5.T14 Percentuale di non promossi e di abbandoni nelle scuole pubbliche, per genere di scuola, dall'anno scolastico 2006/2007	125
5.T15 Allievi promossi nelle scuole medie superiori, per classe, genere di scuola e sede, a fine anno 2015/2016	126
5.T16 Ore per la scuola media, dal 2006/2007 al 2016/2017	126
5.T17 Indicatori pedagogici (valori percentuali) scuole medie pubbliche, fine 2015/2016	127
5.T18 Esemplari catalogati nelle biblioteche scolastiche, prestiti, utenti con tessera, anno 2016	128
5.T19 Esemplari catalogati nelle biblioteche del catalogo cantonale, prestiti, utenti con tessera, anno 2016	129
5.T20 Contributi ricevuti o versati dal Cantone in base all'Accordo intercantonale sulla partecipazione al finanziamento delle università, nel 2016	129
5.T21 Studenti iscritti all'Università della Svizzera italiana, per facoltà e provenienza, semestre autunnale 2016	130
5.T22 Studenti nella formazione Bachelor e Master iscritti alla Scuola universitaria professionale della Svizzera italiana (SUPSI) per dipartimento/scuola affiliata e sesso, semestre autunnale 2016 (stato dati al 15.10.2016)	130
5.T23 Studenti iscritti al Dipartimento formazione e apprendimento, per anno e formazione, semestre autunnale 2016 (stato dati al 15.10.2016)	130
5.T24 Docenti abilitati secondo il genere di scuola e la materia, nel 2016	131
5.T25 Diplomatici Formazione Master per docenti di scuola media secondo l'abbinamento delle materie, nel 2016 - Diplomatici all'insegnamento nella scuola media superiore, nel 2016	131

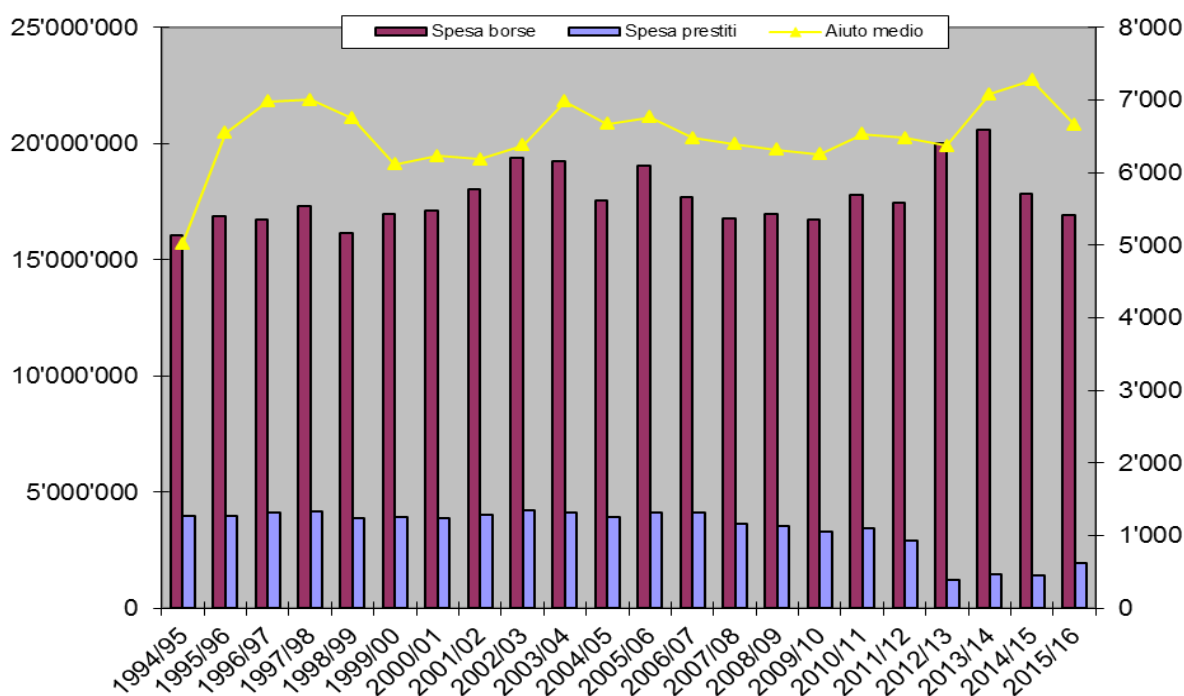
5. Dipartimento dell'educazione, della cultura e dello sport

5.T1 Spese per aiuti allo studio, dall'anno scolastico 1994/95

	Richieste totale	Richieste positive	Richieste negative	Spesa borse	Spesa prestiti	Spesa totale	Aiuto medio
1994/95	5'833	3'996	1'837	16'062'380	3'991'150	20'053'530	5'018
1995/96	5'470	3'186	2'284	16'870'429	3'979'800	20'850'229	6'544
1996/97	5'109	2'986	2'123	16'714'670	4'120'550	20'835'220	6'977
1997/98	5'002	3'064	1'938	17'300'145	4'155'175	21'455'320	7'002
1998/99	4'838	2'963	1'875	16'138'107	3'857'350	19'995'457	6'748
1999/00	4'938	3'418	2'175	16'962'915	3'935'150	20'898'065	6'114
2000/01	4'686	3'368	2'178	17'100'530	3'896'300	20'996'830	6'234
2001/02	4'827	3'565	2'162	18'021'405	4'030'100	22'051'505	6'185
2002/03	5'231	3'700	2'465	19'369'021	4'215'480	23'584'501	6'374
2003/04	5'297	3'917	2'563	19'218'921	4'101'930	23'320'851	6'982
2004/05	5'469	3'763	2'809	17'534'061	3'943'600	21'477'661	6'670
2005/06	6'094	4'070	3'199	19'027'860	4'107'630	23'135'490	6'762
2006/07	6'250	3'994	3'414	17'695'948	4'138'862	21'834'810	6'481
2007/08	6'182	3'654	3'458	16'798'373	3'617'545	20'415'918	6'389
2008/09	6'124	3'768	3'305	16'956'266	3'519'320	20'475'586	6'314
2009/10	6'292	3'629	3'292	16'729'973	3'301'445	20'031'418	6'254
2010/11	6'042	3'726	3'277	17'810'636	3'431'435	21'242'071	6'529
2011/12	5'954	3'602	3'276	17'429'282	2'913'300	20'342'582	6'480
2012/13	6'332	3'329	3'982	19'993'910	1'209'609	21'203'519	6'369
2013/14	6'273	3'112	3'733	20'580'858	1'457'462	22'038'320	7'081
2014/15	5'814	2'649	3'592	17'853'251	1'424'126	19'277'377	7'277
2015/16	5'650	2'833	3'538	16'920'788	1'930'428	18'851'216	6'654

Fonte: Sezione amministrativa, Ufficio degli aiuti allo studio.

5.T2 Spese, in franchi, per borse e prestiti di studio, dall'anno scolastico 1994/95



Fonte: Sezione amministrativa, Ufficio degli aiuti allo studio.

5.T3 Spesa per il perfezionamento professionale, dall'anno scolastico 1994/95

	Domande	Accolte	Contributi	Prestiti	Totale
1994/95	705	511	3'202'905	60'500	3'263'405
1995/96	735	461	2'815'510	265'200	3'080'710
1996/97	620	359	2'351'720	210'500	2'562'220
1997/98	716	406	2'461'600	250'200	2'711'800
1998/99	640	389	2'238'387	151'300	2'389'687
1999/00	810	469	2'429'525	187'500	2'617'025
2000/01	618	438	2'313'310	132'000	2'445'310
2001/02	591	399	2'007'220	89'000	2'096'220
2002/03	654	381	1'972'065	27'000	1'999'065
2003/04	568	293	1'524'358	77'600	1'601'958
2004/05	483	208	714'638	20'000	734'638
2005/06	495	222	762'580	26'000	788'580
2006/07	487	185	686'990	98'100	785'090
2007/08	432	144	631'010	40'800	671'810
2008/09	419	163	676'950	105'000	781'950
2009/10	455	188	723'480	43'380	766'860
2010/11	387	173	683'436	11'000	694'436
2011/12	443	167	584'365	0	584'365
2012/13	508	123	445'960	0	445'960
2013/14	531	139	495'106	0	495'106
2014/15	227	36	85'617	104'946	190'563
2015/16	241	104	172'907	402'980	575'887

Fonte: Sezione amministrativa, Ufficio degli aiuti allo studio.

5.T4 Refezione scolastica - pasti serviti nei ristoranti a gerenza statale, dal 2009

	2009	2010	2011	2012	2013	2014	2015	2016
SM/SPAI Biasca	16'552	16'280	13'828	13'669	13'324	14'058	14'008	13'699
ICEC	72'304	74'230	72'850	66'318	73'199	63'658	59'138	60'367
CAMB	99'332	102'137	101'603	98'066	98'929	108'609	104'255	101'838
SM Cadenazzo	9'642	11'849	12'404	10'741	10'687	10'790	10'244	10'571
SM Gordola	5'502	6'416	6'116	5'849	5'591	2'959 ⁴	7'127	7'698
SM Cevio	19'747	20'541	20'507	19'284	19'782	18'215	17'761	19'882
SM Bedigliora	11'486	12'489	13'169	12'778	12'789	15'205	16'661	18'274
Liceo Lugano	29'694	27'904	21'359	20'222	18'727	19'526	18'861	18'629
Scuola Agraria Mezzana	-	-	2'237 ¹	5'945	8'874	14'007	15'854	16'106
Liceo Lugano 2 Savosa	-	-	-	7'099 ²	15'765	16'742	18'222	23'143
SM Agno	-	-	-	2'923 ²	6'529	6'782	6'124	7'427
SM Barbengo	-	-	-	-	-	-	10'352 ⁵	12'020
SM Giornico	-	-	-	-	4'020 ³	9'057	8'571	9'575
CP Locarno	-	-	-	-	13'509 ³	36'807	41'696	39'605
CPC Locarno	-	-	-	-	2'376 ³	5'867	7'844	8'148
CSIA Lugano	-	-	-	-	7'336 ³	15'833	16'393	17'251
CPC Lugano	-	-	-	-	3'464 ³	7'628	5'341	6'739
CP Trevano	-	-	-	-	31'562 ³	75'172	80'561	84'038
SM Gravesano	-	-	-	-	3'524 ³	7'597	8'572	9'018
Liceo Mendrisio	-	-	-	-	9'568 ³	28'242	30'203	30'853
Totale	264'259	271'846	264'073	262'894	359'555	476'754	497'828	514881

¹ Dati dal 29.8.2011 al 31.12.2011 ² Dati dal 1.9.2012 al 31.12.2012 ³ Dati dal 1.9.2013 al 31.12.2013 ⁴ Dati dal 1.1.2014 al 30.6.2014

⁵ Dati dal 1.2.2015 al 31.12.2015

Fonte: Sezione amministrativa, Ufficio della refezione e dei trasporti scolastici

5.T5 Refezione scolastica - pasti serviti nei ristoranti a gerenza privata e comunale, dal 2009

	2009	2010	2011	2012	2013	2014	2015	2016
SM Ambri	1'397	1'360	1'055	1'068	1'186	1'087	1'054	844
SM Faido	915	933	1'247	1'204	836	731	871	1020
SM Giornico	9'733	9'982	9'751	8'276	4'715 ⁶	-	-	-
SM Acquarossa	963	1'198	1'060	804	1'196	1'527	1'270	1187
SM Vira Gamb.	7'710	6'909	6'992	7'769	8'229	7'862	6'952	6'876
SM Minusio	1'981	2'213	2'252	1'994	1'642	1'768	1'244	1'309
SM Losone 2	416	475	319	325	672	771	714	317 ⁸
SM Brione V.	974	1'110	901	678	730	841	578	224
SM Russo	1'152	1'515	1'319	1'011	761	513	588	276 ⁸
SM Gravesano	8'342	8'817	7'407	6'593	3'845 ⁶	-	-	-
Casa st.Lugano	34'946	27'887	22'735	20'479	2'383 ⁶	-	-	-
CSIA Lugano	14'811	13'563	13'769	15'361	7'803 ⁶	-	-	-
STS Trevano	81'394	74'886	74'671	78'245	40'937 ⁶	-	-	-
SM Tesserete	1'912	1'463	1'316	1'356	1'522	1'530	2'125	2'111
Liceo Mendrisio	19'510	19'490	20'588	22'648	12'621 ⁶	-	-	-
SM Riva S.V.	5'765	6'980	6'191	4'979	5'077	6'038	7'101	6'950
SM Commercio Lugano	8'480	8'239	7'702	8'297	5'227 ⁶	-	-	-
SM Agno	7'609	7'236	5'766	3'729 ⁴	-	-	-	-
SSIC Gordola	15'880	16'798	19'014	20'113	21'632	19'893	20'353	19'640
Liceo Lugano 2	15'180	14'912	14'180	8'175 ⁴	-	-	-	-
CPC Locarno	5'460	4'869	3'521	4'173	2'402 ⁶	-	-	-
CP Locarno	64'171	59'953	59'610	57'850	28'568 ⁶	-	-	-
SME Losone	2'851	2'939	2'634	2'892	1'087 ⁶	-	-	-
Sportivi élite Tenero	3'421	3'456	4'146	3'913	4'378	5'026	6'641	7'341
SME Chiasso	3'769	3'424	3'821	4466	3'921	3'394	3'245	3'092
SSPSS Canobbio	342	1'451	3'049	2'191	2'168	1'432	1'430	1'549
Casa studente Bellinzona	1'860	1'948	1'736	1'522	1'738	1'681	817 ⁷	-
Casa studente Lugano (Ceresio)	-	-	-	559 ⁵	762	-	-	-
ASP Locarno	5'889	1'679 ¹	-	-	-	-	-	-
CPC-SIC Bellinzona 8	10'546	9'600	7'399	7'600	7'206	6'975	6'500	6'800
SM Lugano Besso	1'454	1'876	1'809	1'383	1'278	833	893	1'210 ⁹
SM Balerna	394	684	354 ³	-	-	-	-	-
Scuola agraria Mezzana	1'591 ¹	3'830	2'056 ³	-	-	-	-	-
SSPSS Giubiasco	-	7'775 ²	12'670	5'628	9'470	10'818	11'949	10'920
STA Viganello	-	2'239 ²	4'662	3'147	2'838	2'428	1'338 ⁷	-
SM Camignolo	-	-	-	-	-	-	-	816 ¹⁰
Totale	340'818	331'689	325'702	308'428	186'830	75'148	75'663	72'491

¹Dati dal 1.1.10 al 31.3.10⁴Dati dal 1.1.12 al 30.6.12⁷Dati dal 1.1.15 al 30.6.15¹⁰Dati dal 1.9.16 al 31.12.16²Dati dal 30.8.10 al 31.12.10⁵Dati dal 1.9.12 al 31.12.12⁸Dati dal 1.1.16 al 30.6.16³Dati dal 1.1.11 al 30.6.11⁶Dati dal 1.1.13 al 31.8.13⁹Dati dal 1.1.16 al 30.11.16

Fonte: Sezione amministrativa, Ufficio della refezione e dei trasporti scolastici

5.T6 Indicatori statistici sul trasporto allievi, per sede scolastica, anno scolastico 2015/2016

	Totale	Allievi	% allievi	Allievi	% allievi	Corse	Vetture
	allievi	a piedi	a piedi	trasportati	trasportati	x giorno	utilizzate
Acquarossa	209	17	8%	192	92%	4	5
Agno	555	183	33%	372	67%	4	4
Ambri	128	34	27%	94	73%	4	5
Balerna	207	129	62%	78	38%	4	2
Barbengo	514	105	20%	409	80%	4	16
Bedigliora	248	34	14%	214	86%		10
Bellinzona 1	338	338	100%	0	0%	0	0
Bellinzona 2	403	250	62%	153	38%	0	2
Biasca	262	261	100%	1	0%	0	1
Breganzona	250	180	72%	70	28%	4	1
Cadenazzo	349	136	39%	213	61%	4	6
Vira Gambarogno	63	13	21%	50	79%	2	1
Camignolo	381	93	24%	288	76%	4	14
Canobbio	306	124	41%	182	59%	4	4
Castione	418	56	13%	362	87%	4	8
Cevio	224	10	4%	214	96%	4	15
Chiasso	254	254	100%	0	0%	4	2
Giornico	133	26	20%	107	80%	4	7
Faido	45	23	51%	22	49%	4	3
Giubiasco	620	155	25%	465	75%	4	5
Gordola	570	216	38%	354	62%	4	10
Brione Verzasca	22	14	64%	8	36%	4	2
Gravesano	347	181	52%	166	48%	4	5
Locarno 1, Varesi	254	210	83%	44	17%	4	2
Locarno, Chiesa	286	263	92%	23	8%	4	2
Lodrino	186	68	37%	118	63%	4	6
Losone	462	263	57%	199	43%	4	4
Russo	8	0	0%	8	100%	2	2
Lugano Besso	210	210	100%	0	0%	0	0
Lugano Centro	280	241	86%	39	14%	4	2
Massagno	342	295	86%	47	14%	4	1
Mendrisio	395	183	46%	212	54%	4	0
Minusio	321	207	64%	114	36%	4	3
Morbio Inferiore	480	150	31%	330	69%	6	13
Pregassona	496	252	51%	244	49%	4	5
Riva S. Vitale	259	104	40%	155	60%	4	4
Stabio	328	268	82%	60	18%	4	2
Tesserete	434	164	38%	270	62%	4	4
Viganello	415	400	96%	15	4%	4	2
Totale	12002	6110	50.9%	5892	49.1%	134	180

Fonte: Sezione amministrativa, Ufficio della refezione e dei trasporti scolastici

5.T7 Proventi assegnati al Cantone e contributi erogati per il Fondo Sport-toto e il Fondo Swisslos, dal 2008

	2008	2009	2010	2011	2012	2013	2014	2015	2016
Fondo Sport-toto									
Proventi	6'454'996	6'465'028	6'868'819	5'879'723	5'428'263	5'151'085	5'243'300	5'559'080	5'181'239
Contributi	5'533'629	4'826'444	5'844'005	6'367'574	5'527'086	5'659'504	6'336'248	6'425'070	6'128'648
Riserva ¹	12'165'113	13'803'697	14'843'511	14'370'660	14'281'837	13'773'417	13'080'469	12'634'479	12'085'071
Fondo Swisslos									
Proventi	16'364'987	16'272'282	16'106'504	15'539'169	15'384'789	15'267'600	15'729'902	16'677'231	15'543'715
Contributi	13'630'436	13'315'178	14'676'107	15'925'656	15'170'038	16'395'644	16'765'490	18'449'121	18'737'340
Riserva ¹	16'309'509	19'029'525	20'188'812	19'501'996	19'382'601	17'937'407	16'543'933	14'418'377	10'863'746

¹Della riserva 2016, ca. il 60% è già vincolato alla copertura finanziaria di impegni già assunti.

Fonte: Sezione amministrativa, Ufficio fondi Swisslos e Sport-toto

5.T8 Spese, ricavi d'esercizio e visitatori alle Isole di Brissago, dal 1992

	Conto esercizio		Visitatori	
	Spese	Ricavi	Persone	Tasse entrata
1992	548'191	548'895	101'230	396'203
1993	537'838	538'308	97'850	401'408
1994	529'840	562'284	104'658	426'388
1995	550'981	575'038	86'229	430'449
1996	559'978	632'800	91'762	467'565
1997	515'636	704'711	101'040	515'556
1998 ¹	1'205'003	1'086'614	101'388	523'495
1999	1'171'639	1'169'883	108'548	578'808
2000	1'204'169	1'107'227	107'266	558'300
2001	1'120'432	1'214'225	114'323	671'311
2002	1'217'339	1'106'328	93'383	548'737
2003	1'164'414	1'091'866	90'036	537'808
2004	1'195'739	1'128'224	91'028	565'538
2005	1'194'690	1'175'306	93'009	581'142
2006	1'189'402	1'273'468	99'728	680'562
2007	1'173'327	1'234'364	95'206	651'488
2008	1'229'175	1'128'574	84'897	569'859
2009	1'281'460	1'177'836	89'146	586'100
2010	1'322'897	1'211'155	85'453	566'888
2011	1'191'501	1'019'582	74'573	439'788
2012	1'221'422	1'020'150	64'341	349'232
2013	1'104'416	1'002'462	65'809	444'921
2014	1'130'462	1'001'804	60'145	400'515
2015	1'109'045	1'131'433	54'984	376'580
2016	975'627*	1'051'534*	62'067	428'037

¹Dal 1.1.1998 gestione unica dell'Amministrazione delle Isole e del Parco botanico.

*Provvisorio

Fonte: Sezione amministrativa, Amministrazione Isole di Brissago

5.T9 Sezioni, allievi e media di allievi per sezione nelle scuole pubbliche, per genere di scuola, nel 2016/2017 rispetto al 2015/2016

	2015/2016			2016/2017			Variazione %		
	Sezioni	Allievi	Media	Sezioni	Allievi	Media	Sezioni	Allievi	Media
Scuole dell'infanzia	401	8256	20.6	412	8206	19.9	2.7	-0.6	-3.3
Scuole elementari	804	15023	18.7	821	15066	18.4	2.1	0.3	-1.8
Scuole speciali	63¹	499	7.9	73¹	489	6.7	15.9	-2.0	-15.4
Scuole medie	582	11949	20.5	584	11955	20.5	0.3	0.1	-0.3
Scuole medie superiori	244	5062	20.7	248	5193	20.9	1.6	2.1	0.4
Liceo	183	3834	21.0	185	3861	20.9	1.1	0.7	-0.4
Scuola cantonale di commercio	59	1203	20.4	61	1307	21.4	3.4	8.6	5.1
Corso passerella	2	25	12.5	2	25	12.5			
Istituto della transizione e del sostegno	20	249	12.5	28	339	12.1	40.0	36.1	-2.8
Scuole professionali secondarie a tempo pieno	224	3503	15.6	219	3525	16.1	-2.2	0.6	2.9
Scuola d'arti e mestieri, Trevano	17	283	16.6	17	293	17.2		3.5	3.5
Scuola d'arti e mestieri, Bellinzona	9	172	19.1	9	168	18.7		-2.3	-2.3
Scuola d'arti e mestieri della sartoria	27 ²	229	8.5	27 ²	210	7.8		-8.3	-8.3
Centro scolastico per le industrie artistiche	37 ²	346	9.4	37 ²	351	9.5		1.4	1.4
Scuole medie di commercio	53	1074	20.3	51	1090	21.4	-3.8	1.5	5.5
Scuola professionale per sportivi d'élite	11	136	12.4	11	147	13.4		8.1	8.1
Scuola specializzata per le professioni sanitarie e sociali	53	1041	19.6	51	1055	20.7	-3.8	1.3	5.3
Scuola di maturità professionale post-tirocinio - indirizzo economia e servizi	9	130	14.4	7	114	16.3	-22.2	-12.3	12.7
Scuola di maturità professionale post-tirocinio - indirizzo Tecnica, architettura e scienze della vita / Natura, paesaggio e alimentazione	5	47	9.4	6	50	8.3	20.0	6.4	-11.3
Scuola di maturità professionale post-tirocinio - indirizzo Creazione e arte	1	12	12.0	1	14	14.0		16.7	16.7
Scuola di maturità professionale post-tirocinio - indirizzo Sanità e socialità	2	33	16.5	2	33	16.5			
Scuole professionali secondarie a tempo parziale	609	6817	11.2	610	6696	11.0	0.2	-1.8	-1.9
Centro professionale del verde	41 ²	376	9.2	39 ²	344	8.8	-4.9	-8.5	-3.8
Scuole professionali artigianali e industriali	403 ²	3786	9.4	405 ²	3756	9.3	0.5	-0.8	-1.3
Scuole professionali commerciali	89	1477	16.6	89	1441	16.2		-2.4	-2.4
Formazione empirica e tirocinio pratico	4 ²	19	4.8	2 ²	2	1.0	-50.0	-89.5	-78.9
Scuola per operatori sociosanitari	29	489	16.9	30	481	16.0	3.4	-1.6	-4.9
Scuola medico-tecnica	43	670	15.6	45	672	14.9	4.7	0.3	-4.2
Scuole specializzate superiori	96	1348	14.0	98	1374	14.0	2.1	1.9	-0.2
Scuola specializzata superiore di tecnica, Trevano	10	137	13.7	11	130	11.8	10.0	-5.1	-13.7
Scuola specializzata superiore di tecnica, Bellinzona	7	78	11.1	7	72	10.3		-7.7	-7.7
Scuola specializzata superiore di abbigliamento e design della moda	4	29	7.3	4	56	14.0		93.1	93.1
Scuola specializzata superiore di arte applicata	4	47	11.8	5	50	10.0	25.0	6.4	-14.9
Scuola superiore in informatica di gestione	8	107	13.4						
Scuola superiore di economia aziendale	3	56	18.7						
Scuola specializzata superiore di economia ³				12	163	13.6			
Scuola specializzata superiore alberghiera e del turismo	13	224	17.2	12	229	19.1	-7.7	2.2	10.8
Scuola specializzata superiore medico-tecnica	18	184	10.2	17	181	10.6	-5.6	-1.6	4.2
Scuola specializzata superiore in cure infermieristiche	28	480	17.1	29	481	16.6	3.6	0.2	-3.2
Scuola specializzata superiore per educatori dell'infanzia	1	6	6.0	1	12	12.0		100.0	100.0
Totale	3043	52706	17.3	3093	52843	17.1	1.6	0.3	-1.4

¹Sono definiti gruppi e non sezioni.²Indicativo.³La Scuola specializzata superiore di economia (SSSE) riunisce in un'unica scuola le formazioni superiori nell'ambito dell'informatica di gestione (SSIG) e dell'economia aziendale (SSEA).

Fonte: Divisione della scuola

5.T10 Sezioni, allievi e media di allievi per sezione nelle scuole private, per genere di scuola, nel 2016/2017 rispetto al 2015/2016

	2015/2016			2016/2017			Variazione %		
	Sezioni	Allievi	Media	Sezioni	Allievi	Media	Sezioni	Allievi	Media
Scuole dell'infanzia	16	214	13.4	20	303	15.2	25.0	41.6	13.3
Scuole elementari	44	666	15.1	44	645	14.7		-3.2	-3.2
Scuole speciali	31 ¹	198	6.4	32 ¹	193	6.0	3.2	-2.5	-5.6
Scuole medie	46	859	18.7	47	868	18.5	2.2	1.0	-1.1
Licei	44	697	15.8	45	699	15.5	2.3	0.3	-1.9
Formazione transitoria sec. I - sec. II	1	9	9						
Formazione professionale di base (secondario II)	9	125	13.9	9	125	13.9			
Formazione professionale superiore (terziario)	3	38	12.7	5	55	11.0	66.7	44.7	-13.2
Scuole a programma estero	63	1094	17.4	65	1111	17.1	3.2	1.6	-1.6
Scuole dell'infanzia	6	74	12.3	7	89	12.7	16.7	20.3	3.1
Scuole elementari	20	272	13.6	21	281	13.4	5.0	3.3	-1.6
Scuole medie	9 ²	209	23.2	9 ²	201	22.3		-3.8	-3.8
Formazioni generali (secondario II, maturità)	28 ²	539	19.3	28 ²	540	19.3		0.2	0.2
Totale	257	3900	15.2	267	3999	15.0	3.9	2.5	-1.3

¹Sono definiti gruppi e non sezioni.

²Indicativo.

Fonte: Divisione della scuola

5.T11 Allievi, sezioni e docenti in unità fisiche ed equivalenti a tempo pieno nelle scuole pubbliche, per genere di scuola, nel 2015/2016

Genere della scuola	Sezioni	Allievi	Unità fisiche	Equivalenti tempo pieno
Scuole dell'infanzia³	401	8256	514	406.9
Scuole elementari³	804	15023	1242	963.8
Scuole speciali	63¹	499	245	143.6
Scuole medie	582	11949	1402	1060.7
Scuole medie superiori	244	5062	567	442.1
Liceo	183	3834	437	333.0
Scuola cantonale di commercio	59	1203	143	107.2
Corso passerella	2	25	14	1.9
Istituto della transizione e del sostegno⁴	20	249	86	53.4
Scuole professionali secondarie a tempo pieno	222	3470	680	415.4
Scuola d'arti e mestieri, Trevano	17	283	76	40.0
Scuola d'arti e mestieri, Bellinzona	9	172	41	27.3
Scuola d'arti e mestieri della sartoria	27 ²	229	66	37.3
Centro scolastico per le industrie artistiche ⁵	38 ²	358	110	57.7
Scuole medie di commercio	53	1074	167	83.2
Scuola professionale per sportivi d'élite	11	136	33	23.4
Scuola specializzata per le professioni sanitarie e sociali	53	1041	136	84.3
Scuola di maturità professionale post-tirocinio indirizzo economia e servizi	9	130	113	31.2
Scuola di maturità professionale post-tirocinio tecnica, architettura e scienze della vita - natura, paesaggio e alimentazione	5	47	66	31.0
Scuole professionali secondarie a tempo parziale	611	6850	647	302.1
Centro professionale del verde	41 ²	376	42	16.7
Scuole professionali artigianali e industriali	403 ²	3786	342	180.4
Scuole professionali commerciali	89	1477	170	50.9
Formazione empirica e tirocinio pratico	4 ²	19	12	4.0
Scuola per operatori sociosanitari	29	489	40	21.2
Scuola medico-tecnica ⁶	45	703	79	28.9
Scuole specializzate superiori	96	1348	299	143.6
Scuola specializzata superiore di tecnica, Trevano	10	137	44	11.4
Scuola specializzata superiore di tecnica, Bellinzona	7	78	22	7.4
Scuola specializzata superiore di abbigliamento e design della moda	4	29	19	7.5
Scuola specializzata superiore di arti applicate	4	47	24	8.1
Scuola superiore in informatica di gestione	8	107	21	11.1
Scuola superiore di economia aziendale	3	56	8	0.7
Scuola specializzata superiore alberghiera e del turismo	13	224	39	17.2
Scuola specializzata superiore medico-tecnica	18	184	72	34.8
Scuola specializzata superiore in cure infermieristiche	28	480	63	44.4
Scuola specializzata superiore per educatori dell'infanzia	1	6	7	1.0
Totale³	3043	52706	5189	3931.6

¹Sono definiti gruppi e non sezioni.

²Indicativo.

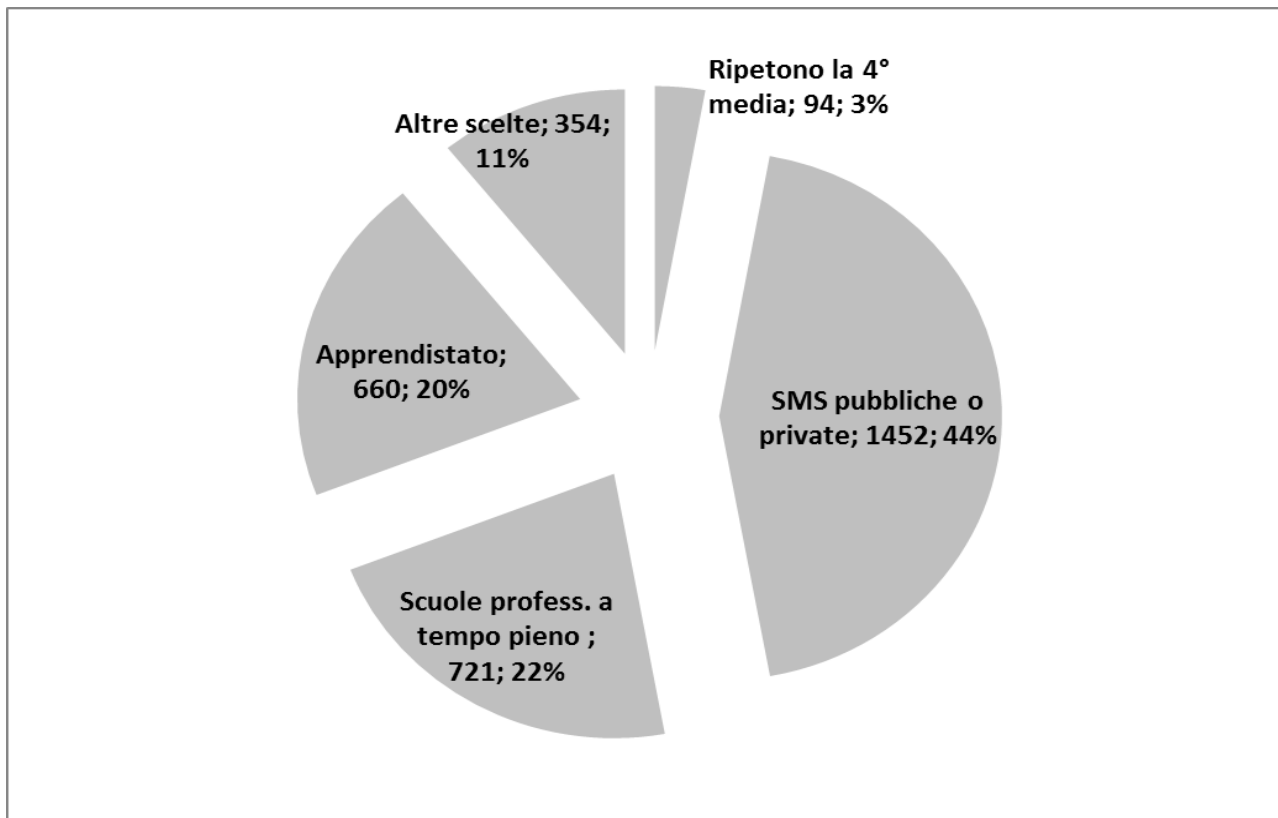
³Nei dati delle scuole comunali e nel totale non sono inclusi il personale di direzione (direttori e vicedirettori), i docenti di sostegno pedagogico e gli operatori scolastici specializzati (logopedisti e psicomotricisti), i quali occupano rispettivamente 65, 121 e 39 unità fisiche e 56.4, 95.6 e 27.0 equivalenti a tempo pieno.

⁴Sono stati considerati gli allievi e i docenti del pretirocinio di orientamento e d'integrazione.

⁵Inclusa la formazione di maturità post-tirocinio indirizzo creazione e arte. Formazione che nella tabella 5.T9 è considerata separatamente.

⁶Inclusa la formazione di maturità post-tirocinio indirizzo sociosanitario. Formazione che nella tabella 5.T9 è considerata separatamente.

Fonte: Divisione della scuola

5.T12 Scelte scolastiche e/o professionali al termine della 4. media, anno scolastico 2015/2016 per il 2016/2017

Fonte: Divisione della scuola, Ufficio dell'orientamento scolastico e professionale

5.T13 Scelte scolastiche e/o professionali al termine della 4. media, per sede e distretto, anno scolastico 2015/2016 per il 2016/2017

	Rip. 4. media		Scuole med. sup.		Sc. pr. t. pieno		Tirocinio		Pretirocinio		Altre scelte		Totali
	Allievi	%	Allievi	%	Allievi	%	Allievi	%	Allievi	%	Allievi	%	Sede
Tre Valli													
Leventina													
Ambri	0	0	8	23.5	13	38.2	10	29.4	1	2.9	2	5.9	34
Giornico	2	4.5	13	29.5	8	18.2	14	31.8	4	9.1	3	6.8	44
Blenio													
Acquarossa	3	5.6	15	27.8	13	24.1	15	27.8	3	5.6	5	9.3	54
Riviera													
Biasca	1	1.4	24	34.3	21	30	15	21.4	7	10	2	2.9	70
Lodrino	3	7	9	20.9	14	32.6	12	27.9	3	7	2	4.7	43
Bellinzona													
Castione	2	1.8	50	45	18	16.2	28	25.2	8	7.2	5	4.5	111
Bellinzona 1	6	7.4	35	43.2	9	11.1	17	21	8	9.9	6	7.4	81
Bellinzona 2	7	6.3	48	42.9	22	19.6	18	16.1	8	7.1	9	8	112
Giubiasco	4	2.9	64	46.4	20	14.5	32	23.2	12	8.7	6	4.3	138
Cadenazzo	2	1.8	28	25.5	33	30	32	29.1	5	4.5	10	9.1	110
Ist. La Traccia	0	0	10	43.5	5	21.7	6	26.1	0	0	2	8.7	23
Locarno+Vallemaggia													
Vallemaggia													
Cevio	0	0	16	30.8	16	30.8	19	36.5	1	1.9	0	0	52
Locarno													
Gordola	3	2.2	55	39.9	26	18.8	38	27.5	12	8.7	4	2.9	138
Locarno 1	1	1.4	19	27.5	18	26.1	19	27.5	5	7.2	7	10.1	69
Locarno 2	2	2.6	37	48.1	18	23.4	12	15.6	3	3.9	5	6.5	77
Losone	3	2.6	43	37.4	33	28.7	25	21.7	4	3.5	7	6.1	115
Minusio	1	1.1	46	51.1	18	20	15	16.7	3	3.3	7	7.8	90
Ist. S. Caterina	1	16.7	1	16.7	2	33.3	1	16.7	1	16.7	0	0	6
Papio Ascona	7	11.5	32	52.5	7	11.5	7	11.5	0	0	8	13.1	61
Lugano													
Agno	4	2.8	71	50.4	24	17	24	17	11	7.8	7	5	141
Barbengo	3	2.3	62	46.6	31	23.3	22	16.5	9	6.8	6	4.5	133
Bedigliora	4	6.7	22	36.7	14	23.3	15	25	2	3.3	3	5	60
Breganzona	1	1.5	35	53	14	21.2	14	21.2	2	3	0	0	66
Camignolo	1	1	37	38.1	22	22.7	32	33	2	2.1	3	3.1	97
Canobbio	3	4	39	52	19	25.3	12	16	1	1.3	1	1.3	75
Gravesano	4	4	39	39.4	28	28.3	21	21.2	4	4	3	3	99
Lugano 1 - Centro	1	1.2	47	55.3	13	15.3	10	11.8	3	3.5	11	12.9	85
Lugano 2 - Besso	2	4.5	22	50	8	18.2	9	20.5	3	6.8	0	0	44
Massagno	5	6.5	29	37.7	17	22.1	17	22.1	7	9.1	2	2.6	77
Pregassona	2	1.5	75	56.4	28	21.1	16	12	8	6	4	3	133
Tesserete	1	0.8	62	51.7	27	22.5	24	20	5	4.2	1	0.8	120
Viganello	5	4.6	50	46.3	23	21.3	16	14.8	11	10.2	3	2.8	108
Istituto S. Anna	0	0	4	19	6	28.6	4	19	0	0	7	33.3	21
Parsifal Sorengo	0	0	25	83.3	2	6.7	0	0	2	6.7	1	3.3	30
Elvetico Lugano	1	1.7	52	86.7	2	3.3	1	1.7	0	0	4	6.7	60
Mendrisio													
Riva S. Vitale	1	1.5	29	43.9	18	27.3	7	10.6	3	4.5	8	12.1	66
Mendrisio	4	3.8	60	57.1	22	21	13	12.4	1	1	5	4.8	105
Balerna	0	0	15	30	21	42	12	24	0	0	2	4	50
Morbio	2	1.6	56	44.4	27	21.4	22	17.5	6	4.8	13	10.3	126
Stabio	0	0	43	50	19	22.1	21	24.4	1	1.2	2	2.3	86
Chiasso	2	2.9	23	33.3	22	31.9	13	18.8	5	7.2	4	5.8	69
Ticino	94		1450		721		660		174		180		3279

Fonte: Divisione della scuola, Ufficio dell'orientamento scolastico e professionale

5.T14 Percentuale di non promossi e di abbandoni nelle scuole pubbliche, per genere di scuola, dall'anno scolastico 2006/2007

	2006/ 2007	2007/ 2008	2008/ 2009	2009/ 2010	2010/ 2011	2011/ 2012	2012/ 2013	2013/ 2014	2014/ 2015	2015/ 2016
Scuole elementari	1.3	1.6	1.4	1.5	1.3	1.0	1.3	1.2	1.1	1.1
Scuole medie	1.7	1.8	1.9	2.3	1.6	2.1	1.5	1.4	0.9	1.1
Scuole medie superiori	18.1	18.2	17.8	17.6	16.4	17.6	16.7	17.2	16.6	15.8
Liceo	17.9	17.4	17.2	16.9	15.4	16.1	15.9	16.4	16.5	15.6
Scuola cantonale di commercio	19.0	21.0	19.8	20.2	19.5	21.7	19.0	19.3	17.2	15.9
Corso passerella	61.8	51.2	41.7	26.1	44.0	47.8	28.0	36.0	24.0	36.0
Scuole professionali secondarie a tempo pieno	23.9	23.3	24.2	20.8	19.4	19.1	18.5	20.6	21.1	18.3
Scuola d'arti e mestieri, Trevano	20.8	20.3	20.9	20.3	20.3	15.3	14.2	14.5	15.7	14.1
Scuola d'arti e mestieri, Bellinzona	13.5	17.6	17.8	20.1	17.8	23.5	15.2	19.9	14.8	17.9
Scuola d'arti e mestieri della sartoria	26.2	24.2	29.1	27.4	36.6	22.1	19.2	23.7	34.2	26.2
Centro scolastico industrie artistiche	15.6	9.0	9.8	10.1	6.6	8.2	7.3	10.4	8.0	6.7
Scuole medie di commercio	36.0	33.4	34.0	28.8	25.8	28.9	29.9	32.0	30.3	27.9
Scuola specializzata per le professioni sanitarie e sociali	17.7	14.8	18.8	15.0	14.7	14.7	12.8	14.0	14.0	10.5
Scuola di maturità professionale post-tirocinio indirizzo Commerciale/ Economia e Servizi	21.8	30.3	22.2	29.3	21.0	13.1	22.1	29.8	31.3	26.5
Scuola di maturità professionale post-tirocinio indirizzo Tecnica/ Tecnica, architettura e scienze della vita - Natura, paesaggio e alimentazione	20.8	36.3	24.0	19.0	22.5	15.3	14.7	14.6	11.6	22.7
Scuola di maturità professionale post-tirocinio indirizzo Artistica/ Creazione e arte	20.0	21.4	38.1	5.3	11.1	8.7	33.3	8.7	25.0	0.0
Scuole professionali secondarie a tempo parziale	16.6	16.6	14.5	14.3	13.9	15.8	15.1	12.8	12.9	11.6
Centro professionale del verde	0.0	11.2	4.1	6.5	2.8	5.8	25.5	11.2	13.8	13.5
Scuole professionali commerciali	17.3	19.3	16.3	14.4	12.6	17.3	13.8	14.7	13.3	11.6
Scuola medico-tecnica	18.7	10.2	11.9	15.5	18.6	14.6	11.0	8.2	11.3	10.7
Scuole specializzate superiori	15.1	15.9	15.4	14.4	17.0	13.2	14.6	14.2	13.6	15.4
Scuola specializzata superiore di tecnica, Trevano	7.1	20.3	16.4	16.7	16.7	11.5	19.5	21.2	5.9	20.3
Scuola specializzata superiore di tecnica, Bellinzona	16.7	9.2	13.0	20.7	20.4	35.7	32.7	23.1	17.1	20.5
Scuola specializzata superiore di abbigliamento e design della moda	25.0	16.7	27.7	16.7	36.4	31.6	11.9	25.0	25.7	13.8
Scuola specializzata superiore alberghiera e del turismo	15.6	12.6	6.6	6.1	11.9	8.0	10.9	11.5	9.6	7.1
Scuola superiore di informatica di gestione	27.1	25.8	44.6	33.8	36.4	21.5	27.1	31.6	24.3	
Scuola specializzata superiore di economia ¹										23.6
Scuola specializzata superiore medico-tecnica	17.5	15.9	24.0	34.7	22.0	22.8	29.4	24.5	21.2	13.5
Scuola specializzata superiore in cure infermieristiche	10.9	15.9	7.7	6.7	9.5	7.3	6.4	6.1	8.4	14.9
Totale	6.4	6.6	6.6	6.4	5.9	6.2	6.2	6.0	5.9	5.6

¹La Scuola specializzata superiore di economia (SSSE) riunisce in un'unica scuola le formazioni superiori nell'ambito dell'informatica di gestione (SSIG) e dell'economia aziendale (SSEA).

Fonte: Divisione della scuola

5.T15 Allievi promossi nelle scuole medie superiori, per classe, genere di scuola e sede, a fine anno 2015/2016

	Classe I		Classe II		Classe III		Maturità	
	n.	%	n.	%	n.	%	n.	%
Liceo cantonale di Bellinzona								
Promossi	174	71.6	170	86.7	147	97.4	132	94.3
Liceo cantonale di Locarno								
Promossi	127	60.8	137	80.1	124	91.9	116	97.5
Liceo cantonale di Lugano 1								
Promossi	277	79.4	265	92.3	234	94.0	239	98.0
Liceo cantonale di Lugano 2								
Promossi	162	63.3	149	81.0	143	94.1	105	94.6
Liceo cantonale di Mendrisio								
Promossi	145	67.1	140	83.3	119	97.5	136	98.6
Scuola cantonale di commercio								
Promossi	265	70.3	253	82.4	275	93.5	220	97.4

Fonte: Divisione della scuola, Ufficio dell'insegnamento medio superiore

5.T16 Ore per la scuola media, dal 2006/2007 al 2016/2017

	2006/ 2007	2007/ 2008	2008/ 2009	2009/ 2010	2010/ 2011	2011/ 2012	2012/ 2013	2013/ 2014	2014/ 2015	2015/ 2016	2016/ 2017
Totale istituti	27'061	27'049	27'125	27'296	27'376	27'453	27'049	27'134	27'087	27'267	27'362
Insegnamento	24'223	24'337	24'367	24'408	24'498	24'294	24'110	24'072	24'110	24'059	24'023
Conduzione e incarichi istituti	2'838	2'788	2'929	2'968	2'955	2'755	3'024	3'015	3'024	3'208	3'339
Esperti	464	464	464	464	464	464	464	464	464	464	464
Incarichi e iniziative esterne	-	-	-	-	-	-	-	-	-	-	-
Totale generale	27'565	27'513	27'589	27'760	27'840	27'917	27'513	27'598	27'551	27'731	27'826
Allievi	12'163	12'182	12'213	12'234	12'210	12'295	12'183	12'179	12'111	11'950	11'970
Sezioni	592	592	596	596	598	598	588	584	583	582	584
Ore istituti/allievi	2.22	2.22	2.22	2.23	2.24	2.23	2.22	2.22	2.23	2.28	2.29
Ore totali/allievi	2.26	2.25	2.25	2.26	2.28	2.27	2.25	2.26	2.27	2.32	2.32
Ore istituti/sezioni	45.5	45.7	45.5	45.8	45.78	45.90	46.0	46.4	46.4	46.8	46.85
Ore totali/sezioni	46.3	46.5	46.3	46.6	46.55	46.68	46.79	47.2	47.2	47.6	47.65

Fonte: Divisione della scuola, Ufficio dell'insegnamento medio

5.T17 Indicatori pedagogici (valori percentuali) scuole medie pubbliche, fine 2015/2016

	I	II	III	IV	Totale
Promossi e non promossi					
Promossi senza insufficienze	84.2	72.1	68	72.2	74
Non promossi	0.6	0.8	0.6	2.3	1.1
Allievi con > 2 insufficienze	11.1	15.6	24	25.5	19.2
Insufficienze in					
Italiano	4.0	6.6	5.9	3.2	4.9
Francese	5.9	12.9	-	-	9.4
Tedesco	-	10.8	6.6	5.1	7.5
Matematica	8.3	17.3	11.7	11.9	12.3
Latino	-	-	2.4	0.6	
Inglese	-	-	9.9	7.7	8.8
Francese opzionale	-	-	5.9	2.0	
Curricoli					
2 corsi attitudinali	-	-	57.1	53.7	
2 corsi base	-	-	25.3	24.2	
Corsi misti	-	-	12.5	16.3	
Differenziazione curricolare	-	-	3.7	5.0	
Diritto SMS				55	

Fonte: Divisione della scuola, Ufficio dell'insegnamento medio

5.T18 Esemplari catalogati nelle biblioteche scolastiche, prestiti, utenti con tessera, anno 2016

	Esemplari catalogati	Esemplari prestati	Utenti tesserati	Totale utenti	Utenti attivi
Centro arti e mestieri, Bellinzona	568	2918	87	3688	490
Centro didattico, Bellinzona	593	3783	11	1671	263
Centro didattico, Massagno	373	4730	9	1039	209
Centro professionale, Biasca	74	513	36	1676	107
Centro professionale e commerciale, Locarno	2	2	19	1198	1
Centro professionale e commerciale, Lugano	252	1322	18	2815	304
Centro professionale, Locarno	139	71	86	2211	46
Centro professionale, Mendrisio	129	248	58	2531	35
Centro professionale Trevano, Canobbio	476	894	131	5063	213
Biblioteca intercomunale Croglio/Monteggio/Sessa, Castelrotto	334	143	23	26	22
Centro scolastico CSIA, Lugano	919	2279	22	1421	366
Fondo Angelo Casè, Aurigeno	139	628	2	80	42
Istituto cant. Economia e Comm. (ICEC), Bellinzona	-	-	56	2668	-
Liceo Bellinzona	1037	4043	11	1718	611
Liceo Lugano 1	1635	4362	41	2481	1027
Liceo Lugano 2	1279	5059	25	1560	735
Liceo Locarno	1313	4864	16	1279	707
Liceo Mendrisio	-	-	6	1029	-
Scuola media, Acquarossa	431	2110	63	402	287
Scuola media, Agno	986	2638	142	827	572
Scuola media, Ambri	106	184	31	186	77
Scuola media, Balerna	971	7857	65	659	519
Scuola media, Barbengo	538	3300	155	675	586
Scuola media, Bellinzona 1	1861	2286	100	569	354
Scuola media, Bellinzona 2	604	5428	99	634	555
Scuola media, Bedigliora	476	1202	69	419	299
Scuola media, Lugano 2 Besso	279	2121	109	490	364
Scuola media, Biasca	354	1468	71	380	310
Scuola media, Breganzona	746	1885	68	501	316
Scuola media, Cadenazzo	770	3253	90	594	443
Scuola media, Camignolo	561	4879	98	639	566
Scuola media + SSPSS, Canobbio	457	5387	88	1309	743
Scuola media, Castione	499	3116	120	563	440
Scuola media, Cevio	271	1977	55	308	265
Scuola media, Chiasso	238	1106	84	418	246
Scuola media, Giornico	244	547	46	289	144
Scuola media, Giubiasco	474	5982	175	966	689
Scuola media, Gordola	438	2684	154	800	560
Scuola media, Gravesano	341	2567	87	500	273
Scuola media, Locarno 1	679	3010	74	413	368
Scuola media, Locarno 2	627	2044	76	414	350
Scuola media, Lodrino	1013	5111	64	496	365
Scuola media, Losone	347	726	116	674	227
Scuola media, Lugano 1	265	672	69	460	184
Scuola media, Massagno	705	4661	91	555	476
Scuola media, Mendrisio	330	3008	107	852	397
Scuola media, Minusio	202	3287	81	440	377
Scuola media, Morbio Inferiore	495	2232	120	802	442
Scuola media, Pregassona	580	3799	135	690	596
Scuola media, Riva San Vitale	219	2236	70	407	291
Scuola media, Stabio	554	3549	77	571	398
Scuola media, Tesserete	280	1942	107	600	371
Scuola media, Viganello	343	1773	135	656	374
Scuola specializzata sup. in cure infermieristiche, Bellinzona	56	940	15	532	136
Scuola specializzata sup. in cure infermieristiche, Lugano	271	2183	32	1181	230
Scuola specializzata per le professioni sanitarie e sociali, Giubiasco	354	2329	29	1102	551
Altre scuole professionali ¹	-	-	525	2478	-
Senza sede / -Attivi in più sedi	-	-	5	12328	-1672
Totale	28227	141338	4554	71933	18247

¹ Queste scuole non hanno la biblioteca in Sbt ma i loro studenti sono comunque iscritti in Sbt e ricevono la tessera utente o IOSTUDIO.

Fonte: Divisione della cultura e degli studi universitari, Sistema bibliotecario ticinese

5.T19 Esempolari catalogati nelle biblioteche del catalogo cantonale, prestati, utenti con tessera, anno 2016

	Esempolari catalogati	Esempolari prestati	Utenti tesserati	Totale utenti	Utenti attivi
Archivio storico Città di Lugano, Lugano	46	-	-	2	-
Archivio di Stato, Bellinzona	1461	-	-	5	-
Biblioteca cantonale, Bellinzona	5874	42100	149	12525	2780
Centro dialettologia e etnografia (CDE), Bellinzona	1649	263	-	4	62
Biblioteca cantonale CDS, Bellinzona	424	2249	-	-	325
Centro legislazione e document. (CLD), Bellinzona	161	-	-	-	-
Centro informazione e doc. statistica, Bellinzona	665	246	1	43	33
Biblioteca del Museo Villa dei Cedri, Bellinzona	99	11	-	9	4
Biblioteca comunale, Chiasso	40687	2830	162	213	277
Fondo Sasso Corbaro per le Medical Humanities	1075	12	-	1	7
Istituto univ. fed. per la formazione professionale	154	387	1	108	54
Dip. Formazione e apprendimento - SUPSI, Locarno	4083	15298	3	352	911
Biblioteca cantonale, Locarno	11036	72370	200	13531	3085
Biblioteca cantonale, Lugano	7922	44884	307	13086	2891
Biblioteca diocesana di Lugano, Breganzona	2653	1	1	1	1
Biblioteca Salita dei Frati, Lugano	5989	1533	5	136	179
Biblioteca universitaria di Lugano	5347	21699	350	8967	1628
Biblioteca del Museo delle Culture	-	1	-	8	-
Biblioteca del Museo cantonale d'arte, Lugano	374	3	-	1	1
Biblioteca dell'Accademia d'architettura, Mendrisio	16764	26832	242	3783	1413
Biblioteca cantonale, Mendrisio	6814	19333	49	4938	1116
Organizz. sociopsichiatrica cantonale, Mendrisio	644	1524	167	1071	231
Senza sede / -Attivi in più sedi	-	-	-	-	-2633
Totale	113921	251576	1637	58784	12365

¹Vengono considerati i prestiti, i rinnovi e i prestiti interbibliotecari

Libri in formato digitale (ebook) scaricati nel 2016 dagli utenti Sbt: 5555

Fonte: Divisione della cultura e degli studi universitari, Sistema bibliotecario ticinese

5.T20 Contributi ricevuti o versati dal Cantone in base all'Accordo intercantonale sulla partecipazione al finanziamento delle università, nel 2016

	Media semestre invernale 2015/estivo 2016 (n. studenti)	Contributi in franchi
Studenti ticinesi totale a beneficio dell'AI	3'395	
Studenti ticinesi fuori Cantone	2'766	43'834'330
Studenti ticinesi all'USI (A)	629	8'592'650
Studenti da altri cantoni all'USI (B)	160	2'931'885
Totale definitivo pagato dal Ticino		52'426'980
Importo da riversare all'USI (A + B)		11'524'535

Fonte: Divisione della cultura e degli studi universitari, Area degli studi universitari

5.T21 Studenti iscritti all'Università della Svizzera italiana, per facoltà e provenienza, semestre autunnale 2016

	Architettura	Economia	Comunicazione	Informatica	Totale
Per Facoltà e provenienza					
Dal Ticino	88	281	346	76	791
Dal resto della Svizzera	71	26	78	13	188
Dall'Italia	533	390	282	86	1291
Estero	111	237	118	126	592
di cui Formazione di base	783	720	697	183	2383
di cui Dottorato	20	73	62	118	273
di cui Executive Master		141	65		206

Fonte: Università della Svizzera italiana

5.T22 Studenti nella formazione Bachelor e Master iscritti alla Scuola universitaria professionale della Svizzera italiana (SUPSI) per dipartimento/scuola affiliata e sesso, semestre autunnale 2016 (stato dati al 15.10.2016)

	Totale			Diplomati 2016			Totale generale		
	M	F	Tot.	M	F	Tot.	M	F	Tot.
Totale DACD + DEASS + DTI (I. - IV. anno)	1067	943	2010	176	217	393	1243	1160	2403
Dipartimento ambiente costruzioni e design (DACD)	266	240	506	43	62	105	309	302	611
Area Costruzioni e territorio (TP e PAP)	206	80	286	29	11	40	235	91	
Area Design	60	160	220	14	51	65	74	211	
Dipartimento economia aziendale, sanità e sociale (DEASS)	359	652	1011	71	146	217	430	798	1228
Area Economia aziendale (TP, PAP e FLX)	201	179	380	35	39	74	236	218	
Area Sanità (TP e FLX)	93	325	418	25	63	88	118	388	
Area Lavoro sociale (TP, PAP e FLX)	65	148	213	11	44	55	76	192	
Dipartimento tecnologie innovative (DTI)	442	51	493	62	9	71	504	60	564
Totale FFHS + PG + CSI + ATD	908	535	1443	216	124	340	1124	659	1783
Fernfachhochschule Schweiz (FFHS) (I. - IV. anno)	728	326	1054	145	48	193	873	374	1247
Physiotherapie Graubünden (PG)	20	72	92	4	31	35	24	103	127
Conservatorio della Svizzera italiana (CSI)	135	111	246	56	36	92	191	147	338

Nota informativa: non sono inclusi gli studenti che hanno momentaneamente interrotto la formazione (in congedo) come pure coloro in fase di conseguimento del diploma (diplomandi).

TP: curriculum a tempo pieno

PAP: curriculum parallelo all'attività professionale

FLX: curriculum Flexibility

Fonte: Scuola universitaria professionale della Svizzera italiana

5.T23 Studenti iscritti al Dipartimento formazione e apprendimento, per anno e formazione, semestre autunnale 2016 (stato dati al 15.10.2016)

	I. anno			II. anno			III. anno			Totale		
	M	F	Tot.	M	F	Tot.	M	F	Tot.	M	F	Tot.
Totale DFA	82	130	212	47	117	164	15	71	86	144	318	462
Insegnamento nel livello prescolastico e elementare	25	77	102	15	79	94	9	67	76	49	223	272
Insegnamento nel livello secondario I	45	50	95	29	36	65	2	3	5	76	89	165
Insegnamento per le scuole di maturità	7	3	10	0	0	0	0	0	0	7	3	10
Insegnamento della matematica nel livello secondario I	5	0	5	3	2	5	4	1	5	12	3	15

Fonte: Scuola universitaria professionale della Svizzera italiana

5.T24 Docenti abilitati secondo il genere di scuola e la materia, nel 2016

	Scuole elementari		Scuole medie		Scuole medie superiori		Combinato SM/SMS		Iscritti al 15.10.2015		Abbandoni	Non abilitati	Totale
	I abilit.	II abilit.	I abilit.	II abilit.	I abilit.	II abilit.	I abilit.	II abilit.	I abilit.	II abilit.			
storia				2									2
educazione fisica				1									1
italiano				2									2
inglese				1									1
matematica				1									1
Totale				7									7

Fonte: Scuola universitaria professionale della Svizzera italiana

5.T25 Diplomati Formazione Master per docenti di scuola media secondo l'abbinamento delle materie, nel 2016 - Diplomati all'insegnamento nella scuola media superiore, nel 2016

	Settore	Diplomati
Materie		
educazione fisica	SM	10
educazione musicale	SM	8
educazione visiva e educazione alle arti plastiche	SM	10
francese (lingua straniera)	SM	1
francese (lingua straniera), inglese	SM	3
geografia	SM	2
geografia, inglese	SM	1
inglese, tedesco (lingua straniera)	SM	1
italiano	SM	14
matematica	SM	13
matematica, scienze naturali	SM	1
scienze naturali	SM	10
storia e educazione civica	SM	5
tedesco	SM	3
Totale SM		82
comunicazione	SMS	6
economia aziendale	SMS	5
diritto	SMS	2
francese	SMS	1
musica	SMS	5
italiano	SMS	4
tedesco	SMS	1
Totale SMS		24
Totale diplomati		106

Fonte: Scuola universitaria professionale della Svizzera italiana

