

**6.T116 Crediti quadro strade cantonali: spese 2004**

	Mendri- siotto	Malcanton e, Collina d'Oro	Luganese, Vedeggio, Val Colla	Gamba- rogno, Val Verzasca, Locarnese	Val Mag- gia, Cen- tovali, Onsernone	Bellinzo- nese, Riviera, Val Blenio	Leven- tina	Spesa totale 2004	Credito residuo al 31.12.'04
5.11.90/10.06.96 Progetti	-	2.200	72.785	141.664	60.579	99.971	-	377.199	1.987.288
3.91/4.93/03.95/11.96/3.99/11.04 PPI 1/2/3/4/5/6 luganese	-	63.743	1.063.835	-	-	-	-	1.127.578	16.374.725
94/95/98/99/01/02/03 (parte DC) Piano dei trasporti del Luganese	-	11.137.716	2.681.984	-	-	-	-	13.819.700	837.509.347
15.02.93/27.06.96/19.04.04 Interventi stradali Mendrisiotto	991.482	-	-	-	-	-	-	991.482	16.375.632
12.03.2003 Progettazione PT Mendrisiotto	-	-	-	-	-	-	-	-	830.000
18.12.1995 Gestione traffico Ora H Locarnese	-	-	-	18.782	-	-	-	18.782	10.369
10.03.98/11.10.04 Sistemazione patrimonio stradale	-	-	-	4.210	-	-	-	4.210	2.550.129
23.06.1999/10.12.01/11.10.04 Correzione strada delle Centovalli	-	-	-	-	3.353.190	-	-	3.353.190	1.983.068
12.99/10.01/02.02/10.02 Piano dei trasporti del Bellinzonese	-	-	-	-	-	5.459.930	-	5.459.930	5.908.185
10.03.1998 Opere di premunizione del patrimonio stradale	-	-	-	5.900	-	-	-	5.900	3.575.705
10.94/06.96/06.99/2.00 Migliorie stradali	510.252	467.097	504.223	287.859	242.787	338.753	546.136	2.897.108	-962.044
10.94/06.96/06.99/2.00/12.01 Migliorie nelle valli	-	26.370	41.006	926.348	21.470	-	-	1.015.194	1.735.721
04.94/06.96/06.99/2.00 Interventi minori su manufatti	203.420	335.539	350.430	312.639	553.402	485.251	266.470	2.507.151	-2.903.321
5.93/10.94/06.96/06.99/2.00 Rifacimento e risanamento manufatti	1.094.915	25.372	534.960	2.129.802	1.022.433	736.052	1.627.068	7.170.601	944.282
04.94/06.96/3.99/2.00/12.01/11.03 Sistemazione pavimentazione e cigli	2.602.075	1.844.667	3.736.676	2.864.782	1.963.922	3.426.745	1.941.469	18.380.336	-18.675.667
19.09.2000 Opere di premunizione forestale a fav.SC	40.000	-	70.660	137.836	83.999	322.112	144.939	799.546	5.172.556

Fonte: Servizi generali del DT, Ufficio gestione finanziaria e controlling DT.

**6.T117 Ripartizione per tipo di investimento e per settore stradale: spese 2004**

	Mendrisiotto	Malcantone, Collina d'Oro, Val Colla	Luganese, Vedeggio, Locarnese	Gambarogno, Val Verzasca, Onsernone	Val Maggia, Centovalli, Val Blenio	Bellinzonese, Riviera, Bedretto	Leventina, Val Bedretto	Totale
Sistemazione generale strade <sup>1</sup>	991.641	15.283.527	4.014.051	2.393.814	3.682.257	6.997.502	2.367.914	35.730.705
Migliorie stradali <sup>2</sup>	510.252	493.467	545.229	1.214.207	264.257	338.753	546.136	3.912.301
Pavimentazioni <sup>3</sup>	2.602.075	1.844.667	3.736.676	2.866.464	1.963.922	3.426.745	2.054.889	18.495.438
Risanamento manufatti <sup>4</sup>	1.298.335	360.911	885.390	2.442.441	1.575.835	1.167.743	1.448.391	9.179.046
Danni della natura <sup>5</sup>	768.450	1.216	332.131	817.015	1.474.032	759.801	367.277	4.519.923
Contributi ai Comuni <sup>6</sup>	–	430.000	–	131.000	456.941	–	–	1.017.941
<b>Totali</b>	<b>6.170.753</b>	<b>18.413.788</b>	<b>9.513.477</b>	<b>9.864.942</b>	<b>9.417.244</b>	<b>12.690.544</b>	<b>6.784.607</b>	<b>72.855.354</b>

<sup>1</sup> Tab.781.59 Costruzioni strade cantonali; voci contab. 711 501002, 781 501010-011<sup>2</sup> Tab.783.59 parz. Migliorie; voci contab. 711 501003, 783 501027, 501030<sup>3</sup> Tab.783.59 parz. Pavimentazioni; voci contab. 711 501003, 783 501027, 501028<sup>4</sup> Tab.783.59 parz. Manufatti; voci contab. 711 501003, 783 501027, 501029<sup>5</sup> Tab.783.59 parz. Premunizioni e ripristini; voci contab. 711 501003, 783 501027, 501031<sup>6</sup> Voci 781 562.... Contributi

Fonte: Servizi generali del DT, Ufficio gestione finanziaria e controlling DT.

**6.T118 Suddivisione credito quadro Val Rovana**

	Credito quadro DL	Conti	Credito opera DL			Totale cred. opera	Spese al 31.12.2004
	13.03.1991 fr.		13.03.1991 fr.	16.03.1993 fr.	12.11.1996 fr.	fr.	fr.
<b>Campo Valle Maggia</b>							
Lavori preliminari (strada di accesso al fondo valle, correzione riale S. Giovanni)	4.400.000	788.501026.1001	4.700.000	...	...	4.700.000	3.379.833
Galleria di deviazione della Rovana	31.300.000	788.501026.1002	33.450.000	...	-8.150.000	25.300.000	21.735.313
Cunicolo di drenaggio e perforazioni	12.000.000	788.501026.1003	500.000	13.200.000	800.000	14.500.000	13.177.049
Briglia al Pian dei Termini	740.000	...	...	...	...	...	...
Indagini geognostiche	1.000.000	788.501026.1005	1.700.000	...	...	1.700.000	1.600.728
	...	788.501026.1004	180.000	...	...	180.000	...
Sist. idrogeologico altipiano di Campo e Cimalmotto	6.670.000	741.505001.2702	3.600.000	...	900.000	4.500.000	4.317.581
Sistemazione della frana Sotto Cimalmotto	3.380.000	741.505001.2701	3.600.000	...	...	3.600.000	1.387.907
Sistemazione di Magnello	630.000	...	...	...	...	...	...
Sistemazione forestale e antivalangaria	...	...	...	...	...	...	...
Sopra Campo e Cimalmotto	2.200.000	...	...	...	...	...	...
<b>Totale opere sistemazione campo</b>	<b>62.320.000</b>	<b>...</b>	<b>47.730.000</b>	<b>13.200.000</b>	<b>-6.450.000</b>	<b>54.480.000</b>	<b>45.598.411</b>
<b>Cerentino</b>							
Argine per la deviazione della Rovana a Cauzz	1.800.000	...	...	...	...	...	...
Galleria di deviazione della Rovana	12.300.000	...	...	...	...	...	...
Canale di gronda frana a Cerentino	2.800.000	741.505001.2703	1.920.000	...	3.680.000	5.600.000	5.014.490
<b>Totale opere sistemazione Cerentino</b>	<b>16.900.000</b>	<b>...</b>	<b>1.920.000</b>	<b>...</b>	<b>3.680.000</b>	<b>5.600.000</b>	<b>5.014.490</b>
<b>Interventi stradali</b>							
Risanamento zona Vardes	1.030.000	783.501031.3137	1.100.000	...	...	1.100.000	120.887
Allargamenti del campo stradale	1.800.000	783.501031.3013	7.250.000	...	3.250.000	10.500.000	11.718.354
Rinforzo cigli e muri di sostegno	1.500.000	...	...	...	...	...	...
Protezioni di sicurezza	450.000	...	...	...	...	...	...
Pavimentazione durante i lavori	2.500.000	...	...	...	...	...	...
Ricarico pavimentazione alla fine dei lavori	2.250.000	...	...	...	...	...	...
<b>Totale costi stradali</b>	<b>9.530.000</b>	<b>...</b>	<b>8.350.000</b>	<b>...</b>	<b>3.250.000</b>	<b>11.600.000</b>	<b>11.839.241</b>
<b>Costo totale interventi in Valle Rovana</b>	<b>88.750.000</b>	<b>...</b>	<b>58.000.000</b>	<b>13.200.000</b>	<b>480.000</b>	<b>71.680.000</b>	<b>62.452.142</b>
<b>DL 05.11.85</b>	<b>...</b>	<b>788.501026.1099</b>	<b>1.600.000</b>	<b>...</b>	<b>...</b>	<b>1.600.000</b>	<b>969.476</b>

Fonte: Servizi generali del DT, Ufficio gestione finanziaria e controlling DT.

**6.T119 Indagini e progetti di massima per risanamento manufatti delle strade nazionali trattati nel 2004**

	Oggetto	Anno di costruzione	Superficie m <sup>2</sup>	Stato dei lavori
<b>Strade nazionali</b>				
<b>Progetti di massima</b>	070.468 Ponte sul Ri Gruarescio S-N	1984	416	Terminato
	070.469 Ponte sul Ri Gruarescio N-S	1984	386	Terminato
	055.400 Cavalcavia Via Industra - Giubiasco	1971	1.075	Terminato
	092.615 Galleria artificiale Piano dei Buoi	1977	3.300	Terminato
	201.405 Ponte Cappella 2 Mani 1	1975	403	Terminato
	258.400 Ponte Cappella 2 Mani 2	1973	465	Terminato
	661.405 Cavalcavia sopra SN a Nivo	1980	507	Terminato
	201.425 Cavalcavia sopra SN a Sigirino	1970	1.116	Terminato
	034.410 Sottopasso FFS binario industriale - Manno	1968	170	Terminato
	092.645 Galleria artificiale Scaglioni	1972	4.750	In corso
	092.710 Galleria Costoni di Fieud	1967	4.200	In corso
<b>Indagini</b>	035.400 Ponte sopra FFS a Vezia	1973	172	Varianti di intervento
	060.404 Sottopasso SC Bellinzona - Biasca S-N	1971	331	Varianti di intervento
	060.405 Sottopasso SC Bellinzona - Biasca N-S	1971	323	Varianti di intervento
	060.406 Sottopasso SC Arbedo - Lumino S-N	1971	500	Varianti di intervento
	060.407 Sottopasso SC Arbedo - Lumino N-S	1971	403	Varianti di intervento

Fonte: Divisione delle costruzioni, Area del supporto e del coordinamento, Ufficio della gestione dei manufatti.

**6.T120 Indagini e progetti di massima per risanamento manufatti delle strade cantonali trattati nel 2004**

	Oggetto	Anno di costruzione	Superficie m <sup>2</sup>	Stato dei lavori
<b>Strade cantonali</b>				
<b>Progetti di massima</b>	441.420 Semiponte abitato Ronco s. Ascona	1967	338	Terminato
	606.467 Ponte sopra Bigoria	1966	291	Terminato
	217.405 Ponte sulla valle di Scareglia - Valcolla	...	95	Terminato
	220.435 Ponte in zona Molino - Valcolla	...	95	Terminato
	401.430 Viadotto Gerra Gambarogno	1964	224	Terminato
	442.405 Ponte sul Ri di Golino - Intragna	...	122	Terminato
	605.435 Ponte della Ganna - Bedretto	...	226	Terminato
	425.400 Ponte sul fiume Ticino - Gudo	1971	2.596	Terminato
	406.455 Ponte sulla Ribellasca - Camedo	1906	547	In corso Decisione ANAS
	403.417 Ponte dei Pomodori - Gordola	1971	769	In corso
	408.413 Ponte a Berzona - Vogorno	1962	398	In corso
	495.415 Ponte sul Fiume Peccia - Peccia	...	163	In corso
	605.420 Ponte sul Ticino sotto Villa - Bedretto	1971	485	In corso
	605.430 Ponte sul Ticino sotto Ronco Bedretto	1971	391	In corso
	464.405 Ponte sulla Melezza - Accesso a Moneto	1953	409	Concorso progettazione
	<b>Indagini</b>	405.492 Ponte al confine Val Mara - Brissago	1890	426
407.441 Ponte sulla Maggi a Visletto		1954	563	Varianti di intervento
143.400 Ponte sopra FFS (Segoma)		...	95	In corso indagini
405.453 Semiponte Rivabella		1970	437	In corso indagini
403.430 Sovrapasso Ressiga		1979	935	In corso indagini
495.420 Ponte arco su fiume Peccia		1923	51	In corso indagini
495.410 Ponte scarico del bacino di Peccia		...	45	In corso indagini

Fonte: Divisione delle costruzioni, Area del supporto e del coordinamento, Ufficio della gestione dei manufatti.

**6.T121 Sorveglianza manufatti strade cantonali, nel 2004**

Manufatti ispezionati	1	2	3	4	5
172	33	91	28	20	-
Percentuale	19%	53%	16%	12%	-

Legenda: 1 = in buono stato, 2 = in stato accettabile, 3 = in stato deteriorato, 4 = in cattivo stato, 5 = in stato pericolante

Fonte: Divisione delle costruzioni, Area del supporto e del coordinamento, Ufficio della gestione dei manufatti.

**6.T122 Sorveglianza manufatti strade nazionali, nel 2004**

Manufatti ispezionati	1	2	3	4	5
52	13	25	12	2	-
Percentuale	23%	48%	23%	4%	-

Legenda: 1 = in buono stato, 2 = in stato accettabile, 3 = in stato deteriorato, 4 = in cattivo stato, 5 = in stato pericolante

Fonte: Divisione delle costruzioni, Area del supporto e del coordinamento, Ufficio della gestione dei manufatti.

**6.T123 Suddivisione geografica delle spese di manutenzione ordinaria dei manufatti (voce contabile 314009, CRB 782) - Situazione al 31.12.2004**

Ispettorato stradale	Zona	Numero interventi	Importo in frs.
Settore 1	Mendrisiotto	7	62.465,00
Settore 2	Malcantone, Collina d'Oro	8	114.015,00
Settore 3	Luganese, Val Colla, Vedeggio	11	144.159,20
Settore 4	Locarnese, Valle Verzasca, Gambarogno	19	173.520,50
Settore 5	Valle Maggia, Centovalli, Val Onsernone	12	204.338,00
Settore 6	Bellinzonese, Riviera, Valle di Blenio	4	103.701,75
Settore 7	Leventina	11	95.462,60
Diversi	...	...	24.730,45
<b>Totale</b>	...	<b>72</b>	<b>922.392,50</b>

Fonte: Divisione delle costruzioni, Area del supporto e del coordinamento, Ufficio della gestione dei manufatti.

### 6.T124 Interventi di conservazione su manufatti SN per tratta Situazione al 31.12.2004

	Tratta	No. totale interventi	Importo in frs.
04	Gorduno - Confine TI/GR	–	–
59	Airolo Passo S. Gottardo - Confine Uri	12	745.764,65
60	Varenzo - Airolo	4	110.553,25
64	Biasca - Varenzo	10	848.957,45
68	Rivera - Bellinzona Sud / Gorduno - Biasca	8	698.771,70
72	Bellinzona Sud - Gorduno	–	–
80	Chiasso - Rivera	13	713.550,85
82	Mendrisio - Stabio Est	–	–
...	Diversi (onorari PP / ispezioni/ KUBA ecc.)	...	622.057,30
<b>Totale</b>	<b>...</b>	<b>...</b>	<b>3.739.655,20</b>

Fonte: Divisione delle costruzioni, Area del supporto e del coordinamento, Ufficio della gestione dei manufatti.

### 6.T125 Interventi urgenti nel 2004

Tratta	Manufatto	Tipo intervento
80	Sottopasso per Brogeda	Riparazione giunto di transizione
68	Viadotto Costa Revoira	Riparazione giunto di transizione
64	Viadotto Altirolo	Riparazione giunto di transizione
64	Viadotto San Pellegrino	Riparazione giunto di transizione
64	Viadotto Biaschina	Riparazione giunto di transizione
64	Viadotto Ruina	Riparazione giunto di transizione
64	Viadotto Saresc	Riparazione giunto di transizione
64	Viadotto Traseggio	Riparazione giunto di transizione
64	Viadotto di Monte	Riparazione giunto di transizione
64	Viadotto Piotta Negra	Riparazione giunto di transizione

Fonte: Divisione delle costruzioni, Area del supporto e del coordinamento, Ufficio della gestione dei manufatti.

**6.T126 Ufficio della topografia e delle misurazioni, nel 2004**

	Comune / Tratta / Oggetto	Descrizione
<b>Strada nazionale</b>		
<b>Costruzione e conservazione</b>	Progetto Generoso	Controllo esecuzione e monitoraggi viadotti
	Ripari fonici Melide-Bissone	Rilievi per progettazione, picchettazione espropriazione
	Svincolo Lugano-Nord: ponte sul Vedeggio	Controllo esecuzione
	Cappella due Mani	Rilievo ponti
	Semisvincolo a Bodio	Rilievi per progetto di massima
	Cavalcavia di Nivo	Rilievo per progettazione
<b>Controllo manufatti</b>	Chiasso - Lugano Sud	4 manufatti
	Biasca - Faido	43 manufatti
	Faido - Airolo	10 manufatti
	Airolo - Confine Uri	24 manufatti
<b>Strada cantonale</b>		
<b>Costruzione e conservazione</b>	PTL	Misurazioni preparatorie per la galleria Vedeggio-Cassarate
	In generale tutti i rilievi geodetici necessari per la progettazione delle opere stradali (20 interventi nel 2004)	
<b>Risanamento</b>	Brione Verzasca	Ponte sull'Ossola
	Valcolla - Scareglia	Ponte in zona Molino
	Berzona	Ponte a Berzona
	Piano di Peccia	Ponti a Peccia
	Camedo	Ponte sulla Ribellasca
	Gerra Gambarogno	Viadotto di Gerra Gambarogno
<b>Frane</b>	Arogno	Strada cantonale sponda destra
	Melide	Frana Cava Campioli
	Ceneri	Zona Volta Nuova
	Strada delle Centovalli	Frana Ruinacci, Dirinei-Corcapolo
	Ronco s. Ascona	Strada cantonale zona Acapulco
	Strada del Lucomagno	Zona Campra, Casaccia - Passo
	Faido - Carì	Strada cantonale a Campello
	San Gottardo	Frana Fontana
<b>Controllo manufatti</b>	Chiasso - Lugano Sud	2 manufatti
	Valcolla	2 manufatti
	Lugano	2 manufatti
	Locarnese e valli	2 manufatti
	Strada del Lucomagno	4 manufatti
	Biasca - Faido	11 manufatti
<b>Immissioni eccessive</b>	Manno	Controllo cedimenti
	Chiggiogna: deposito Caviencia	Controllo cedimenti

Fonte: Divisione delle costruzioni, Area del supporto e del coordinamento, Ufficio della topografia e delle misurazioni.

**6.T127 Area operativa del Sottoceneri, attività nel 2004**

	Comune	Oggetto	Fase di progetto risp. attività	
<b>Strade Nazionali</b>				
<b>Distretto di Lugano</b>	Melide - Bissone	Protezioni foniche	Progetto definitivo+pubblicazione	
	Lugano Nord-Taverne	Tracciato cavi	Progetto definitivo	
	Lugano Sud	Riorganizzazione svincolo	Progetto definitivo+pubblicazione	
	Lugano	Cappella delle due mani 1	Progetto definitivo	
	Lugano	Cappella delle due mani 2	Progetto definitivo	
	Sigirino	Cavalcavia SN	Progetto definitivo	
<b>Distretto di Mendrisio</b>	Mendrisio - Capolago Melano	Progetto Generoso - canalizzazioni	Terminato e contabilizzato	
	Coldrerio	Area di servizio - canalizzazioni	Terminato e contabilizzato	
	Chiasso-Mendrisio	Tracciato cavi	Terminato e contabilizzato	
	Mendrisio - Capolago Melano	Progetto Generoso - opere principali	In esecuzione	
	Chiasso	Protezioni foniche agglomerato	In esecuzione	
	Chiasso	Protezioni foniche - pavimentazione	In esecuzione	
	Chiasso	Protezioni foniche - barriere elastiche	In esecuzione	
	Bioggio-Muzzano	Protezioni foniche	Progetto definitivo	
	Coldrerio	Protezioni foniche	Progetto definitivo	
	Maroggia	Protezioni foniche	Progetto definitivo	
	Capolago	Ove 3a fase, Innalzamento sponde Ova 2 e 3	Progetto esecutivo	
	Mendrisio	Riorganizzazione svincolo	Progetto definitivo	
	Chiasso	Transito Chiasso (Dogana TIR)	Progetto di massima	
	<b>Strade Cantonali</b>			
	<b>Distretto di Lugano</b>	Taverne-Torricella	Sistemazione stradale, 2a fase	Terminato e contabilizzato
Massagno-Cappella due Mani		Sistemazione stradale	Terminato e contabilizzato	
Grancia-Barbengo		Sistemazione stradale	Terminato e contabilizzato	
Cureglia		Sistemazione stradale curva Marnigo-incrocio x Comano	Terminato e contabilizzato	
Magliaso-P.Tresa		Pavimentazione	Terminato non contabilizzato	
Lugano		Rotonda ospedale Civico	Terminato, manca II fase di pavimentazione	
Lugano		Sistemazione p.le ex-Scuole e Via Pioda	In esecuzione	
Manno		Rotonda Gerre	In esecuzione	
Savosa		Sistemazione stradale e moderazioni Via Cantonale	In esecuzione	
Tesserete		Rotonda incrocio per Bigorio	Progetto definitivo+pubblicazione+appalto	
Montagnola		Sistemazione stradale e formazione marciapiede	Progetto definitivo	
Canobbio-Comano-Porza		Marciapiede	Progetto definitivo+pubblicazione	
Massagno		Corsia bus Arizona-ex Latteria	Progetto definitivo	
Lugano-Porza		Corsia bus Trevano	Progetto definitivo+pubblicazione	
Pian Scairolo		Sistemazione stradale e formazione marciapiede	Progettazione	
Taverne-Torricella		Sistemazione stradale, 3a fase	Progetto definitivo	
Agno-Bioggio		Sistemazione stradale	Progetto definitivo	
Cureglia		Zona Posta e Zona Tennis	Progetto definitivo	
Cadro		Piano della Stampa	Progetto definitivo+appalto	
Valcolla		Ponte Molino	Progetto definitivo	
Astano		Ponte Lisora	Progetto definitivo	
Sorengo		Sistemazione incrocio S. Anna	Progetto di massima	
Origlio		Moderazione del traffico	Progetto di massima	
<b>Distretto di Mendrisio</b>		Balerna, 2a fase	Sistemazione stradale Via S. Gottardo	Terminato e contabilizzato
		Balerna	Sistemazione incrocio V. Passeggiata (rotonda)	Terminato e contabilizzato
		Coldrerio - Genestrerio Mendrisio-Novazzano	Semaforizzazione incrocio "Croce Grande" (imp. sem.)	Terminato e contabilizzato
		Melano	Sistemazione stradale	Terminato e contabilizzato
	Balerna	Cavalcavia FFS Bivio Polus - Bivio Valcambi	Terminato non contabilizzato	
	Maroggia-Arogno	Sistemazione stradale zona Abicc	Terminato, manca II fase di pavimentazione	
	Morbio Inferiore	Via Comacini - Sistemazione stradale e marciapiede	In esecuzione	
	Bissone-Campione	Sistemazione stradale e formazione marciapiede	Progetto definitivo	
	Stabio	Sistemazione stradale e formazione marciapiede V. Segeno	Progetto definitivo	

**6.T127 Area operativa del Sottoceneri, attività nel 2004***(continuazione)*

	Comune	Oggetto	Fase di progetto risp. attività
	Stabio	SPA 394	Progetto definitivo
	Coldrerio	Sistemazione stradale e formazione marciapiede Via San Gottardo	Progetto definitivo+pubblicazione+appalto
	Novazzano	Rotonda Pobbia	Progetto definitivo
	Brusino	Rotonda Pianesa	Progetto definitivo
	Melide-Bissone	Percorso ciclabile	Progetto di massima
	Rancate	Sistemazione stradale	Progetto di massima
	Balerna	Ponte passeggiata	Progetto di massima

Fonte: Divisione delle costruzioni, Area operativa del Sottoceneri.

**6.T128 Area operativa del Sopraceneri, attività nel 2004**

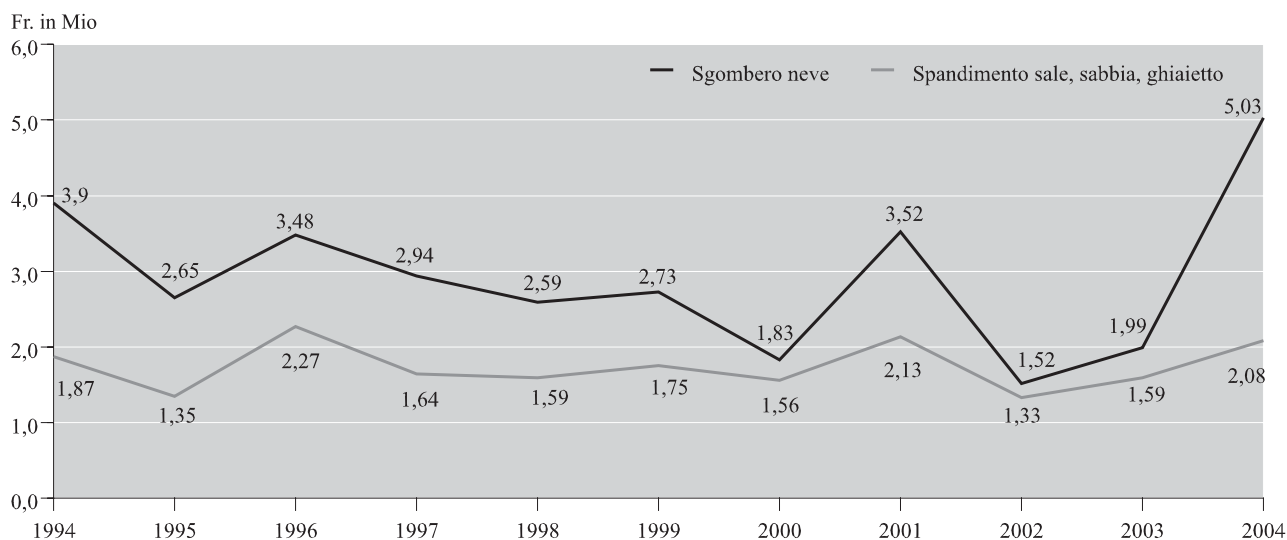
	Comune	Oggetto	Attività
<b>Strade nazionali</b>			
<b>Valli</b>			
	Quinto	Rinnovo pavimentazione tratta Ponte Sort-Stalvedro	Terminato, contabilizzato
	Airolo	Rinnovo pavimentazione rampe Centro Manutenzione	Terminato da contabilizzare
	Airolo	Spurghi roccia strada Motto Bartola - passo	Terminato da contabilizzare
	Airolo	Rinnovo pavimentazione allacciamento autostrada	In costruzione
	Lodrino-Moleno	Rinnovo pavimentazione corsia Nord/Sud	Terminato da contabilizzare
	Biasca	Nuova rotonda allo svincolo	Coordinamento progetto definitivo
	Giornico/Bodio	Area multiservizi per veicoli pesanti	Coordinamento progetto definitivo
	Airolo	Galleria Piano dei Buoi, risanamento	Coordinamento progetto definitivo
	Nivo	Cavalcavia sopra SN, risanamento	Coordinamento progetto definitivo
	Giornico/Bodio	Rinnovo pavimentazione corsia emergenza	Terminato da contabilizzare
<b>Bellinzonese</b>			
	Castione-confine GR	Sistemazione finale A13c	Coordinamento progetto definitivo
	Bellinzona	Semisvincolo (PTB)	Coordinamento progetto generale
	Arbedo-Castione	Viadotto sulla Moesa S.C., risanamento	Terminato da contabilizzare
	Giubiasco	Cavalcavia via Industrie, risanamento	Coordinamento progetto definitivo
<b>Diversi</b>			
	Melide	Galleria Melide-Grancia	Coordinamento progetto di massima
	Grancia	Rinnovo pav. portali galleria Grancia-Svincolo Lugano Sud	Terminato, contabilizzato
	Lugano	Svincolo di Lugano-Nord	In costruzione
	Rivera	Tracciato cavi Rivera-Taverne	Terminato, contabilizzato
	Melide	Ristrutturazione semiallacciamento AS, Melide - usura	Terminato, contabilizzato
	Cadenazzo	Risanamento acquedotto Ceneri	Terminato da contabilizzare
	Melide	Galleria Melide-Grancia, interventi urgenti	Terminato, contabilizzato
<b>Strade Cantionali</b>			
<b>Bellinzonese e valli</b>			
	Giubiasco/Sementina	Nuovo ponte sul Ticino	Coordinamento progetto definitivo
	Castione	Nuova Rotonda Via S. Bernardino	In costruzione
	Bellinzona	Sistemazione stradale Via San Gottardo	Terminato, da contabilizzare
	Bellinzona	PTB, adattamento semafori	Terminato, da contabilizzare
	Giubiasco	Ristrutturazione Piazza Grande	Terminato, da contabilizzare
	Giubiasco	Risanamento Ponte sulla Morobbia	Terminato, contabilizzato
	Bellinzona	Rotonda bivio per Gorduno	Terminato, da contabilizzare
	Arbedo	Risanamento Ponte Traversagna	Terminato, da contabilizzare
	Arbedo	Sottopasso FFS	Terminato, da contabilizzare
	Castione	Via San Bernardino	In costruzione
	Giubiasco	Via Monteceneri, rinnovo pavimentazione	Terminato, da contabilizzare
	Leontica	Sistemazione accesso alla stazione di Leontica	Coordinamento progetto definitivo
	Airolo	Strada della Tremola	In costruzione
	Airolo	Risanamento della galleria dello Stalvedro	In costruzione
	Alp Transit	Progetti, procedure e consultazioni	Partecipazione al gruppo di lavoro



**6.T128 Area operativa del Sopraceneri, attività nel 2004***(continuazione)*

	Comune	Oggetto	Attività
	Varenzo-Ambri	Sistemazione strada	Terminato, contabilizzato
	Biasca	Sistemazione stradale Via Iragna	La fase terminata da contabilizzare
	Quinto	Sottopasso FFS e abitato, sistemazione stradale	Progetto definitivo
	Bedretto	Risanamento ponte della Ganna	Coordinamento progetto definitivo
<b>Locarnese, Gambarogno e valli</b>	Ronco s/Ascona	Allargamento stradale zona Campolungo	Coordinamento progetto definitivo completato
	Riazzino	Nuovo sottopasso FFS e sistemazione stradale	PG evaso, Pdef pronto da pubblicare
	Vira Gambarogno	Nuovo sottopasso FFS e correzione stradale	In costruzione
	Vogorno	Allargamento stradale zona S. Bartolomeo	Coordinamento progetto definitivo
	Corcapolo	Premunizioni	In costruzione
	Locarno	Opere di sicurezza Galleria Mappo-Moretina	Coordinamento progetto definitivo
	Piano di Magadino	Collegamenti Locarnese/Gambarogno in caso alluvione	Coordinamento progetto di massima
	Piano di Magadino	Collegamento A2/A13	Partecipazione al gruppo di lavoro
	Brione Verzasca	Ponte sull'Osola	Terminato, da contabilizzare
	Maggia	Accesso alle Scuole medie ai Ronchini	Coordinamento progetto definitivo
	Vergeletto	Strada forestale Vergeletto-Piano delle Cascine	Terminato, contabilizzato
	Giubiasco	Accesso impianto termodistribuzione	Terminato, contabilizzato
	Quartino	Tratto Quartino-Dirinella	Terminato, da contabilizzare
	Cadenazzo	Strada Cadenazzo-Quartino-Riazzino	Terminato, contabilizzato
	Brissago	Semiponte centrale Verbano Conservazione	Terminato, contabilizzato
	Vogorno	Ponti 3 + 4	Terminato, contabilizzato
	Intragna	Correzione stradale Intragna-Ponte Verdasio	Terminato, contabilizzato
	Cadenazzo	Ponte Bivio Superiore	Terminato, contabilizzato
	Avegno	Galleria Torbecchio	Terminato, contabilizzato
	Gordola	Ponte asciutto	Terminato, da contabilizzare
	Centovalli	Intervento migliorie III fase	Terminato, contabilizzato
	Gordevio	Formazione marciapiede Gordevio Nord	Terminato, contabilizzato
	Intragna	SC Intragna-Ponte Verdasio int. IV fase	In costruzione
	Quartino	Sottopasso FFS	Terminato, contabilizzato
	Ronco s. Ascona	Semiponte zona abitato, risanamento	In costruzione
	Vira Gambarogno	Moderazione centro paese	Coordinamento progetto di massima
	Orselina	Semiponte zona Madonna del Sasso, risanamento	Coordinamento progetto definitivo
	Gordola	Rifacimento campo stradale	Coordinamento progetto definitivo
	Frasco	Rifacimento ponte sulla Verzasca	Coordinamento progetto definitivo
	Ascona	Consolidamento pendio	Coordinamento progetto definitivo
	Cadenazzo	Semiponte Volta Nuova, risanamento	Coordinamento progetto definitivo
	Cadenazzo	Ponte sulla linea FFS, risanamento	Coordinamento progetto definitivo
	Cadenazzo	Sistemazione campo stradale	Coordinamento progetto definitivo
	Cadenazzo	Ponte prima del tornante FFS, risanamento	Coordinamento progetto definitivo
<b>Altro</b>	Balerna	SC Chiasso-Mendrisio-Melide sist. e mod. traffico a Balerna	Terminato, contabilizzato
	Magliaso	Ferrovia Lugano-Ponte Tresa FLP, tratta Magliaso-Caslano	In costruzione

Fonte: Divisione delle costruzioni, Area operativa del Sopraceneri.

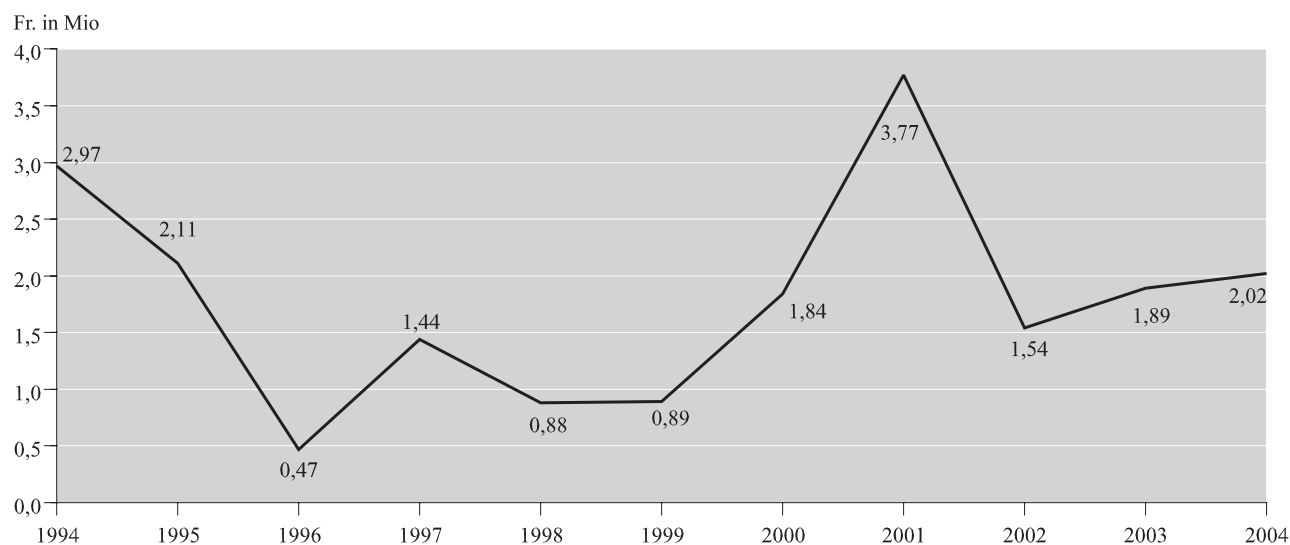
**6.T129 Servizio invernale sgombero neve e spandimento sale, sabbia, ghiaietto, dal 1994**

Fonte: Divisione delle costruzioni, Area dell'esercizio e della manutenzione.

**6.T130 Passi alpini: periodo di apertura e chiusura, dal 1998**

	1998		1999		2000		2001		2002		2003		2004	
	Apertura	Chiusura	Apertura	Chiusura	Apertura	Chiusura	Apertura	Chiusura	Apertura	Chiusura	Apertura	Chiusura	Apertura	Chiusura
Lucomagno	28.05	31.10	22.05	31.10	2.05	Apert. Cont.	Apert. Cont.	Apert. Cont.	Apert. Cont.	Apert. Cont.	Apert. Cont.	Apert. Cont.	Apert. Cont.	Apert. Cont.
Novena	26.05	31.10	11.06	4.11	30.05	4.11	9.06	9.11	1.06	4.11	28.05	27.10	05.06	26.10
S.Gottardo	20.05	2.11	21.05	21.10	26.05	31.10	1.06	21.12	17.05	7.11	17.05	03.11	28.05	29.10

Fonte: Divisione delle costruzioni, Area dell'esercizio e della manutenzione.

**6.T131 Importo dei danni alluvionali, dal 1994**

Fonte: Divisione delle costruzioni, Area dell'esercizio e della manutenzione.

**6.T132 Progetti d'arginatura proposti per il sussidio federale, nel 2004**

No. progetti	Oggetto	Data richiesta	Preventivo (fr.)
1125	Valcolla - risanamento e premunizione riali Scareglia, Malpensata, Ciapei, Cugnoletto, Valle della Monda	18.02.2004	1.149.400,00
1105	Intragna - evacuazione acque meteoriche in località Golino	26.02.2004	1.714.000,00
1123	Mezzovico-Vira - sistemazione riali Pianted e Petasio	26.02.2004	1.710.000,00
1117	Sonvico - sistemazione riali e interventi selvicolturali (no. 1, 4, 6, 8)	06.04.2004	369.000,00
1097	Gerra Verzasca Valle - sistemazione riale Co del Prò	13.04.2004	381.000,00
1118	Villa Luganese - sistemazione riali ed interventi selvicolturali	26.04.2004	404.000,00
1134	Lugaggia - sistemazione riali situati all'interno della zona edificabile	19.05.2004	150.000,00
1113	Contone - opere di premunizione riali di Contone, prima tappa	10.06.2004	875.000,00
1124	Magadino - opere di premunizione sui riali	22.07.2004	524.000,00
1090	Losone-Tegna - anticipo opere protez. Passerella Gerre di Losone	11.10.2004	104.200,00
1122	Pura - risanamento dei riali	15.11.2004	908.500,00

Fonte: Divisione delle costruzioni, Ufficio dei corsi d'acqua.

**6.T133 Progetti d'arginatura sussidiati in sede federale, nel 2004**

No. progetti	Oggetto	No. DF	Data DF	Preventivo (fr.)	%
1120	Bellinzona e Giubiasco - risan. e premun. Riale Guasta	821	23.01.2004	2.290.000,00	34
1116	Davesco-Soragno - sistemazione riale Torcino	822	10.02.2004	840.000,00	30
1125	Valcolla - risan. e premun. riali Scareglia, Malpensata, Ciapei, Cugnoletto e Valle della Monda	823	10.08.2004	1.150.000,00	32
1113	Contone - sistemazione riali di Contone	824	10.08.2004	875.000,00	28
1105	Intragna - sistem. acque di Golino e evacuazione acque meteoriche	825	10.08.2004	1.720.000,00	25
1117	Sonvico - sistemazione riali	826	10.08.2004	370.000,00	27
1118	Villa Luganese - sistemazione riali	828	10.08.2004	404.000,00	29
1100	Casiano - sistemazione riale Colombera (alluvione novembre 2002)	830	05.10.2004	650.000,00	33
1123	Mezzovico-Vira - sistemazione riali Pianted e Petasio	829	20.10.2004	1.400.000,00	26

Fonte: Divisione delle costruzioni, Ufficio dei corsi d'acqua.

**6.T134 Progetti che hanno ottenuto il sussidio cantonale (decreto legge dell'11 maggio 2004)**

No. progetti	Oggetto	Preventivo (fr.)	%
...	Interventi urgenti a seguito dell'evento del novembre 2002, sgomberi e ripristino sicurezza	5.777.000,00	34
1110	Casiano - sistemazione Riale Colombera a seguito dell'evento del novembre 2002	650.000,00	30
1116	Davesco-Soragno - sistemazione Riale Torcino a seguito dell'evento del novembre 2002	840.000,00	30
1120	Giubiasco - sistemazioni sul Riale Guasta a seguito dell'evento del novembre 2002	2.290.000,00	34
1121	Croglio e Monteggio - interv. urgenti di rinforzo e ripristino sul fiume Tresa (evento del novembre 2002) + sistemazione definitiva	4.000.000,00	100
1102	Consorzio Pian Scairolo - sistemazione riali - III. tappa	780.000,00	25
1105	Intragna - sistemazione riali di Golino	1.720.000,00	25
1113	Contone - sistemazione riali	875.000,00	27
1115	Brontallo - sistemazione Riale la Monda	190.000,00	50
1117	Sonvico - sistemazione riali (evento alluvionale 2001)	370.000,00	27
1122	Pura - sistemazione riali	1.000.000,00	27
1123	Mezzovico - sistemazione riali Petasio e Pianted	1.400.000,00	25
1125	Valcolla - sistemazione riali a Malpensata Maglio di Colla e Riale della Monda a Curtina	1.150.000,00	30
1118	Villa Luganese - sistemazione riali	404.000,00	27
1124	Magadino - opere di premunizione sui corsi d'acqua	524.000,00	27

Fonte: Divisione delle costruzioni, Ufficio dei corsi d'acqua.