



Politica universitaria



Politica universitaria

- Accesso agli studi superiori
borse di studio
accordo intercantonale
- Formazione universitaria:
Università della Svizzera italiana
Scuola universitaria professionale
Alta scuola pedagogica
- Formazione continua
- Ricerca e trasferimento di competenze



Sistema della formazione universitaria

- Università della Svizzera italiana
- Scuola universitaria professionale
- Alta scuola pedagogica
- Istituti di ricerca
- Strutture di appoggio (documentazione, archivi, rete telematica)
- Centri seminariali



Bacino di utenza

- Funzione di ponte tra nord e sud
- Svizzera a Nord: 6 milioni di abitanti
- Lombardia a Sud: 9 milioni di abitanti
- Sistema universitario internazionale e plurilingue
- Capacità di attirare studenti e professori



Gestione e finanziamento

- USI/SUPSI come enti autonomi di diritto pubblico
- Consiglio dell'USI e Consiglio della SUPSI come organi decisionali
- Finanziamento da parte del cantone tramite mandato di prestazione
- Bilancio e capitale rischio



Finanze 2002

- Borse di studio: 10 mio
- Accordo intercantonale sul finanziamento delle università : 24 milioni
- Accordo intercantonale sul finanziamento delle scuole universitarie professionali : 4 mio
- SUPSI: contratto di prestazione 18 mio
- USI : contratto di prestazione 9.3 mio
- USI : Accordo intercantonale 10.9 mio
- Ricerca: fondi ricerca, contributi statali, sostegno privato
- **tendenza all'aumento della spesa in particolare per fattori esterni**



Centri seminariali

- Monte Verità , Ascona
in collaborazione con Politecnico di Zurigo
Centro per convegni scientifici
- Centro di biologia alpina , Piora Leventina
in collaborazione con università di Ginevra e Zurigo
Centro di ricerca e formazione



Ricerca

- Promossa da USI/SUPSI
- Istituto di ricerca Biomedica Bellinzona
- Ricerche biomediche presso istituti cantonali e ospedali
- Centro svizzero di calcolo scientifico (Politecnico federale di Zurigo)
- Ricerche in scienze umane



Transfert tecnologico

- ICIMSI
- Nuove ipotesi nel campo della biotecnologie
- iniziative per venture capital



Scuola universitaria professionale della Svizzera italiana SUPSI



- **La SUPSI**

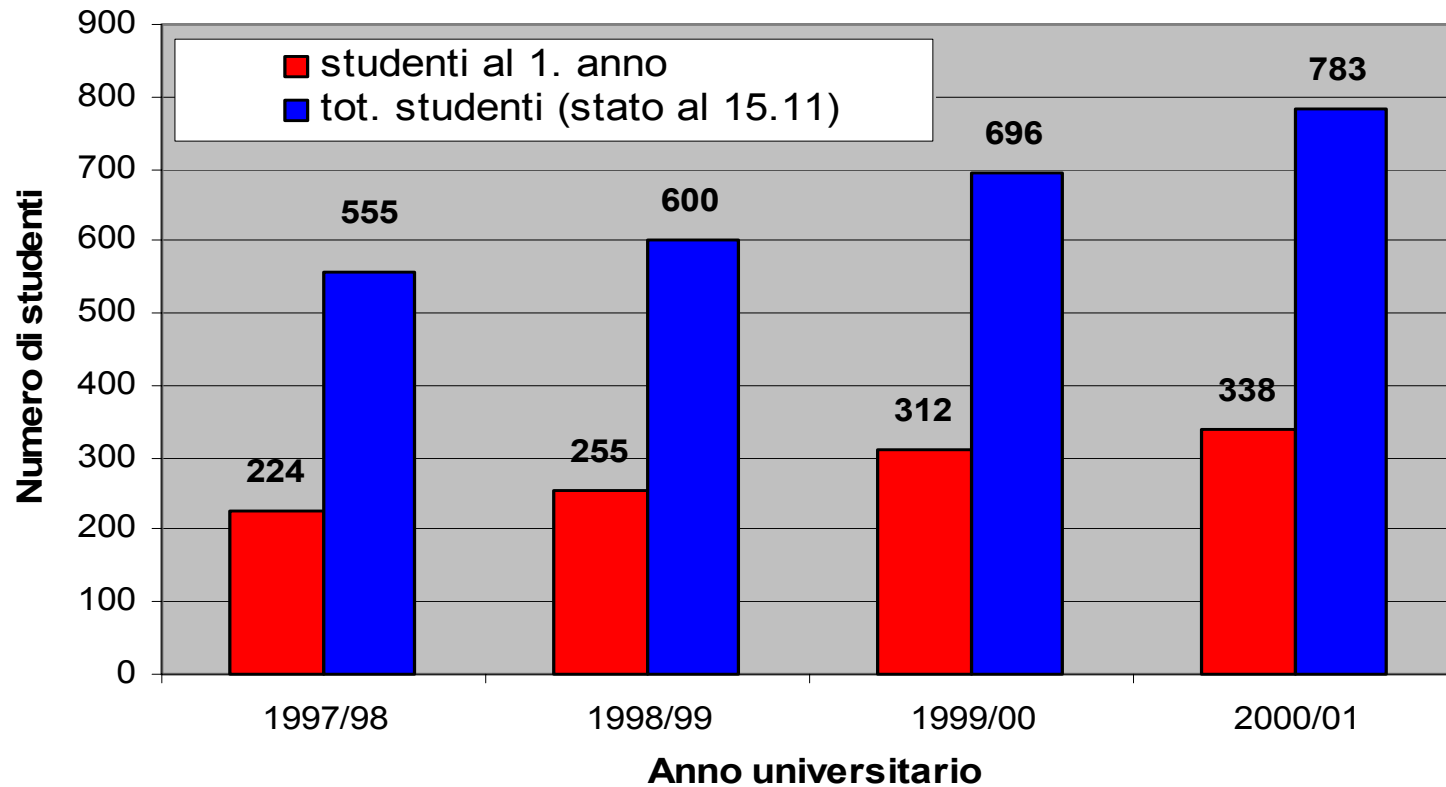
- Dipartimenti

- arte applicata
- costruzioni e territorio
- economia e management
- informatica ed elettronica
- lavoro sociale

- Istituti

- CIM della Svizzera italiana
- Dalle Molle per lo studio dell'intelligenza artificiale
- scienze della terra

- **Formazione alla SUPSI**
 - Sviluppo del numero di studenti



SUPSI - Diplomati

	2000	2001	Periodo medio di attesa per trovare lavoro - 2000
DAA	19	25	1,5 mesi
DCT	23	30	19 giorni
DEM	10	38	8 giorni
DIE	30	36	27 giorni (inf.) / 3 mesi (el.)
DLS	19	22	1 mese
Totale diplomati	101	151	

Periodo medio di attesa per trovare un posto di lavoro 1999 - 1.6 mesi, 2000 - 1.2 mesi



- **Formazione continua alla SUPSI**

- Indicatori anno 1999/2000

- Numero di corsi 106
- Numero di partecipanti 2'597
- Totale ore partecipante 78'369

- Corsi postdiploma (200 ore)

- Marketing, comunicazione e progettazione di eventi e manifestazioni nel settore fieristico, turistico e culturale
- L'evoluzione della sistemica al costruzionismo sociale
- Formazione alla supervisione
- Modelli finanziari di valutazione

- Studi postdiploma (800 ore)

- MACS Master in advanced computer science
- MEGS Master in economia e gestione sanitaria e sociosanitaria
- MIG Master in ingegneria gestionale



- **Aree di attività RST alla SUPSI**

- **Innovazione tecnologica e management**

- Tecnologia meccanica e materiali
- Produzione, qualità, management
- GPS
- Tecnologia automazione e informatica
- Comunicazione e formazione multimediale
- Embedded Systems
- Microelettronica LME
- Sistemi informativi
- Ottimizzazione, simulazione e data mining
- Apprendimento automatico
- Management del settore pubblico e non profit
- Management delle reti di imprese

- **Sviluppo sostenibile**

- Energia, ecologia, economia
- Tecnica Sperimentale
- Indagine e risanamento della sostanza edilizia
- Pericoli naturali
- Georisorse
- Geolab

- **Arti applicate e competenze sociali**

- Decorazione architettonica
- Architettura d'interni
- Comunicazione visiva nuovi media
- Valutazione in ambito sociale e formativo



•La SUPSI nel contesto nazionale

Reti nazionali di competenza	Unità SUPSI
Microelettronica (già Microswiss)	DIE
Legno	DCT
ICTnet - Telecomunicazione	DIE
IPLnet - Produzione e logistica integrata	ICIMSI, IDSIA, DIE
Mat-net - Tecnologia dei materiali	ICIMSI
Ecademy - Informatica/e-business	DIE, DEM
Tecnica edile ed energie alternative	DCT
Public + Non profit Management	DEM
NIPnet – Systems engineering	DEM
Hydro-Net - Idrologia	IST
EDISON – Embedded Systems	DIE

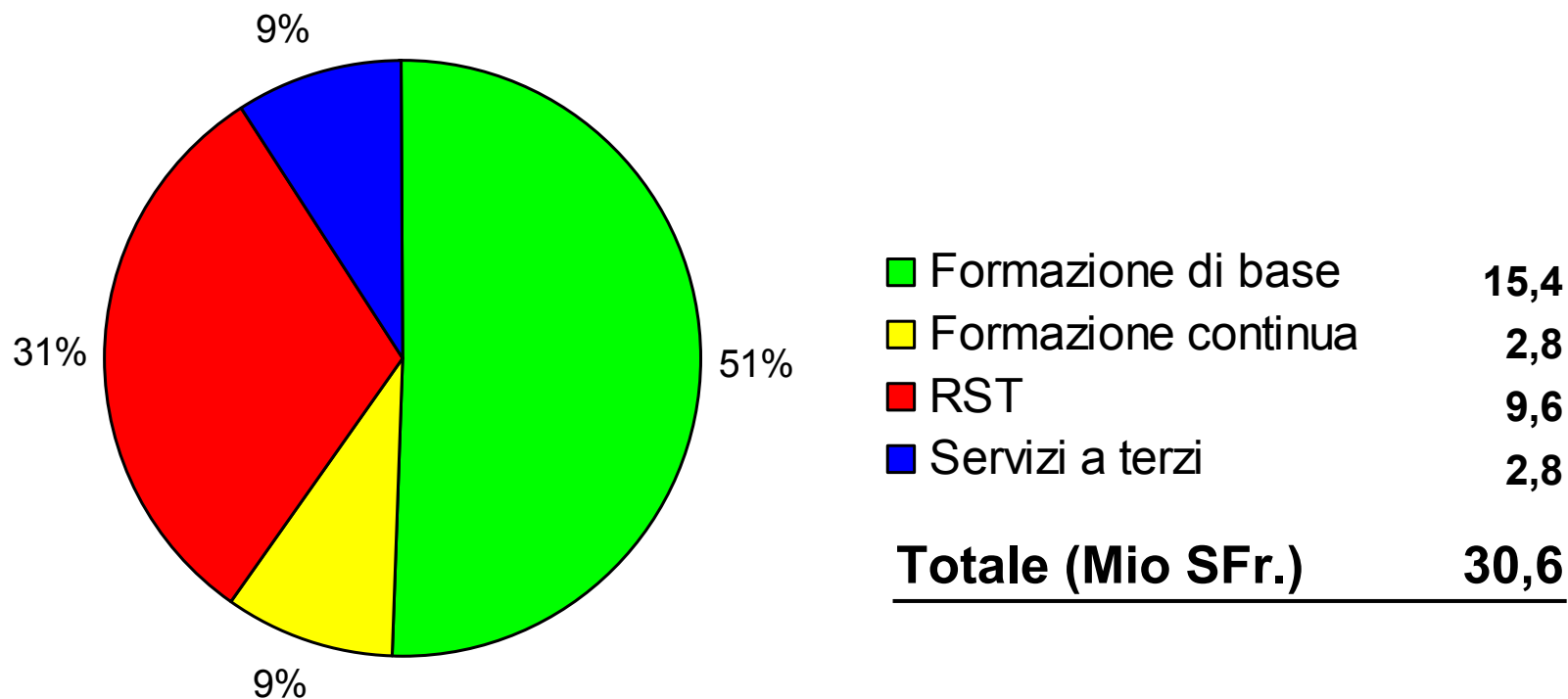
Reti nazionali di competenza con partecipazione della SUPSI

• I partner della SUPSI

Localizzazione	Mendrisiotto	Luganese	Sopraceneri e Grigioni italiano	Resto CH	Nord Italia	Resto del mondo	Totale
Tipo di azienda							
Medie e grandi (>50)	4	4	4	5	3	2	22
Piccole aziende (<50)	6	18	16	4	1	1	46
Istituzionali amm./ ricerca/non profit		3	9	11	4	3	30
Totale	10	25	29	20	8	6	98

Localizzazione geografica e Tipo e dimensioni

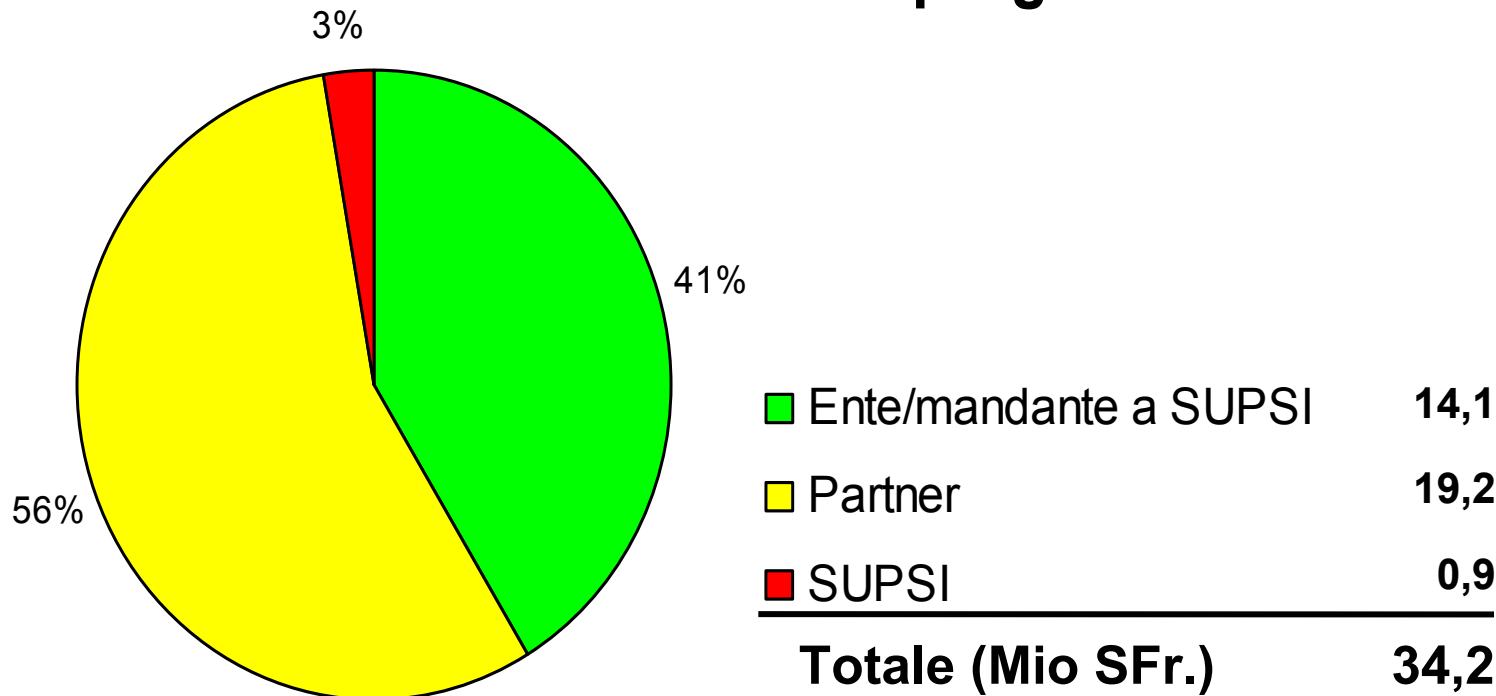
• Indicatori RST: budget globale



Costi di gestione per mandato, anno 2000

■ ■ ■ ■ ■ ■ ■ ■

- **Indicatori RST: finanziamento dei progetti**



Finanziamento dei progetti attivi nel 2000, su tutto l'arco di vita dei progetti

•La SUPSI nel confronto nazionale

SUP	Studenti al 15.11.99	Totale costi di gestione	Formazione			Formazione continua		RST		Servizi a terzi	
			Mio Fr.	Mio Fr.	%	Mio Fr.	%	Mio Fr.	%	Mio Fr.	%
SUPSI	559	25	14	57	2	8	8	33	1	2	
HES-SO	4487	175	154	88	3	2	15	8	3	2	
BFH	2211	108	84	78	8	7	9	8	7	7	
FHZ	1129	49	36	75	4	7	2	4	7	14	
FHO	1792	90	66	74	5	5	12	13	7	8	
FHNW	1860	95	64	67	10	11	13	14	8	8	
ZFH	2821	99	87	88	3	3	6	6	3	3	
Tot./Media	14859	641	505	79	35	5	65	10	36	6	

Costi di gestione delle SUP in Mio SFr. per l'anno civile 1999

(Rapporto della Commissione federale SUP al Consiglio federale, 12-2000)



- **Prospettive di sviluppo**

- **Studenti**

1000 studenti

studenti esteri e di altri cantoni

- **Nuove discipline**

Arte (musica, teatro)

Sanitario

- **Ricerca**

miglior integrazione nell'insegnamento

- **Logistica**

Campus unico a Trevano



Università della Svizzera italiana

USI - Struttura

Direzione

Consiglio dell'USI

Facoltà

Accademia
di architettura

Facoltà
di scienze della
comunicazione

Facoltà
di scienze
economiche

Istituti associati



ISAip



ALaRI



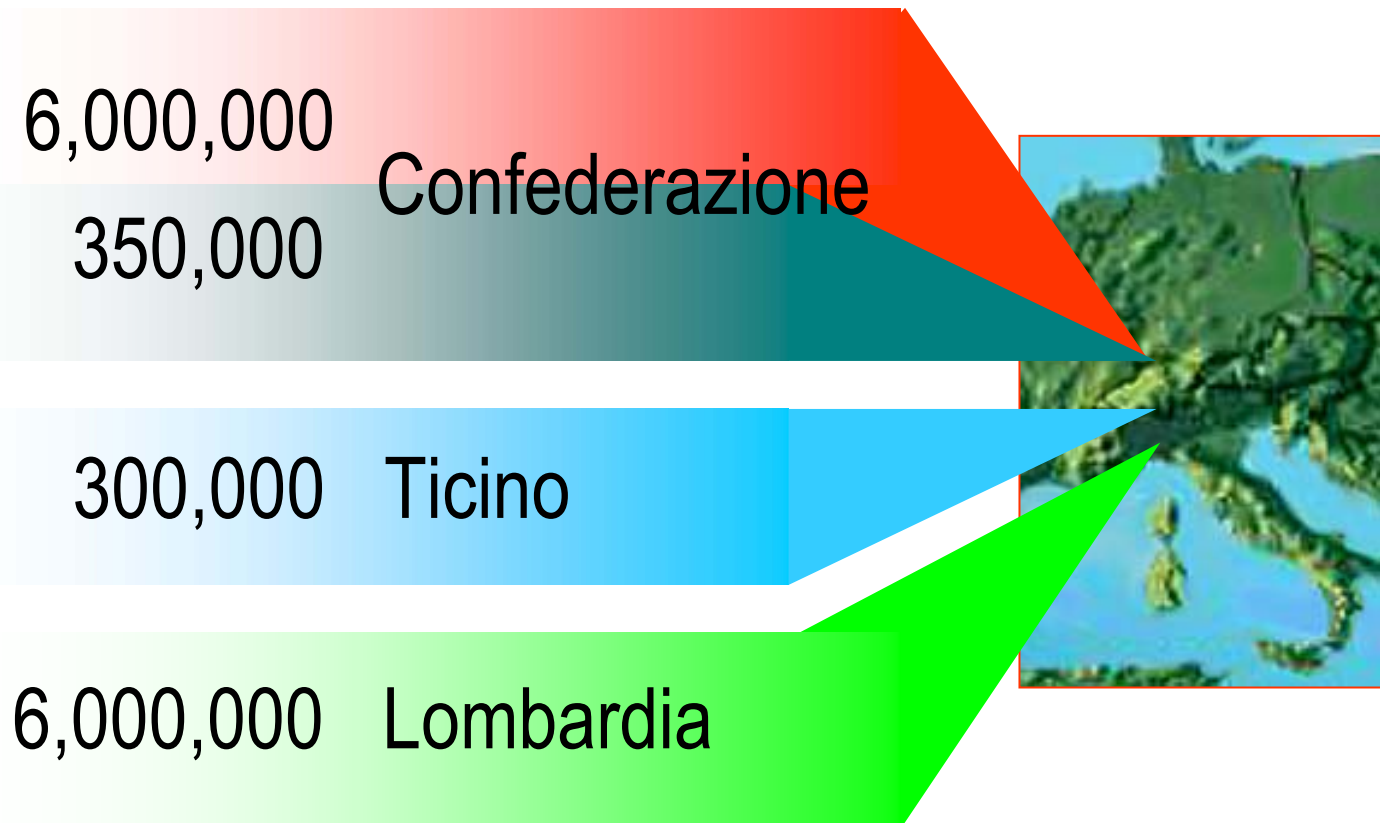
ISM



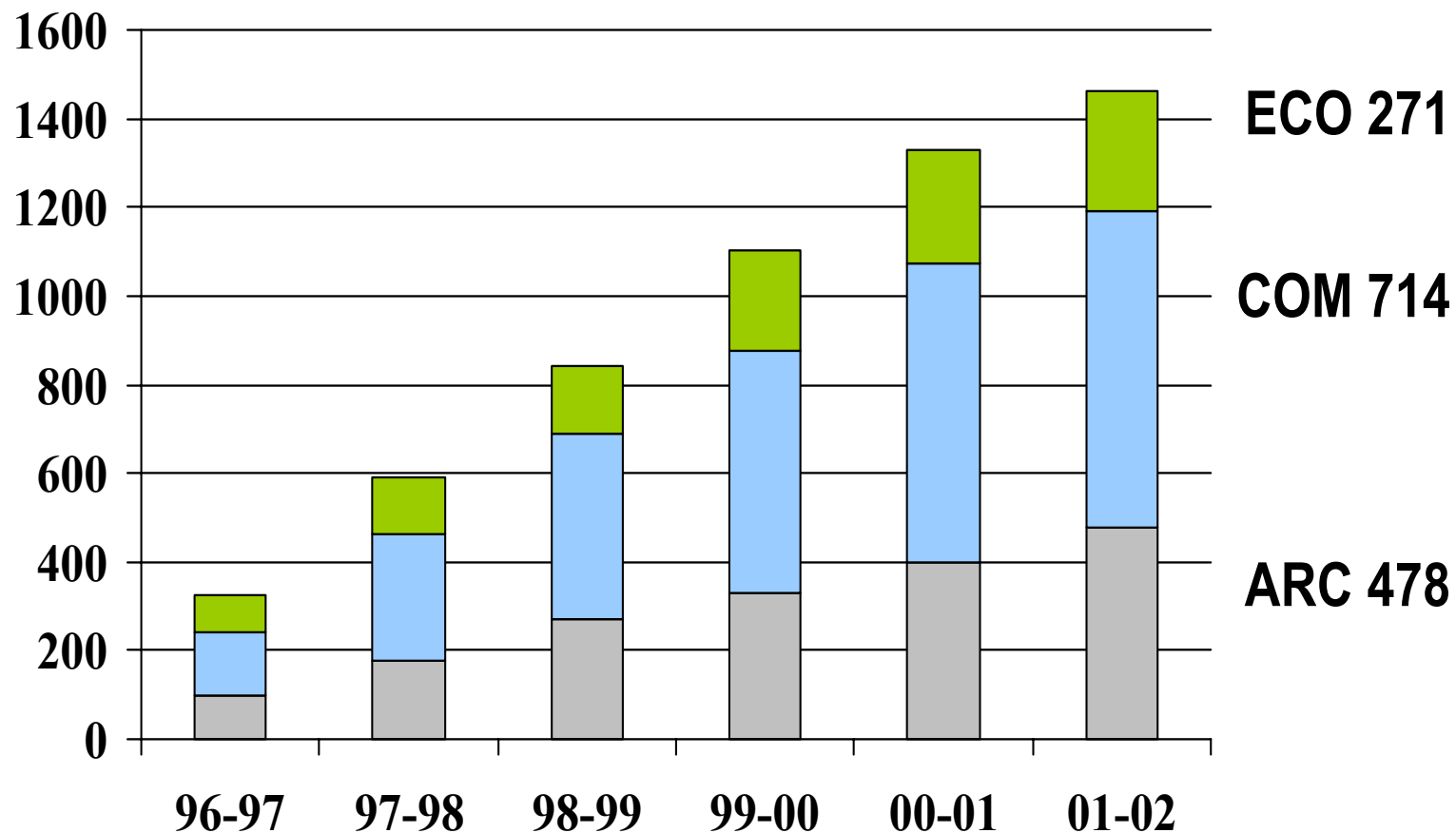
USI - Terzo Ciclo

- **Scuole dottorali**
 - New Media in Education – Newmine
 - Business and Media Journalism
 - Finance
- **Master professionali**
 - MPR - Master of Public Relations and Communication
 - MEGS - Master in Economia e Gestione Sanitaria
 - Master of Engineering in Embedded Systems Design

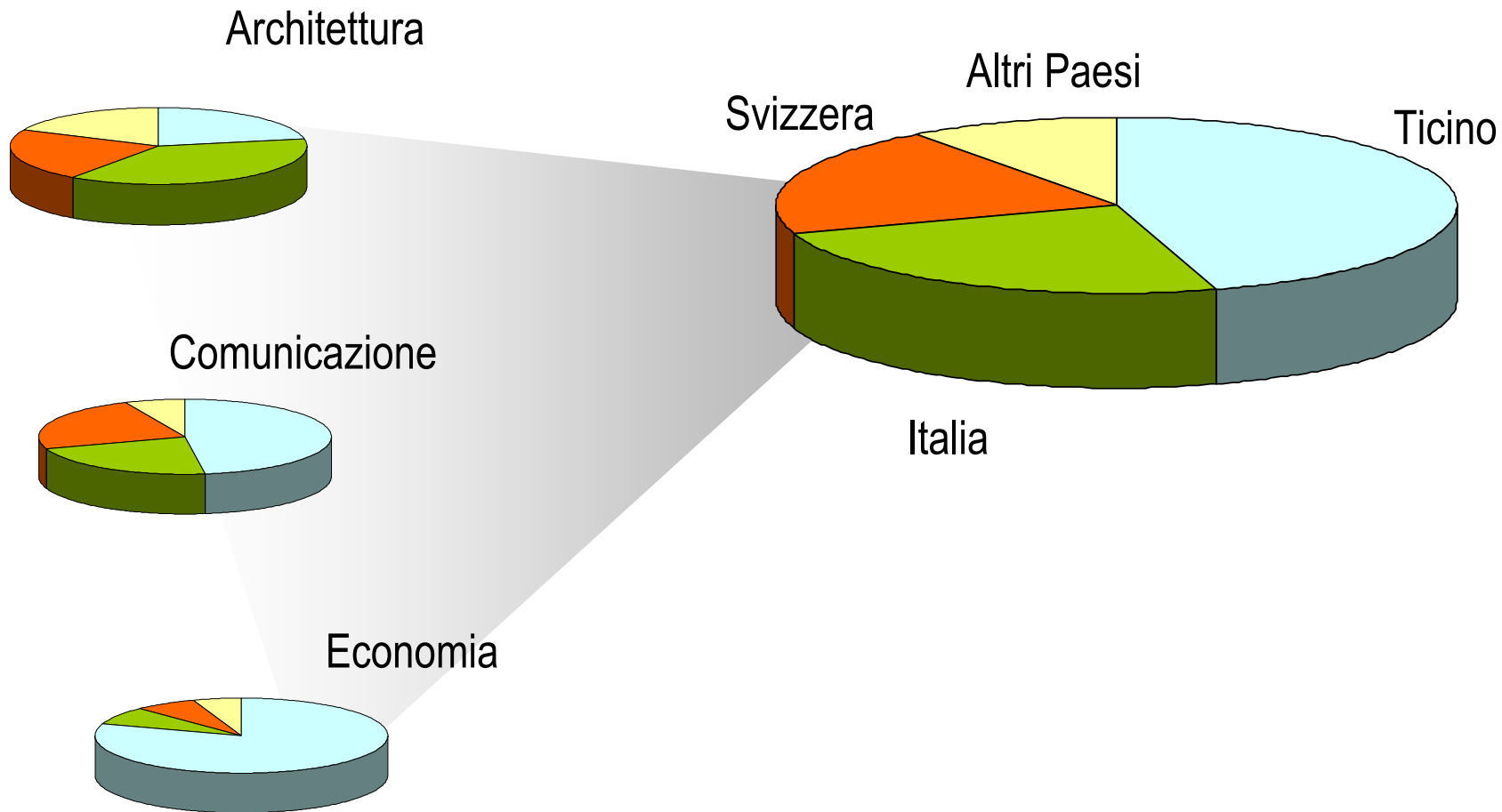
USI - Il bacino di utenza



USI - Studenti 1996-2002



USI - Un contesto plurilingue



Università della Svizzera italiana

	Tot. Studenti	Tot. studenti stranieri		Studenti str. scolarizzati In CH		Studenti str. (senza gli st.str. Scol in CH)	
BS	7606	1427	18.80%	475	6.20%	952	12.50%
BE	10193	786	7.70%	329	3.20%	457	4.50%
FR	8849	1487	16.80%	392	4.40%	1095	12.40%
GE	13178	4605	34.90%	1035	7.90%	3570	27.10%
LS	9893	2052	20.70%	736	7.40%	1316	13.30%
LU	256	47	18.40%	8	3.10%	39	15.20%
NE	3136	719	22.90%	209	6.70%	510	16.30%
HSG	4705	1230	26.10%	229	4.90%	1001	21.30%
PHS	294	20	6.80%	17	5.80%	3	1.00%
USI	1410	587	41.60%	142	10.10%	445	31.60%
ZH	20598	2389	11.60%	986	4.80%	1403	6.80%
EPFL	5095	1809	35.50%	376	7.40%	1433	28.10%
ETHZ	11459	2200	19.20%	446	3.90%	1754	15.30%
Totale	96672	19358	20.00%	5380	5.60%	13978	14.50%

Fonte, Ufficio federale di statistica,
dati riferiti al 2000





Università della Svizzera italiana

Laureati - Scienze della comunicazione

	imm.96	imm. 97
immatricolati 1° anno	141	158
iscritti al 4° anno	117	135
laurea in 8 semestri	38	41
laurea in 9 semestri	32	
laurea in 10 semestri	18	
totale	88	



Università della Svizzera italiana

Laureati - Scienze economiche

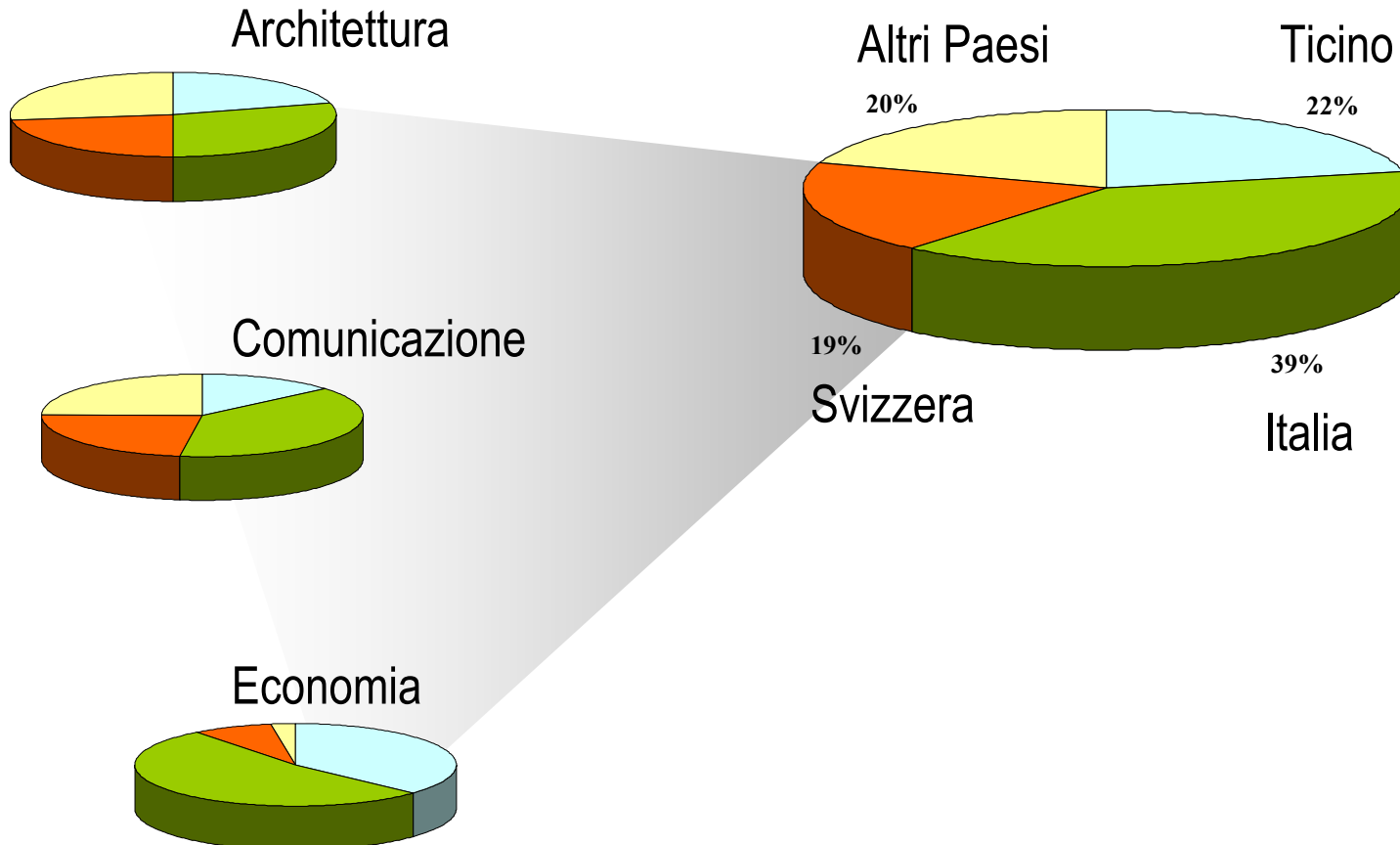
	immat.96	immat. 97
immatricolati 1° anno	85	74
iscritti al 4° anno	49	52
Laurea in 8 semestri	27	23
laurea in 9 semestri	2	
laurea in 10 semestri	12	
totale	41	

USI - Docenti

CATEGORIE	C4	C1	altri	Totale
Architettura	6	30	20	56
Comunicazione	10	55	20	85
Economia	11	20	9	40
Totale	27	105	49	181

PROVENIENZA	CH	I	altri	Totale
Architettura	26	14	16	56
Comunicazione	30	42	13	85
Economia	20	19	1	40
Totale	76	75	30	181

USI - Origine dei docenti





USI - Procedura di designazione dei professori

- Definizione del posto nella pianificazione: proposta della Facoltà
- Messa a concorso
- Designazione di una commissione di 4 membri (2 designati dalla Facoltà, 2 dal Consiglio)
- Proposta della Facoltà
- Decisione del Consiglio

USI - Il nuovo campus

- **4 nuovi edifici a Lugano:**
 - aula magna
 - aule corsi
 - laboratorio tecnologico
 - biblioteca
- **2 nuovi edifici a Mendrisio:**
 - nuova accademia
 - biblioteca





USI - Inserimento nel sistema universitario svizzero

- Progetti CUS
 - Campus virtuale
 - Rete Lombarda
 - Economia sanitaria
 - Biblioteche virtuali
- FNSRS
 - CNR finanza



USI - Programmi transfrontalieri

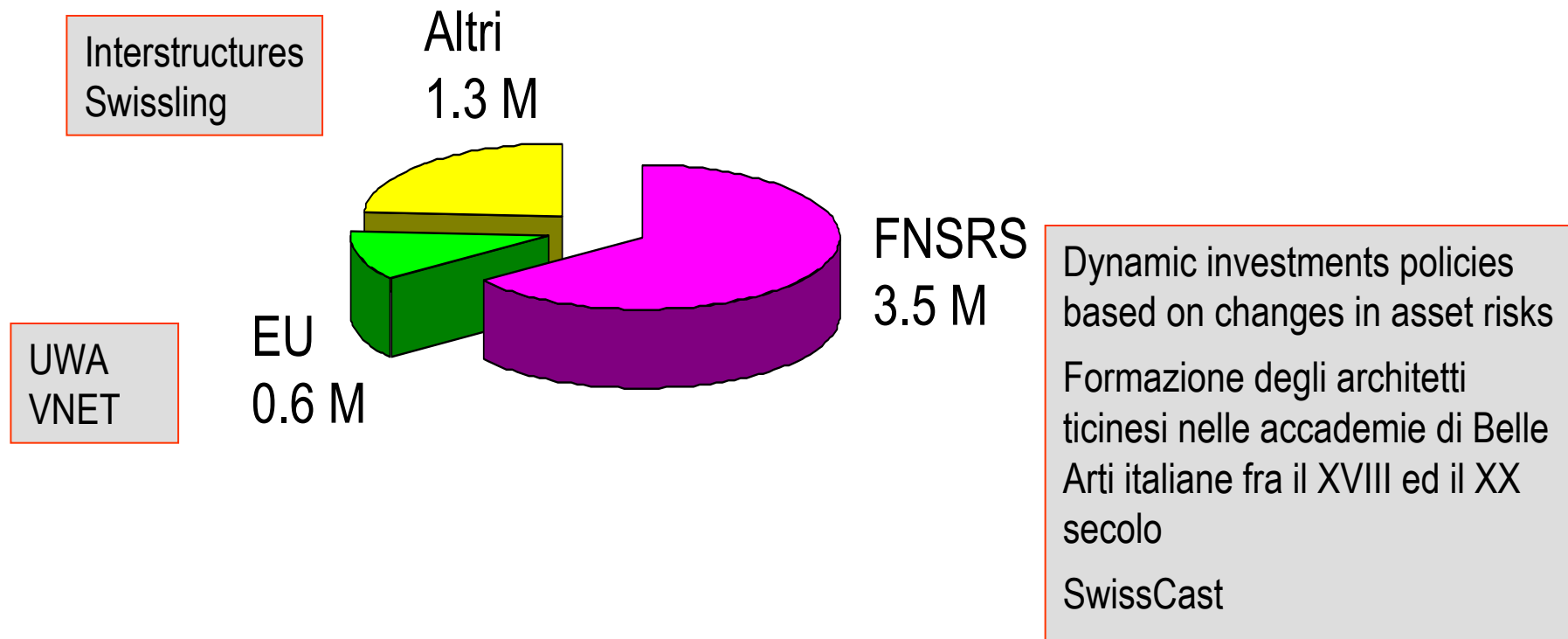
- **Programmi di doppia laurea**
in architettura con il Politecnico di Milano
in economia con l'Università Bocconi di Milano
- **Nuova Facoltà di informatica**
con il Politecnico di Milano
- **Bienni di specializzazione (Master +2)**
in Turismo Internazionale con l'Università di Pavia
in Economia ed Istituzioni con l'Università Cattolica
- **Master professionalizzante ALaRI**
con i Politecnici di Milano, Stanford e Zurigo



Università della Svizzera italiana

- Inserimento internazionale
- Convenzioni
Bocconi (Milano), Politecnico (Milano), Cattolica (Milano),
Pavia e Virginia Tech (Blacksburg USA)
- Erasmus
(28 università partner)

USI - Ricerca 1998-2000

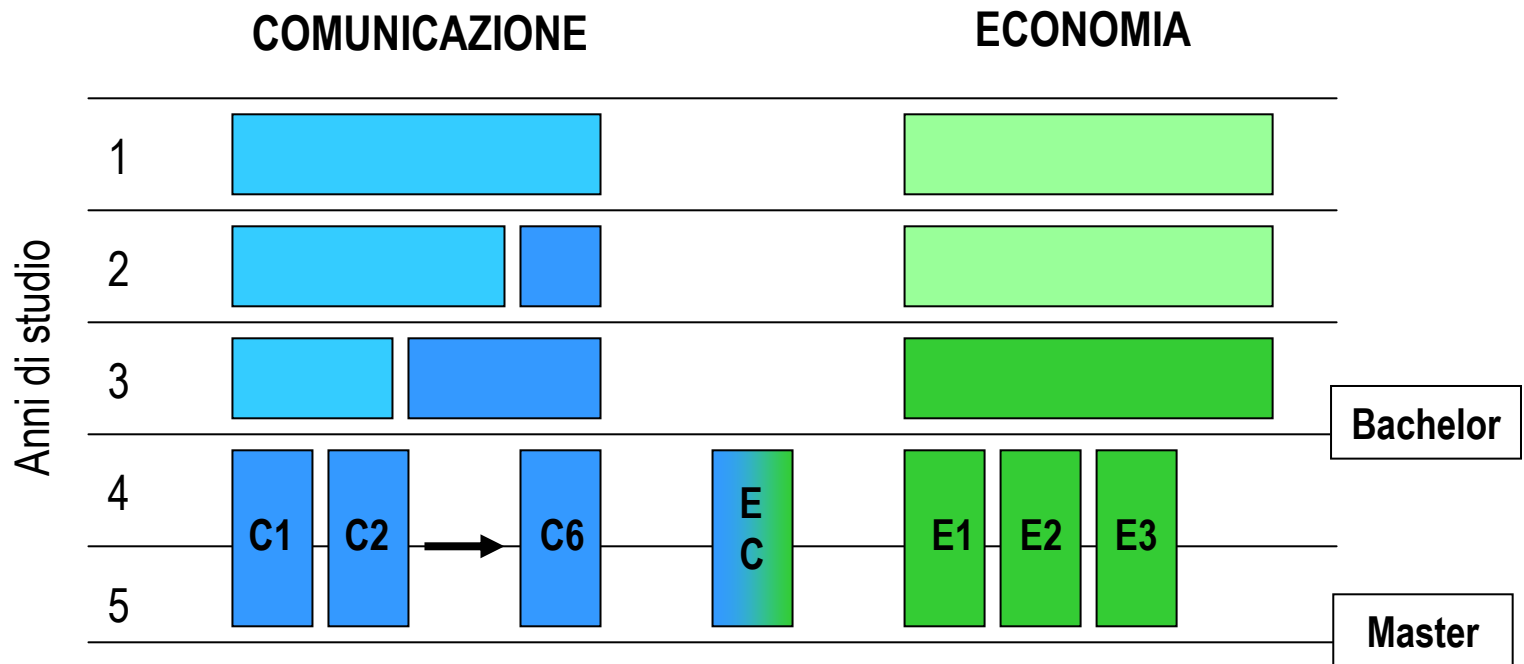




USI - Struttura

Formazione	Durata	Titolo
di base	180 ECTS	Bachelor (laurea)
specialistica	120 ECTS	Master (laurea spec.)
ricerca	3 anni ca.	Dottore (PhD)

3+2 all'USI





Scienze della comunicazione

- **Triennio (autunno 2001)**
 - 1° anno Tronco comune: 14 corsi semestrali
 - 2° anno 10 corsi comuni e 4 corsi d'indirizzo
 - 3° anno 7 corsi comuni e 7 corsi d'indirizzo
 - Lingue: inglese + tedesco o francese
- **Biennio (autunno 2004)**
 - Master in Media di massa e nuovi media
 - Master in Business Journalism
 - Master in Comunicazione d'impresa e istituzionale (con Economia)
 - Master in International Marketing Management
 - Master in Tecnologie della comunicazione
 - Master in Scienze della formazione
 - Master in International Tourism (con Economia)
 - Master in Comunicazione finanziaria (con Economia)

Scienze economiche

- **Triennio (autunno 2001)**
 - 1° anno 14 corsi semestrali comuni
 - 2° anno 14 corsi semestrali comuni
 - 3° anno 8 corsi semestrali a scelta + stage, lavoro semestrale, inglese economico
 - Lingue: inglese + tedesco
- **Biennio (autunno 2004)**
 - Master in Finanza
 - Master in Economia e istituzioni
 - Master in Economics and mangement
 - Master in Comunicazione d'impresa e istituzionale (con Comunicazione)
 - Master in Comunicazione finanziaria (con Comunicazione)
 - Master in International Tourism (con Comunicazione)



Verso un sistema universitario



Politica nazionale I grandi cantieri

- Nuovo articolo costituzionale sulla formazione universitaria
- Organo di accreditamento (istituzioni e diplomi universitari)
- preparazione del messaggio 2004/2007



Verso un sistema universitario della Svizzera italiana

- 2020
 - polo scienze esatte e naturali: informatica, biologia
 - polo costruzione e territorio
 - polo economia e gestione
 - polo scienze umane (comunicazione, lavoro sociale, pedagogia)
 - polo artistico



Campus Ticino

- Sistema integrato accademico - professionale
- Alcune facoltà di attrattività mondiale
- Ricerca scientifica di alto livello
- Sistema residente
- Transfert tecnologico